

令和2年度 分収育林公売物件案内

(関東森林管理局 天竜森林管理署管内)

● 森林現況

◆ 物件所在地：静岡県浜松市天竜区水窪町地頭方 地頭方国有林356ろ2林小班◆ 面積：4.2520ha

◆ 数量（平成30年8月調査）

樹種	本数 (本)	材積 (m ³)	平均胸高直径 (cm)	平均樹高 (m)	備考
スギ	3,245	2,688.66	30	23	
ヒノキ	141	67.15	26	19	
その他	1	0.90			

(1) 本数、材積については、主要樹種を目安として表示しておりますが、
入札に当たっては、公売公告の数量を参照して下さい。

(2) 再調査等によっては本数、材積に変更が生じる場合があります。

◆位置図（1/20,000）

◆詳細図（1/5,000）

◆現況写真

● 入札に関するお問い合わせ

◆ 天竜森林管理署 総務グループ 総括事務管理官

TEL：053-588-5591 または 050-3160-5670

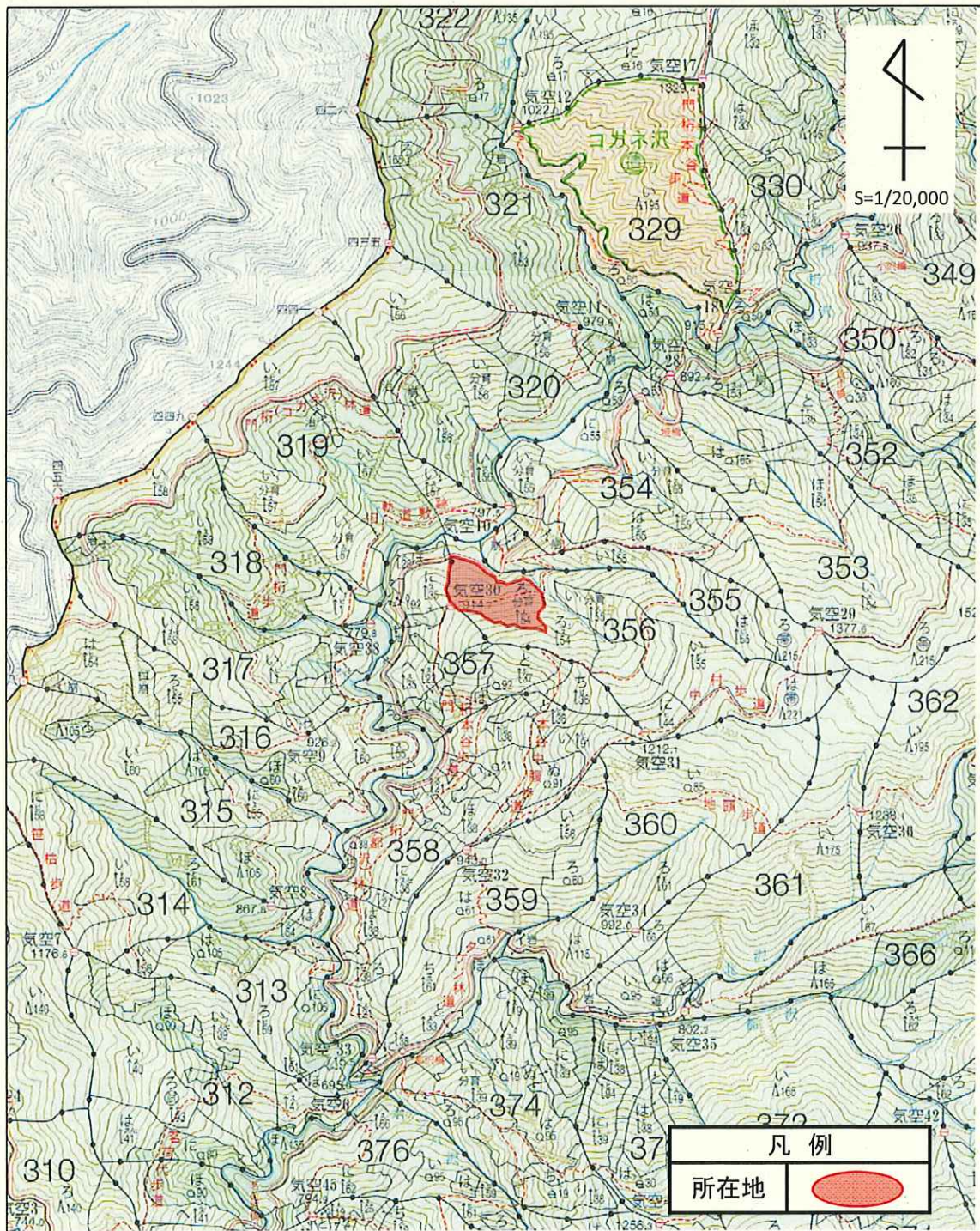
住所：〒434-0012 静岡県浜松市北区中瀬2663-1

令和2年度分収育林主伐箇所位置図

契約番号: 610915047

所在地: 静岡県浜松市天竜区水窪町 地頭方国有林 356ろ2林小班
 (旧静岡県磐田郡水窪町大字地頭方 地頭方国有林56ろ林小班)

面積: 4.2520ha

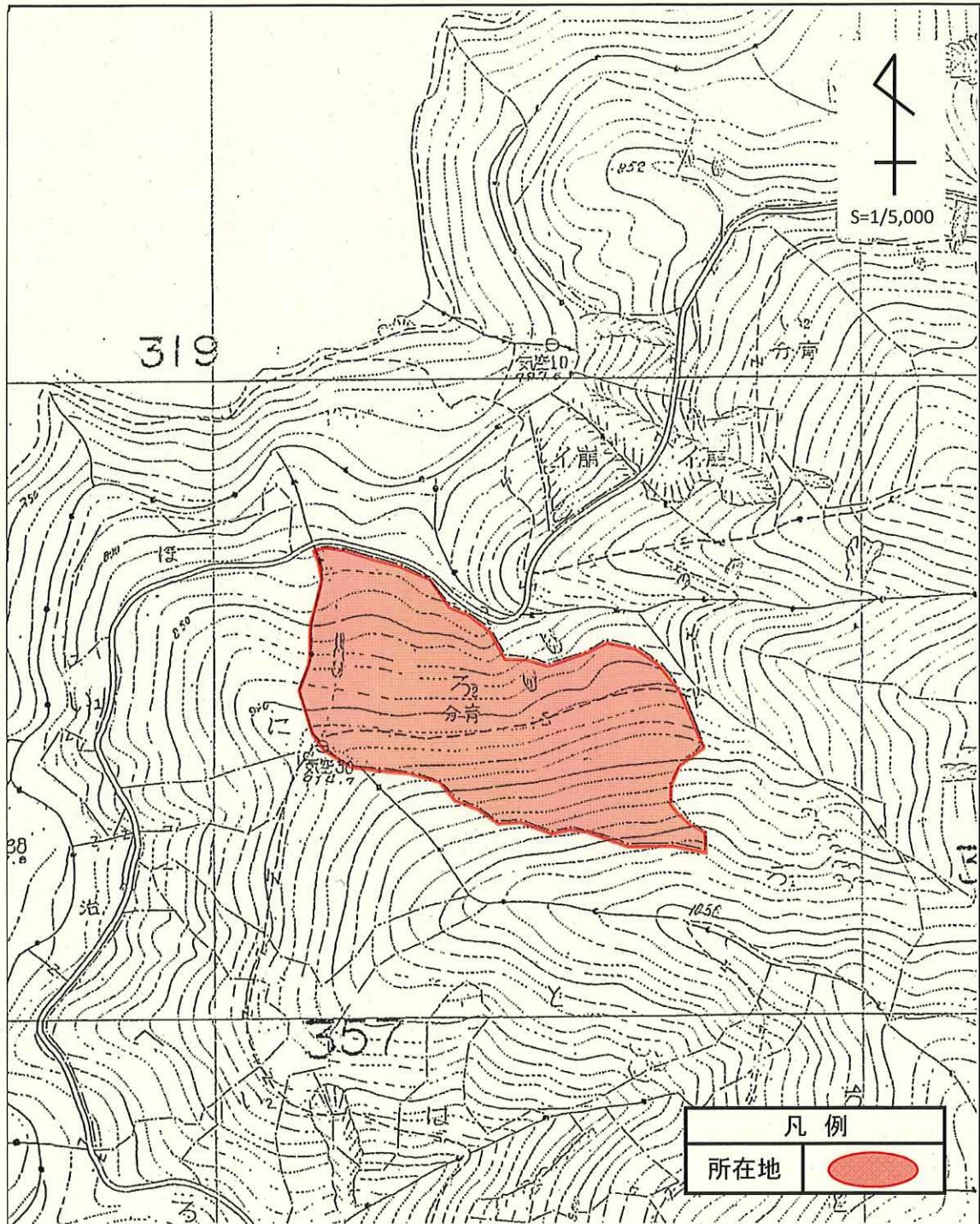


令和2年度分収育林主伐箇所位置図

契約番号: 610915047

所在地: 静岡県浜松市天竜区水窪町 地頭方国有林 356ㄥ2林小班
(旧静岡県磐田郡水窪町大字地頭方 地頭方国有林56ㄥ林小班)

面積: 4.2520ha



分収育林契約箇所育成状況

契約番号: 610915047

所在地: 静岡県浜松市天竜区水窪町 地頭方国有林 356ろ2林小班
 (旧 静岡県磐田郡水窪町大字地頭方 地頭方国有林56ろ林小班)

地頭方国有林分収育林契約分収林

分収林区域図

凡 例
 分収林区域
 道路
 河川
 現在地

契約番号 第610915047号
 契約年月日 昭和61年10月21日ほか
 所在地 静岡県浜松市天竜区水窪町地頭方
 地頭方国有林 356林班ろ2小班
 面積 4.2520 ヘクタール
 樹種 スギ・ヒノキ
 樹木共有者の氏名及び持分割合
 並びに上記契約年月日以外の年月日
 関東森林管理局長が保管する分収育林
 台帳に記載のとおり

森林管理局所在地
 群馬県前橋市岩神町4丁目16番25号
 関東森林管理局
 (連絡先 関東森林管理局 ☎ 0120-884073)

分収育林契約標識



スギの林況(林地上段)

分収育林契約箇所育成状況

契約番号: 610915047

所在地: 静岡県浜松市天竜区水窪町 地頭方国有林 356ろ2林小班

(旧 静岡県磐田郡水窪町大字地頭方 地頭方国有林56ろ林小班)



スギ(林地上段)の生育状況

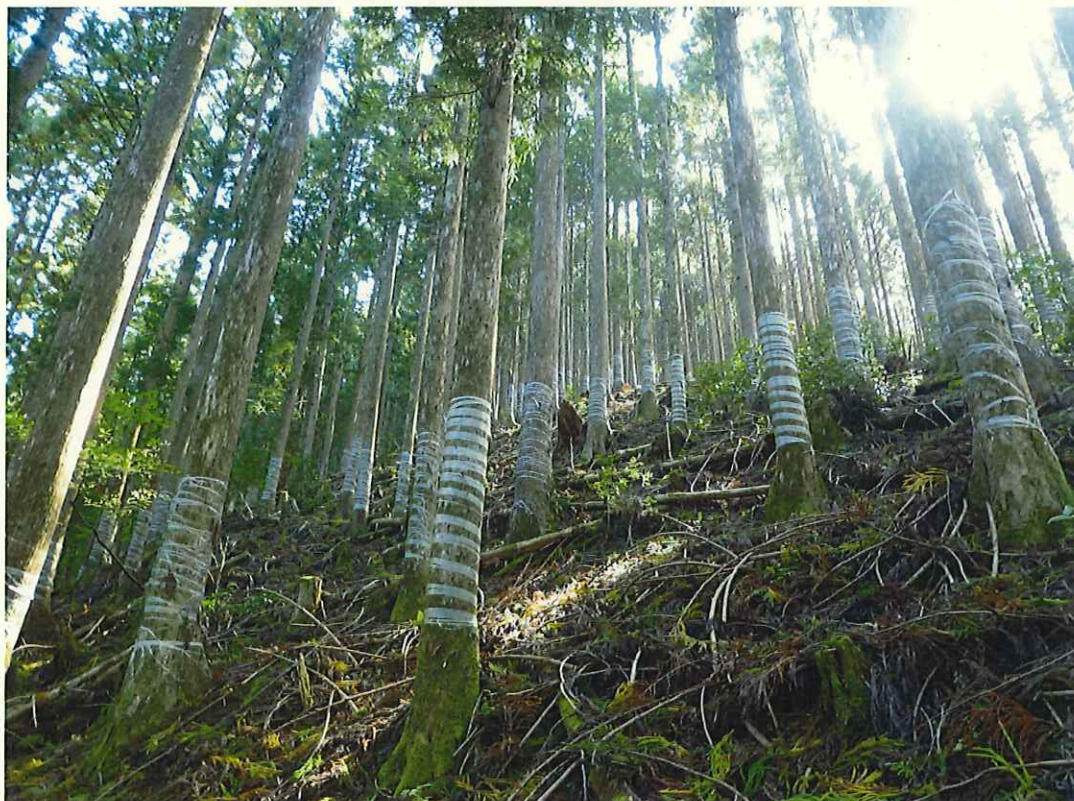


スギ(林地上段)の生育状況

分収育林契約箇所育成状況

契約番号: 610915047

所在地: 静岡県浜松市天竜区水窪町 地頭方国有林 356ろ2林小班
(旧 静岡県磐田郡水窪町大字地頭方 地頭方国有林56ろ林小班)



スギの林況(林地中段)



スギ(林地中段)の生育状況

分収育林契約箇所育成状況

契約番号: 610915047

所在地: 静岡県浜松市天竜区水窪町 地頭方国有林 356ろ2林小班

(旧 静岡県磐田郡水窪町大字地頭方 地頭方国有林56ろ林小班)



スギ(林地中段)の生育状況



スギの林況(林地下段)

分収育林契約箇所育成状況

契約番号: 610915047

所在地: 静岡県浜松市天竜区水窪町 地頭方国有林 356ろ2林小班

(旧 静岡県磐田郡水窪町大字地頭方 地頭方国有林56ろ林小班)



スギ(林地下段)の生育状況



スギ(林地下段)の生育状況

分収育林契約箇所育成状況

No.1

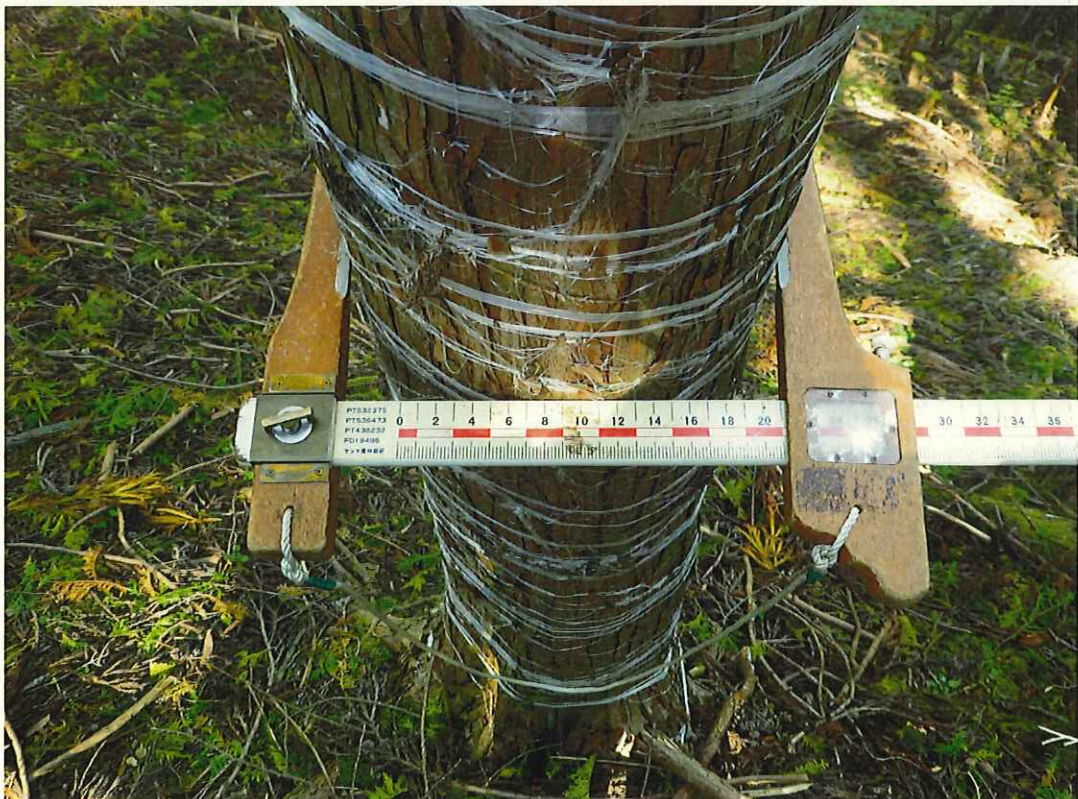
契約番号: 610915047

所在地: 静岡県浜松市天竜区水窪町 地頭方国有林 356ろ2林小班

(旧 静岡県磐田郡水窪町大字地頭方 地頭方国有林56ろ林小班)



分収育林契約標識



ヒノキ(林地上段)の生育状況(地上から1.2mの位置)

分収育林契約箇所育成状況

No.2

契約番号: 610915047

所在地: 静岡県浜松市天竜区水窪町 地頭方国有林 356ろ2林小班

(旧 静岡県磐田郡水窪町大字地頭方 地頭方国有林56ろ林小班)



ヒノキ(林地上段)の生育状況