

## 令和2年度 分収育林公売物件案内

(関東森林管理局 山梨森林管理事務所管内)

## ● 森林現況

◆ 物件所在地：山梨県南巨摩郡南部町 上佐野国有林99い林小班◆ 面積：4.5300ha

◆ 数量 (平成30年9月調査)

樹種	本数 (本)	材積 (m <sup>3</sup> )	平均胸高直径 (cm)	平均樹高 (m)	備考
スギ	1,460	1,484.24	34	23	
ヒノキ	2,721	1,438.64	28	19	
その他	57	40.77			

(1) 本数、材積については、主要樹種を目安として表示しておりますが、  
入札に当たっては、公売公告の数量を参照して下さい。

(2) 再調査等によっては本数、材積に変更が生じる場合があります。

◆位置図 (1/20, 000)

◆詳細図 (1/5, 000)

◆現況写真

## ● 入札に関するお問い合わせ

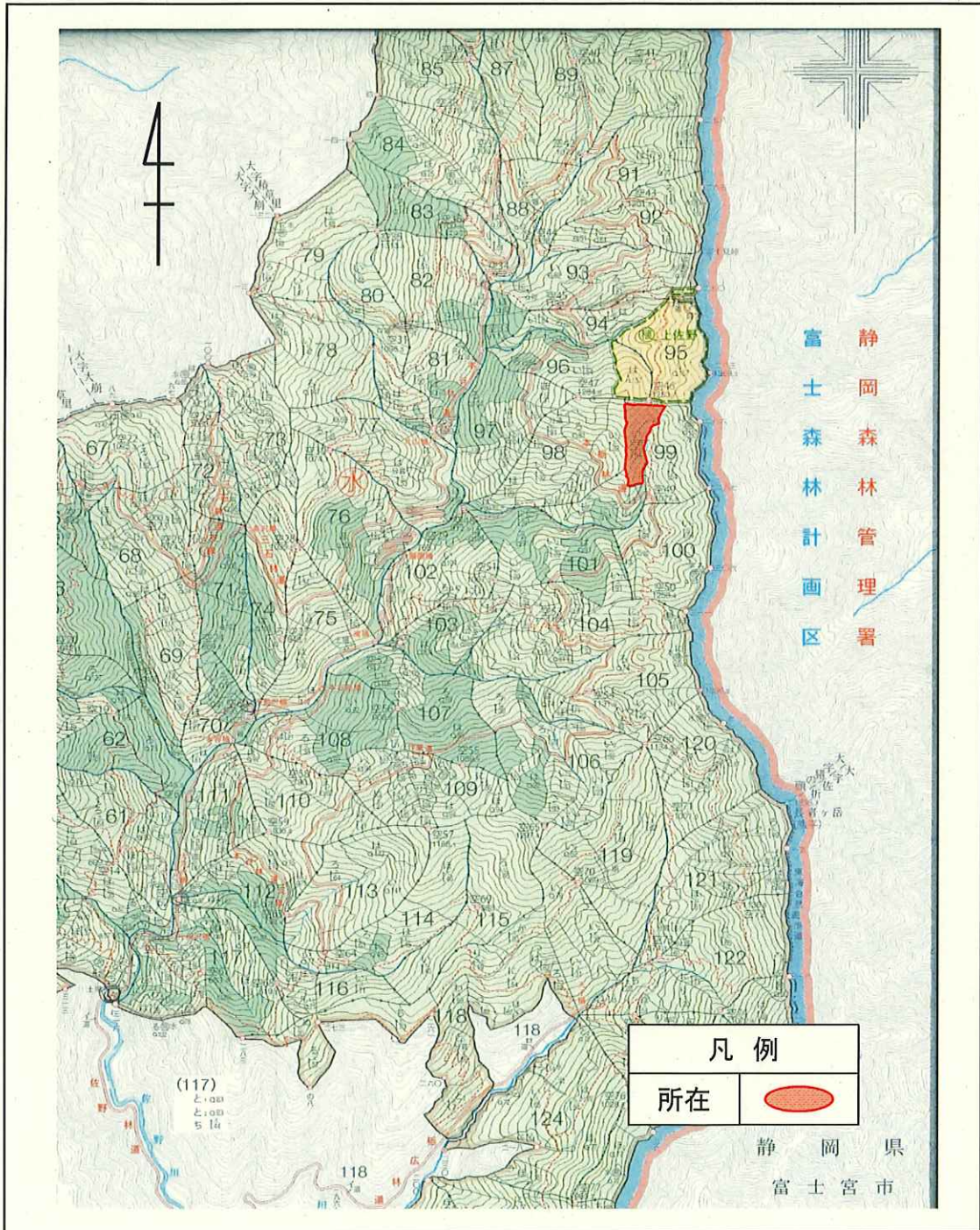
◆ 山梨森林管理事務所 総務グループ 総括事務管理官  
TEL：055-253-1336 または 050-3160-6030  
住所：〒400-0021 山梨県甲府市宮前町7-7

# 令和2年度 分収育林主伐箇所位置図

契約番号: 610908079

所在地: 山梨県南巨摩郡南部町上佐野 上佐野国有林99林班い小班

面積: 4.53ha



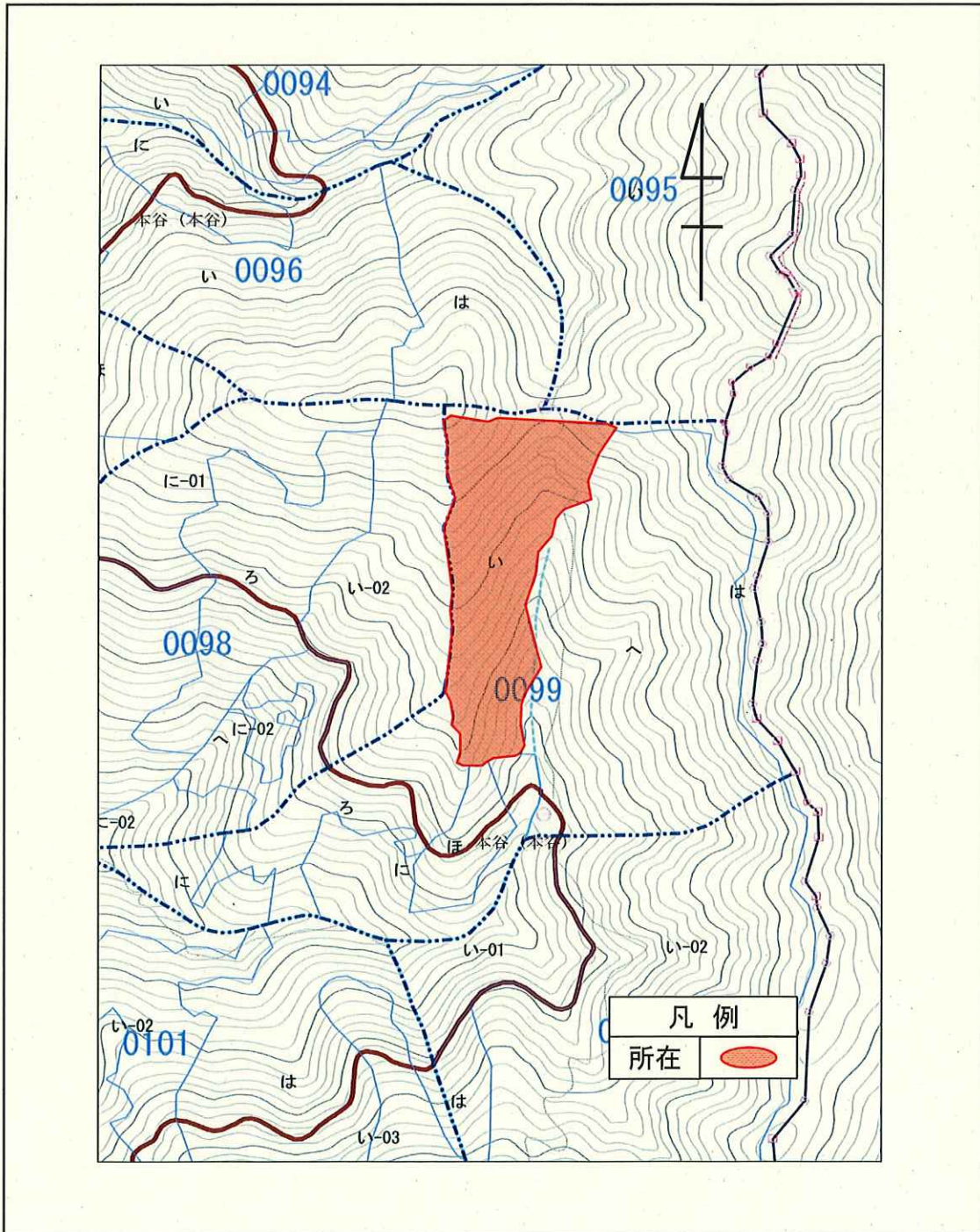


令和2年度 分収育林主伐箇所位置図

契約番号: 610908079

所在地: 山梨県南巨摩郡南部町上佐野 上佐野国有林99林班い小班

面積: 4.53ha





# 分収育林契約箇所生育状況

契約番号: 610908079

所在地: 山梨県南巨摩郡南部町上佐野 上佐野国有林99林班い小班



分収育林標識



スギの林況(林地下段)



# 分収育林契約箇所生育状況

契約番号: 610908079

所在地: 山梨県南巨摩郡南部町上佐野 上佐野国有林99林班い小班



スギの林況(林地下段)



スギ分収木(林地下段)



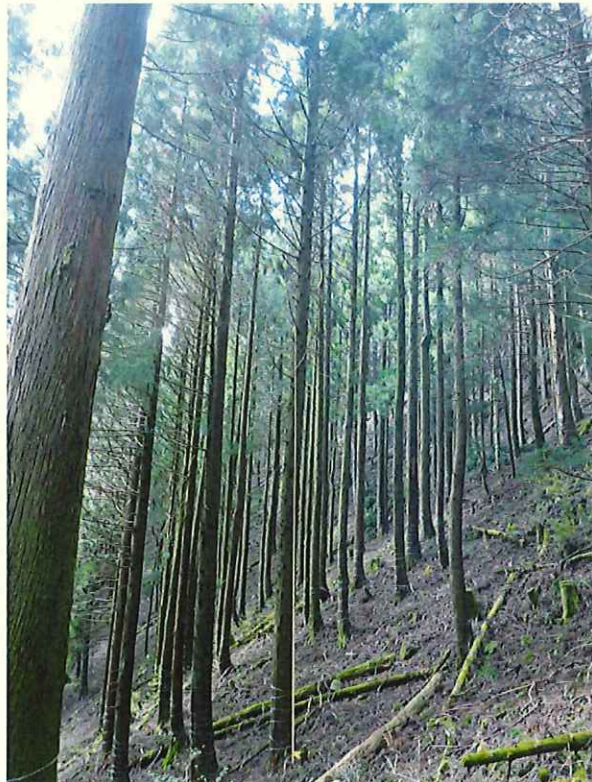
# 分収育林契約箇所生育状況

契約番号: 610908079

所在地: 山梨県南巨摩郡南部町上佐野 上佐野国有林99林班い小班



スギの林況(林地中段)



スギの林況(林地中段)



# 分収育林契約箇所生育状況

610908079

契約番号: 山梨県南巨摩郡南部町上佐野 上佐野国有林99林班い小班



スギ分収木(林地中段)



スギの林況(林地上段)



# 分収育林契約箇所生育状況

契約番号: 610908079

所在地: 山梨県南巨摩郡南部町上佐野 上佐野国有林99林班い小班



スギの林況(林地上段)



スギ分収木(林地上段)



# 分収育林契約箇所生育状況

契約番号: 610908079

所在地: 山梨県南巨摩郡南部町上佐野 上佐野国有林99林班い小班



ヒノキの林況(林地下段)



ヒノキの林況(林地下段)



# 分収育林契約箇所生育状況

契約番号: 610908079

所在地: 山梨県南巨摩郡南部町上佐野 上佐野国有林99林班い小班



ヒノキ分収木(林地下段)



ヒノキの林況(林地中段)



# 分収育林契約箇所生育状況

契約番号: 610908079

所在地: 山梨県南巨摩郡南部町上佐野 上佐野国有林99林班い小班



ヒノキの林況(林地中段)



ヒノキ分収木(林地中段)



# 分収育林契約箇所生育状況

610908079

契約番号: 山梨県南巨摩郡南部町上佐野 上佐野国有林99林班い小班



ヒノキの林況(林地上段)



ヒノキの林況(林地上段)



# 分収育林契約箇所生育状況

契約番号: 610908079

所在地: 山梨県南巨摩郡南部町上佐野 上佐野国有林99林班い小班



ヒノキの林況(林地上段)