

## 令和2年度 分収育林公売物件案内

(関東森林管理局 群馬森林管理署管内)

## ● 森林現況

- ◆ 物件所在地：群馬県多野郡神流町大字塩澤 赤久縄国有林35ふ1・2林小班
- ◆ 面積：8.6000ha
- ◆ 数量（令和元年11月調査）

樹種	本数 (本)	材積 (m <sup>3</sup> )	平均胸高直径 (cm)	平均樹高 (m)	備考
スギ	2,620	2,313.10	36	22	
ヒノキ	4,789	1,769.89	26	18	
カラマツ	138	102.42	30	22	
その他	1,844	396.57			

- (1) 本数、材積については、主要樹種を目安として表示しておりますが、入札に当たっては、公売公告の数量を参照して下さい。
- (2) 再調査等によっては本数、材積に変更が生じる場合があります。

◆位置図（1／20，000）

◆詳細図（1／5，000）

◆現況写真

## ● 入札に関するお問い合わせ

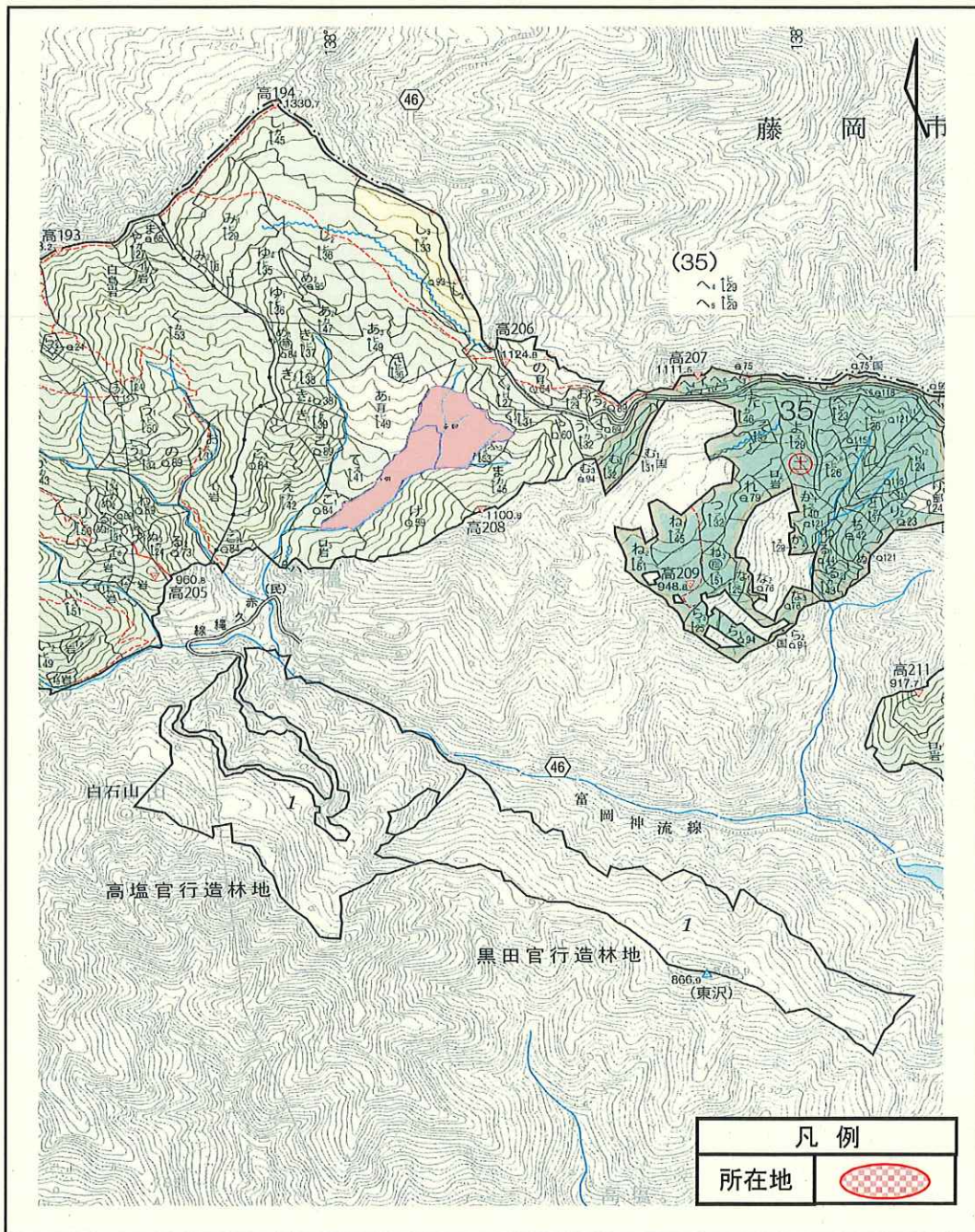
- ◆ 群馬森林管理署 総務グループ 総括事務管理官  
TEL：027-210-1203 または 050-3160-6387  
住所：〒371-8508 群馬県前橋市岩神町4-16-25

令和2年度 分収育林主伐箇所位置図

契約番号: 620821215

所在地: 群馬県多野郡神流町大字塩澤字赤久縄国有林35ふ1・2林小班  
(旧 群馬県多野郡万場町大字塩澤字赤久縄国有林35ふ1・2林小班)

面積: 8.6000

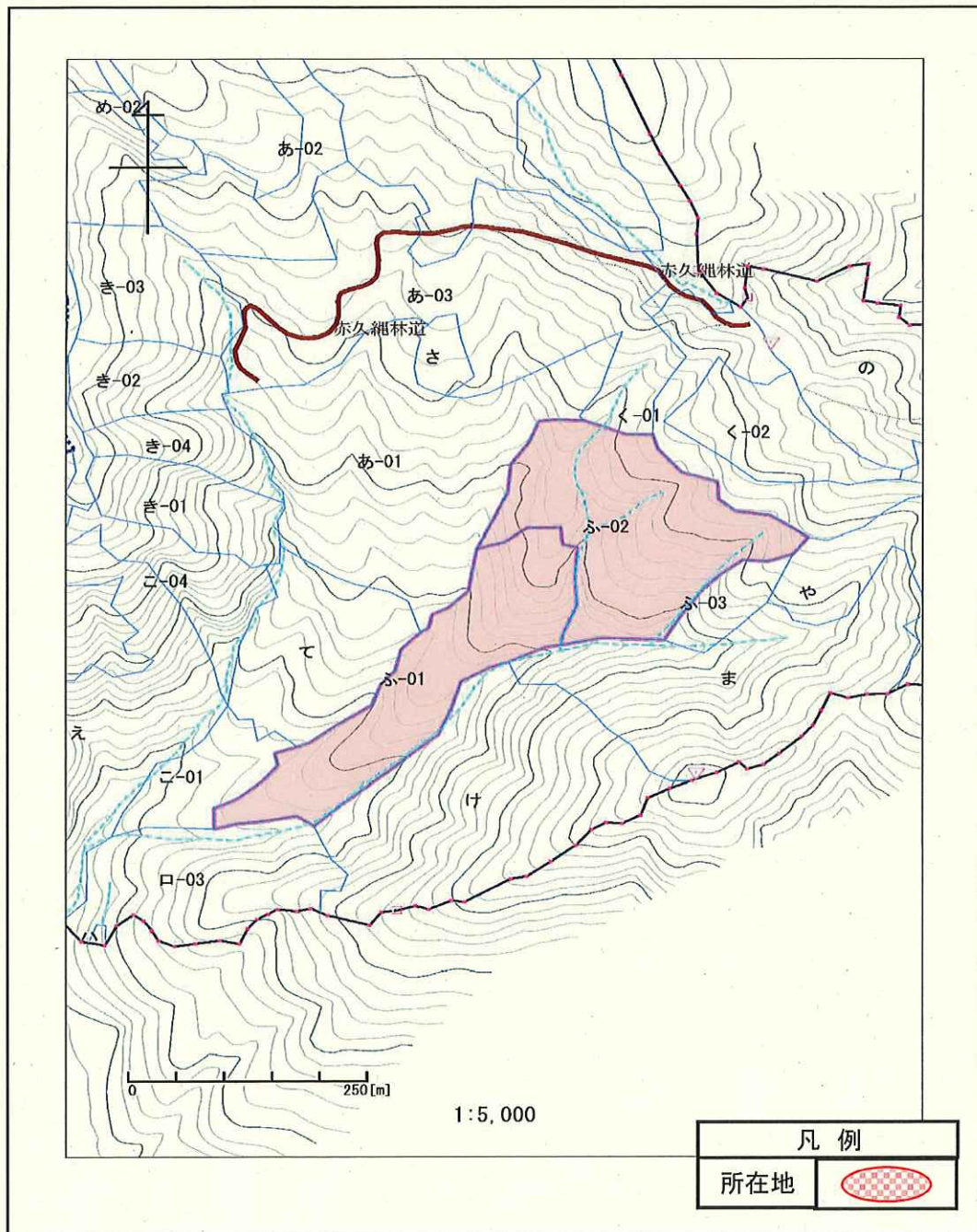


令和2年度 分収育林主伐箇所位置図

契約番号: 620821215

所在地: 群馬県多野郡神流町大字塩澤字赤久縄国有林35ふ1・2林小班  
(旧 群馬県多野郡万場町大字塩澤字赤久縄国有林35ふ1・2林小班)

面積: 8.6000



# 分収育林契約箇所生育状況

No.1

契約番号: 620821215

所在地: 群馬県多野郡神流町大字塩澤字赤久縄国有林35林班ふ1・2小班  
(旧 群馬県多野郡万場町大字塩澤字赤久縄国有林35林班ふ1・2小班)

**赤久縄国有林分収育林契約分収林**

分収林区域図

契約番号 第620821215号  
契約年月日 昭和62年12月21日  
所在地 群馬県多野郡万場町大字塩澤字赤久縄  
赤久縄国有林 35 林班ふ1・2小班  
面積 8,6000 ヘクタール  
樹種 スギ・ヒノキ・カラマツ  
樹木共有者の氏名及び持分割合  
関東森林管理局長が保管する分収育林  
台帳に記載のとおり

森林管理局所在地  
前橋市岩神町四丁目16番25号  
関東森林管理局  
(管理主体 群馬森林管理署 ☎0273-24-0035)

分収育林標識

# 分収育林契約箇所生育状況

No.2

契約番号: 620821215

所在地: 群馬県多野郡神流町大字塩澤字赤久縄国有林35林班ふ1・2小班  
(旧 群馬県多野郡万場町大字塩澤字赤久縄国有林35林班ふ1・2小班)



スギの生育林況(林地下段)



スギ林況(林地下段)

# 分収育林契約箇所生育状況

No.3

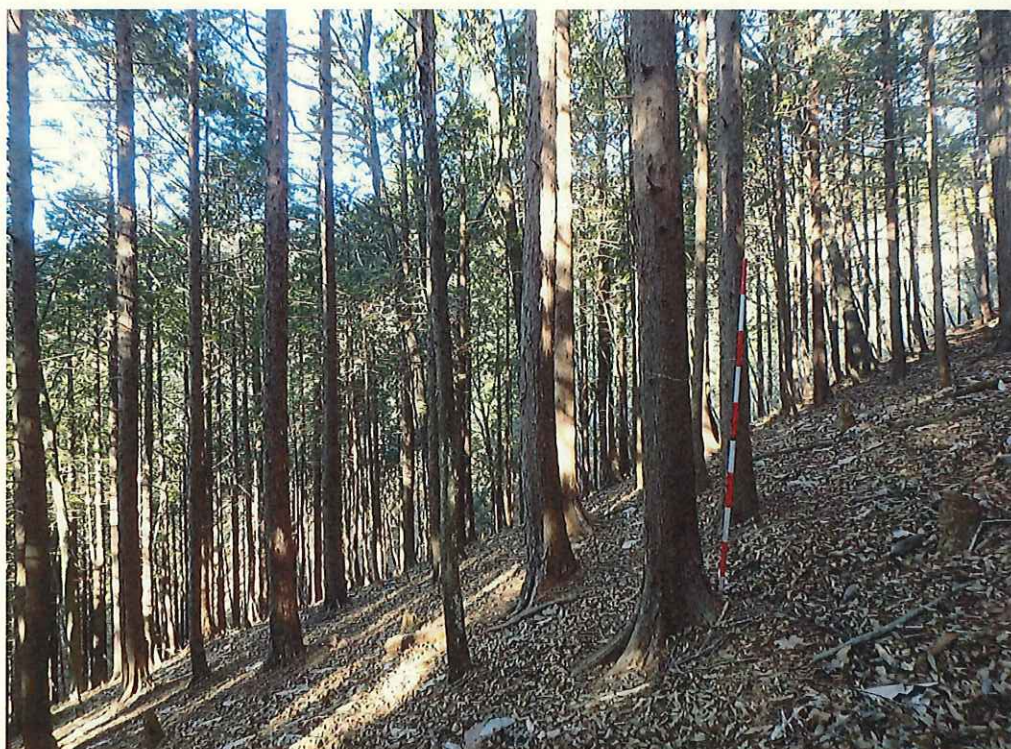
所在地: 620821215

(旧 群馬県多野郡神流町大字塩澤字赤久縄国有林35林班ふ1・2小班

(旧 群馬県多野郡万場町大字塩澤字赤久縄国有林35林班ふ1・2小班



ヒノキ分収木の生育状況(林地中段)



ヒノキの林況(林地中段)

# 分収育林契約箇所生育状況

No.4

契約番号: 620821215

所在地: 群馬県多野郡神流町大字塩澤字赤久縄国有林35林班ふ1・2小班  
(旧 群馬県多野郡万場町大字塩澤字赤久縄国有林35林班ふ1・2小班)



ヒノキの生育状況(林地上段)



ヒノキの林況(林地上段)

# 分収育林契約箇所生育状況

No.5

契約番号: 620821215

所在地: 群馬県多野郡神流町大字塩澤字赤久縄国有林35林班ふ1・2小班  
(旧 群馬県多野郡万場町大字塩澤字赤久縄国有林35林班ふ1・2小班)



分収育林生育状況(全景上段)



分収育林生育状況(全景下段)