

令和2年度 分収育林公売物件案内

(関東森林管理局 静岡森林管理署管内)

● 森林現況

- ◆ 物件所在地：静岡県島田市 大代国有林1209に1林小班
- ◆ 面積：4.9320ha
- ◆ 数量（令和元年9月調査）

| 樹種 | 本数 (本) | 材積 (m ³) | 平均胸高直径 (cm) | 平均樹高 (m) | 備考 |
|-----|-----------|-------------------------|----------------|-------------|----|
| スギ | 5,055 | 4,012.48 | 28 | 25 | |
| ヒノキ | 586 | 342.10 | 26 | 21 | |
| その他 | 9 | 6.60 | | | |

- (1) 本数、材積については、主要樹種を目安として表示しておりますが、入札に当たっては、公売公告の数量を参照して下さい。
- (2) 再調査等によっては本数、材積に変更が生じる場合があります。

◆位置図（1／20，000）

◆詳細図（1／5，000）

◆現況写真

● 入札に関するお問い合わせ

- ◆ 静岡森林管理署 総務グループ 総括事務管理官
TEL：054-254-3401 または 050-3160-6015
住所：〒410-2401 静岡県静岡市葵区駿府町1-120

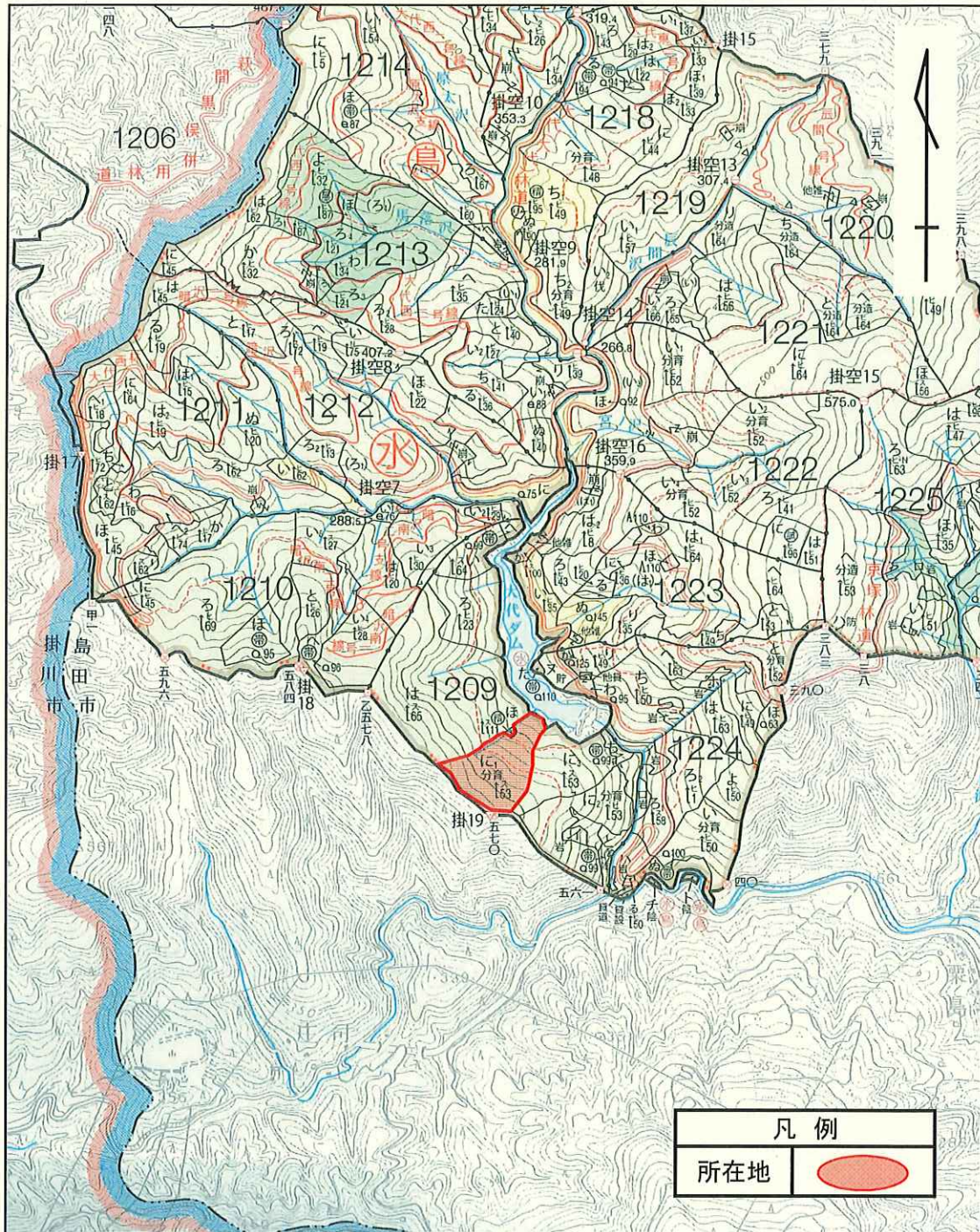
令和2年度 分収育林主伐箇所位置図

契約番号: 610917057

所在地: 静岡県島田市 大代国有林1209に1林小班

(旧 静岡県榛原郡金谷町大字大代 大代国有林209に1林小班)

面積: 4.9320ha



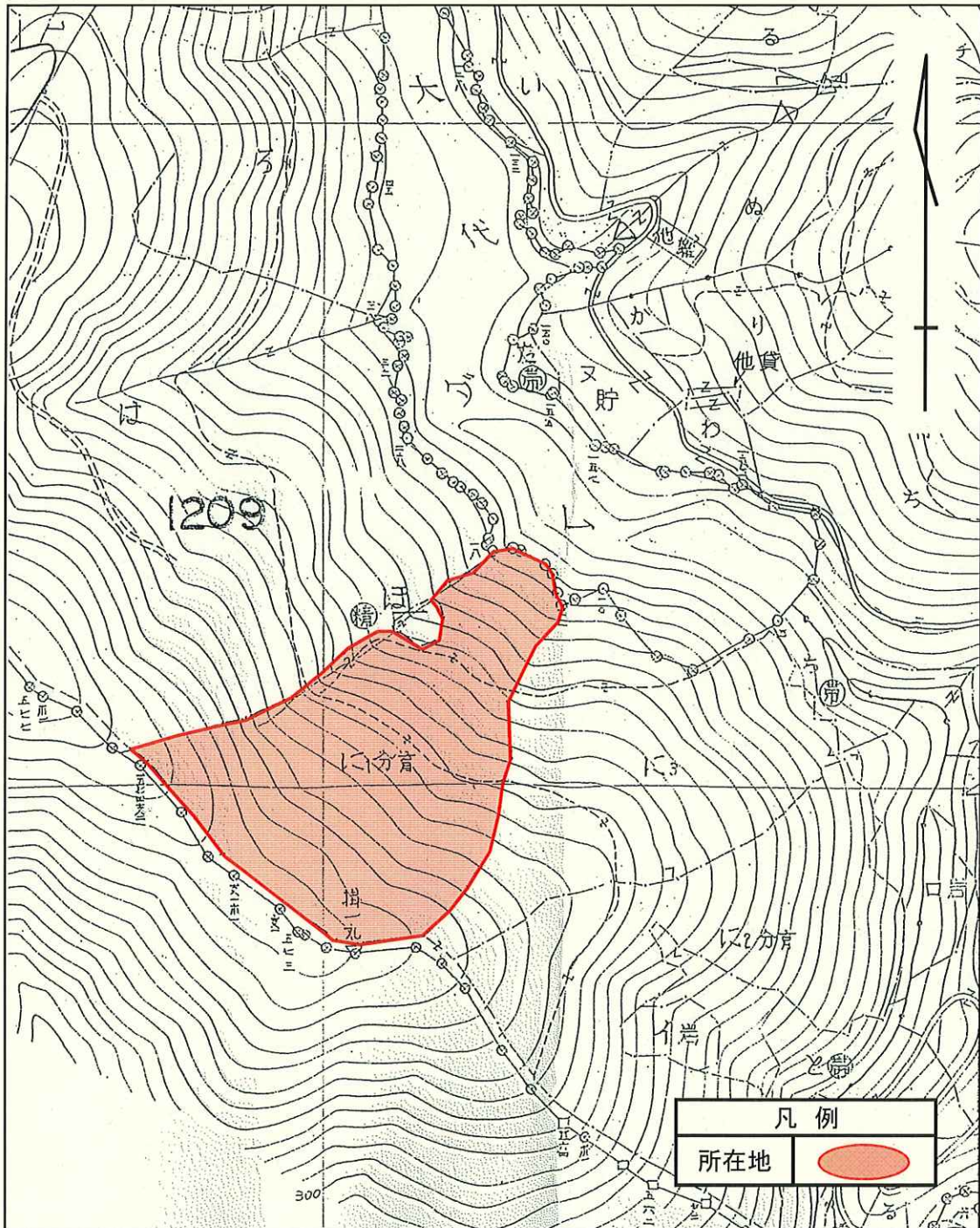
令和2年度 分収育林主伐箇所位置図

契約番号: 610917057

所在地: 静岡県島田市 大代国有林1209に1林小班

(旧 静岡県榛原郡金谷町大字大代 大代国有林209に1林小班)

面積: 4.9320ha



分収育林契約箇所生育状況

No.1

契約番号: 610917057

所在地: 静岡県島田市 大代国有林1209に1林小班

(旧 静岡県榛原郡金谷町大字大代 大代国有林209に1林小班)

大代国有林分収育林契約分収林

分収林区域図

凡例

- 分収林区域
- 境界
- 道路
- 林道
- 林道分界
- 現在地

契約番号 第610917057号

契約年月日 昭和61年9月17日ほか

所在地 静岡県島田市大代2477-1
大代国有林209林班に小班

面積 4,9320 ヘクタール

樹種 スギ・ヒノキ

樹木共有者の氏名及び持分割合
並びに上記契約年月日以外の年月日
関東森林管理局長が保管する分収育林
台帳に記載のとおり

森林管理局所在地
群馬県前橋市岩神町4丁目16番25号
関東森林管理局

(連絡先 関東森林管理局 ☎ 0120-884073)

分収育林標識



スギの林況(林地地下段)

分収育林契約箇所生育状況

No.2

契約番号: 610917057

所在地: 静岡県島田市 大代国有林1209に1林小班

(旧 静岡県榛原郡金谷町大字大代 大代国有林209に1林小班)



スギの林況(林地中段)



スギの林況(林地上段)

分収育林契約箇所生育状況

No.3

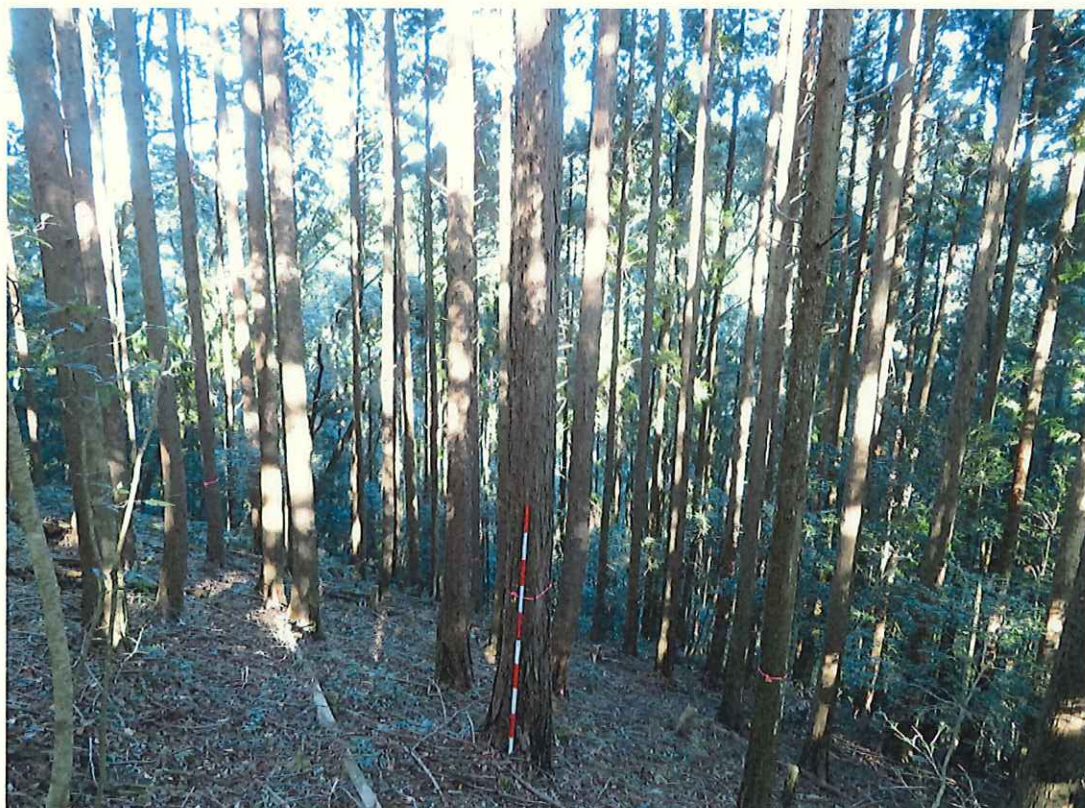
契約番号: 610917057

所在地: 静岡県島田市 大代国有林1209に1林小班

(旧 静岡県榛原郡金谷町大字大代 大代国有林209に1林小班)



スギ分収木の生育状況



ヒノキの林況(林地上段)

分収育林契約箇所生育状況

No.4

No.2 610917057

契約番号： 静岡県島田市 大代国有林1209に1林小班

(旧 静岡県榛原郡金谷町大字大代 大代国有林209に1林小班)



ヒノキ分収木の生育状況



分収育林地全景