

## 令和2年度 分収育林公売物件案内

(関東森林管理局 静岡森林管理署管内)

## ● 森林現況

◆ 物件所在地：静岡県島田市 大代国有林1218～林小班◆ 面積：4.9342ha

◆ 数量（令和元年9月調査）

| 樹種  | 本数<br>(本) | 材積<br>(m <sup>3</sup> ) | 平均胸高直径<br>(cm) | 平均樹高<br>(m) | 備考 |
|-----|-----------|-------------------------|----------------|-------------|----|
| スギ  | 84        | 106.07                  | 36             | 25          |    |
| ヒノキ | 5,633     | 2,574.64                | 24             | 18          |    |
| その他 | 21        | 7.86                    |                |             |    |

(1) 本数、材積については、主要樹種を目安として表示しておりますが、  
入札に当たっては、公売公告の数量を参照して下さい。

(2) 再調査等によっては本数、材積に変更が生じる場合があります。

◆位置図（1／20，000）

◆詳細図（1／5，000）

◆現況写真

## ● 入札に関するお問い合わせ

◆ 静岡森林管理署 総務グループ 総括事務管理官  
TEL：054-254-3401 または 050-3160-6015  
住所：〒410-2401 静岡県静岡市葵区駿府町1-120

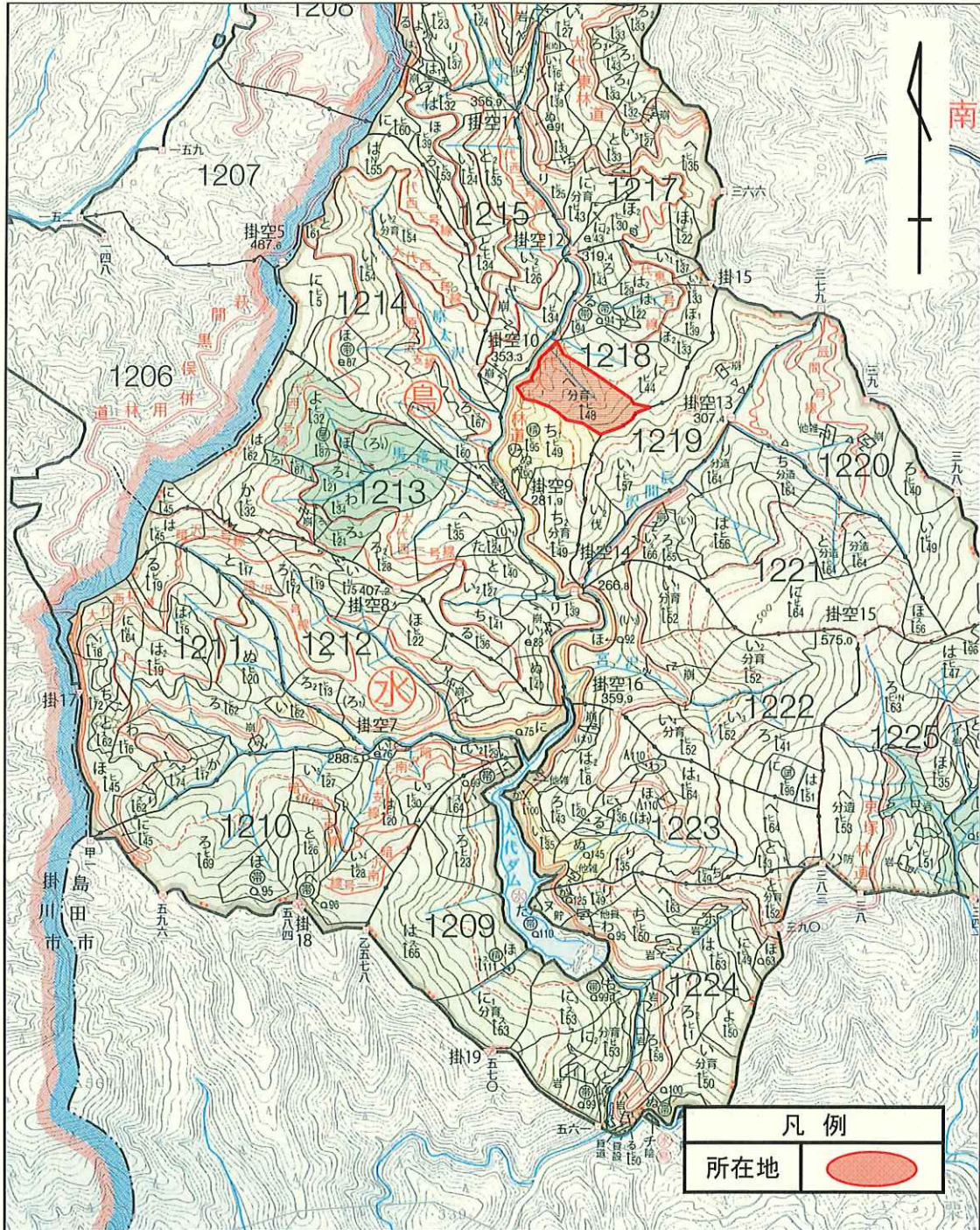
令和2年度 分収育林主伐箇所位置図

契約番号: 630917036

所在地: 静岡県島田市 大代国有林1218へ林小班

(旧 静岡県榛原郡金谷町大字大代 大代国有林218へ林小班)

面積: 4.9342ha

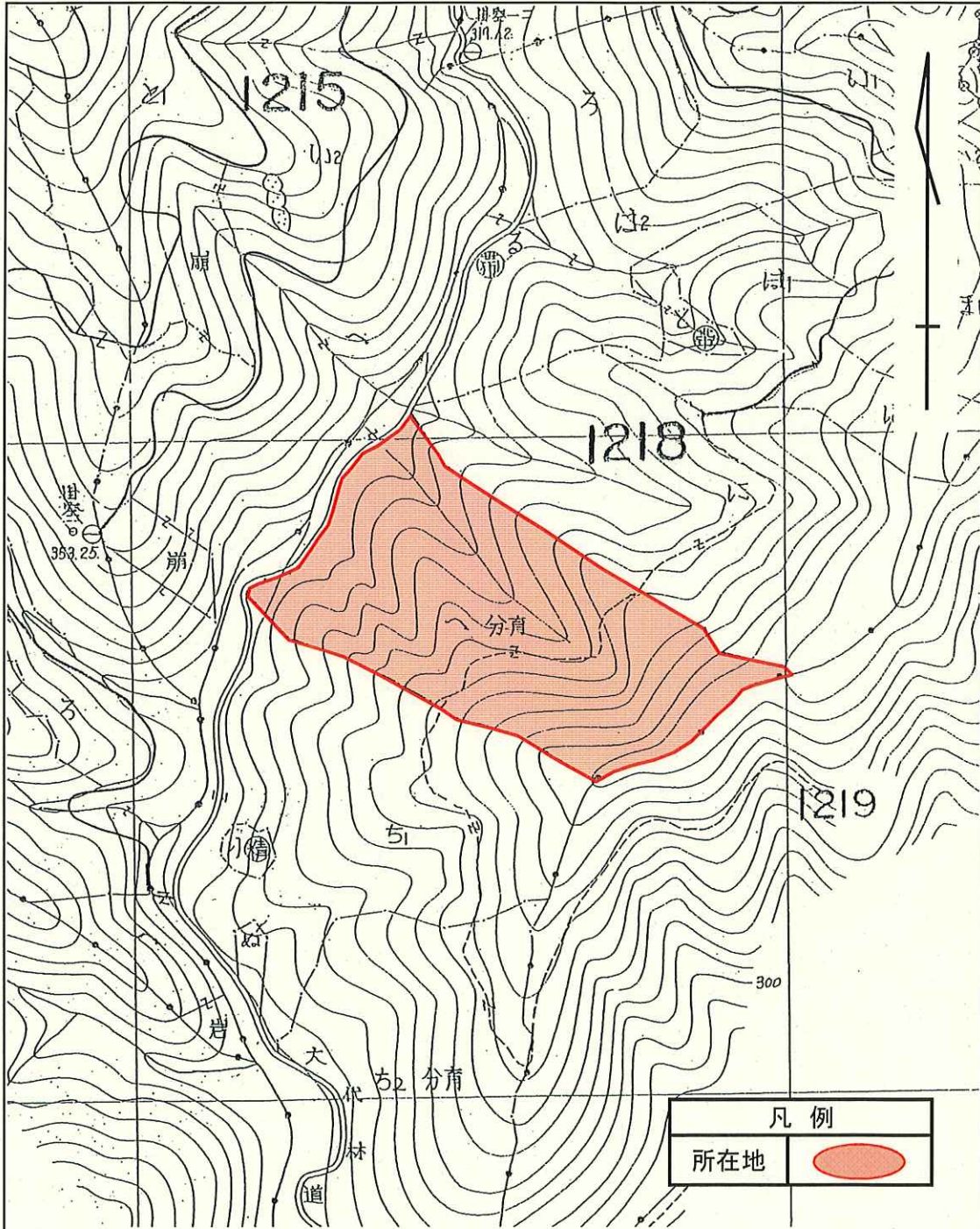


令和2年度 分収育林主伐箇所位置図

契約番号: 630917036

所在地: 静岡県島田市 大代国有林1218へ林小班  
(旧 静岡県榛原郡金谷町大字大代 大代国有林218へ林小班)

面積: 4.9342ha



# 分収育林契約箇所生育状況

No.1

契約番号: 630917036

所在地: 静岡県島田市 大代国有林1218へ林小班

(旧 静岡県榛原郡金谷町大字大代 大代国有林218へ林小班)

## 大代国有林分収育林契約分収林

**分収林区域図**

契約番号 第630917036号

契約年月日 昭和63年9月20日ほか

所在地 静岡県島田市大代2477-1  
大代 国有林1218 林班へ小班

面積 4.9342 ヘクタール

樹種 ヒノキ

樹木共有者の氏名及び持分割合  
並びに上記契約年月日以外の年月日  
関東森林管理局長が保管する分収育林  
台帳に記載のとおり

森林管理局所在地  
群馬県前橋市岩神町4丁目16番25号  
関東森林管理局  
(連絡先 関東森林管理局 ☎ 0120-884073)

分収育林標識



ヒノキの林況(林地下段)

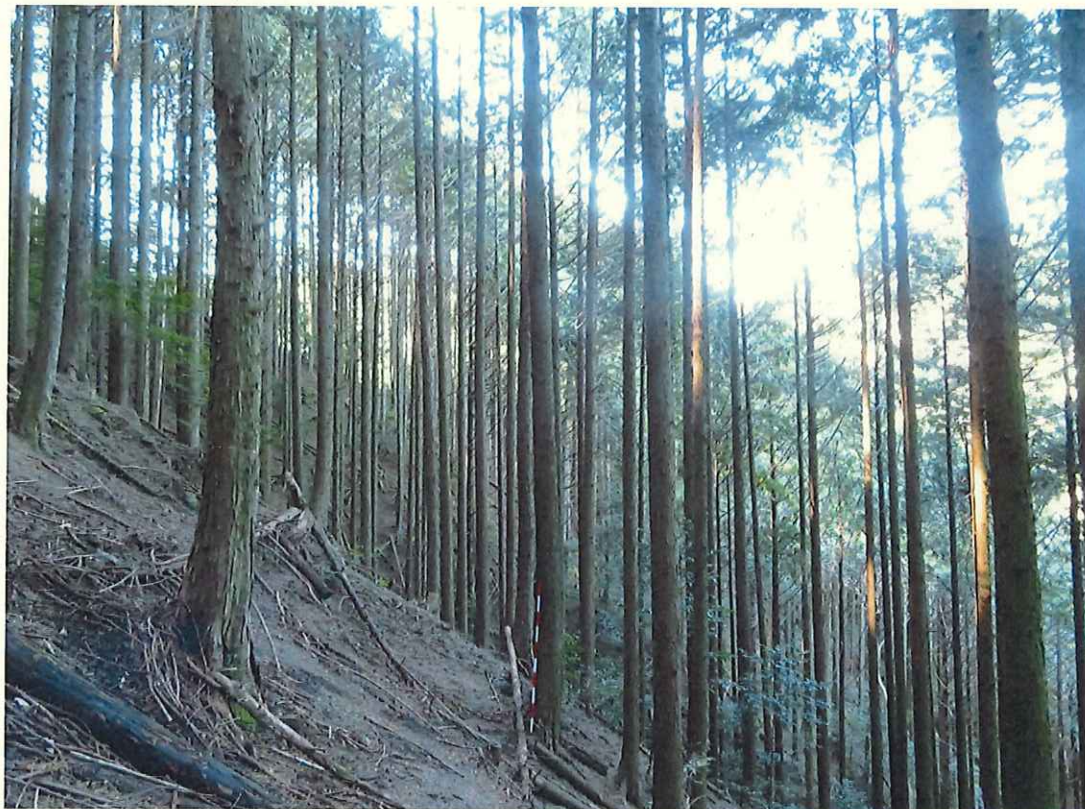
# 分収育林契約箇所生育状況

No.2

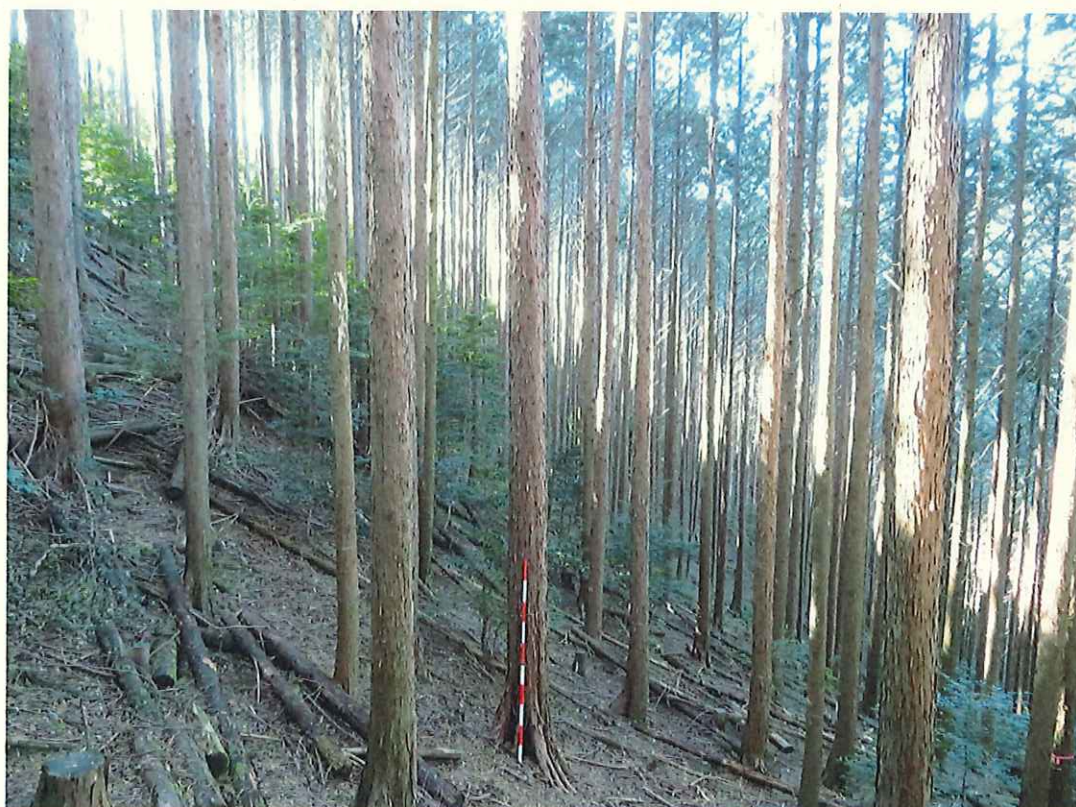
契約番号: 630917036

所在地: 静岡県島田市 大代国有林1218へ林小班

(旧 静岡県榛原郡金谷町大字大代 大代国有林218へ林小班)



ヒノキの林況(林地中段)



ヒノキの林況(林地上段)

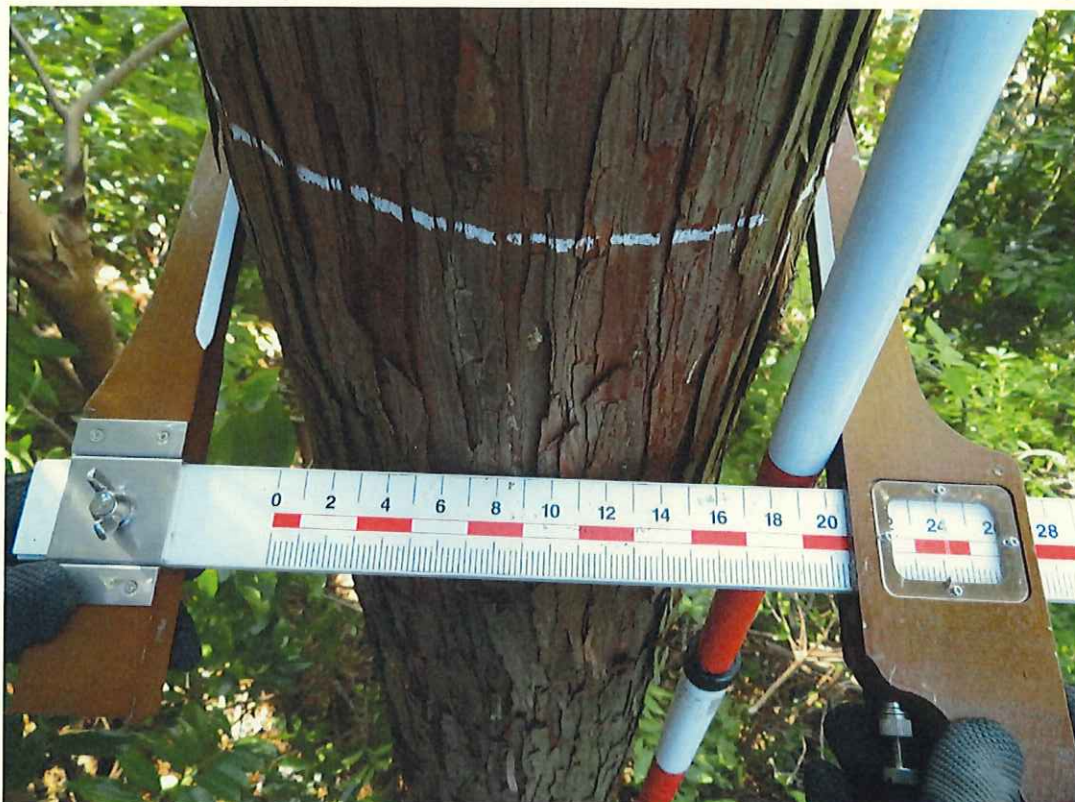
# 分収育林契約箇所生育状況

No.3

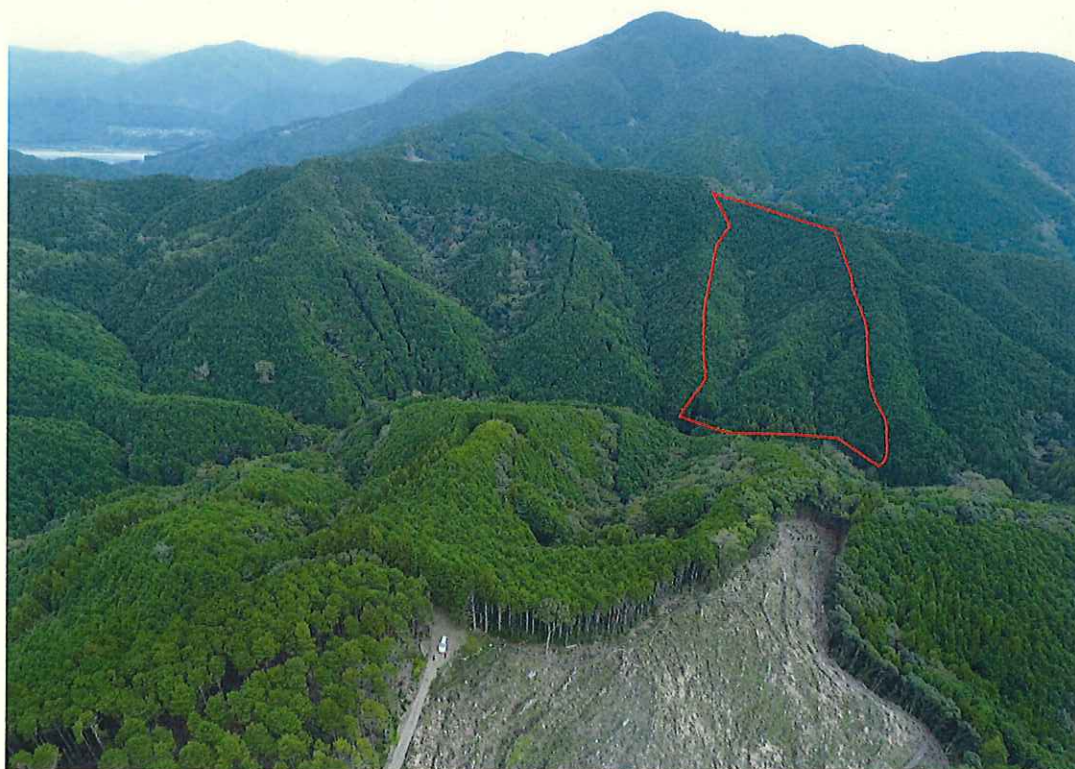
契約番号: 630917036

所在地: 静岡県島田市 大代国有林1218へ林小班

(旧 静岡県榛原郡金谷町大字大代 大代国有林218へ林小班)



ヒノキ分収木の生育状況



分収育林地全景