

令和2年度 分収育林公売物件案内

(関東森林管理局 福島森林管理署管内)

● 森林現況

◆ 物件所在地：福島県郡山市湖南町大字中野 安佐野入国有林429り2林小班◆ 面積：4.1325ha

◆ 数量（令和元年9月調査）

樹種	本数 (本)	材積 (m ³)	平均胸高直径 (cm)	平均樹高 (m)	備考
スギ	3,104	2,417.49	30	22	
ヒノキ	65	21.34	24	15	
アカマツ	1	0.65	34	16	
その他	15	4.38			

(1) 本数、材積については、主要樹種を目安として表示しておりますが、
入札に当たっては、公売公告の数量を参照して下さい。

(2) 再調査等によっては本数、材積に変更が生じる場合があります。

◆位置図（1／20，000）

◆詳細図（1／5，000）

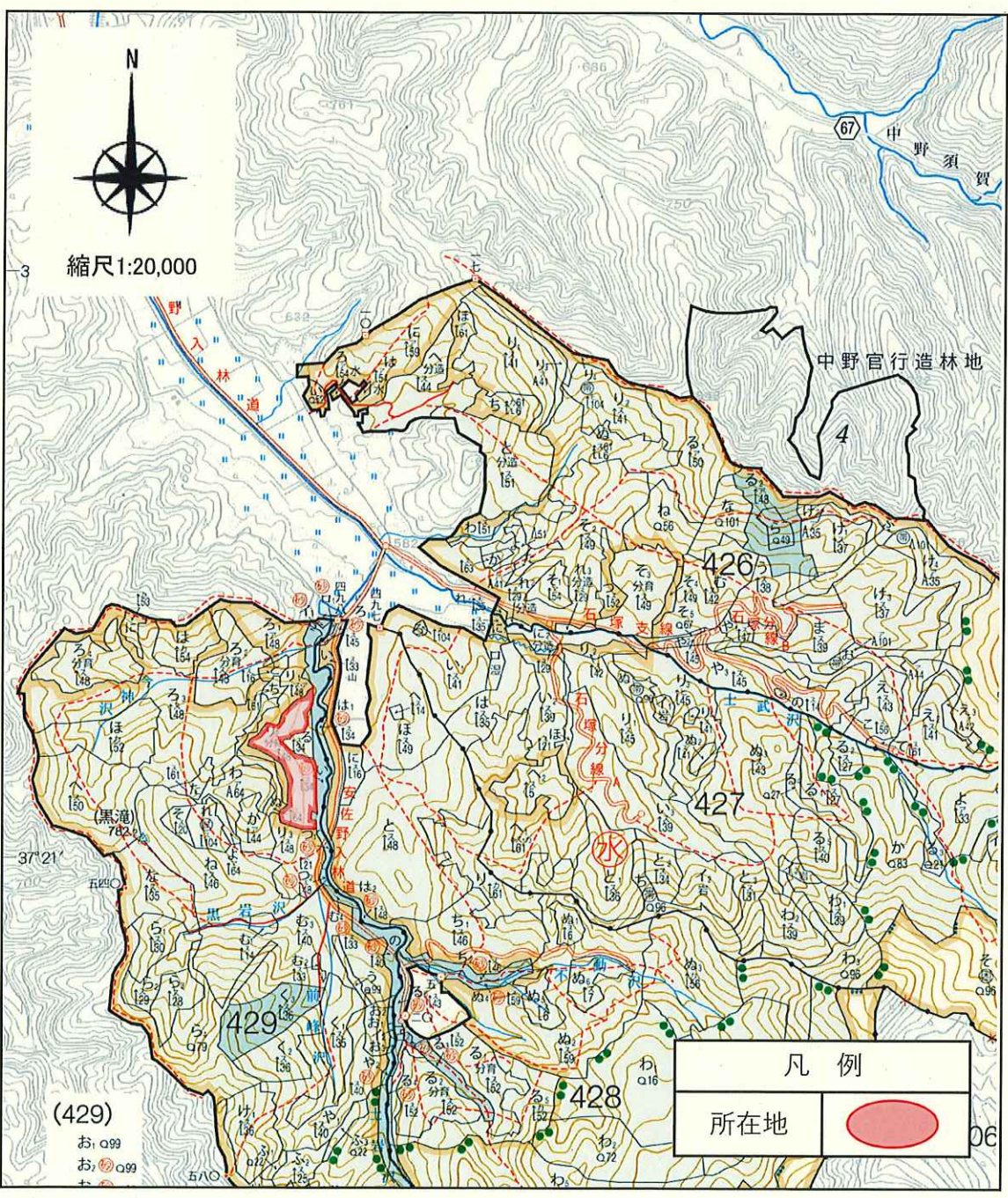
◆現況写真

● 入札に関するお問い合わせ

◆ 福島森林管理署 総務グループ 総括事務管理官
TEL：024-535-0121 または 050-3160-5955
住所：〒960-8055 福島県福島市野田町7-10-4

令和 2 年度 分収育林主伐箇所位置図

契約番号：010812064
所在地：福島県郡山市湖南町大字中野字 安佐野入国有林 4 2 9 ㊦ 2 林小班
(旧福島県郡山市湖南町大字中野字 安佐野入国有林 2 9 ㊦ 林小班)
面積：4.1325 ha

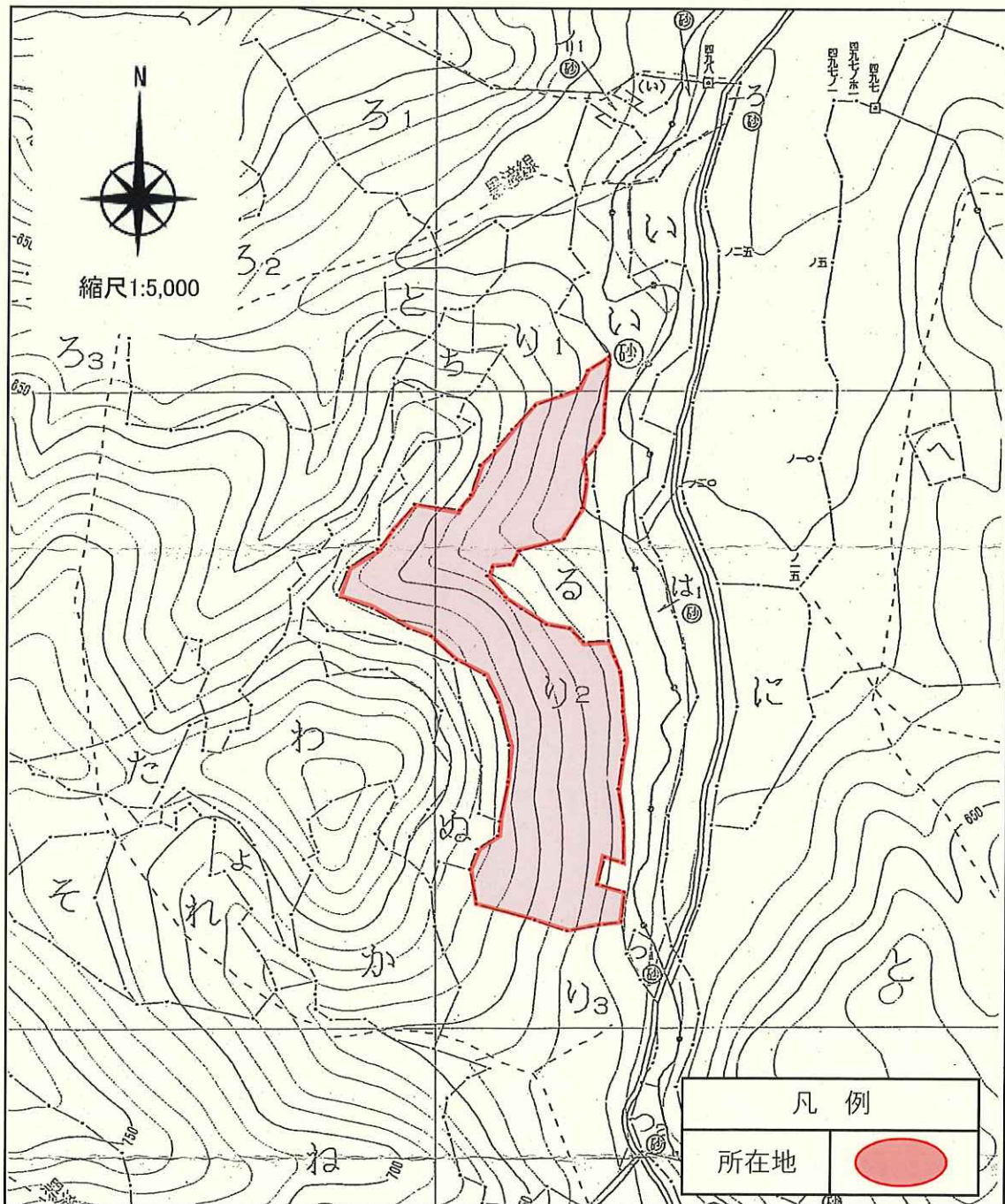


令和 2 年度 分収育林主伐箇所位置図

契約番号：010812064

所在地：福島県郡山市湖南町大字中野字 安佐野入国有林429り2林小班
(旧福島県郡山市湖南町大字中野字 安佐野入国有林29り林小班)

面積：4.1325 ha



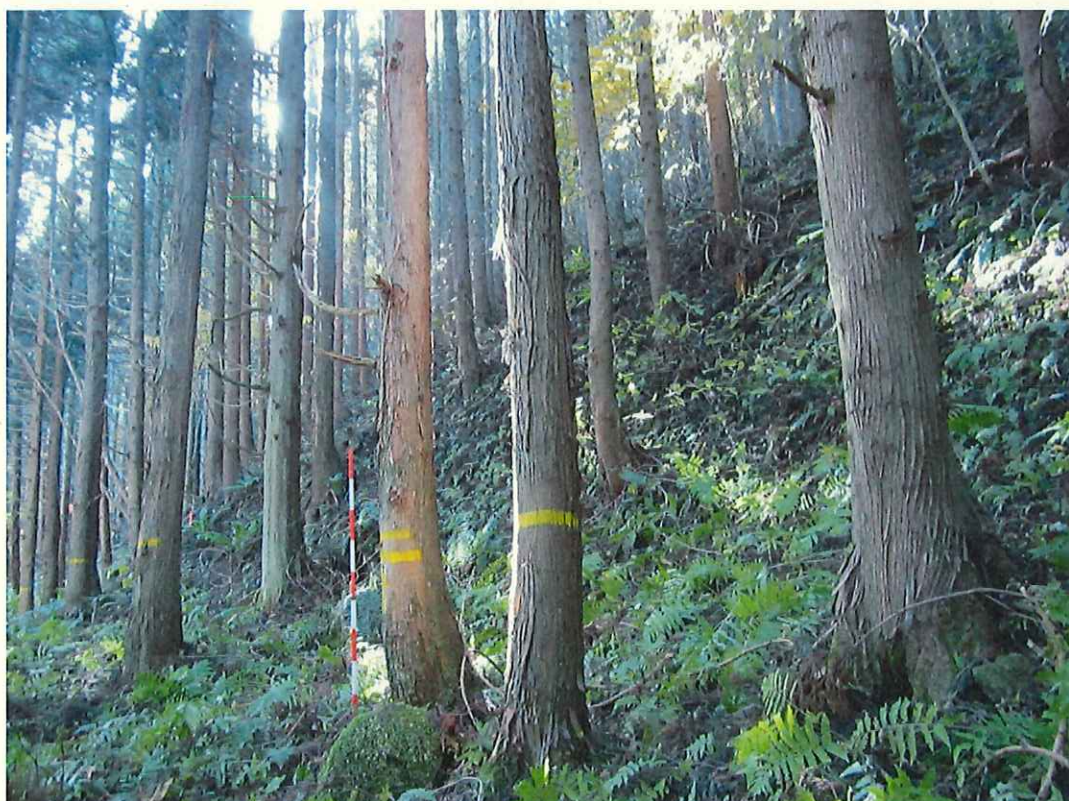
分収育林契約箇所生育状況

No.1

契約番号: 010812064

所在地: 福島県郡山市湖南町大字中野字 安佐野入国有林429林班り2小班
(旧 福島県郡山市湖南町大字中野字 安佐野入国有林29林班り小班)

分収育林標識



スギの林況(林地下段)

分収育林契約箇所生育状況

No.2

契約番号: 010812064

所在地: 福島県郡山市湖南町大字中野字 安佐野入国有林429林班り2小班
(旧 福島県郡山市湖南町大字中野字 安佐野入国有林29林班り小班)



スギの林況(林地中段)



スギ林況(林地上段)

分収育林契約箇所生育状況

No.3

契約番号: 010812064

所在地: 福島県郡山市湖南町大字中野字 安佐野入国有林429林班り2小班
(旧 福島県郡山市湖南町大字中野字 安佐野入国有林29林班り小班)



スギ分収木の生育状況



分収育林地全景

分収育林契約箇所生育状況

No.4

契約番号: 010812064

所在地: 福島県郡山市湖南町大字中野字 安佐野入国有林429林班り2小班
(旧 福島県郡山市湖南町大字中野字 安佐野入国有林29林班り小班)



分収育林地全景



分収育林地全景