

令和2年度 分収育林公売物件案内

(関東森林管理局 磐城森林管理署管内)

● 森林現況

◆ 物件所在地：福島県いわき市田人町大字荷路 風越国有林362か1林小班◆ 面積：7.8396ha

◆ 数量（令和2年3月調査）

樹種	本数 (本)	材積 (m ³)	平均胸高直径 (cm)	平均樹高 (m)	備考
スギ	8,913	6,153.78	32	23	
アカマツ	3	1.93	32	17	
その他	1,442	229.15	—	—	

(1) 本数、材積については、主要樹種を目安として表示しておりますが、
入札に当たっては、公売公告の数量を参照して下さい。

(2) 再調査等によっては本数、材積に変更が生じる場合があります。

◆位置図（1／20，000）

◆詳細図（1／5，000）

◆現況写真

● 入札に関するお問い合わせ

◆ 磐城森林管理署 総務グループ 総括事務管理官

TEL：0246-66-1234 または 050-3160-5950

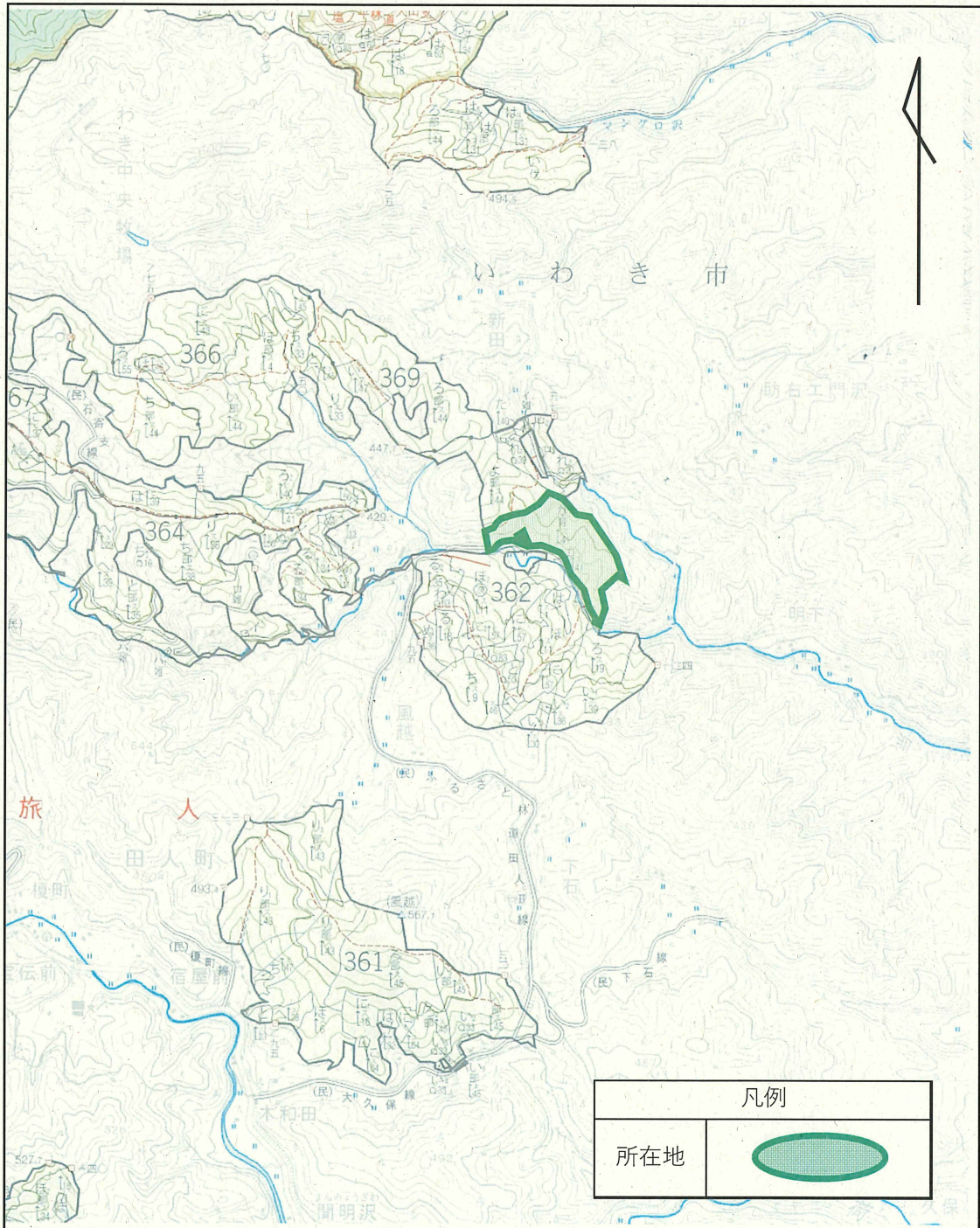
住所：〒979-0201 福島県いわき市四倉町字東2-170-1

令和2年度 分収育林主伐箇所位置図

契約番号: 050805010

所在地: 福島県いわき市田人町大字荷路夫字風越国有林362林班か1小班
(旧 福島県いわき市田人町大字荷路夫字風越国有林62林班か小班)

面積: 7.8396ha

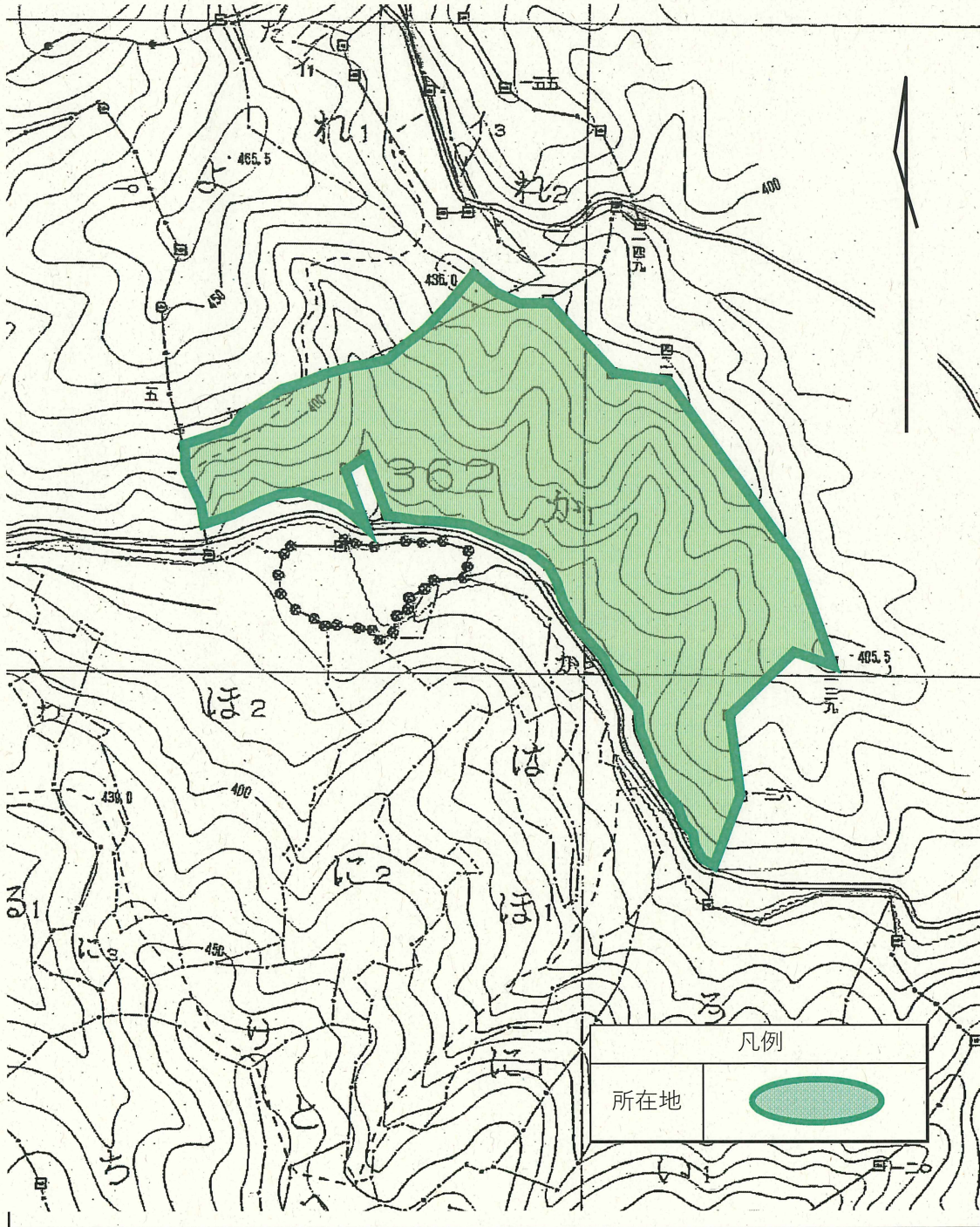


令和2年度 分収育林主伐箇所位置図

契約番号: 050805010

所在地: 福島県いわき市田人町大字荷路夫字風越国有林362林班か1小班
(旧 福島県いわき市田人町大字荷路夫字風越国有林62林班か小班)

面積: 7.8396ha



分収育林契約箇所生育状況

No.1

契約番号: 050805010

所在地: 福島県いわき市田人町大字荷路夫字風越国有林362林班か1小班
(旧 福島県いわき市田人町大字荷路夫字風越国有林62林班か小班)

風越国有林分収育林契約分収林

契約番号 第050805010号
契約年月日 平成5年8月11日
所在地 福島県いわき市田人町大字荷路夫字
風越 国有林 62林班か小班
面積 7,8396 ヘクタール
樹種 スギ
樹木共有者の氏名及び持分割合
関東森林管理局長が保管する分収育林
台帳に記載のとおり
森林管理局所在地
前橋市岩神町四丁目16番25号
関東森林管理局
(管理主体 磐城森林管理署 ☎0246-23-1311)

分収林区域図

民有地 国有林 民有地

分収林区域
道路
水路・沢
国有林
国有林分界
現在地

分収育林標識



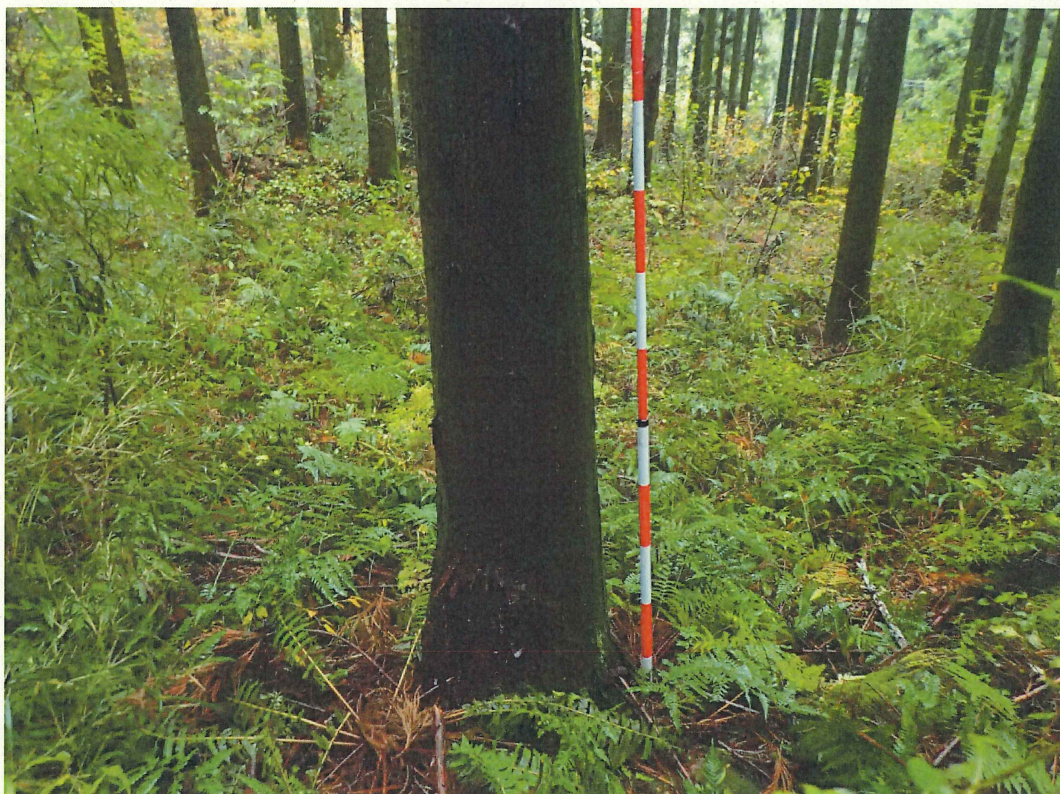
スギの林況(林地下段)

分収育林契約箇所生育状況

No.2

契約番号: 050805010

所在地: 福島県いわき市田人町大字荷路夫字風越国有林362林班か1小班
(旧 福島県いわき市田人町大字荷路夫字風越国有林62林班か小班)



スギの林況(林地中段)



スギ林況(林地上段)

分収育林契約箇所生育状況

No.3

契約番号: 050805010

所在地: 福島県いわき市田人町大字荷路夫字風越国有林362林班か1小班
(旧 福島県いわき市田人町大字荷路夫字風越国有林62林班か小班)



スギ分収木の生育状況