

令和2年度 分収育林公売物件案内

(関東森林管理局 天竜森林管理署管内)

● 森林現況

◆ 物件所在地：静岡県浜松市天竜区龍山町大字大嶺 雲路国有林829に林小班◆ 面積：3.6791ha

◆ 数量（令和元年11月調査）

樹種	本数 (本)	材積 (m ³)	平均胸高直径 (cm)	平均樹高 (m)	備考
スギ	3,246	1,896.73	26	19	
ヒノキ	1,126	341.26	22	16	
アカマツ	5	4.49	38	17	
その他	27	12.45			

(1) 本数、材積については、主要樹種を目安として表示しておりますが、
入札に当たっては、公売公告の数量を参照して下さい。

(2) 再調査等によっては本数、材積に変更が生じる場合があります。

◆位置図（1／20,000）

◆詳細図（1／5,000）

◆現況写真

● 入札に関するお問い合わせ

◆ 天竜森林管理署 総務グループ 総括事務管理官

TEL：053-588-5591 または 050-3160-5670

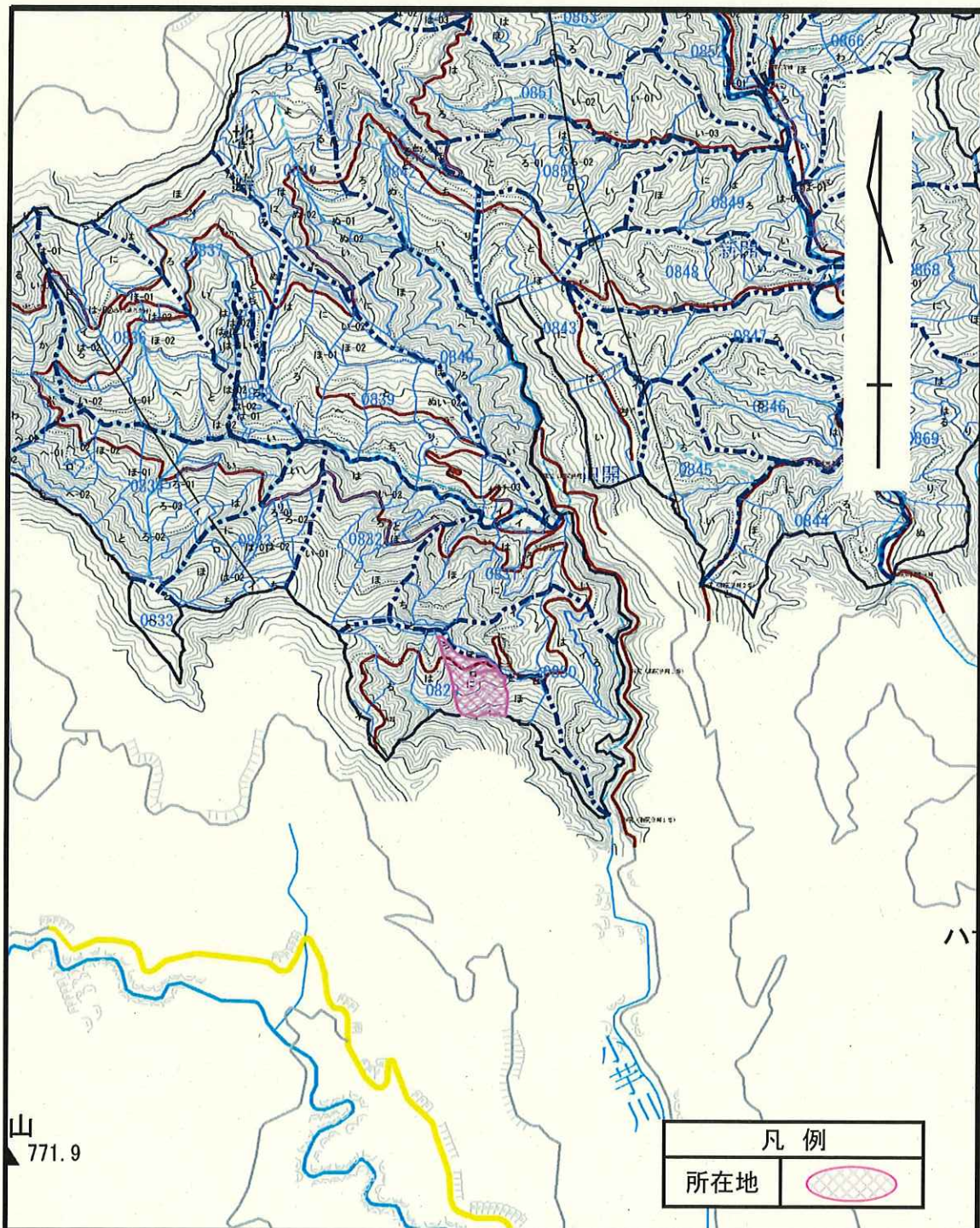
住所：〒434-0012 静岡県浜松市北区中瀬2663-1

令和2年度分収育林主伐箇所位置図

契約番号: 610916052

所在地: 静岡県浜松市天竜区龍山町大字大嶺 雲路国有林 829に林小班

面積: 3.6791ha

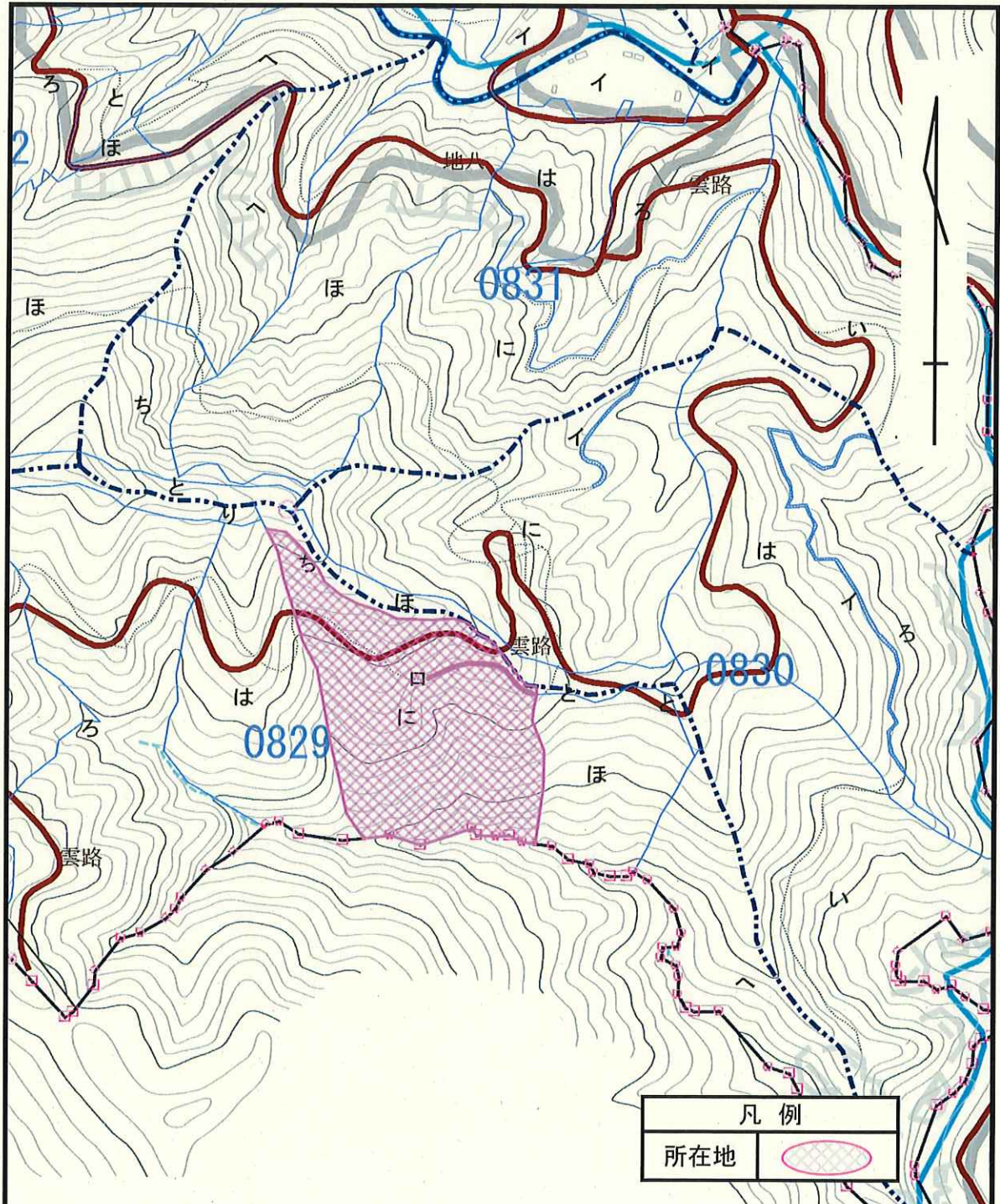


令和2年度分収育林主伐箇所位置図

契約番号: 610916052

所在地: 静岡県浜松市天竜区龍山町大字大嶺 雲路国有林 829に林小班

面積: 3.6791ha



分収育林契約箇所育成状況

No.1

契約番号: 610916052

所在地: 静岡県浜松市天竜区龍山町大字大嶺 雲路国有林 829に林小班

雲路 国有林分収育林契約分収林

分収林区域図



契約番号 第610916052号
契約年月日 昭和61年10月21日ほか
所在地 静岡県浜松市天竜区龍山町大字大嶺 雲路 国有林 829に林小班
面積 3.6791 ヘクタール
樹種 スギ・ヒノキ
樹木共有者の氏名及び持分割合
並びに上記契約年月日以外の年月日
関東森林管理局長が保管する分収育林
台帳に記載のとおり

森林管理局所在地
群馬県前橋市岩神町4丁目16番25号
関東森林管理局
(連絡先 関東森林管理局 ☎ 0120-884073)

分収育林契約標識



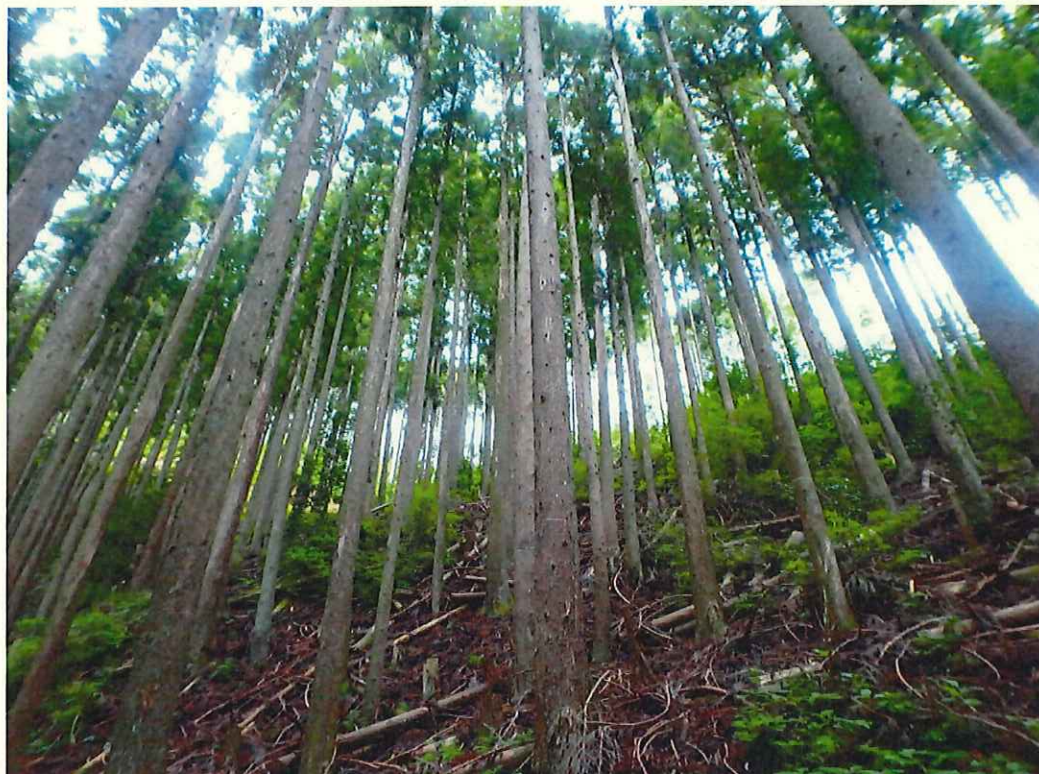
スギの林況(林地下段)

分収育林契約箇所育成状況

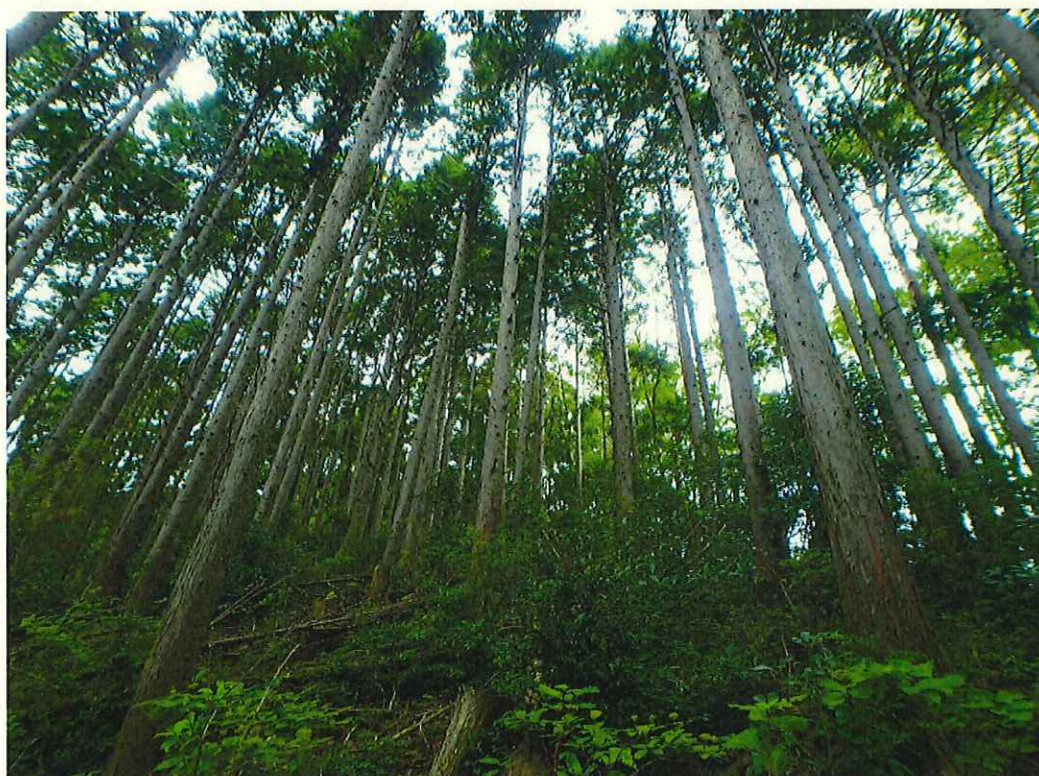
No.2

契約番号: 610916052

所在地: 静岡県浜松市天竜区龍山町大字大嶺 雲路国有林 829に林小班



スギの林況(林地中段)



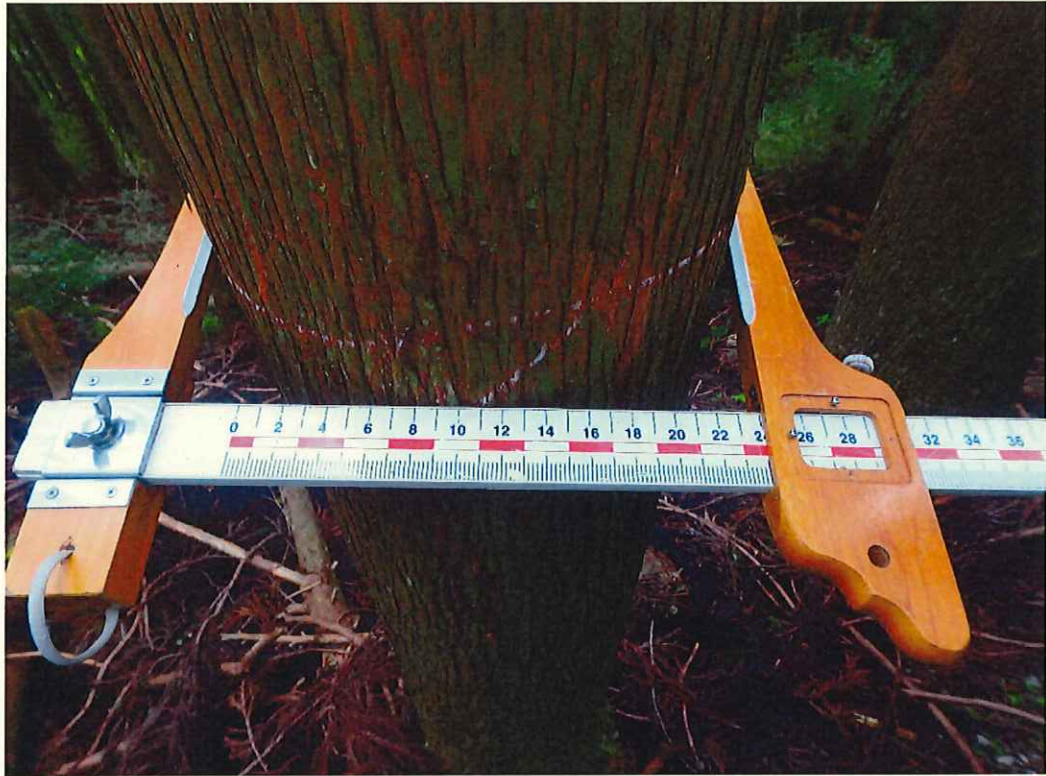
ヒノキの林況(林地上段)

分収育林契約箇所育成状況

No.3

契約番号: 610916052

所在地: 静岡県浜松市天竜区龍山町大字大嶺 雲路国有林 829に林小班



スギの生育状況(地上から1.2mの位置)



スギの生育状況

分収育林契約箇所育成状況

No4

契約番号: 610916052

所在地: 静岡県浜松市天竜区龍山町大字大嶺 雲路国有林 829に林小班



ヒノキの生育状況(地上から1.2mの位置)



ヒノキの生育状況