

令和2年度 分収育林公売物件案内

(関東森林管理局 伊豆森林管理署管内)

● 森林現況

◆ 物件所在地：静岡県賀茂郡河津町大鍋 大鍋国有林561い3林小班◆ 面積：2.7548ha

◆ 数量（平成29年9月調査）

樹種	本数 (本)	材積 (m ³)	平均胸高直径 (cm)	平均樹高 (m)	備考
スギ	1,741	1,366.92	30	22	
ヒノキ	1,110	682.75	30	18	
その他	20	9.63			

(1) 本数、材積については、主要樹種を目安として表示しておりますが、
入札に当たっては、公売公告の数量を参照して下さい。

(2) 再調査等によっては本数、材積に変更が生じる場合があります。

◆位置図（1／20，000）

◆詳細図（1／5，000）

◆現況写真

● 入札に関するお問い合わせ

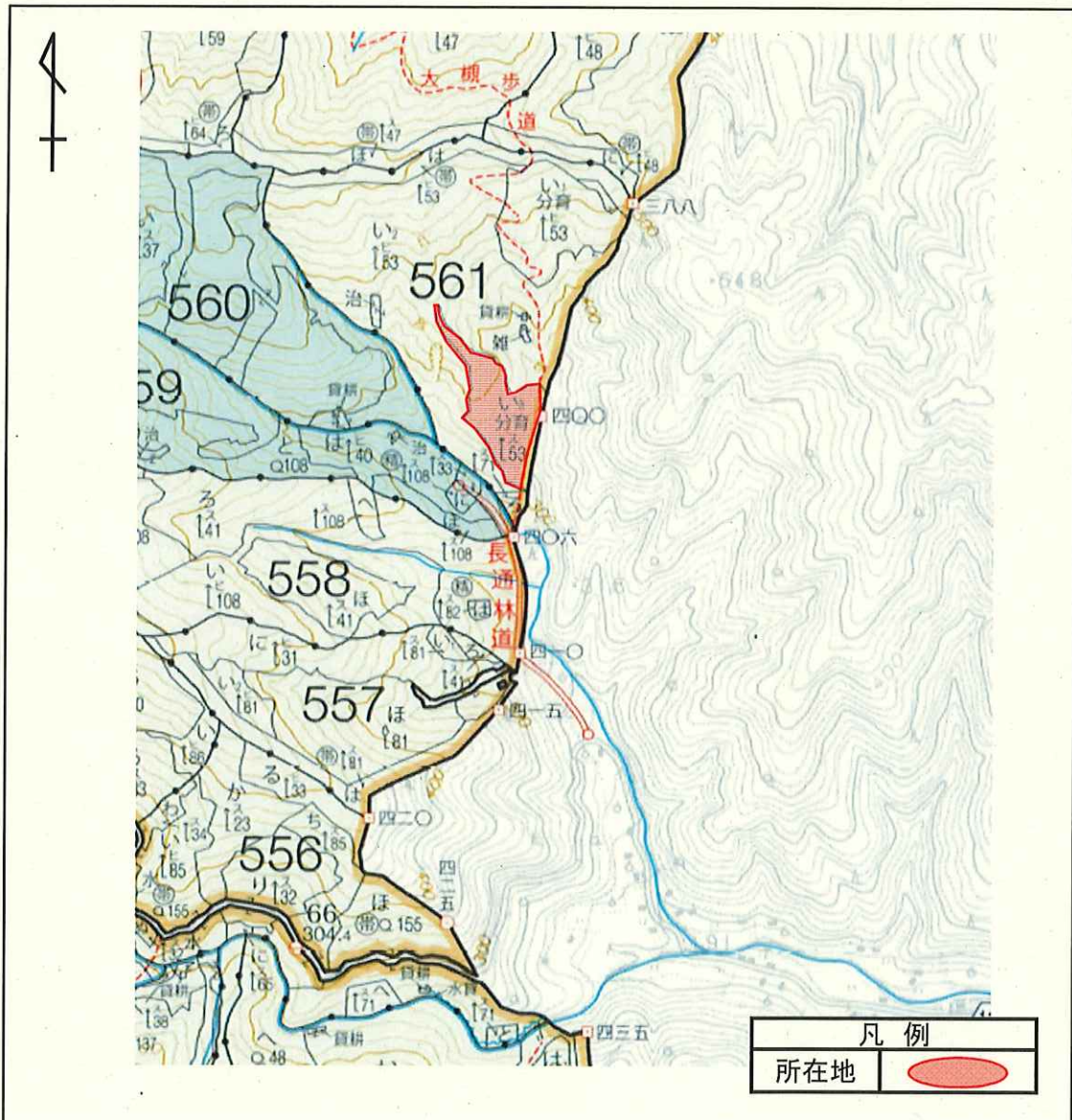
◆ 伊豆森林管理署 総務グループ 総括事務管理官
TEL：0558-74-2522 または 050-3160-6020
住所：〒410-2401 静岡県伊豆市牧之郷546-5

令和2年度 分収育林主伐箇所位置図

契約番号：040910007

所在地：静岡県賀茂郡河津町大字大鍋 大鍋国有林561㌔3林小班
(旧 静岡県賀茂郡河津町大字大鍋 大鍋国有林561㌔2林小班)

面積：2.7548ha

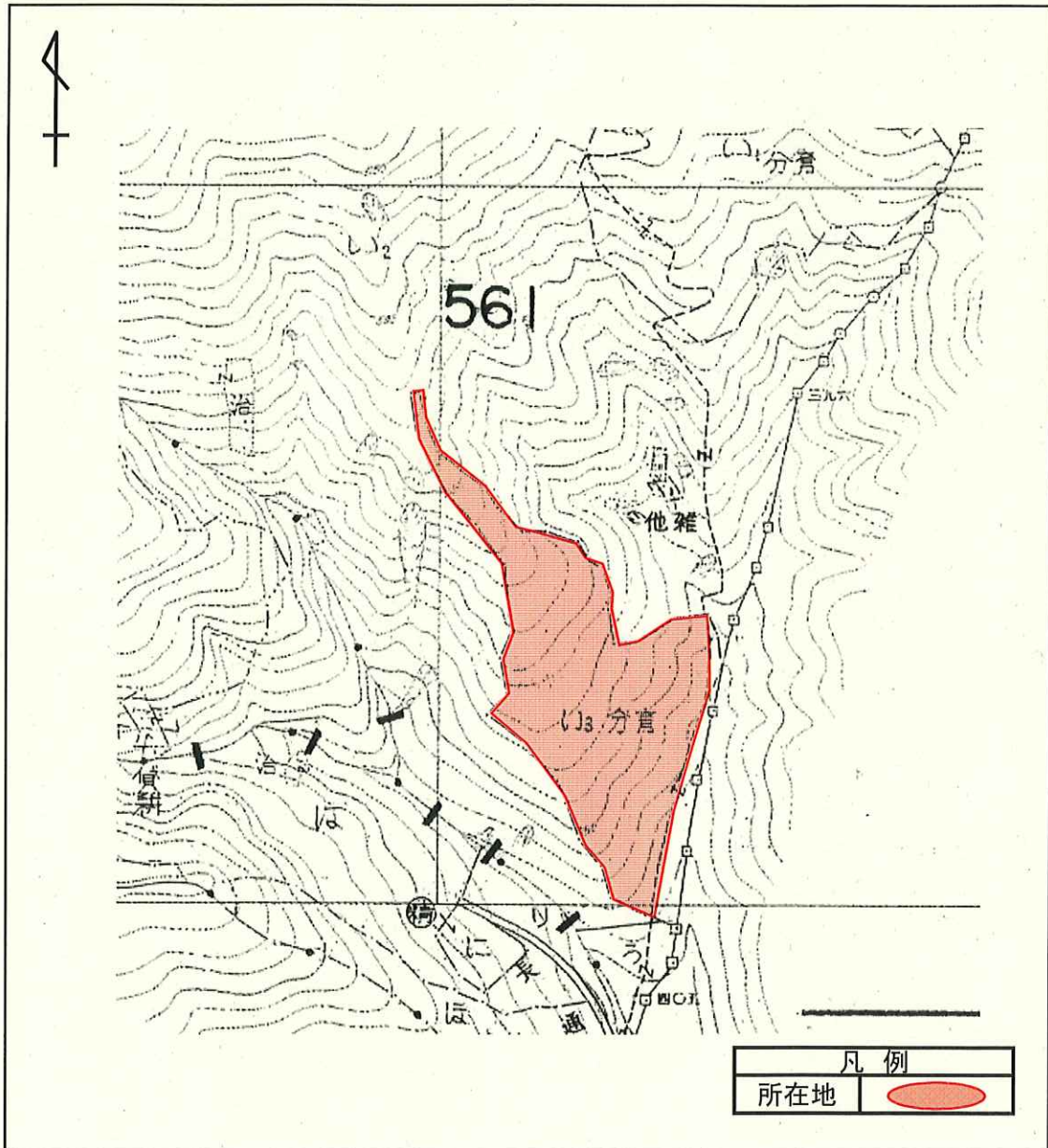


令和2年度 分収育林主伐箇所位置図

契約番号：040910007

所在地：静岡県賀茂郡河津町大字大鍋 大鍋国有林561㉮3林小班
(旧 静岡県賀茂郡河津町大字大鍋 大鍋国有林561㉮2林小班)

面積：2.7548ha



分収育林契約箇所生育状況

契約番号: 040910007

所在地: 静岡県賀茂郡河津町大字大鍋 大鍋国有林561い3林小班
(旧 静岡県賀茂郡河津町大字大鍋 大鍋国有林561い2林小班)



分収育林標識



スギの林況

分収育林契約箇所生育状況

契約番号: 040910007

所在地: 静岡県賀茂郡河津町大字大鍋 大鍋国有林561い3林小班
(旧 静岡県賀茂郡河津町大字大鍋 大鍋国有林561い2林小班)



ヒノキの林況