

令和 2 年度 分収育林公売物件案内

(関東森林管理局 天竜森林管理署管内)

● 森林現況

◆ 物件所在地：静岡県浜松市天竜区水窪町 地頭方国有林 3 5 6 い 1 林小班◆ 面積：4. 8 9 6 6 ha

◆ 数量 (平成 2 8 年 7 月調査)

樹種	本数 (本)	材積 (m ³)	平均胸高直径 (cm)	平均樹高 (m)	備考
スギ	3,708	4,192.14	34	25	
ヒノキ	320	150.70	26	18	
その他	4	4.40			

(1) 本数、材積については、主要樹種を目安として表示しておりますが、
入札に当たっては、公売公告の数量を参照して下さい。

(2) 再調査等によっては本数、材積に変更が生じる場合があります。

◆位置図 (1 / 2 0, 0 0 0)

◆詳細図 (1 / 5, 0 0 0)

◆現況写真

● 入札に関するお問い合わせ

◆ 天竜森林管理署 総務グループ 総括事務管理官

TEL : 053-588-5591 または 050-3160-5670

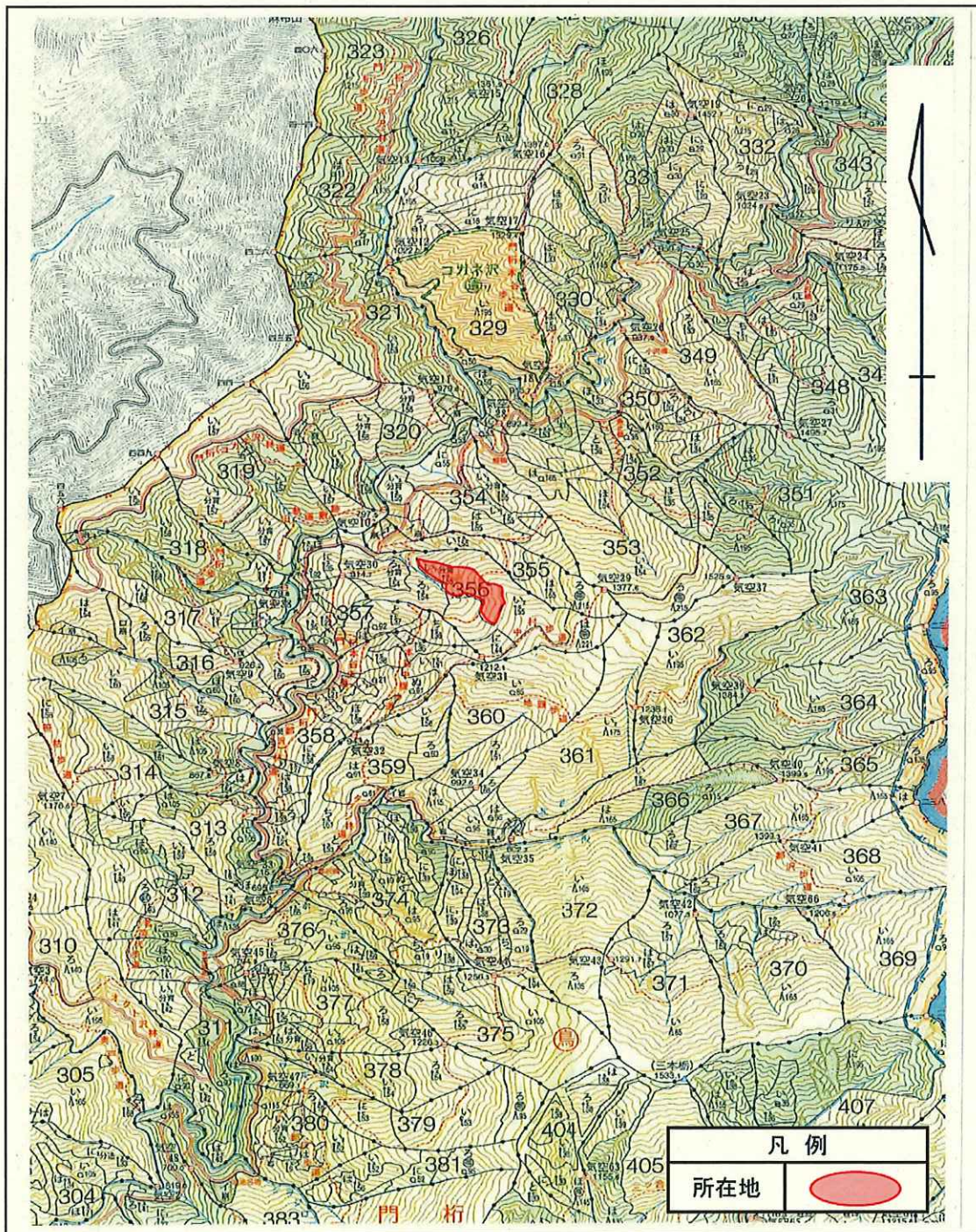
住所 : 〒 434-0012 静岡県浜松市北区中瀬 2 6 6 3 - 1

令和2年度 分収育林主伐箇所位置図

契約番号: 030915026

所在地: 静岡県浜松市天竜区水窪町 地頭方国有林356い1林小班
(旧 静岡県磐田郡水窪町大字地頭方 地頭方国有林56い林小班)

面積: 4.8966ha

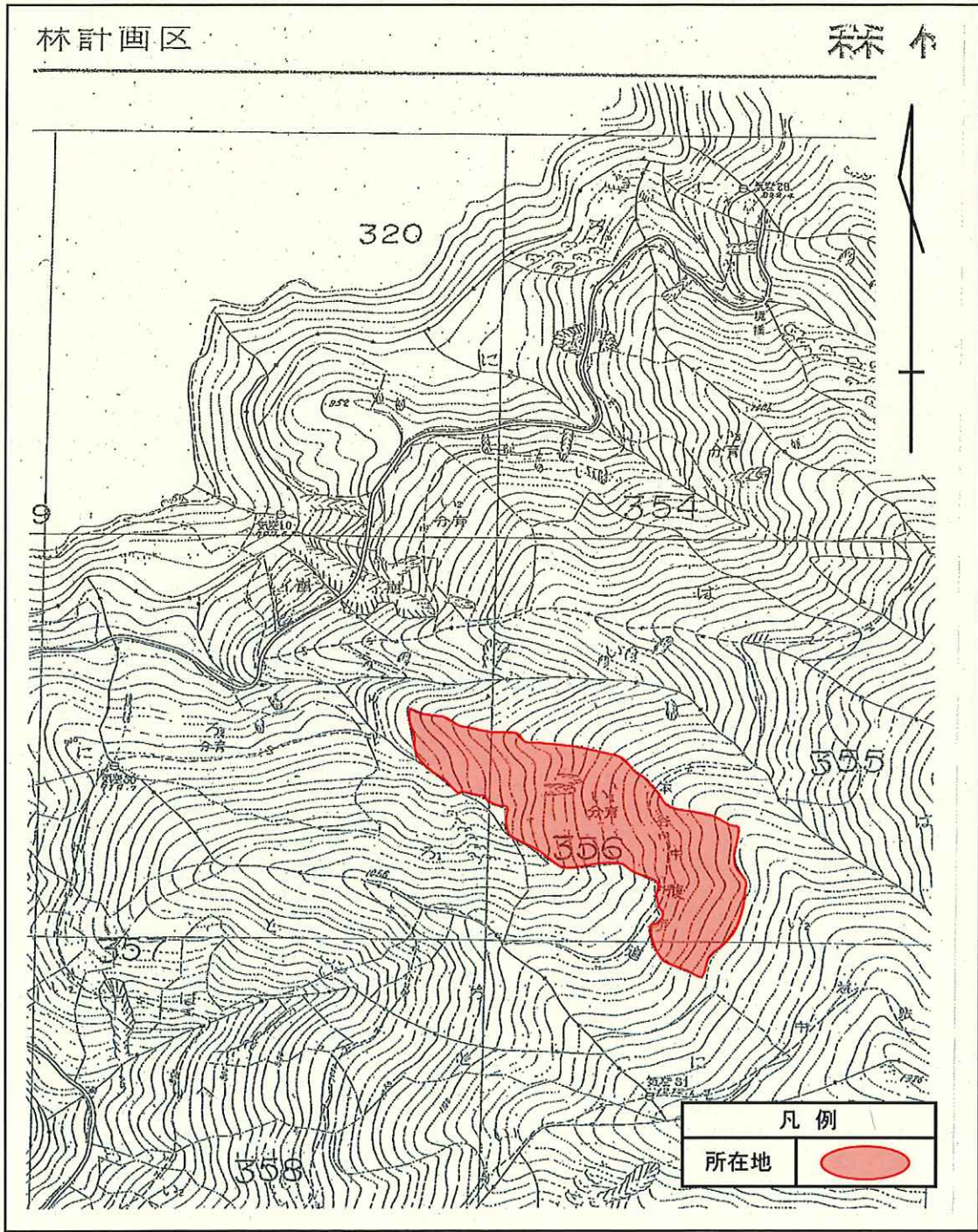


令和2年度 分収育林主伐箇所位置図

契約番号: 030915026

所在地: 静岡県浜松市天竜区水窪町 地頭方国有林356い1林小班
(旧 静岡県磐田郡水窪町大字地頭方 地頭方国有林56い林小班)

面積: 4.8966ha



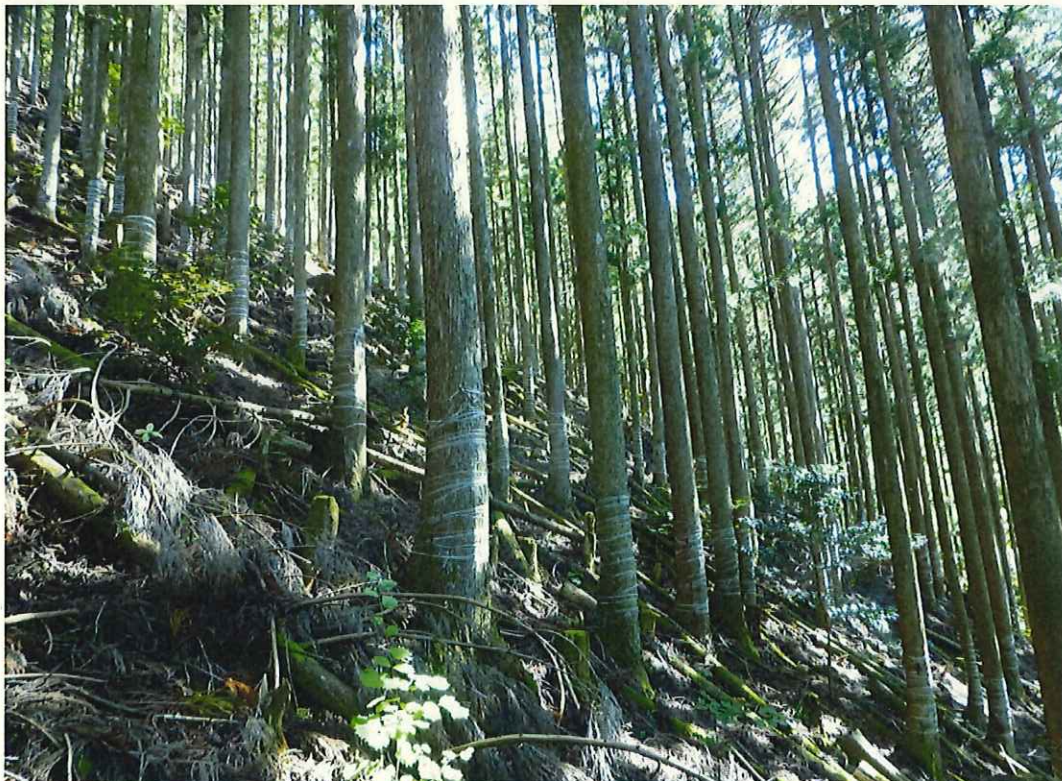
分収育林契約箇所育成状況

契約番号: 030915026

所在地: 静岡県浜松市天竜区水窪町 地頭方国有林356い1林小班
(旧 静岡県磐田郡水窪町大字地頭方 地頭方国有林56い林小班)



分収育林契約標識



スギの林況(林地上段)

分収育林契約箇所育成状況

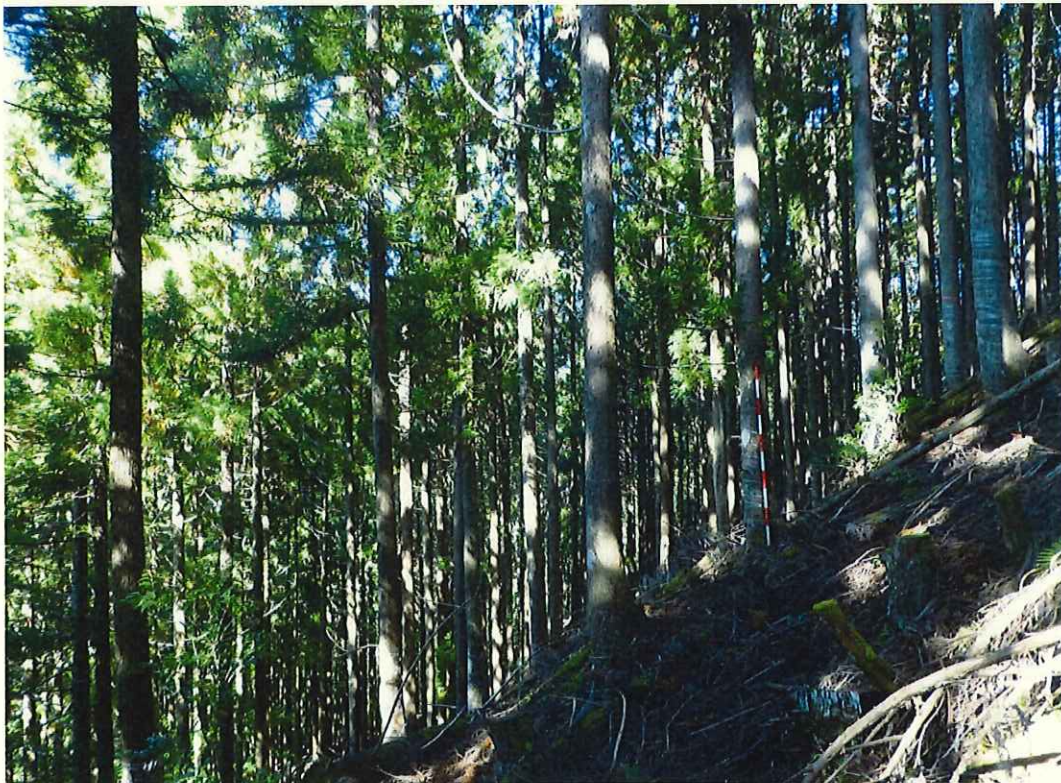
契約番号: 030915026

所在地: 静岡県浜松市天竜区水窪町 地頭方国有林356い1林小班

(旧 静岡県磐田郡水窪町大字地頭方 地頭方国有林56い林小班)



スギ(林地上段)の生育状況



スギ(林地上段)の生育状況

分収育林契約箇所育成状況

契約番号: 030915026

所在地: 静岡県浜松市天竜区水窪町 地頭方国有林356い1林小班
(旧 静岡県磐田郡水窪町大字地頭方 地頭方国有林56い林小班)



スギの林況(林地中段)



スギ(林地中段)の生育状況

分収育林契約箇所育成状況

契約番号: 030915026

所在地: 静岡県浜松市天竜区水窪町 地頭方国有林356い1林小班

(旧 静岡県磐田郡水窪町大字地頭方 地頭方国有林56い林小班)



スギ(林地中段)の生育状況



スギの林況(林地下段)

分収育林契約箇所育成状況

契約番号: 030915026

所在地: 静岡県浜松市天竜区水窪町 地頭方国有林356い1林小班

(旧 静岡県磐田郡水窪町大字地頭方 地頭方国有林56い林小班)



スギ(林地下段)の生育状況



スギ(林地下段)の生育状況

分収育林契約箇所育成状況

契約番号: 030915026

所在地: 静岡県浜松市天竜区水窪町 地頭方国有林356い1林小班

(旧 静岡県磐田郡水窪町大字地頭方 地頭方国有林56い林小班)



ヒノキの林況(林地中段)



ヒノキ(林地中段)の生育状況

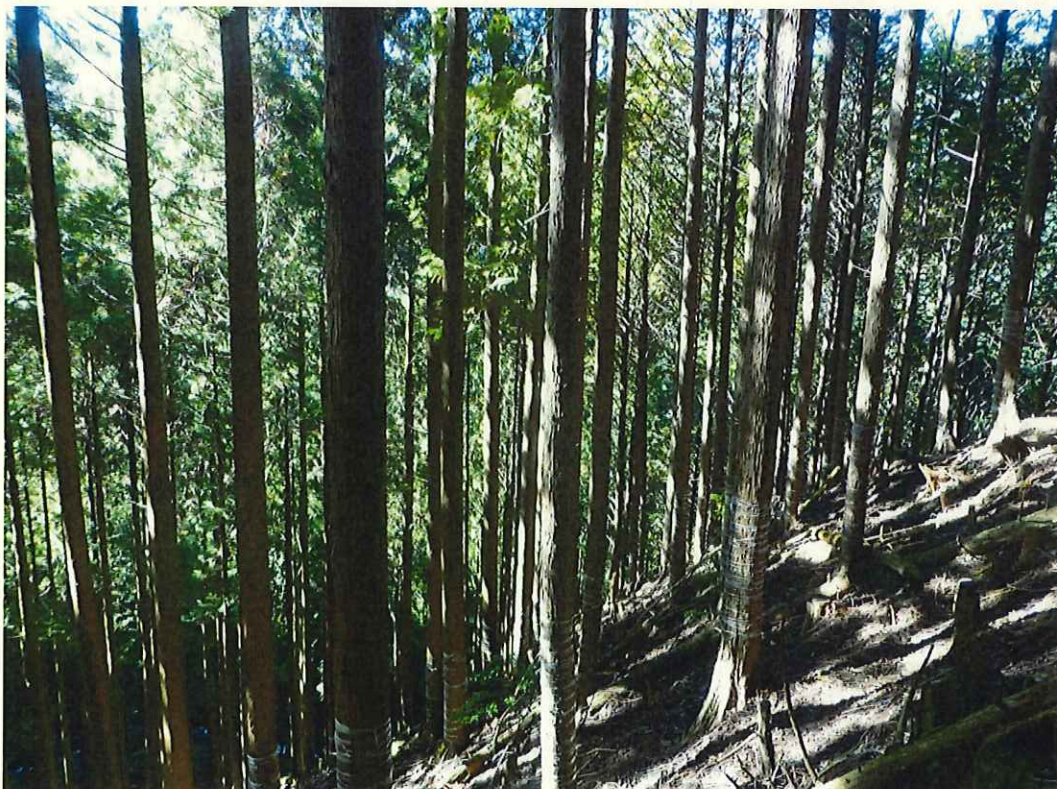
分収育林契約箇所育成状況

契約番号: 030915026

所在地: 静岡県浜松市天竜区水窪町 地頭方国有林356い1林小班
(旧 静岡県磐田郡水窪町大字地頭方 地頭方国有林56い林小班)



ヒノキ(林地中段)の生育状況



ヒノキの林況(林地下段)

分収育林契約箇所育成状況

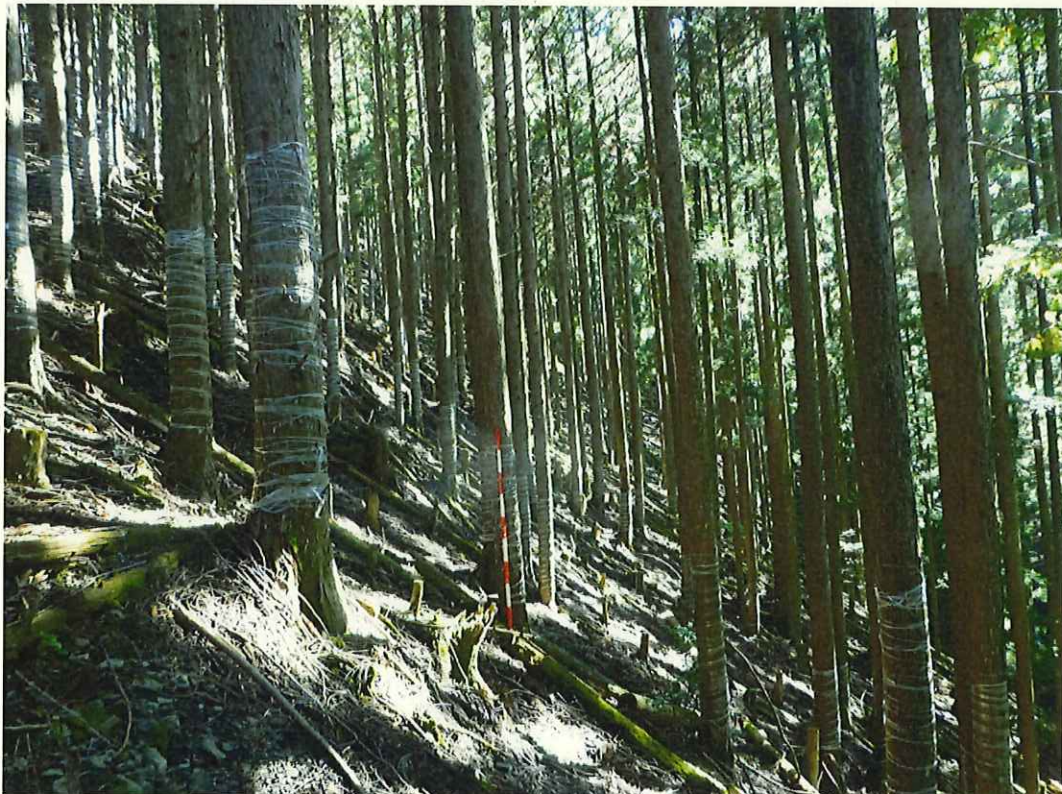
契約番号: 030915026

所在地: 静岡県浜松市天竜区水窪町 地頭方国有林356い1林小班

(旧 静岡県磐田郡水窪町大字地頭方 地頭方国有林56い林小班)



ヒノキ(林地下段)の生育状況



ヒノキ(林地下段)の生育状況