

令和2年度 分収育林公売物件案内

(関東森林管理局 山梨森林管理事務所管内)

● 森林現況

◆ 物件所在地：山梨県南巨摩郡南部町 上佐野国有林124は林小班◆ 面積：5.3800ha

◆ 数量 (平成30年10月調査)

樹種	本数 (本)	材積 (m ³)	平均胸高直径 (cm)	平均樹高 (m)	備考
スギ	2,952	4,375.22	38	28	
ヒノキ	1,411	790.83	28	20	
その他	12	6.64			

(1) 本数、材積については、主要樹種を目安として表示しておりますが、
入札に当たっては、公売公告の数量を参照して下さい。

(2) 再調査等によっては本数、材積に変更が生じる場合があります。

◆位置図 (1/20, 000)

◆詳細図 (1/5, 000)

◆現況写真

● 入札に関するお問い合わせ

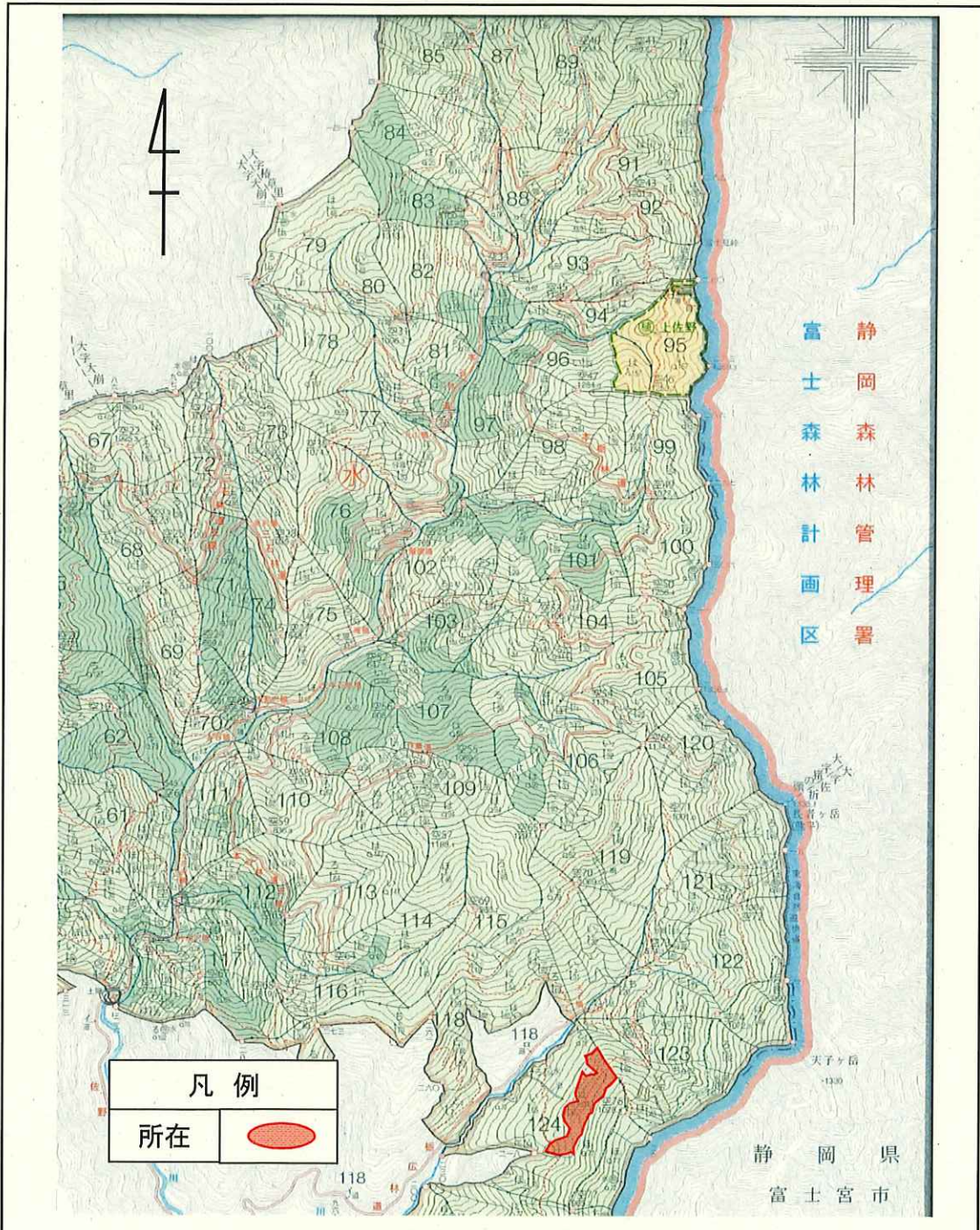
◆ 山梨森林管理事務所 総務グループ 総括事務管理官
TEL：055-253-1336 または 050-3160-6030
住所：〒400-0021 山梨県甲府市宮前町7-7

令和2年度 分収育林主伐箇所位置図

契約番号: 600908094

所在地: 山梨県南巨摩郡南部町上佐野 上佐野国有林124林班は小班

面積: 5.38ha

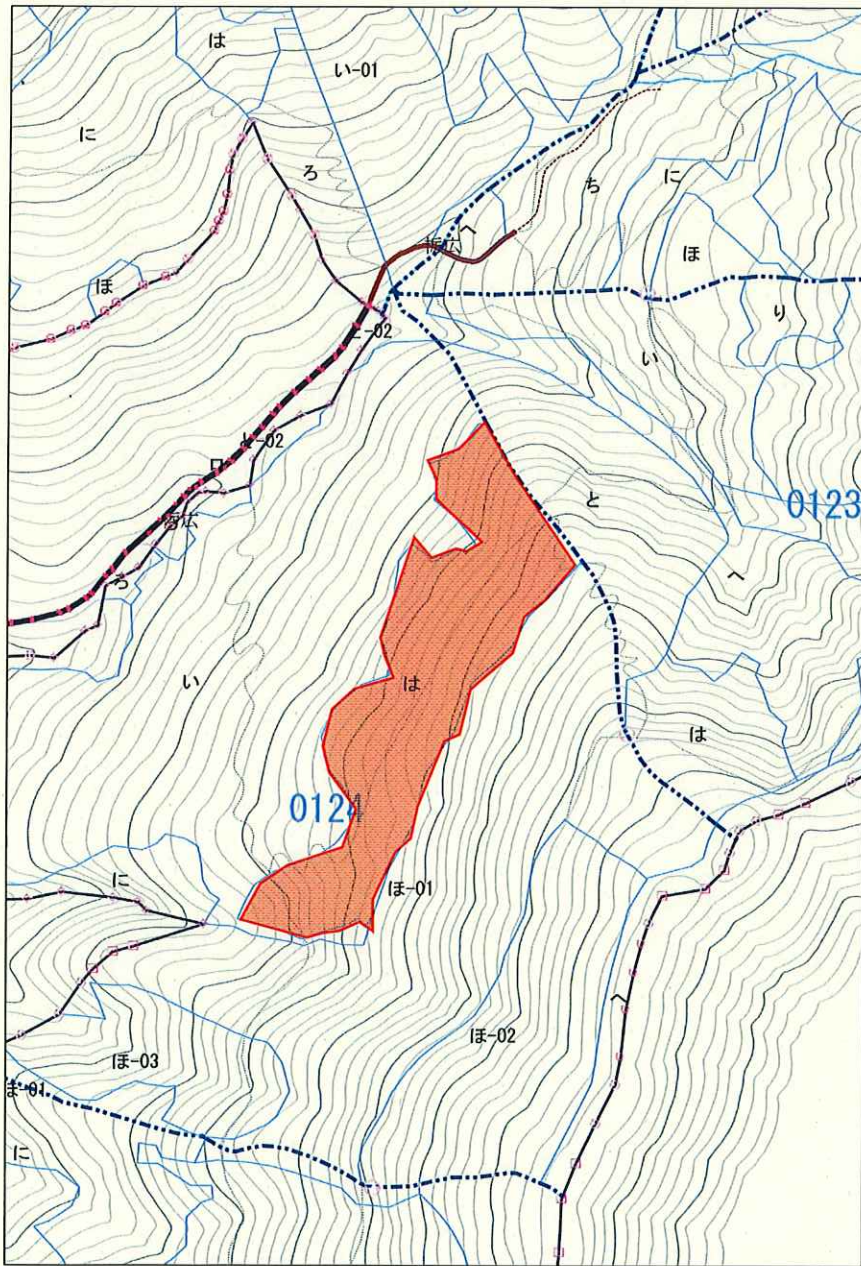


令和2年度 分収育林主伐箇所位置図

契約番号: 600908094

所在地: 山梨県南巨摩郡南部町上佐野 上佐野国有林124林班は小班

面積: 5.38ha



分収育林契約箇所生育状況

契約番号: 600908094

所在地: 山梨県南巨摩郡南部町上佐野 上佐野国有林124林班は小班



分収育林標識



スギの林況(林地下段)

分収育林契約箇所生育状況

契約番号: 600908094

所在地: 山梨県南巨摩郡南部町上佐野 上佐野国有林124林班は小班



スギの林況(林地下段)



スギ分収木(林地下段)

分収育林契約箇所生育状況

契約番号: 600908094

所在地: 山梨県南巨摩郡南部町上佐野 上佐野国有林124林班は小班



スギの林況(林地中段)



スギの林況(林地中段)

分収育林契約箇所生育状況

600908094

契約番号: 山梨県南巨摩郡南部町上佐野 上佐野国有林124林班は小班



スギ分収木(林地中段)



スギの林況(林地上段)

分収育林契約箇所生育状況

契約番号: 600908094

所在地: 山梨県南巨摩郡南部町上佐野 上佐野国有林124林班は小班



スギの林況(林地上段)



スギ分収木(林地上段)

分収育林契約箇所生育状況

契約番号: 600908094

所在地: 山梨県南巨摩郡南部町上佐野 上佐野国有林124林班は小班



ヒノキの林況(林地下段)



ヒノキの林況(林地下段)

分収育林契約箇所生育状況

契約番号: 600908094

所在地: 山梨県南巨摩郡南部町上佐野 上佐野国有林124林班は小班



ヒノキ分収木(林地下段)



ヒノキの林況(林地中段)

分収育林契約箇所生育状況

契約番号: 600908094

所在地: 山梨県南巨摩郡南部町上佐野 上佐野国有林124林班は小班



ヒノキの林況(林地中段)



ヒノキ分収木(林地中段)

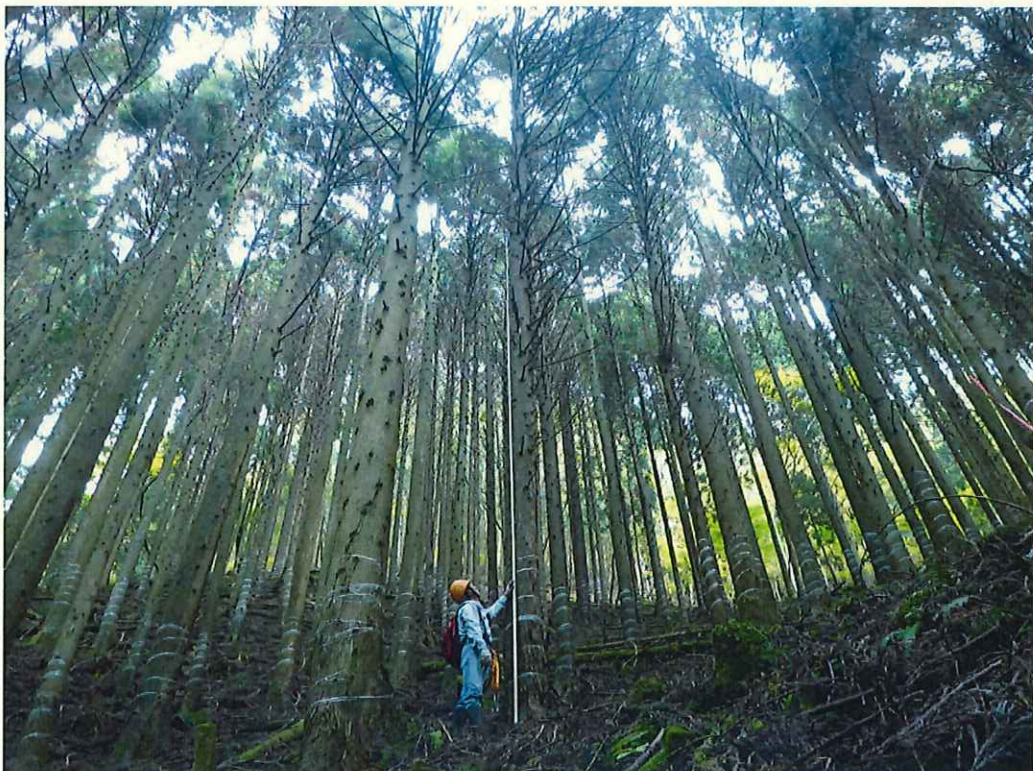
分収育林契約箇所生育状況

600908094

契約番号: 山梨県南巨摩郡南部町上佐野 上佐野国有林124林班は小班



ヒノキの林況(林地上段)



ヒノキの林況(林地上段)

分収育林契約箇所生育状況

契約番号: 600908094

所在地: 山梨県南巨摩郡南部町上佐野 上佐野国有林124林班は小班



ヒノキの林況(林地上段)