

令和2年度 分収育林公売物件案内

(関東森林管理局 山梨森林管理事務所管内)

● 森林現況

◆ 物件所在地：山梨県南巨摩郡南部町 上佐野国有林128は林小班◆ 面積：9.1255ha

◆ 数量（令和元年9月調査）

樹種	本数 (本)	材積 (m ³)	平均胸高直径 (cm)	平均樹高 (m)	備考
スギ	3,264	2,684.06	30	25	
ヒノキ	7,374	3,346.23	24	19	
その他	23	10.92			

(1) 本数、材積については、主要樹種を目安として表示しておりますが、
入札に当たっては、公売公告の数量を参照して下さい。

(2) 再調査等によっては本数、材積に変更が生じる場合があります。

◆位置図（1／20，000）

◆詳細図（1／5，000）

◆現況写真

● 入札に関するお問い合わせ

◆ 山梨森林管理事務所 総務グループ 総括事務管理官

TEL：055-253-1336 または 050-3160-6030

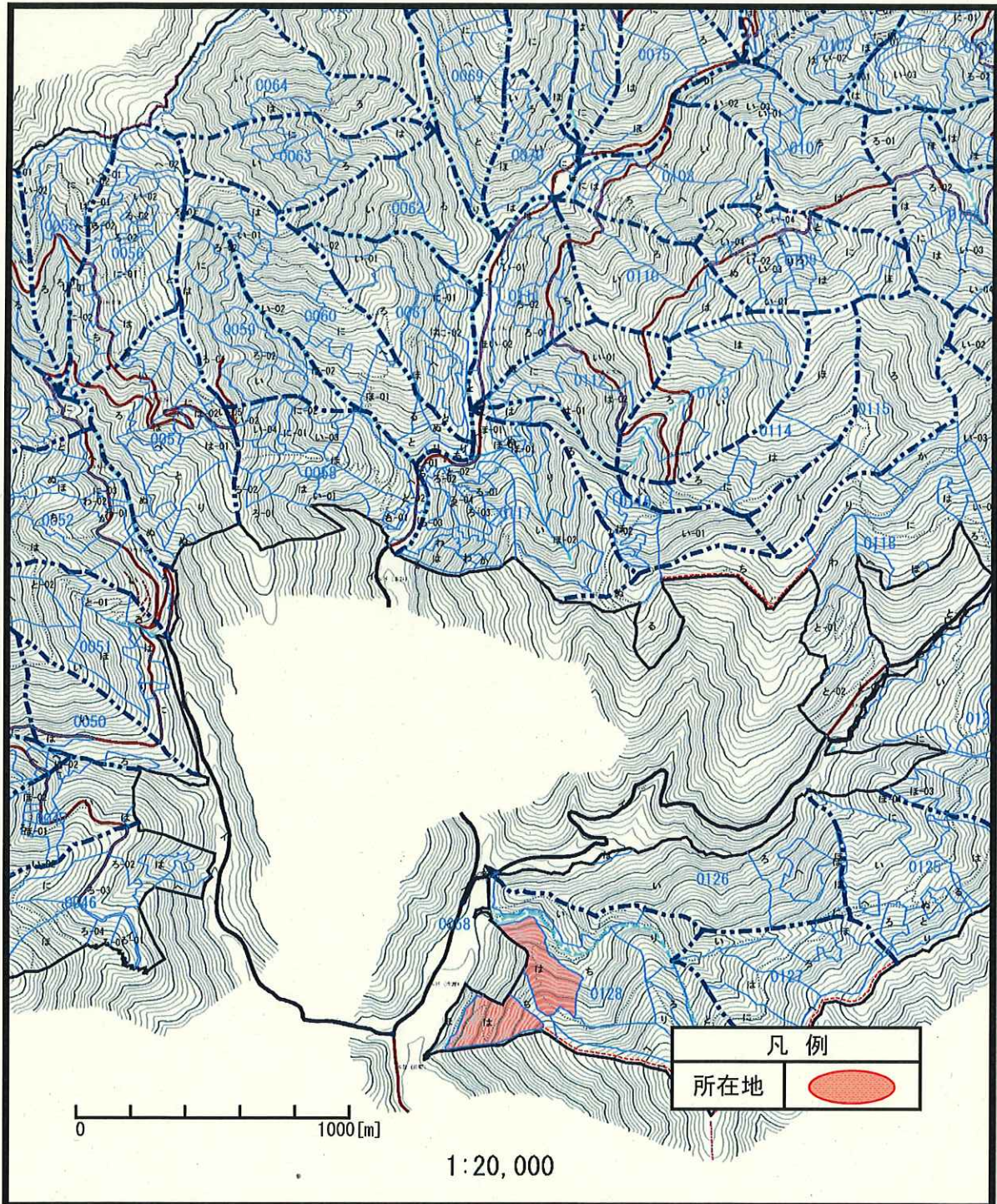
住所：〒400-0021 山梨県甲府市宮前町7-7

令和2年度 分収育林主伐箇所位置図

契約番号: 620908081

所在地: 山梨県南巨摩郡南部町 上佐野国有林128は林小班

面積: 9.1255ha

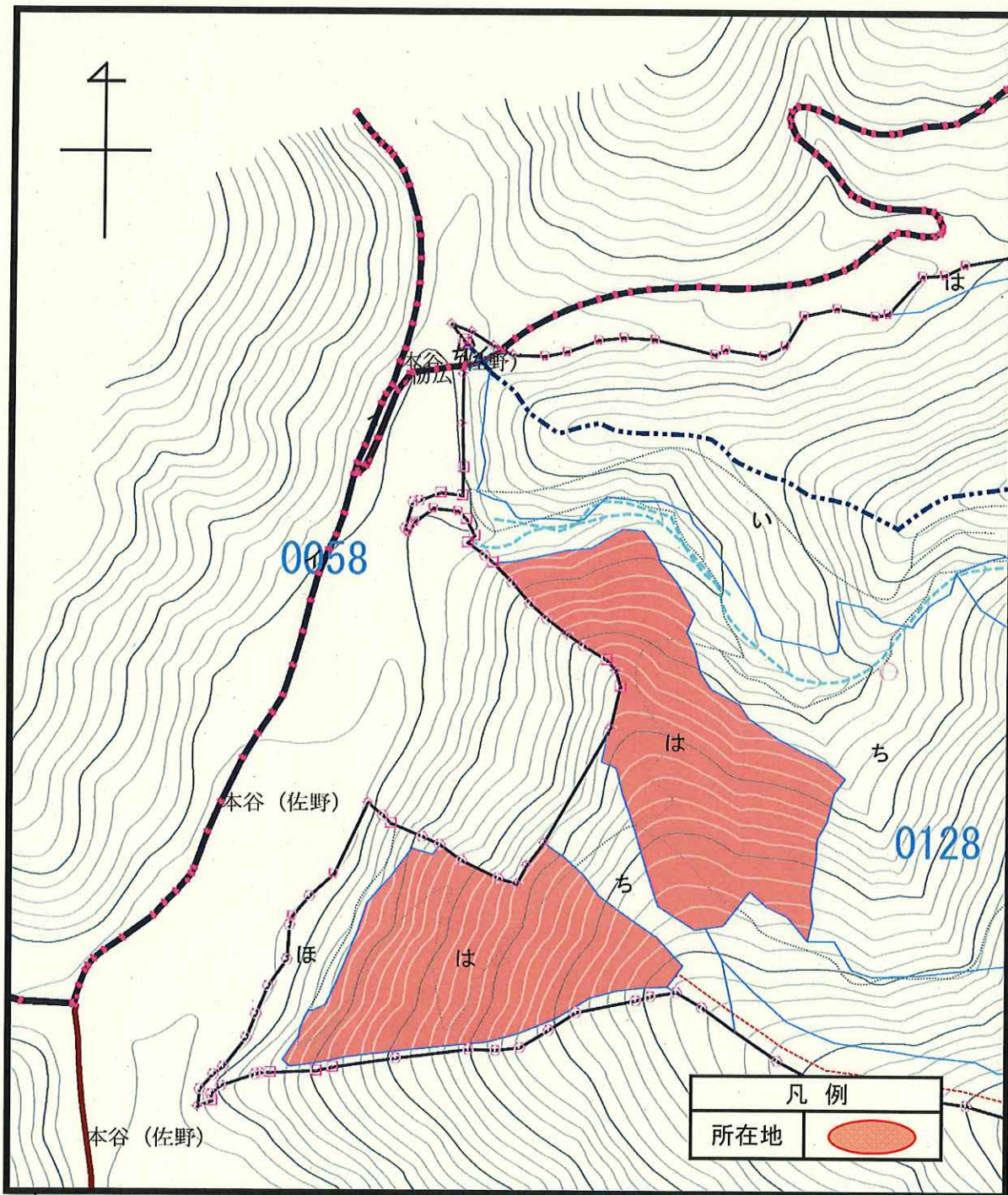


令和2年度 分収育林主伐箇所位置図

契約番号: 620908081

所在地: 山梨県南巨摩郡南部町 上佐野国有林128は林小班

面積: 9.1255ha



分収育林契約箇所生育状況

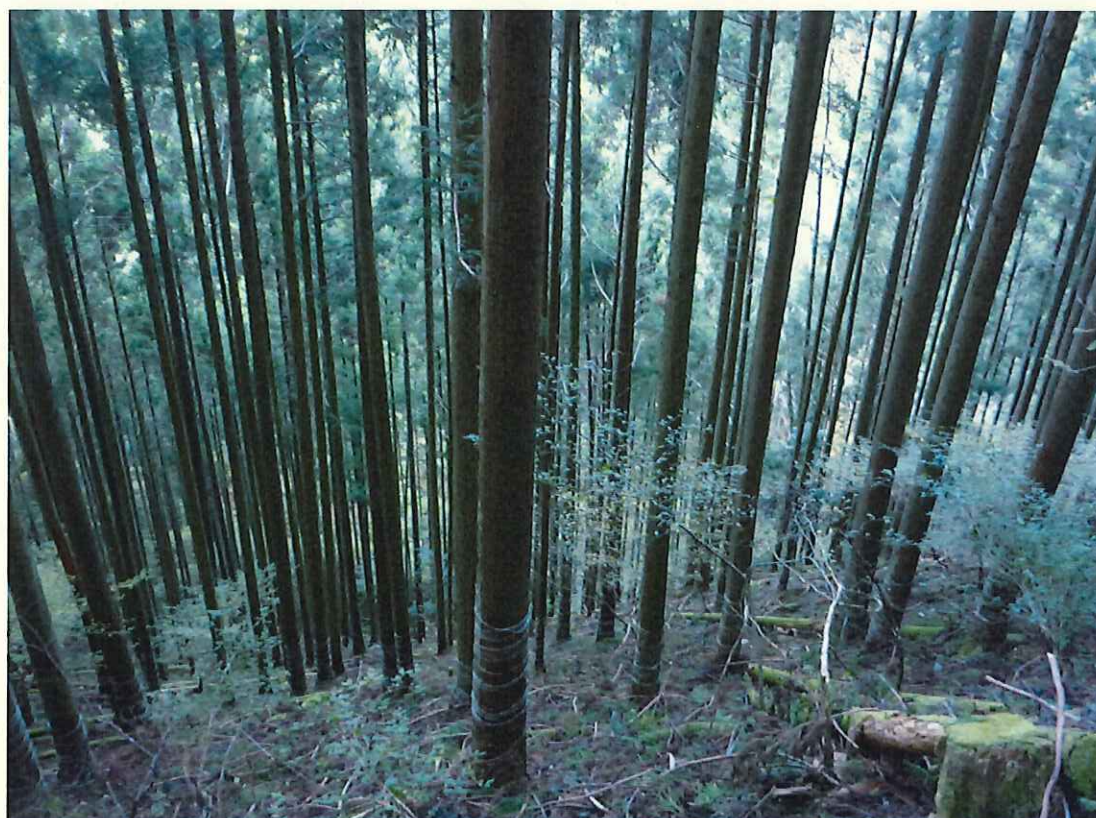
No.1

契約番号: 620908081

所在地: 山梨県南巨摩郡南部町 上佐野国有林128は林小班



分収育林標識



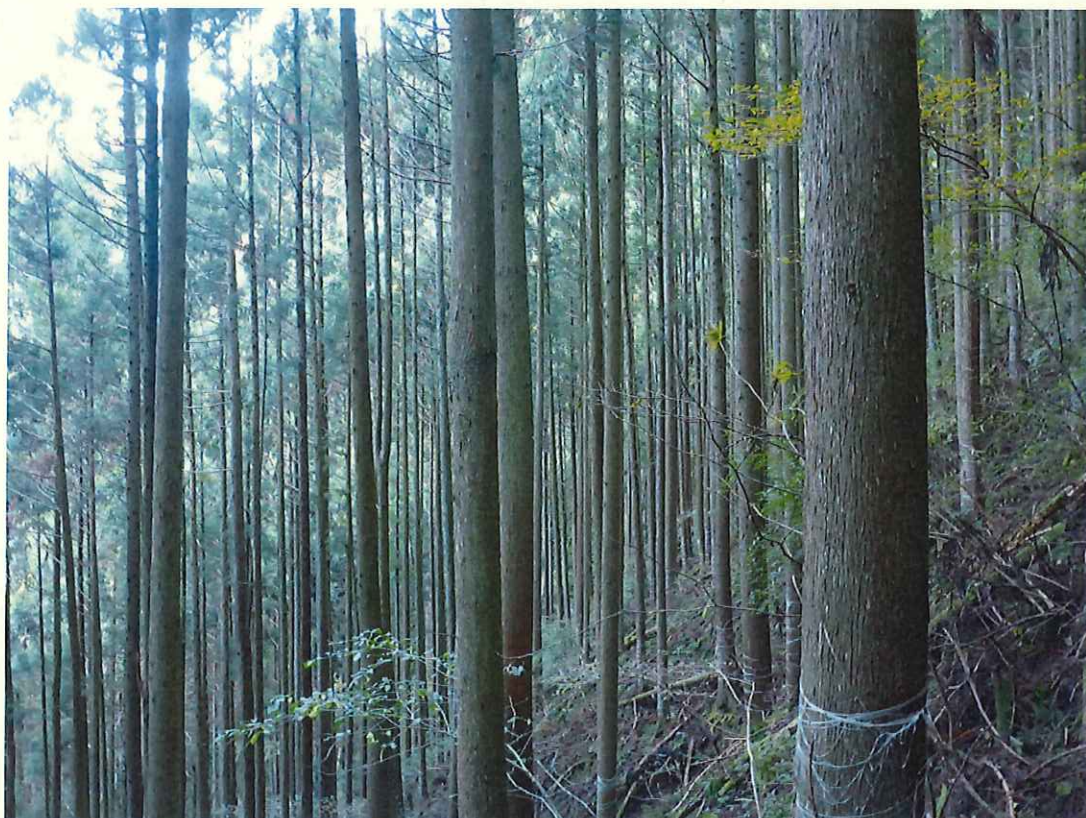
スギの林況(林地地下段)

分収育林契約箇所生育状況

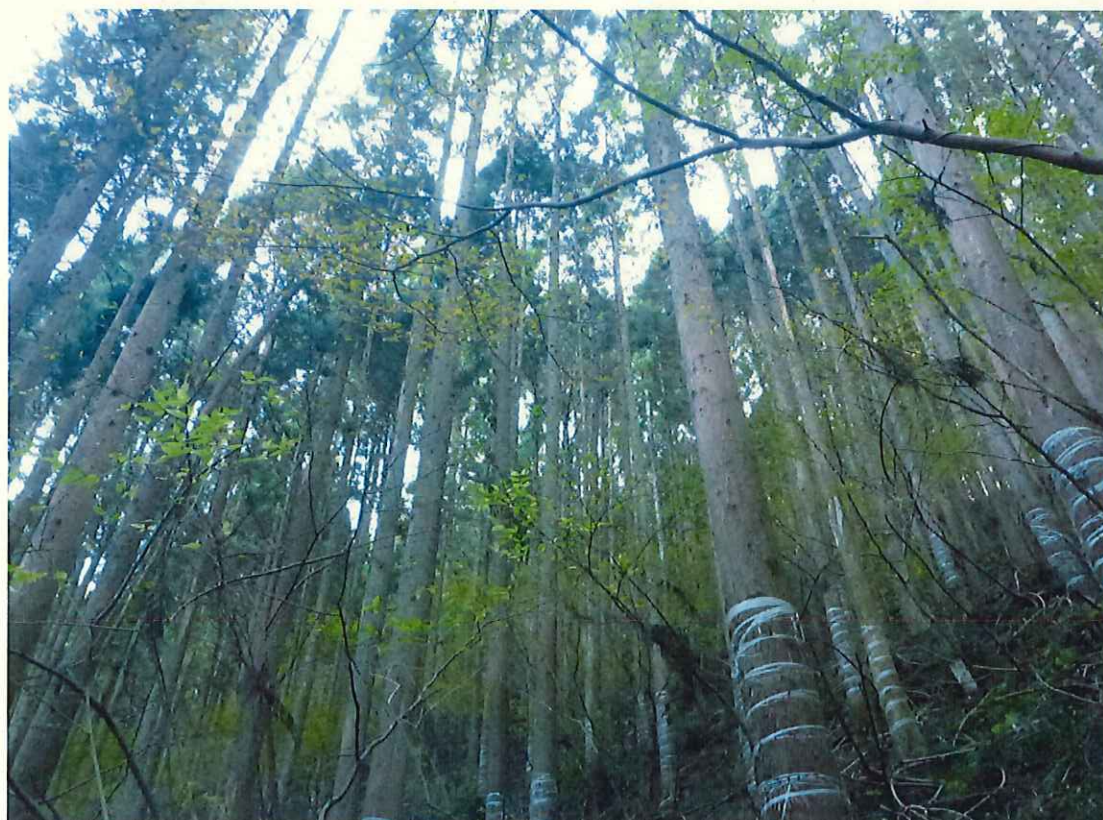
No.2

契約番号: 620908081

所在地: 山梨県南巨摩郡南部町 上佐野国有林128は林小班



スギの林況(林地中段)



スギ林況(林地上段)

分収育林契約箇所生育状況

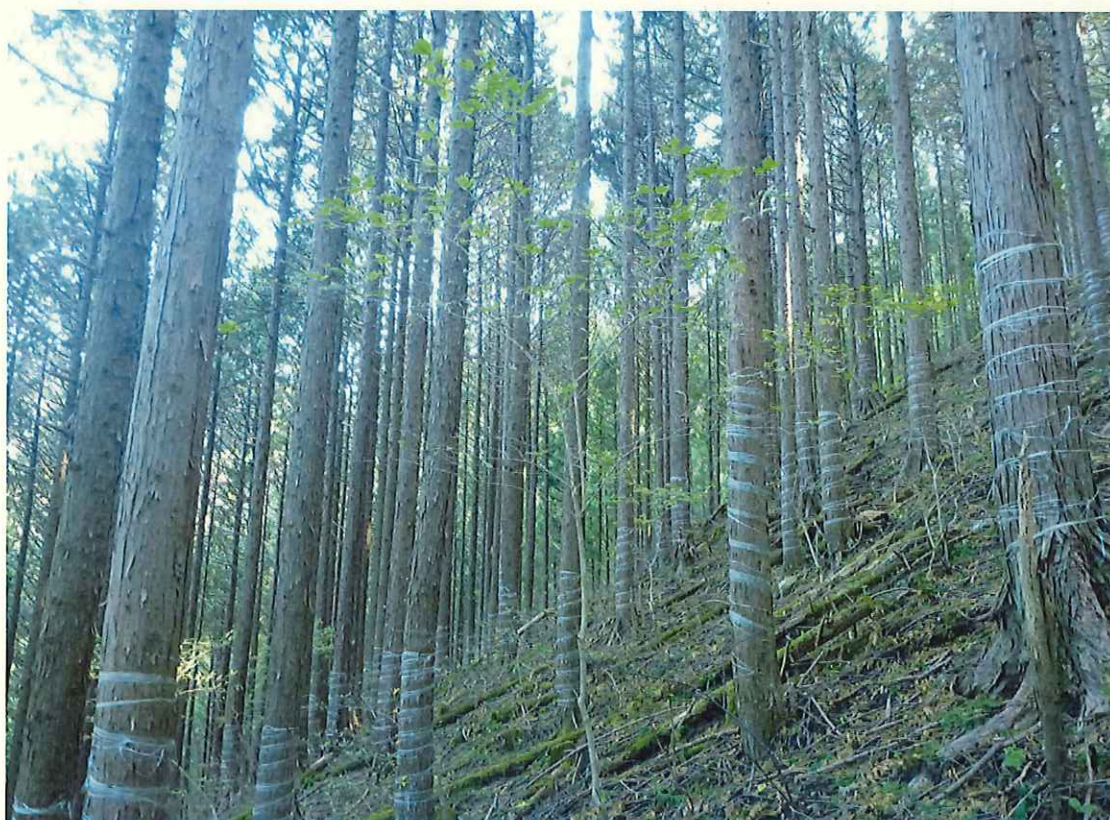
No.3

契約番号: 620908081

所在地: 山梨県南巨摩郡南部町 上佐野国有林128は林小班



スギ分収木の生育状況



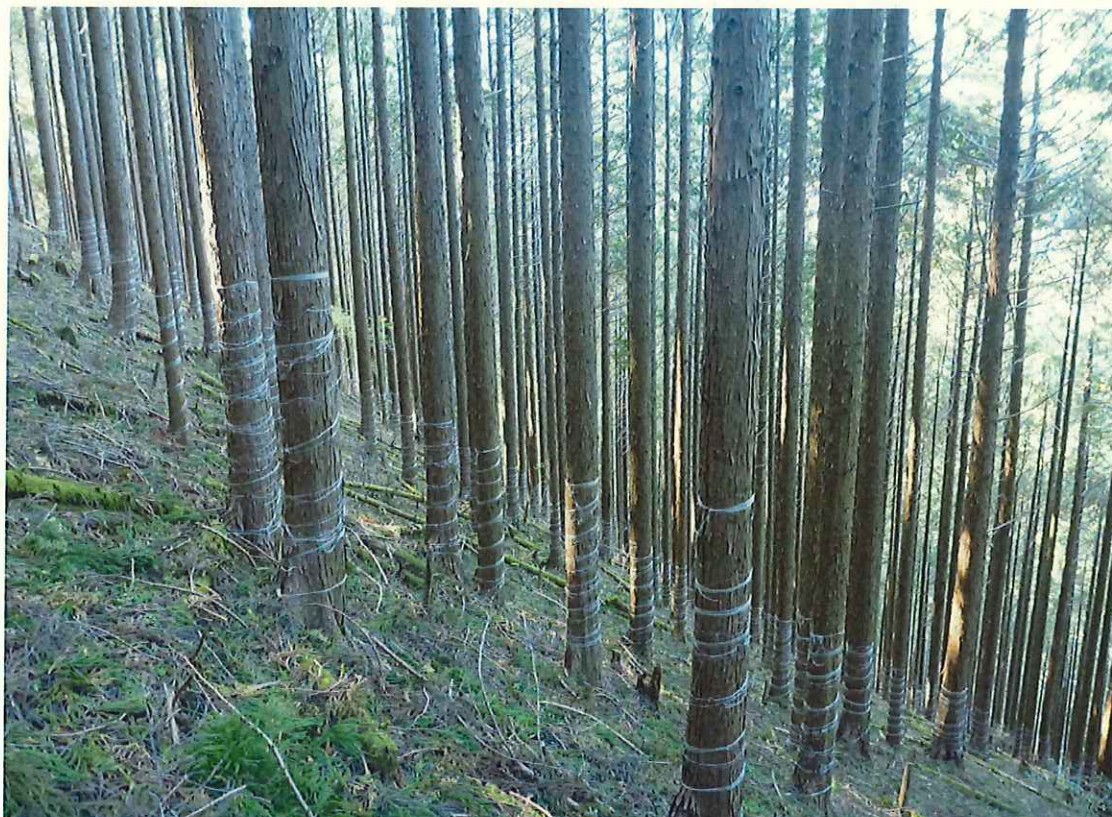
ヒノキの林況(林地下段)

分収育林契約箇所生育状況

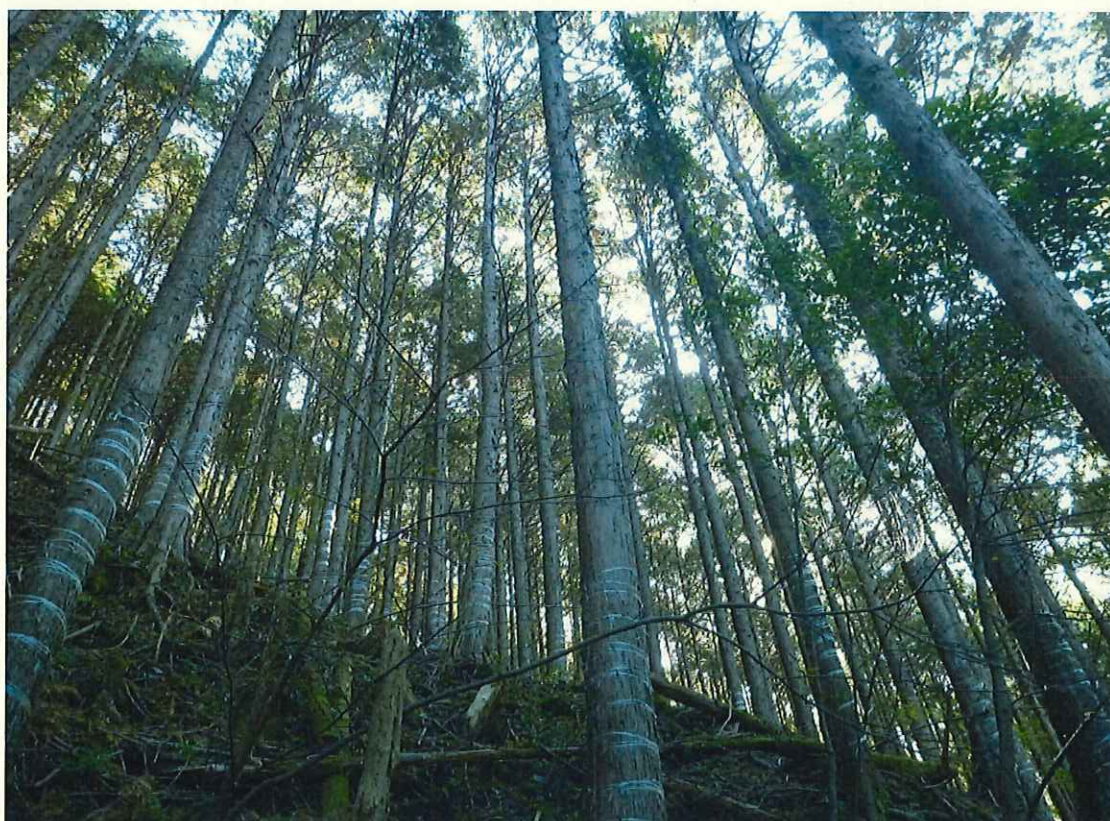
No.4

No.2 620908081

契約番号： 山梨県南巨摩郡南部町 上佐野国有林128は林小班



ヒノキの林況(林地中段)



ヒノキの林況(林地上段)

分収育林契約箇所生育状況

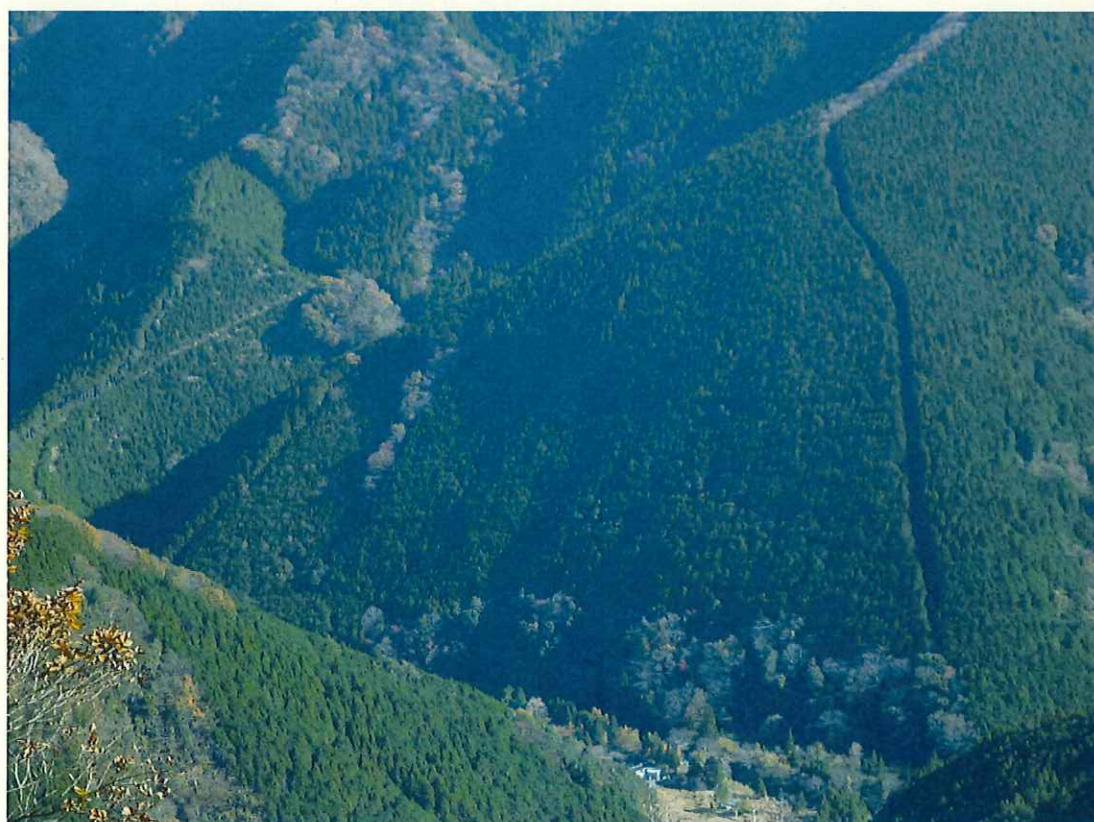
No.5

契約番号: 620908081

所在地: 山梨県南巨摩郡南部町 上佐野国有林128は林小班



ヒノキ分収木の生育状況



分収育林地全景