

## 令和2年度 分収育林公売物件案内

(関東森林管理局 千葉森林管理事務所管内)

## ● 森林現況

- ◆ 物件所在地：千葉県勝浦市上植野 湯場谷国有林8れ林小班
- ◆ 面積：2.6100ha
- ◆ 数量（令和元年10月調査）

樹種	本数 (本)	材積 (m <sup>3</sup> )	平均胸高直径 (cm)	平均樹高 (m)	備考
スギ	37	38.29	36	22	
ヒノキ	2,483	1,233.71	26	18	
その他	55	16.96			

- (1) 本数、材積については、主要樹種を目安として表示しておりますが、入札に当たっては、公売公告の数量を参照して下さい。
- (2) 再調査等によっては本数、材積に変更が生じる場合があります。

◆位置図（1/20,000）

◆詳細図（1/5,000）

◆現況写真

## ● 入札に関するお問い合わせ

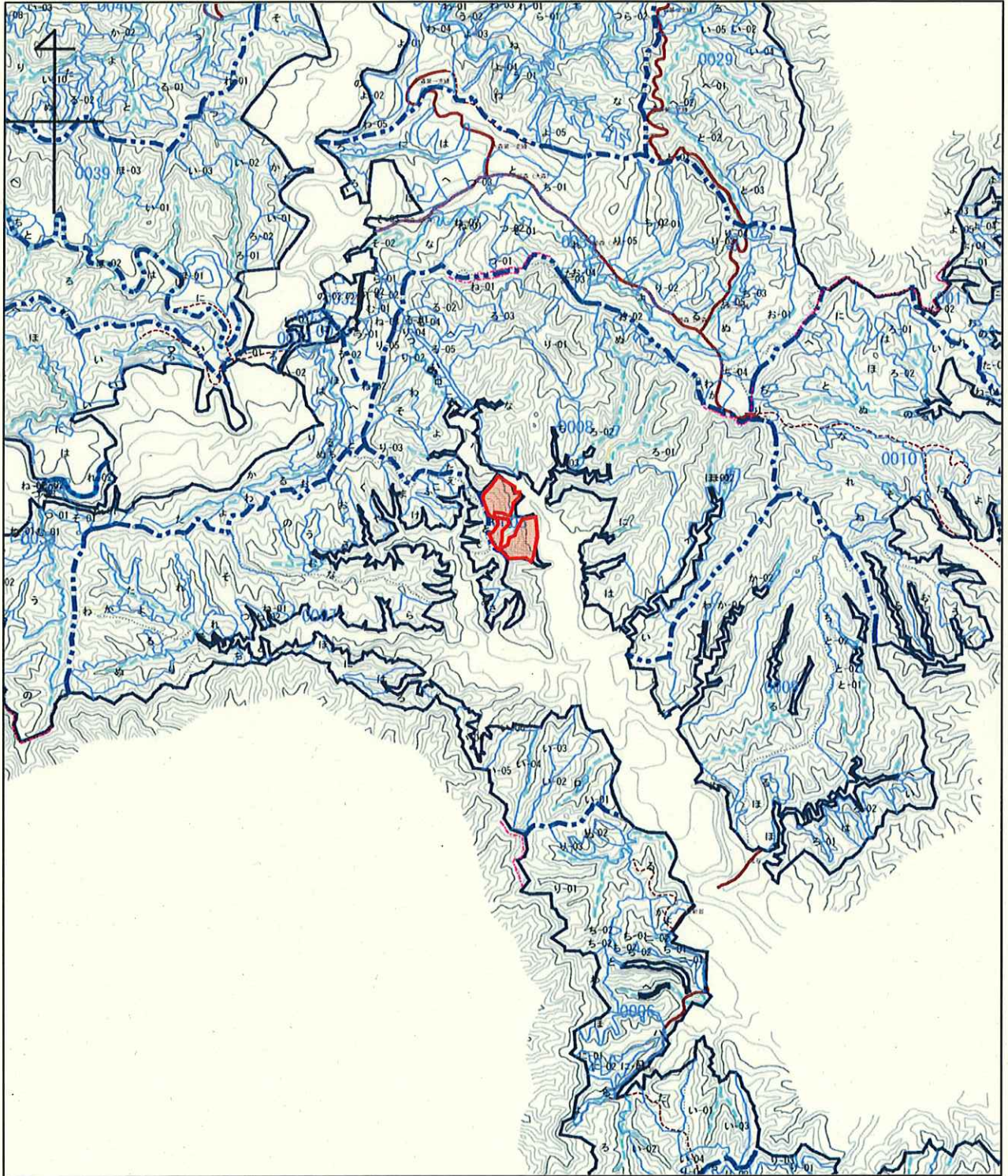
- ◆ 千葉森林管理事務所 総務グループ 総括事務管理官  
TEL：043-242-4656 または 050-3160-6025  
住所：〒263-0034 千葉県千葉市稲毛区稲毛1-7-20

令和2年度 分収育林主伐箇所位置図

契約番号：620906031

所在地：千葉県勝浦市上植野 湯場谷国有林8れ林小班

面積：2.6100ha



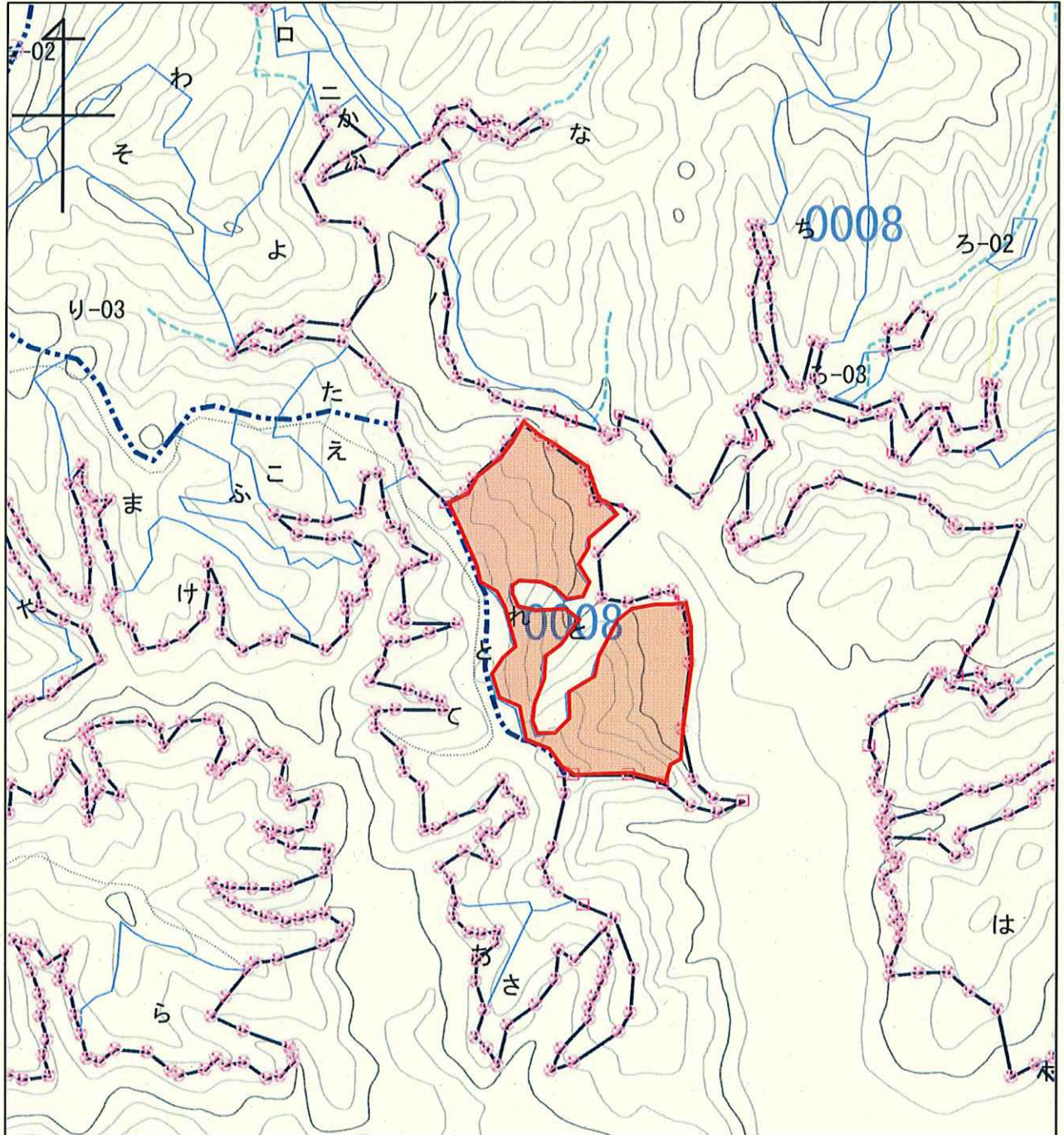
凡 例	
所在地	

令和2年度 分収育林主伐箇所位置図

契約番号：620906031

所在地：千葉県勝浦市上植野 湯場谷国有林8れ林小班

面積：2.6100ha



凡 例	
所在地	

# 分収育林契約箇所生育状況

契約番号：620906031

所在地：千葉県勝浦市上植野 湯場谷国有林8れ林小班

面積：2.6100ha

No. 1

**湯場谷国有林分収育林契約分収林**

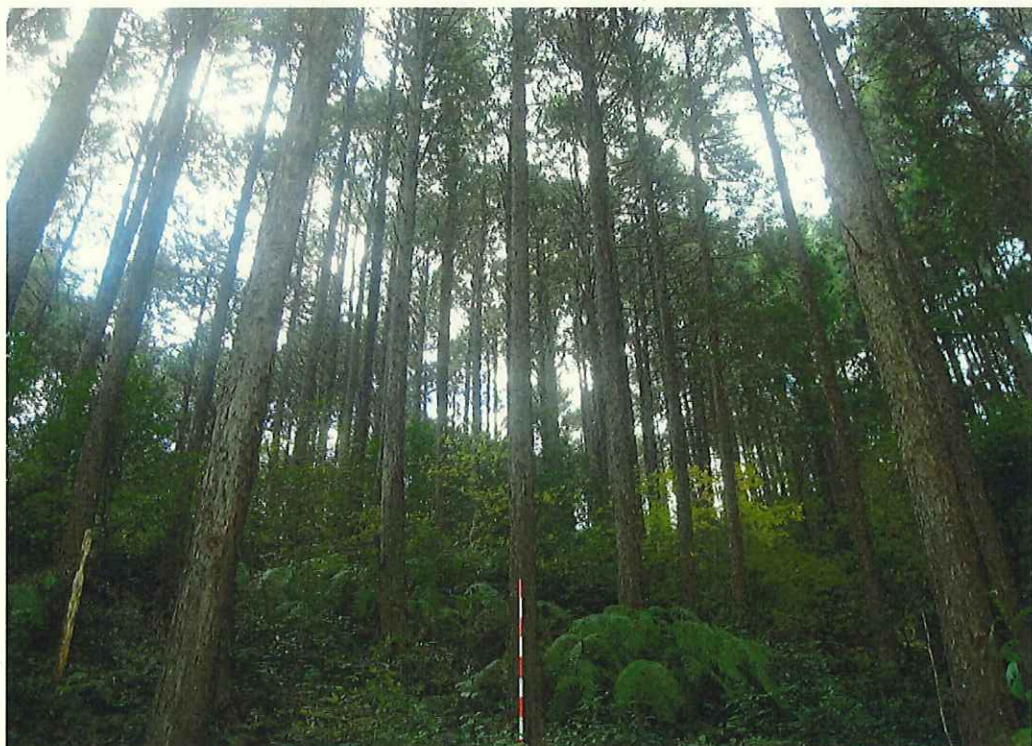
**分収林区域図**



契約番号 第620906031号  
契約年月日 昭和62年8月19日ほか  
所在地 千葉県勝浦市上植野  
湯場谷国有林 8 林班 8 小班  
面積 2.6100 ヘクタール  
樹種 ヒノキ  
樹木共有者の氏名及び持分割合  
並びに上記契約年月日以外の年月日  
関東森林管理局長が保管する分収育林  
台帳に記載のとおり

**森林管理局所在地**  
群馬県前橋市岩神町4丁目16番25号  
**関東森林管理局**  
(連絡先 関東森林管理局 ☎ 0120-884073)

分収育林標識



ヒノキの林況(林地下段)

## 分収育林契約箇所生育状況

契約番号：620906031

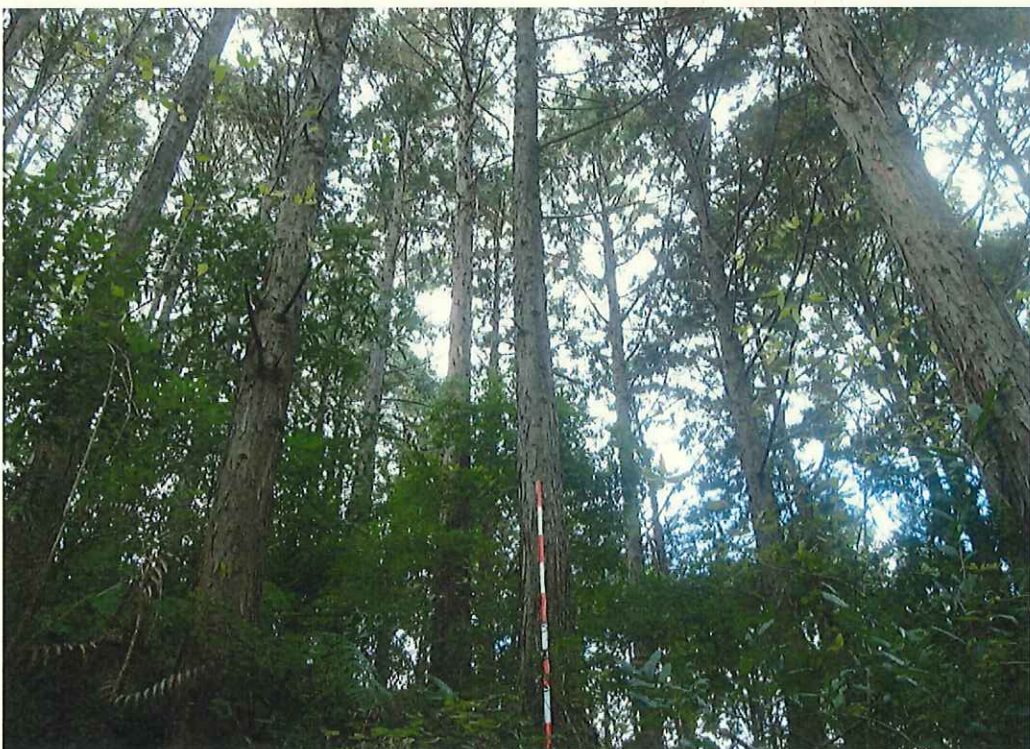
所在地：千葉県勝浦市上植野 湯場谷国有林8れ林小班

面積：2.6100ha

No. 2



ヒノキの林況(林地中段)



ヒノキの林況(林地上段)

## 分収育林契約箇所生育状況

契約番号 : 620906031

所在地 : 千葉県勝浦市上植野 湯場谷国有林8れ林小班

面積 : 2.6100ha

No. 3



ヒノキ分収木の生育状況