

令和2年度 分収育林公売物件案内

(関東森林管理局 伊豆森林管理署管内)

● 森林現況

◆ 物件所在地：静岡県伊豆市筏場 筏場国有林215い林小班◆ 面積：5.8860ha

◆ 数量（平成29年11月調査）

樹種	本数 (本)	材積 (m ³)	平均胸高直径 (cm)	平均樹高 (m)	備考
スギ	3,619	3,228.88	34	22	
ヒノキ	1,233	914.14	32	19	
その他	110	41.84			

(1) 本数、材積については、主要樹種を目安として表示しておりますが、
入札に当たっては、公売公告の数量を参照して下さい。

(2) 再調査等によっては本数、材積に変更が生じる場合があります。

◆位置図（1/20,000）

◆詳細図（1/5,000）

◆現況写真

● 入札に関するお問い合わせ

◆ 伊豆森林管理署 総務グループ 総括事務管理官
TEL：0558-74-2522 または 050-3160-6020
住所：〒410-2401 静岡県伊豆市牧之郷546-5

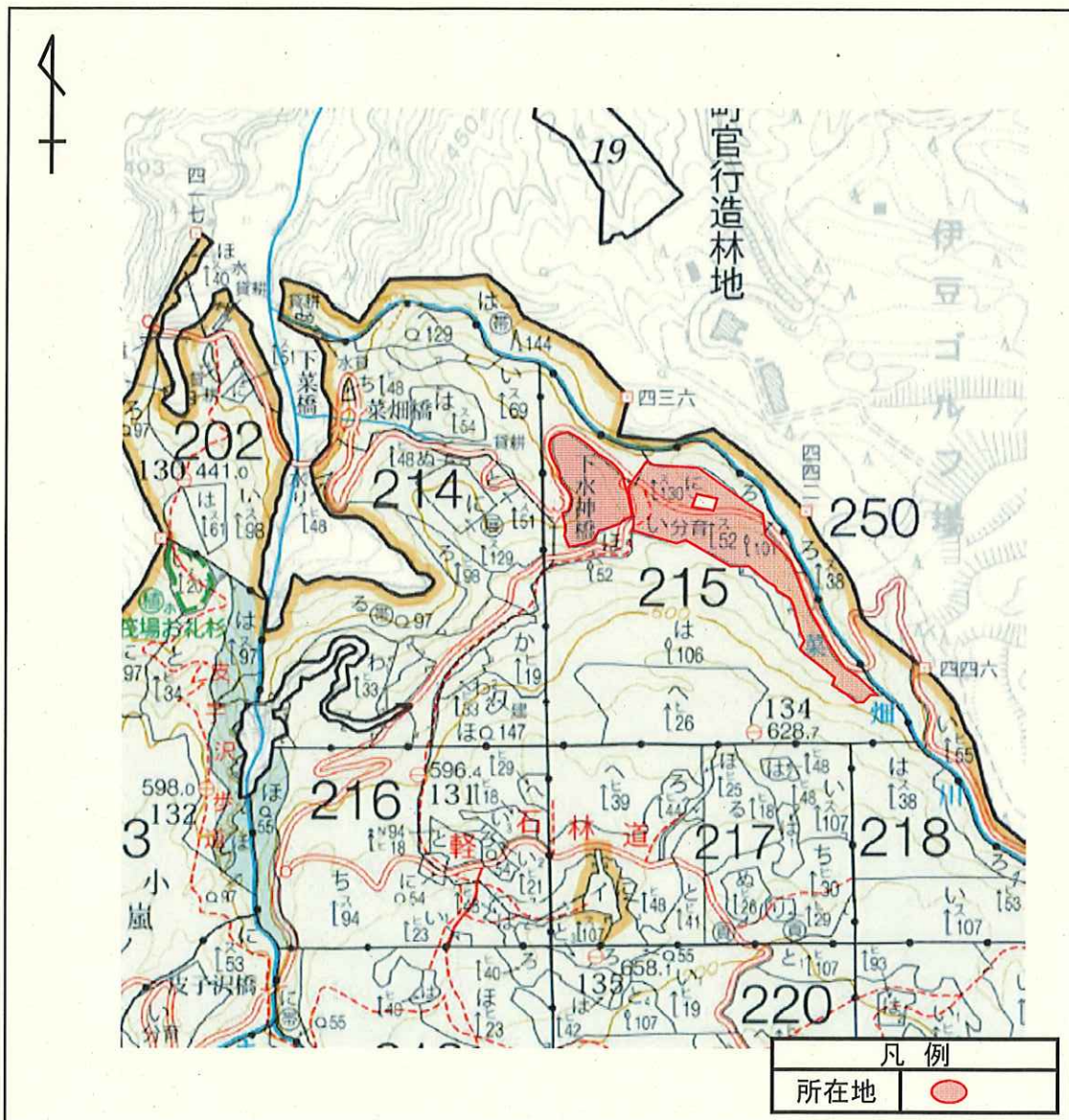
令和2年度 分収育林主伐箇所位置図

契約番号：610910035

所在地：静岡県伊豆市筏場 筏場国有林215い林小班

(旧 静岡県田方郡中伊豆町筏場 筏場国有林215い林小班)

面積：5.8860ha

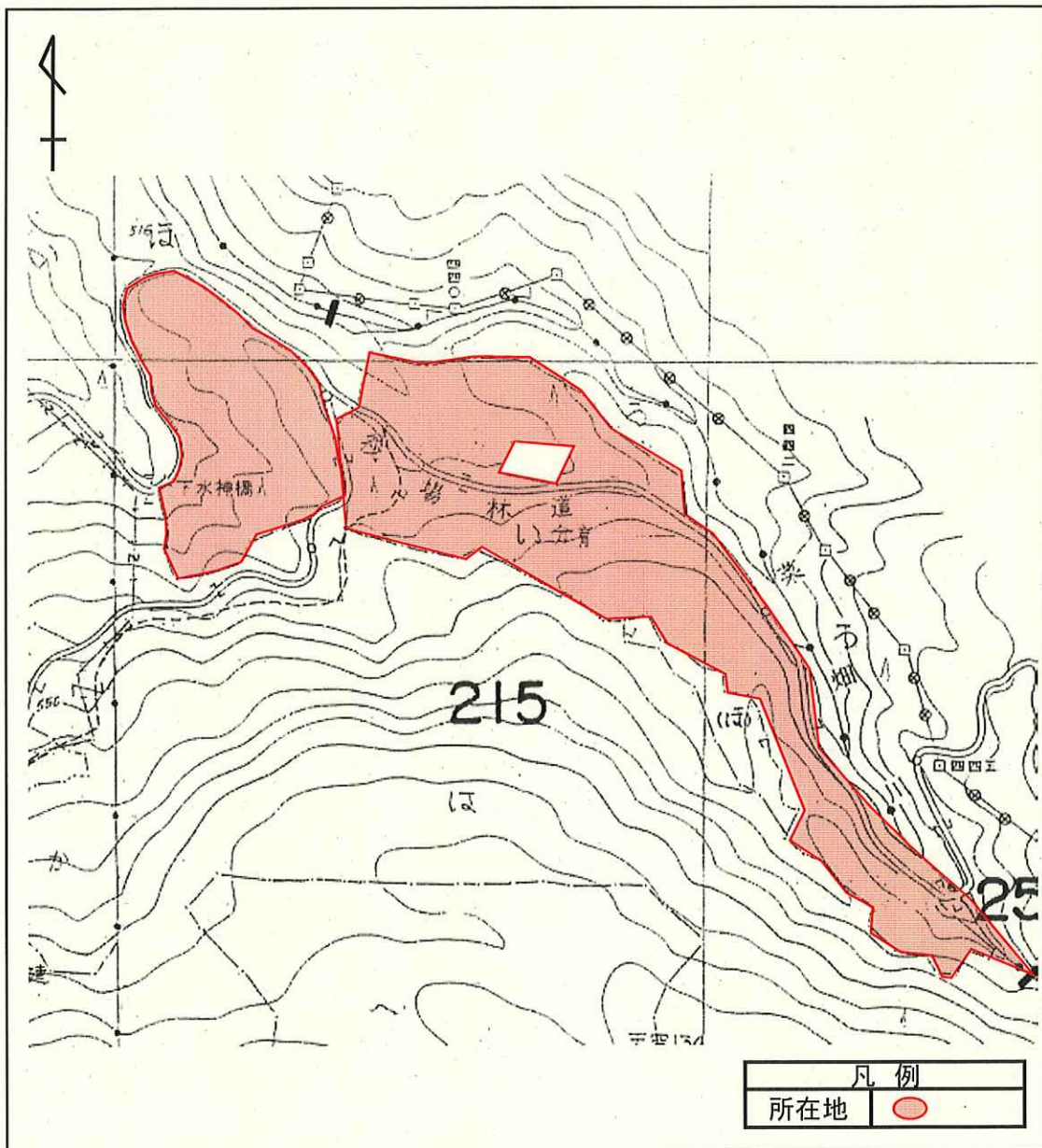


令和2年度 分収育林主伐箇所位置図

契約番号：610910035

所在地：静岡県伊豆市筏場 筏場国有林215い林小班
(旧 静岡県田方郡中伊豆町筏場 筏場国有林215い林小班)

面積：5.8860ha



分収育林契約箇所生育状況

契約番号: 610910035

所在地: 静岡県伊豆市筏場 筏場国有林215い林小班

(旧 静岡県田方郡中伊豆町筏場 筏場国有林215い林小班)



分収育林標識



スギの林況(上段)

分収育林契約箇所生育状況

契約番号: 610910035

所在地: 静岡県伊豆市筏場 筏場国有林215い林小班

(旧 静岡県田方郡中伊豆町筏場 筏場国有林215い林小班)



スギの林況(中段)



スギの林況(下段)

分収育林契約箇所生育状況

契約番号: 610910035

所在地: 静岡県伊豆市筏場 筏場国有林215い林小班

(旧 静岡県田方郡中伊豆町筏場 筏場国有林215い林小班)



ヒノキの林況(上段)



ヒノキの林況(下段)