

令和2年度 分収育林公売物件案内

(関東森林管理局 千葉森林管理事務所管内)

● 森林現況

◆ 物件所在地：千葉県夷隅郡大多喜町大字大田代横ウチ国有林47わ1・る4林小班◆ 面積：3.4500ha

◆ 数量（令和元年12月調査）

樹種	本数 (本)	材積 (m ³)	平均胸高直径 (cm)	平均樹高 (m)	備考
スギ	2,905	2,482.73	30	24	
ヒノキ	99	41.22	24	17	
その他	29	9.70			

(1) 本数、材積については、主要樹種を目安として表示しておりますが、
入札に当たっては、公売公告の数量を参照して下さい。

(2) 再調査等によっては本数、材積に変更が生じる場合があります。

◆位置図（1／20，000）

◆詳細図（1／5，000）

◆現況写真

● 入札に関するお問い合わせ

◆ 千葉森林管理事務所 総務グループ 総括事務管理官

TEL：043-242-4656 または 050-3160-6025

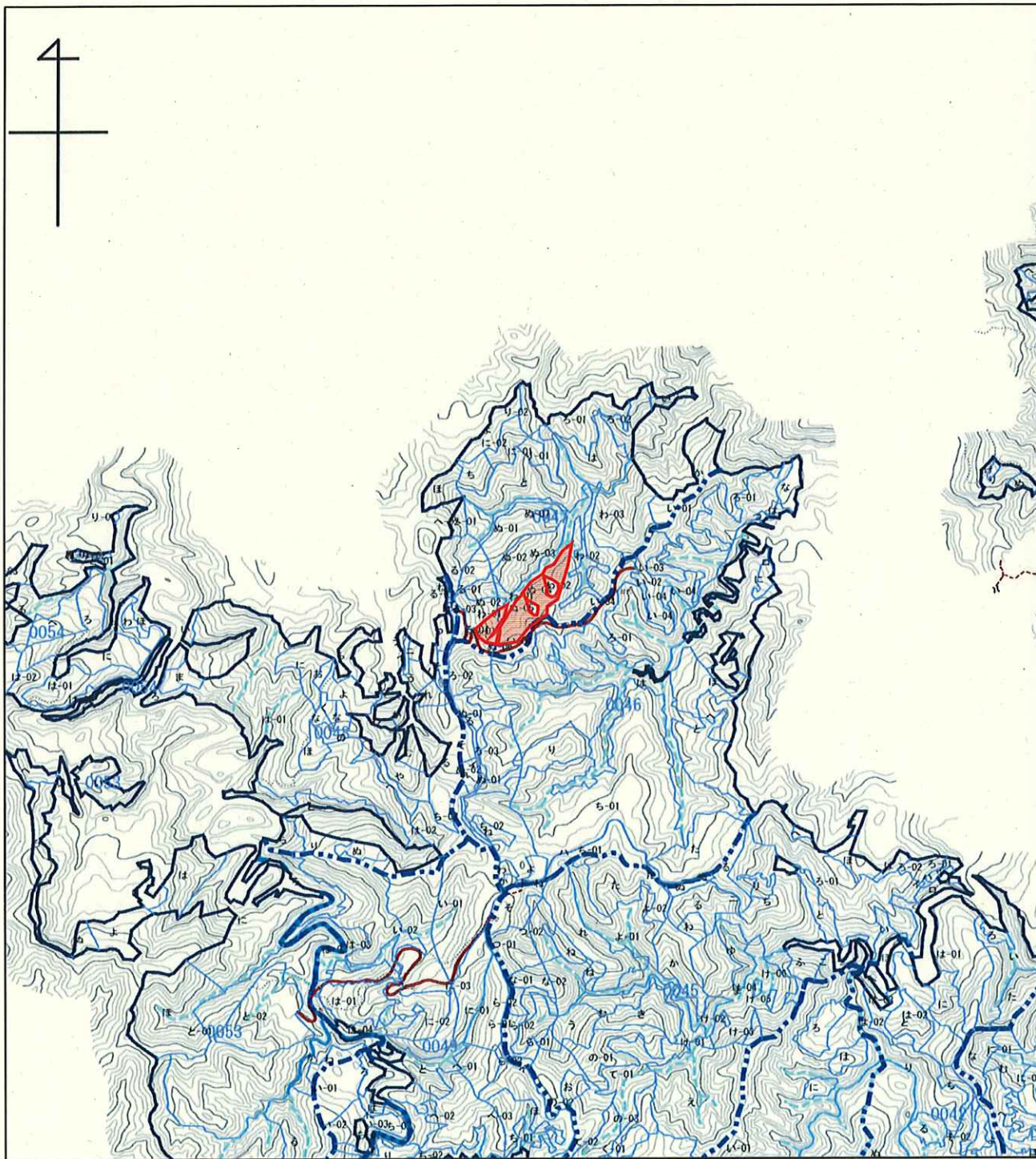
住所：〒263-0034 千葉県千葉市稲毛区稲毛1-7-20

令和2年度 分収育林主伐箇所位置図

契約番号：610906076

所在地：千葉県夷隅郡大多喜町大字大田代 横ウチ国有林47わ1、る4林小班
(旧 千葉県夷隅郡大多喜町大字大田代 横ウチ国有林47わ林小班)

面積：3.4500ha



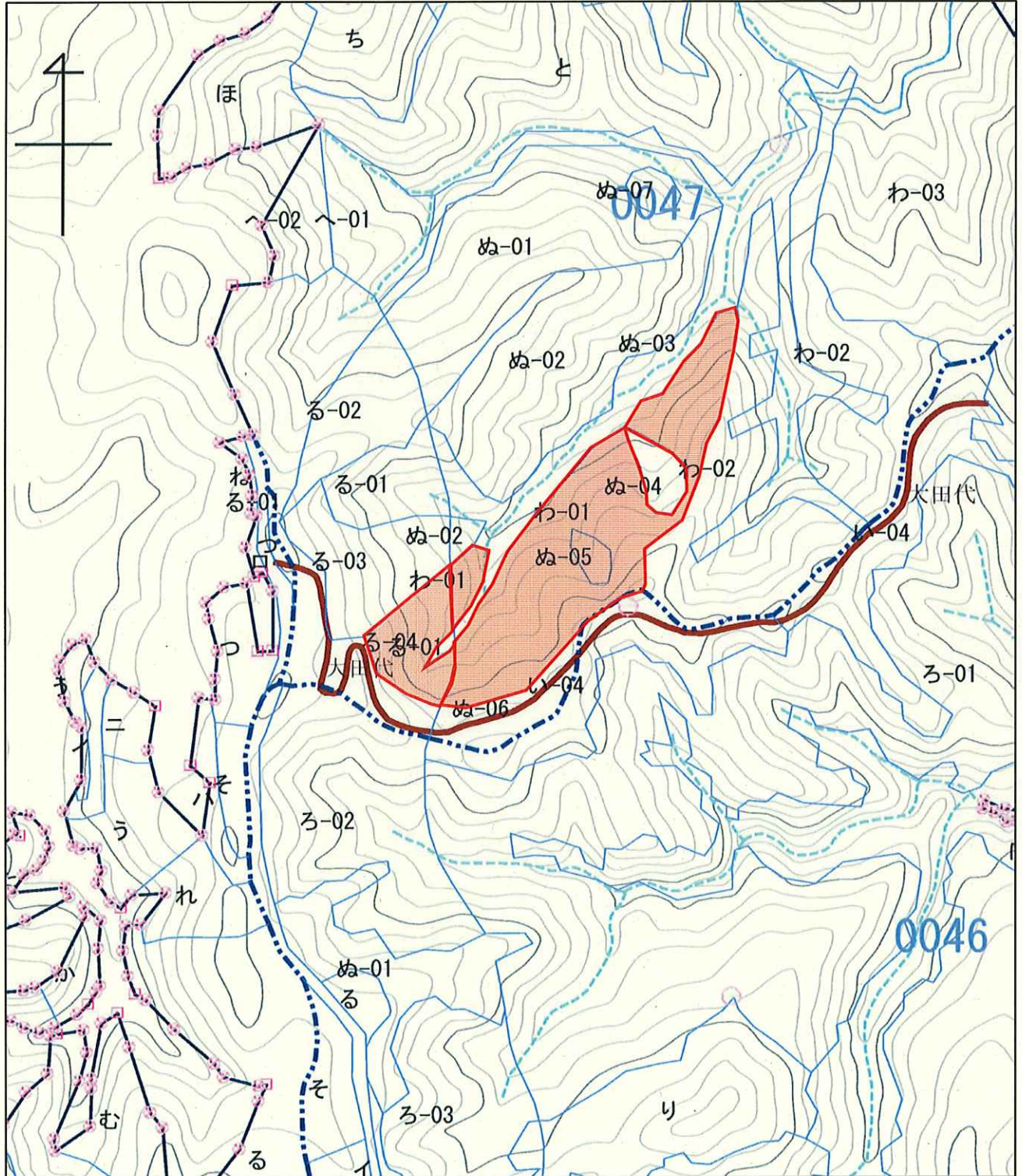
凡 例	
所在地	

令和2年度 分収育林主伐箇所位置図

契約番号：610906076

所在地：千葉県夷隅郡大多喜町大字大田代 横ウチ国有林47わ1、る4林小班
 (旧 千葉県夷隅郡大多喜町大字大田代 横ウチ国有林47わ林小班)

面積：3.4500ha



凡例	
所在地	

分収育林契約箇所生育状況

契約番号：610906076

所在地：千葉県夷隅郡大多喜町大字大田代 横ウチ国有林47わ1、る4林小班
 (旧 千葉県夷隅郡大多喜町大字大田代 横ウチ国有林47わ林小班)

面積：3.4500ha

No. 1

横ウチ国有林分収育林契約分収林

分収林区域図

凡例

分収林区域	分収林区域
道路	道路
河川	河川
林班番号	林班番号
所在地	所在地

契約番号 第610906076号

契約年月日 昭和62年1月20日ほか

所在地 千葉県夷隅郡大多喜町大字大田代
横ウチ国有林 47林班 わ, 小
る⁴

面積 3,4500ヘクタール

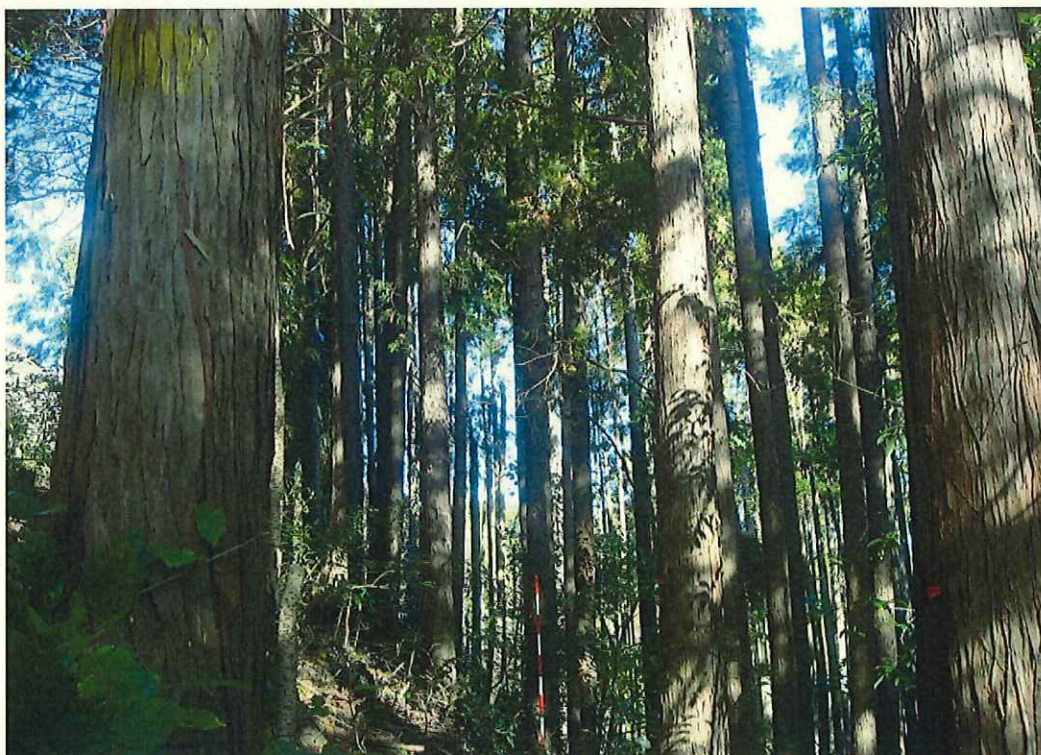
樹種 スギ・ヒノキ

樹木共有者の氏名及び持分割合
並びに上記契約年月日以外の年月日
関東森林管理局長が保管する分収育林
台帳に記載のとおり

森林管理局所在地
 群馬県前橋市岩神町4丁目16番25号

関東森林管理局
 (連絡先 関東森林管理局 ☎ 0120-884073)

分収育林標識



ヒノキの林況

分収育林契約箇所生育状況

契約番号：610906076

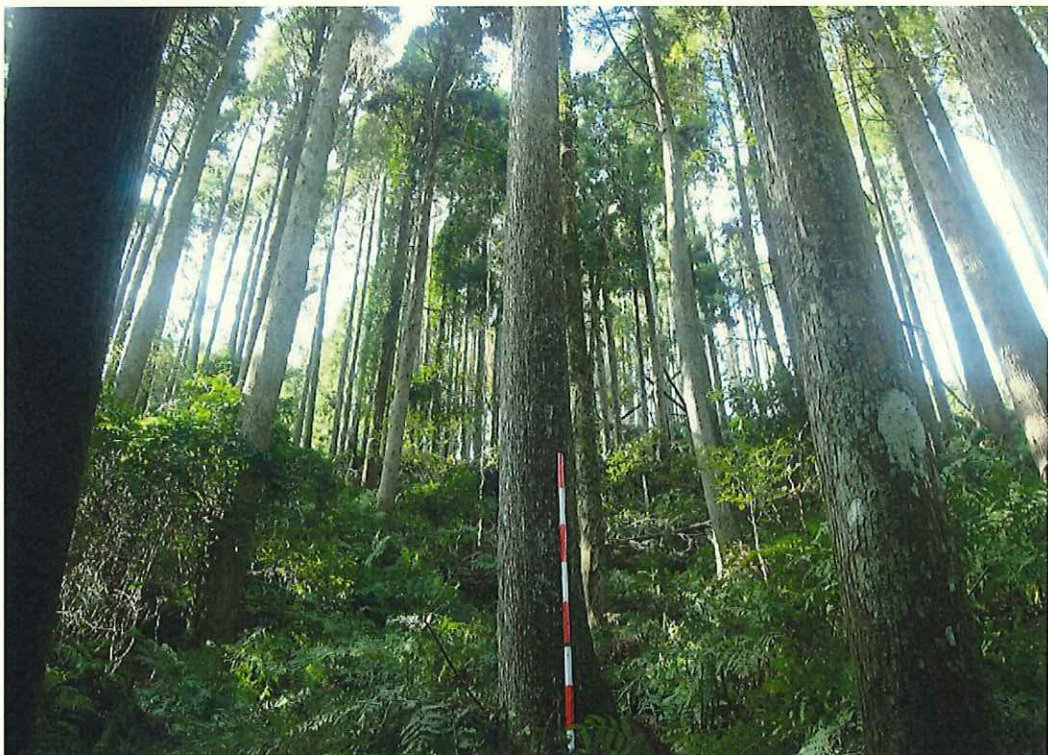
所在地：千葉県夷隅郡大多喜町大字大田代 横ウチ国有林47わ1、る4林小班
(旧 千葉県夷隅郡大多喜町大字大田代 横ウチ国有林47わ林小班)

面積：3.4500ha

No. 2



ヒノキ分収木の生育状況



スギの林況(林地下段)

分収育林契約箇所生育状況

契約番号：610906076

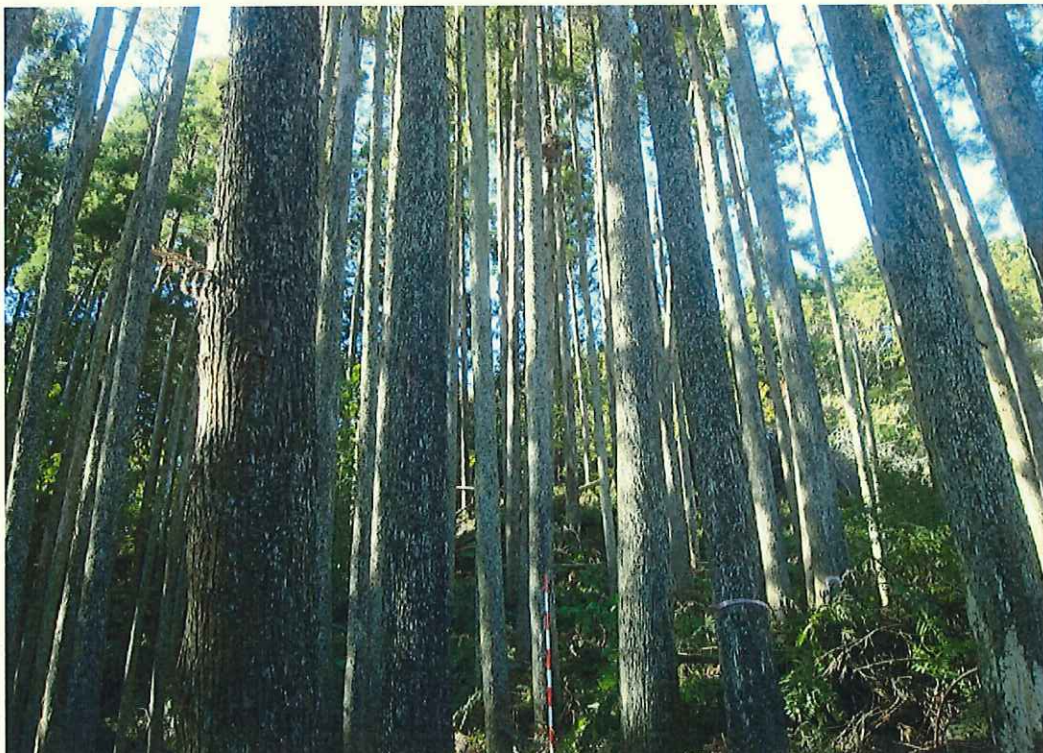
所在地：千葉県夷隅郡大多喜町大字大田代 横ウチ国有林47わ1、る4林小班
(旧 千葉県夷隅郡大多喜町大字大田代 横ウチ国有林47わ林小班)

面積：3.4500ha

No. 3



スギの林況(林地中段)



スギの林況(林地上段)

分収育林契約箇所生育状況

契約番号：610906076

所在地：千葉県夷隅郡大多喜町大字大田代 横ウチ国有林47わ1、る4林小班
(旧 千葉県夷隅郡大多喜町大字大田代 横ウチ国有林47わ林小班)

面積：3.4500ha

No. 4



スギ分収木の生育状況