

令和2年度 分収育林公売物件案内

(関東森林管理局 天竜森林管理署管内)

● 森林現況

◆ 物件所在地：静岡県浜松市天竜区佐久間町浦川 白滝国有林 825に2林小班◆ 面積：4.1434ha

◆ 数量 (平成27年5月調査)

樹種	本数 (本)	材積 (m ³)	平均胸高直径 (cm)	平均樹高 (m)	備考
スギ	1,674	1,096.71	26	23	
ヒノキ	2,501	889.16	22	17	
その他	127	68.27			

(1) 本数、材積については、主要樹種を目安として表示しておりますが、
入札に当たっては、公売公告の数量を参照して下さい。

(2) 再調査等によっては本数、材積に変更が生じる場合があります。

◆位置図 (1/20,000)

◆詳細図 (1/5,000)

◆現況写真

● 入札に関するお問い合わせ

◆ 天竜森林管理署 総務グループ 総括事務管理官

TEL：053-588-5591 または 050-3160-5670

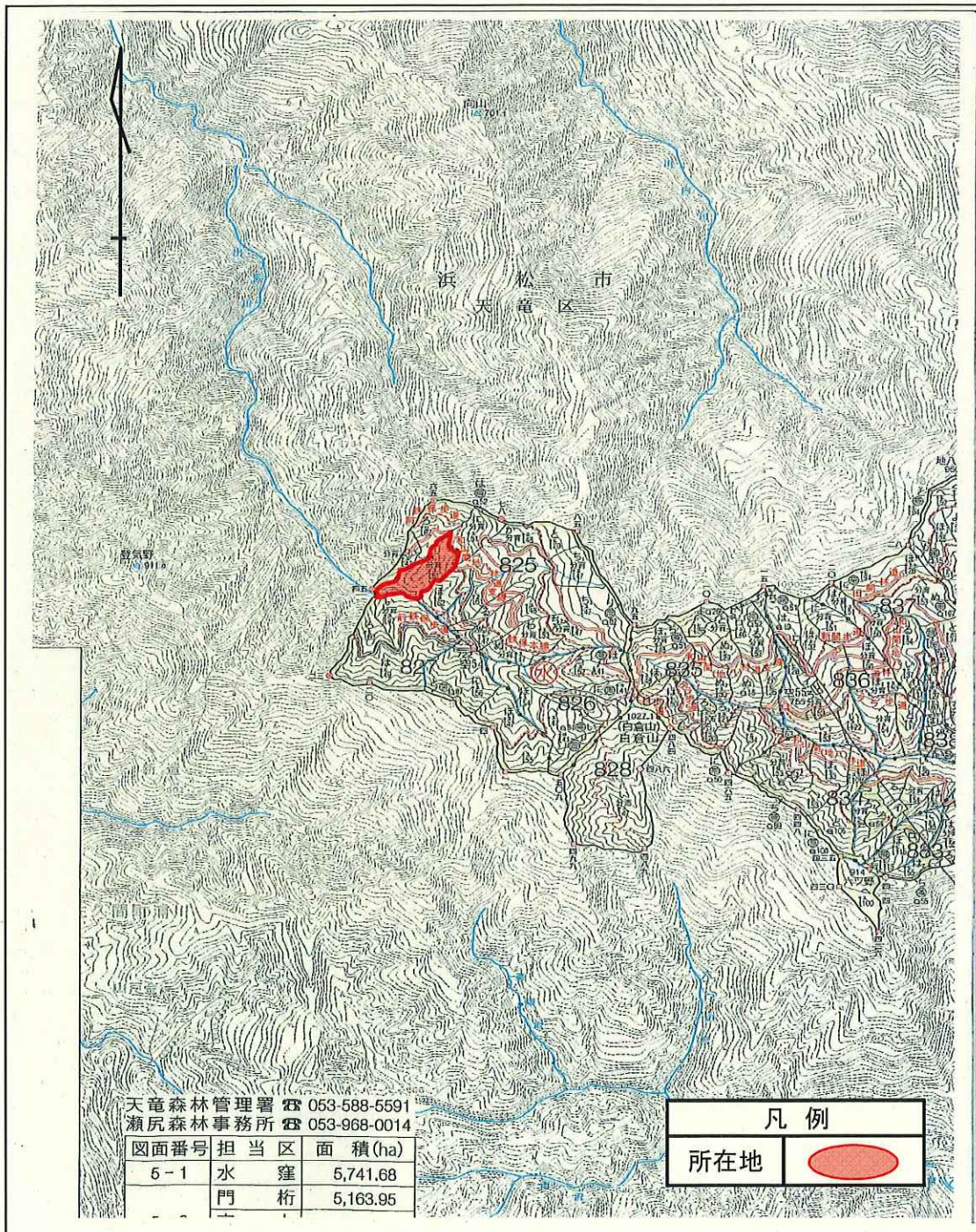
住所：〒434-0012 静岡県浜松市北区中瀬2663-1

令和2年度 分収育林主伐箇所位置図

契約番号: 030916027

所在地: 静岡県浜松市天竜区佐久間町浦川 白滝国有林825に2林小班
 (旧 静岡県磐田郡佐久間町大字浦川 瀬尻国有林125に林小班)

面積: 4.1434ha



天竜森林管理署 ☎ 053-588-5591
 瀬尻森林事務所 ☎ 053-968-0014

図面番号	担当区	面積(ha)
5-1	水窪	5,741.68
	門桁	5,163.95

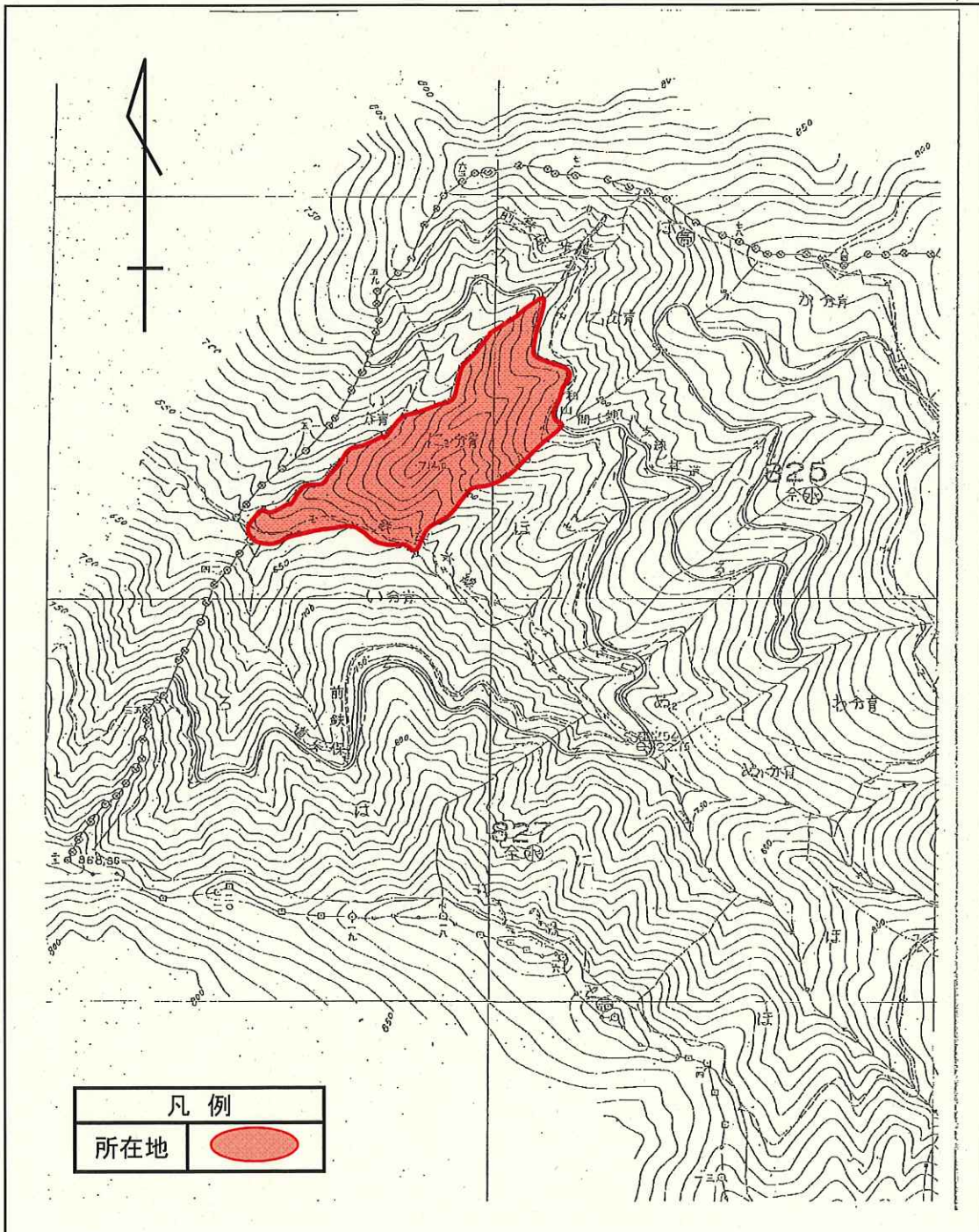
凡例	
所在地	

令和2年度 分収育林主伐箇所位置図

契約番号: 030916027

所在地: 静岡県浜松市天竜区佐久間町浦川 白滝国有林825に2林小班
(旧 静岡県磐田郡佐久間町大字浦川 瀬尻国有林125に林小班)

面積: 4.1434ha



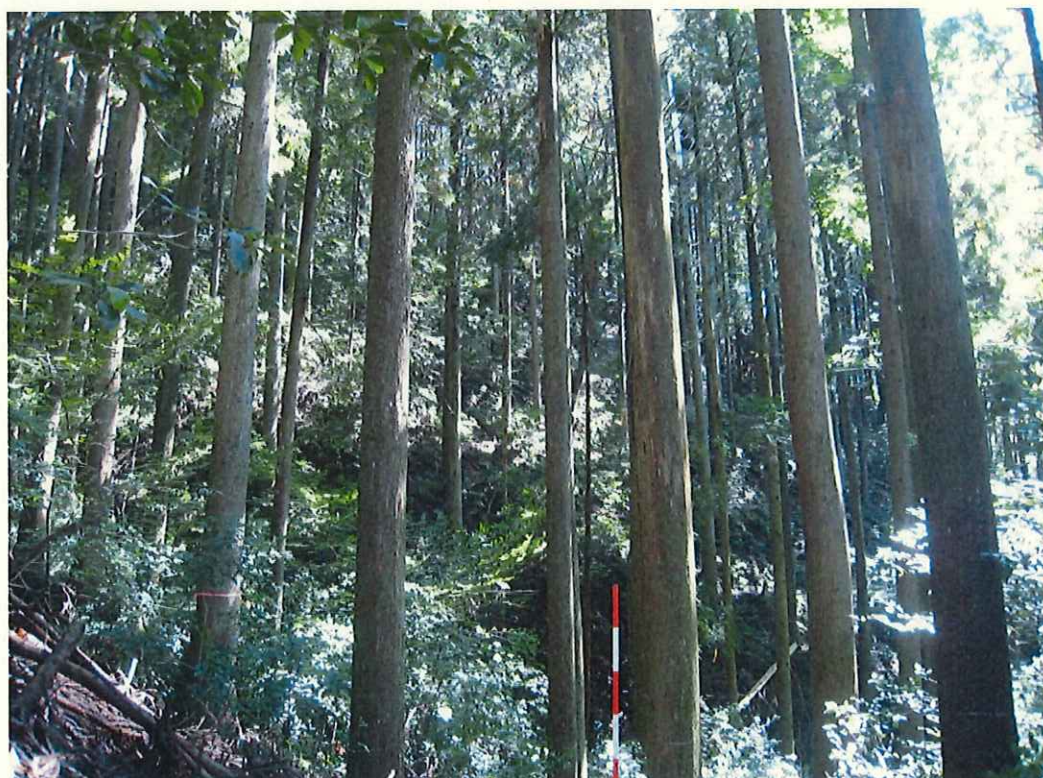
分収育林契約箇所生育状況

契約番号: 030916027

所在地: 静岡県浜松市天竜区佐久間町浦川 白滝国有林825に2林小班
(旧 静岡県磐田郡佐久間町大字浦川 瀬尻国有林125に林小班)



分収育林標識



スギの林況(林地下段)

分収育林契約箇所生育状況

契約番号: 030916027

所在地: 静岡県浜松市天竜区佐久間町浦川 白滝国有林825に2林小班
(旧 静岡県磐田郡佐久間町大字浦川 瀬尻国有林125に林小班)



スギの生育状況(胸高)



スギの生育状況

分収育林契約箇所生育状況

契約番号: 030916027

所在地: 静岡県浜松市天竜区佐久間町浦川 白滝国有林825に2林小班
(旧 静岡県磐田郡佐久間町大字浦川 瀬尻国有林125に林小班)



ヒノキの林況(林地下段)



ヒノキの林況(林地上段)

分収育林契約箇所生育状況

契約番号: 030916027

所在地: 静岡県浜松市天竜区佐久間町浦川 白滝国有林825に2林小班
(旧 静岡県磐田郡佐久間町大字浦川 瀬尻国有林125に林小班)



ヒノキ分収木の生育状況



ヒノキ分収木の生育状況