

令和2年度 分収育林公売物件案内

(関東森林管理局 天竜森林管理署管内)

● 森林現況

◆ 物件所在地：静岡県浜松市天竜区春野町大字小俣京丸京丸国有林564は1林小班◆ 面積：4.9640ha

◆ 数量（令和元年7月調査）

樹種	本数 (本)	材積 (m ³)	平均胸高直径 (cm)	平均樹高 (m)	備考
スギ	2,505	1,530.87	30	18	
ヒノキ	2,074	913.47	26	17	
アカマツ	5	3.57	38	13	
その他	123	39.12			

(1) 本数、材積については、主要樹種を目安として表示しておりますが、
入札に当たっては、公売公告の数量を参照して下さい。

(2) 再調査等によっては本数、材積に変更が生じる場合があります。

◆位置図（1／20，000）

◆詳細図（1／5，000）

◆現況写真

● 入札に関するお問い合わせ

◆ 天竜森林管理署 総務グループ 総括事務管理官

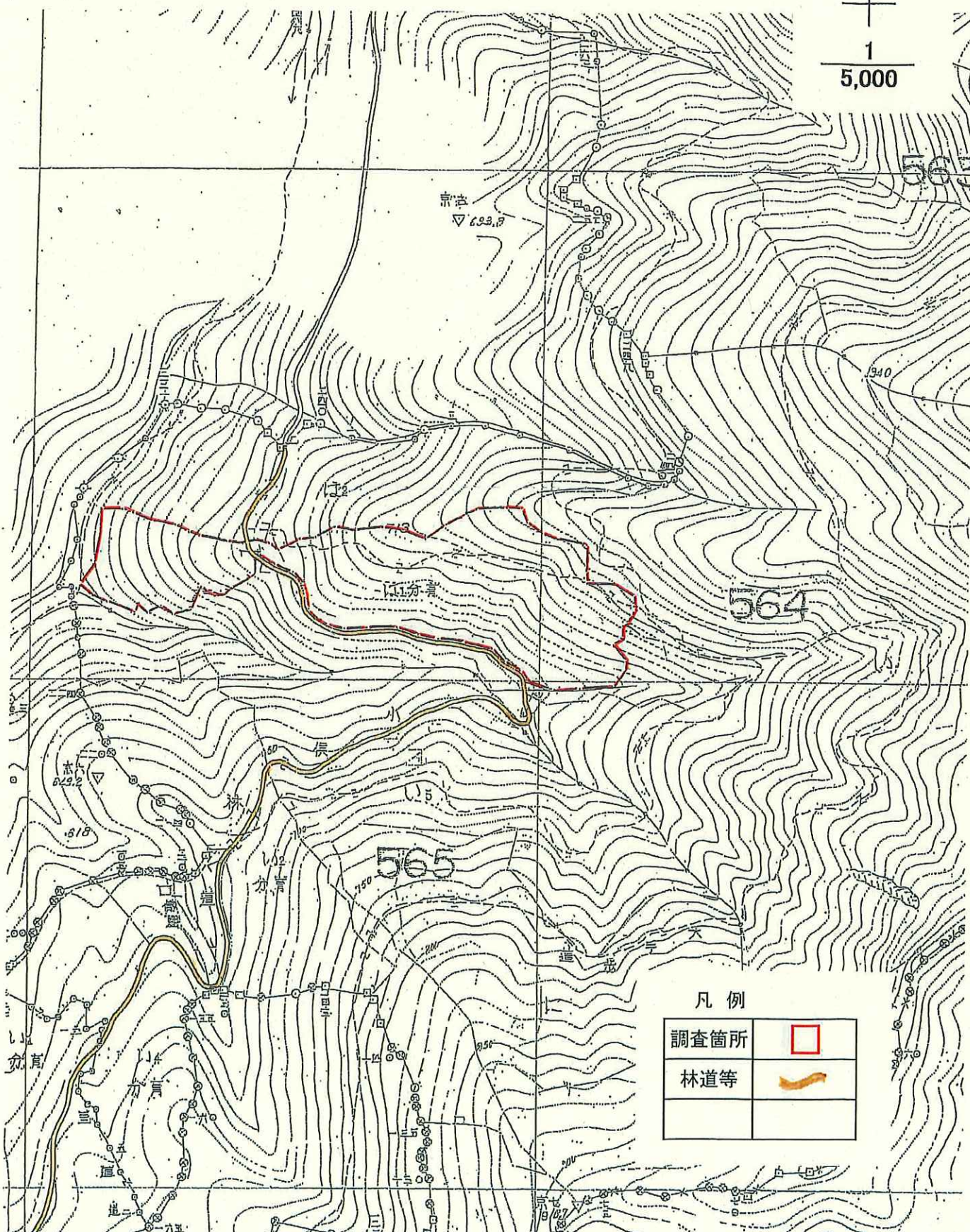
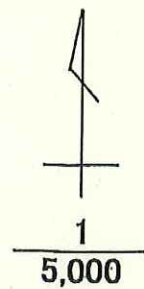
TEL：053-588-5591 または 050-3160-5670

住所：〒434-0012 静岡県浜松市北区中瀬2663-1

令和2年度 収穫予定箇所位置図兼基本図挿入図

浜松市天竜区春野町 京丸(大平)国有林 564は1林小班

面積 4.96 ha
伐採種 皆伐



分収育林契約箇所育成状況

契約番号: 610916051

所在地: 静岡県浜松市天竜区春野町 京丸国有林 564は1林小班

「みどりの日」制定記念・京丸国有林分収育林契約分収林

分収林区域図

凡 例
分収林区域
道 路
河川・沢
所有区分界
林 道
現在地

契約番号 第010915054号

契約年月日 平成元年11月28日ほか

所在地 静岡県浜松市天竜区春野町大字小俣京丸
京丸 国有林 564.林班は1小班

面積 4,9640 ヘクタール

樹種 スギ・ヒノキ

樹木共有者の氏名及び持分割合
関東森林管理局長が保管する分収育林
台帳に記載のとおり

森林管理局所在地
群馬県前橋市岩神町4丁目16番25号
関東森林管理局
(連絡先 関東森林管理局 ☎ 0120-884073)

看板

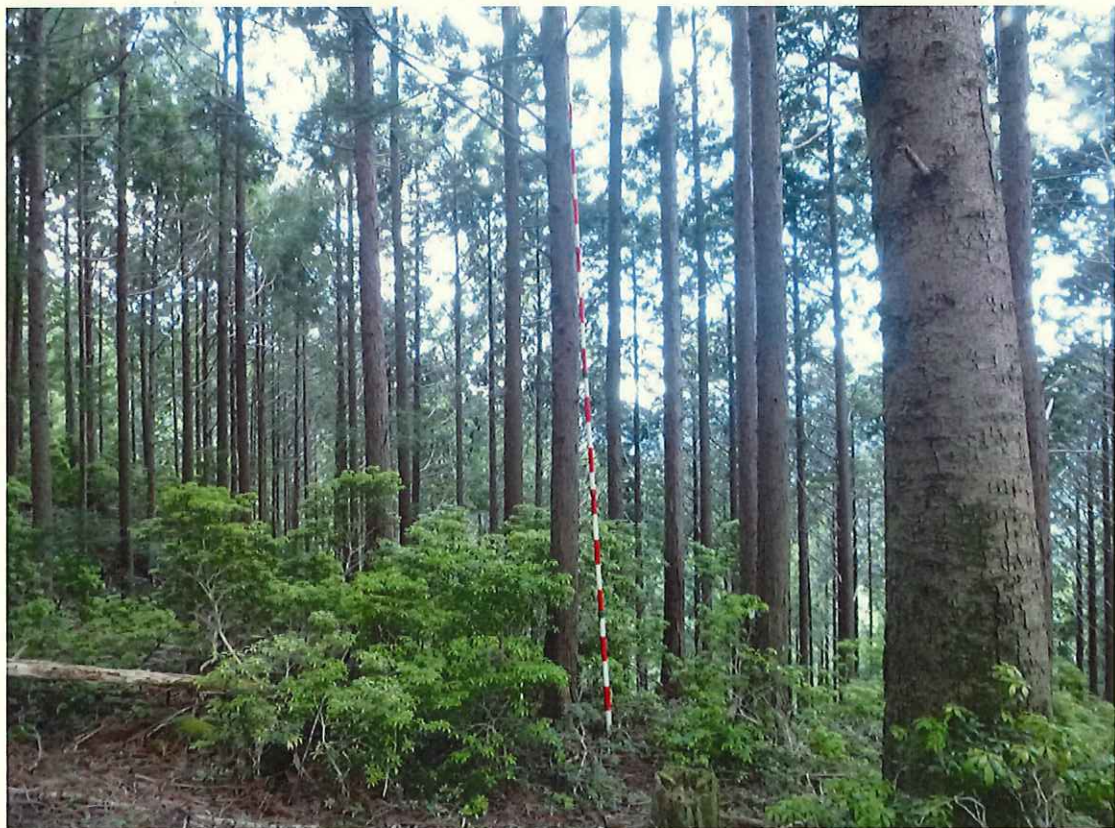


スギの成長の様子

※赤白ポールの1目盛は20cmです。



スギの成長の様子



ヒノキの成長の様子
※赤白ポールは1目盛は20cmです。



ヒノキの成長の様子