

令和2年度 分収育林公売物件案内

(関東森林管理局 天竜森林管理署管内)

● 森林現況

◆ 物件所在地：静岡県浜松市天竜区春野町大字小俣京丸京丸国有林565い1林小班◆ 面積：4.8157ha

◆ 数量（令和元年7月調査）

樹種	本数 (本)	材積 (m ³)	平均胸高直径 (cm)	平均樹高 (m)	備考
スギ	3,318	2,644.44	32	20	
ヒノキ	572	323.30	28	19	
アカマツ	3	2.43	38	15	
その他	5	2.60			

(1) 本数、材積については、主要樹種を目安として表示しておりますが、
入札に当たっては、公売公告の数量を参照して下さい。

(2) 再調査等によっては本数、材積に変更が生じる場合があります。

◆位置図（1／20,000）

◆詳細図（1／5,000）

◆現況写真

● 入札に関するお問い合わせ

◆ 天竜森林管理署 総務グループ 総括事務管理官

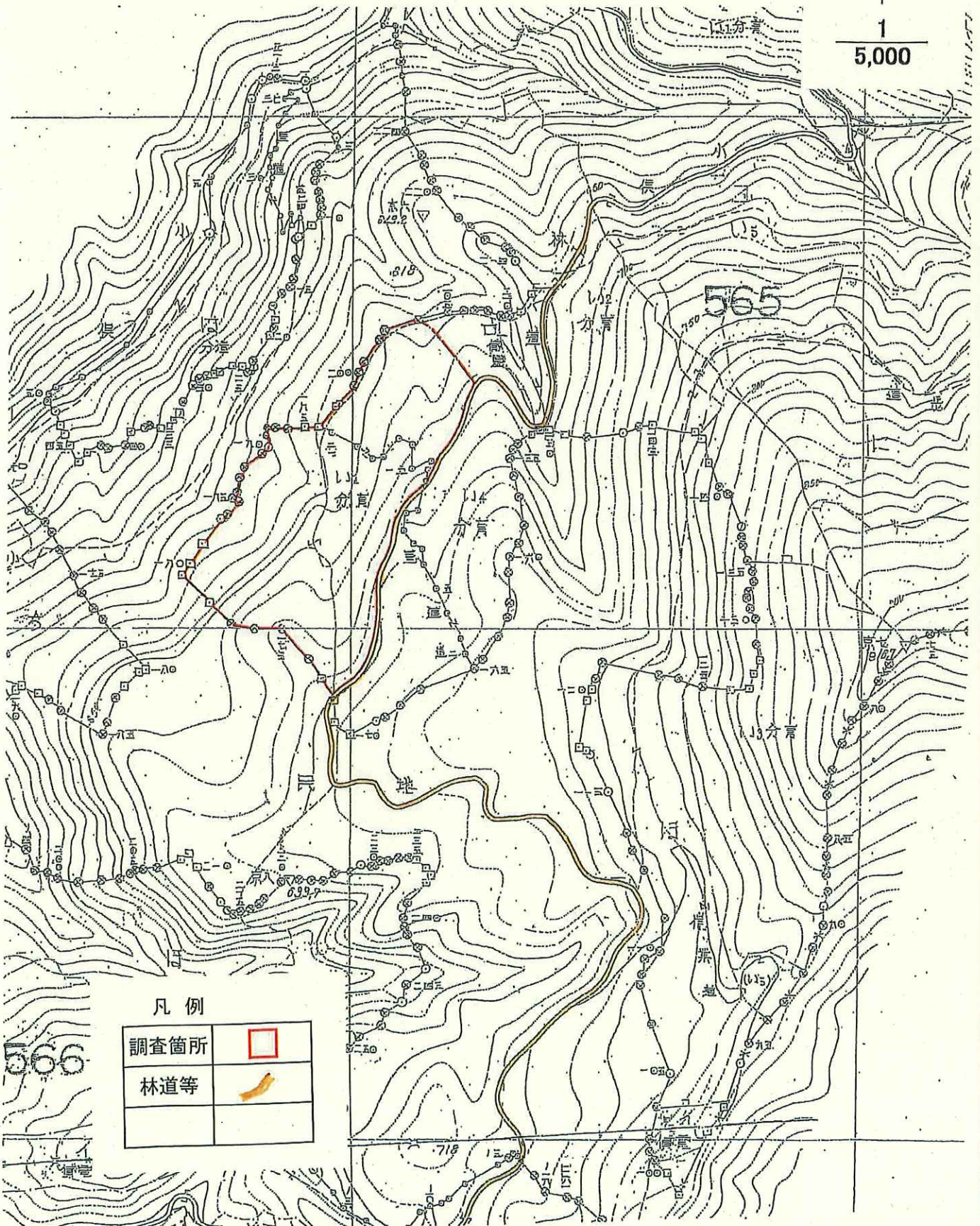
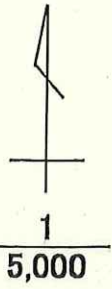
TEL：053-588-5591 または 050-3160-5670

住所：〒434-0012 静岡県浜松市北区中瀬2663-1

令和2年度 収穫予定箇所位置図兼基本図挿入図

浜松市天竜区春野町 京丸(大平)国有林 565い1林小班

面積 4.82 ha
伐採種 皆伐



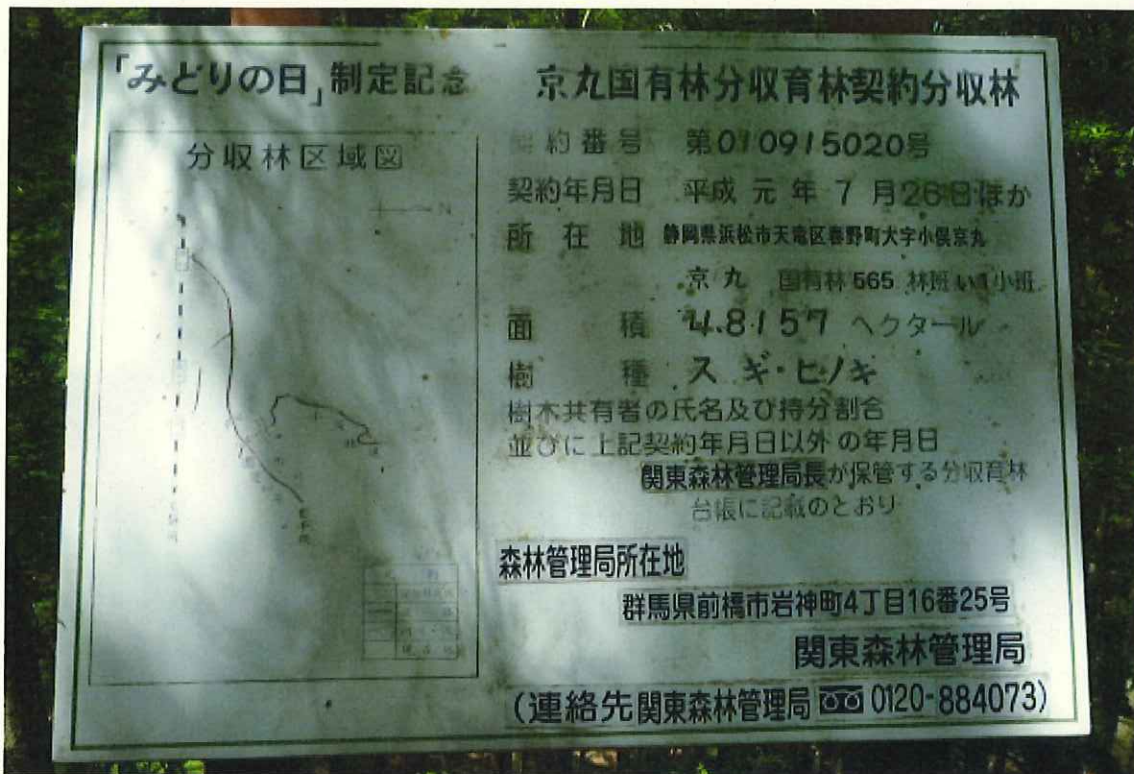
凡例

調査箇所	
林道等	

分収育林契約箇所生育状況

契約番号: 010915020

所在地: 静岡県浜松市天竜区春野町 京丸国有林565い1林班ろ小班



看板

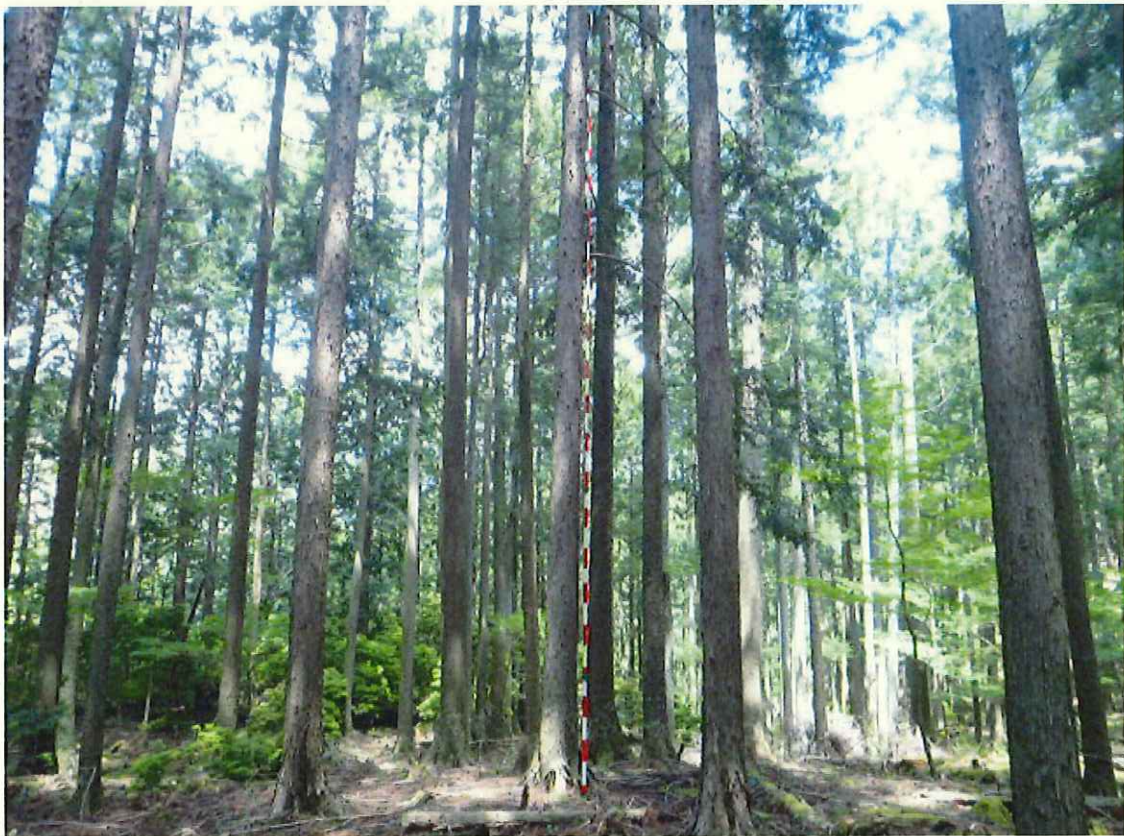


スギの成長の様子

※赤白ポールの1目盛は20cmです。



スギの成長の様子



ヒノキの成長の様子

※赤白ポールの1目盛は20cmです。



ヒノキの成長の様子