

令和2年度 分収育林公売物件案内

(関東森林管理局 東京神奈川森林管理署管内)

● 森林現況

◆ 物件所在地：東京都八王子市上恩方町 板当国有林202い3林小班◆ 面積：2.7937ha

◆ 数量（令和2年1月調査）

樹種	本数 (本)	材積 (m ³)	平均胸高直径 (cm)	平均樹高 (m)	備考
スギ	1,386	974.24	30	22	
ヒノキ	570	258.79	26	18	
アカマツ	1	0.67	30	21	
その他	1	2.31			

(1) 本数、材積については、主要樹種を目安として表示しておりますが、
入札に当たっては、公売公告の数量を参照して下さい。

(2) 再調査等によっては本数、材積に変更が生じる場合があります。

◆位置図（1／20，000）

◆詳細図（1／5，000）

◆現況写真

● 入札に関するお問い合わせ

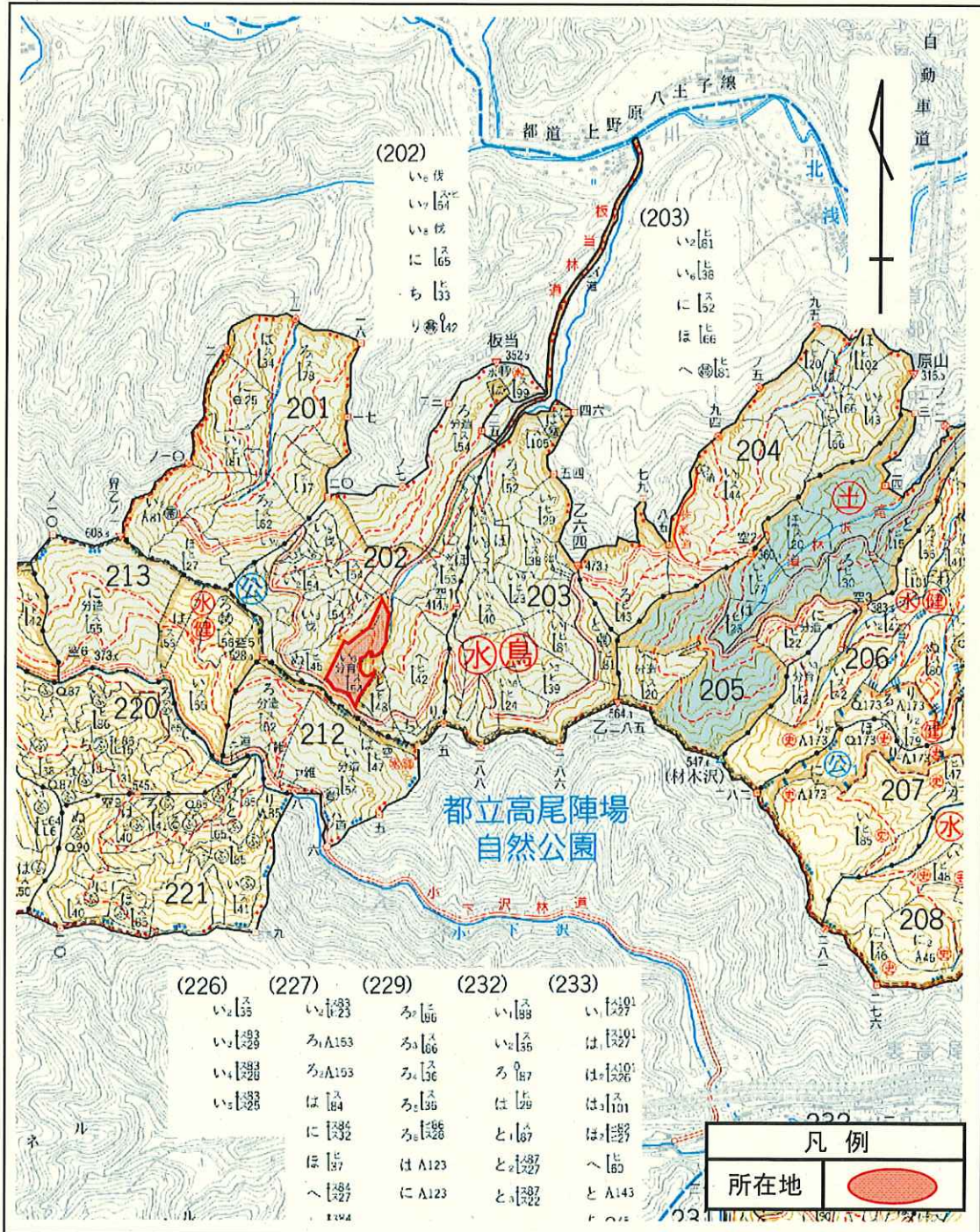
◆ 東京神奈川森林管理署 総務グループ 総括事務管理官
TEL：0463-32-2867 または 050-3160-6010
住所：〒254-0046 神奈川県平塚市立野町38-2

令和2年度 分収育林主伐箇所位置図

契約番号: 050909001

所在地: 東京都八王子市上恩方町 板当国有林202い3林小班
 (旧 東京都八王子市上恩方町 板当国有林202い1林小班他)

面積: 2.7937ha

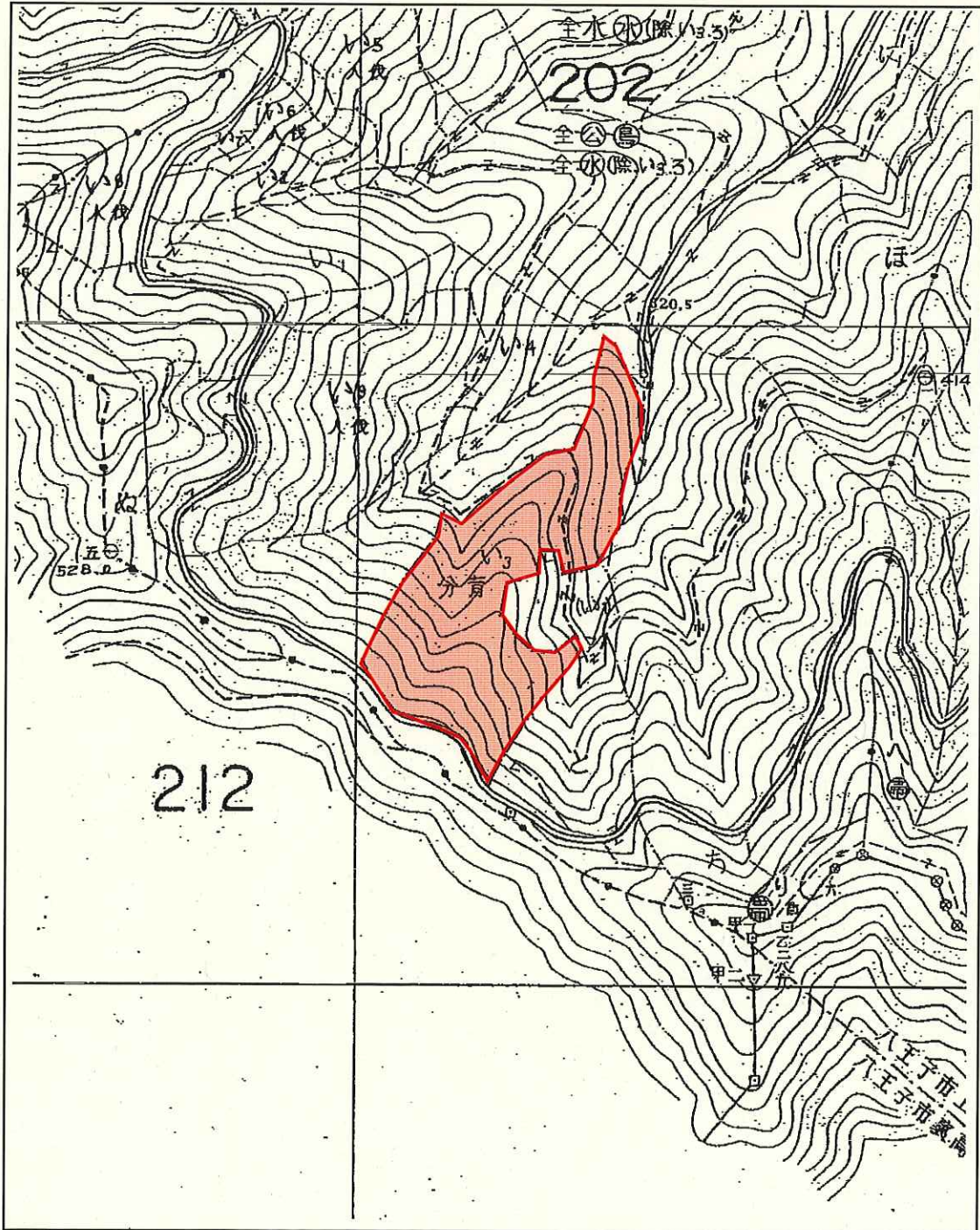


令和2年度 分収育林主伐箇所位置図

契約番号: 050909001

所在地: 東京都八王子市上恩方町 板当国有林202い3林小班
(旧 東京都八王子市上恩方町 板当国有林202い1林小班他)

面積: 2.7937ha



分収育林契約箇所生育状況

No.1

契約番号: 050909001

所在地: 東京都八王子市上恩方町 板当国有林202い3林小班
 (旧 東京都八王子市上恩方町 板当国有林202い1林小班他)

板当国有林分収育林契約分収林

分収林区域図

契約番号 第050909001号
 契約年月日 平成 5 年 7 月 27 日
 所在地 東京都八王子市上恩方町
 板当国有林 202林班い3 小班内
 面積 2,7937 ヘクタール
 樹種 スギ・ヒノキ
 樹木共有者の氏名及び持分割合
 関東森林管理局長が保管する分収育林
 台帳に記載のとおり

森林管理局所在地
 群馬県前橋市岩神町4丁目16番25号
 関東森林管理局
 (連絡先 関東森林管理局 ☎ 0120-884073)

分収育林標識



スギの林況(林地下段)

分収育林契約箇所生育状況

No.2

#REF! 050909001

#REF! 東京都八王子市上恩方町 板当国有林202い3林小班
(旧 東京都八王子市上恩方町 板当国有林202い1林小班他)



スギの林況(林地中段)



スギの林況(林地上段)

分収育林契約箇所生育状況

No.3

契約番号: 050909001

所在地: 東京都八王子市上恩方町 板当国有林202い3林小班
(旧 東京都八王子市上恩方町 板当国有林202い1林小班他)



スギ分収木の生育状況



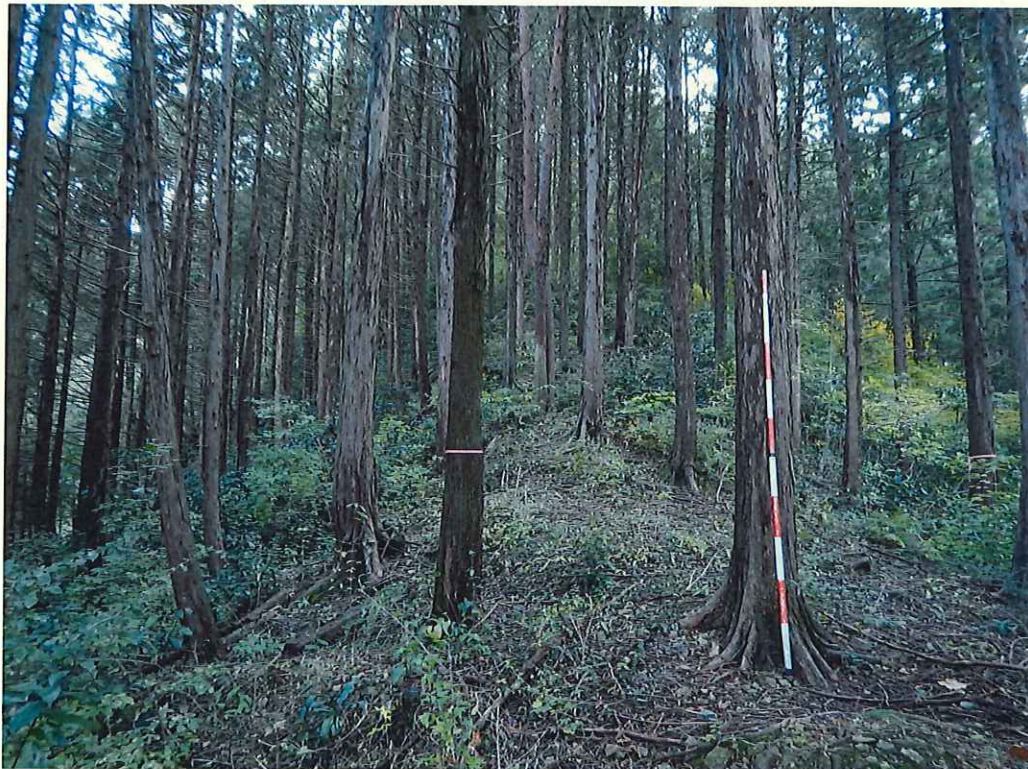
ヒノキの林況(林地下段)

分収育林契約箇所生育状況

No.4

契約番号: 050909001

所在地: 東京都八王子市上恩方町 板当国有林202い3林小班
(旧 東京都八王子市上恩方町 板当国有林202い1林小班他)



ヒノキの林況(林地中段)



ヒノキの林況(林地上段)

分収育林契約箇所生育状況

No.5

契約番号: 050909001

所在地: 東京都八王子市上恩方町 板当国有林202い3林小班
(旧 東京都八王子市上恩方町 板当国有林202い1林小班他)



ヒノキ分収木の生育状況



分収育林地全景