

令和2年度 分収育林公売物件案内

(関東森林管理局 磐城森林管理署管内)

● 森林現況

◆ 物件所在地：福島県相馬郡飯舘村大字大倉 湯船国有林2226ろ2林小班◆ 面積：3.2500ha

◆ 数量（令和2年3月調査）

樹種	本数 (本)	材積 (m ³)	平均胸高直径 (cm)	平均樹高 (m)	備考
スギ	2,837	2,629.90	38	25	
アカマツ	7	3.32	—	—	
モミ	55	2.15	—	—	
その他	395	40.26	—	—	

(1) 本数、材積については、主要樹種を目安として表示しておりますが、
入札に当たっては、公売公告の数量を参照して下さい。

(2) 再調査等によっては本数、材積に変更が生じる場合があります。

◆位置図（1／20，000）

◆詳細図（1／5，000）

◆現況写真

● 入札に関するお問い合わせ

◆ 磐城森林管理署 総務グループ 総括事務管理官

TEL：0246-66-1234 または 050-3160-5950

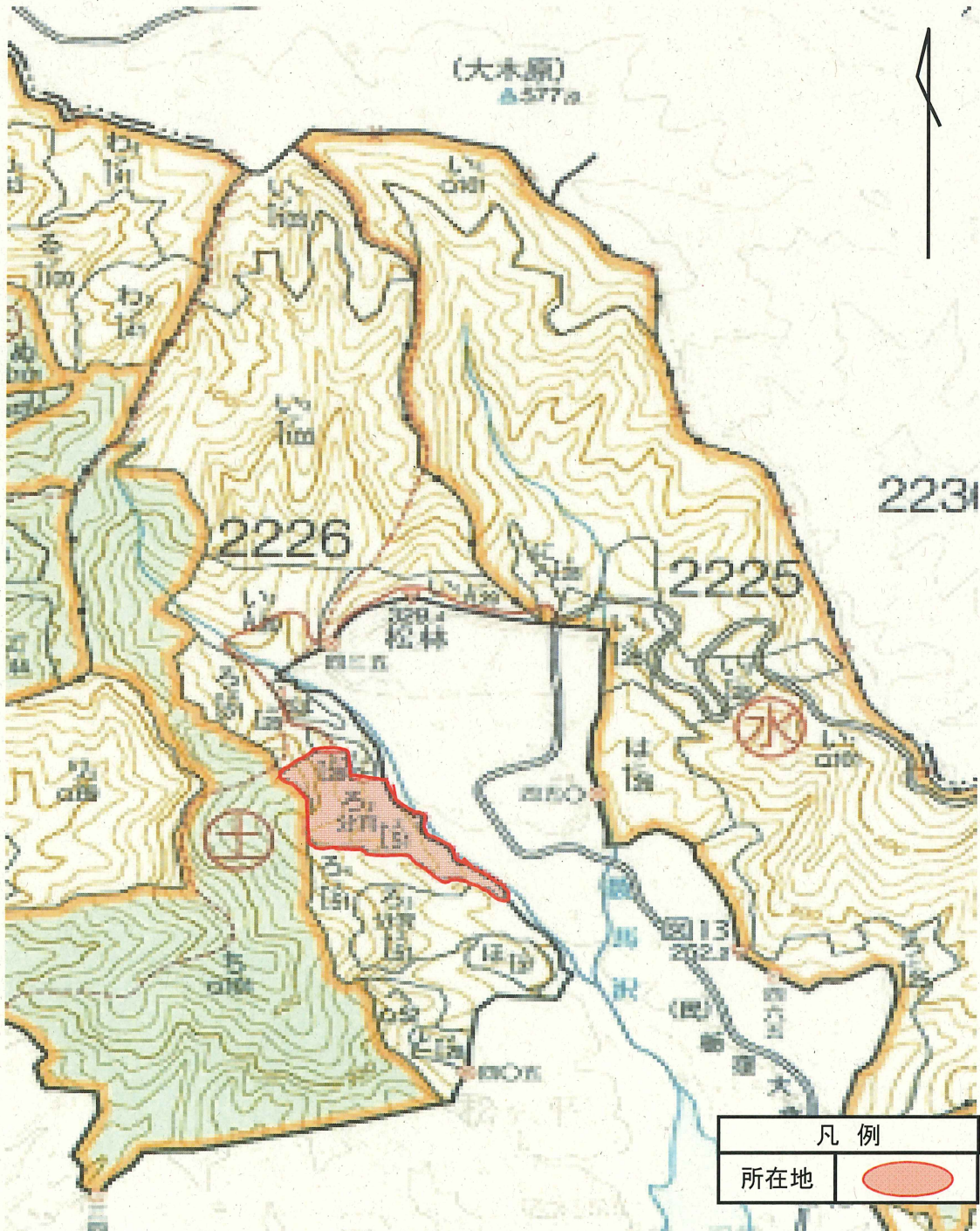
住所：〒979-0201 福島県いわき市四倉町字東2-170-1

令和2年度 分収育林主伐箇所位置図

契約番号: 620801201

所在地: 福島県相馬郡飯舘村大字大倉 湯船国有林2226ろ2林小班
(旧 福島県相馬郡飯舘村大字大倉 湯船国有林226ろ1林小班)

面積: 3.2500ha

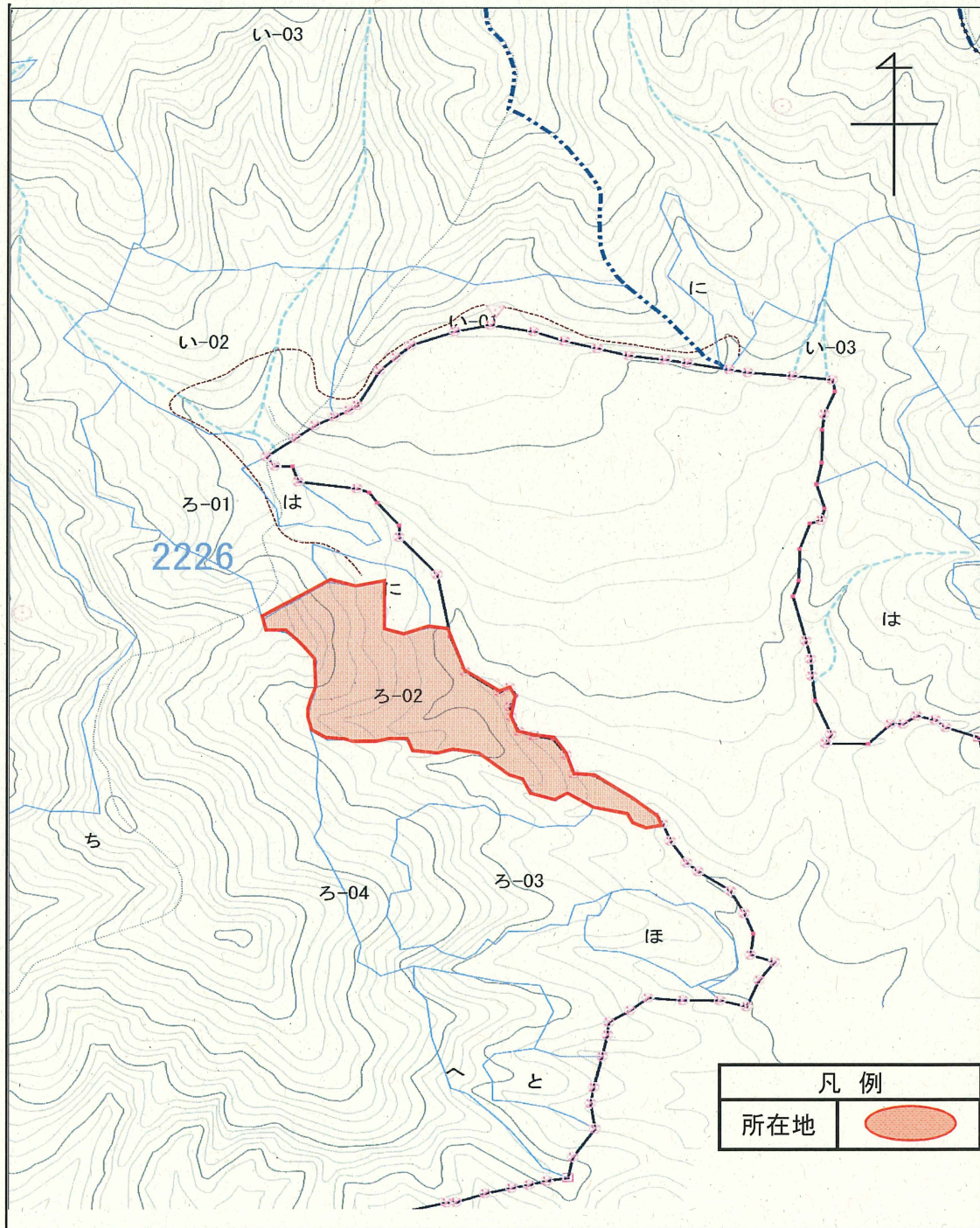


令和2年度 分収育林主伐箇所位置図

契約番号: 620801201

所在地: 福島県相馬郡飯舘村大字大倉 湯船国有林2226ろ2林小班
(旧 福島県相馬郡飯舘村大字大倉 湯船国有林226ろ1林小班)

面積: 3.2500ha



分収育林契約箇所生育状況

No.1

契約番号: 620801201

所在地: 福島県相馬郡飯舘村大字大倉 湯船国有林2226林班ろ2小班
 (旧 福島県相馬郡飯舘村大字大倉 湯船国有林226林班ろ1小班)

湯船国有林分収育林契約分収林

分収林区域図

凡 例	
	分収林区域
	道 路
	河川・沢
	測量番号
	境界番号
	所有区分界
	現在地

契約番号 第620801201号

契約年月日 昭和62年12月21日

所在地 福島県相馬郡飯舘村大字大倉湯船
湯船 国有林 226林班ろ, 小班

面積 3.2500 ヘクタール

樹種 スギ

樹木共有者の氏名及び持分割合
 関東森林管理局長が保管する分収育林
 台帳に記載のとおり

森林管理局所在地
 前橋市岩神町四丁目16番25号

関東森林管理局

(管理主体 鹽城森林管理署
原町事務所 ☎0244-23-2161)

分収育林標識



スギの林況(林地 下段)

分収育林契約箇所生育状況

No.2

契約番号: 620801201

所在地: 福島県相馬郡飯舘村大字大倉 湯船国有林2226林班ろ2小班
(旧 福島県相馬郡飯舘村大字大倉 湯船国有林226林班ろ1小班)



スギの林況(林地中段)



スギ林況(林地上段)

分収育林契約箇所生育状況

No.3

契約番号: 620801201

所在地: 福島県相馬郡飯舘村大字大倉 湯船国有林2226林班ろ2小班
(旧 福島県相馬郡飯舘村大字大倉 湯船国有林226林班ろ1小班)



スギ分収木の生育状況



分収育林地全景