

令和2年度 分収育林公売物件案内

(関東森林管理局 伊豆森林管理署管内)

● 森林現況

◆ 物件所在地：静岡県賀茂郡河津町梨本 梨本国有林625い1林小班◆ 面積：5.1868ha

◆ 数量（平成29年3月調査）

樹種	本数 (本)	材積 (m ³)	平均胸高直径 (cm)	平均樹高 (m)	備考
スギ	3,851	3,194.97	34	22	
ヒノキ	1,664	830.98	28	18	
その他	484	158.08			

(1) 本数、材積については、主要樹種を目安として表示しておりますが、
入札に当たっては、公売公告の数量を参照して下さい。

(2) 再調査等によっては本数、材積に変更が生じる場合があります。

◆位置図（1／20，000）

◆詳細図（1／5，000）

◆現況写真

● 入札に関するお問い合わせ

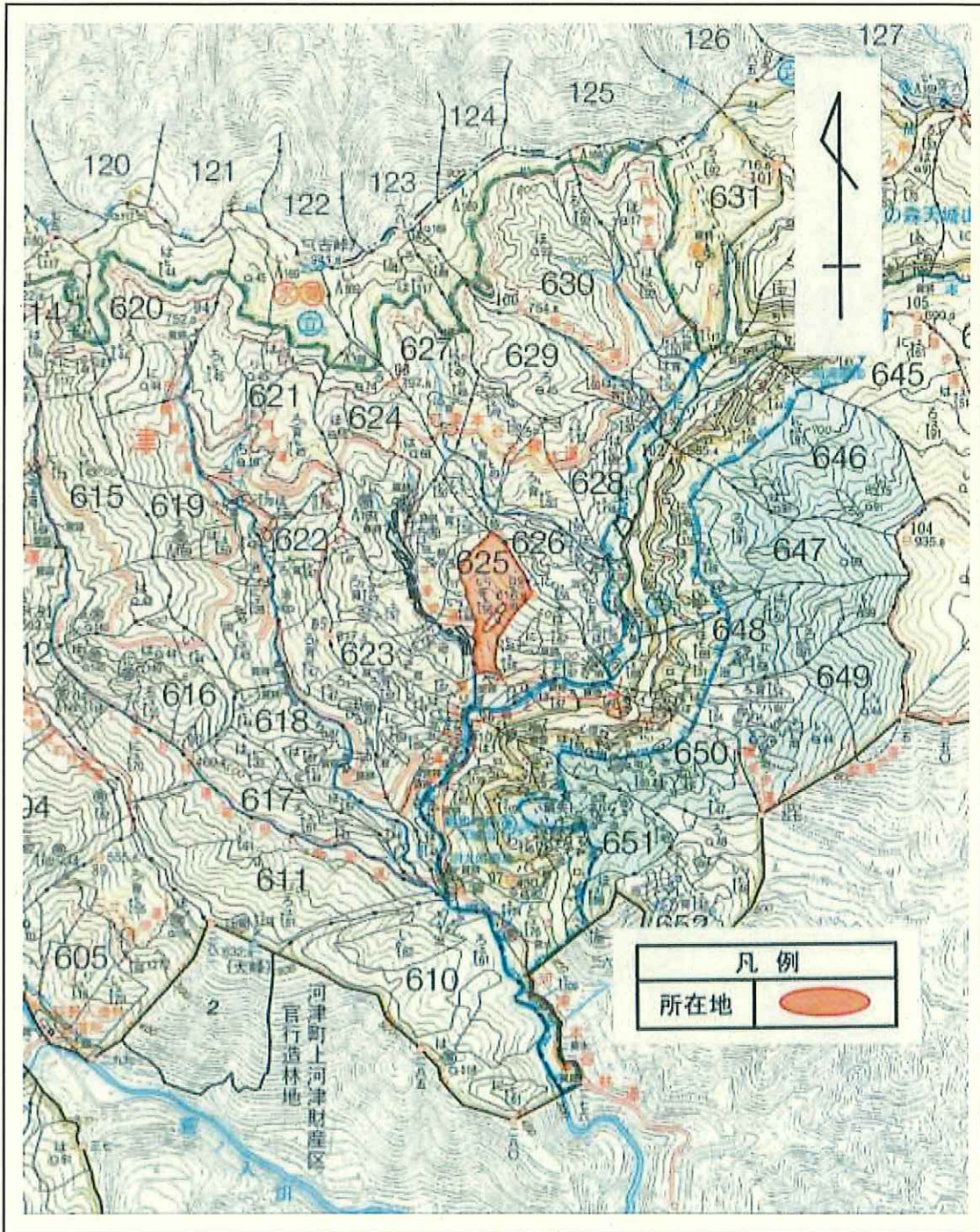
◆ 伊豆森林管理署 総務グループ 総括事務管理官
TEL：0558-74-2522 または 050-3160-6020
住所：〒410-2401 静岡県伊豆市牧之郷546-5

令和2年度 分収育林主伐箇所位置図

契約番号: 600911021

所在地: 静岡県賀茂郡河津町大字梨本 梨本国有林625林班い1小班
(旧 静岡県賀茂郡河津町大字梨本 梨本国有林225林班い小班)

面積: 5.1868ha



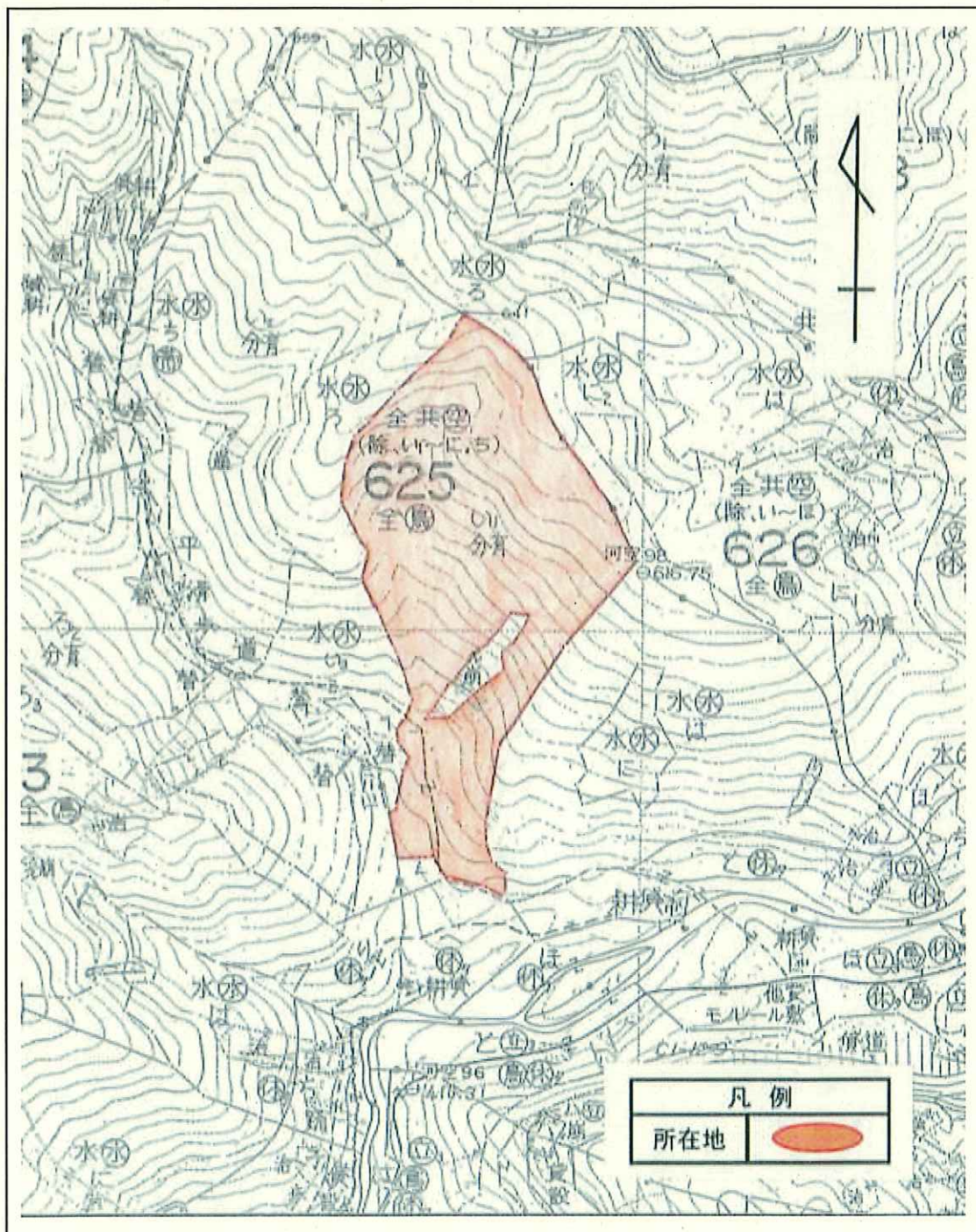
令和2年度 分収育林主伐箇所位置図

契約番号: 600911021

所在地: 静岡県賀茂郡河津町大字梨本 梨本国有林625林班い1小班

(旧 静岡県賀茂郡河津町大字梨本 梨本国有林225林班い小班

面積: 5.1868ha



分収育林契約箇所生育状況

契約番号: 600911021

所在地: 静岡県賀茂郡河津町大字梨本 梨本国有林625林班い1小班
(旧 静岡県賀茂郡河津町大字梨本 梨本国有林225林班い小班)

国際森林年記念・梨本 国有林分収育林契約分収林

分収林区域図

契約番号 第600911021号
契約年月日 昭和60年9月4日
所在地 静岡県賀茂郡河津町大字梨本 梨本 国有林 625 林班 い1 小班
面積 5,186.8 ヘクタール
樹種 スギ・ヒノキ
樹木共有者の氏名及び持分割合
関東森林管理局長が保管する分収育林
台帳に記載のとおり
森林管理局所在地
群馬県前橋市岩神町4丁目16番25号
関東森林管理局
(連絡先 関東森林管理局 ☎ 0120-884073)

'85国際森林年

分収育林標識



スギの林況(林地下段)

分収育林契約箇所生育状況

契約番号: 600911021

所在地: 静岡県賀茂郡河津町大字梨本 梨本国有林625林班い1小班
(旧 静岡県賀茂郡河津町大字梨本 梨本国有林225林班い小班)



スギの林況(林地中段)



スギの林況(林地上段)

分収育林契約箇所生育状況

契約番号: 600911021

所在地: 静岡県賀茂郡河津町大字梨本 梨本国有林625林班い1小班
(旧 静岡県賀茂郡河津町大字梨本 梨本国有林225林班い小班)



スギ分収木の生育状況



ヒノキの林況(林地 下段)

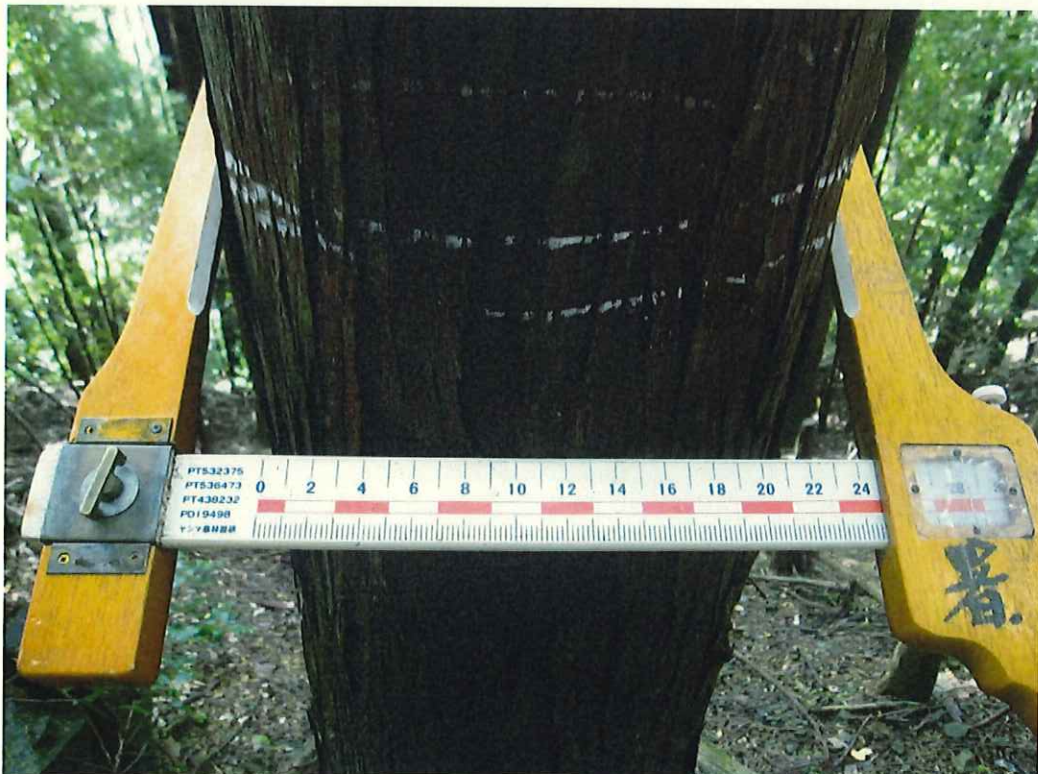
分収育林契約箇所生育状況

契約番号: 600911021

所在地: 静岡県賀茂郡河津町大字梨本 梨本国有林625林班い1小班
(旧 静岡県賀茂郡河津町大字梨本 梨本国有林225林班い1小班)



ヒノキの林況(林地上段)



ヒノキ分収木の生育状況