

令和2年度 分収育林公売物件案内

(関東森林管理局 天竜森林管理署管内)

● 森林現況

◆ 物件所在地：静岡県浜松市天竜区佐久間町浦川 白滝国有林825に1林小班◆ 面積：3.1403ha

◆ 数量 (平成27年5月調査)

樹種	本数 (本)	材積 (m ³)	平均胸高直径 (cm)	平均樹高 (m)	備考
スギ	1,387	1,109.40	28	24	
ヒノキ	1,449	750.09	26	18	
その他	33	19.34			

(1) 本数、材積については、主要樹種を目安として表示しておりますが、
入札に当たっては、公売公告の数量を参照して下さい。

(2) 再調査等によっては本数、材積に変更が生じる場合があります。

◆位置図 (1/20, 000)

◆詳細図 (1/5, 000)

◆現況写真

● 入札に関するお問い合わせ

◆ 天竜森林管理署 総務グループ 総括事務管理官

TEL : 053-588-5591 または 050-3160-5670

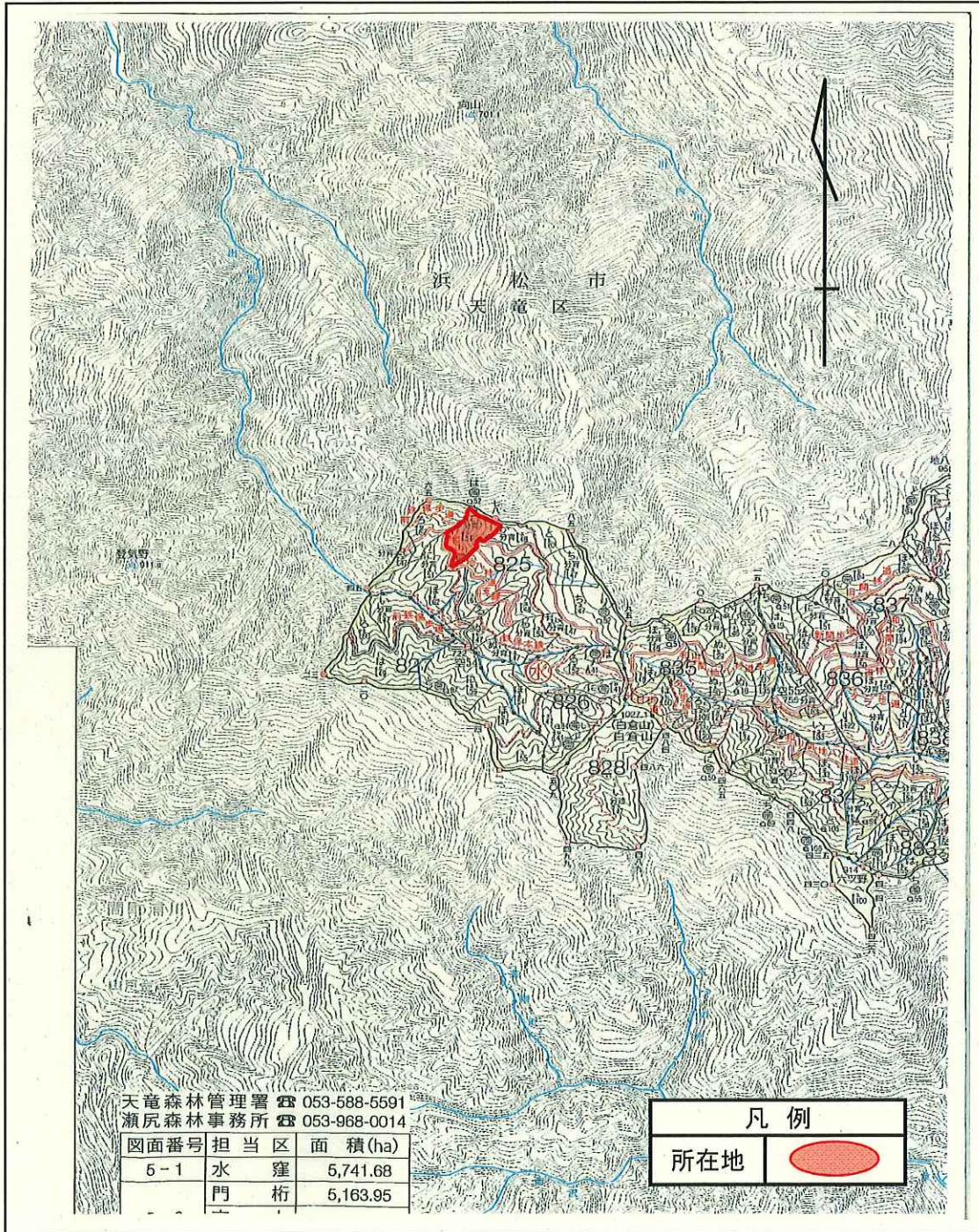
住所 : 〒434-0012 静岡県浜松市北区中瀬2663-1

令和2年度 分収育林主伐箇所位置図

契約番号: 030916010

所在地: 静岡県浜松市天竜区佐久間町浦川 白滝国有林825に1林小班
 (旧 静岡県磐田郡佐久間町大字浦川 瀬尻国有林125に林小班)

面積: 3.1403ha

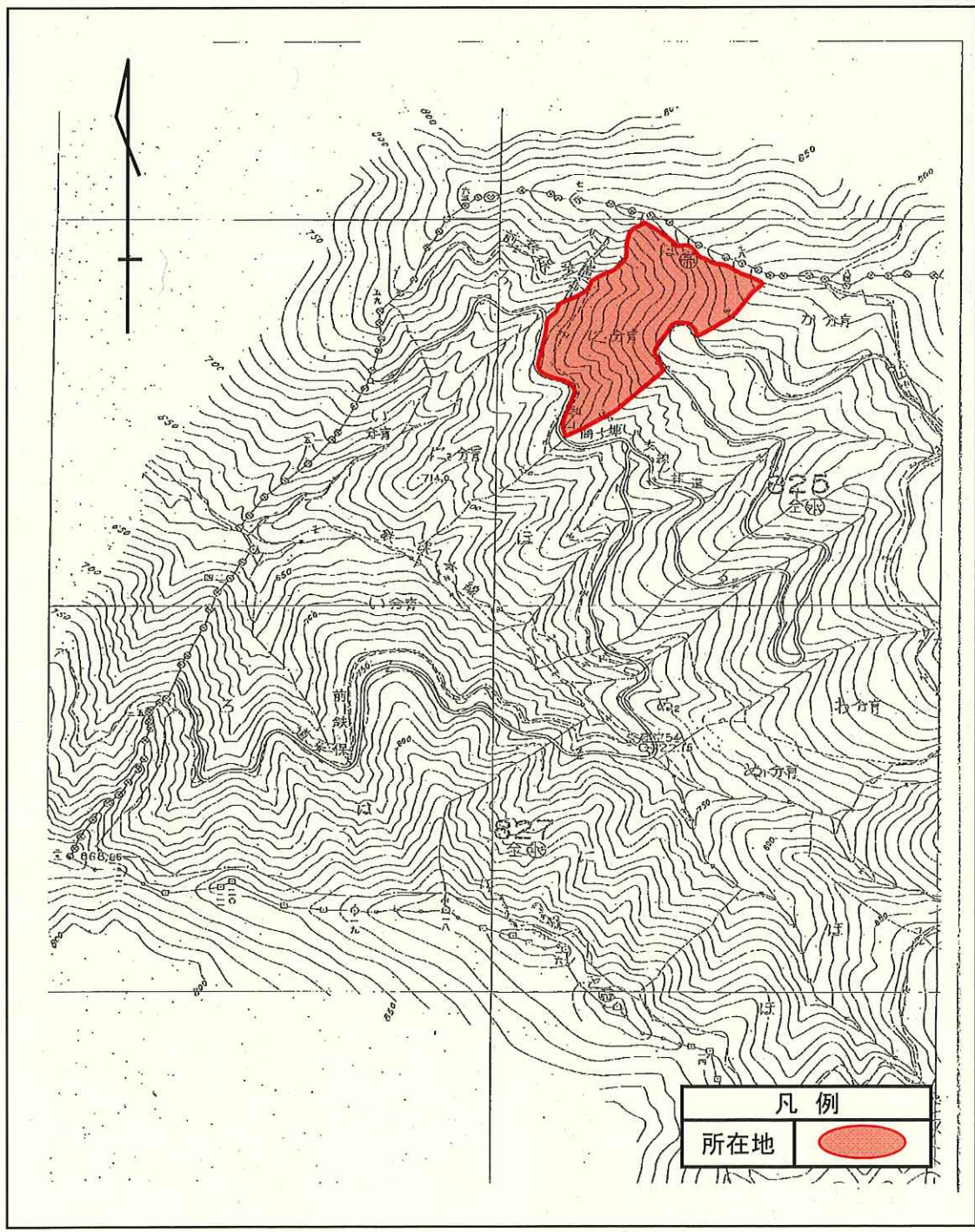


令和2年度 分収育林主伐箇所位置図

契約番号: 030916010

所在地: 静岡県浜松市天竜区佐久間町浦川 白滝国有林825に1林小班
(旧 静岡県磐田郡佐久間町大字浦川 瀬尻国有林125に1林小班)

面積: 3.1403ha



分収育林契約箇所生育状況

契約番号: 030916010

所在地: 静岡県浜松市天竜区佐久間町浦川 白滝国有林825に1林小班
(旧 静岡県磐田郡佐久間町大字浦川 瀬尻国有林125に林小班)

白滝国有林分収育林契約分収林

分収林区域図



北

25 20 15 10 5

125

127

凡例
分収林区域
境界線
道路・河川
調査境界
調査境界
調査境界

契約番号 第030916010号

契約年月日 平成3年8月28日

所在地 静岡県浜松市天竜区佐久間町浦川
白滝国有林825林班に1小班

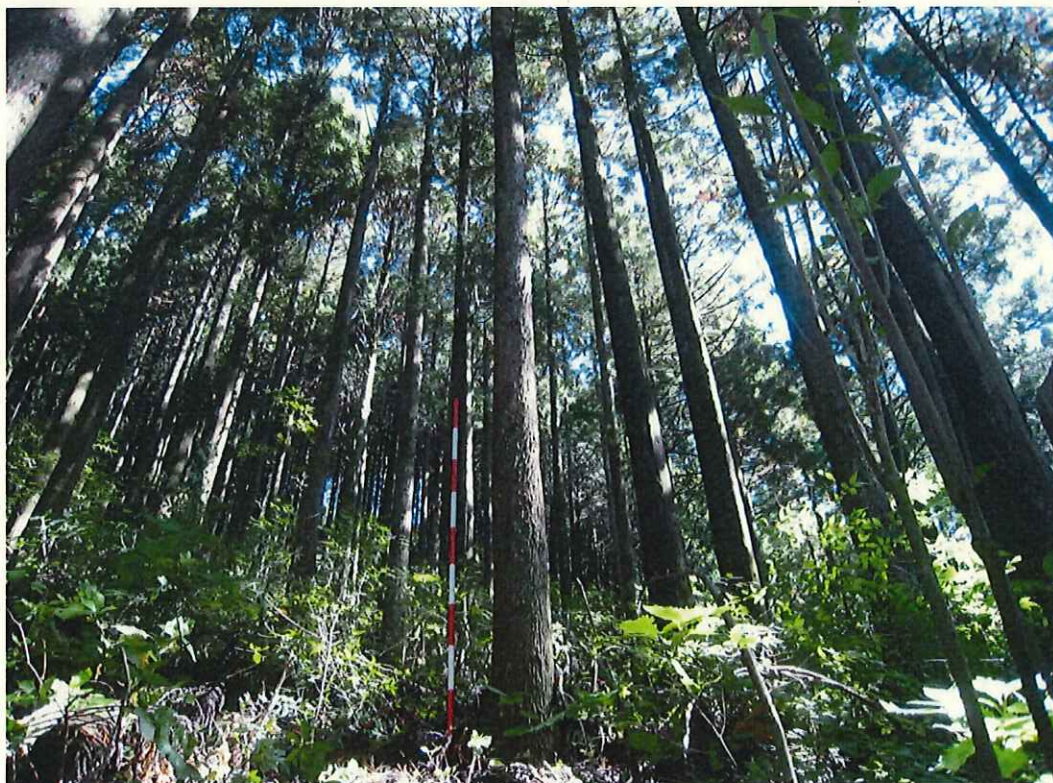
面積 3,1403ヘクタール

樹種 スギ・ヒノキ

樹木共有者の氏名及び持分割合
関東森林管理局長が保管する分収育林
台帳に記載のとおり

森林管理局所在地
群馬県前橋市岩神町4丁目16番25号
関東森林管理局
(連絡先 関東森林管理局 0120-884073)

分収育林標識



スギの林況(林地中段)

分収育林契約箇所生育状況

契約番号: 030916010

所在地: 静岡県浜松市天竜区佐久間町浦川 白滝国有林825に1林小班
(旧 静岡県磐田郡佐久間町大字浦川 瀬尻国有林125に林小班)



スギの林況(林地 下段)



スギの生育状況

分収育林契約箇所生育状況

契約番号: 030916010

所在地: 静岡県浜松市天竜区佐久間町浦川 白滝国有林825に1林小班
(旧 静岡県磐田郡佐久間町大字浦川 瀬尻国有林125に林小班)



スギの生育状況



ヒノキの林況(林地上段)

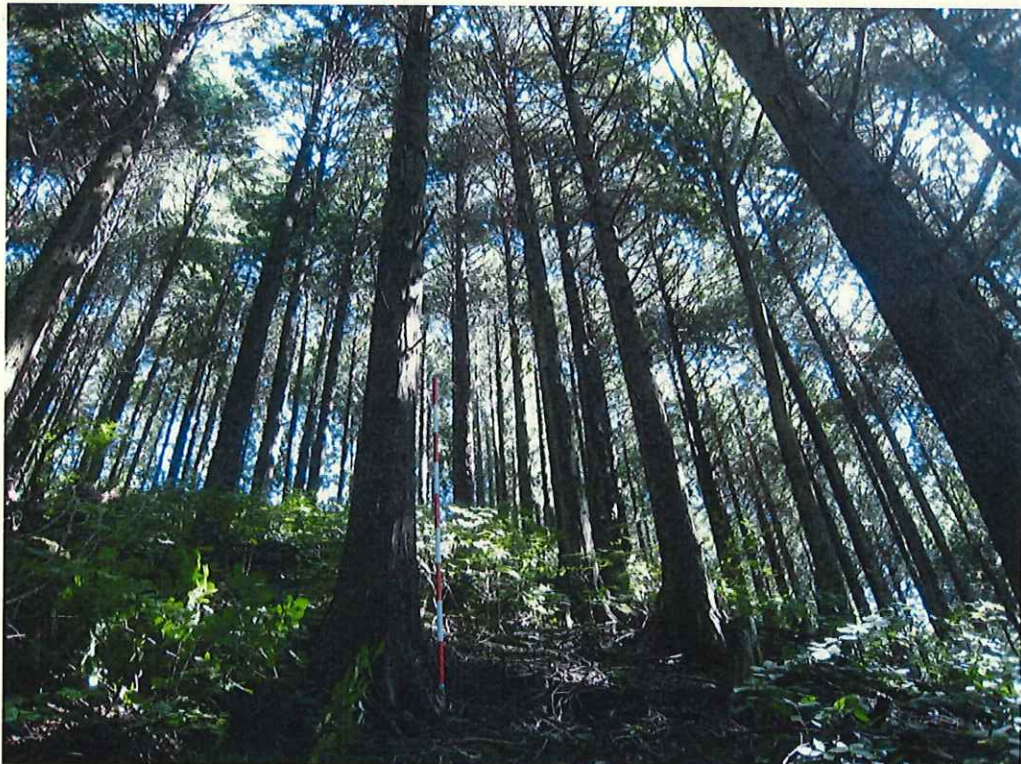
分収育林契約箇所生育状況

契約番号: 030916010

所在地: 静岡県浜松市天竜区佐久間町浦川 白滝国有林825に1林小班
(旧 静岡県磐田郡佐久間町大字浦川 瀬尻国有林125に林小班)



ヒノキ分収木の生育状況



ヒノキ分収木の生育状況