

## 令和2年度 分収育林公売物件案内

(関東森林管理局 東京神奈川森林管理署管内)

## ● 森林現況

◆ 物件所在地：神奈川県足柄上郡山北町世附 世附国有林124と1林小班◆ 面積：3.5729ha

◆ 数量 (平成30年9月調査)

樹種	本数 (本)	材積 (m <sup>3</sup> )	平均胸高直径 (cm)	平均樹高 (m)	備考
スギ	4,348	2,987.35	28	23	
ヒノキ	0	0			
その他	24	12.33			

(1) 本数、材積については、主要樹種を目安として表示しておりますが、  
入札に当たっては、公売公告の数量を参照して下さい。

(2) 再調査等によっては本数、材積に変更が生じる場合があります。

◆位置図 (1/20, 000)

◆詳細図 (1/5, 000)

◆現況写真

## ● 入札に関するお問い合わせ

◆ 東京神奈川森林管理署 総務グループ 総括事務管理官

TEL：0463-32-2867 または 050-3160-6010

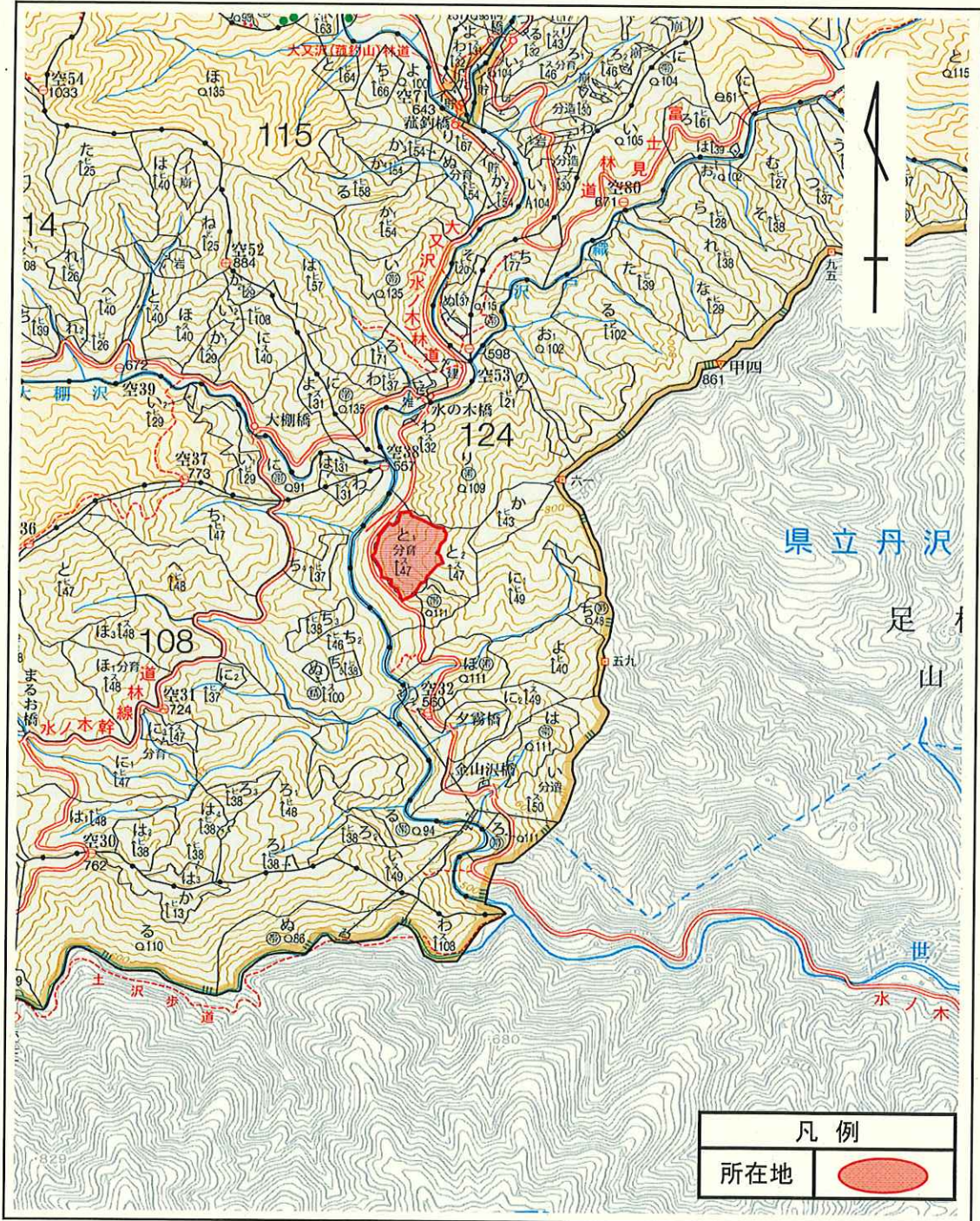
住所：〒254-0046 神奈川県平塚市立野町38-2

# 令和2年度 分収育林主伐箇所位置図

契約番号: 010909045

所在地: 神奈川県足柄上郡山北町世附 世附国有林124と1林小班  
 (旧 神奈川県足柄上郡山北町世附 世附国有林124と林小班)

面積: 3.5729ha

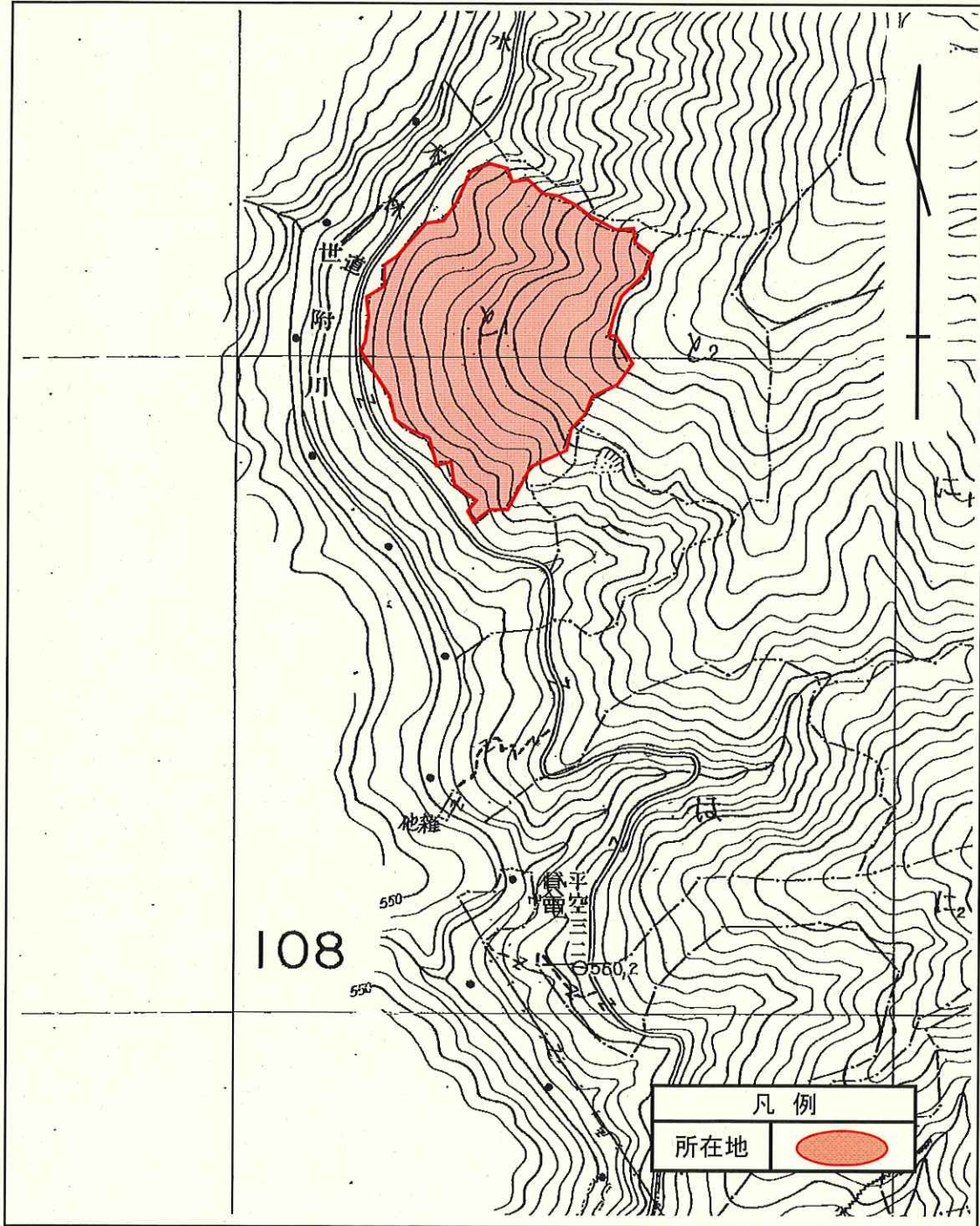


令和2年度 分収育林主伐箇所位置図

契約番号: 010909045

所在地: 神奈川県足柄上郡山北町世附 世附国有林124と1林小班  
(旧 神奈川県足柄上郡山北町世附 世附国有林124と林小班)

面積: 3.5729ha



# 分収育林契約箇所生育状況

契約番号: 010909045

所在地: 神奈川県足柄上郡山北町世附 世附国有林124と1林小班  
(旧 神奈川県足柄上郡山北町世附 世附国有林124と林小班)



分収育林標識



スギの林況(林地下段)

# 分収育林契約箇所生育状況

契約番号: 010909045

所在地: 神奈川県足柄上郡山北町世附 世附国有林124と1林小班  
(旧 神奈川県足柄上郡山北町世附 世附国有林124と林小班)



スギの林況(林地上段)



スギ林況(林地上段)

# 分収育林契約箇所生育状況

契約番号: 010909045

所在地: 神奈川県足柄上郡山北町世附 世附国有林124と1林小班  
(旧 神奈川県足柄上郡山北町世附 世附国有林124と林小班)



スギ林況(林地上段)