

## 令和2年度 分収育林公売物件案内

(関東森林管理局 東京神奈川森林管理署管内)

## ● 森林現況

◆ 物件所在地：神奈川県足柄上郡山北町世附 世附国有林122ろ1林小班◆ 面積：2.4957ha

◆ 数量（令和元年12月調査）

樹種	本数 (本)	材積 (m <sup>3</sup> )	平均胸高直径 (cm)	平均樹高 (m)	備考
スギ	2,353	1,907.15	30	23	
ヒノキ	131	77.34	28	17	
その他	0	0			

(1) 本数、材積については、主要樹種を目安として表示しておりますが、  
入札に当たっては、公売公告の数量を参照して下さい。

(2) 再調査等によっては本数、材積に変更が生じる場合があります。

◆位置図（1／20，000）

◆詳細図（1／5，000）

◆現況写真

## ● 入札に関するお問い合わせ

◆ 東京神奈川森林管理署 総務グループ 総括事務管理官

TEL：0463-32-2867 または 050-3160-6010

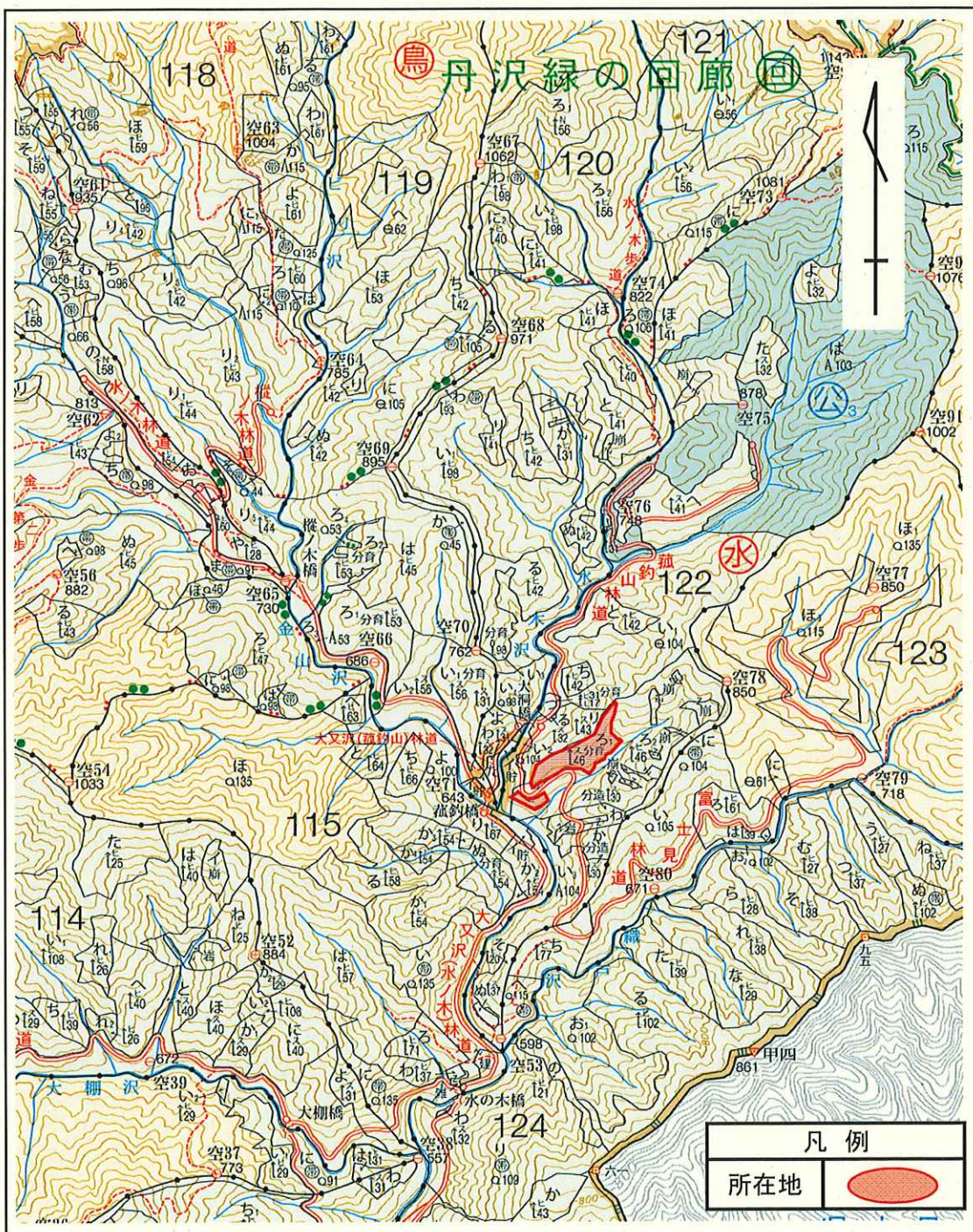
住所：〒254-0046 神奈川県平塚市立野町38-2

令和2年度 分収育林主伐箇所位置図

契約番号: 010909044

所在地: 神奈川県足柄上郡山北町世附 世附国有林122ろ1林小班  
(旧 神奈川県足柄上郡山北町世附 世附国有林122ろ林小班)

面積: 2.4957ha

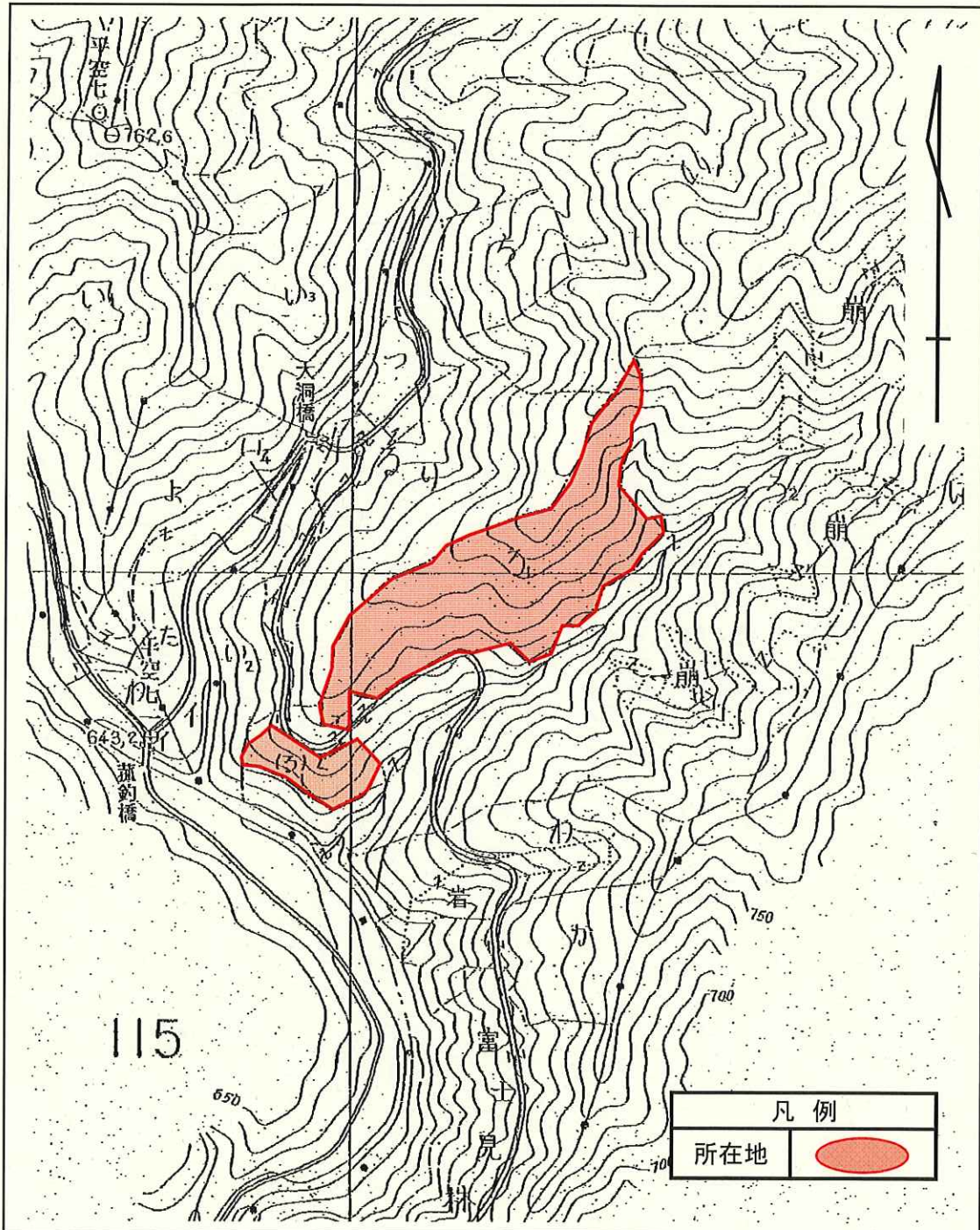


令和2年度 分収育林主伐箇所位置図

契約番号: 010909044

所在地: 神奈川県足柄上郡山北町世附 世附国有林122㉔1林小班  
(旧 神奈川県足柄上郡山北町世附 世附国有林122㉔林小班)

面積: 2.4957ha



## 分収育林契約箇所生育状況

No.1

契約番号: 010909044

所在地: 神奈川県足柄上郡山北町世附 世附国有林122ろ1林小班  
(旧 神奈川県足柄上郡山北町世附 世附国有林122ろ林小班)

「みどりの日」制定記念・ 世附国有林分収育林契約分収林

分収林区域図

契約番号 第010909044号  
 契約年月日 平成元年12月20日  
 所在地 神奈川県足柄上郡山北町大字世附  
 世附 国有林122林班ろ1小班  
 面積 2,495.7ヘクタール  
 樹種 スギ  
 樹木共有者の氏名及び持分割合  
 関東森林管理局長が保管する分収育林  
 台帳に記載のとおり

森林管理局所在地  
 群馬県前橋市岩神町4丁目16番25号  
 関東森林管理局  
 (連絡先 関東森林管理局 ☎ 0120-884073)

分収育林標識



スギの林況(林地下段)

# 分収育林契約箇所生育状況

No.2

契約番号: 010909044

所在地: 神奈川県足柄上郡山北町世附 世附国有林122ろ1林小班  
(旧 神奈川県足柄上郡山北町世附 世附国有林122ろ林小班)



スギの林況(林地中段)



スギ林況(林地上段)

# 分収育林契約箇所生育状況

No.3

契約番号: 010909044

所在地: 神奈川県足柄上郡山北町世附 世附国有林122ろ1林小班  
(旧 神奈川県足柄上郡山北町世附 世附国有林122ろ林小班)



スギ分収木の生育状況



分収育林地全景