

## 令和2年度 分収育林公売物件案内

(関東森林管理局 天竜森林管理署管内)

## ● 森林現況

◆ 物件所在地：静岡県浜松市天竜区水窪町地頭方 地頭方国有林319い3林小班◆ 面積：4.2920ha

◆ 数量（平成26年9月調査）

樹種	本数 (本)	材積 (m <sup>3</sup> )	平均胸高直径 (cm)	平均樹高 (m)	備考
スギ	4,683	2,524.43	24	21	
ヒノキ	1,411	562.15	24	17	
その他	4	5.51			

(1) 本数、材積については、主要樹種を目安として表示しておりますが、  
入札に当たっては、公売公告の数量を参照して下さい。

(2) 再調査等によっては本数、材積に変更が生じる場合があります。

◆位置図（1/20,000）

◆詳細図（1/5,000）

◆現況写真

## ● 入札に関するお問い合わせ

◆ 天竜森林管理署 総務グループ 総括事務管理官

TEL：053-588-5591 または 050-3160-5670

住所：〒434-0012 静岡県浜松市北区中瀬2663-1

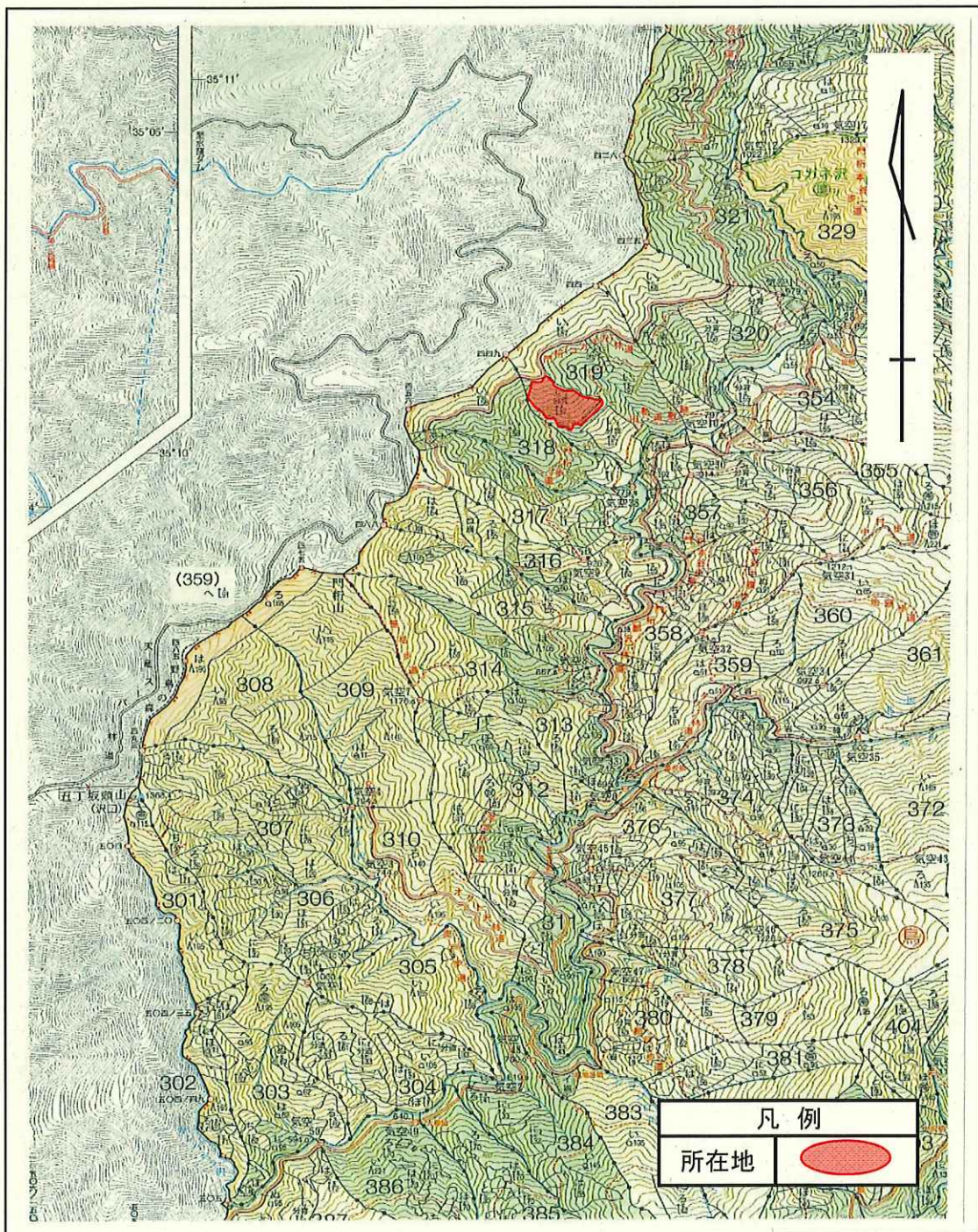


# 令和2年度 分収育林主伐箇所位置図

契約番号: 610915049

所在地: 静岡県浜松市天竜区水窪町地頭方 地頭方国有林319い3林小班

面積: 4.2920ha



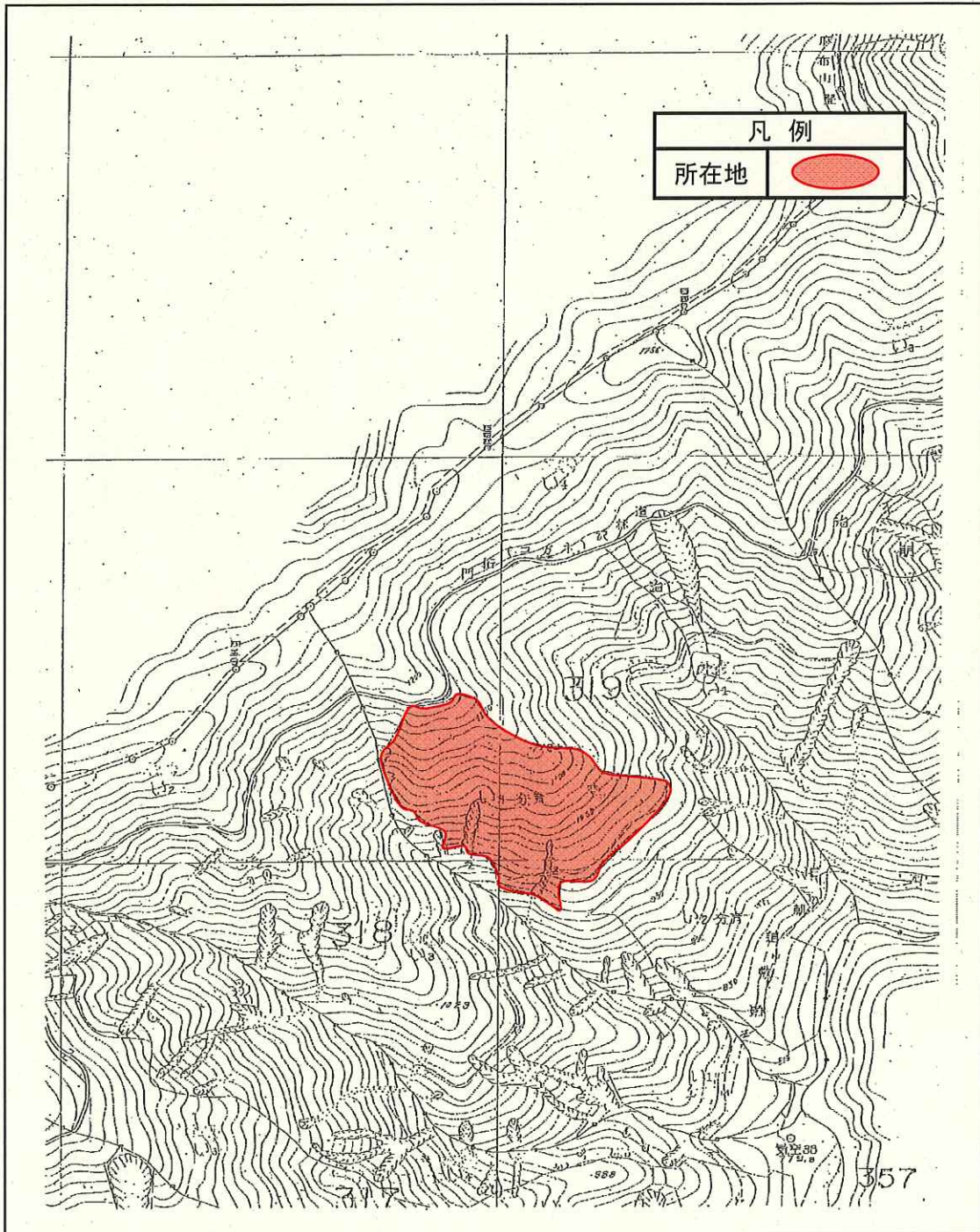


# 令和2年度 分収育林主伐箇所位置図

契約番号: 610915049

所在地: 静岡県浜松市天竜区水窪町地頭方 地頭方国有林319い3林小班

面積: 4.2920ha





# 分収育林契約箇所生育状況

契約番号: 610915049

所在地: 静岡県浜松市天竜区水窪町地頭方 地頭方国有林319い3林小班



分収育林契約標識付近



スギの林況(林地中段)



# 分収育林契約箇所生育状況

契約番号: 610915049

所在地: 静岡県浜松市天竜区水窪町地頭方 地頭方国有林319い3林小班



スギの生育状況



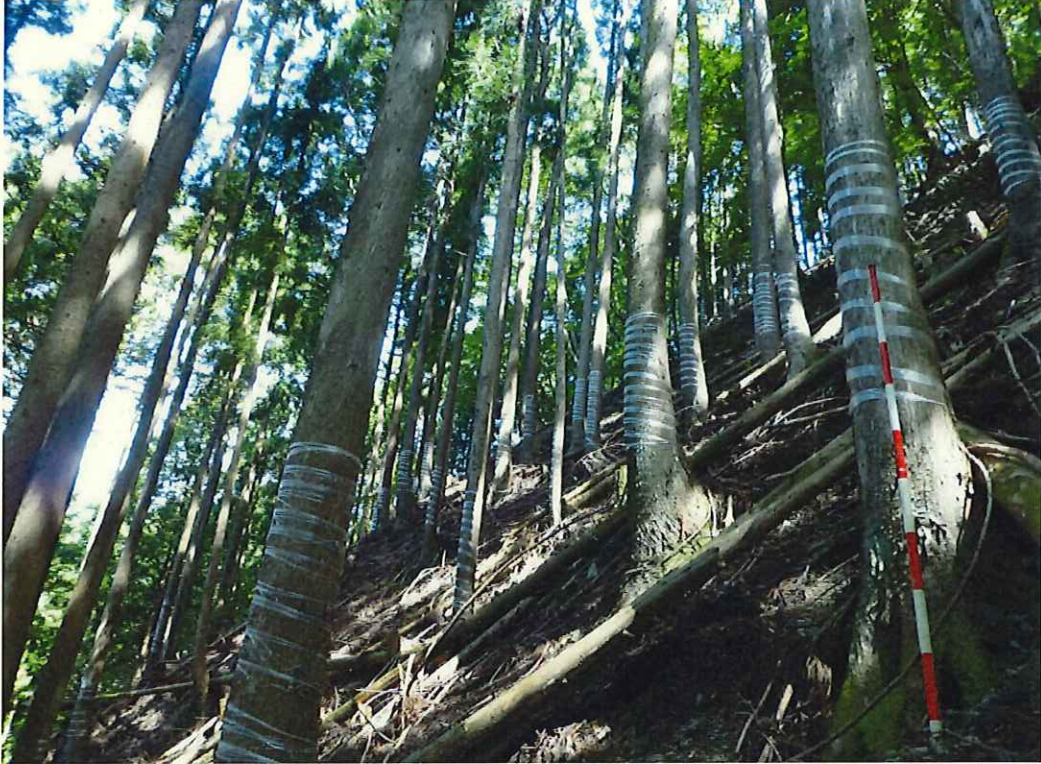
スギの生育状況



# 分収育林契約箇所生育状況

契約番号: 610915049

所在地: 静岡県浜松市天竜区水窪町地頭方 地頭方国有林319い3林小班



ヒノキの林況(林地上段)



ヒノキ分収木の生育状況



# 分収育林契約箇所生育状況

契約番号: 610915049

所在地: 静岡県浜松市天竜区水窪町地頭方 地頭方国有林319い3林小班



ヒノキ分収木の生育状況