

## 令和2年度 分収育林公売物件案内

(関東森林管理局 天竜森林管理署管内)

## ● 森林現況

◆ 物件所在地：静岡県浜松市天竜区春野町大字小俣京丸京丸国有林565い2林小班◆ 面積：4.1588ha

◆ 数量（令和元年7月調査）

樹種	本数 (本)	材積 (m <sup>3</sup> )	平均胸高直径 (cm)	平均樹高 (m)	備考
スギ	2,893	1,958.61	28	20	
ヒノキ	812	410.88	28	16	
アカマツ	1	0.80	40	14	
その他	40	16.65			

(1) 本数、材積については、主要樹種を目安として表示しておりますが、  
入札に当たっては、公売公告の数量を参照して下さい。

(2) 再調査等によっては本数、材積に変更が生じる場合があります。

◆位置図（1/20,000）

◆詳細図（1/5,000）

◆現況写真

## ● 入札に関するお問い合わせ

◆ 天竜森林管理署 総務グループ 総括事務管理官

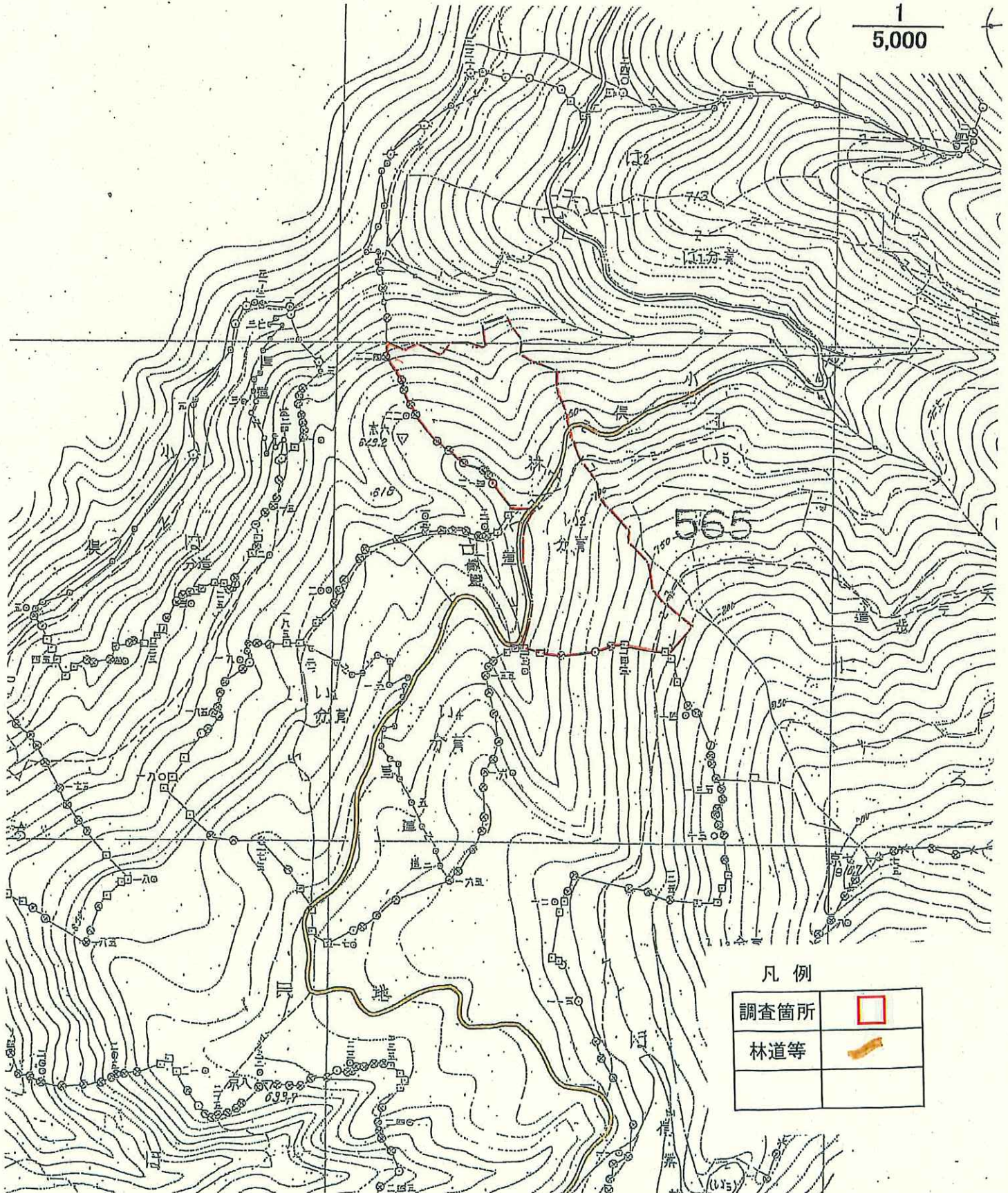
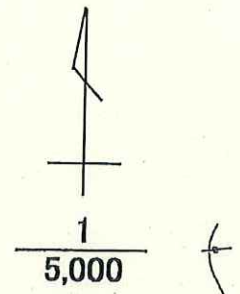
TEL：053-588-5591 または 050-3160-5670

住所：〒434-0012 静岡県浜松市北区中瀬2663-1

# 令和2年度 収穫予定箇所位置図兼基本図挿入図

浜松市天竜区春野町 京丸(大平)国有林 565い2林小班

面積 4.16 ha  
伐採種 皆伐



凡例

調査箇所	
林道等	

## 分収育林契約箇所育成状況

契約番号: 010915055  
 所在地: 静岡県浜松市天竜区春野町 京丸国有林 565い2林小班

**「みどりの日」制定記念・ 京丸国有林分収育林契約分収林**

**分収林区域図**

至千頭  
至静岡

564 民有地  
565 杉園道  
362 号線

凡 例	
—	分収林区域
—	道 路
—	河川・沢
—	所有区分界
—	林 界 界
—	現在地

契約番号 第010915055号  
 契約年月日 平成2年1月29日ほか  
 所在地 静岡県浜松市天竜区春野町大字小俣京丸  
 京丸 国有林 565 林班い2小班  
 面積 4.1588 ヘクタール  
 樹種 スギ・ヒノキ  
 樹木共有者の氏名及び持分割合  
 関東森林管理局長が保管する分収育林  
 台帳に記載のとおり

**森林管理局所在地**  
 群馬県前橋市岩神町4丁目16番25号  
 関東森林管理局  
 (連絡先 関東森林管理局 ☎ 0120-884073)

看板



スギの成長の様子  
 ※赤白ポールの1目盛は20cmです。



スギの成長の様子



ヒノキの成長の様子  
※赤白ポールは1目盛は20cmです。



ヒノキの成長の様子