

令和2年度 分収育林公売物件案内

(関東森林管理局 天竜森林管理署管内)

● 森林現況

◆ 物件所在地：静岡県浜松市天竜区龍山町 瀬尻国有林835ほ1林小班◆ 面積：6.6466ha

◆ 数量（平成30年5月調査）

樹種	本数 (本)	材積 (m3)	平均胸高直径 (cm)	平均樹高 (m)	備考
スギ	4,745	2,361.96	26	17	
ヒノキ	2,015	751.90	26	14	
その他	1	0.91			

(1) 本数、材積については、主要樹種を目安として表示しておりますが、
入札に当たっては、公売公告の数量を参照して下さい。

(2) 再調査等によっては本数、材積に変更が生じる場合があります。

◆位置図（1／20，000）

◆詳細図（1／5，000）

◆現況写真

● 入札に関するお問い合わせ

◆ 天竜森林管理署 総務グループ 総括事務管理官

TEL：053-588-5591 または 050-3160-5670

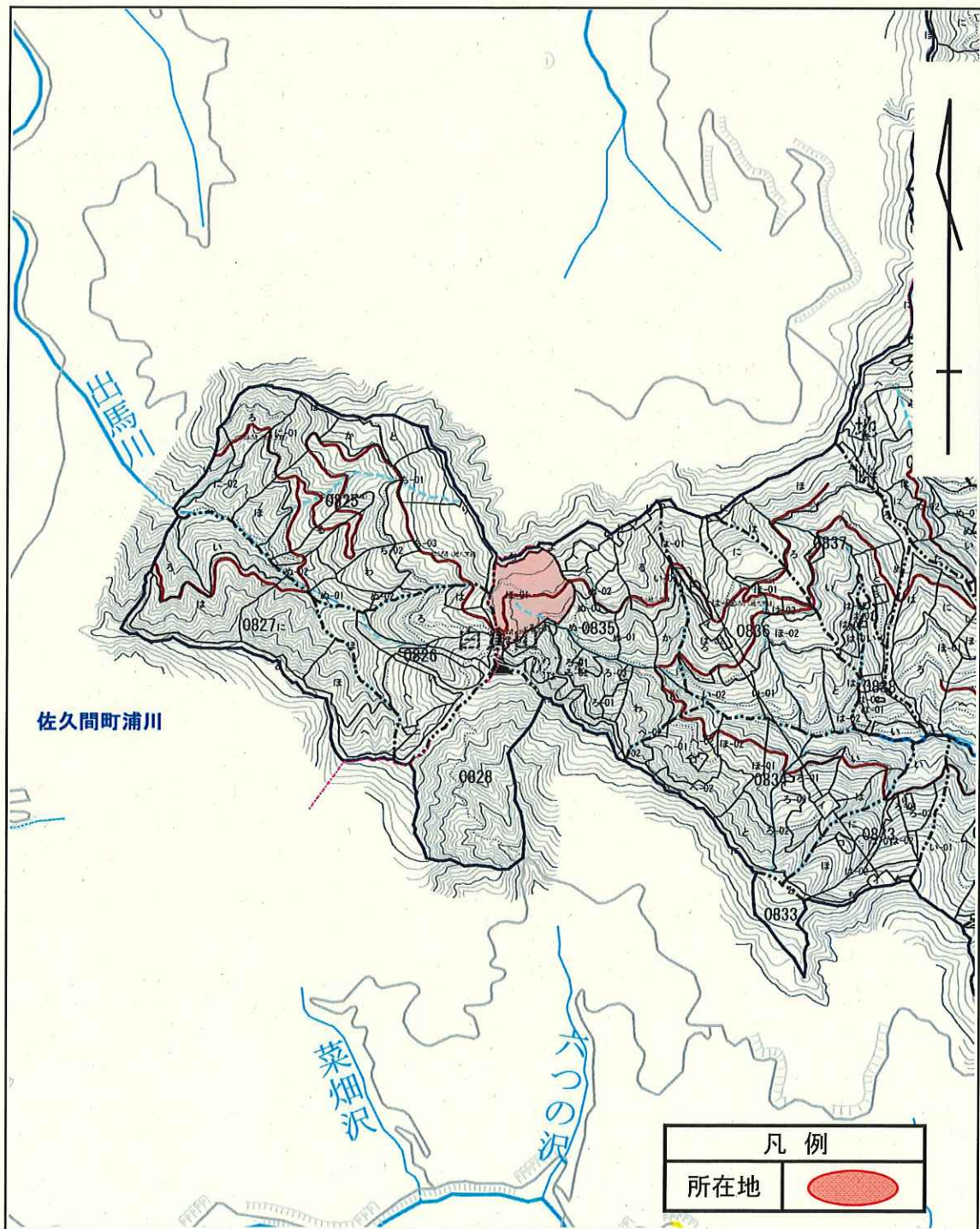
住所：〒434-0012 静岡県浜松市北区中瀬2663-1

令和2年度分収育林主伐箇所位置図

契約番号: 20916016

所在地: 静岡県浜松市天竜区龍山町瀬尻 瀬尻国有林835ほ1林小班
(旧 静岡県磐田郡龍山村大字瀬尻 瀬尻方国有林 135ほ林小班)

面積: 6.6466ha

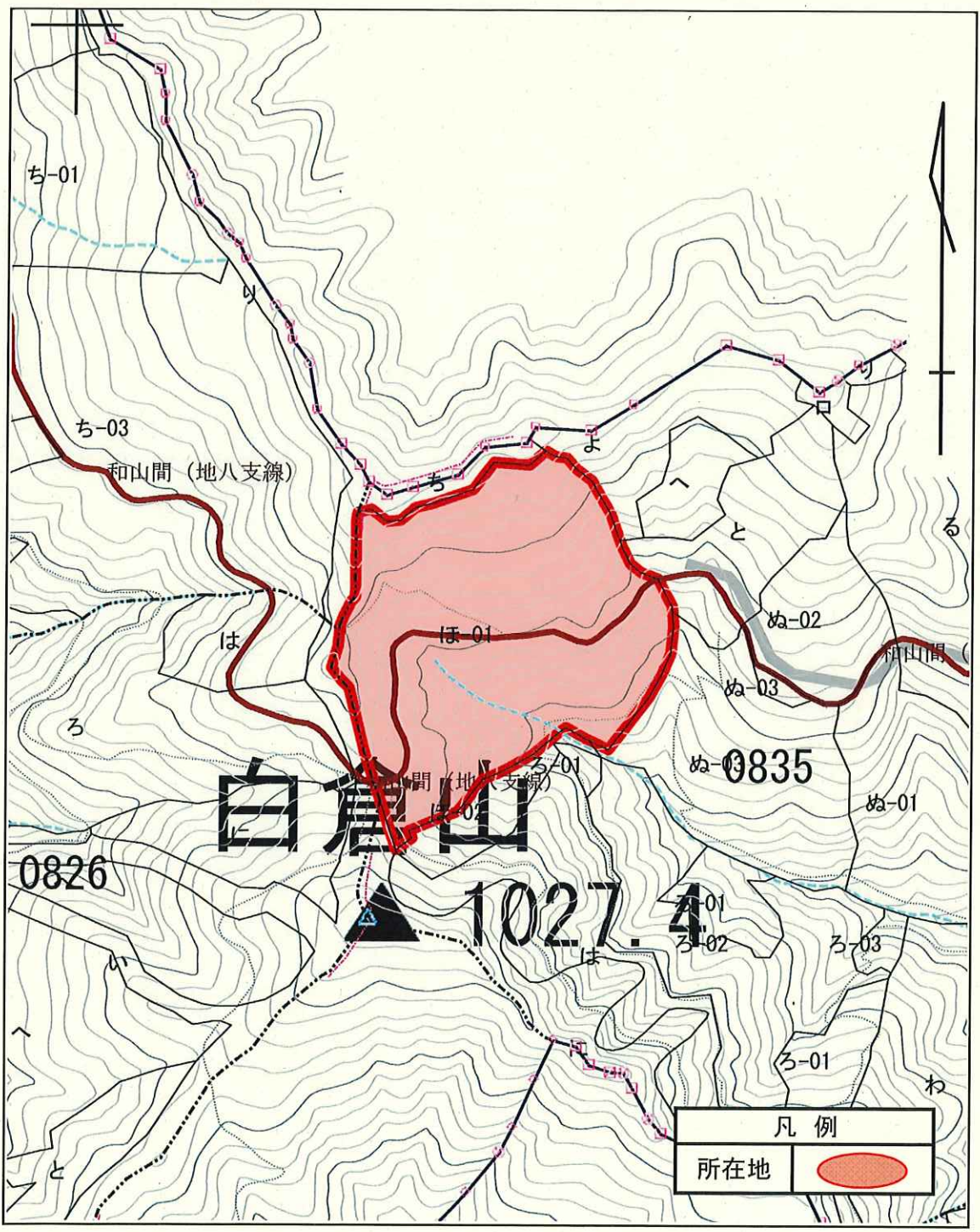


令和2年度分収育林主伐箇所位置図

契約番号: 20916016

所在地: 静岡県浜松市天竜区龍山町瀬尻 瀬尻国有林835ほ1林小班
 静岡県磐田郡龍山村大字瀬尻 瀬尻方国有林 135ほ林小班)

面積: 6.6466ha



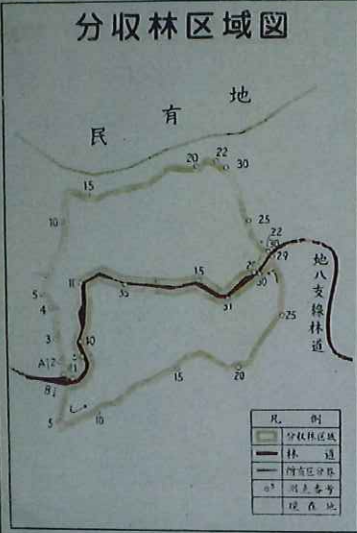
分収育林契約箇所育成状況

契約番号: 20916016

所在地: 静岡県浜松市天竜区龍山町瀬尻 瀬尻国有林 835ほ1林小班
(旧 静岡県磐田郡龍山村大字瀬尻 瀬尻方国有林 135ほ林小班)

「みどりの日」制定記念・ 瀬尻国有林分収育林契約分収林

分収林区域図



契約番号 第020916016号
契約年月日 平成2年7月24日
所在地 静岡県浜松市天竜区龍山町瀬尻
瀬尻 国有林 835林班ほ1小班
面積 6.6466ヘクタール
樹種 スギ・ヒノキ
樹木共有者の氏名及び持分割合
関東森林管理局長が保管する分収育林
台帳に記載のとおり

森林管理局所在地
群馬県前橋市岩神町4丁目16番25号
関東森林管理局
0120-884073

分収育林契約標識



スギの林況(林地地下段)

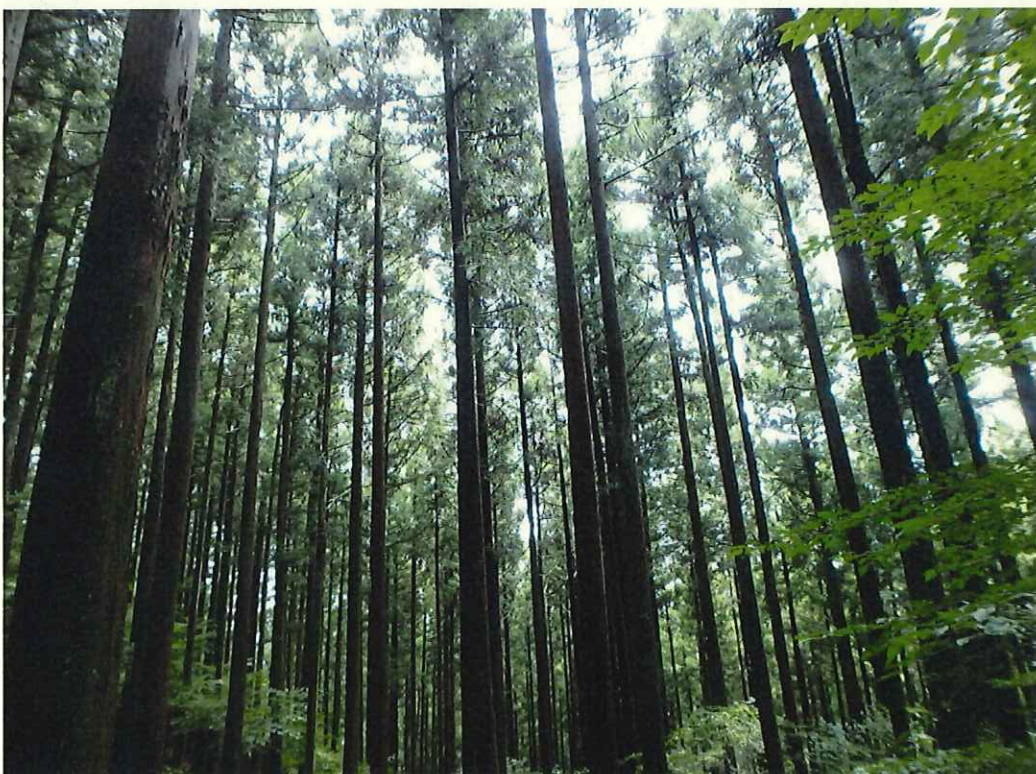
分収育林契約箇所育成状況

契約番号: 20916016

所在地: 静岡県浜松市天竜区龍山町瀬尻 瀬尻国有林 835ほ1林小班
(旧 静岡県磐田郡龍山村大字瀬尻 瀬尻方国有林 135ほ林小班)



スギの林況(林地中段)

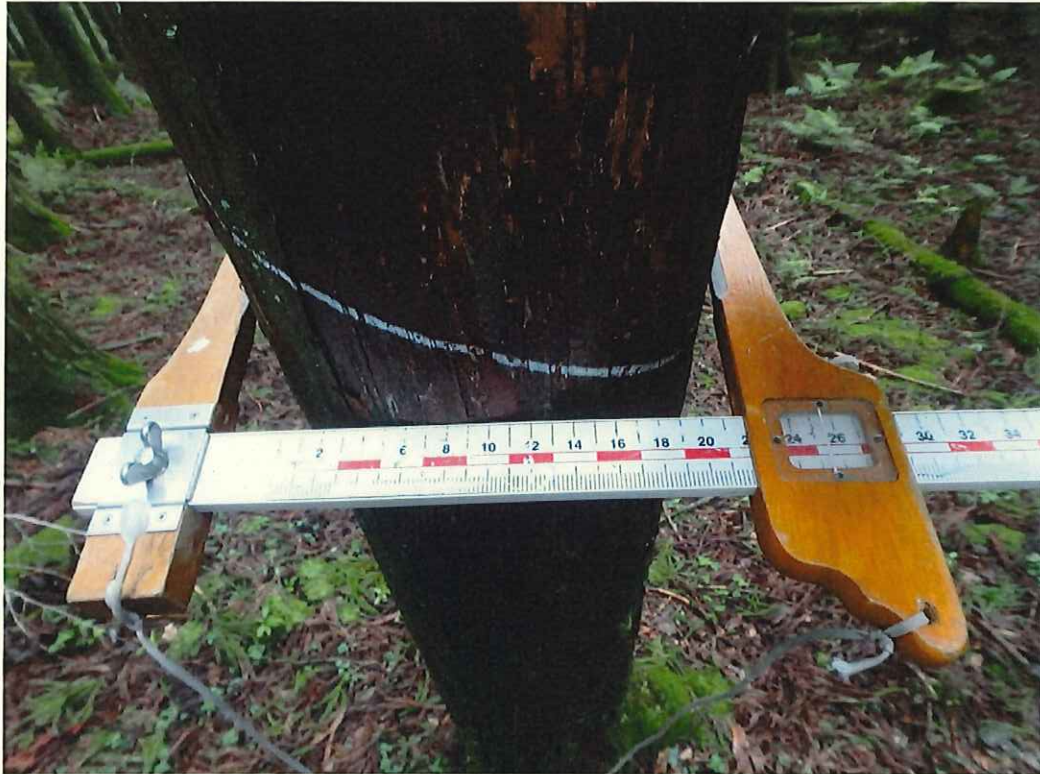


スギの林況(林地上段)

分収育林契約箇所育成状況

契約番号: 20916016

所在地: 静岡県浜松市天竜区龍山町瀬尻 瀬尻国有林 835ほ1林小班
(旧 静岡県磐田郡龍山村大字瀬尻 瀬尻方国有林 135ほ林小班)



スギの生育状況



スギの生育状況

分収育林契約箇所育成状況

No.1

契約番号: 20916016

所在地: 静岡県浜松市天竜区龍山町瀬尻 瀬尻国有林 835ほ1林小班
(旧 静岡県磐田郡龍山村大字瀬尻 瀬尻方国有林 135ほ林小班)

「みどりの日」制定記念・瀬尻国有林分収育林契約分収林

分収林区域図



契約番号 第020916016号
契約年月日 平成2年7月24日
所在地 静岡県浜松市天竜区龍山町瀬尻
瀬尻 国有林 835林班ほ1小班
面積 6,646.6ヘクタール
樹種 スギ・ヒノキ
樹木共有者の氏名及び持分割合
関東森林管理局長が保管する分収育林
台帳に記載のとおり
森林管理局所在地
群馬県前橋市岩神町4丁目16番25号
関東森林管理局
0120-884079

分収育林契約標識



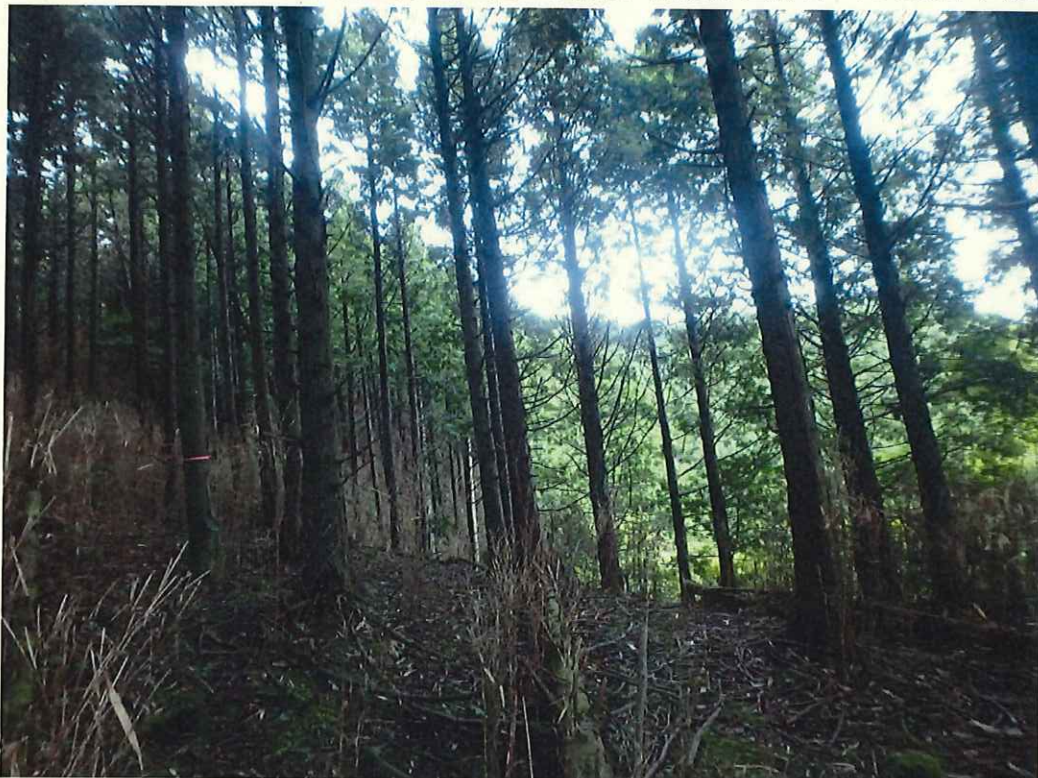
ヒノキの林況(林地下段)

分収育林契約箇所育成状況

No.2

契約番号: 20916016

所在地: 静岡県浜松市天竜区龍山町瀬尻 瀬尻国有林 835ほ1林小班
(旧 静岡県磐田郡龍山村大字瀬尻 瀬尻方国有林 135ほ林小班)



ヒノキの林況(林地中段)



ヒノキの林況(林地上段)

分収育林契約箇所育成状況

No.3

契約番号: 20916016

所在地: 静岡県浜松市天竜区龍山町瀬尻 瀬尻国有林 835ほ1林小班
(旧 静岡県磐田郡龍山村大字瀬尻 瀬尻方国有林 135ほ林小班)



ヒノキの生育状況(地上から1.2mの位置)



ヒノキの生育状況