

令和2年度 分収育林公売物件案内

(関東森林管理局 天竜森林管理署管内)

● 森林現況

◆ 物件所在地：静岡県湖西市大字大知波南山 大知波国有林10わ1林小班◆ 面積：2.4866ha

◆ 数量（令和元年12月調査）

樹種	本数 (本)	材積 (m ³)	平均胸高直径 (cm)	平均樹高 (m)	備考
スギ	41	35.19	36	18	
ヒノキ	1,875	1,039.39	28	18	
アカマツ	0	0			
その他	13	6.56			

(1) 本数、材積については、主要樹種を目安として表示しておりますが、
入札に当たっては、公売公告の数量を参照して下さい。

(2) 再調査等によっては本数、材積に変更が生じる場合があります。

◆位置図（1/20,000）

◆詳細図（1/5,000）

◆現況写真

● 入札に関するお問い合わせ

◆ 天竜森林管理署 総務グループ 総括事務管理官

TEL：053-588-5591 または 050-3160-5670

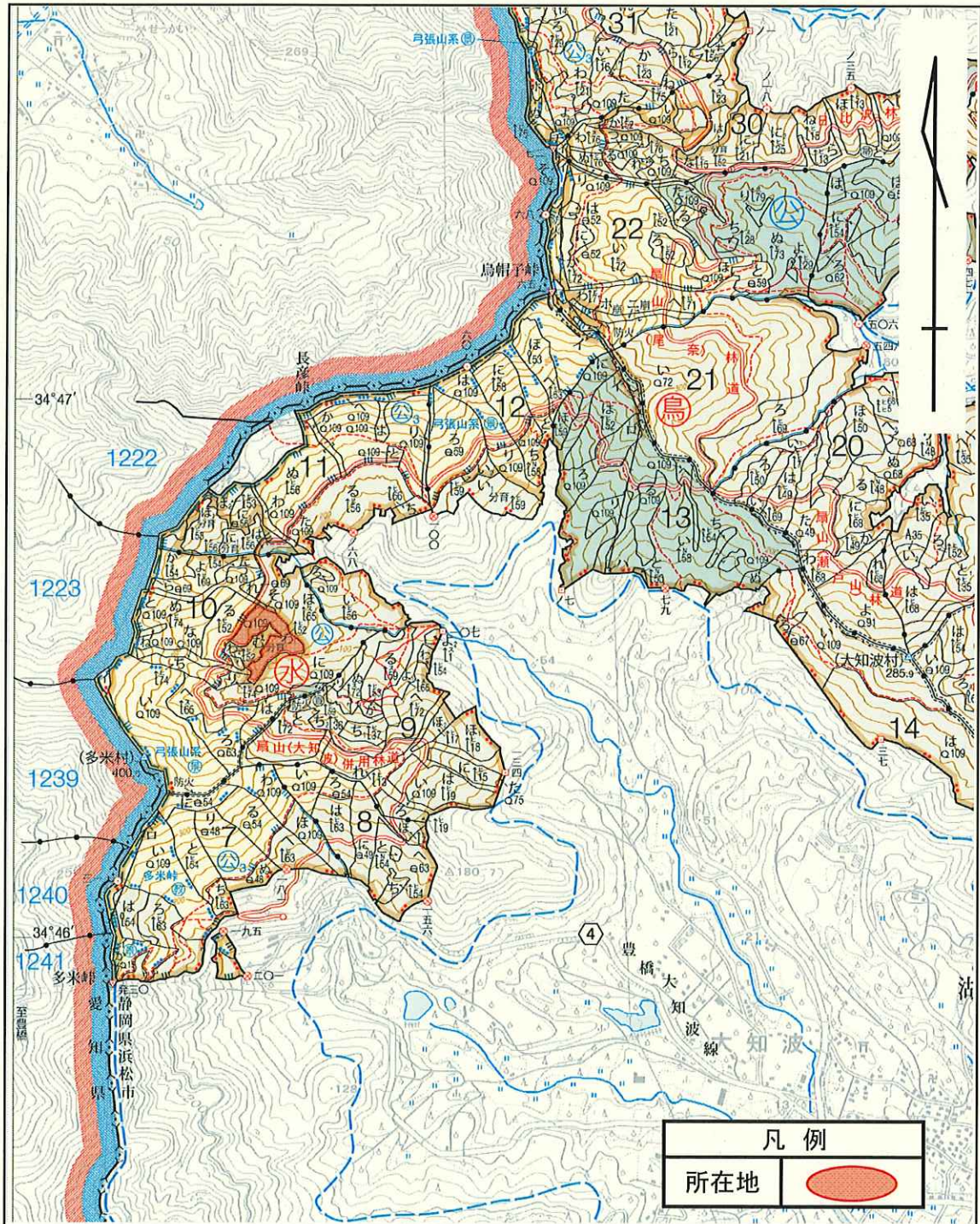
住所：〒434-0012 静岡県浜松市北区中瀬2663-1

令和2年度分収育林主伐箇所位置図

契約番号: 630917028

所在地: 静岡県湖西市大字大知波南山 大知波国有林 10わ1林小班
(旧: 静岡県湖西市大字大知波南山 大知波国有林 10わ林小班)

面積: 2.4866ha

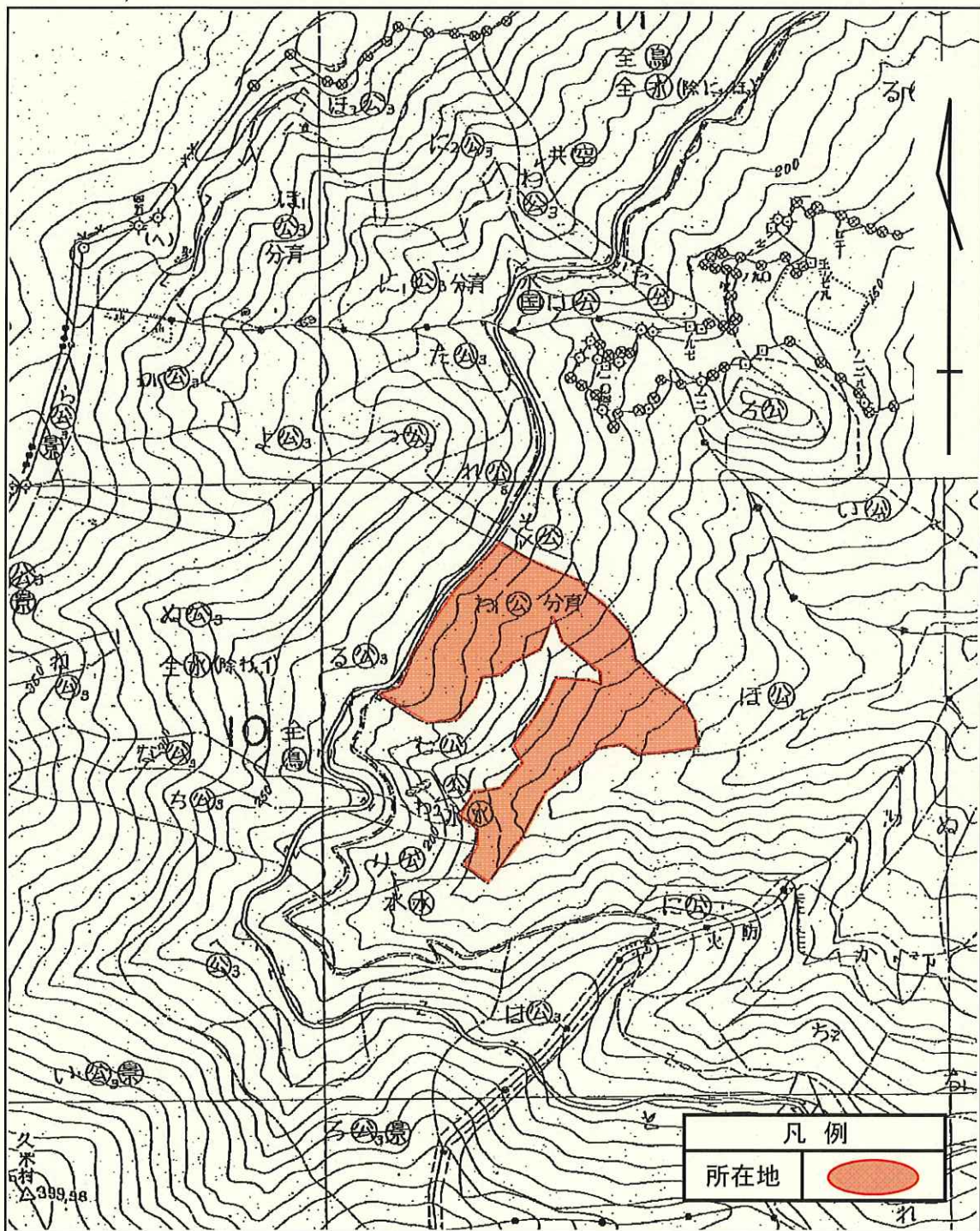


令和2年度分収育林主伐箇所位置図

契約番号: 630917028

所在地: 静岡県湖西市大字大知波南山 大知波国有林 10わ1林小班
 (旧: 静岡県湖西市大字大知波南山 大知波国有林 10わ林小班)

面積: 2.4866ha



分収育林契約箇所育成状況

No.1

契約番号: 630917028

所在地: 静岡県湖西市大字大知波南山 大知波国有林 10わ1林小班
(旧(旧:静岡県湖西市大字大知波南山 大知波国有林 10わ林小班))



分収育林契約標識



スギの林況(林地下段)

分収育林契約箇所育成状況

No.2

契約番号: 630917028

所在地: 静岡県湖西市大字大知波南山 大知波国有林 10わ1林小班

(旧(旧:静岡県湖西市大字大知波南山 大知波国有林 10わ林小班)



スギの林況(林地中段)



スギの林況(林地上段)

分収育林契約箇所育成状況

No.3

契約番号: 630917028

所在地: 静岡県湖西市大字大知波南山 大知波国有林 10わ1林小班
(旧(旧:静岡県湖西市大字大知波南山 大知波国有林 10わ林小班))



スギの生育状況(地上から1.2mの位置)



スギの生育状況

分収育林契約箇所育成状況

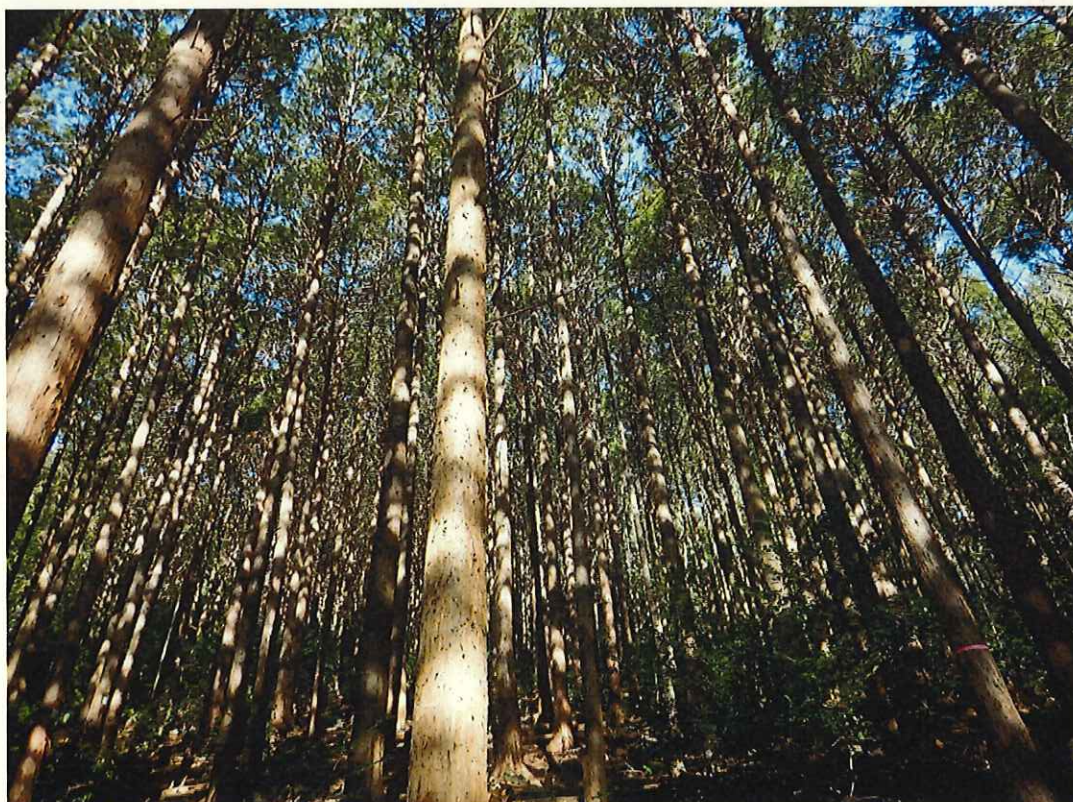
No.1

契約番号: 630917028

所在地: 静岡県湖西市大字大知波南山 大知波国有林 10わ1林小班
(旧(旧:静岡県湖西市大字大知波南山 大知波国有林 10わ林小班))



分収育林契約標識



ヒノキの林況(林地地下段)

分収育林契約箇所育成状況

No.2

契約番号: 630917028

所在地: 静岡県湖西市大字大知波南山 大知波国有林 10わ1林小班

(旧(旧:静岡県湖西市大字大知波南山 大知波国有林 10わ林小班))



ヒノキの林況(林地中段)



ヒノキの林況(林地上段)

分収育林契約箇所育成状況

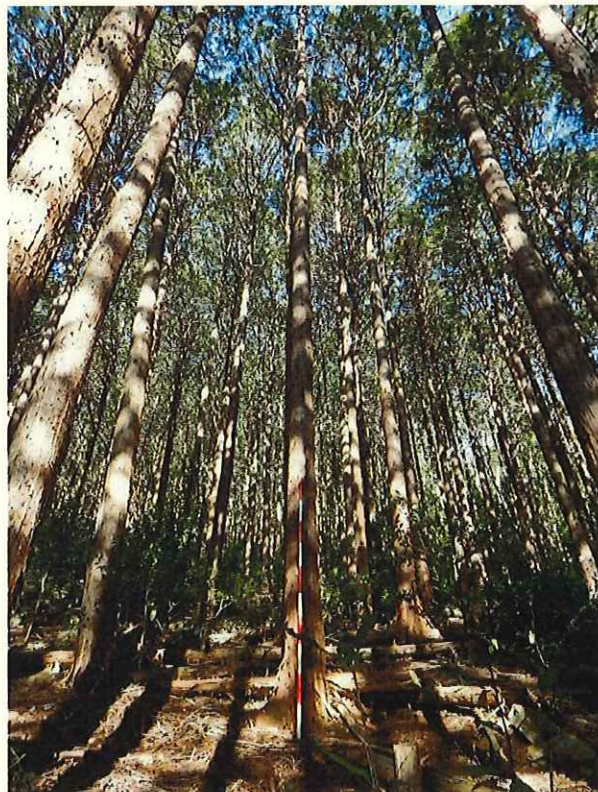
No.3

契約番号: 630917028

所在地: 静岡県湖西市大字大知波南山 大知波国有林 10わ1林小班
(旧(旧:静岡県湖西市大字大知波南山 大知波国有林 10わ林小班))



ヒノキの生育状況(地上から1.2mの位置)



ヒノキの生育状況