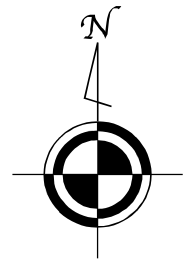


令和6年度 第2回公募 分収造林予定箇所位置図

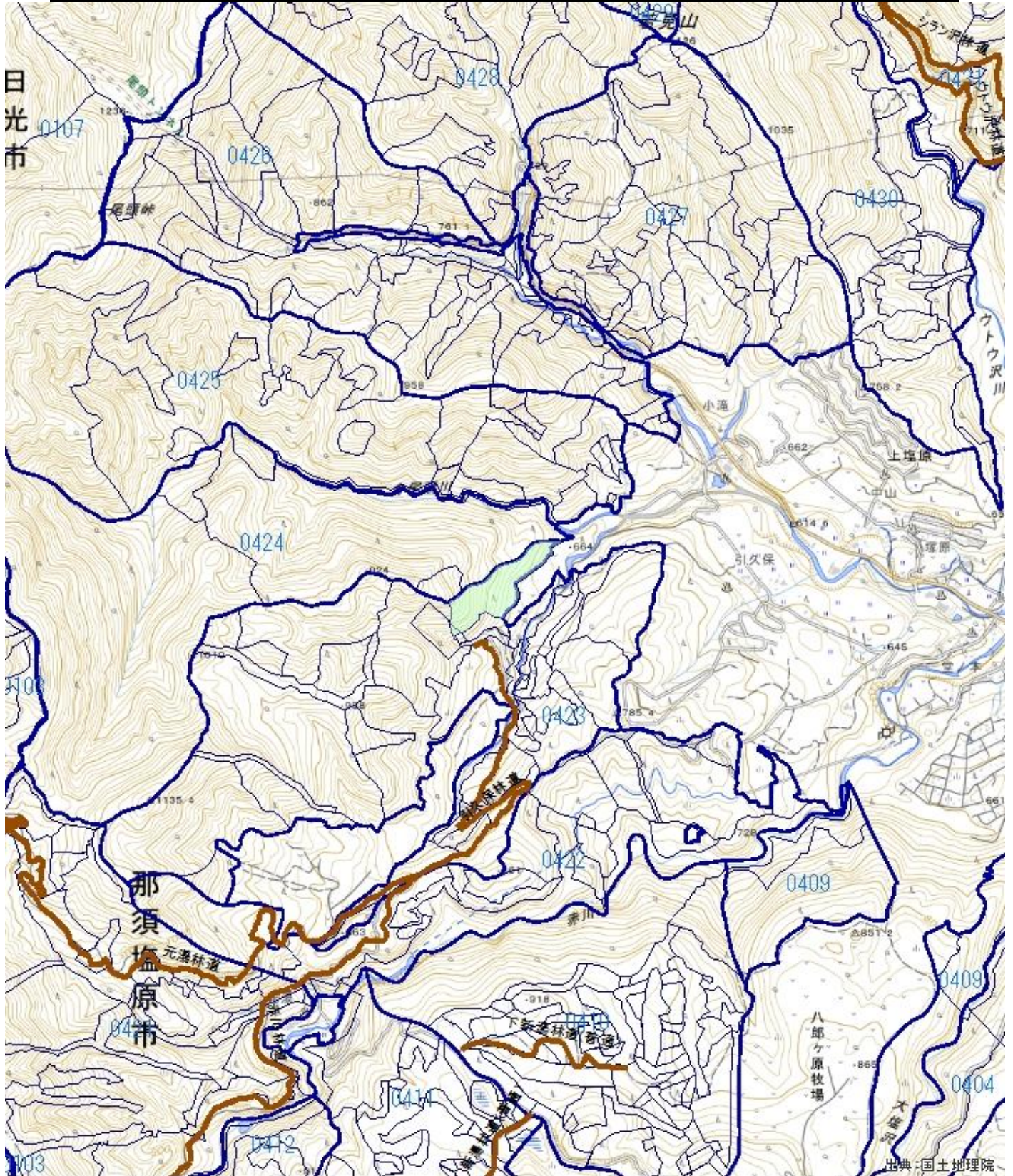
所在： 栃木県那須塩原市 字北山国有林423そ1, 2林小班

面積： 5.0900ha(うち約1haは造林除地のため契約地外となる予定)

※実際の契約面積は実測によります。



縮尺：1/20,000



出典：国土地理院

凡例

区域

