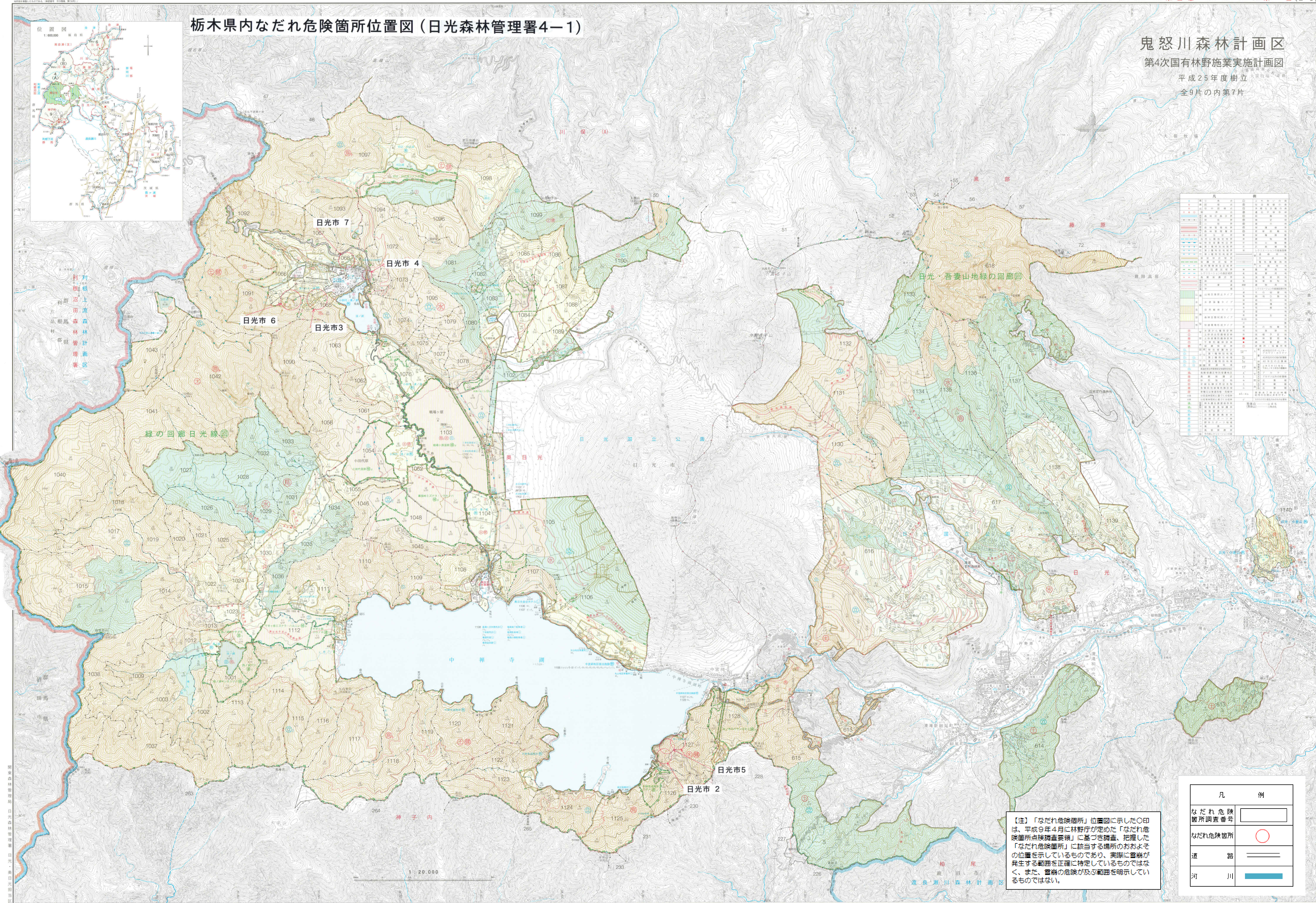
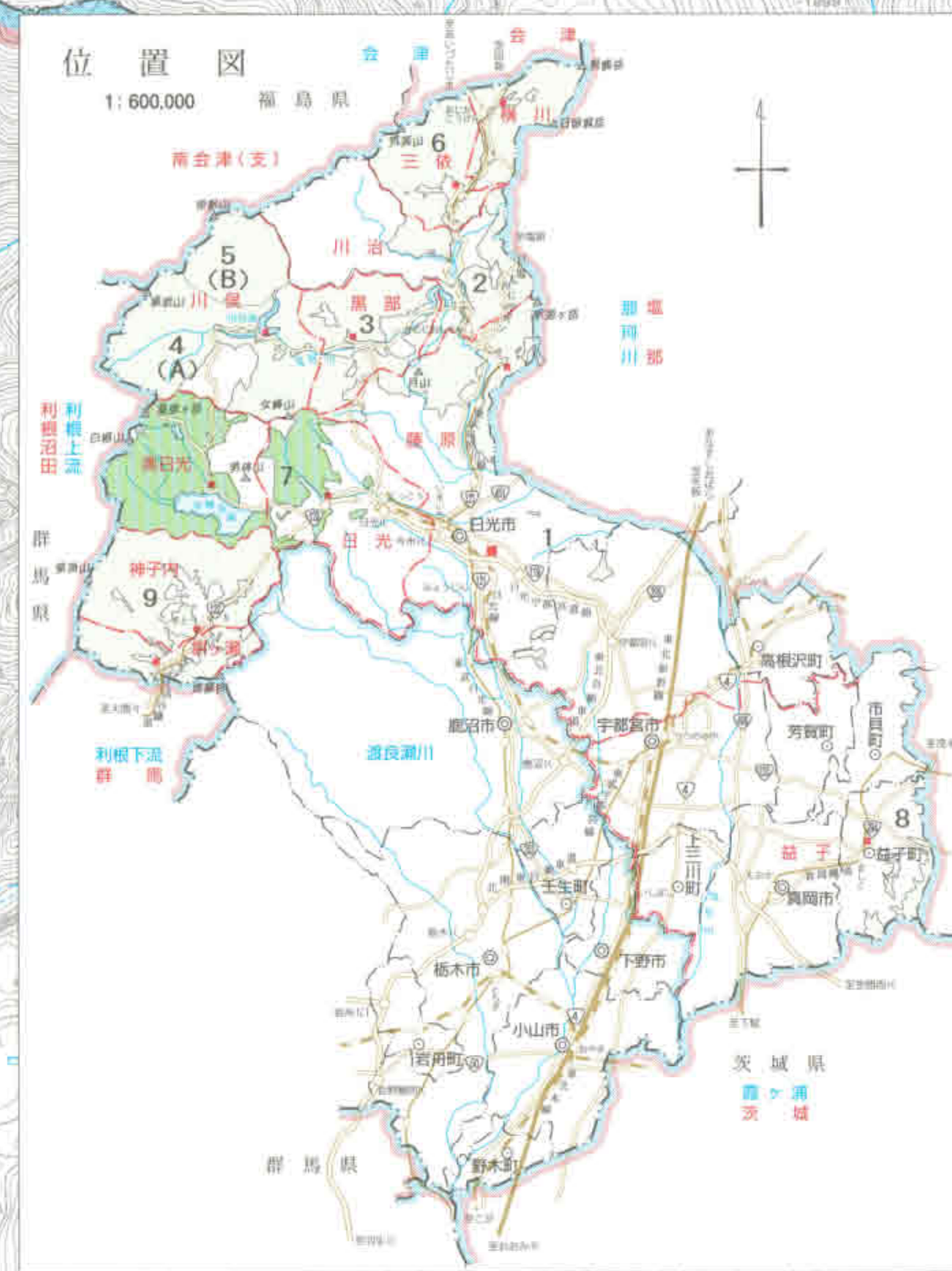


# 栃木県内なだれ危険箇所位置図(日光森林管理署4-1)

鬼怒川森林計画区  
第4次国有林野施業実施計画図  
平成25年度樹立  
全9片の内第7片



凡	例
なだれ危険箇所調査番号	□
なだれ危険箇所	○
道 路	==
河 川	—

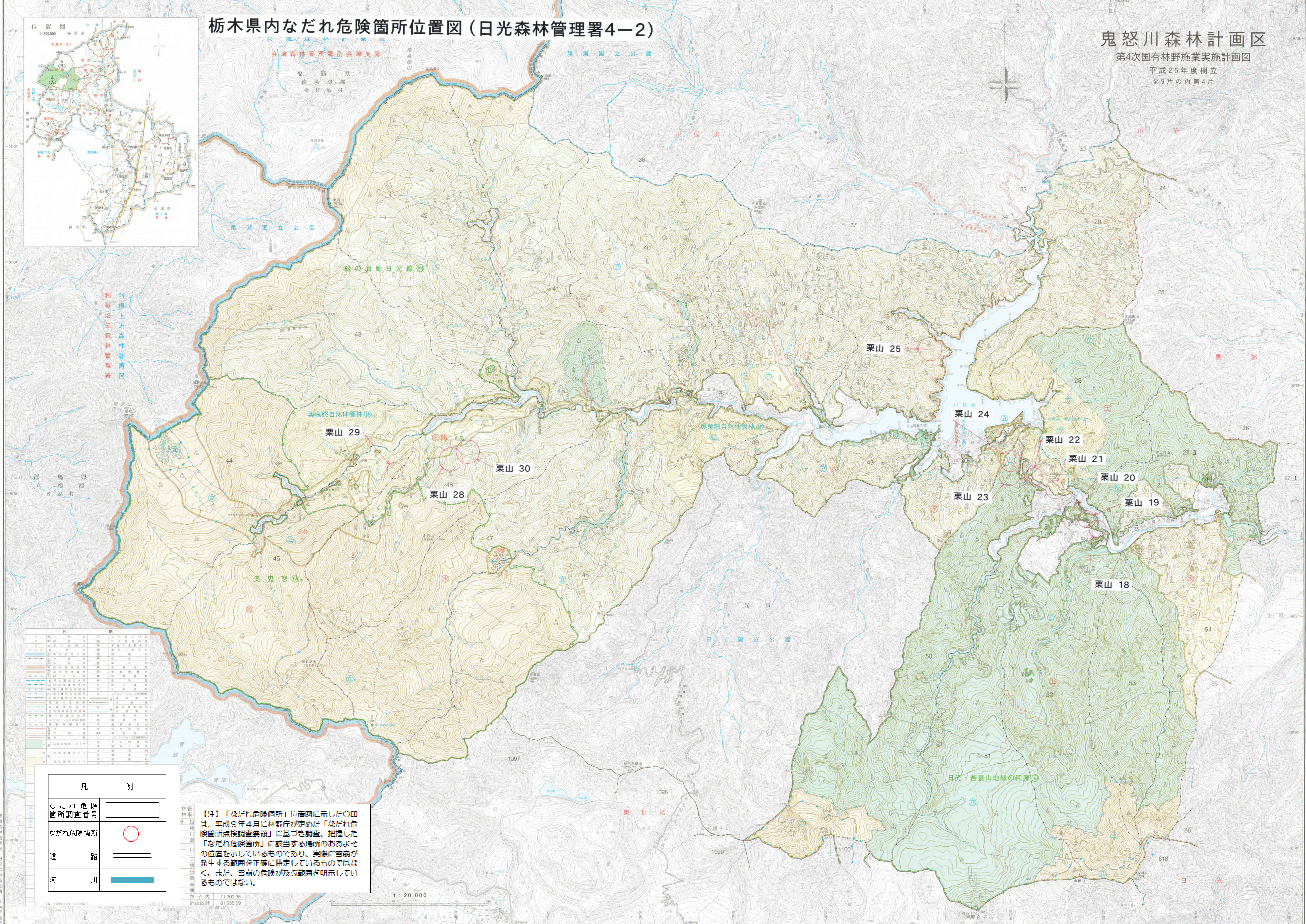
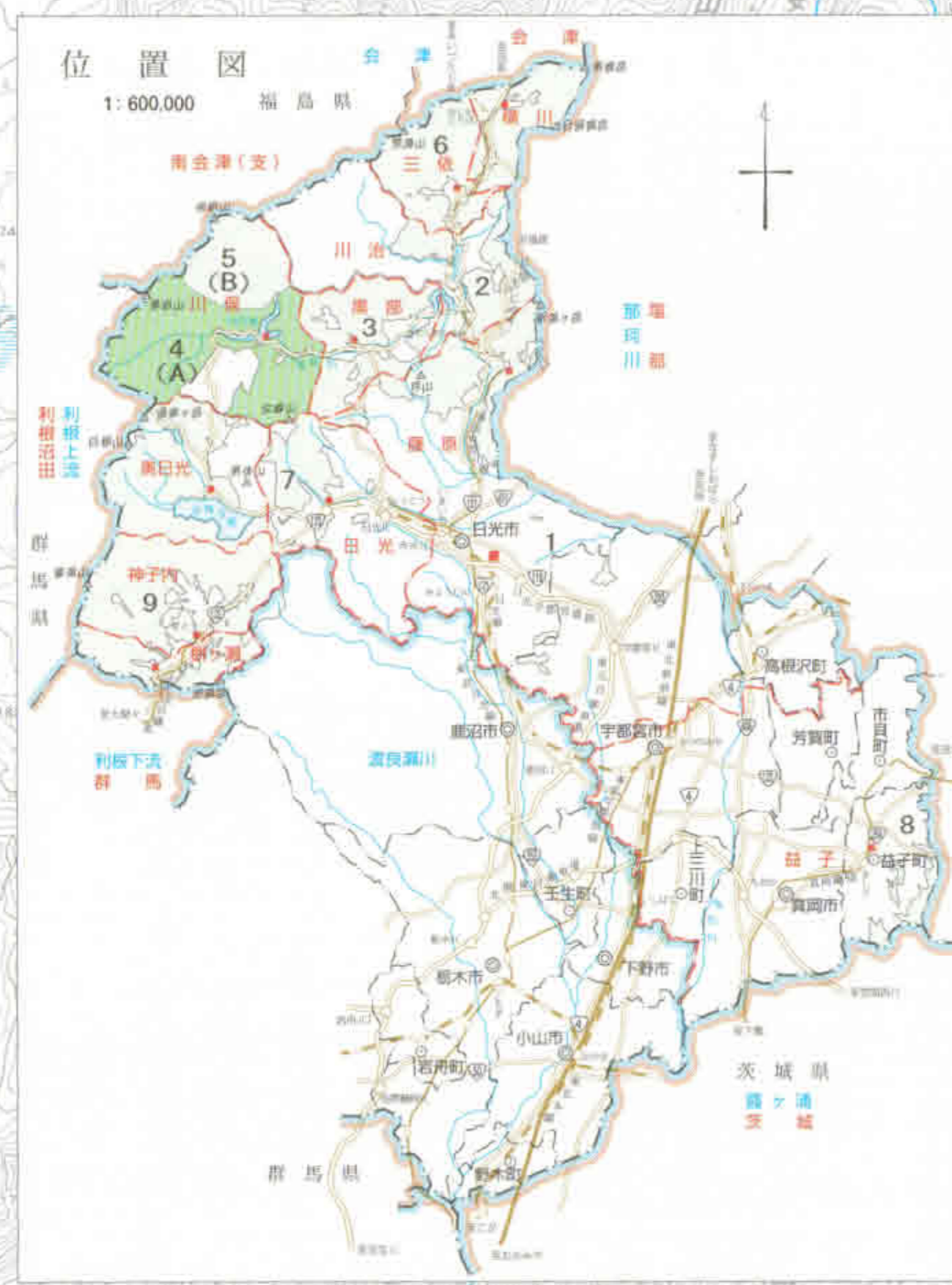
【注】「なだれ危険箇所」位置図に示した○印は、平成9年4月に林野庁が定めた「なだれ危険箇所点検調査要領」に基づき調査、把握した「なだれ危険箇所」に該当する場所のおおよその位置を示しているものであり、実際に雪崩が発生する範囲を正確に特定しているものではなく、また、雪崩の危険が及び範囲を明示しているものではない。

# 栃木県内なだれ危険箇所位置図(日光森林管理署4-2)

## 鬼怒川森林計画区

第4次国有林野施業実施計画図

平成25年度樹立  
全9片の内第4片



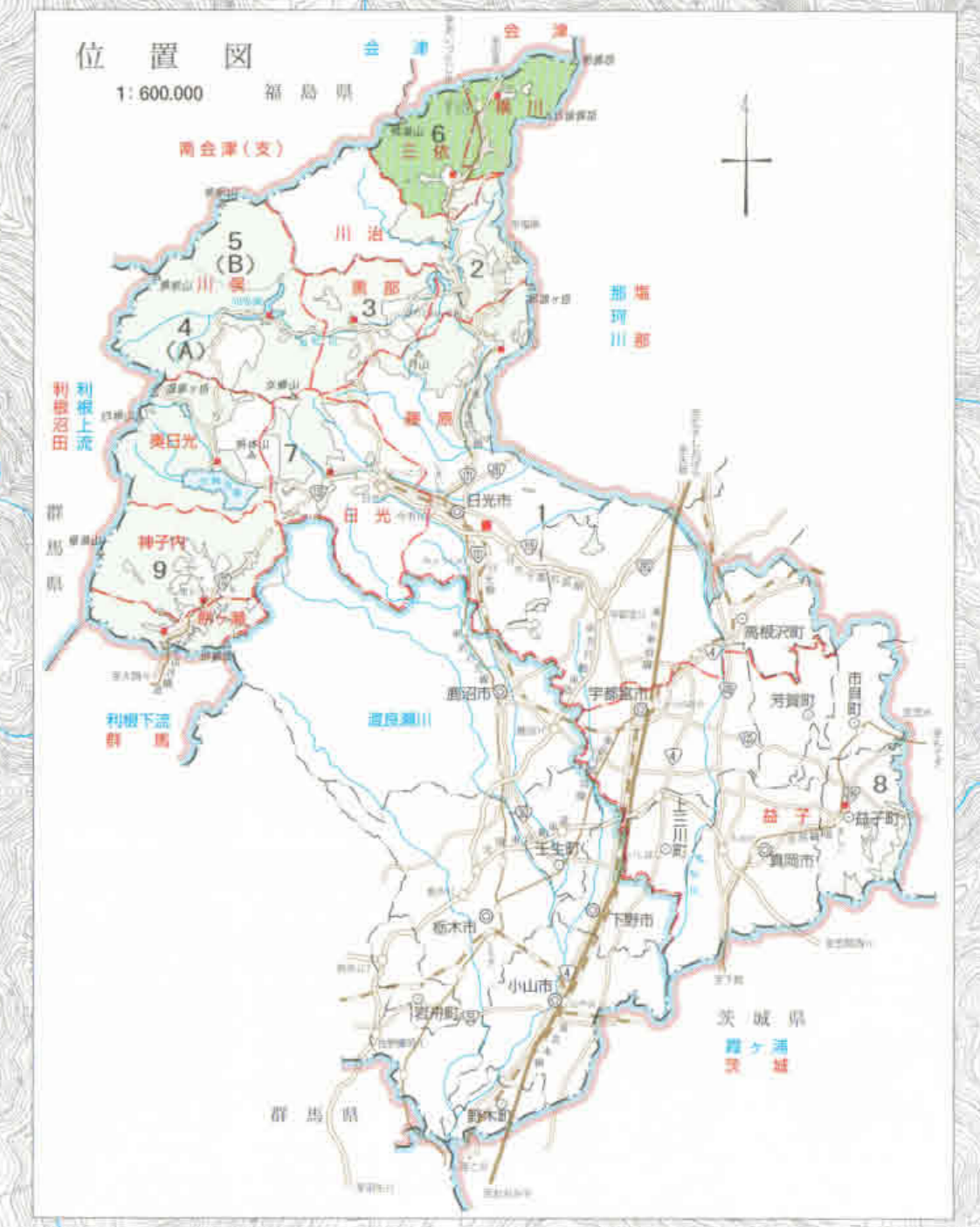
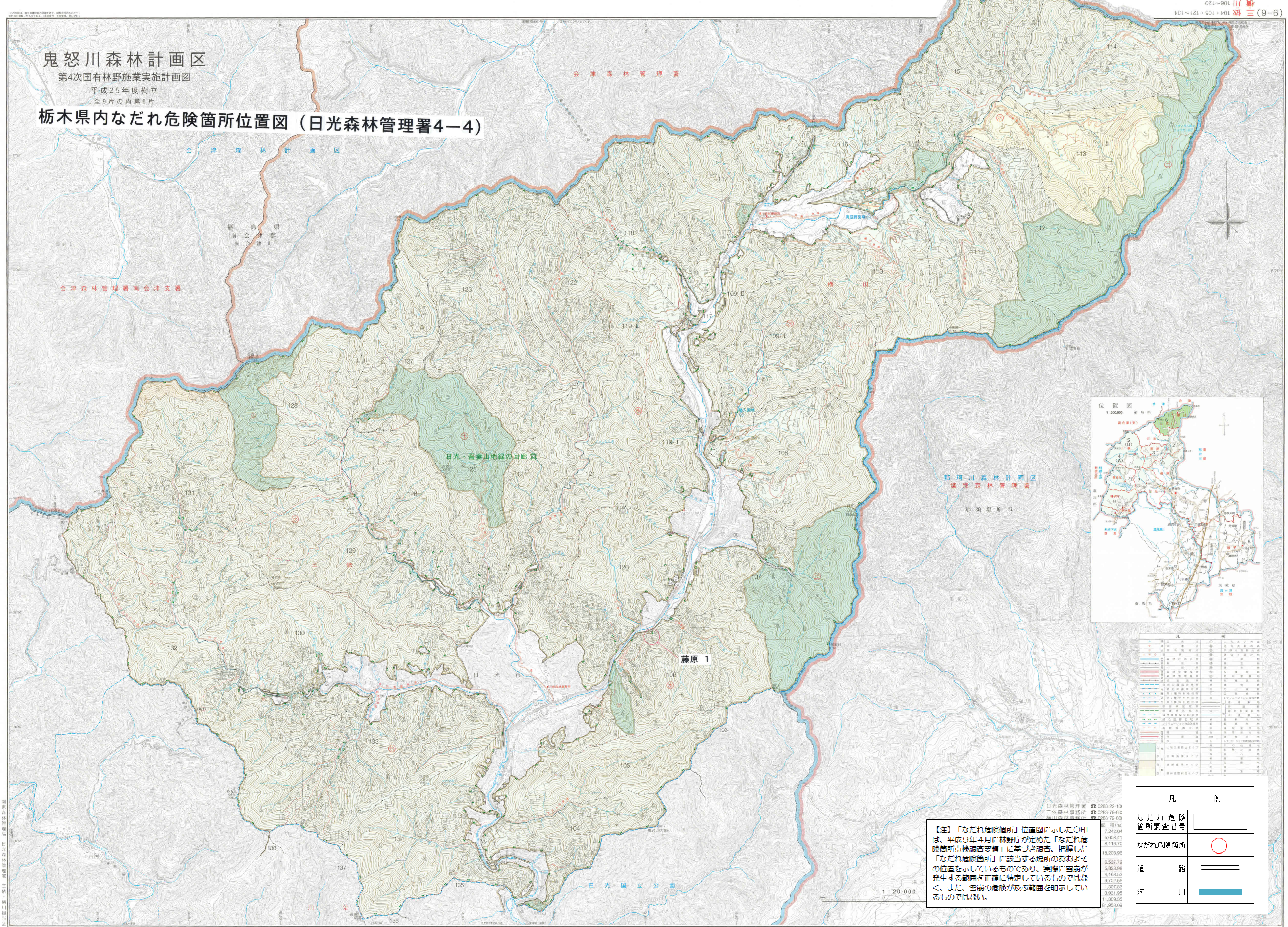
凡	例
なだれ危険箇所調査番号	○
なだれ危険箇所	○
道	==
河	—

【注】「なだれ危険箇所」位置図に示した○印は、平成9年4月に林野庁が定めた「なだれ危険箇所点検調査要領」に基づき調査、把握した「なだれ危険箇所」に該当する場所のおおよその位置を示しているものであり、実際に雪崩が発生する範囲を正確に特定しているものではなく、また、雪崩の危険が及ぶ範囲を明示しているものではない。



鬼怒川森林計画区  
第4次国有林野施業実施計画図  
平成25年度樹立  
全9片の内第6片

栃木県内なだれ危険箇所位置図（日光森林管理署4-4）



凡 例	
なだれ危険箇所調査番号	○
なだれ危険箇所	○
道 路	==
河 川	—

【注】「なだれ危険箇所」位置図に示した○印は、平成9年4月に林野庁が定めた「なだれ危険箇所点検調査要領」に基づき調査、把握した「なだれ危険箇所」に該当する場所のおおよその位置を示しているものであり、実際に雪崩が発生する範囲を正確に特定しているものではなく、また、雪崩の危険が及ぶ範囲を明示しているものではない。

日光森林管理署 ☎ 0288-22-10  
三 依 森林事務所 ☎ 0288-79-00  
横 川 森林事務所 ☎ 0288-79-06  
面積 (ha)  
7,242.04  
5,608.41  
8,116.70  
18,208.96  
6,537.70  
5,823.98  
4,168.53  
9,709.55  
1,307.85  
3,931.95  
11,309.35  
81,958.05