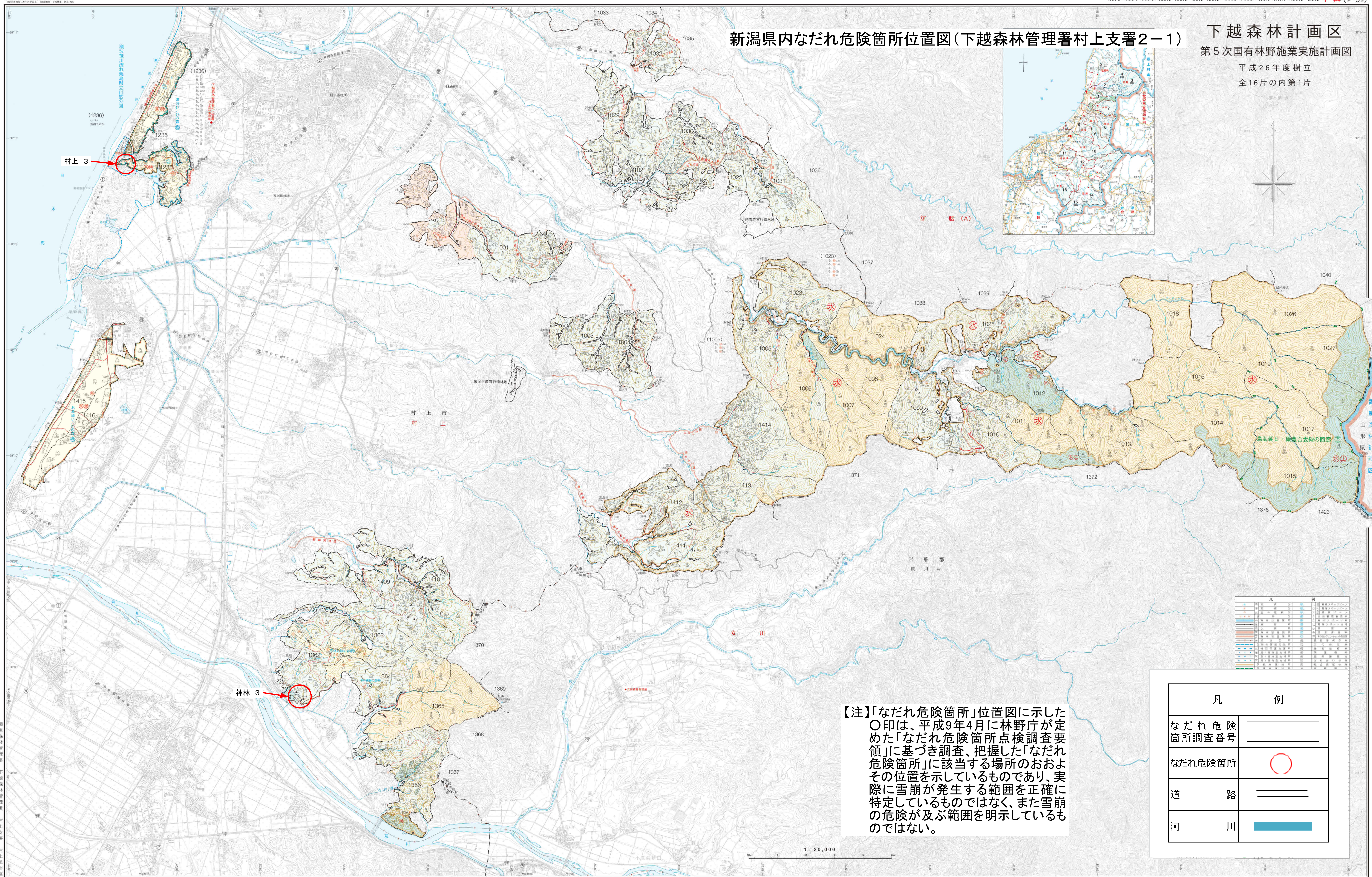


新潟県内なだれ危険箇所位置図(下越森林管理署村上支署2-1)

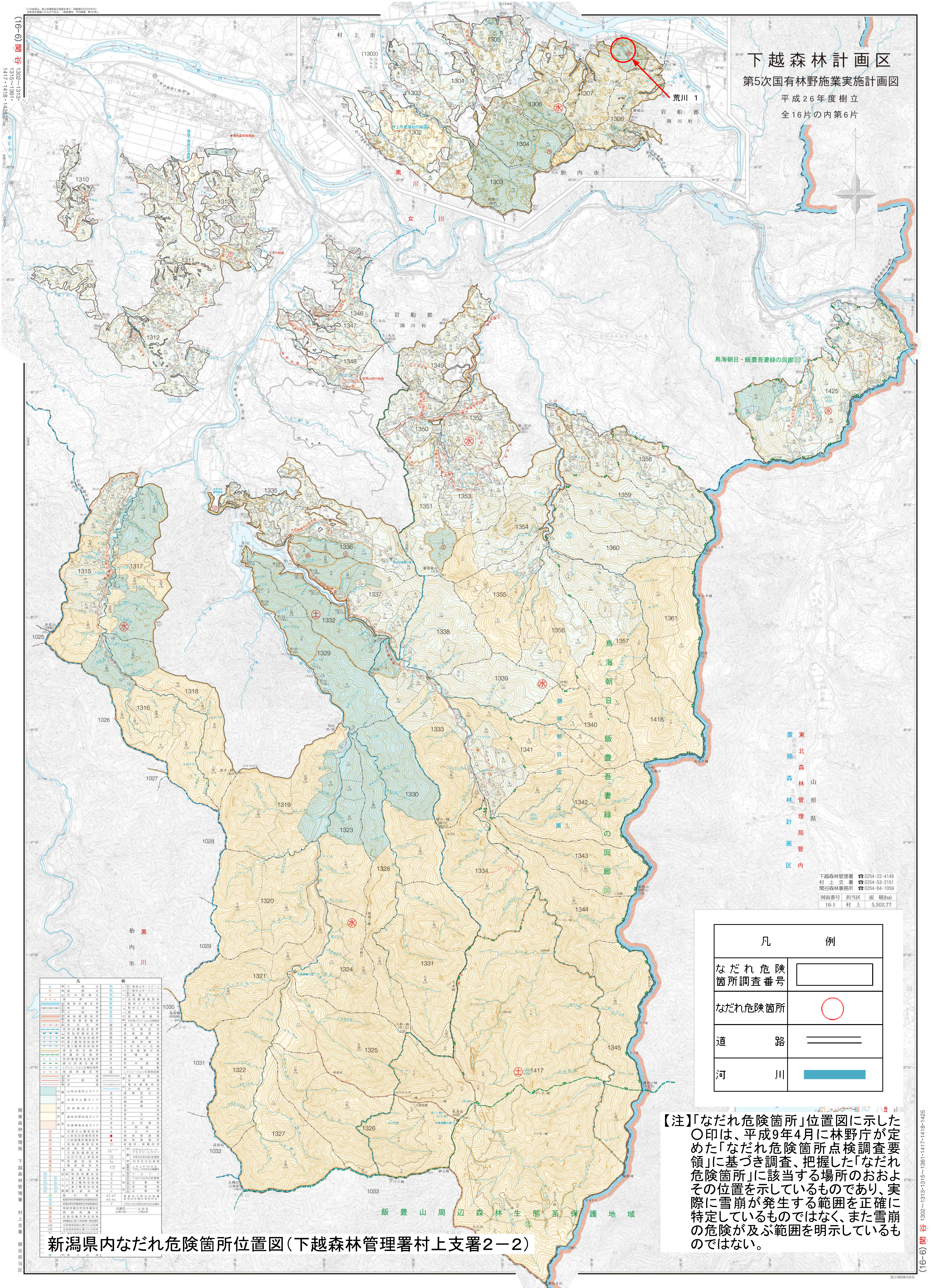
下越森林計画区
第5次国有林野施業実施計画図
平成26年度樹立
全16片の内第1片



【注】「なだれ危険箇所」位置図に示した○印は、平成9年4月に林野庁が定めた「なだれ危険箇所点検調査要領」に基づき調査、把握した「なだれ危険箇所」に該当する場所のおおよその位置を示しているものであり、実際に雪崩が発生する範囲を正確に特定しているものではなく、また雪崩の危険が及ぶ範囲を明示しているものではない。

凡		例
なだれ危険箇所調査番号		
なだれ危険箇所		○
道	路	==
河	川	■

下越森林計画区 第5次国有林野施業実施計画図 平成26年度樹立 全16片の内第6片



置東
備北
前森
林山
管形
理理
局局
管管
面面
区區
管内

下越森林管理署 ☎0254-22-4146
村上支署 ☎0254-53-2151
関谷森林事務所 ☎0254-64-1059

図面番号	担当区	面積(ha)
16-1	村上	5,502.77

凡	例	説明
(○)	(○)	なだれ危険箇所調査番号
(●)	(●)	なだれ危険箇所
(=)	(=)	道路
(川)	(川)	河川

凡 例	
なだれ危険箇所調査番号	()
なだれ危険箇所	(●)
道 路	(=)
河 川	(川)

【注】「なだれ危険箇所」位置図に示した○印は、平成9年4月に林野庁が定めた「なだれ危険箇所点検調査要領」に基づき調査、把握した「なだれ危険箇所」に該当する場所のおおよその位置を示しているものであり、実際に雪崩が発生する範囲を正確に特定しているものではなく、また雪崩の危険が及ぶ範囲を明示しているものではない。

新潟県内なだれ危険箇所位置図(下越森林管理署村上支署2-2)