

新潟県内なだれ危険箇所位置図(中越森林管理署7-3)

中越森林計画区

第4次国有林野施業実施計画図

平成24年度樹立

全9片の内第2片



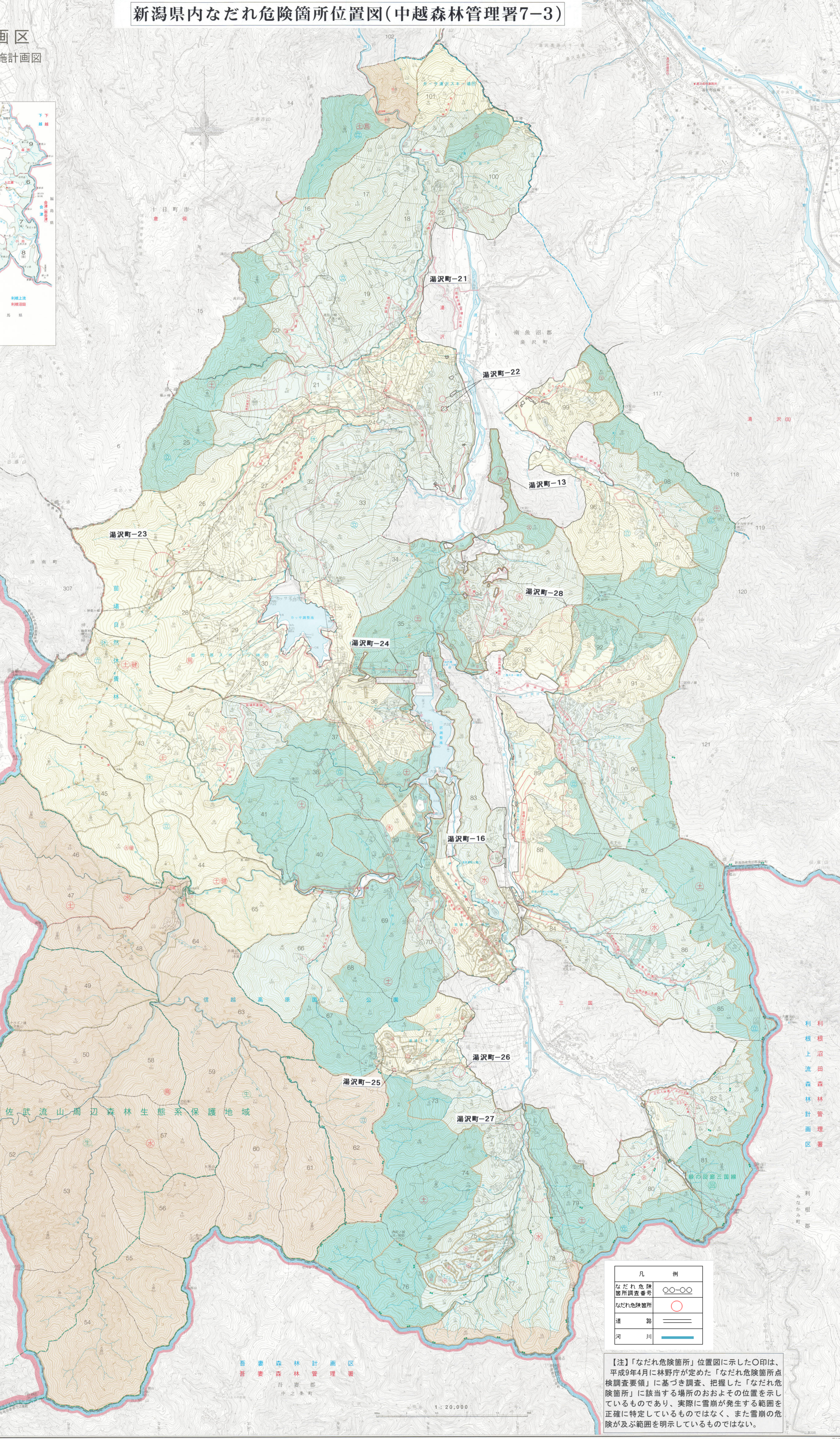
凡	例
なだれ危険箇所調査番号	〇〇-〇〇
なだれ危険箇所	○
道路	==
河川	—

図面番号	担当区	面積(ha)
9-1	會保	9,714.50
9-2	三国	12,163.05
9-3	湯沢	13,739.12
9-4	六日町	18,718.66
9-5	入道瀬	11,324.53
9-6	小出	21,783.56
9-7	森町	16,748.90
9-8	計画区計	104,192.32

中越森林管理署 ☎025-772-2143
 三国森林事務所 ☎025-789-2030
 湯沢森林事務所 ☎025-784-2276

千曲川下流森林管理計画区内

佐武流山周辺森林生態系保護地域



凡	例
なだれ危険箇所調査番号	〇〇-〇〇
なだれ危険箇所	○
道路	==
河川	—

【注】「なだれ危険箇所」位置図に示した○印は、平成9年4月に林野庁が定めた「なだれ危険箇所点検調査要領」に基づき調査、把握した「なだれ危険箇所」に該当する場所のおおよその位置を示しているものであり、実際に雪崩が発生する範囲を正確に特定しているものではなく、また雪崩の危険が及ぶ範囲を明示しているものではない。

1:20,000