

下越森林計画区 第5次国有林野施業実施計画図 平成26年度樹立 全16片の内第13片

新潟県内なだれ危険箇所位置図(下越森林管理署4-1)

山形県
東北森林管理局管内
置賜森林計画区

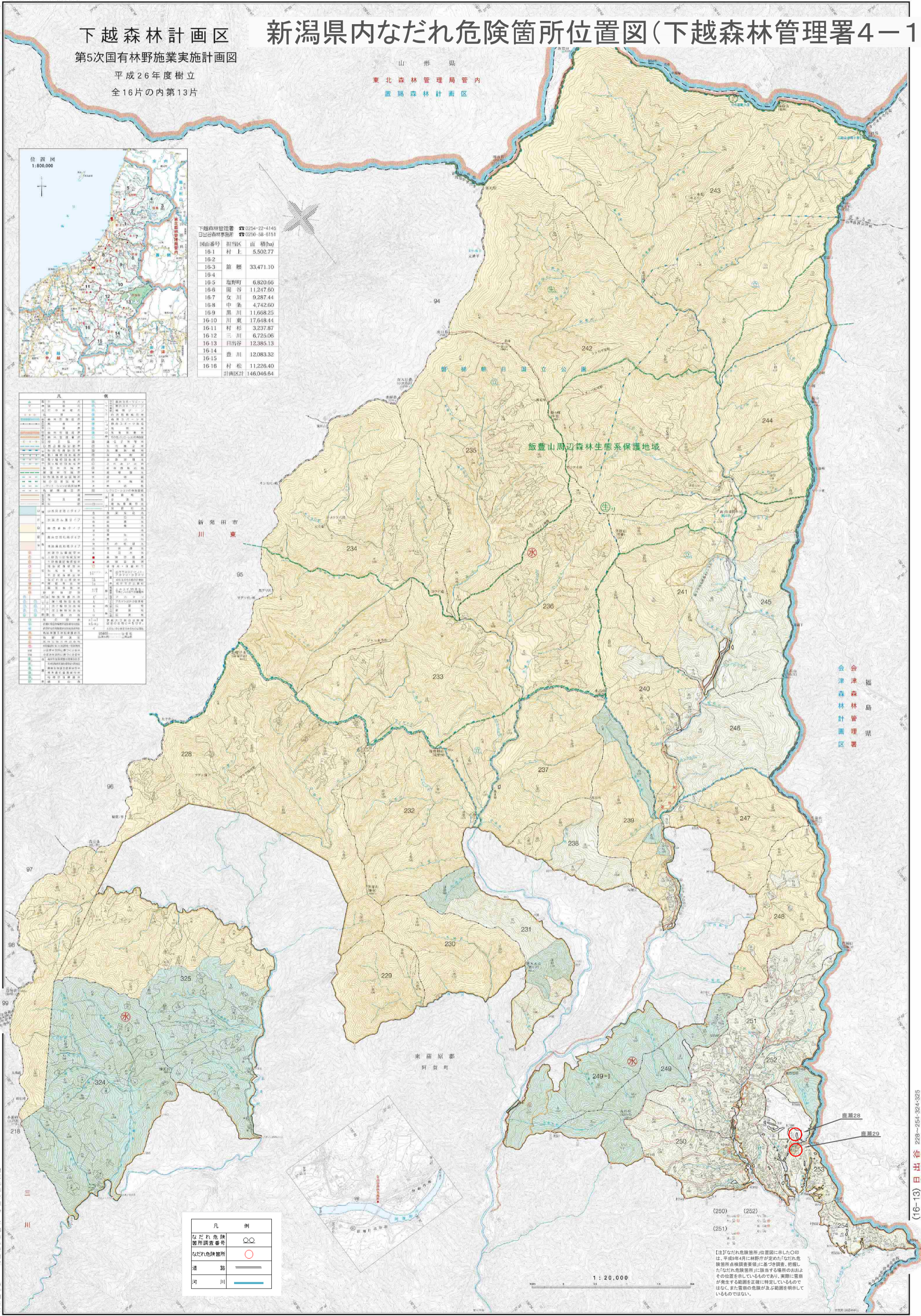


下越森林管理署 ☎0254-22-4140
日出谷森林事務所 ☎0250-58-6191

図面番号	担当区	面積(ha)
16-1	村上	5,502.77
16-2		
16-3	籠	33,471.10
16-4		
16-5	湯野町	6,820.66
16-6	関谷	11,247.60
16-7	女川	9,287.44
16-8	中条	4,742.60
16-9	黒川	11,668.25
16-10	川東	17,648.44
16-11	村杉	3,237.87
16-12	三川	6,725.06
16-13	日出谷	12,385.13
16-14	豊川	12,083.32
16-15		
16-16	村松	11,226.40
計画区計		146,046.64

凡	例
なだれ危険箇所調査番号	○
なだれ危険箇所	○
道 路	——
河 川	——

凡	例
新発田市	
川 東	
東蒲原郡	
阿賀町	
飯豊山周辺森林生態系保護地域	
会津森林計画区	
福島県	



【注】「なだれ危険箇所」位置図に示した○印は、平成26年4月に林野庁が定めた「なだれ危険箇所」を調査対象に基づき調査、把握した「なだれ危険箇所」に該当する場所のおおよその位置を示しているものであり、実際に雪崩が発生する箇所を正確に特定しているものではなく、また雪崩の危険性及び範囲を明示しているものではない。

1 : 20,000

