

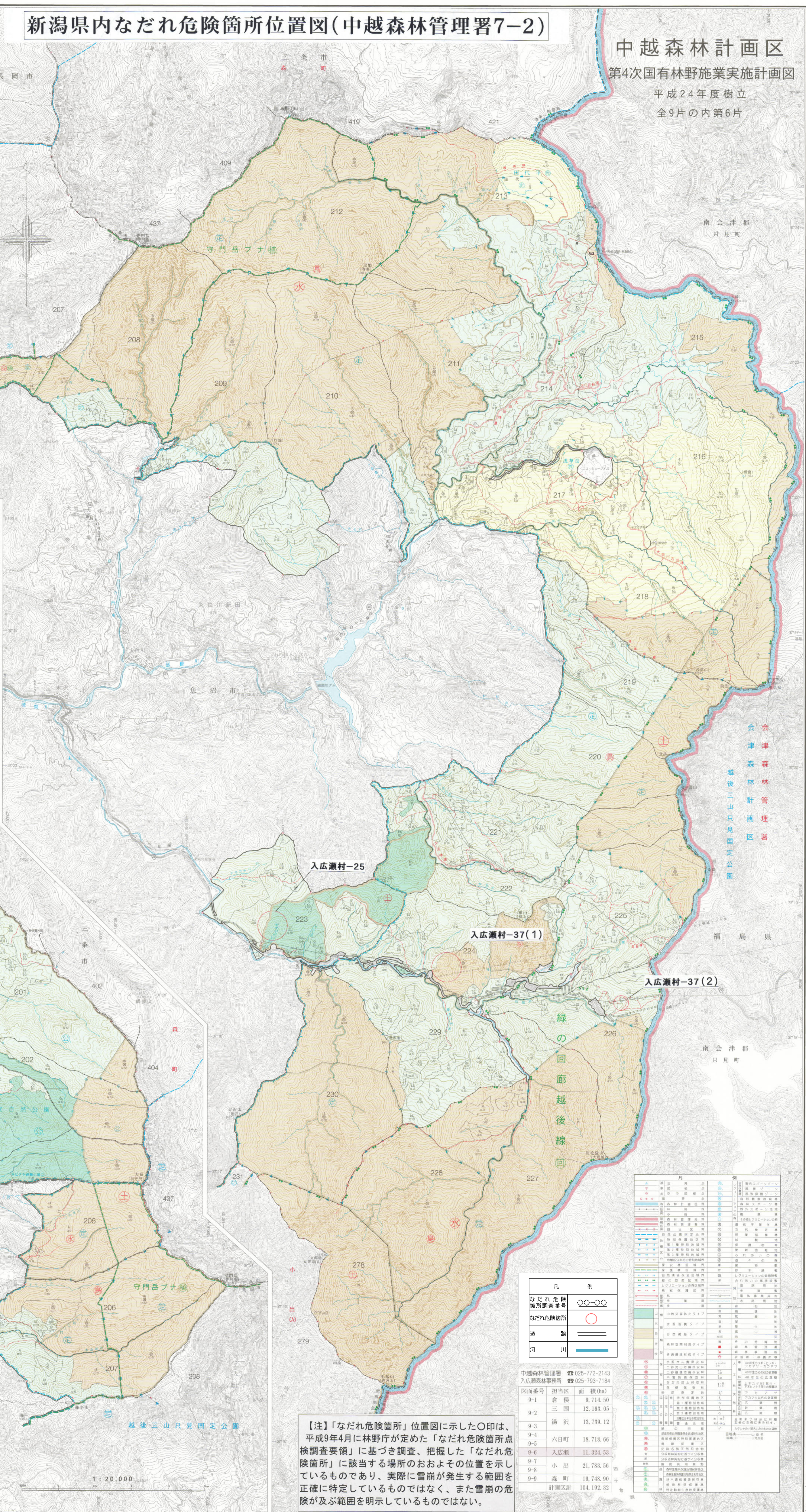
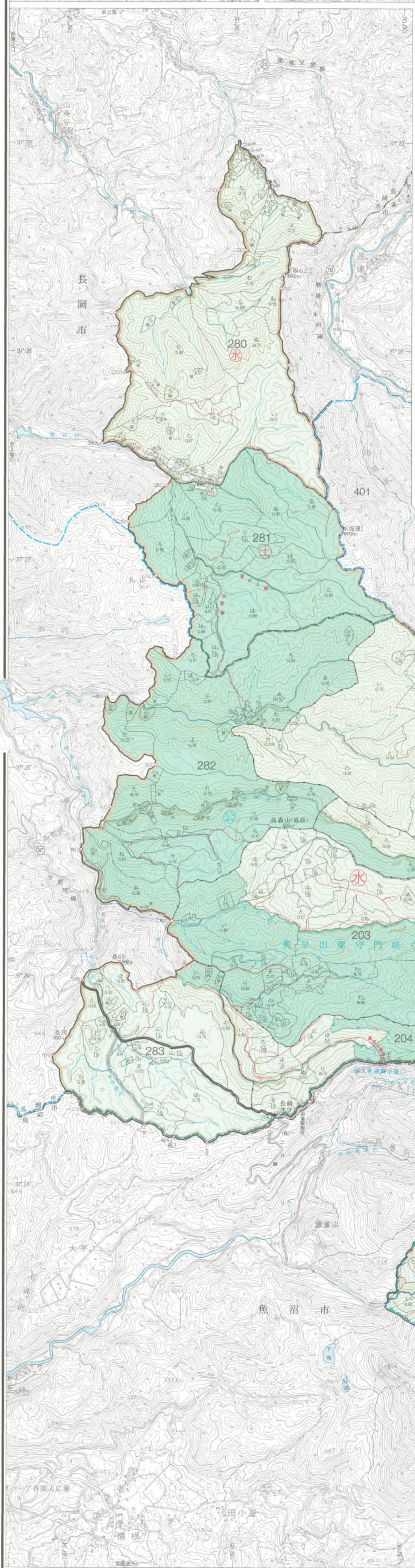
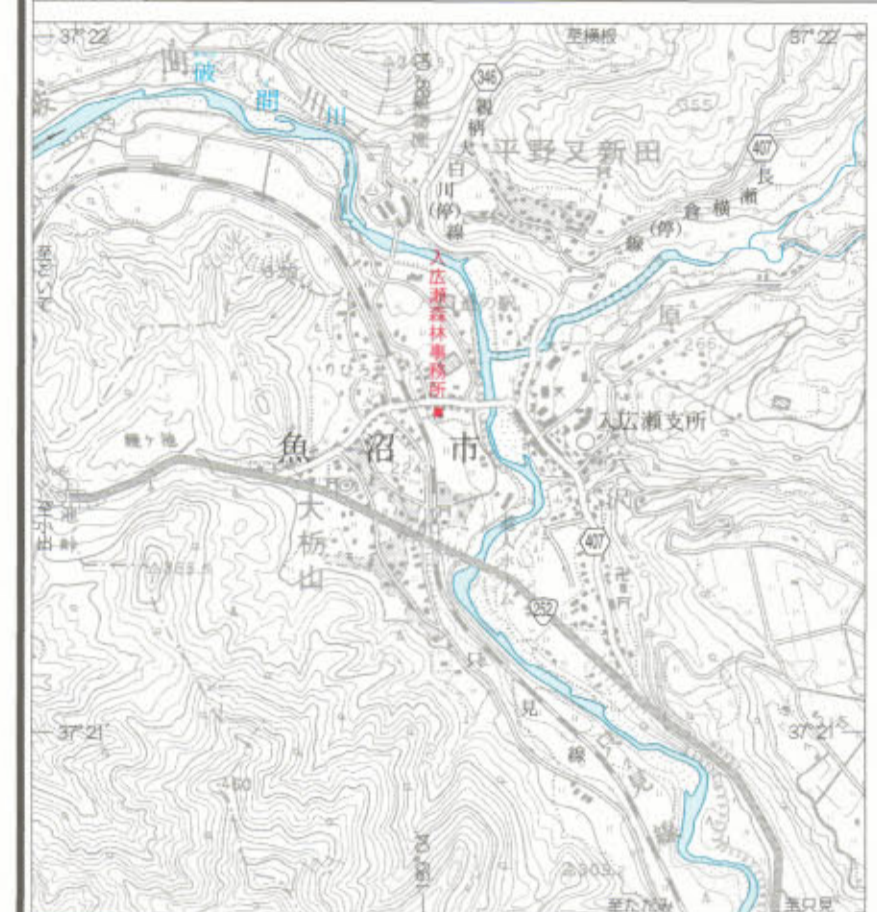
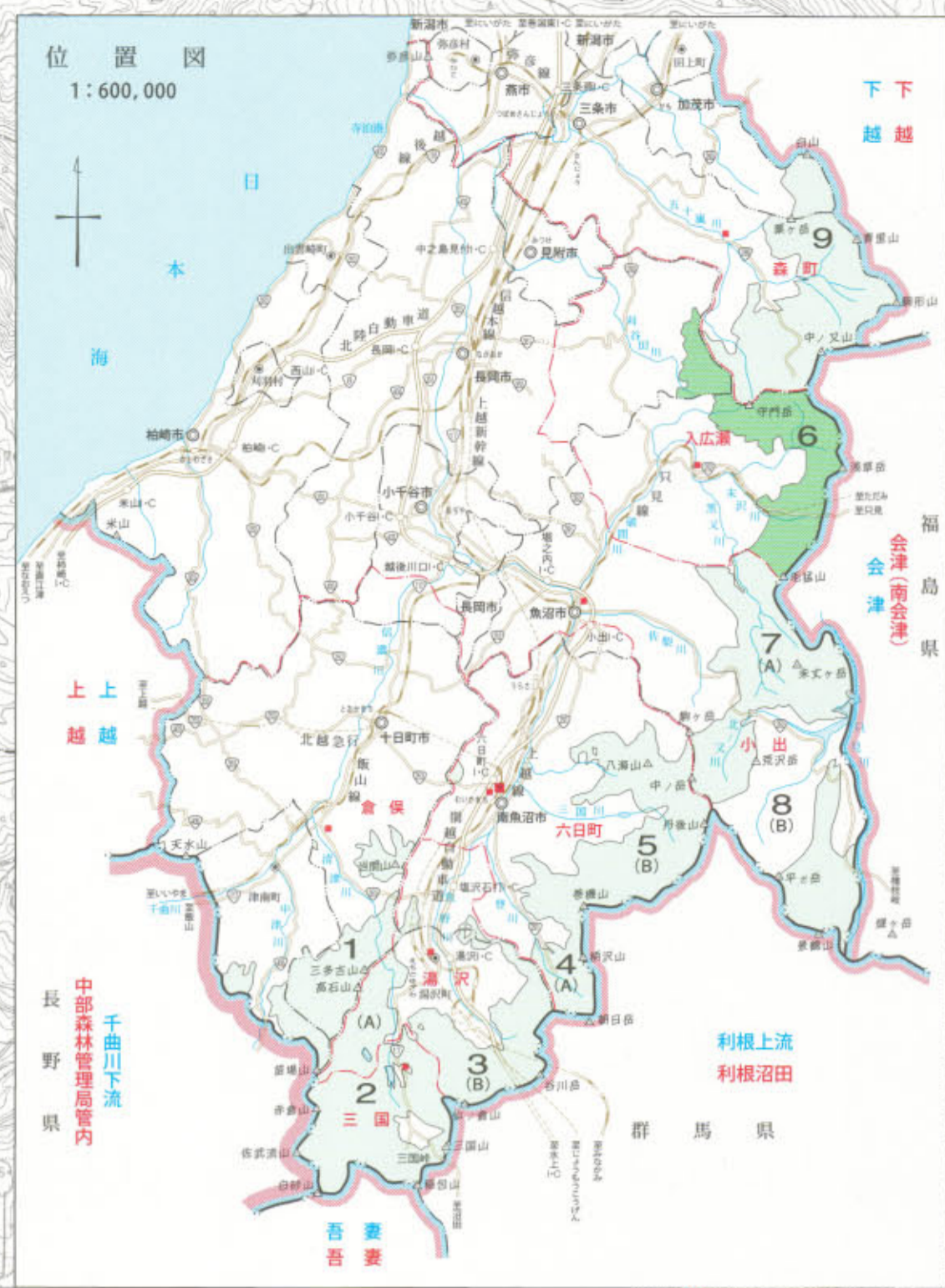
新潟県内なだれ危険箇所位置図(中越森林管理署7-2)

中越森林計画区

第4次国有林野施業実施計画図

平成24年度樹立

全9片の内第6片



会津森林管理署
越後三山只見国定公園

福島県
南会津郡 只見町
北会津郡 只見町

凡 例	
なだれ危険箇所調査番号	〇〇-〇〇
なだれ危険箇所	○
道 路	—
河 川	—

調査番号	担当区	面積 (ha)
9-1	合 俣	9,714.50
9-2	三 国	12,163.05
9-3	湯 沢	13,739.12
9-4	六 日 町	18,718.06
9-5	入 広 瀬	11,324.53
9-7	小 出	21,783.56
9-8	森 町	16,748.90
9-9	計画区計	104,192.32

【注】「なだれ危険箇所」位置図に示した○印は、平成9年4月に林野庁が定めた「なだれ危険箇所点検調査要領」に基づき調査、把握した「なだれ危険箇所」に該当する場所のおおよその位置を示しているものであり、実際に雪崩が発生する範囲を正確に特定しているものではなく、また雪崩の危険が及ぶ範囲を明示しているものではない。

1:20,000