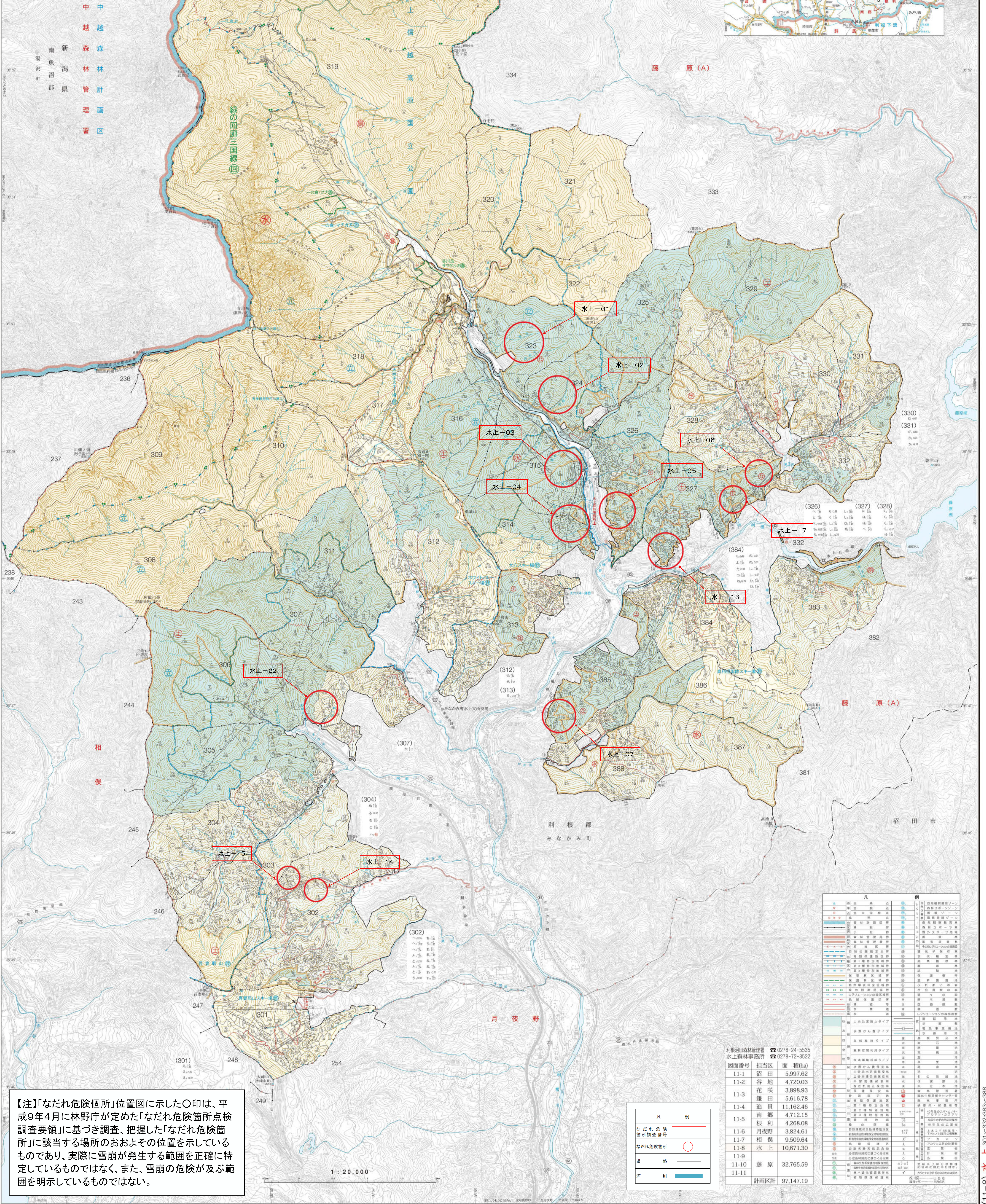


群馬県内なだれ危険箇所位置図(利根沼田森林管理署 4-2)

利根上流森林計画区

第5次国有林野施業実施計画図

平成27年度樹立
全11片の内第8片



中越新森森
越越林林
中中林林
越越林林
中中林林
越越林林
中中林林
越越林林

【注】「なだれ危険箇所」位置図に示した○印は、平成9年4月に林野庁が定めた「なだれ危険箇所点検調査要領」に基づき調査、把握した「なだれ危険箇所」に該当する場所のおおよその位置を示しているものであり、実際に雪崩が発生する範囲を正確に特定しているものではなく、また、雪崩の危険が及ぶ範囲を明示しているものではない。

凡	例
なだれ危険箇所調査番号	○
なだれ危険箇所	○
道	—
河川	—

図面番号	担当区	面積(ha)
11-1	沼田	5,997.62
11-2	谷地	4,720.03
11-3	花咲	3,898.93
11-3	鎌田	5,616.78
11-4	追貝	11,162.46
11-5	南郷	4,712.15
11-5	根利	4,268.08
11-6	月夜野	3,824.61
11-7	相保	9,509.64
11-8	水上	10,671.30
11-9		
11-10	藤原	32,765.59
11-11	計画区計	97,147.19

この地図は、国土院の委託を受けて、測量資料の2万5千分の地形図を基に作成したものである。(測量資料：平成27年)

群馬県内なだれ危険箇所位置図 (利根沼田森林管理署 4-4)

利根上流森林計画区

第5次国有林野施業実施計画図

平成27年度樹立
全11片の内第11片



藤原(B)

349

藤原(A)

利根郡
みなかみ町

水上-16

凡	例
なだれ危険箇所調査番号	
なだれ危険箇所	
道	
河	

【注】「なだれ危険箇所」位置図に示した○印は、平成9年4月に林野庁が定めた「なだれ危険箇所点検調査要領」に基づき調査、把握した「なだれ危険箇所」に該当する場所のおおよその位置を示しているものであり、実際に雪崩が発生する範囲を正確に特定しているものではなく、また、雪崩の危険が及ぶ範囲を明示しているものではない。

図面番号	担当区	面積(ha)
11-1	沼田	5,997.62
11-2	谷地	4,720.03
11-3	花咲	3,898.93
11-4	鎌田	5,616.78
11-5	追貝	11,162.46
11-6	南郷	4,712.15
11-7	根利	4,268.08
11-8	月夜野	3,824.61
11-9	相俣	9,509.64
11-10	水上	10,671.30
11-11	藤原	32,765.59
計画区計		97,147.19

1:20,000

(11-11) 藤原 A B C 352~362

関東森林管理局 利根沼田森林管理署 藤原担当区

(11-11) 藤原 A B C 352~362

国土院株式会社