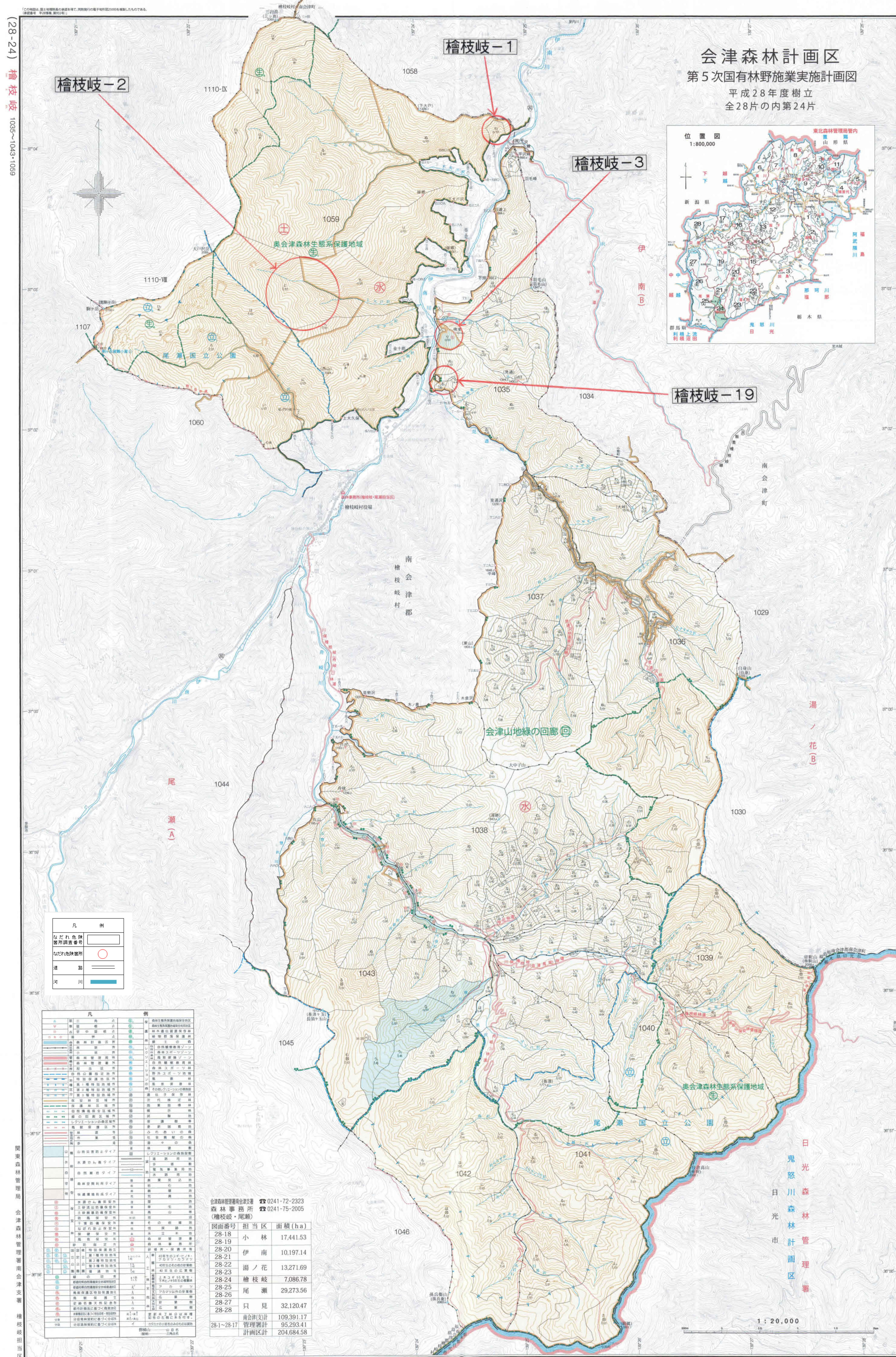


福島県内なだれ危険箇所位置図（会津森林管理署南会津支署5-3）



(28-24) 檜枝岐 1035~1043-1039

南会津森林管理署 会津森林計画区 南会津支署 檜枝岐担当区

(28-24) 檜枝岐 1035~1043-1039

【注】「なだれ危険箇所」位置図に示した○印は、平成9年4月に林野庁が定めた「なだれ危険箇所点検調査要領」に基づき調査、把握した「なだれ危険箇所」に該当する場所のおおよその位置を示しているものであり、実際に雪崩が発生する範囲を正確に特定しているものではなく、また雪崩の危険が及ぶ範囲を示しているものではない。