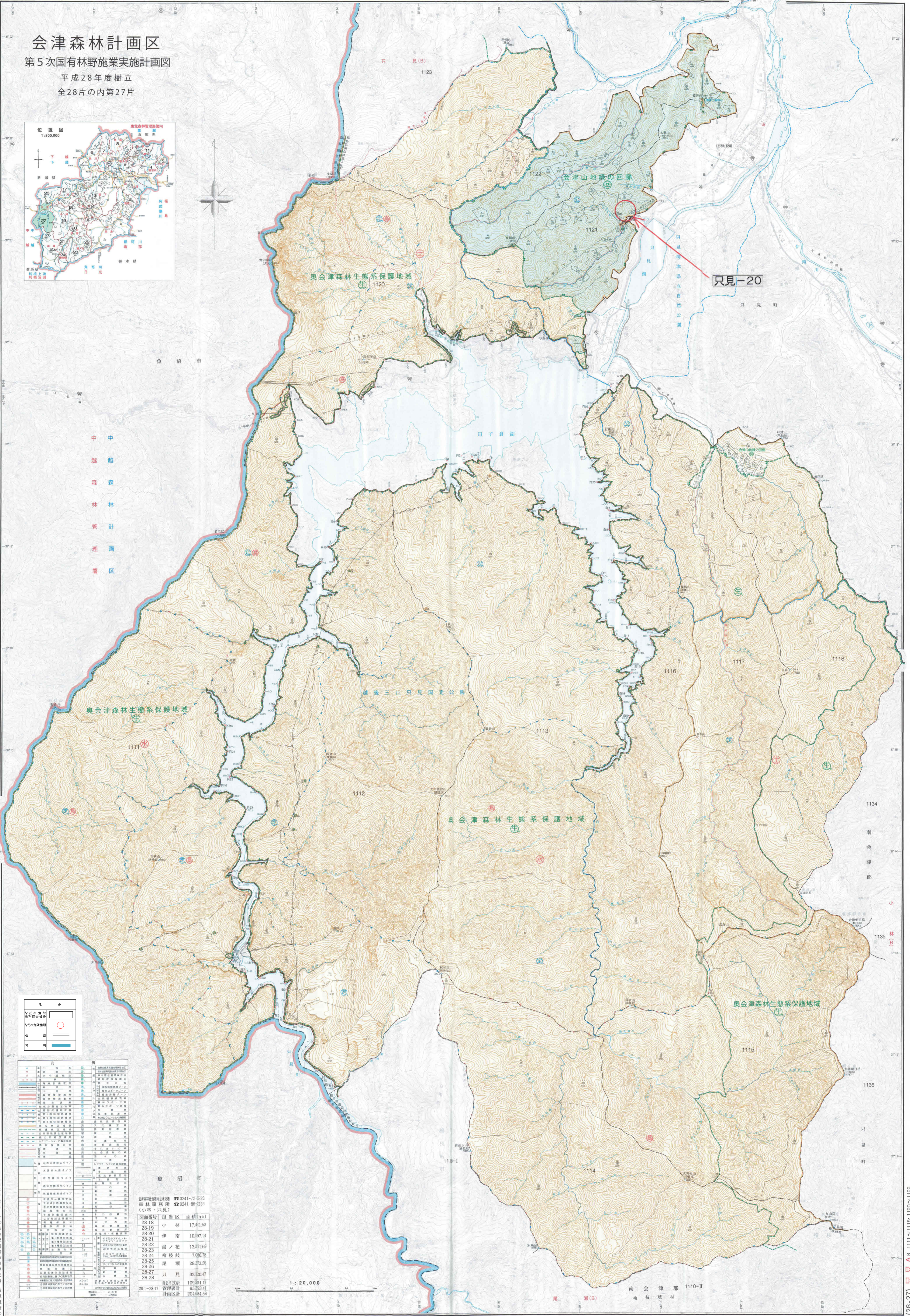


(28-27) 只見 AB 1111~1118-1120~1122

会津森林計画区
第5次国有林野施業実施計画図
平成28年度樹立
全28片の内第27片



中
越
越
森
林
管
理
区

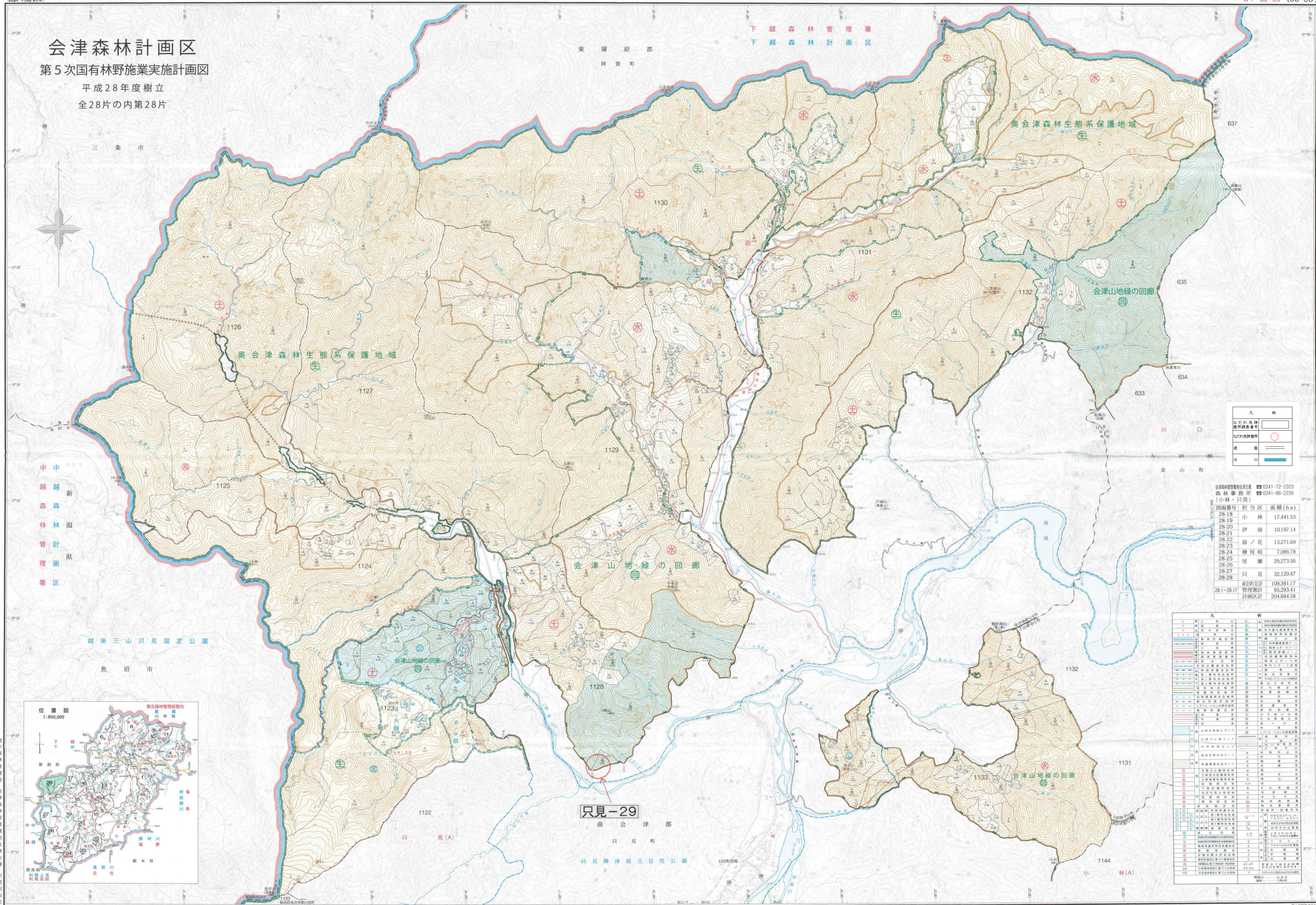
凡 例	
なだれ危険箇所	○
なだれ危険箇所	○
道 路	—
河 川	—

片名	面積(ha)	樹立種別	樹立数	備 考
28-18	小林	17.41.53		
28-19	伊南	10.107.14		
28-20	尾瀬	29.273.58		
28-21	只見	32.120.47		
28-22	只見	32.120.47		
28-23	只見	32.120.47		
28-24	只見	32.120.47		
28-25	只見	32.120.47		
28-26	只見	32.120.47		
28-27	只見	32.120.47		
28-28	只見	32.120.47		
28-1-28.17	管理費計	95.293.41		
28-1-28.17	計画区計	204.884.58		

【注】「なだれ危険箇所」位置図に示した○印は、平成9年4月に林野庁が定めた「なだれ危険箇所点検調査要領」に基づき調査、把握した「なだれ危険箇所」に該当する場所のおおよその位置を示しているものであり、実際に雪崩が発生する範囲を正確に特定しているものではなく、また雪崩の危険が及ぶ範囲を明示しているものではない。

(28-27) 只見 AB 1111~1118-1120~1122

福島県内なだれ危険箇所位置図（会津森林管理署南会津支署5-5）



(28-28) 只見 AB1123～1133

【注】「なだれ危険箇所」位置図に示した○印は、平成9年4月に林野庁が定めた「なだれ危険箇所点検調査要領」に基づき調査、把握した「なだれ危険箇所」に該当する場所のおよその位置を示しているものであり、実際に雪崩が発生する範囲を正確に特定しているものではなく、また雪崩の危険が及ぶ範囲を明示しているものではない。