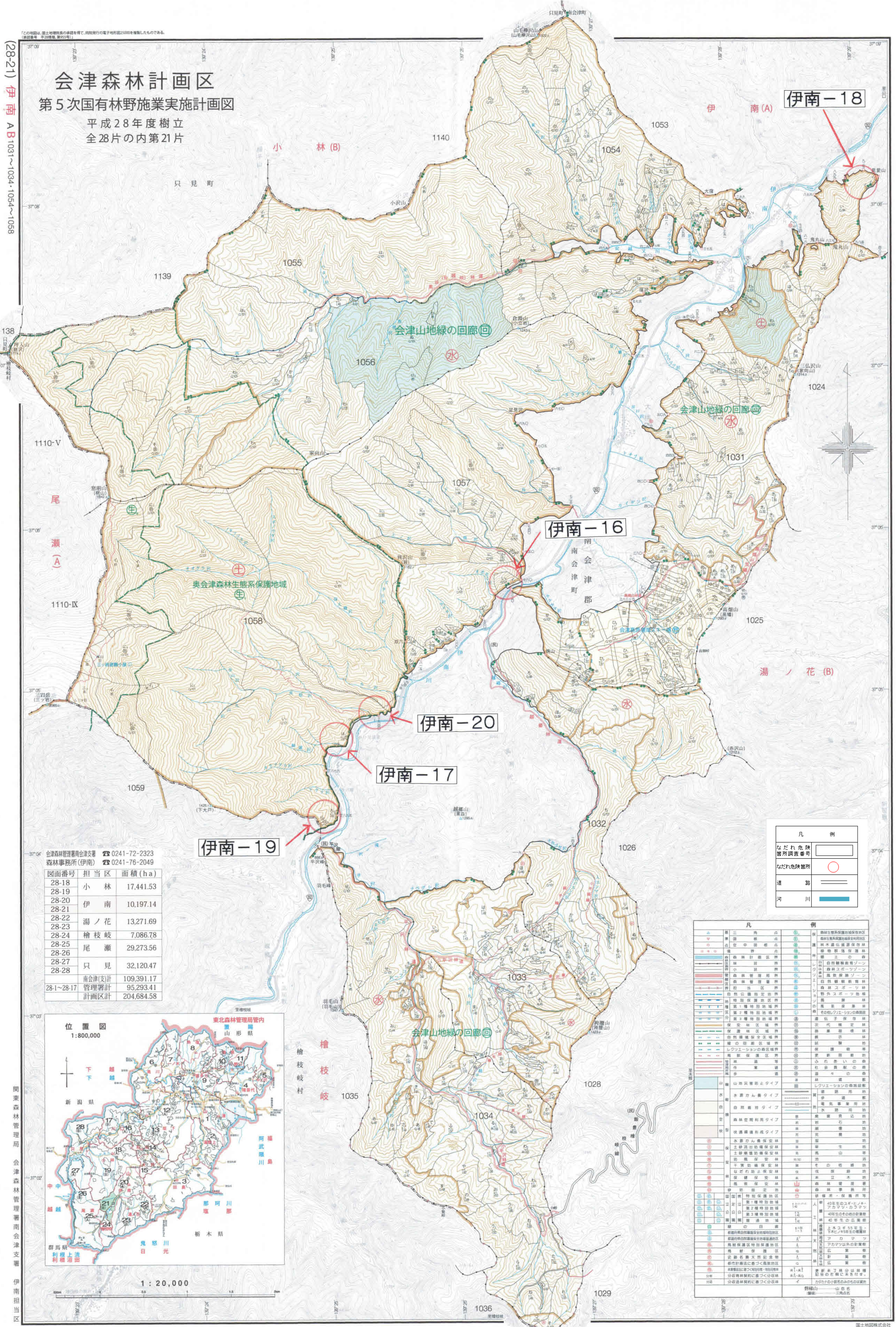


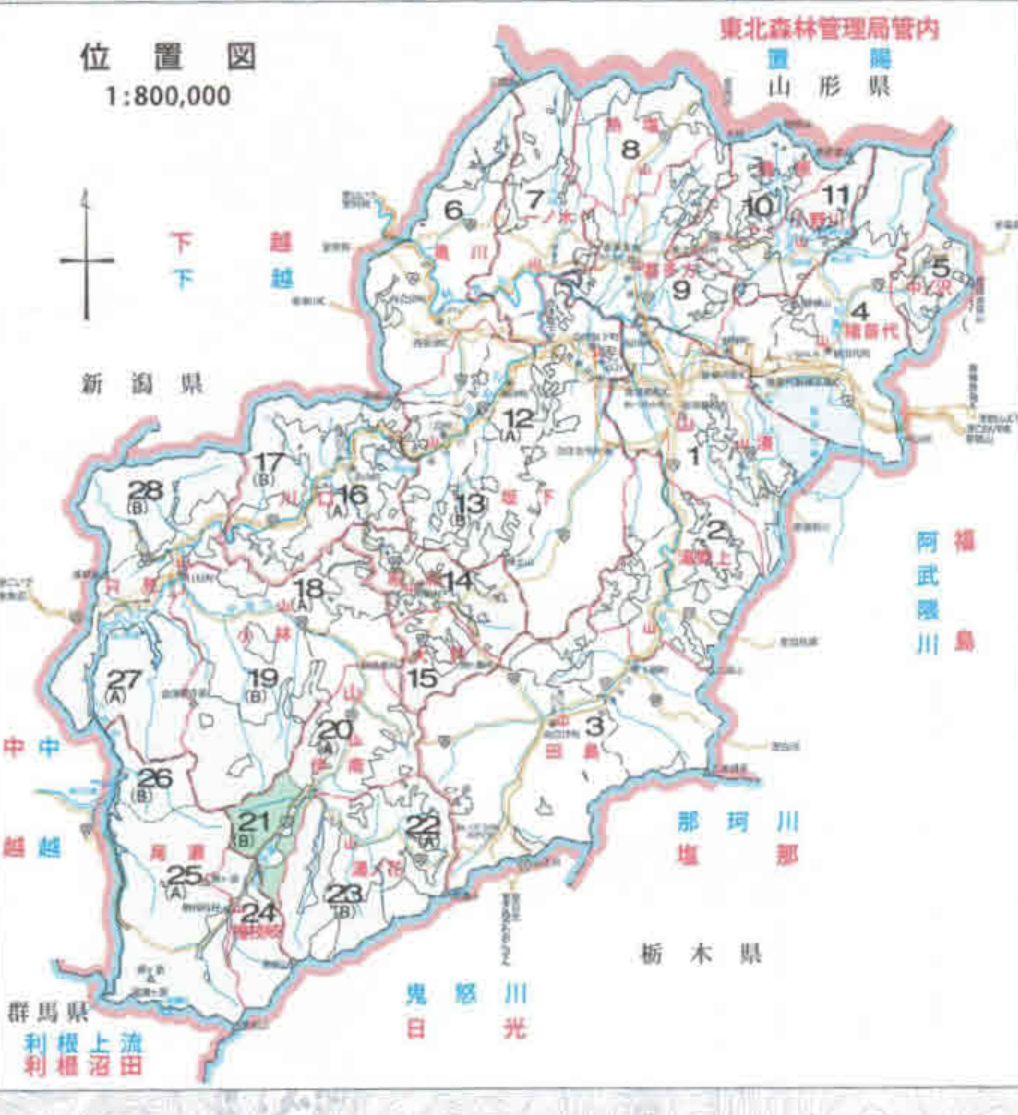
福島県内なだれ危険箇所位置図（会津森林管理署南会津支署5-1）

(28-21) 伊南 A B 1031~1034・1054~1058

会津森林計画区
第5次国有林野施業実施計画図
平成28年度樹立
全28片の内第21片



図面番号	担当区	面積 (ha)
28-18	小林	17,441.53
28-19	伊南	10,197.14
28-20	尾瀬	13,271.69
28-21	檜枝岐	7,086.78
28-22	尾瀬	29,273.56
28-23	只見	32,120.47
28-24	南会津支計	109,391.17
28-25	管理署計	95,293.41
28-26	計画区計	204,684.58



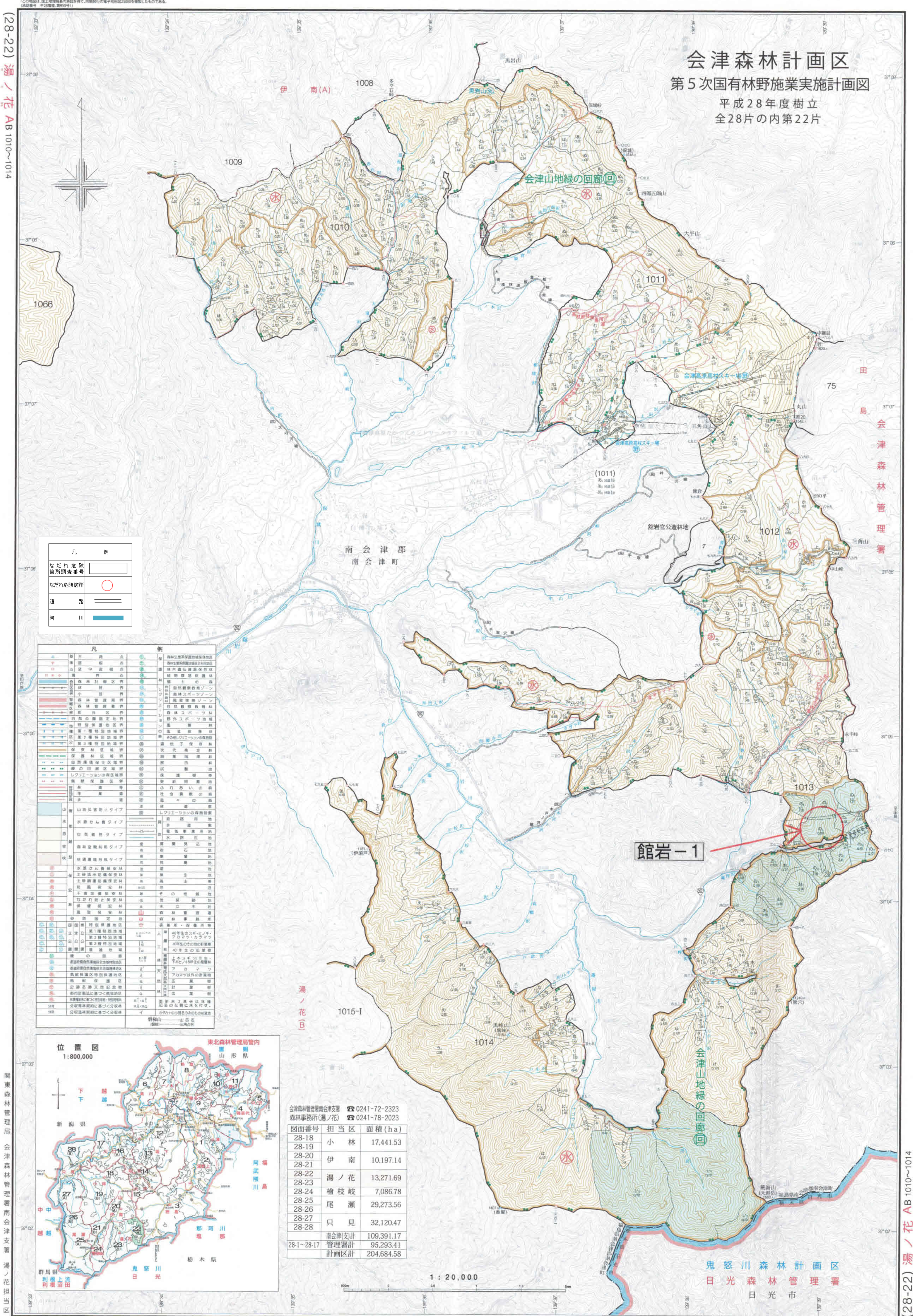
凡 例	
なだれ危険箇所調査番号	○
なだれ危険箇所	○
道 路	—
河 川	—

凡	例
▲	第三角点
△	第四角点
○	第五角点
□	第六角点
◇	第七角点
▽	第八角点
◇	第九角点
◇	第十角点
◇	第十一角点
◇	第十二角点
◇	第十三角点
◇	第十四角点
◇	第十五角点
◇	第十六角点
◇	第十七角点
◇	第十八角点
◇	第十九角点
◇	第二十角点
◇	第二十一角点
◇	第二十二角点
◇	第二十三角点
◇	第二十四角点
◇	第二十五角点
◇	第二十六角点
◇	第二十七角点
◇	第二十八角点
◇	第二十九角点
◇	第三十角点
◇	第三十一角点
◇	第三十二角点
◇	第三十三角点
◇	第三十四角点
◇	第三十五角点
◇	第三十六角点
◇	第三十七角点
◇	第三十八角点
◇	第三十九角点
◇	第四十角点
◇	第四十一角点
◇	第四十二角点
◇	第四十三角点
◇	第四十四角点
◇	第四五角点
◇	第四六角点
◇	第四七角点
◇	第四八角点
◇	第四九角点
◇	第五十角点
◇	第五十一角点
◇	第五十二角点
◇	第五十三角点
◇	第五十四角点
◇	第五五角点
◇	第五六角点
◇	第五七角点
◇	第五八角点
◇	第五九角点
◇	第六十角点
◇	第六十一角点
◇	第六十二角点
◇	第六十三角点
◇	第六十四角点
◇	第六五角点
◇	第六六角点
◇	第六七角点
◇	第六八角点
◇	第六九角点
◇	第七十角点
◇	第七十一角点
◇	第七十二角点
◇	第七十三角点
◇	第七十四角点
◇	第七五角点
◇	第七六角点
◇	第七七角点
◇	第七八角点
◇	第七九角点
◇	第八十角点
◇	第八十一角点
◇	第八十二角点
◇	第八十三角点
◇	第八十四角点
◇	第八五角点
◇	第八六角点
◇	第八七角点
◇	第八八角点
◇	第八九角点
◇	第九十角点
◇	第九十一角点
◇	第九十二角点
◇	第九十三角点
◇	第九十四角点
◇	第九五角点
◇	第九六角点
◇	第九七角点
◇	第九八角点
◇	第九九角点
◇	第一百角点

【注】「なだれ危険箇所」位置図に示した○印は、平成9年4月に林野庁が定めた「なだれ危険箇所点検調査要領」に基づき調査、把握した「なだれ危険箇所」に該当する場所のおおよその位置を示しているものであり、実際に雪崩が発生する範囲を正確に特定しているものではなく、また雪崩の危険が及ぶ範囲を明示しているものではない。

(28-21) 伊南 A B 1031~1034・1054~1058

福島県内なだれ危険箇所位置図（会津森林管理署南会津支署5-2）



【注】「なだれ危険箇所」位置図に示した○印は、平成9年4月に林野庁が定めた「なだれ危険箇所点検調査要領」に基づき調査、把握した「なだれ危険箇所」に該当する場所のおおよその位置を示しているものであり、実際に雪崩が発生する範囲を正確に特定しているものではなく、また雪崩の危険が及ぶ範囲を明示しているものではない。

(28-22) 湯ノ花 AB 1010~1014

(28-22) 湯ノ花 AB 1010~1014

国土院株式会社