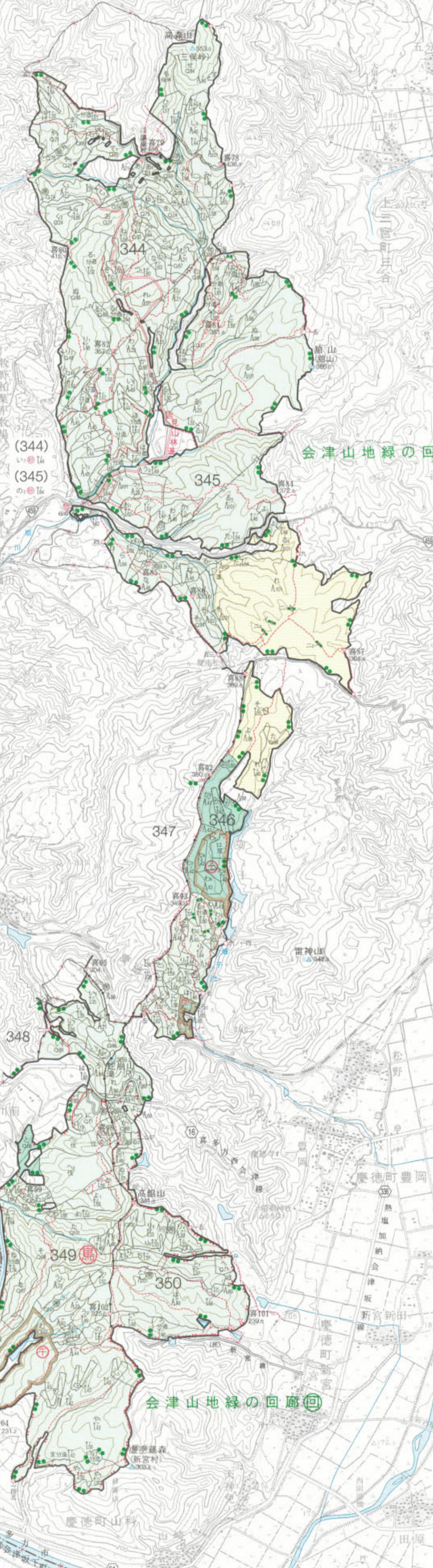
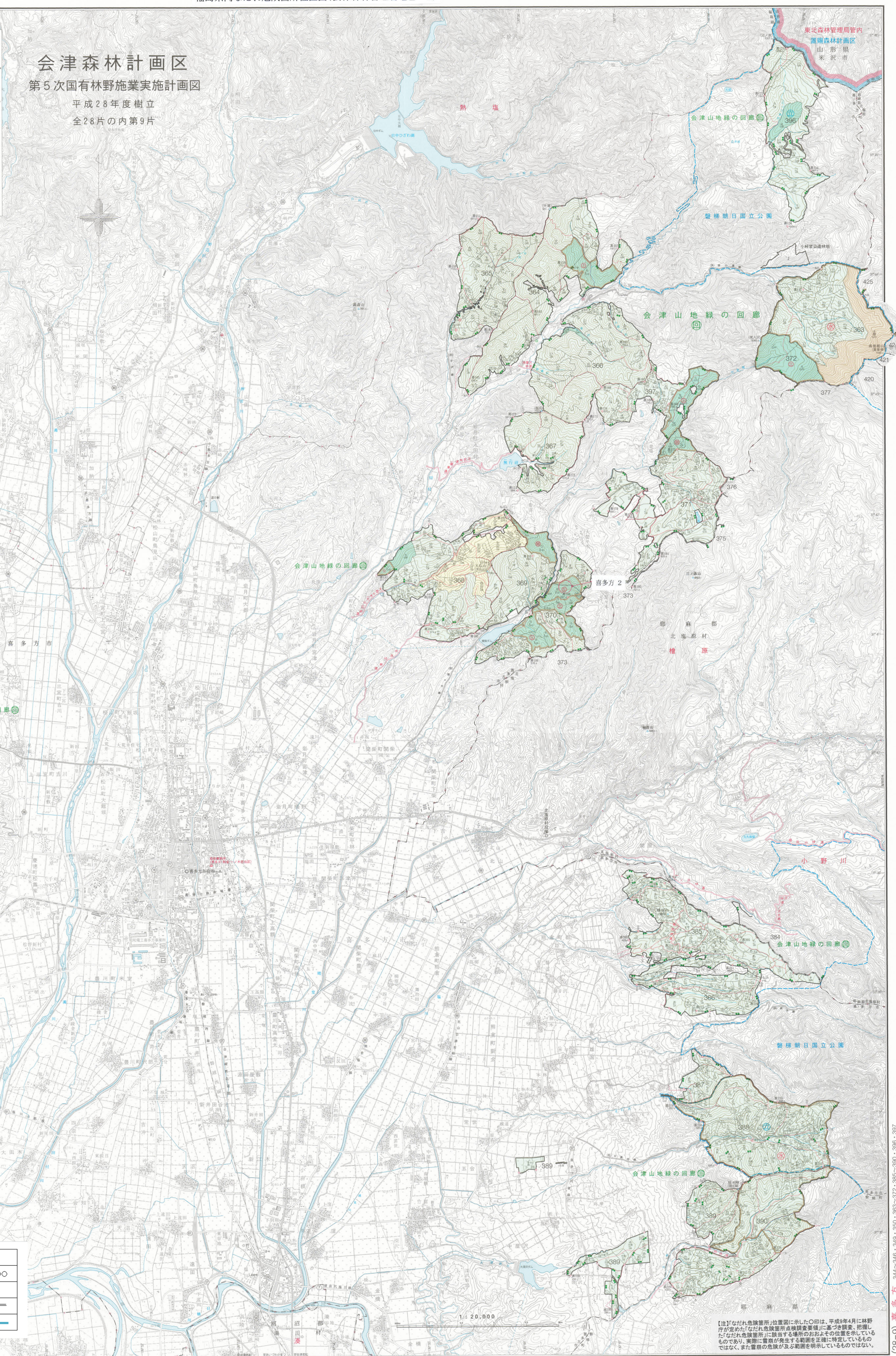


会津森林計画区
第5次国有林野施業実施計画図
平成28年度樹立
全28片の内第9片

凡	例	説明
○	○	なだれ危険箇所調査番号
○	○	なだれ危険箇所
—	—	道路
—	—	河川

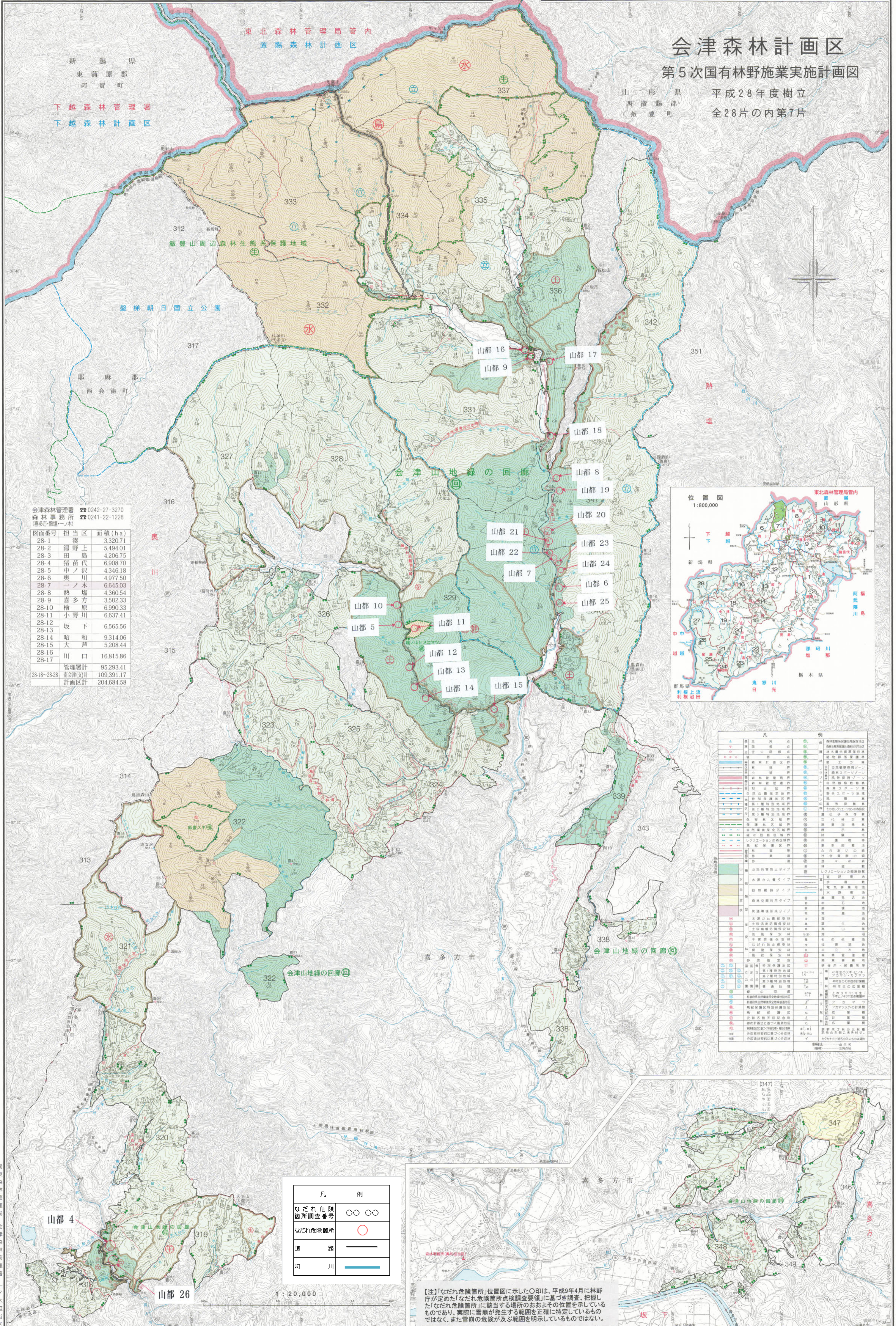


図面番号	担当区	面積(ha)
28-1	楢	3,320.71
28-2	湯野上	3,494.01
28-3	田島	4,206.75
28-4	猪苗代	6,908.70
28-5	市ノ沢	4,346.18
28-6	東川	4,977.50
28-7	一ノ木	6,645.03
28-8	熱塩	4,360.54
28-9	喜多方	3,502.33
28-10	前川	6,990.33
28-11	小野川	6,637.41
28-12	坂下	6,565.56
28-13	前和	9,314.06
28-14	大芦	5,208.44
28-15	川口	16,815.86
28-16	管理計画	95,293.41
28-17	喜多方市	109,391.17
28-18-28	計画区計	204,684.58



【注】なだれ危険箇所(位置図に示した○印)は、平成9年4月に林野庁が定めた「なだれ危険箇所点検調査要領」に基づき調査、把握した「なだれ危険箇所」に該当する場所のおよその位置を示しているものであり、実際に雪崩が発生する範囲を正確に特定しているものではなく、また雪崩の危険が及ぶ範囲を明示しているものではない。

(28-7) 12-4 318-342・347・348

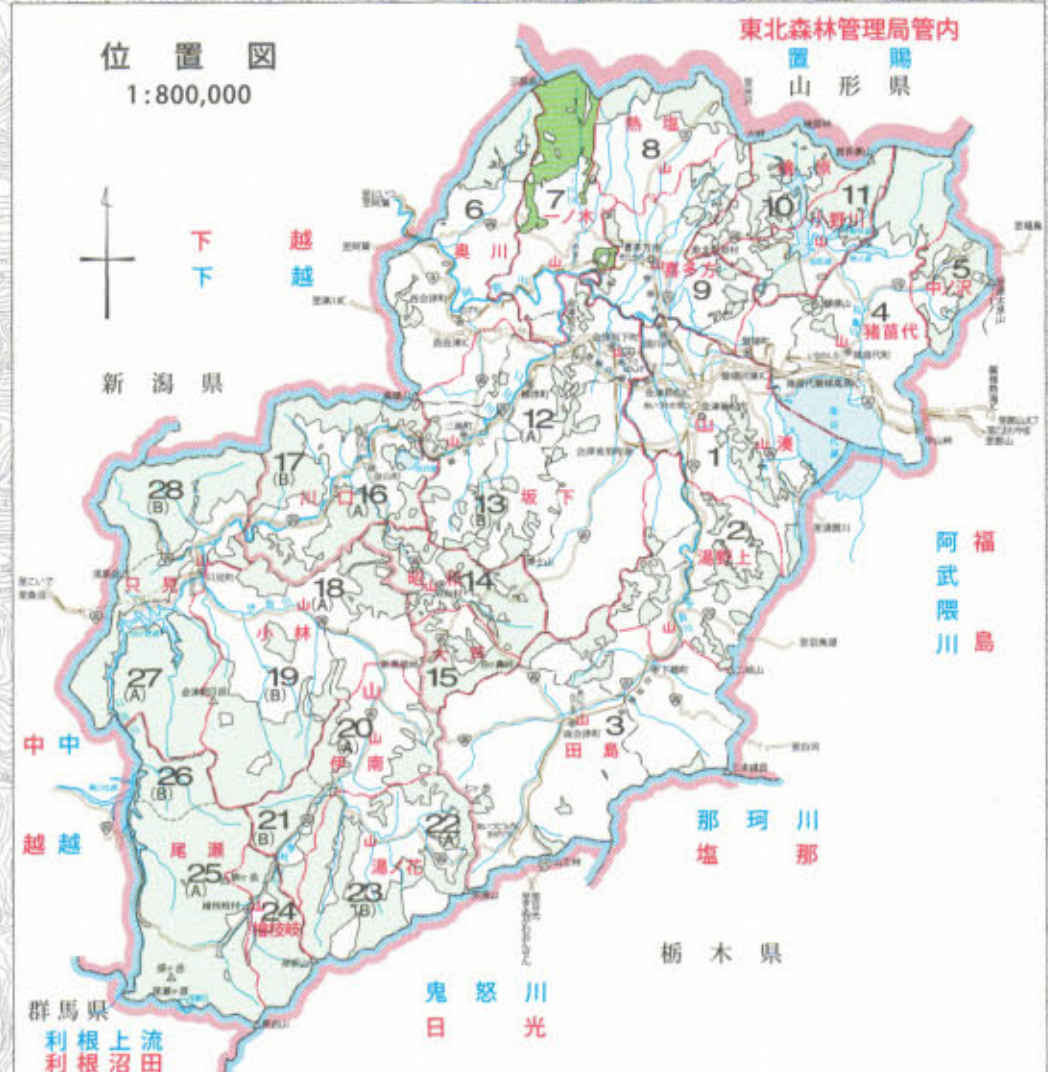


会津森林計画区
第5次国有林野施業実施計画図

平成28年度樹立
全28片の内第7片

会津森林管理署 ☎0242-27-3270
森林事務所 ☎0241-22-1228
(喜多方市一ノ木)

図面番号	担当区	面積(ha)
28-1	湊上	3,320.71
28-2	湯野上	5,494.01
28-3	田島	4,206.75
28-4	猪苗代	6,908.70
28-5	中ノ沢	4,346.18
28-6	奥川	4,977.50
28-7	一ノ木	6,645.03
28-8	熱塩	4,360.54
28-9	喜多方	3,502.33
28-10	檜原	6,990.33
28-11	小野川	6,637.41
28-12	坂下	6,565.56
28-13		
28-14	昭和	9,314.06
28-15	大戸	5,208.44
28-16	川口	16,815.86
28-17		
28-18-28-28	管理署計	95,293.41
	南会津支計	109,391.17
	計画区計	204,684.58



凡	例
○	なだれ危険箇所調査番号
○	なだれ危険箇所
—	道路
—	河川

凡	例
○	なだれ危険箇所調査番号
○	なだれ危険箇所
—	道路
—	河川

【注】「なだれ危険箇所」位置図に示した○印は、平成9年4月に林野庁が定めた「なだれ危険箇所危険調査要領」に基づき調査、把握した「なだれ危険箇所」に該当する場所のおおむねの位置を示しているものであり、実際の危険が発生する範囲を正確に特定しているものではなく、また雪崩の危険が及ぶ範囲を示しているものではない。

(28-7) 12-4 318-342・347・348