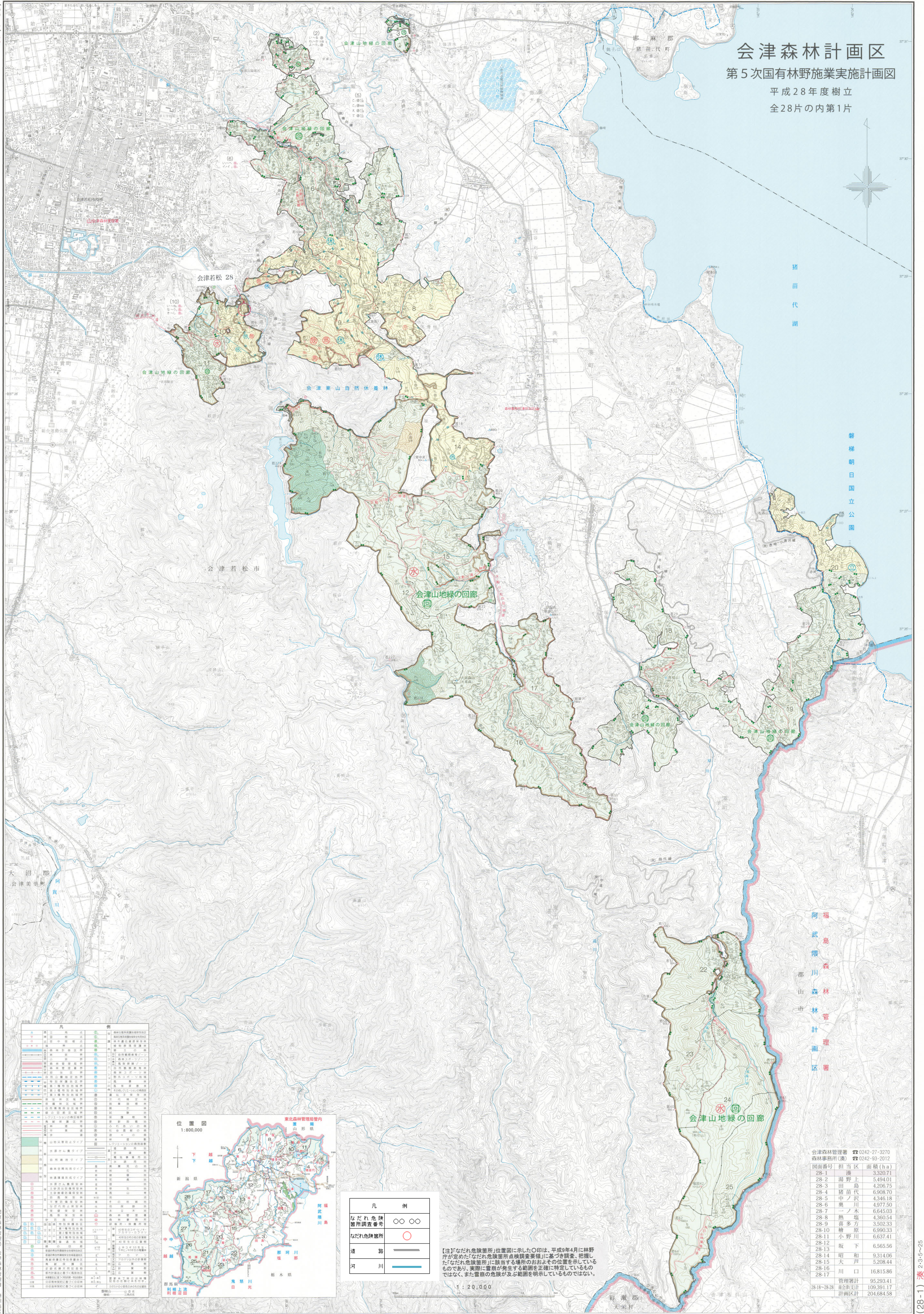


会津森林計画区  
第5次国有林野施業実施計画図  
平成28年度樹立  
全28片の内第1片



凡	例	説明
○	○	なだれ危険箇所位置図に示した○印は、平成28年4月に林野庁が定めた「なだれ危険箇所自検調査要領」に基づき調査、把握した「なだれ危険箇所」に該当する場所のおおよその位置を示しているものであり、実際に雪崩が発生する範囲を正確に特定しているものではなく、また雪崩の危険が及ぶ範囲を明示しているものではない。
—	—	道路
—	—	河川



凡	例
○	○
—	—
—	—

【注】「なだれ危険箇所」位置図に示した○印は、平成28年4月に林野庁が定めた「なだれ危険箇所自検調査要領」に基づき調査、把握した「なだれ危険箇所」に該当する場所のおおよその位置を示しているものであり、実際に雪崩が発生する範囲を正確に特定しているものではなく、また雪崩の危険が及ぶ範囲を明示しているものではない。

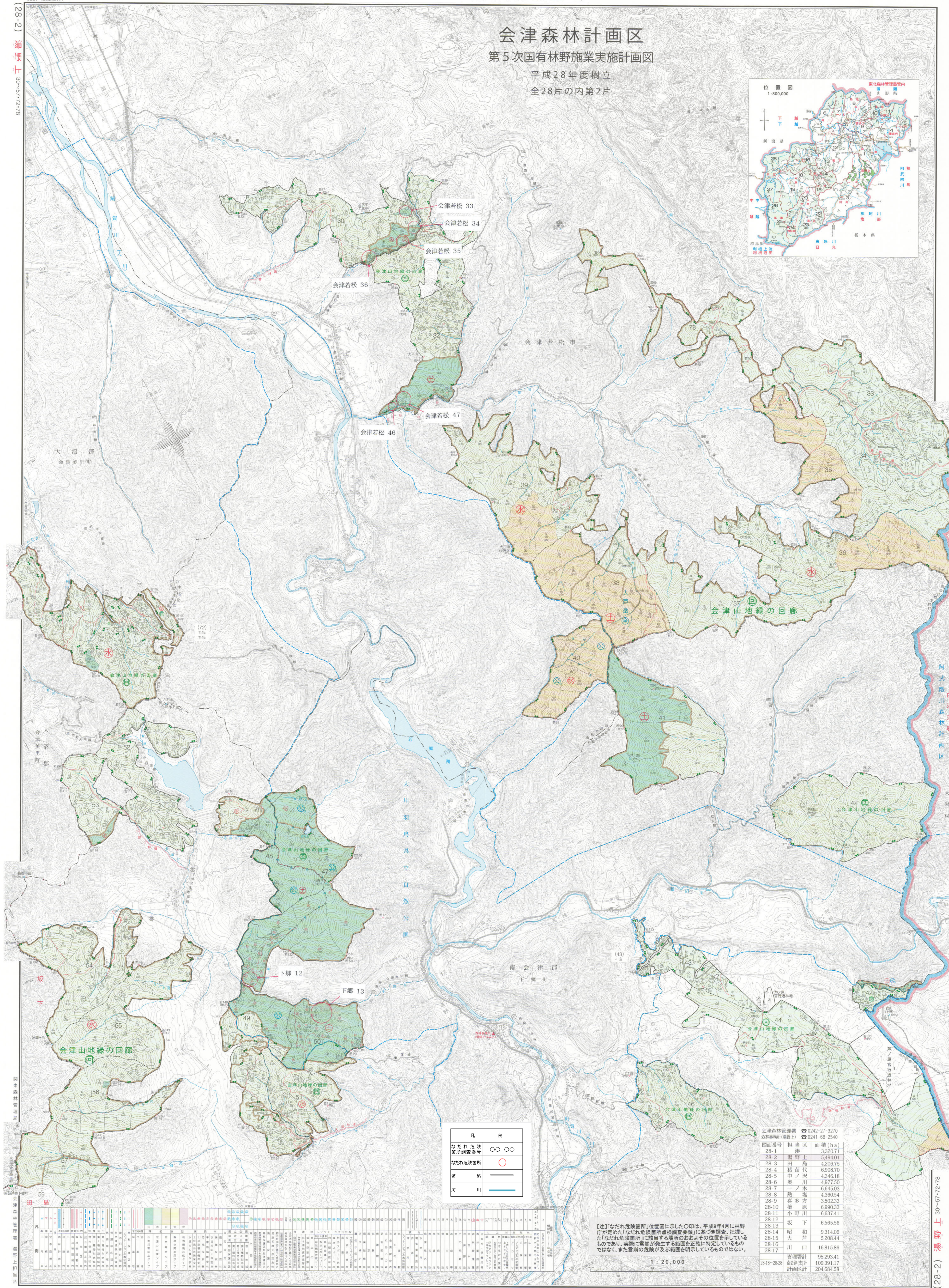
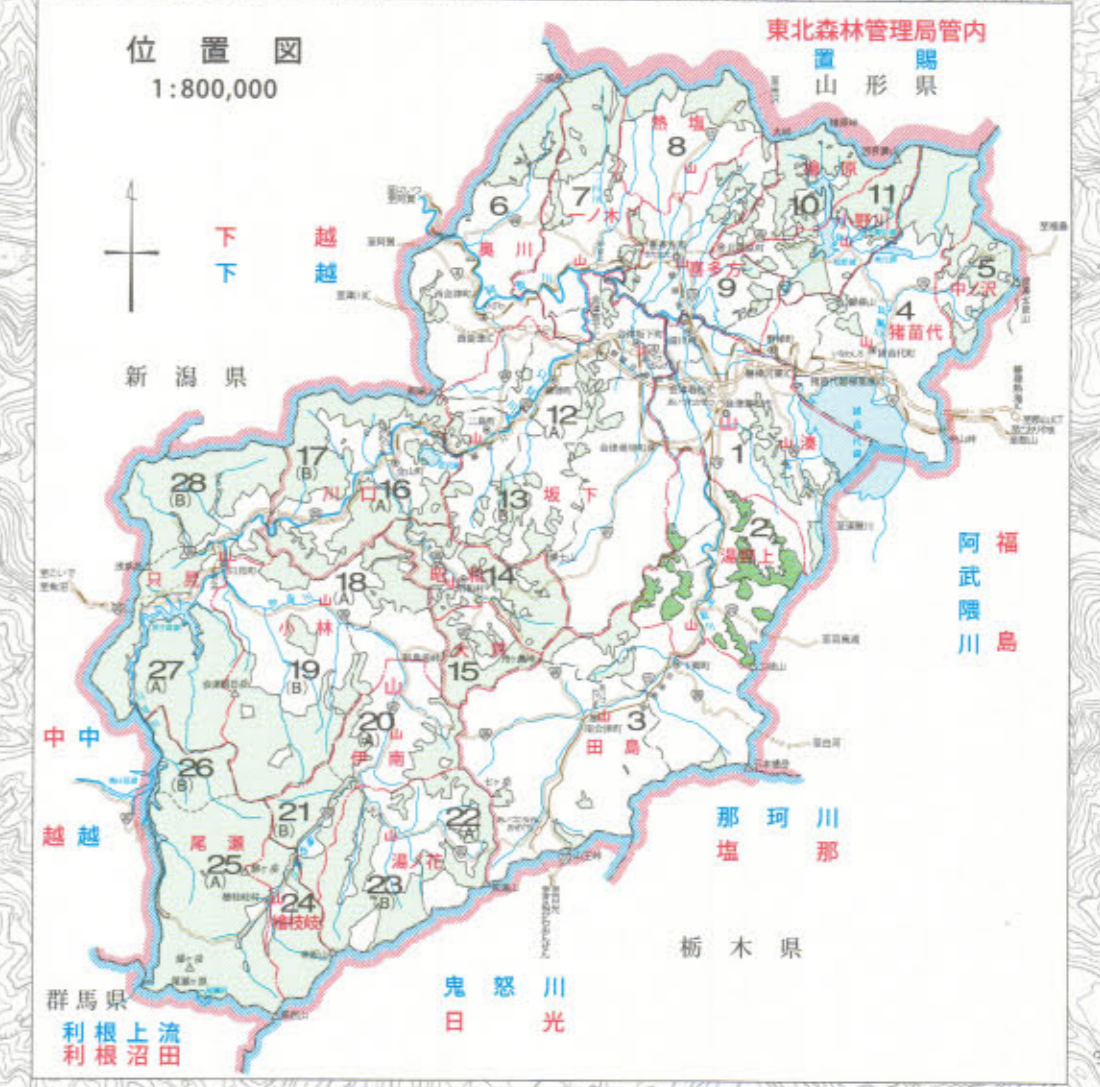
会津森林管理署 0242-27-3270  
森林事務所(室) 0242-93-2012

区画番号	担当区	面積(ha)
28-1	湯野上	3,320.71
28-2	湯野上	5,494.01
28-3	田島	4,206.75
28-4	猪苗代	6,908.70
28-5	中ノ沢	4,346.18
28-6	奥ノ木	4,977.50
28-7	一ノ木	6,645.03
28-8	熱塩	4,360.54
28-9	喜多方	3,502.33
28-10	榎原	6,990.33
28-11	小野川	6,637.41
28-12	坂下	6,565.56
28-13	昭和	9,314.06
28-14	大河	5,208.44
28-15	川口	16,815.86
28-16	川口	16,815.86
28-17	管理課計	95,293.41
28-18-28-28	南会津郡	109,391.17
	計画区計	204,684.58

# 会津森林計画区

## 第5次国有林野施業実施計画図

平成28年度樹立  
全28片の内第2片



凡 例	
なだれ危険箇所調査番号	○○○
なだれ危険箇所	○
道 路	—
河 川	—

図面番号	担 区	面積 (ha)
28-1	湯野上	3,320.71
28-2	湯野上	5,494.01
28-3	田島	4,206.75
28-4	猪苗代	6,908.70
28-5	中之沢	4,346.18
28-6	奥川	4,977.50
28-7	ノ木	6,645.03
28-8	熱塩	4,360.54
28-9	青木方	3,502.33
28-10	榎原	6,990.33
28-11	小野川	6,637.41
28-12	坂下	6,565.56
28-13	昭和	9,314.06
28-14	大芦	5,208.44
28-16	川口	16,815.86
28-17	管理課計	95,293.41
28-18-28-28	総合計	109,391.17
	計画区計	204,684.58

【注】なだれ危険箇所位置図に示した○印は、平成9年4月に林野庁が定めた「なだれ危険箇所調査番号」に基づき、把握した「なだれ危険箇所」に該当する場所のおよその位置を示しているものであり、実際に雪崩が発生する範囲を正確に特定しているものではなく、また雪崩の危険が及ぶ範囲を明示しているものではない。

1:20,000

(28-2) 湯野上 30-57-72-78

(28-2) 湯野上 30-57-72-78