

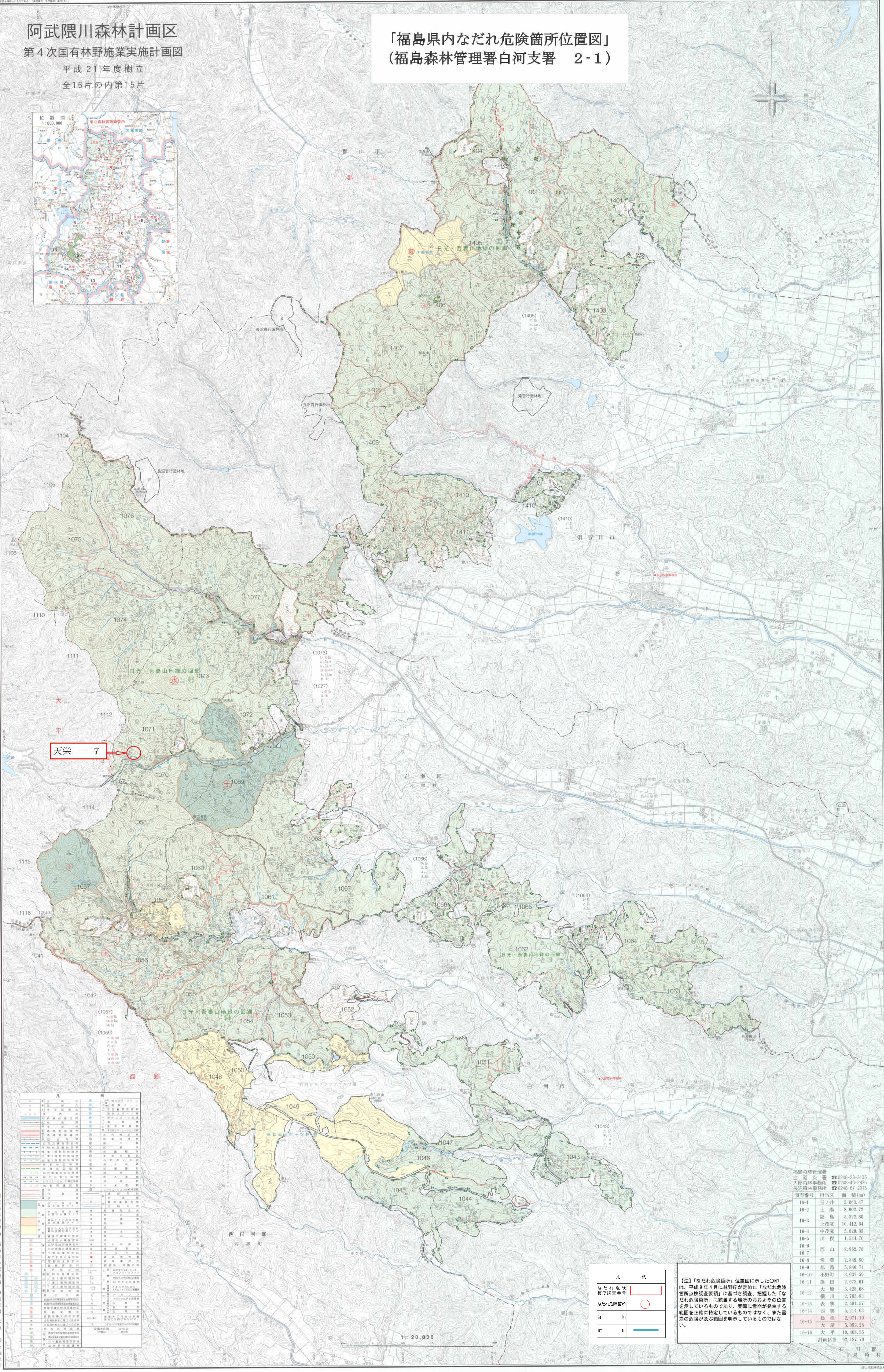
# 阿武隈川森林計画区

## 第4次国有林野施業実施計画図

平成21年度樹立

全16片の内第15片

# 「福島県内なだれ危険箇所位置図」 (福島森林管理署白河支署 2-1)



天栄 - 7

凡	例
なだれ危険箇所調査番号	○
なだれ危険箇所	○
道路	—
河川	—

凡	例
なだれ危険箇所調査番号	○
なだれ危険箇所	○
道路	—
河川	—

【注】「なだれ危険箇所」位置図に示した○印は、平成9年4月に林野庁が定めた「なだれ危険箇所点検調査要領」に基づき調査、把握した「なだれ危険箇所」に該当する箇所のおよその位置を示しているものであり、実際に発生する範囲を正確に特定しているものではなく、また雪崩の危険が及ぶ範囲を明示しているものではない。

図面番号	担当区	面積 (ha)
16-1	玉ノ井	5,063.47
16-2	土湯	8,902.72
16-3	福島	5,822.80
16-4	上茂庭	10,412.64
16-5	川俣	1,544.70
16-6	郡山	8,902.76
16-7	常葉	2,840.80
16-8	郡路	5,946.74
16-9	小野町	3,037.50
16-10	蓮田	2,678.61
16-11	大原	3,428.68
16-12	楢川	2,763.83
16-13	夷峰	2,491.57
16-14	西郷	5,214.03
16-15	長沼	2,071.10
16-16	大平	10,408.35
計画区計		92,187.70

1:20,000

# 阿武隈川森林計画区

## 第4次国有林野施業実施計画図

平成21年度樹立

全16片の内第16片

# 「福島県内なだれ危険箇所位置図」 (福島森林管理署白河支署 2-2)

区画番号	担当区	面積(ha)
16-1	玉ノ井	5,063.47
16-2	土湯	8,902.72
16-3	福島	5,822.80
16-4	上茂庭	10,412.64
16-5	中茂庭	5,629.05
16-6	川俣	1,544.70
16-7	郡山	8,962.76
16-8	常葉	2,849.80
16-9	都路	5,846.74
16-10	小野町	3,037.59
16-11	蓮田	2,678.61
16-12	大原	3,428.68
16-13	横川	2,763.83
16-14	表郷	2,491.57
16-15	西郷	5,214.03
16-16	長沼	2,071.10
16-17	大屋	5,059.26
16-18	大平	10,408.35
計画区計		92,187.70

凡	例
なだれ危険箇所調査番号	○
なだれ危険箇所	○
道路	—
河川	—

会津森林管理区

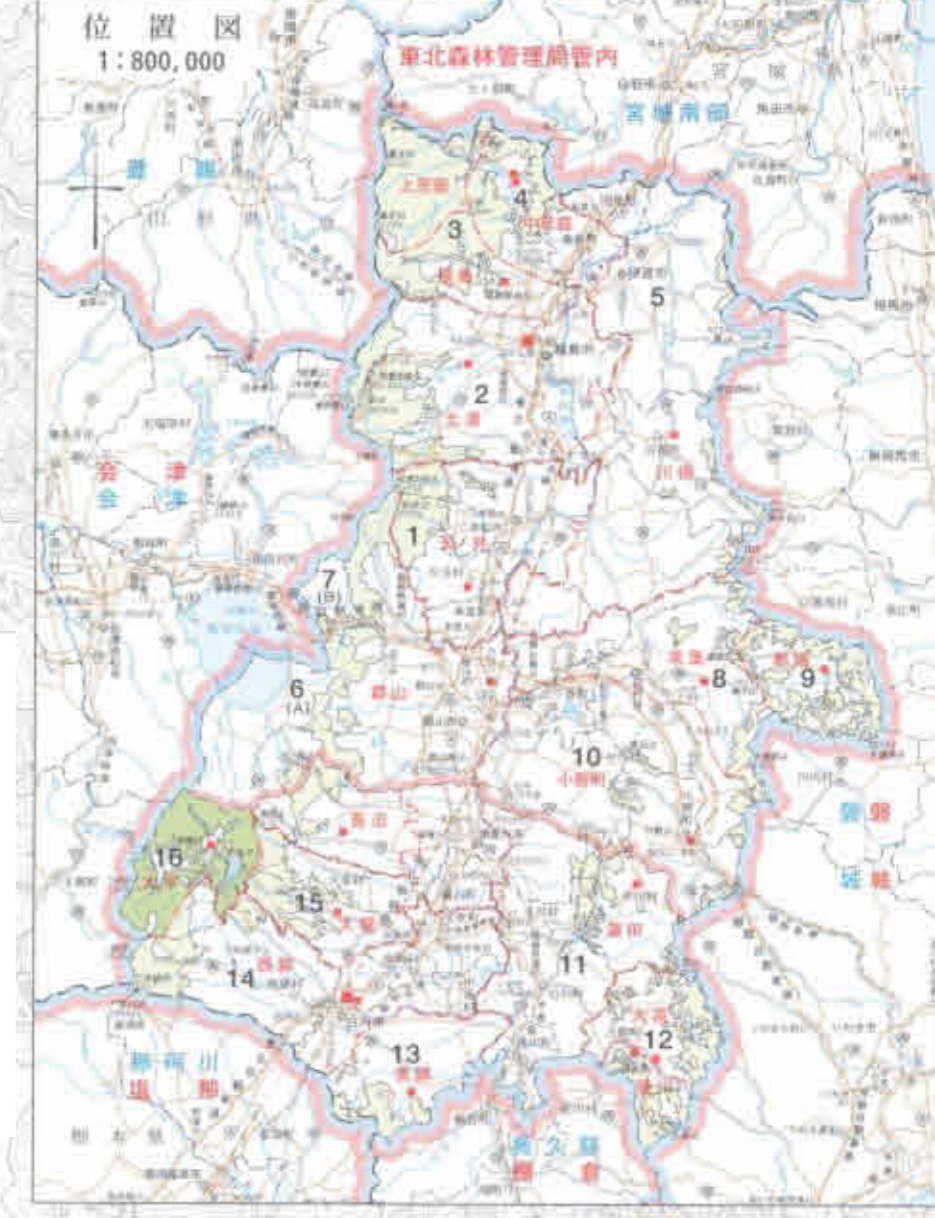
天栄 - 6

天栄 - 5

天栄 - 1

天栄 - 2

【注】「なだれ危険箇所」位置図に示した○印は、平成9年4月に林野庁が定めた「なだれ危険箇所調査要領」に基づき調査、把握した「なだれ危険箇所」に該当する場所のおよその位置を示しているものであり、実際に雪崩が発生する範囲を正確に特定しているものではなく、また雪崩の危険が及ぶ範囲を示しているものではない。



凡	例
なだれ危険箇所調査番号	○
なだれ危険箇所	○
道路	—
河川	—

1:20,000