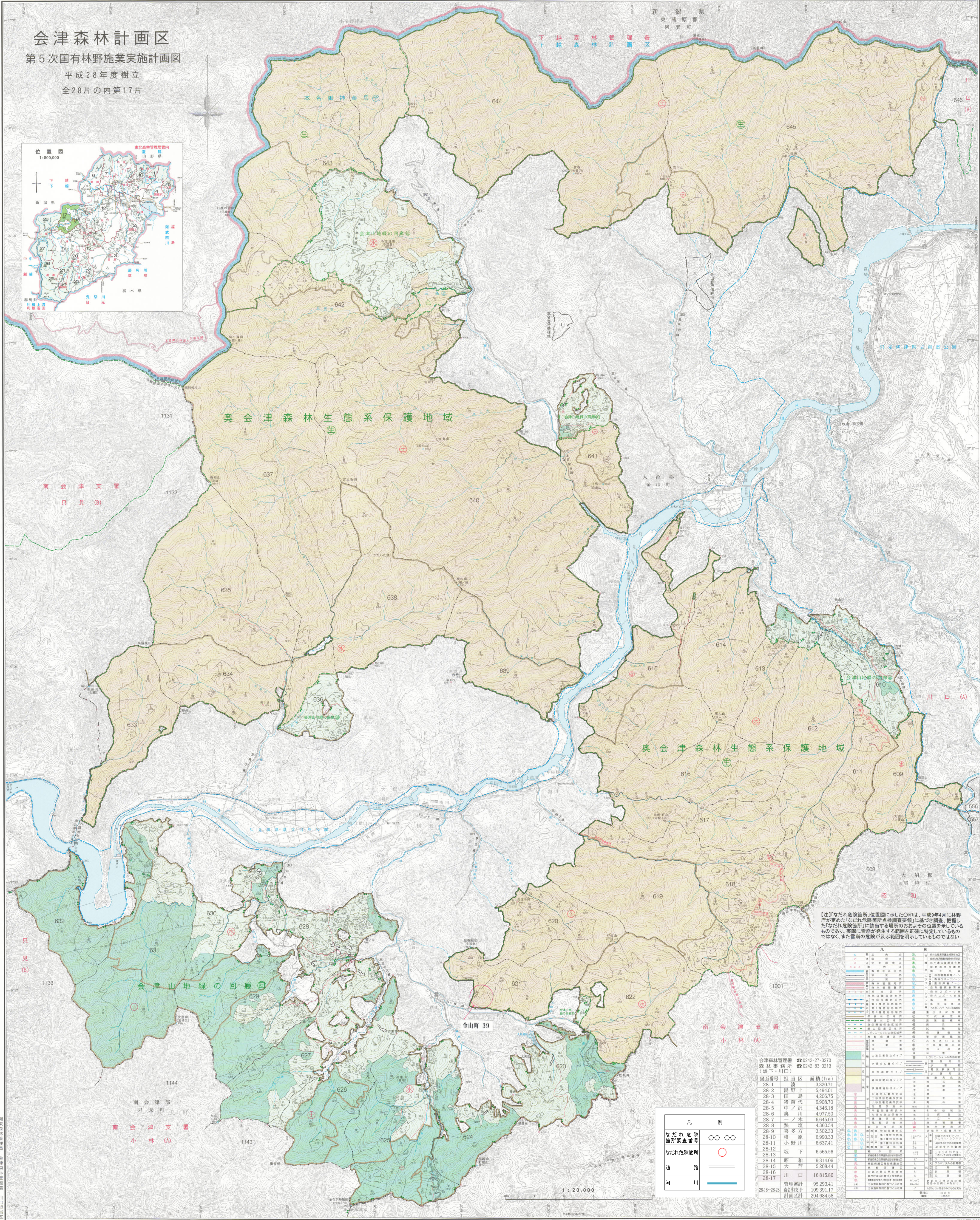
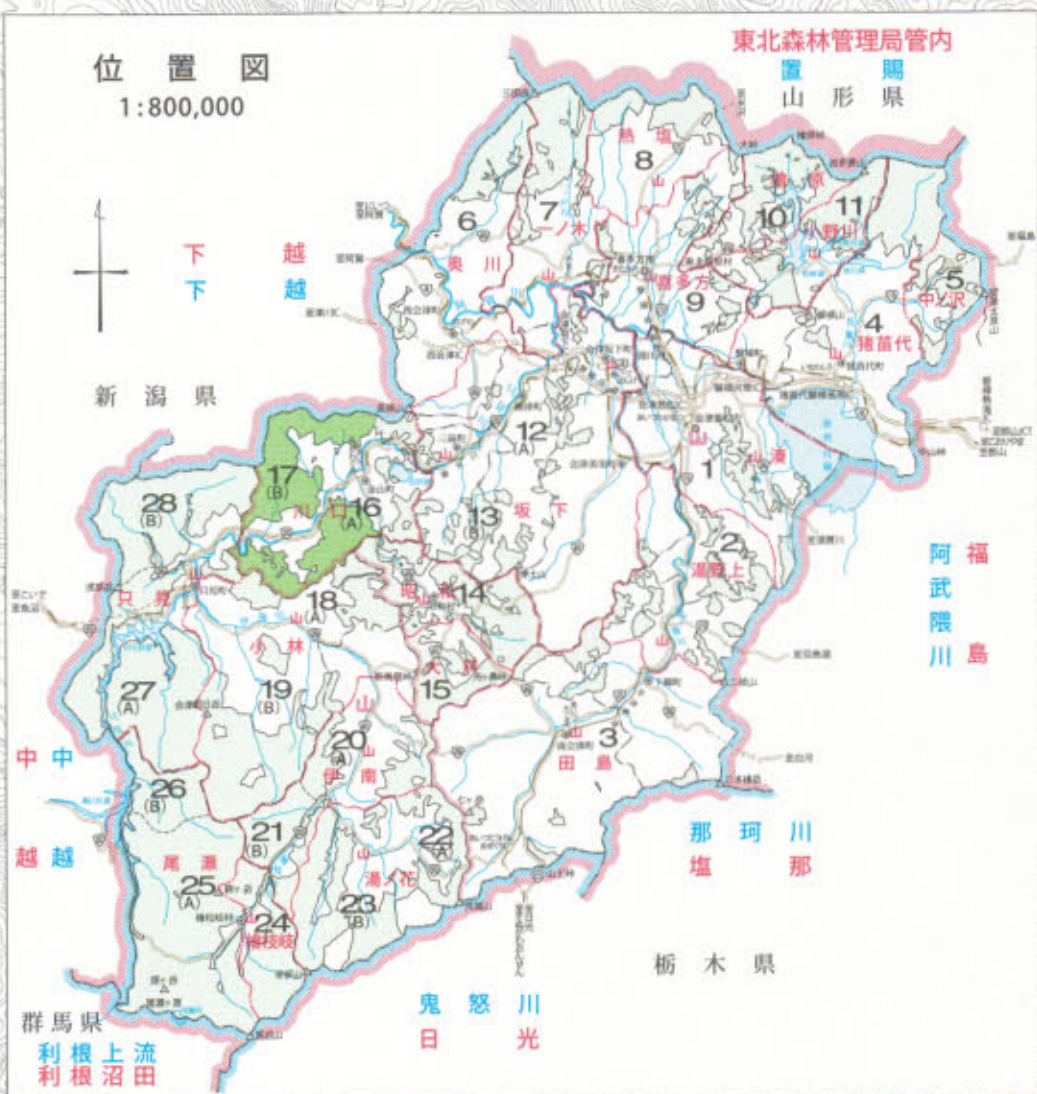


会津森林計画区
第5次国有林野施業実施計画図
平成28年度樹立
全28片の内第17片



【注】なだれ危険箇所位置図に示した○印は、平成9年4月に林野庁が定めた「なだれ危険箇所点検調査要領」に基づき調査、把握したなだれ危険箇所」に該当する場所のおおよその位置を示しているものであり、実際に危険が生ずる範囲を正確に特定しているものではない。また、雪崩の危険が及ぶ範囲を示しているものではない。

凡	例
なだれ危険箇所調査番号	○○○○
なだれ危険箇所	○
道	—
河	—

凡	例
1	常緑広葉樹林
2	落葉広葉樹林
3	針葉樹林
4	雑木林
5	草原
6	農地
7	水田
8	河川
9	湖沼
10	森林計画区
11	保護地域
12	市界
13	町界
14	村界
15	支庁界
16	国界
17	道界
18	河川
19	湖沼
20	森林計画区
21	保護地域
22	市界
23	町界
24	村界
25	支庁界
26	国界
27	道界
28	河川
29	湖沼
30	森林計画区
31	保護地域
32	市界
33	町界
34	村界
35	支庁界
36	国界
37	道界
38	河川
39	湖沼
40	森林計画区
41	保護地域
42	市界
43	町界
44	村界
45	支庁界
46	国界
47	道界
48	河川
49	湖沼
50	森林計画区
51	保護地域
52	市界
53	町界
54	村界
55	支庁界
56	国界
57	道界
58	河川
59	湖沼
60	森林計画区
61	保護地域
62	市界
63	町界
64	村界
65	支庁界
66	国界
67	道界
68	河川
69	湖沼
70	森林計画区
71	保護地域
72	市界
73	町界
74	村界
75	支庁界
76	国界
77	道界
78	河川
79	湖沼
80	森林計画区
81	保護地域
82	市界
83	町界
84	村界
85	支庁界
86	国界
87	道界
88	河川
89	湖沼
90	森林計画区
91	保護地域
92	市界
93	町界
94	村界
95	支庁界
96	国界
97	道界
98	河川
99	湖沼
100	森林計画区