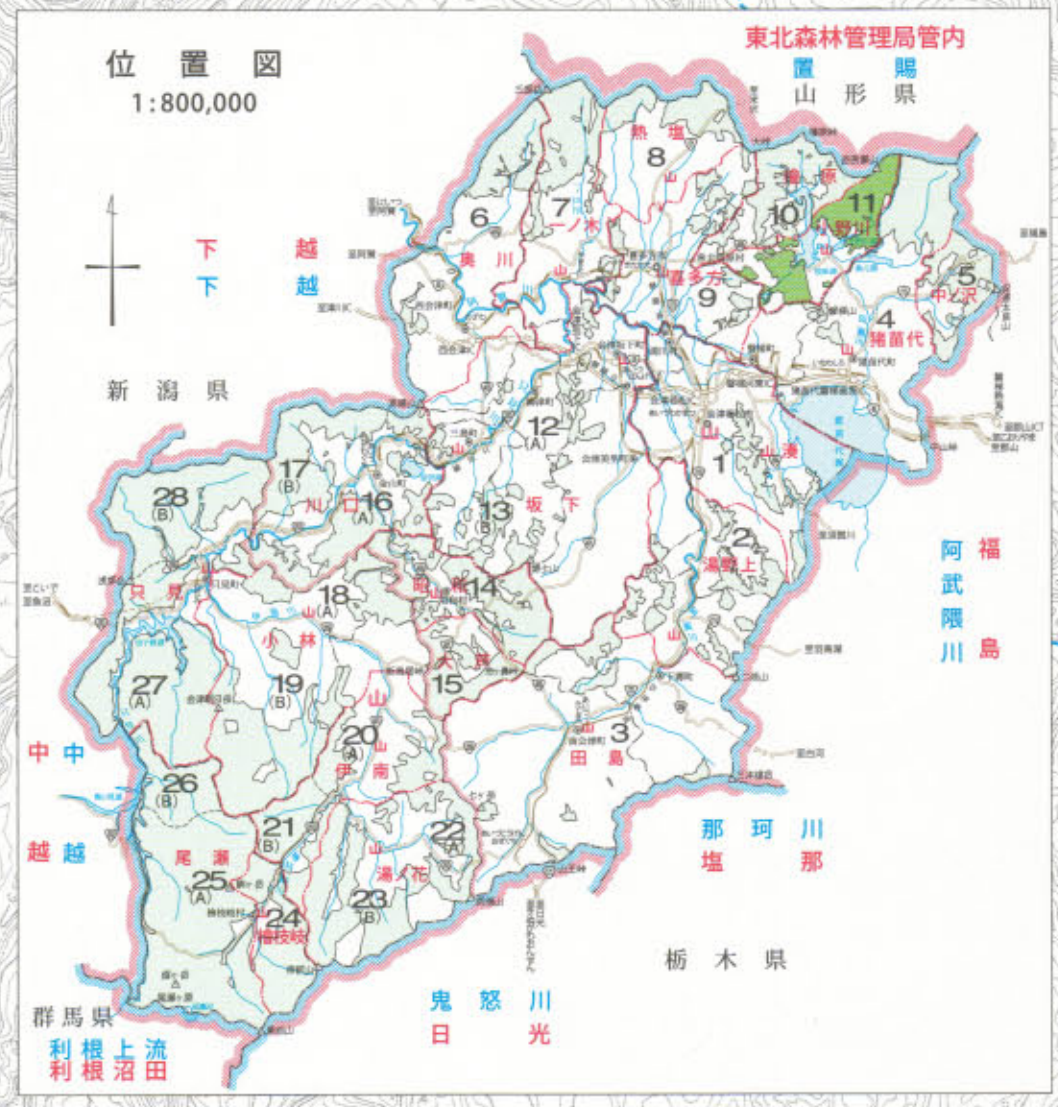
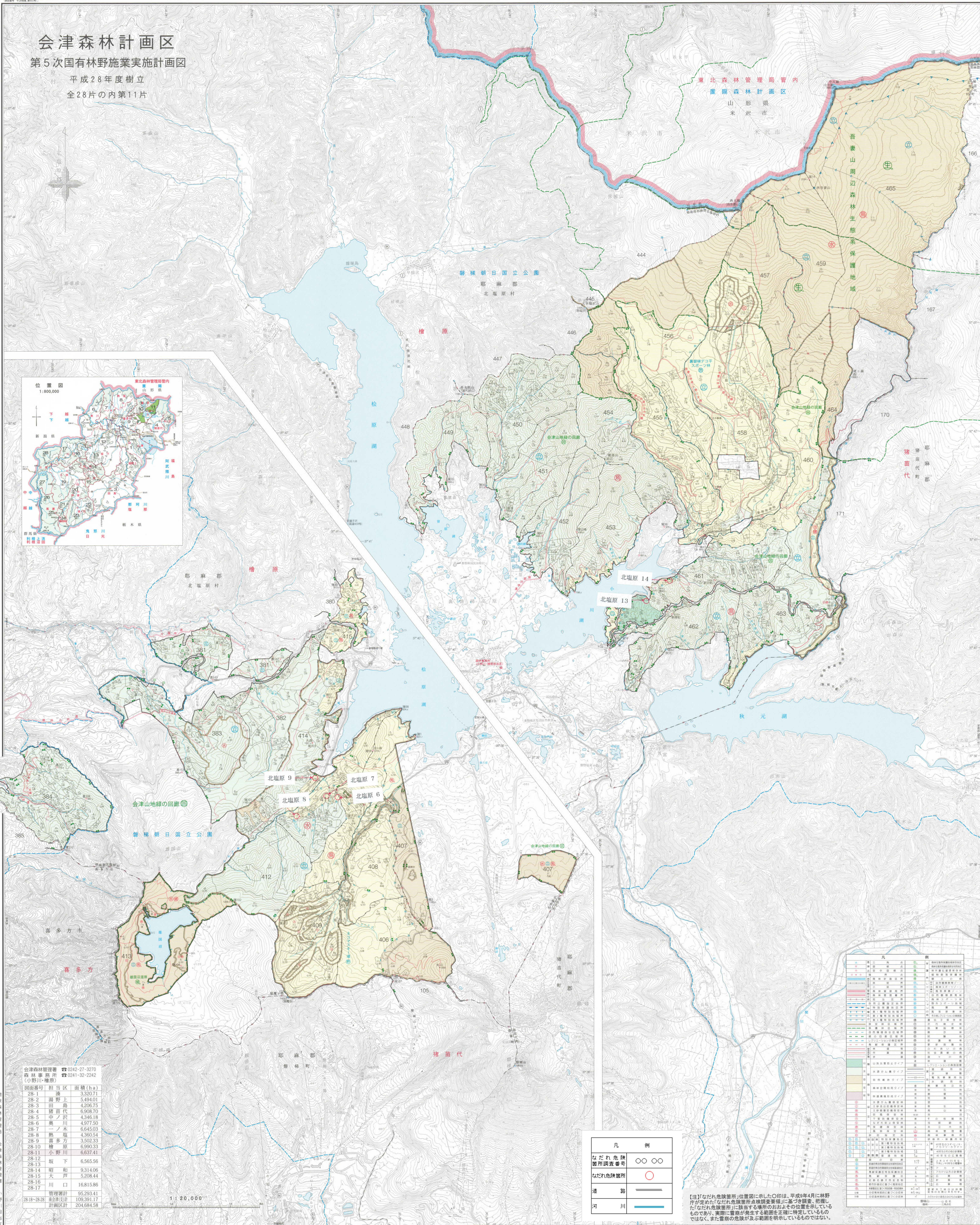


(28-11)小野川 381~384-006-415-449-465

会津森林計画区
第5次国有林野施業実施計画図
平成28年度樹立
全28片の内第11片



会津森林管理署	☎0242-27-3270	
森林事務所	☎0241-32-2242	
(小野川・榑原)		
図面番号	担当区	面積(ha)
28-1	榑原	3,307.1
28-2	湯野上	5,494.01
28-3	田島	4,206.75
28-4	猪苗代	6,938.70
28-5	中ノ沢	4,346.18
28-6	奥川	4,977.50
28-7	一ノ木	6,645.03
28-8	熱塩	4,903.54
28-9	喜多方	3,502.33
28-10	榑原	6,990.33
28-11	小野川	6,637.41
28-12	坂下	6,565.56
28-14	昭和	9,314.06
28-15	大戸	5,208.44
28-16	川口	16,815.86
28-17		
28-18-28-28	管理費計	95,293.41
	計画費計	100,391.17
	計画費計	204,684.58

1:20,000

凡 例	
なだれ危険箇所調査番号	○○○
なだれ危険箇所	○
道 路	—
河 川	—

【注】「なだれ危険箇所」位置図に示した○印は、平成9年4月に林野庁が定めた「なだれ危険箇所点検調査要領」に基づき調査、把握した「なだれ危険箇所」に該当する場所のおおよその位置を示しているものであり、実際に危険が発生する範囲を正確に特定しているものではなく、また雪崩の危険が及ぶ範囲を示しているものではない。

(28-11)小野川 381~384-006-415-449-465