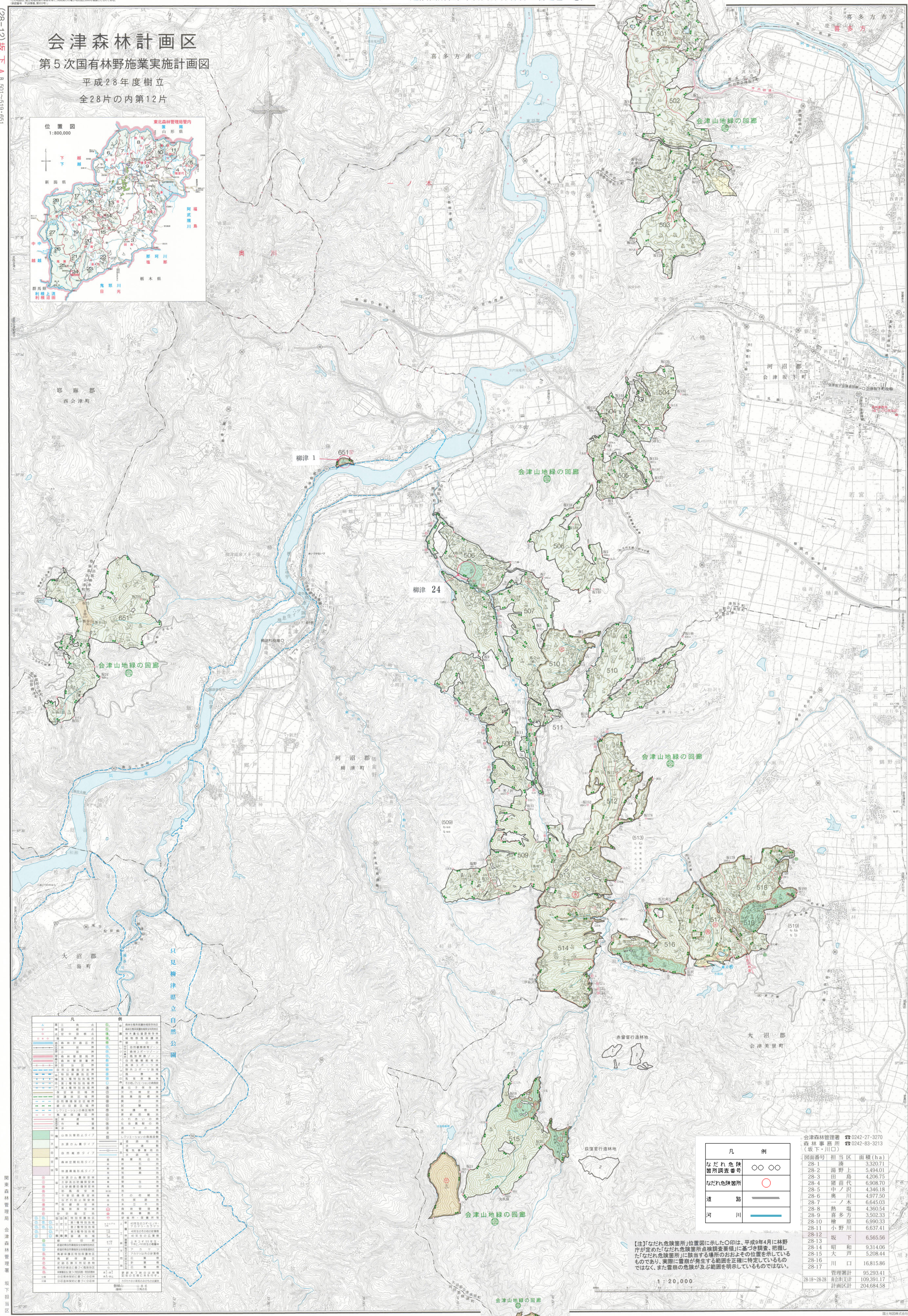
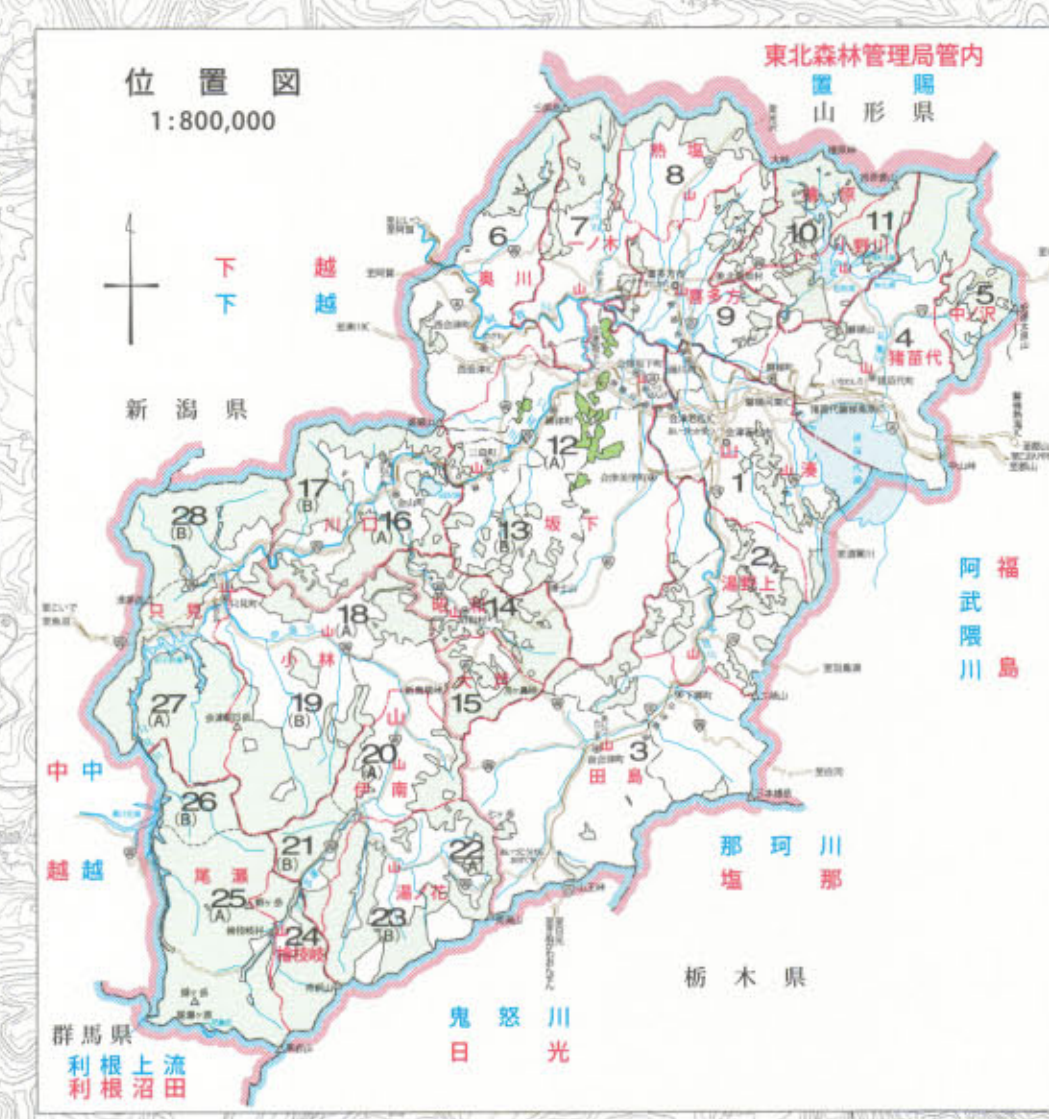


(28-12) 坂下 A 8 501~519・051

会津森林計画区
第5次国有林野施業実施計画図
平成28年度樹立
全28片の内第12片



凡	例	説明
○	○	なだれ危険箇所調査番号
○	○	なだれ危険箇所
—	—	道
—	—	河
—	—	赤松管理道林地
—	—	杉管理道林地
—	—	会津山地縁の回廊

図面番号	担当区	面積 (ha)
28-1	湯野上	3,320.71
28-2	湯野上	5,494.01
28-3	田島	4,206.75
28-4	猪苗代	6,908.70
28-5	中ノ沢	4,346.18
28-6	奥川	4,977.50
28-7	ノ木	6,645.03
28-8	熱塩	4,360.54
28-9	喜多方	3,502.33
28-10	檜原	6,990.33
28-11	小野川	6,637.41
28-12	坂下	6,565.56
28-13	昭和	9,314.06
28-14	大芦	5,208.44
28-15	川口	16,815.86
28-16	管理割計	95,293.41
28-18-28-28	南会津支庁	109,391.17
計画区計		204,684.58

【注】「なだれ危険箇所」位置図に示した○印は、平成28年4月に林野庁が定めた「なだれ危険箇所事後調査要領」に基づき調査、把握した「なだれ危険箇所」に該当する場所のおよその位置を示しているものであり、実際に箇所が発生する範囲を正確に特定しているものではなく、また箇所危険の危険が及ぶ範囲を示しているものではない。

1 : 20,000

(28-12) 坂下 A 8 501~519・051

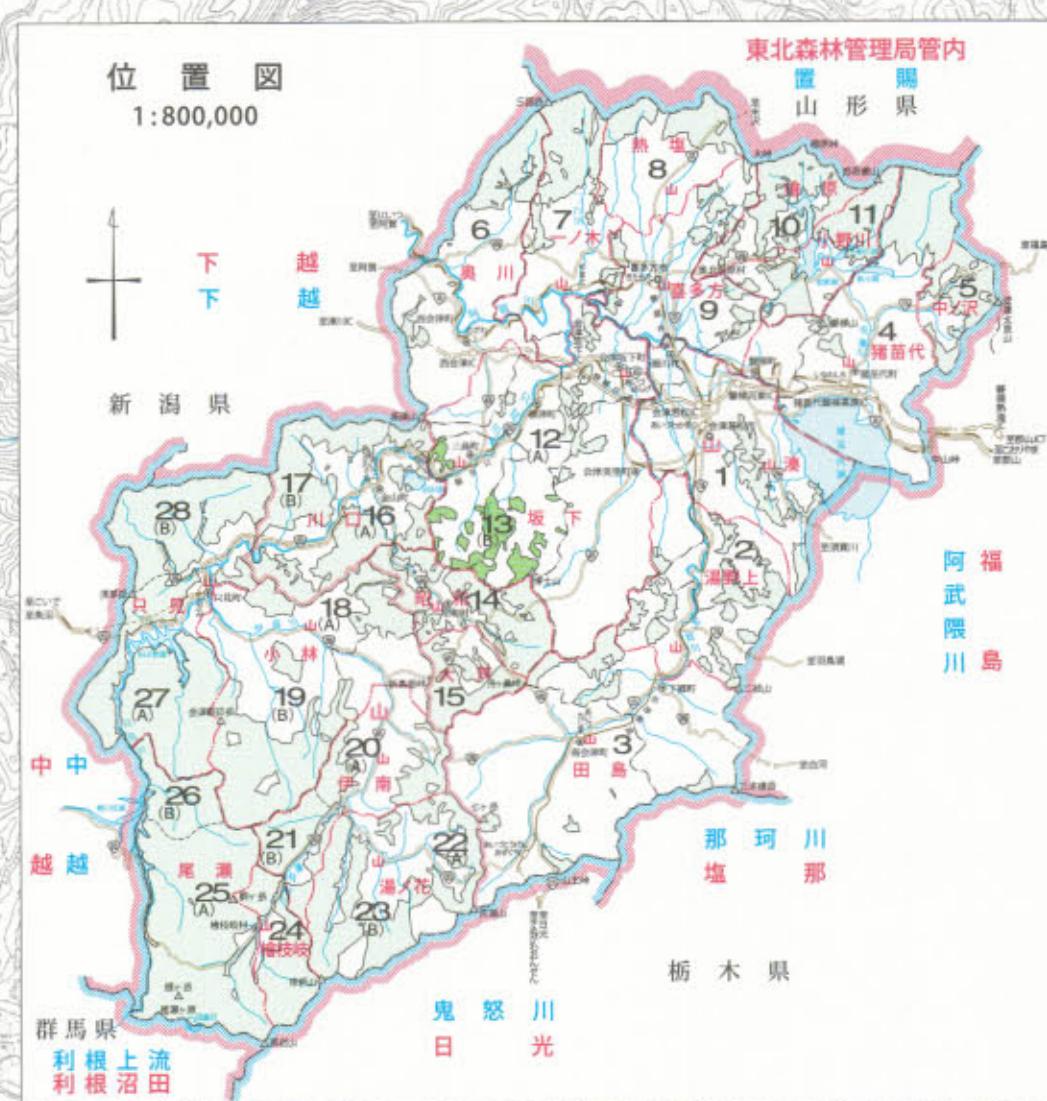
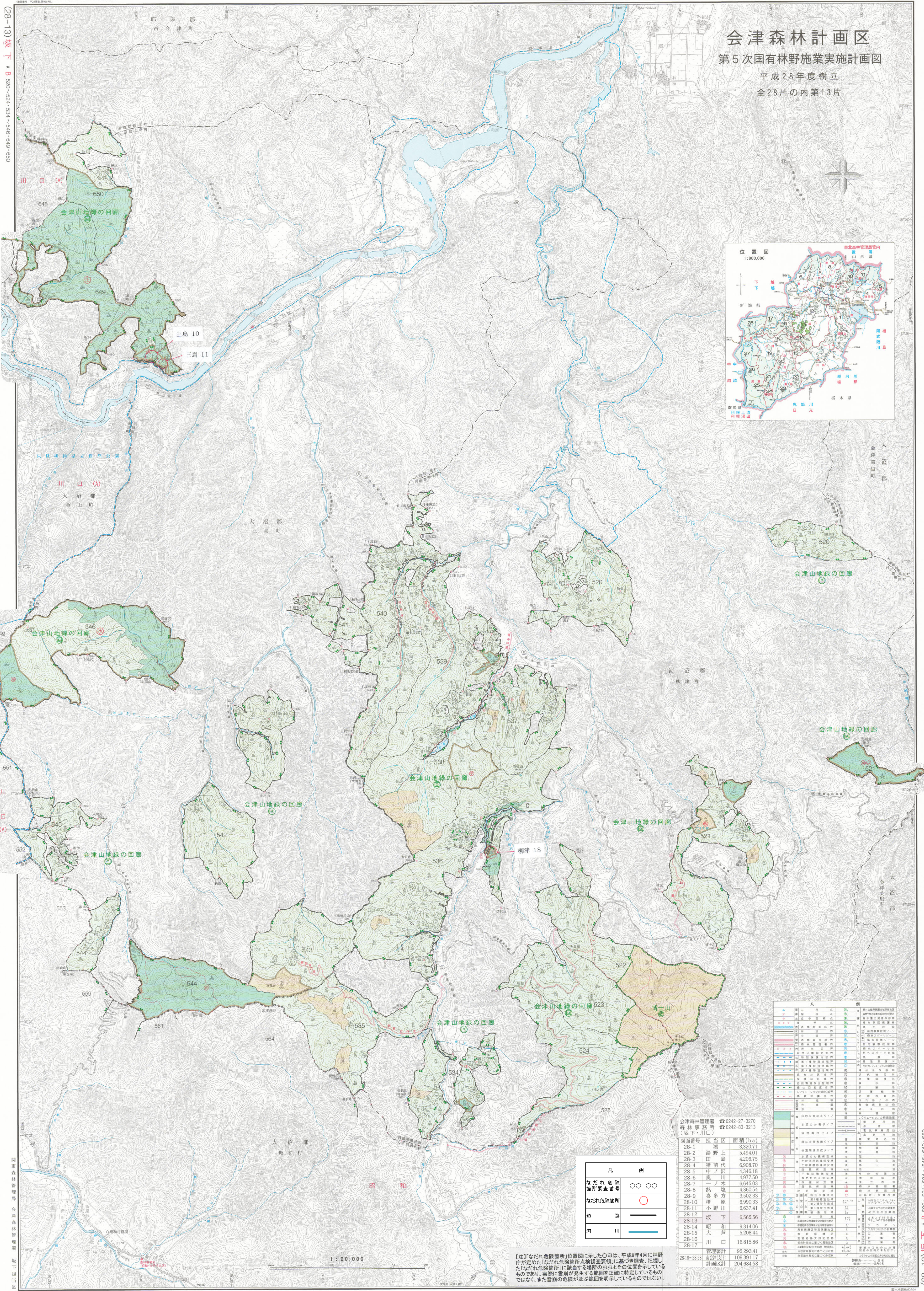
会津森林計画区

第5次国有林野施業実施計画図

平成28年度樹立

全28片の内第13片

(28-13)坂下 A B 520-524・534-546・549・650



凡 例

○	なだれ危険箇所調査番号	○	調査番号	○	調査番号	○	調査番号	○	調査番号
○	なだれ危険箇所	○	調査番号	○	調査番号	○	調査番号	○	調査番号
—	道	—	調査番号	—	調査番号	—	調査番号	—	調査番号
—	河	—	調査番号	—	調査番号	—	調査番号	—	調査番号

会津森林管理署 0242-27-3270
 森林事務所 0242-83-3213
 (坂下川口)

図面番号	担当区	面積 (ha)
28-1	湊	3,320.71
28-2	湯野上	5,494.01
28-3	田高	4,206.75
28-4	猪苗代	6,928.70
28-5	中ノ沢	4,346.18
28-6	奥川	4,977.50
28-7	一本木	6,645.03
28-8	新郷	4,360.54
28-9	喜多方	3,502.33
28-10	輪原	6,990.33
28-11	小野川	6,637.41
28-12	坂下	6,565.56
28-13	昭和	9,314.06
28-14	大戸	5,208.44
28-15	川口	16,815.86
28-16	管理署計	95,293.41
28-17	南会津支団	109,391.17
28-18-28-28	計画区計	204,684.58

【注】「なだれ危険箇所」位置図に示した○印は、平成9年4月に林野庁が定めた「なだれ危険箇所」に基づき調査・把握した「なだれ危険箇所」に該当する箇所のおおよその位置を示しているものであり、実際に雪崩が発生する範囲を正確に特定しているものではなく、また雪崩の危険が及ぶ範囲を示しているものではない。

会津森林管理署
坂下担当区

(28-13)坂下 A B 520-524・534-546・549・650