

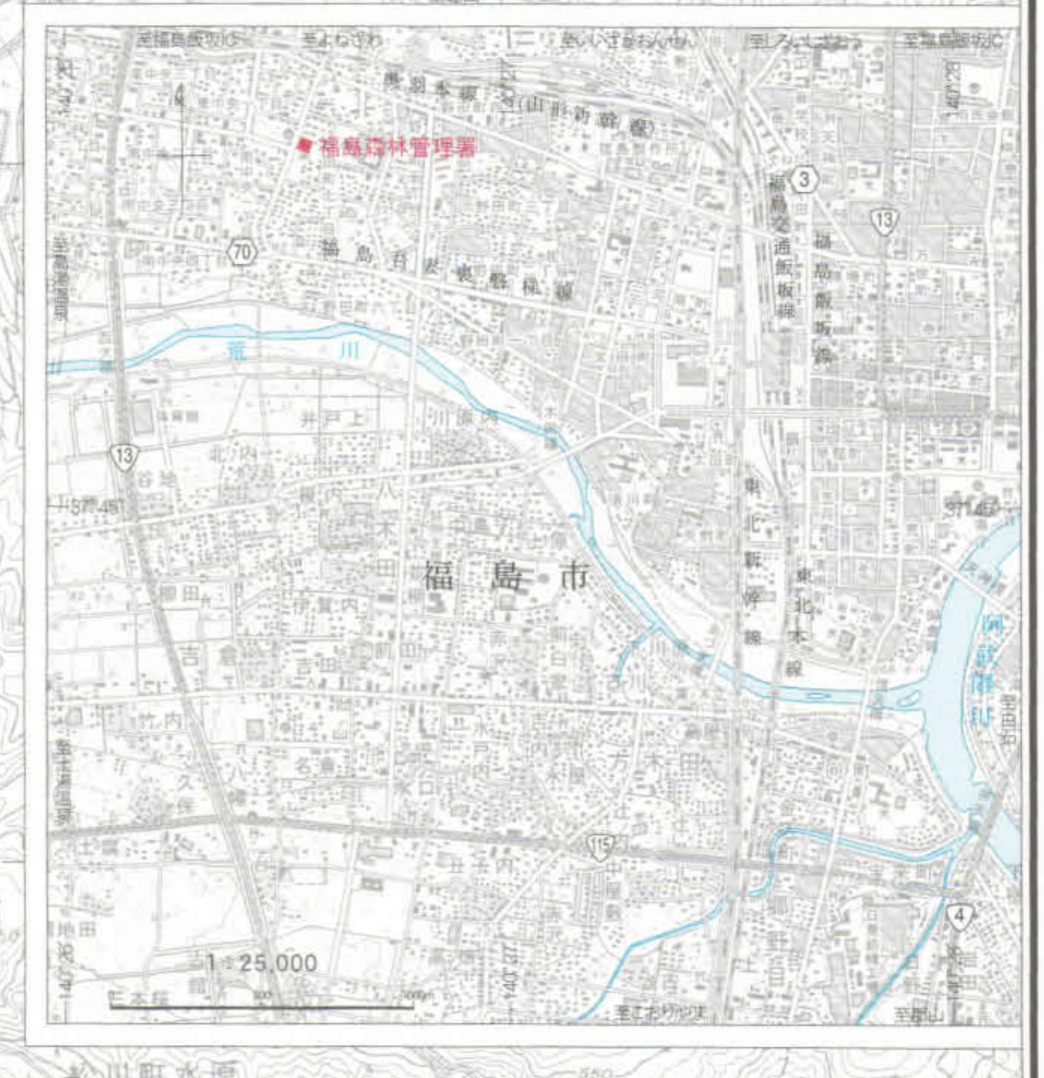
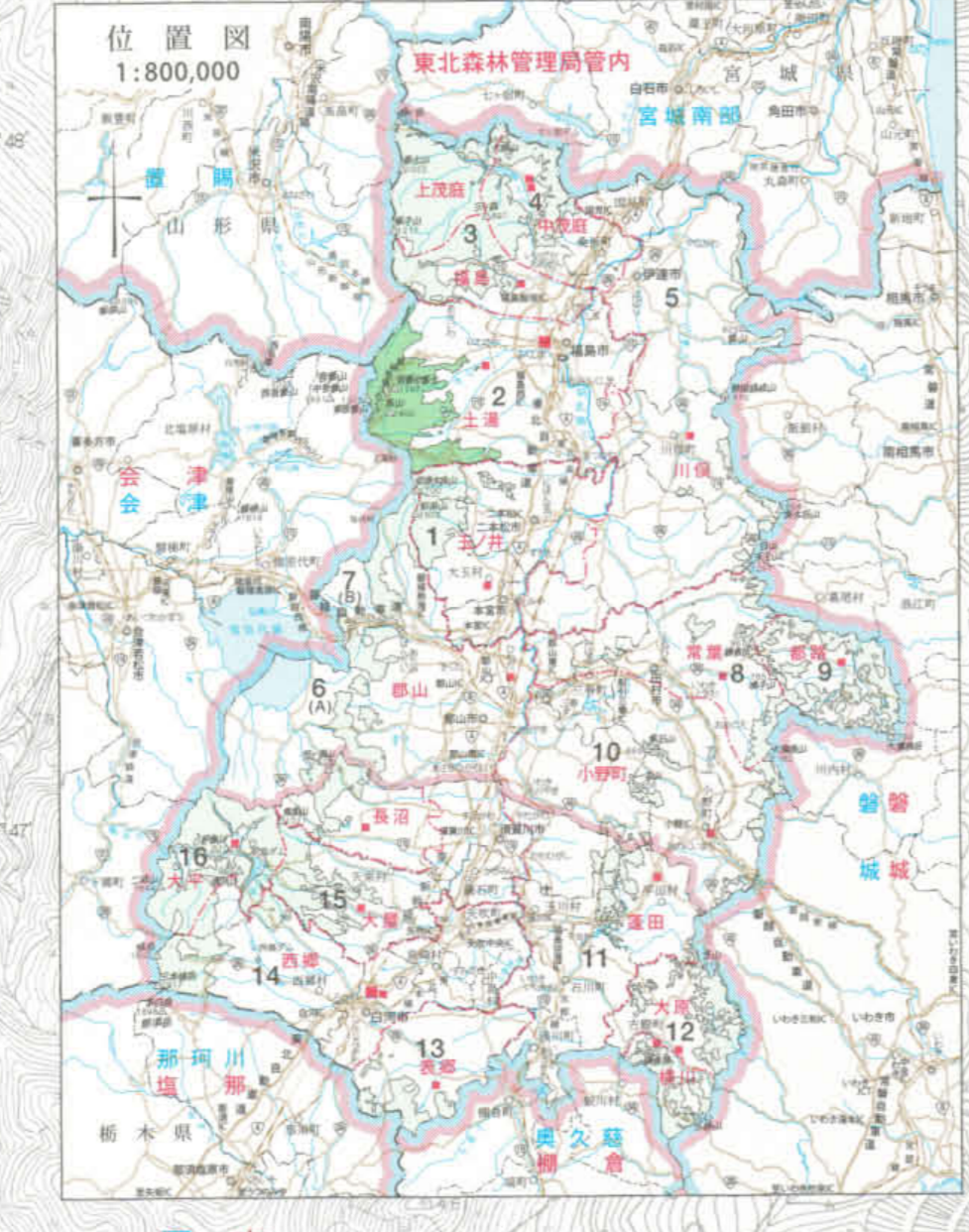
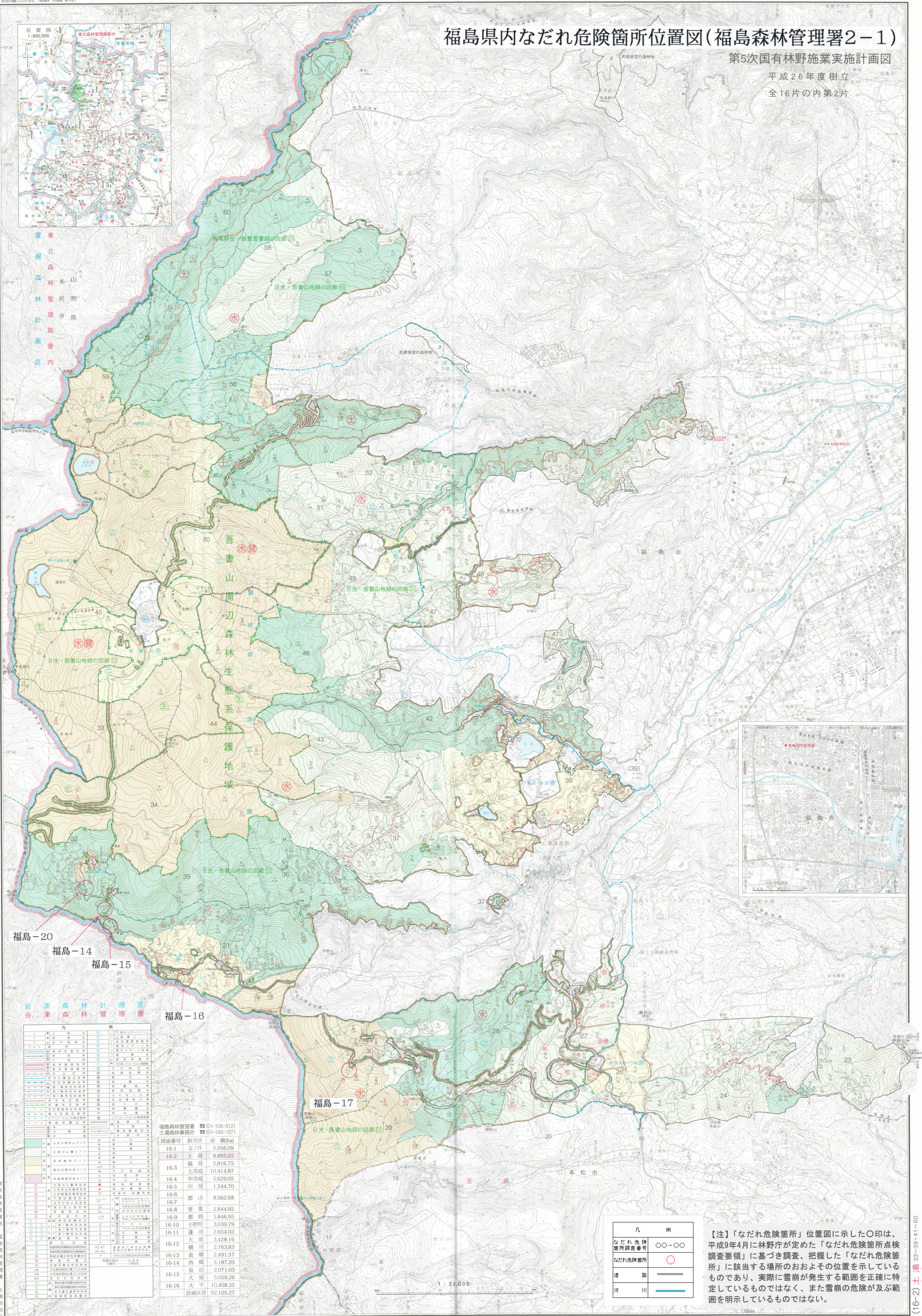
福島県内なだれ危険箇所位置図(福島森林管理署2-1)

第5次国有林野施業実施計画図

平成26年度樹立

全16片の内第2片

(16-2) 土湯 23-39・41~60



凡	例
なだれ危険箇所調査番号	〇〇-〇〇
なだれ危険箇所	○
道路	——
河川	——

図面番号	担当区	面積(ha)
16-1	玉ノ井	5,056.09
16-2	土湯	8,895.05
16-3	福島	5,816.75
16-3	上茂庭	10,414.87
16-4	中茂庭	5,629.05
16-5	川俣	1,544.70
16-6	郡山	8,962.68
16-7	常盤	2,844.92
16-8	常盤	2,844.92
16-9	郡山	5,946.95
16-10	小野田	3,030.79
16-11	藤田	2,654.02
16-11	大原	3,428.16
16-12	横川	2,763.83
16-13	表郷	2,491.57
16-14	西郷	5,187.20
16-15	長沼	2,071.03
16-15	大屋	5,059.26
16-16	大平	10,408.35
計画区計		92,105.27

【注】「なだれ危険箇所」位置図に示した○印は、平成9年4月に林野庁が定めた「なだれ危険箇所点検調査要領」に基づき調査、把握した「なだれ危険箇所」に該当する場所のおおよその位置を示しているものであり、実際に雪崩が発生する範囲を正確に特定しているものではなく、また雪崩の危険が及ぶ範囲を明示しているものではない。

(16-2) 土湯 23-39・41~60