

別紙 2

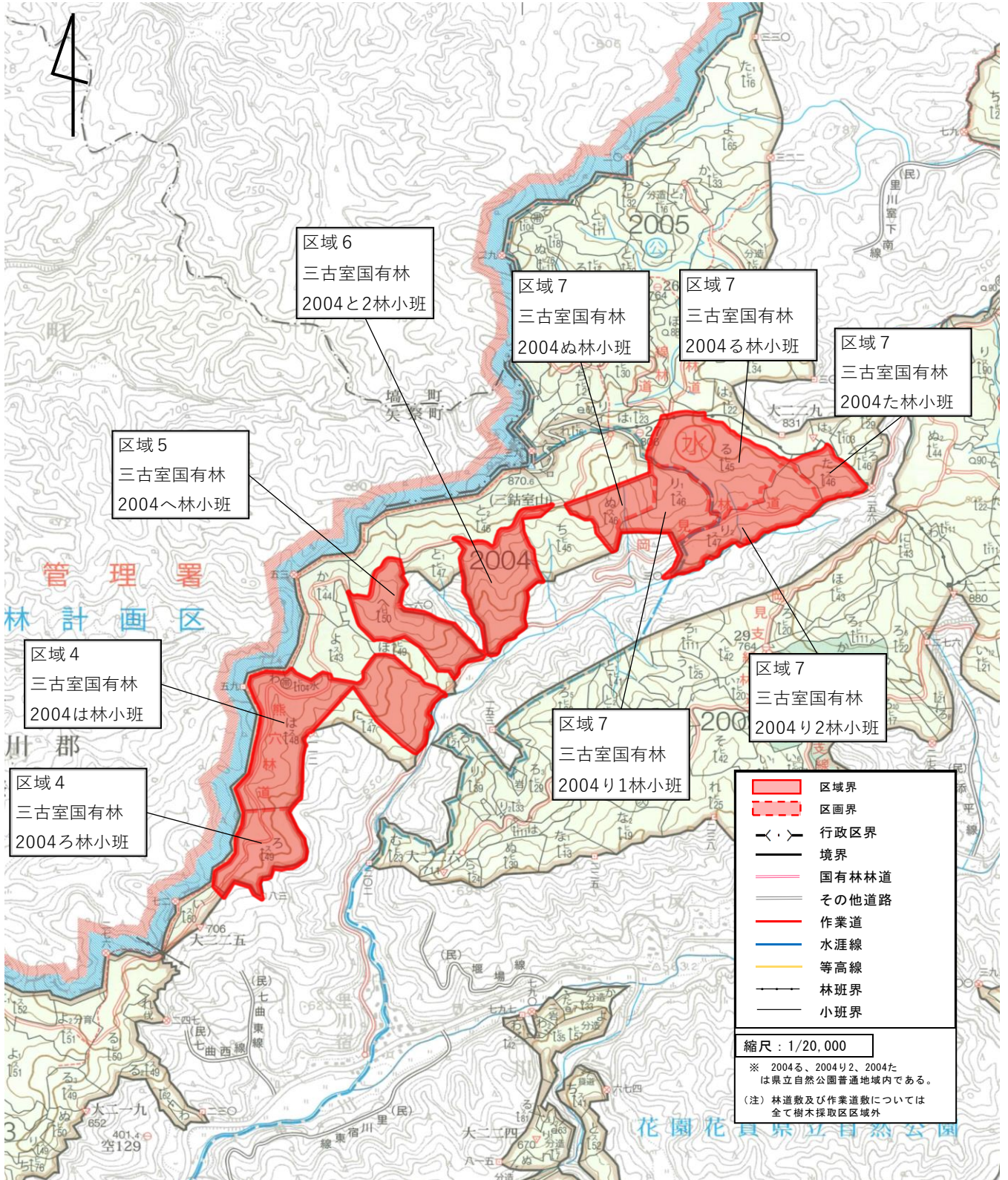
関東 1 茨城徳田樹木採取区 図面一覧表

図面番号	区分	対象とする区域番号	備考
図面①	区域位置図	区域 1、区域 2、区域 3	
図面②	区域位置図	区域 4、区域 5、区域 6、区域 7	
図面③	区域位置図	区域 8、区域 9、区域 10	
図面 1	区域図	区域 1	白ペンキ二重線により一部現地表示を行っている。
図面 2	区域図	区域 1	//
図面 3	区域図	区域 1、区域 2	//
図面 4	区域図	区域 1、区域 3	//
図面 5	区域図	区域 1	//
図面 6	区域図	区域 1	//
図面 7	区域図	区域 1	//
図面 8	区域図	区域 4	//
図面 9	区域図	区域 4	//
図面 10	区域図	区域 5、区域 6	//
図面 11	区域図	区域 7	//
図面 12	区域図	区域 7	//
図面 13	区域図	区域 8	//
図面 14	区域図	区域 8	//
図面 15	区域図	区域 9	
図面 16	区域図	区域 10	
図面 17	区域図	区域 10	

備考：区域界の表示方法については、樹木採取権制度ガイドラインについて（令和 2 年 4 月 1 日付け元林国第 177 号林野庁長官通知）で示された考え方に基づく。

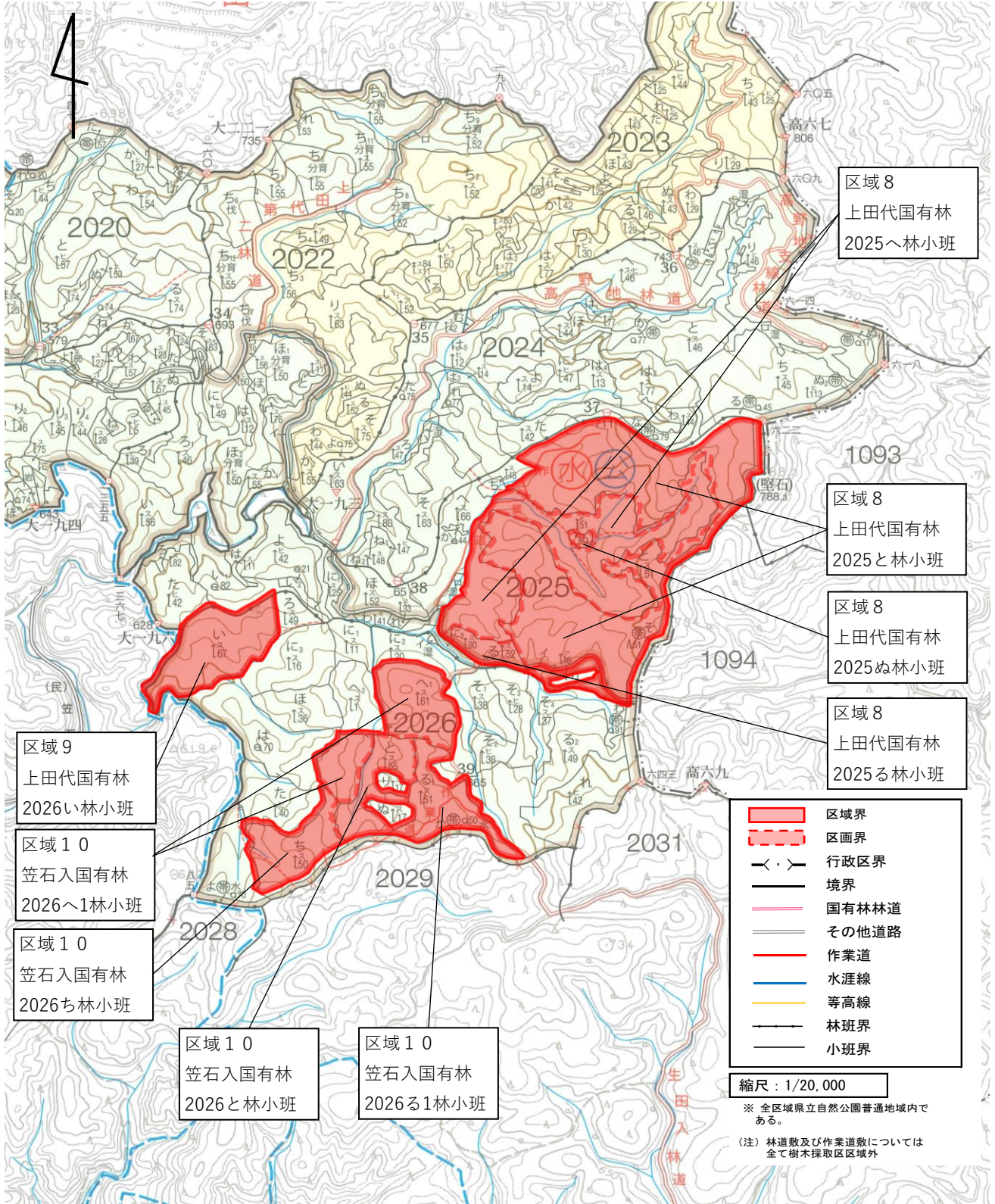
関東1 茨城徳田樹木採取区区域位置図

茨城県常陸太田市里川町字三古室2004ろ林小班ほか

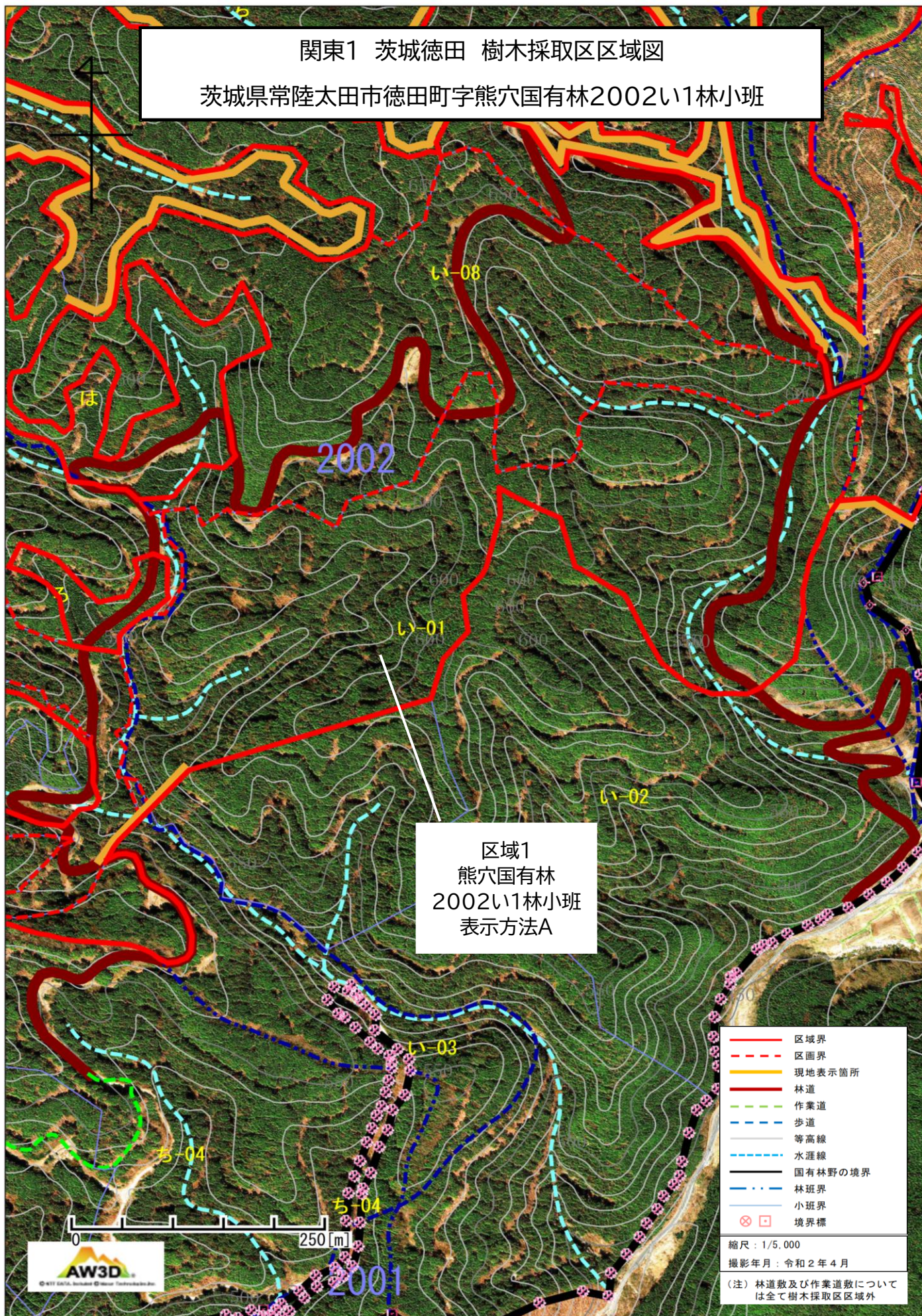


関東1 茨城徳田樹木採取区区域位置図

茨城県常陸太田市小妻町字上田代国有林2025～林小班ほか



関東1 茨城徳田 樹木採取区区域図
茨城県常陸太田市徳田町字熊穴国有林2002い1林小班



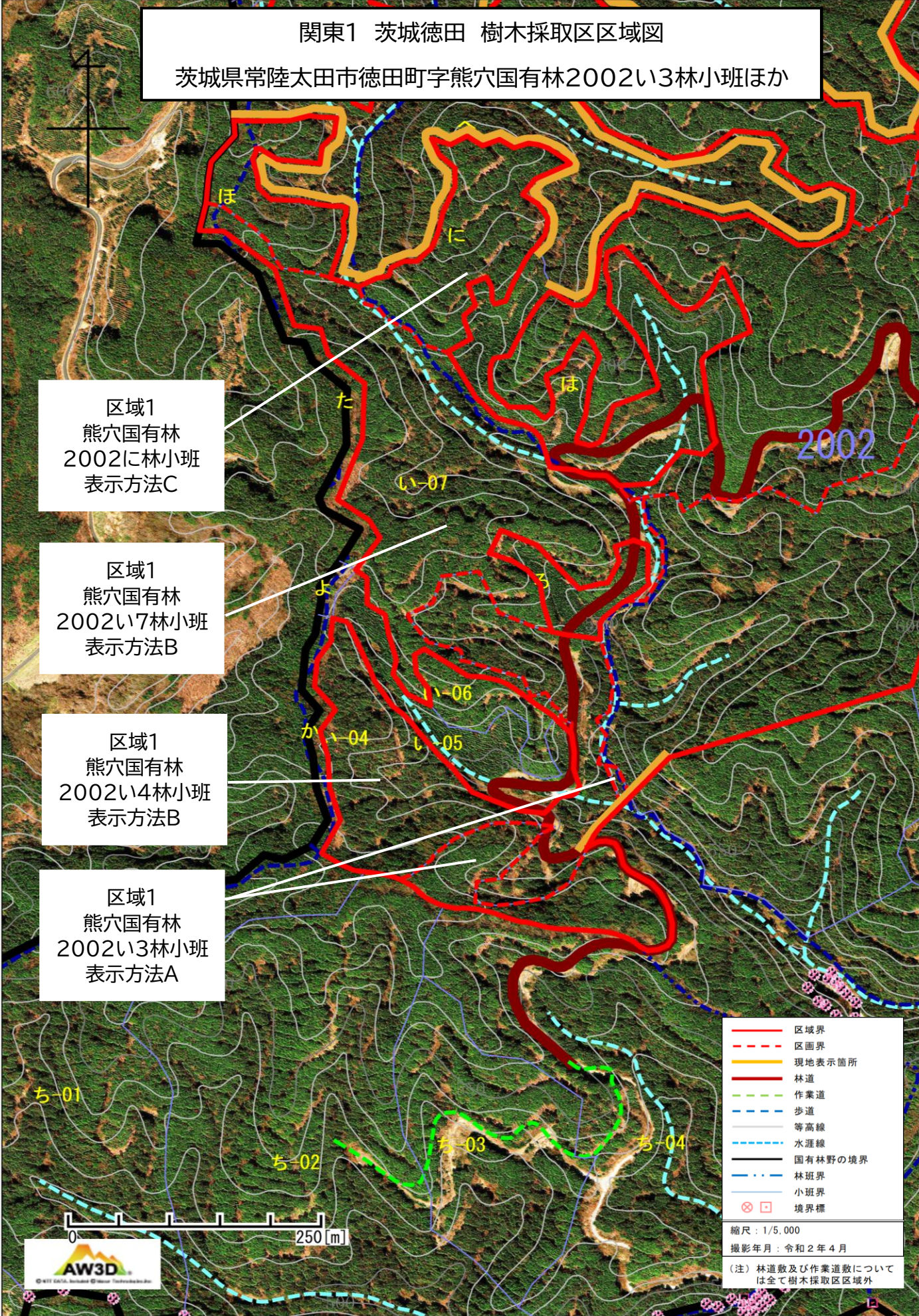
区域1
熊穴国有林
2002い1林小班
表示方法A

- 区域界
- - - 区画界
- 現地表示箇所
- 林道
- - - 作業道
- - - 歩道
- 等高線
- - - 水涯線
- 国有林野の境界
- - - 林班界
- - - 小班界
- ⊗ ⊠ 境界標

縮尺：1/5,000
撮影年月：令和2年4月
(注) 林道敷及び作業道敷については全て樹木採取区区域外



関東1 茨城徳田 樹木採取区区域図
 茨城県常陸太田市徳田町字熊穴国有林2002い3林小班ほか



区域1
 熊穴国有林
 2002に林小班
 表示方法C

区域1
 熊穴国有林
 2002い7林小班
 表示方法B

区域1
 熊穴国有林
 2002い4林小班
 表示方法B

区域1
 熊穴国有林
 2002い3林小班
 表示方法A

- 区域界
- - - 区画界
- 現地表示箇所
- 林道
- - - 作業道
- - - 歩道
- - - 等高線
- - - 水涯線
- 国有林野の境界
- - - 林班界
- - - 小班界
- ⊗ ⊠ 境界標

縮尺：1/5,000
 撮影年月：令和2年4月
 (注) 林道数及び作業道数については全て樹木採取区区域外



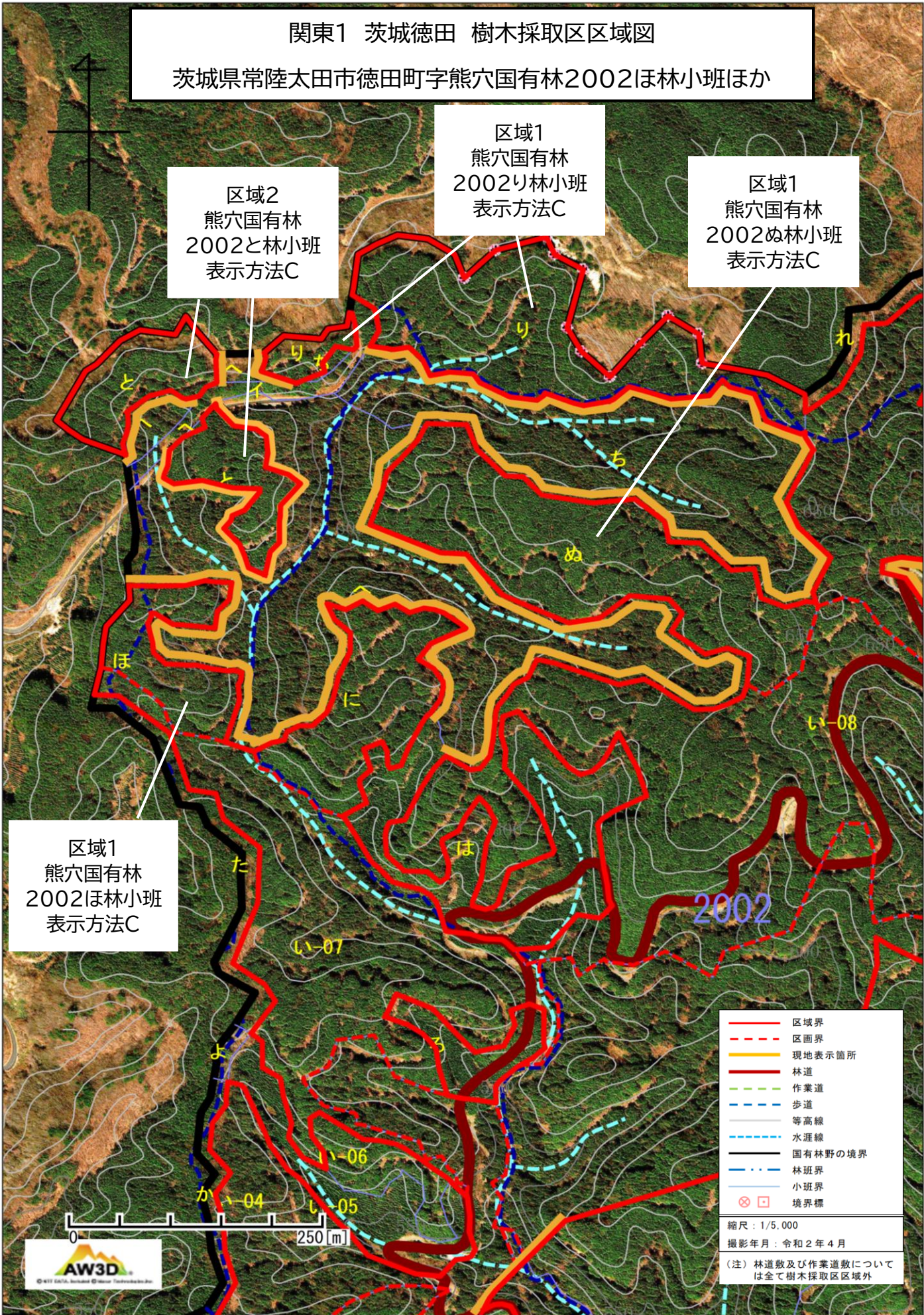
関東1 茨城徳田 樹木採取区区域図
茨城県常陸太田市徳田町字熊穴国有林2002ほ林小班ほか

区域2
熊穴国有林
2002と林小班
表示方法C

区域1
熊穴国有林
2002り林小班
表示方法C

区域1
熊穴国有林
2002ぬ林小班
表示方法C

区域1
熊穴国有林
2002ほ林小班
表示方法C



- 区域界
- - - 区画界
- 現地表示箇所
- 林道
- - - 作業道
- - - 歩道
- - - 等高線
- - - 水涯線
- 国有林野の境界
- - - 林班界
- - - 小班界
- ⊗ ⊠ 境界標

縮尺：1/5,000

撮影年月：令和2年4月

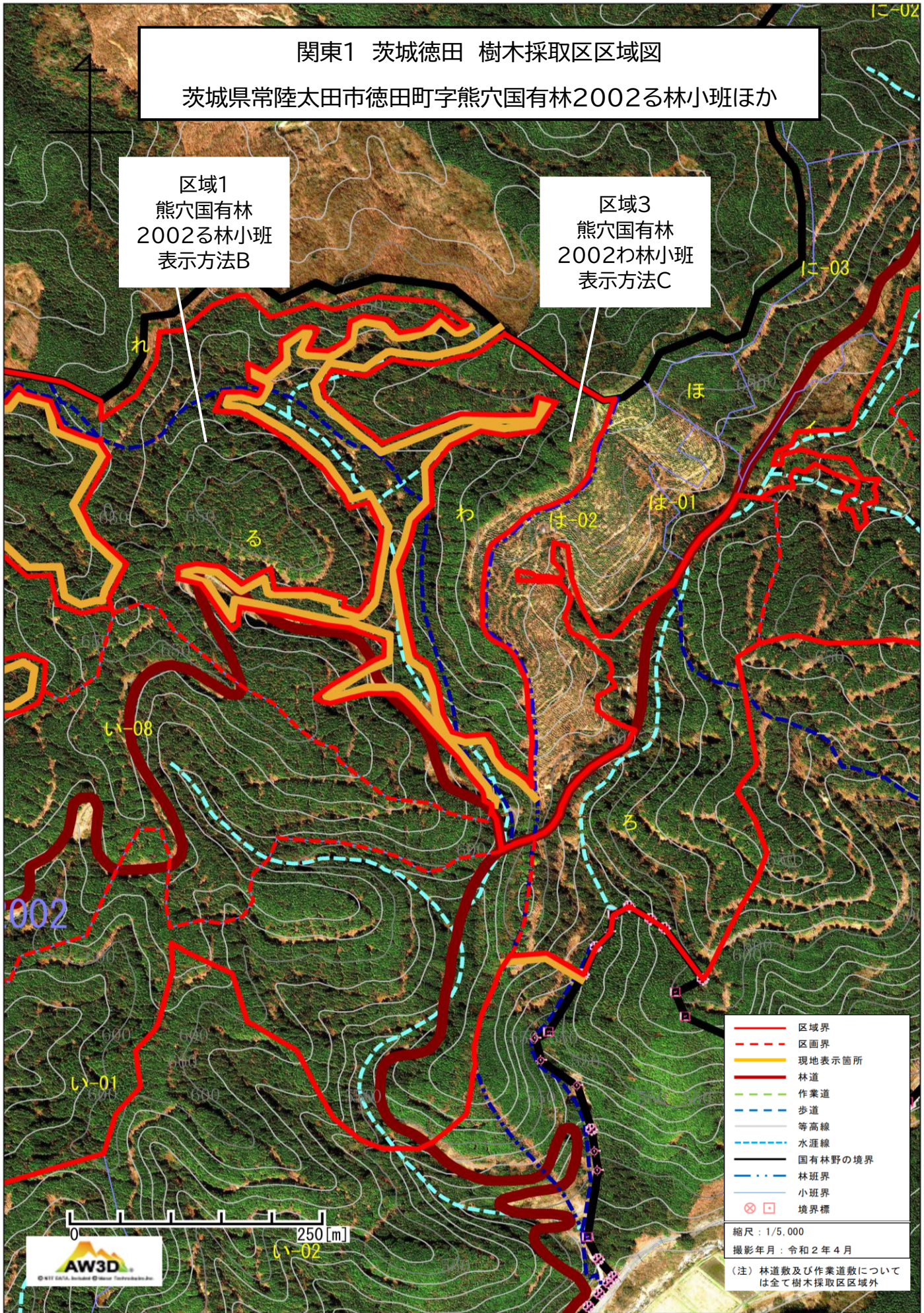
(注) 林道数及び作業道数については全て樹木採取区区域外



関東1 茨城徳田 樹木採取区区域図
茨城県常陸太田市徳田町字熊穴国有林2002る林小班ほか

区域1
熊穴国有林
2002る林小班
表示方法B

区域3
熊穴国有林
2002わ林小班
表示方法C

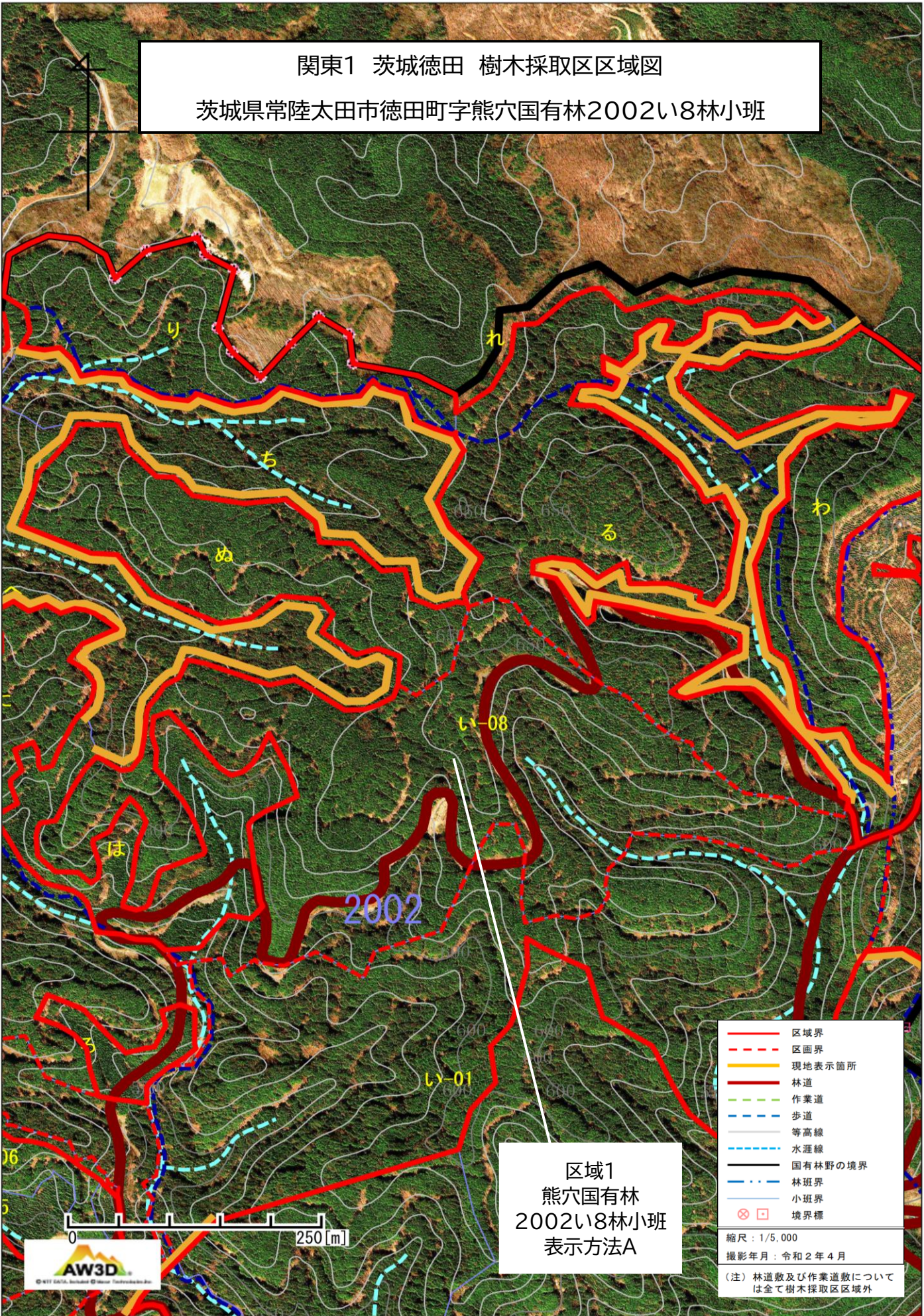


- 区域界
- 区画界
- 現地表示箇所
- 林道
- 作業道
- 歩道
- 等高線
- 水涯線
- 国有林野の境界
- 林班界
- 小班界
- 境界標

縮尺：1/5,000
撮影年月：令和2年4月
(注) 林道数及び作業道数については全て樹木採取区区域外



関東1 茨城徳田 樹木採取区区域図
 茨城県常陸太田市徳田町字熊穴国有林2002い8林小班



区域1
 熊穴国有林
 2002い8林小班
 表示方法A

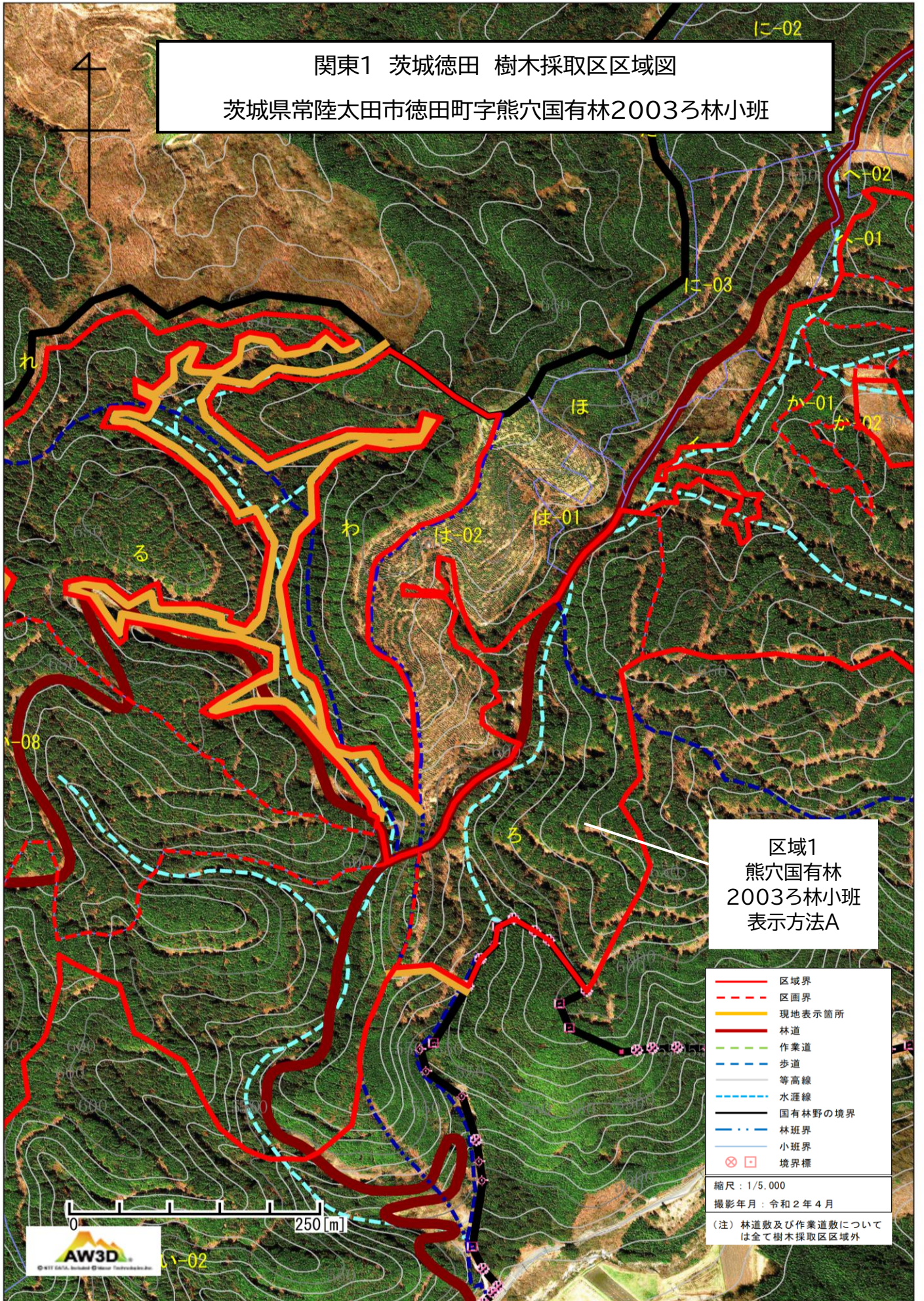
	区域界
	区画界
	現地表示箇所
	林道
	作業道
	歩道
	等高線
	水涯線
	国有林野の境界
	林班界
	小班界
	境界標

縮尺：1/5,000
 撮影年月：令和2年4月

(注) 林道数及び作業道数については全て樹木採取区区域外



関東1 茨城徳田 樹木採取区区域図
 茨城県常陸太田市徳田町字熊穴国有林2003ろ林小班



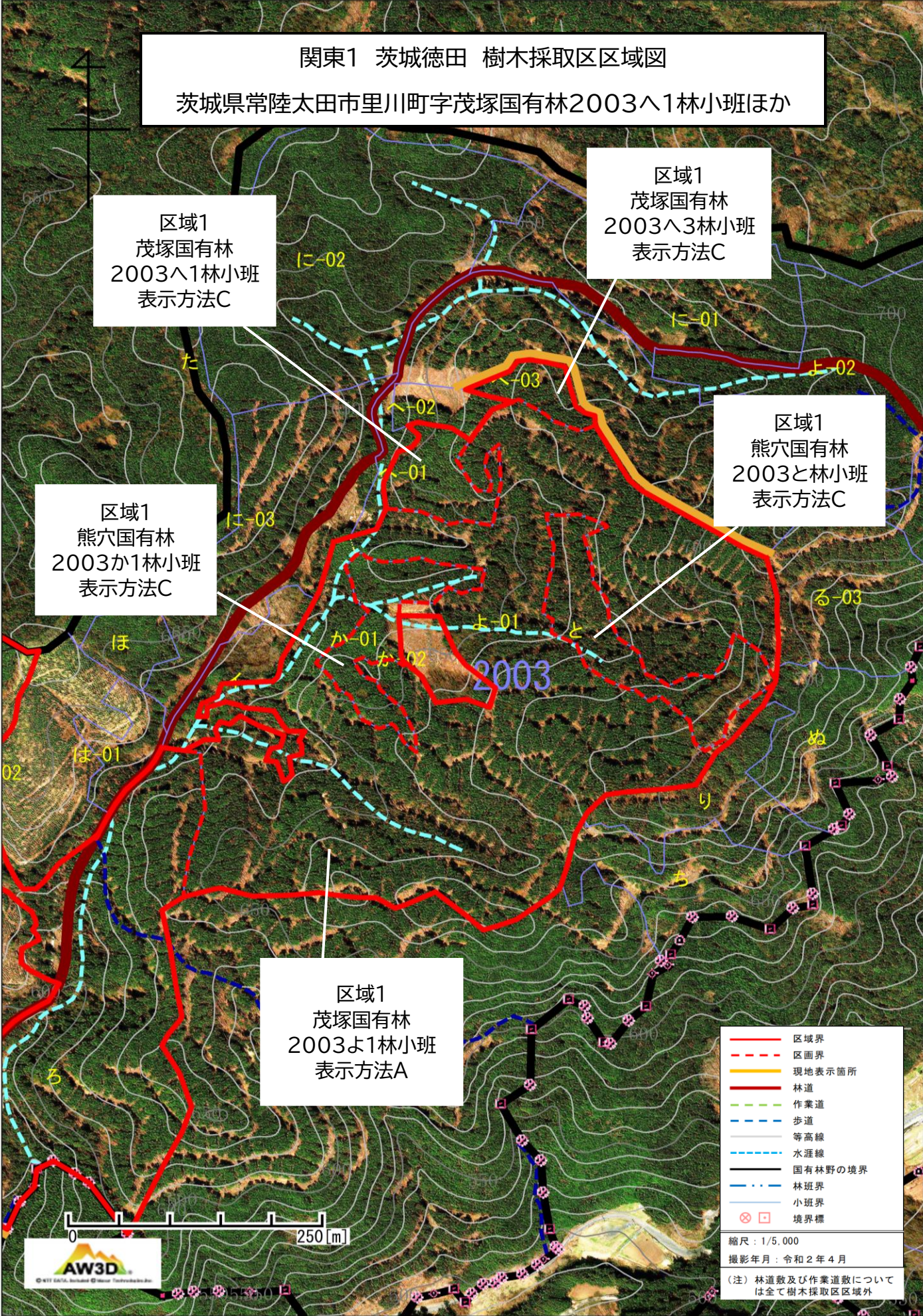
区域1
 熊穴国有林
 2003ろ林小班
 表示方法A

- 区域界
- - - 区画界
- 現地表示箇所
- 林道
- - - 作業道
- - - 歩道
- 等高線
- - - 水涯線
- 国有林野の境界
- · - · - 林班界
- · — · — 小班界
- ⊗ ⊠ 境界標

縮尺：1/5,000
 撮影年月：令和2年4月
 (注) 林道敷及び作業道敷については全て樹木採取区区域外



関東1 茨城徳田 樹木採取区区域図
茨城県常陸太田市里川町字茂塚国有林2003へ1林小班ほか



区域1
茂塚国有林
2003へ1林小班
表示方法C

区域1
茂塚国有林
2003へ3林小班
表示方法C

区域1
熊穴国有林
2003か1林小班
表示方法C

区域1
熊穴国有林
2003と林小班
表示方法C

区域1
茂塚国有林
2003よ1林小班
表示方法A

- 区域界
- - - 区画界
- 現地表示箇所
- 林道
- - - 作業道
- - - 歩道
- 等高線
- - - 水涯線
- 国有林野の境界
- - - 林班界
- - - 小班界
- ⊗ ⊠ 境界標

縮尺：1/5,000
撮影年月：令和2年4月
(注) 林道数及び作業道数については全て樹木採取区区域外



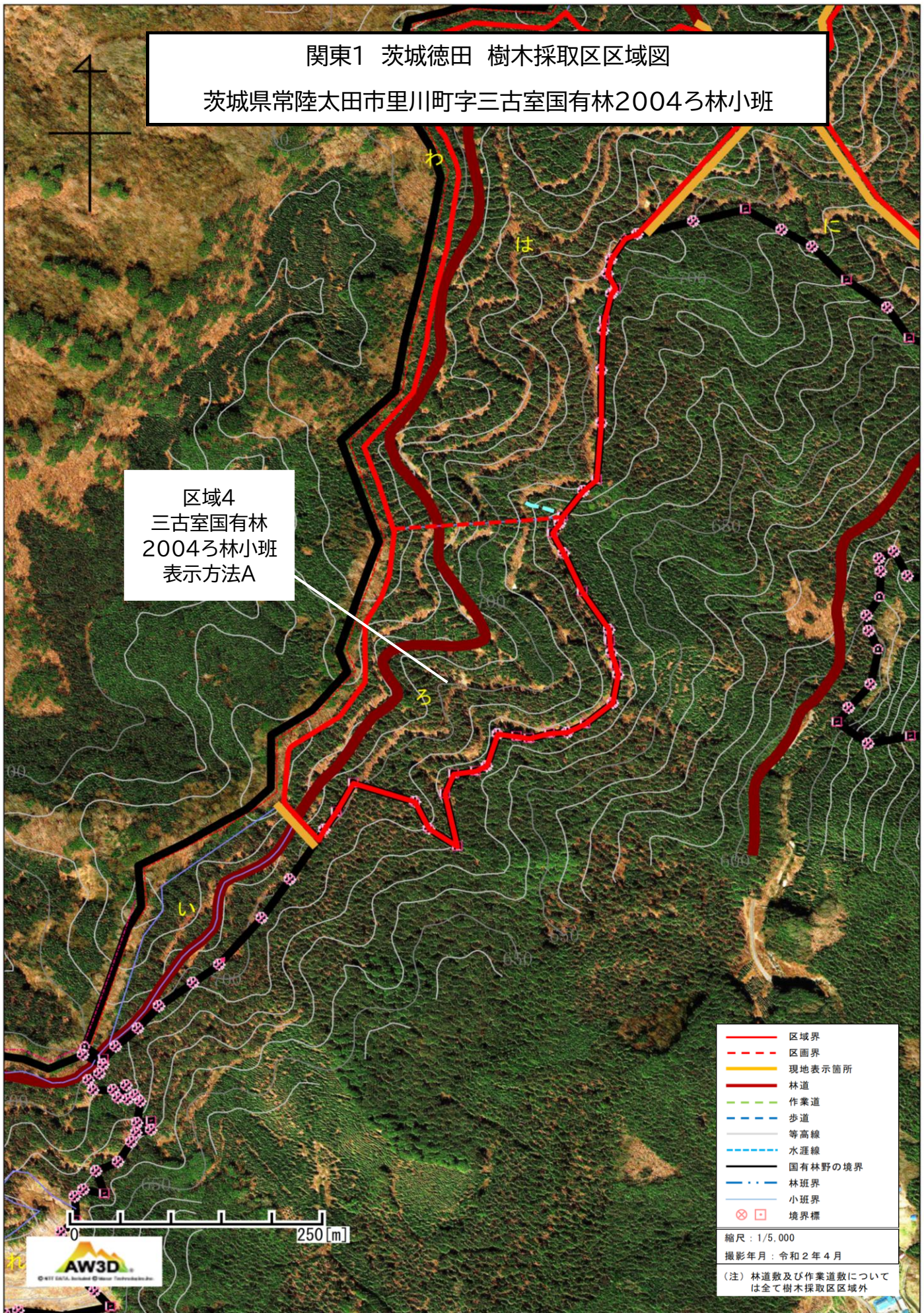
0 250 [m]

関東1 茨城徳田 樹木採取区区域図
茨城県常陸太田市里川町字三古室国有林2004ろ林小班

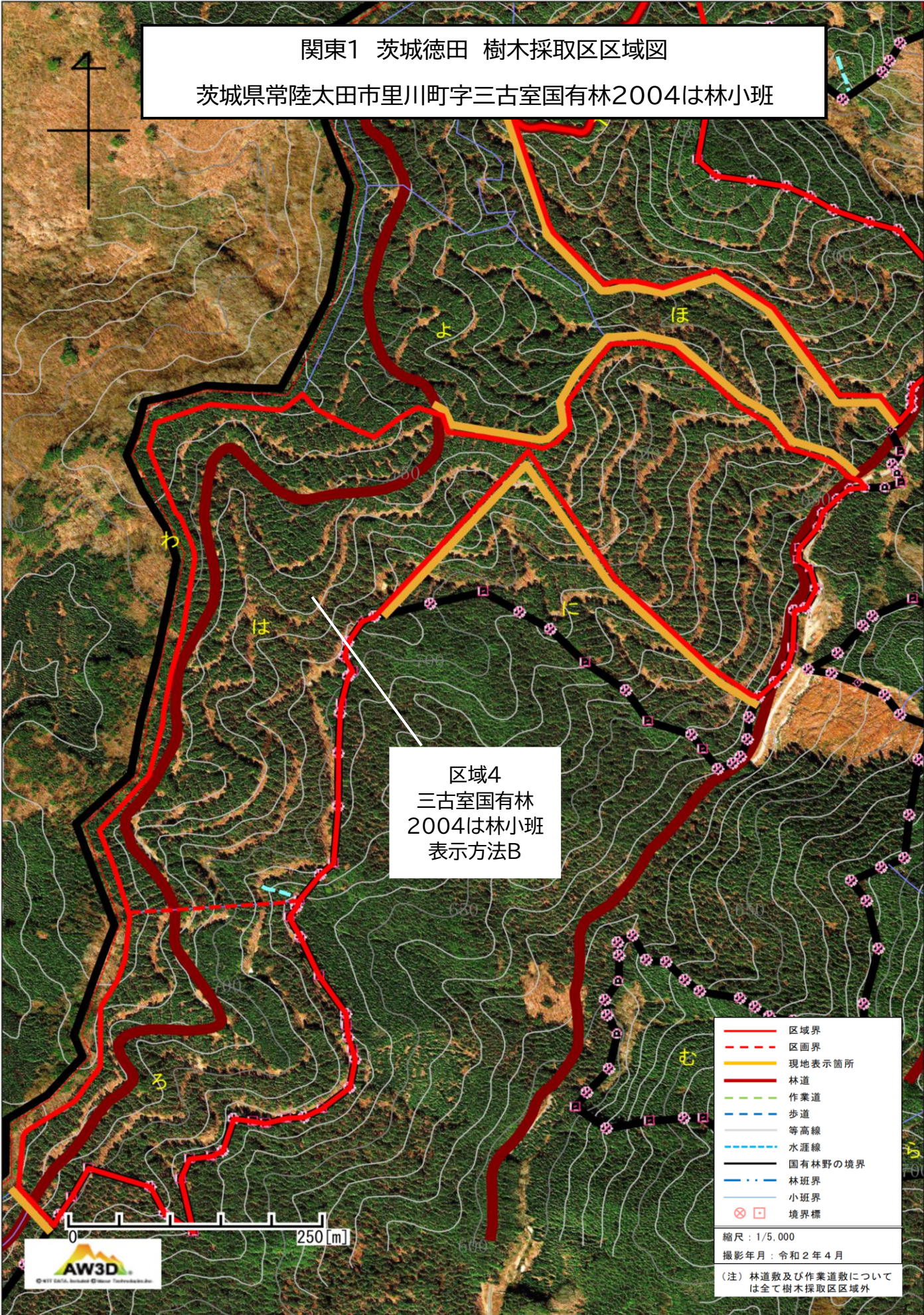
区域4
三古室国有林
2004ろ林小班
表示方法A

- 区域界
- 区画界
- 現地表示箇所
- 林道
- 作業道
- 歩道
- 等高線
- 水涯線
- 国有林野の境界
- 林班界
- 小班界
- 境界標

縮尺：1/5,000
撮影年月：令和2年4月
(注) 林道数及び作業道数については全て樹木採取区区域外



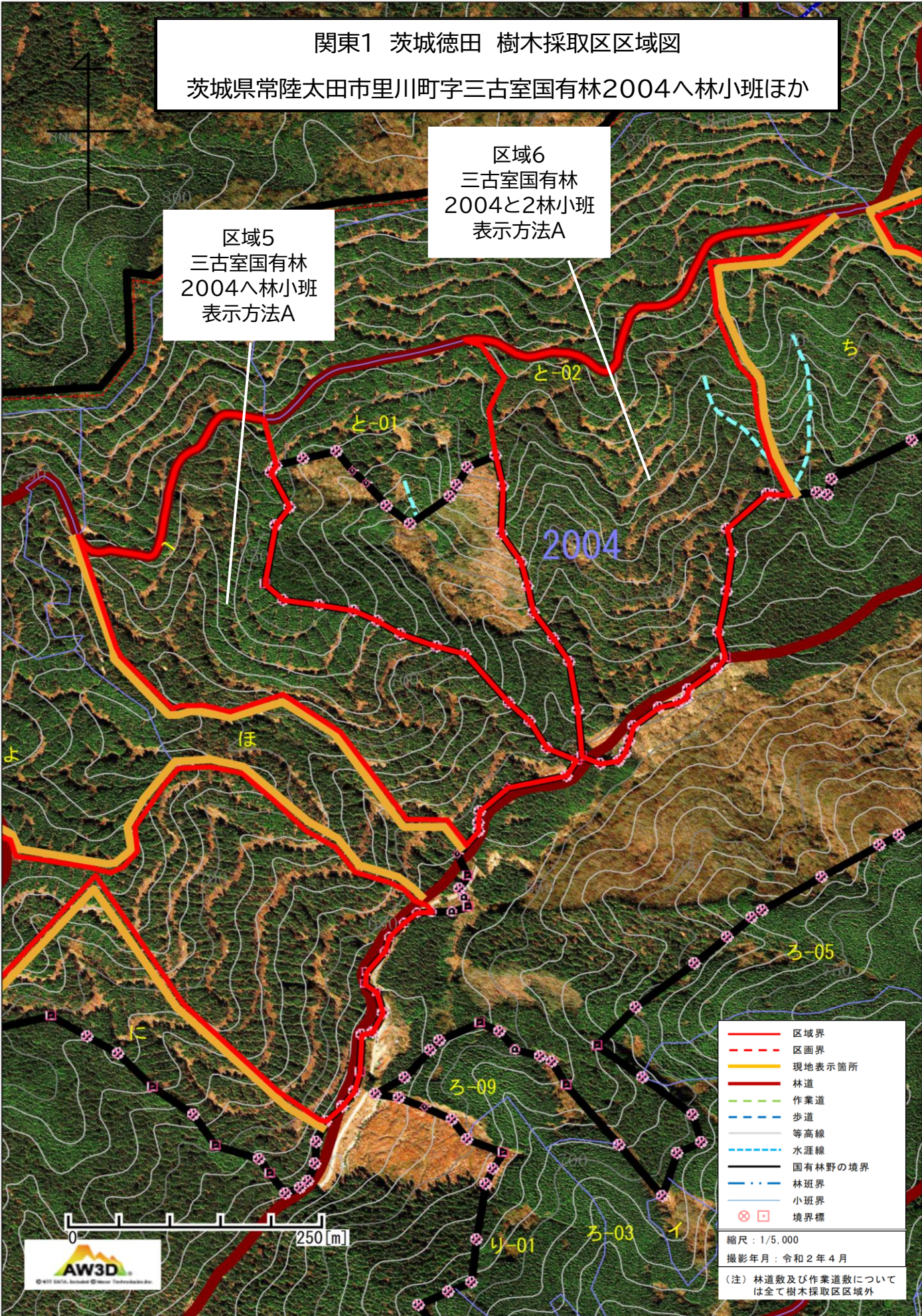
関東1 茨城徳田 樹木採取区区域図
茨城県常陸太田市里川町字三古室国有林2004は林小班



関東1 茨城徳田 樹木採取区区域図
茨城県常陸太田市里川町字三古室国有林2004へ林小班ほか

区域5
三古室国有林
2004へ林小班
表示方法A

区域6
三古室国有林
2004と2林小班
表示方法A



- 区域界
- - - 区画界
- 現地表示箇所
- 林道
- - - 作業道
- - - 歩道
- 等高線
- - - 水涯線
- 国有林野の境界
- - - 林班界
- - - 小班界
- ⊗ ⊠ 境界標

縮尺：1/5,000
撮影年月：令和2年4月
(注) 林道数及び作業道数については全て樹木採取区区域外



関東1 茨城徳田 樹木採取区区域図
茨城県常陸太田市里川町字三古室国有林2004り1林小班ほか

区域7
三古室国有林
2004ぬ林小班
表示方法C

区域7
三古室国有林
2004り1林小班
表示方法A

- 区域界
- - - 区画界
- 現地表示箇所
- 林道
- - - 作業道
- - - 歩道
- 等高線
- - - 水涯線
- 国有林野の境界
- - - 林班界
- - - 小班界
- ⊗ ⊠ 境界標

0 250 [m]



縮尺：1/5,000

撮影年月：令和2年4月

(注) 林道数及び作業道数については全て樹木採取区区域外

関東1 茨城徳田 樹木採取区区域図

茨城県常陸太田市里川町字三古室国有林2004り2林小班ほか

区域7
三古室国有林
2004る林小班
表示方法A

区域7
三古室国有林
2004た林小班
表示方法A

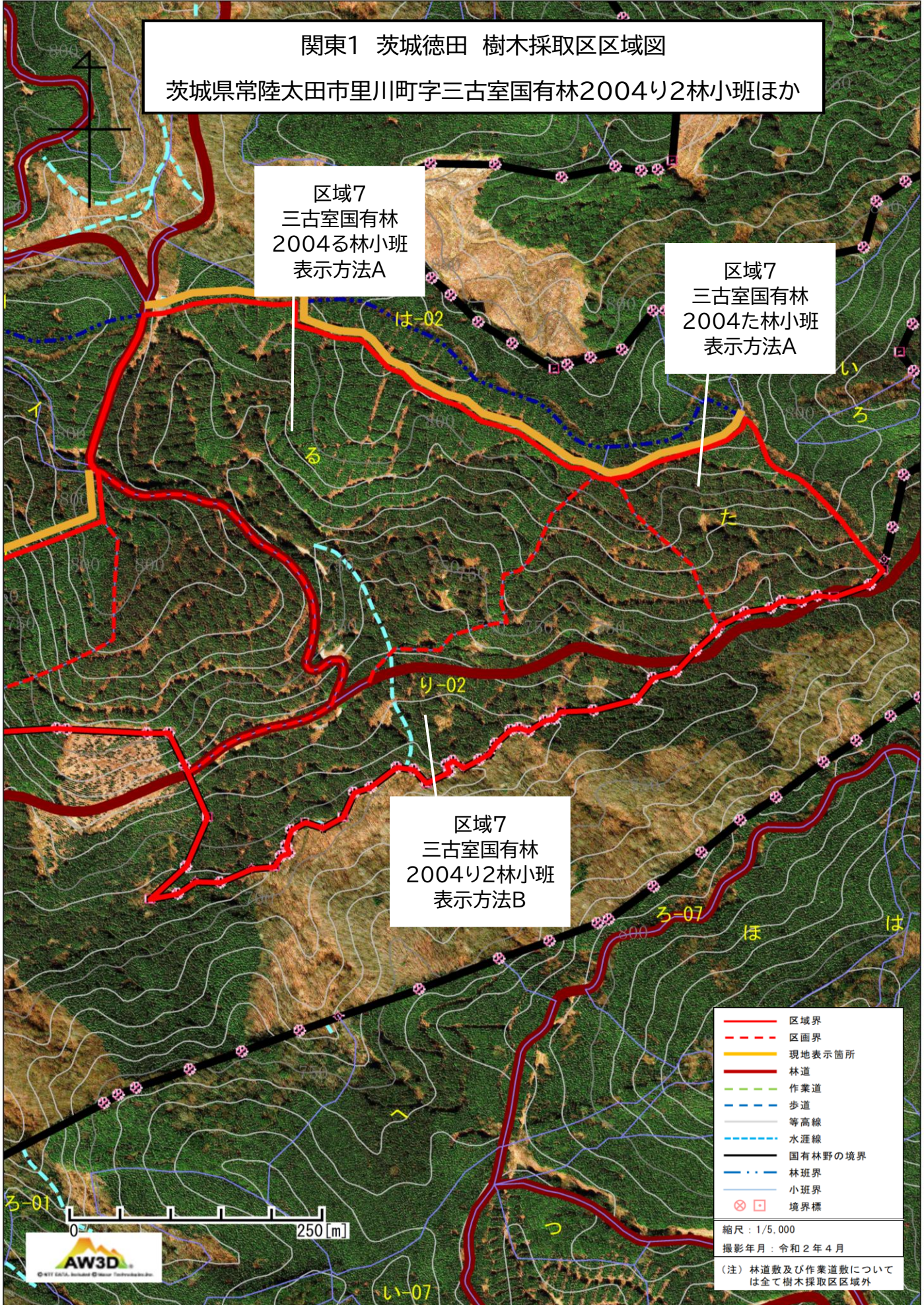
区域7
三古室国有林
2004り2林小班
表示方法B

- 区域界
- 区画界
- 現地表示箇所
- 林道
- 作業道
- 歩道
- 等高線
- 水涯線
- 国有林野の境界
- 林班界
- 小班界
- 境界標

縮尺：1/5,000

撮影年月：令和2年4月

(注) 林道数及び作業道数については全て樹木採取区区域外



関東1 茨城徳田 樹木採取区区域図

茨城県常陸太田市小妻町字上田代国有林2025へ林小班ほか

区域8
上田代国有林
2025ぬ林小班
表示方法C

区域8
上田代国有林
2025と林小班
表示方法B

区域8
上田代国有林
2025へ林小班
表示方法A

区域8
上田代国有林
2025る林小班
表示方法C

- 区域界
- 区画界
- 現地表示箇所
- 林道
- 作業道
- 歩道
- 等高線
- 水涯線
- 国有林野の境界
- 林小班界
- 小班界
- 境界標

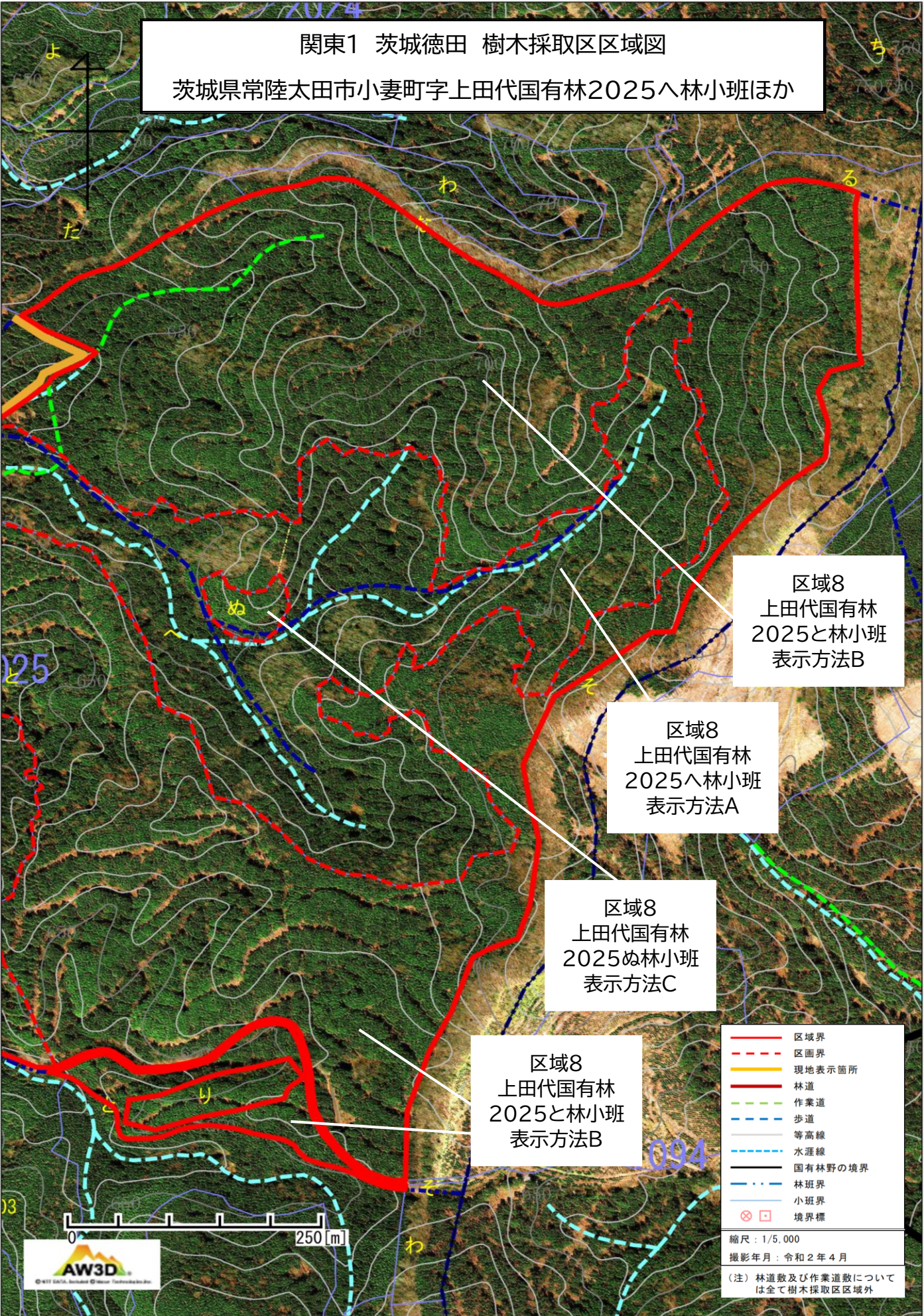
縮尺：1/5,000

撮影年月：令和2年4月

(注) 林道数及び作業道数については全て樹木採取区区域外



関東1 茨城徳田 樹木採取区区域図
茨城県常陸太田市小妻町字上田代国有林2025へ林小班ほか



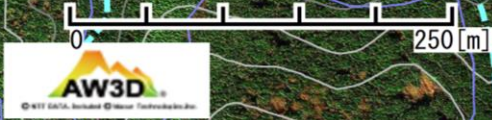
区域8
上田代国有林
2025と林小班
表示方法B

区域8
上田代国有林
2025へ林小班
表示方法A

区域8
上田代国有林
2025ぬ林小班
表示方法C

区域8
上田代国有林
2025と林小班
表示方法B

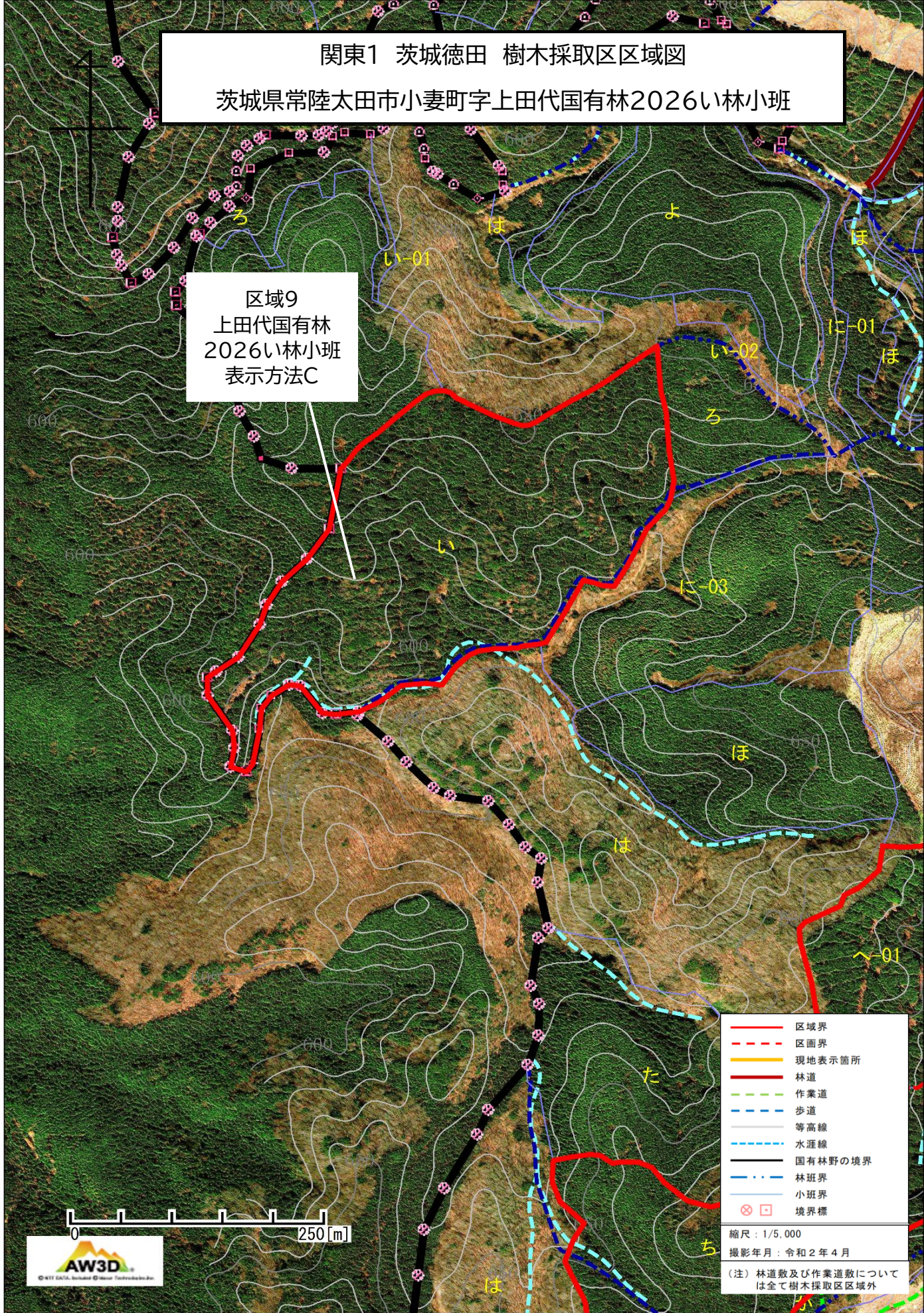
- 区域界
- - - 区画界
- 現地表示箇所
- 林道
- - - 作業道
- - - 歩道
- 等高線
- - - 水涯線
- 国有林野の境界
- - - 林班界
- - - 小班界
- ⊗ ⊠ 境界標



縮尺：1/5,000
 撮影年月：令和2年4月
 (注) 林道数及び作業道数については全て樹木採取区区域外

関東1 茨城徳田 樹木採取区区域図
茨城県常陸太田市小妻町字上田代国有林2026い林小班

区域9
上田代国有林
2026い林小班
表示方法C



- 区域界
- - - 区画界
- 現地表示箇所
- 林道
- - - 作業道
- - - 歩道
- 等高線
- - - 水涯線
- 国有林野の境界
- - - 林班界
- - - 小班界
- ⊗ ⊠ 境界標

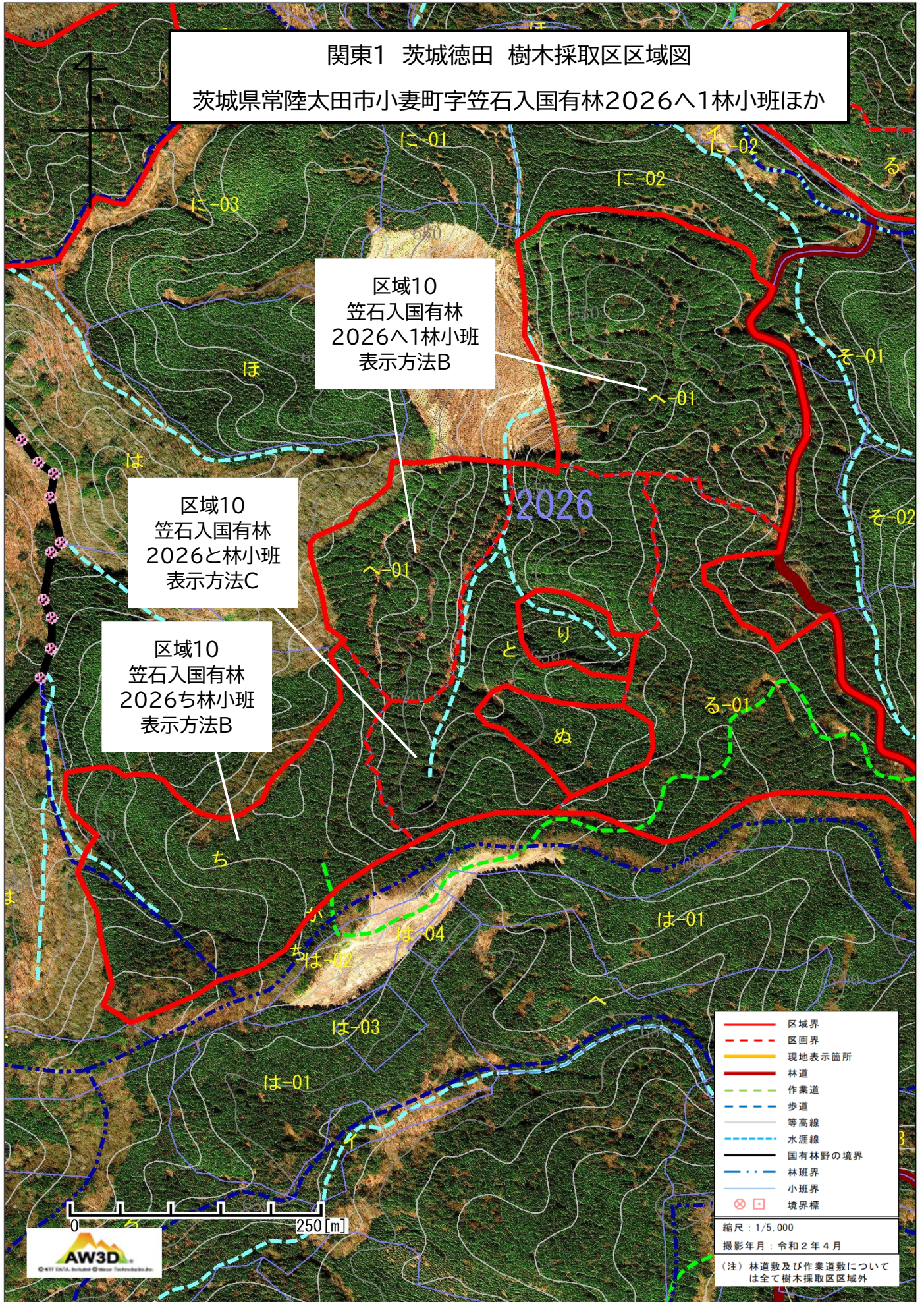
縮尺：1/5,000
撮影年月：令和2年4月

(注) 林道敷及び作業道敷については全て樹木採取区区域外

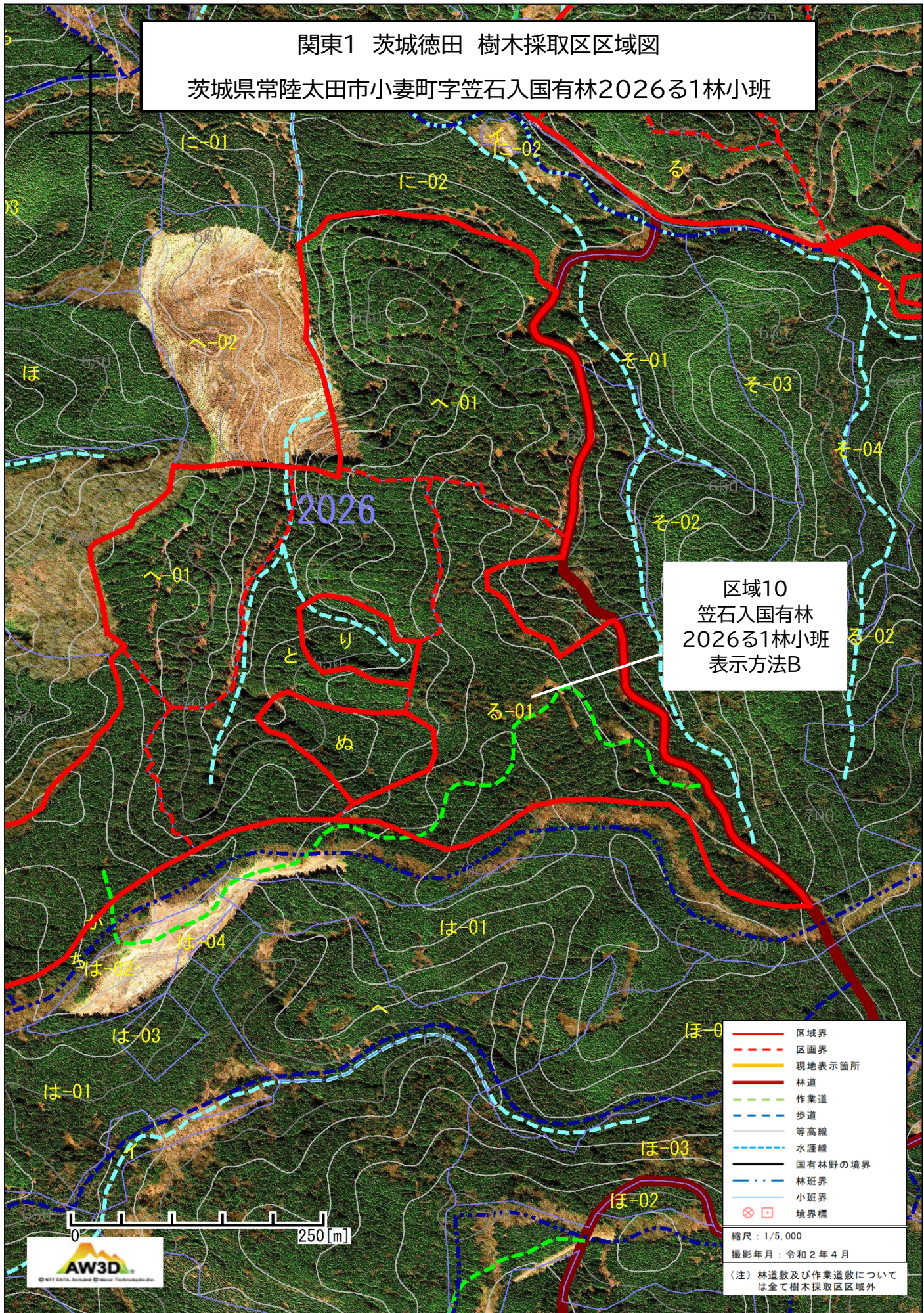


関東1 茨城徳田 樹木採取区区域図

茨城県常陸太田市小妻町字笠石入国有林2026へ1林小班ほか



関東1 茨城徳田 樹木採取区区域図
茨城県常陸太田市小妻町字笠石入国有林2026る1林小班



区域10
笠石入国有林
2026る1林小班
表示方法B

- 区域界
- - - 区画界
- 現地表示箇所
- 林道
- - - 作業道
- - - 歩道
- 等高線
- - - 水涯線
- 国有林野の境界
- - - 林班界
- - - 小班界
- ⊗ ⊠ 境界標

縮尺：1/5,000
撮影年月：令和2年4月
(注) 林道数及び作業道数については全て樹木採取区区域外

