

## 別紙2 樹木採取区に係る公示

国有林野の管理経営に関する法律（昭和26年法律第246号）第8条の6第1項の規定に基づき以下のとおり樹木採取区として指定したので、同条第2項前段の規定に基づき、公示する。

令和3年9月27日  
関東森林管理局長

- 1 樹木採取区の名称  
関東1茨城徳田樹木採取区
- 2 樹木採取区の所在地  
別紙1及び別紙2のとおり。
- 3 樹木採取区の面積  
樹木採取区的面積 261.15ha  
採取可能面積 153.23ha  
備考：面積は、森林調査簿（令和3年3月31日時点）の小班面積及び国有林GISの計測（令和3年3月30日時点）による。
- 4 区域図及び区域位置図  
別紙2のとおり

別紙 1

関東 1 茨城徳田樹木採取区の所在地

関東 1 茨城徳田樹木採取区の所在地は、以下の樹木採取区区域一覧表に示すとおりとする。

樹木採取区区域一覧表

都道府県名、市町村名、国有林野名等	区域番号	所在地	備考		
			林班	小班	その他
茨城県常陸太田市徳田町字熊穴国有林	区域 1	区域位置図及び区域図のとおり	2002	い 1 (一部)	区域位置図及び区域図のとおり
	区域 1		2002	い 3 (一部)	〃
	区域 1		2002	い 4 (一部)	〃
	区域 1		2002	い 7 (一部)	〃
	区域 1		2002	い 8 (一部)	〃
	区域 1		2002	に	
	区域 1		2002	ほ	
	区域 2		2002	と	
	区域 1		2002	り	
	区域 1		2002	ぬ	
	区域 1		2002	る (一部)	区域位置図及び区域図のとおり
	区域 3		2002	わ	
	区域 1		2003	ろ (一部)	区域位置図及び区域図のとおり
茨城県常陸太田市里川町字茂塚国有林	区域 1	2003	へ 1		
	区域 1	2003	へ 3		
茨城県常陸太田市徳田町字熊穴国有林	区域 1	2003	と		
	区域 1	2003	か 1		

茨城県常陸太田市里川町字茂塚国有林	区域 1	2003	よ 1 (一部)	区域位置図及び 区域図のとおり
茨城県常陸太田市里川町字三古室国有林	区域 4	2004	ろ (一部)	〃
	区域 4	2004	は (一部)	〃
	区域 5	2004	へ (一部)	〃
	区域 6	2004	と 2 (一部)	〃
	区域 7	2004	り 1 (一部)	〃
	区域 7	2004	り 2 (一部)	〃
	区域 7	2004	ぬ	
	区域 7	2004	る (一部)	区域位置図及び 区域図のとおり
	区域 7	2004	た (一部)	〃
茨城県常陸太田市小妻町字上田代国有林	区域 8	2025	へ (一部)	〃
	区域 8	2025	と (一部)	〃
	区域 8	2025	ぬ	
	区域 8	2025	る	
	区域 9	2026	い	
茨城県常陸太田市小妻町字笠石入国有林	区域 10	2026	へ 1 (一部)	区域位置図及び 区域図のとおり
	区域 10	2026	と	
	区域 10	2026	ち (一部)	区域位置図及び 区域図のとおり
	区域 10	2026	る 1 (一部)	〃

備考：林班名、小班名は令和3年3月31日時点のものであり、所在を特定しない。

## 別紙 2

関東 1 茨城徳田樹木採取区 図面一覧表

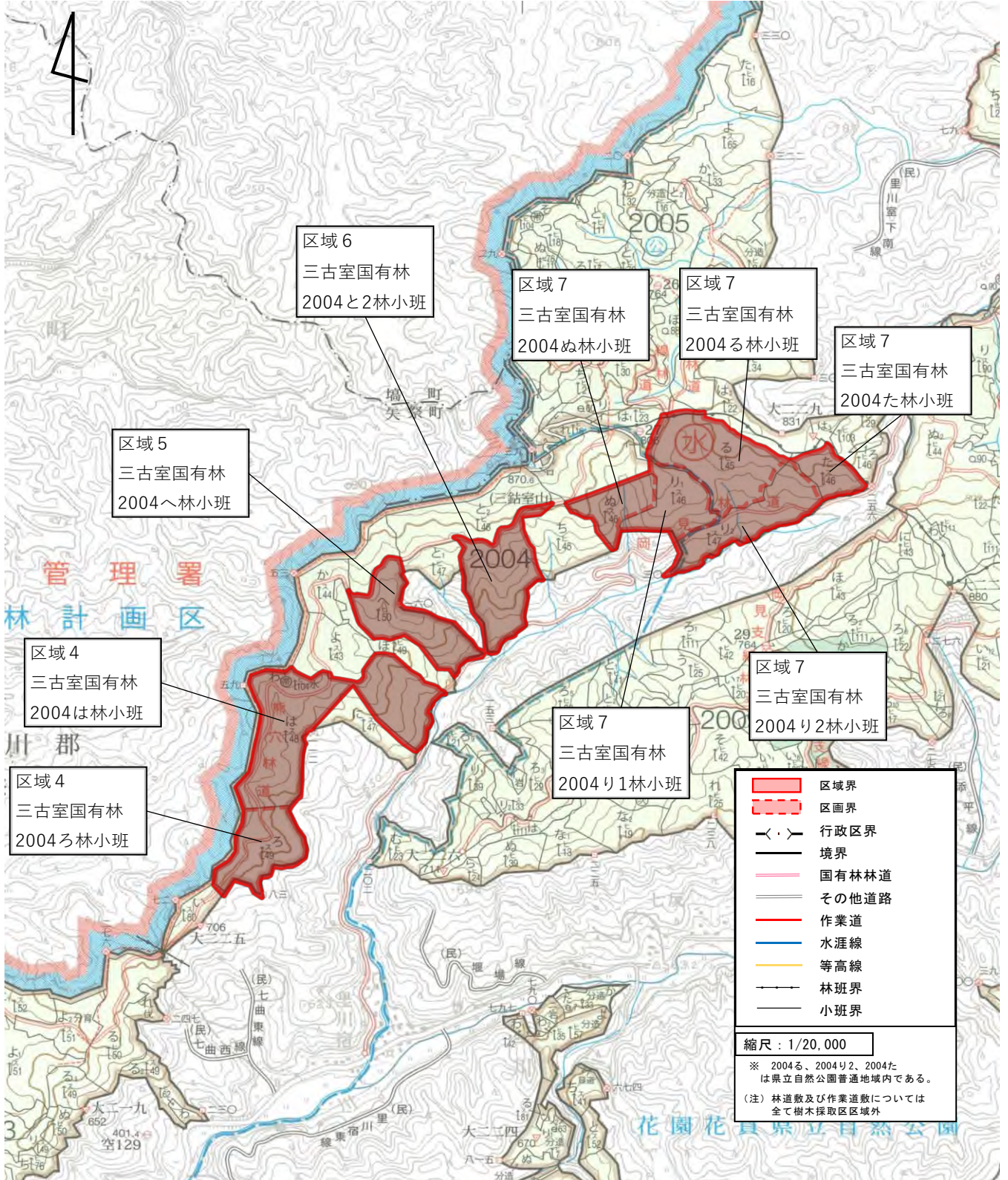
図面番号	区分	対象とする区域番号	備考
図面①	区域位置図	区域 1、区域 2、区域 3	
図面②	区域位置図	区域 4、区域 5、区域 6、区域 7	
図面③	区域位置図	区域 8、区域 9、区域 10	
図面 1	区域図	区域 1	白ペンキ二重線により一部現地表示を行っている。
図面 2	区域図	区域 1	//
図面 3	区域図	区域 1、区域 2	//
図面 4	区域図	区域 1、区域 3	//
図面 5	区域図	区域 1	//
図面 6	区域図	区域 1	//
図面 7	区域図	区域 1	//
図面 8	区域図	区域 4	//
図面 9	区域図	区域 4	//
図面 10	区域図	区域 5、区域 6	//
図面 11	区域図	区域 7	//
図面 12	区域図	区域 7	//
図面 13	区域図	区域 8	//
図面 14	区域図	区域 8	//
図面 15	区域図	区域 9	
図面 16	区域図	区域 10	
図面 17	区域図	区域 10	

備考：区域界の表示方法については、樹木採取権制度ガイドラインについて（令和 2 年 4 月 1 日付け元林国第 177 号林野庁長官通知）で示された考え方に基づく。



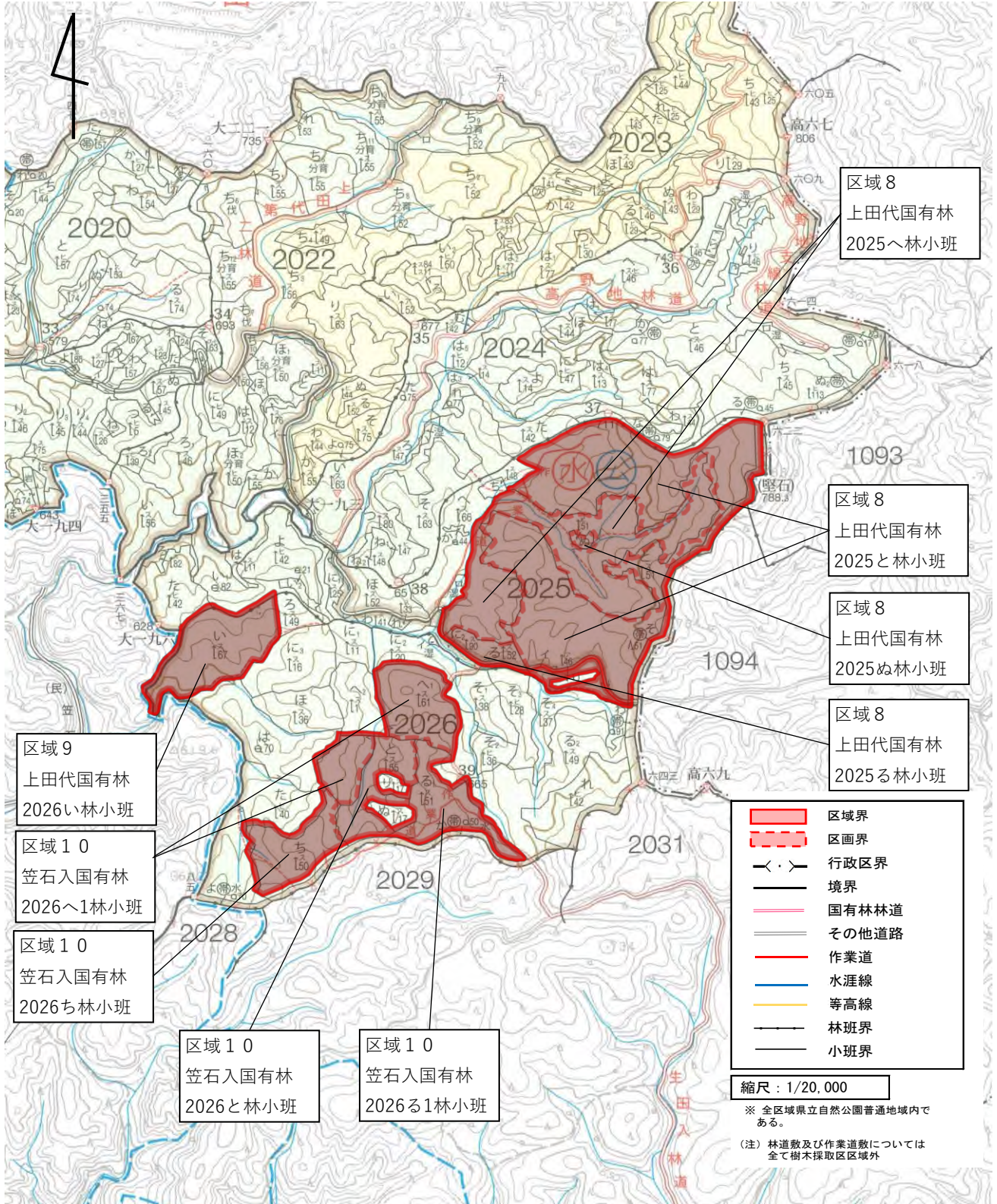
関東1 茨城徳田樹木採取区区域位置図

茨城県常陸太田市里川町字三古室2004ろ林小班ほか

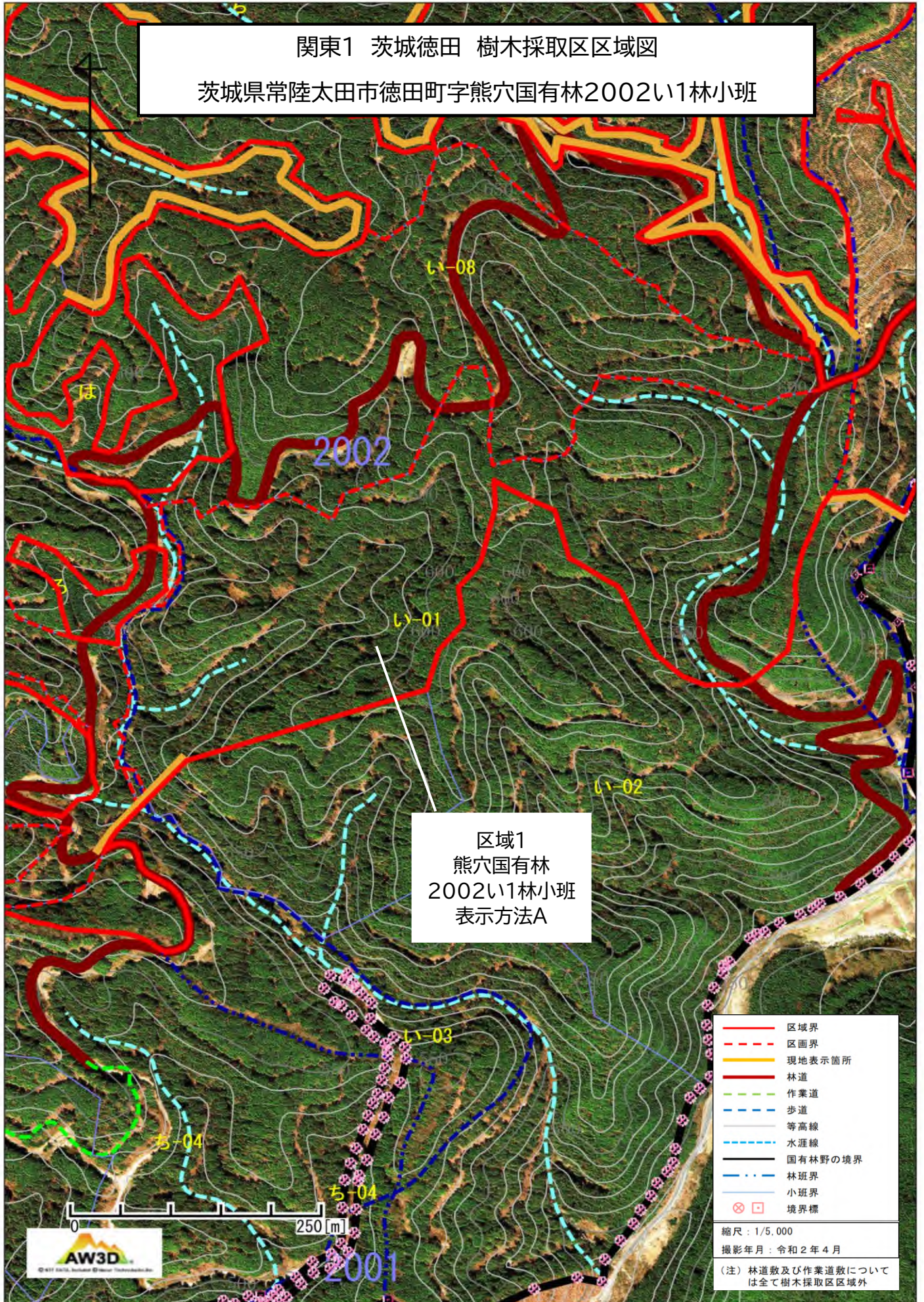


関東1 茨城徳田樹木採取区区域位置図

茨城県常陸太田市小妻町字上田代国有林2025～林小班ほか



関東1 茨城徳田 樹木採取区区域図  
茨城県常陸太田市徳田町字熊穴国有林2002い1林小班





関東1 茨城徳田 樹木採取区区域図  
茨城県常陸太田市徳田町字熊穴国有林2002い3林小班ほか

区域1  
熊穴国有林  
2002に林小班  
表示方法C

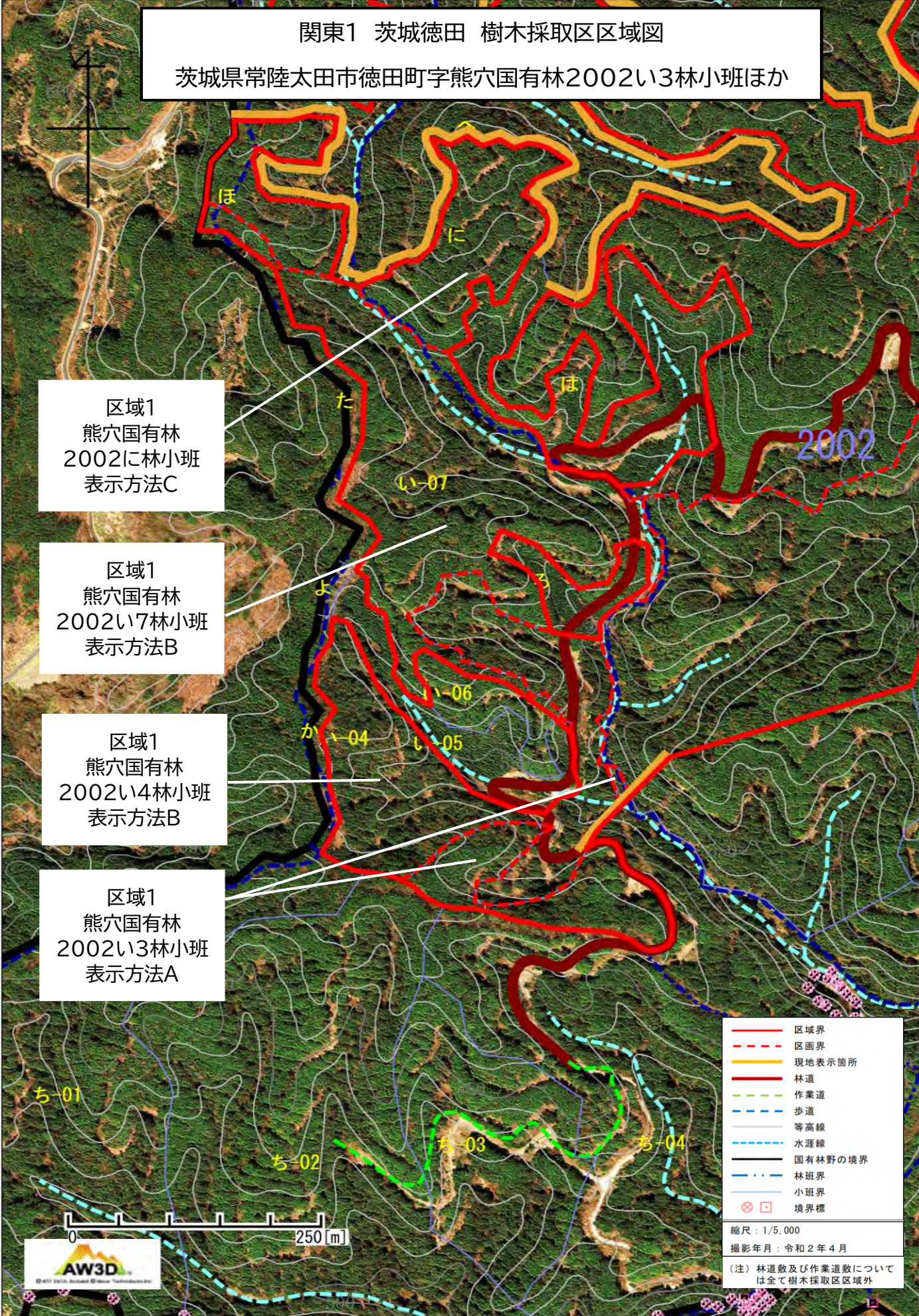
区域1  
熊穴国有林  
2002い7林小班  
表示方法B

区域1  
熊穴国有林  
2002い4林小班  
表示方法B

区域1  
熊穴国有林  
2002い3林小班  
表示方法A

- 区域界
- 区画界
- 現地表示箇所
- 林道
- 作業道
- 歩道
- 等高線
- 水涯線
- 国有林野の境界
- 林班界
- 小班界
- 境界標

縮尺：1/5,000  
撮影年月：令和2年4月  
(注) 林道数及び作業道数については全て樹木採取区区域外



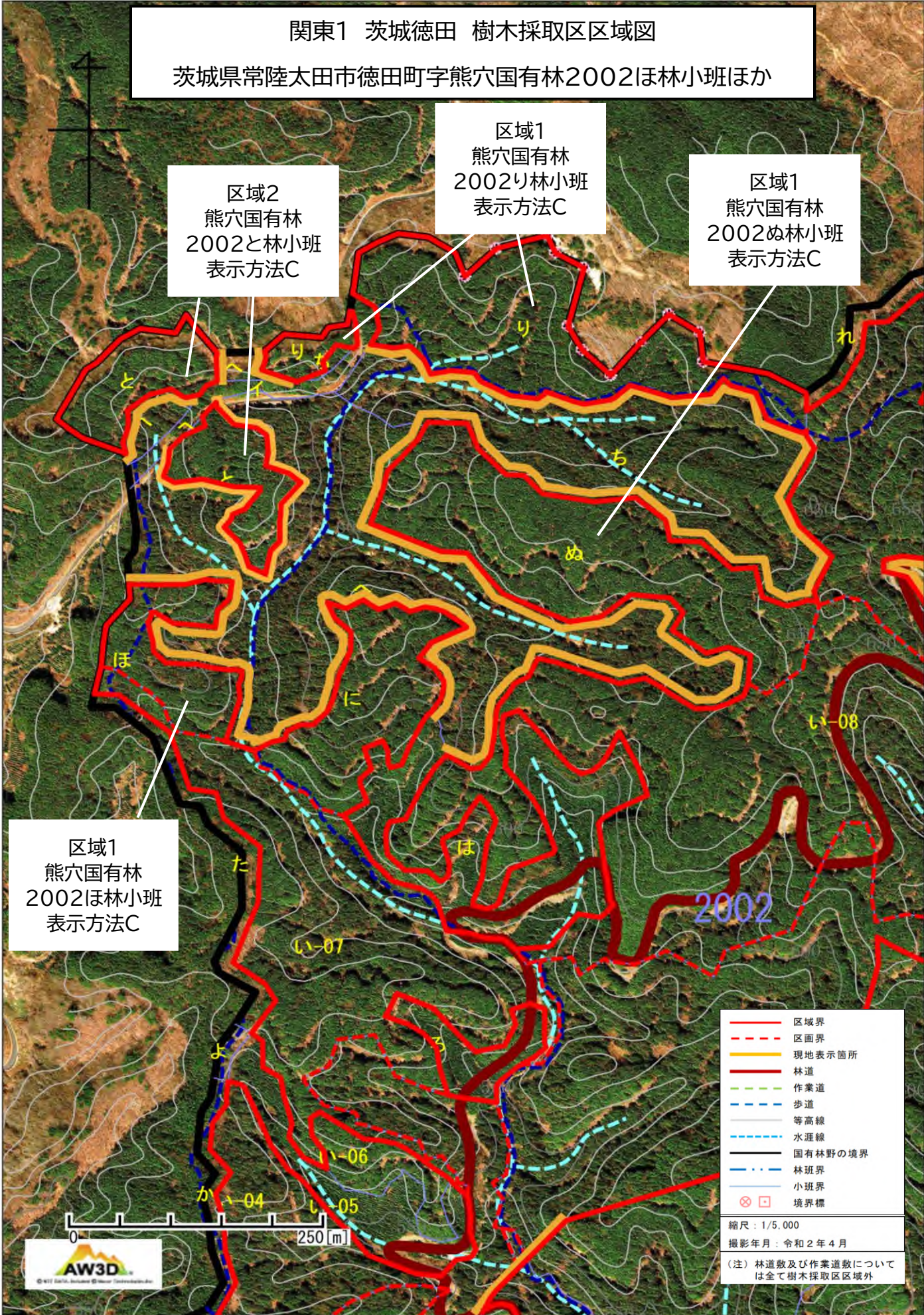
関東1 茨城徳田 樹木採取区区域図  
茨城県常陸太田市徳田町字熊穴国有林2002ほ林小班ほか

区域2  
熊穴国有林  
2002と林小班  
表示方法C

区域1  
熊穴国有林  
2002り林小班  
表示方法C

区域1  
熊穴国有林  
2002ぬ林小班  
表示方法C

区域1  
熊穴国有林  
2002ほ林小班  
表示方法C



- 区域界
- - - 区画界
- 現地表示箇所
- 林道
- - - 作業道
- - - 歩道
- - - 等高線
- - - 水涯線
- 国有林野の境界
- - - 林班界
- - - 小班界
- ⊗ ⊠ 境界標

縮尺：1/5,000

撮影年月：令和2年4月

(注) 林道数及び作業道数については全て樹木採取区区域外



関東1 茨城徳田 樹木採取区区域図

茨城県常陸太田市徳田町字熊穴国有林2002る林小班ほか

区域1  
熊穴国有林  
2002る林小班  
表示方法B

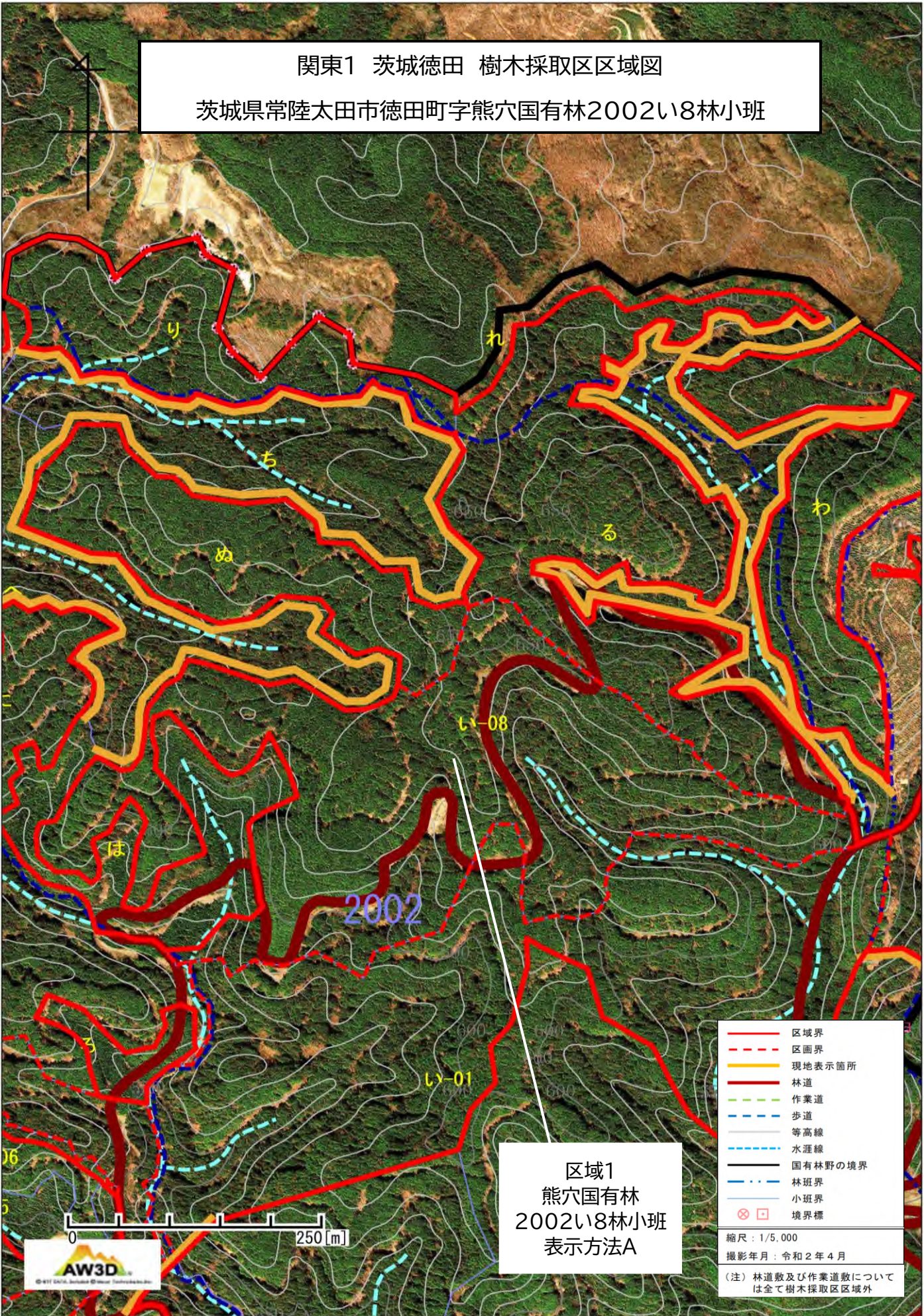
区域3  
熊穴国有林  
2002わ林小班  
表示方法C

縮尺：1/5,000  
撮影年月：令和2年4月  
(注) 林道数及び作業道数については全て樹木採取区区域外

—	区域界
- - -	区画界
—	現地表示箇所
—	林道
- - -	作業道
- - -	歩道
—	等高線
- - -	水涯線
—	国有林野の境界
- - -	林班界
- - -	小班界
⊗ ⊠	境界標



関東1 茨城徳田 樹木採取区区域図  
 茨城県常陸太田市徳田町字熊穴国有林2002い8林小班



区域1  
 熊穴国有林  
 2002い8林小班  
 表示方法A

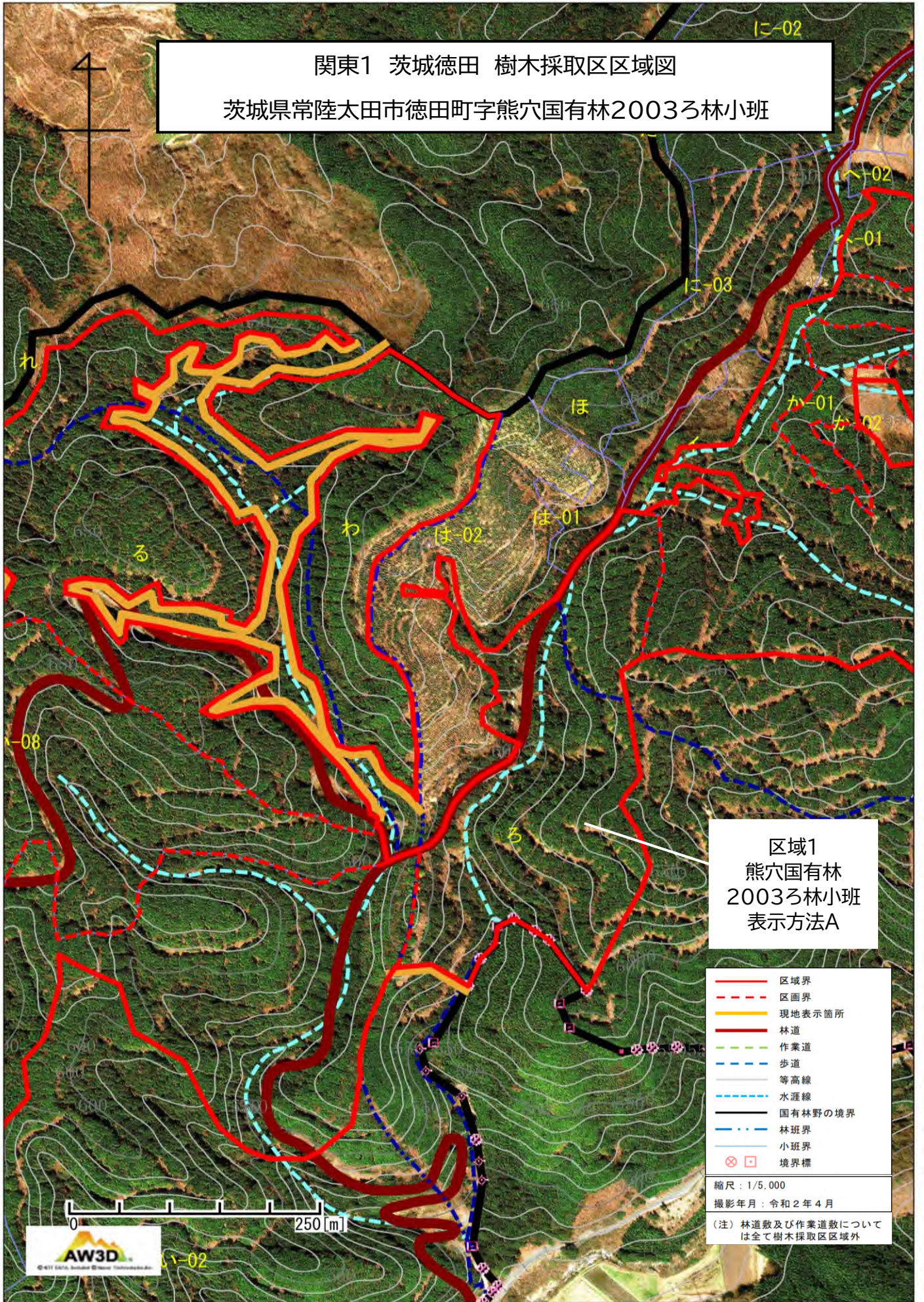
	区域界
	区画界
	現地表示箇所
	林道
	作業道
	歩道
	等高線
	水涯線
	国有林野の境界
	林班界
	小班界
	境界標

縮尺：1/5,000  
 撮影年月：令和2年4月

(注) 林道数及び作業道数については全て樹木採取区区域外



関東1 茨城徳田 樹木採取区区域図  
 茨城県常陸太田市徳田町字熊穴国有林2003ろ林小班



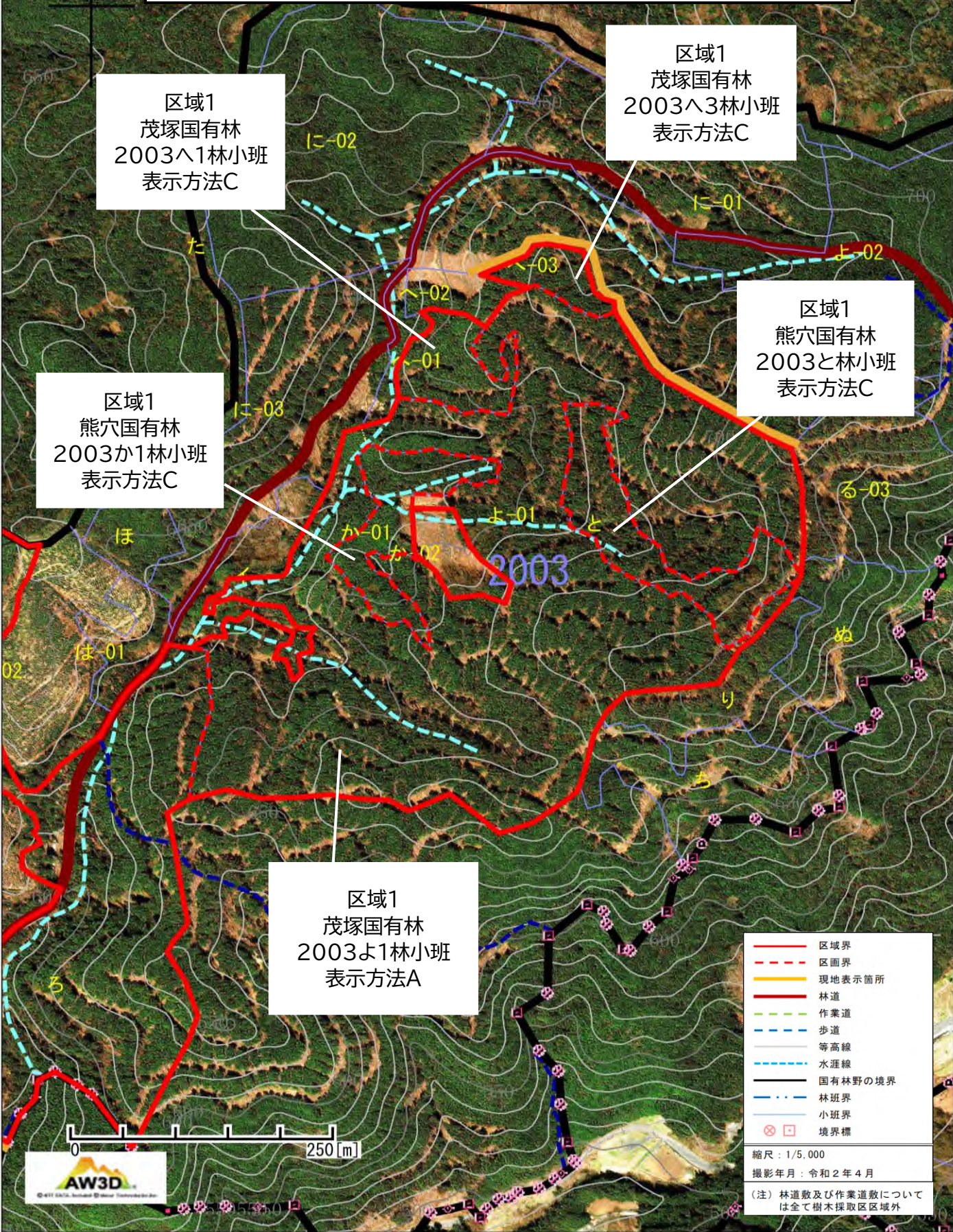
区域1  
 熊穴国有林  
 2003ろ林小班  
 表示方法A

- 区域界
- - - 区画界
- 現地表示箇所
- 林道
- - - 作業道
- - - 歩道
- 等高線
- - - 水涯線
- 国有林野の境界
- - - 林班界
- - - 小班界
- ⊗ ⊠ 境界標

縮尺：1/5,000  
 撮影年月：令和2年4月  
 (注) 林道敷及び作業道敷については全て樹木採取区区域外



関東1 茨城徳田 樹木採取区区域図  
茨城県常陸太田市里川町字茂塚国有林2003へ1林小班ほか



区域1  
茂塚国有林  
2003へ1林小班  
表示方法C

区域1  
茂塚国有林  
2003へ3林小班  
表示方法C

区域1  
熊穴国有林  
2003か1林小班  
表示方法C

区域1  
熊穴国有林  
2003と林小班  
表示方法C

区域1  
茂塚国有林  
2003よ1林小班  
表示方法A

- 区域界
- - - 区画界
- 現地表示箇所
- 林道
- - - 作業道
- - - 歩道
- - - 等高線
- - - 水涯線
- 国有林野の境界
- - - 林班界
- - - 小班界
- ⊗ ⊠ 境界標

縮尺：1/5,000  
撮影年月：令和2年4月  
(注) 林道数及び作業道数については全て樹木採取区区域外

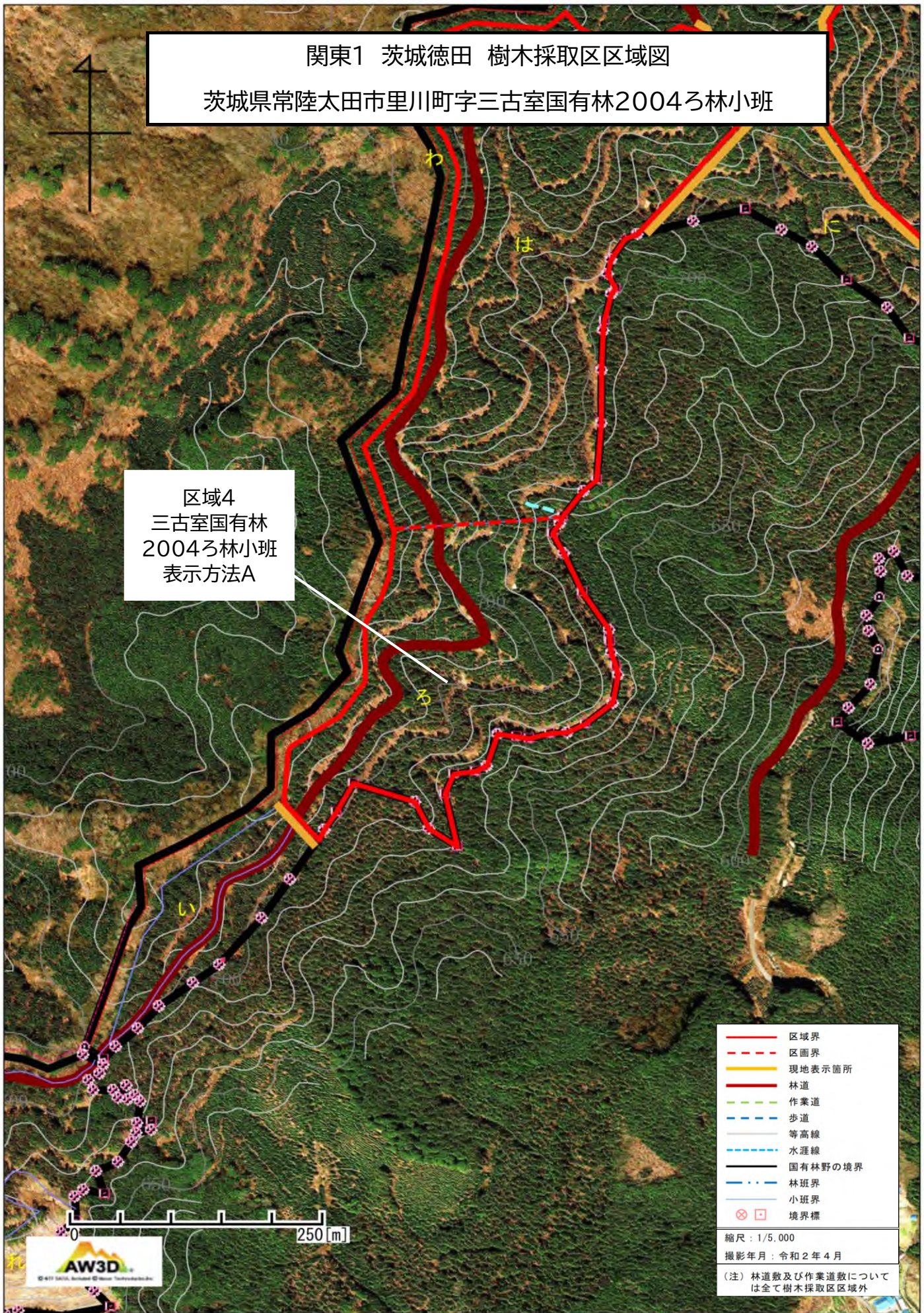


関東1 茨城徳田 樹木採取区区域図  
茨城県常陸太田市里川町字三古室国有林2004ろ林小班

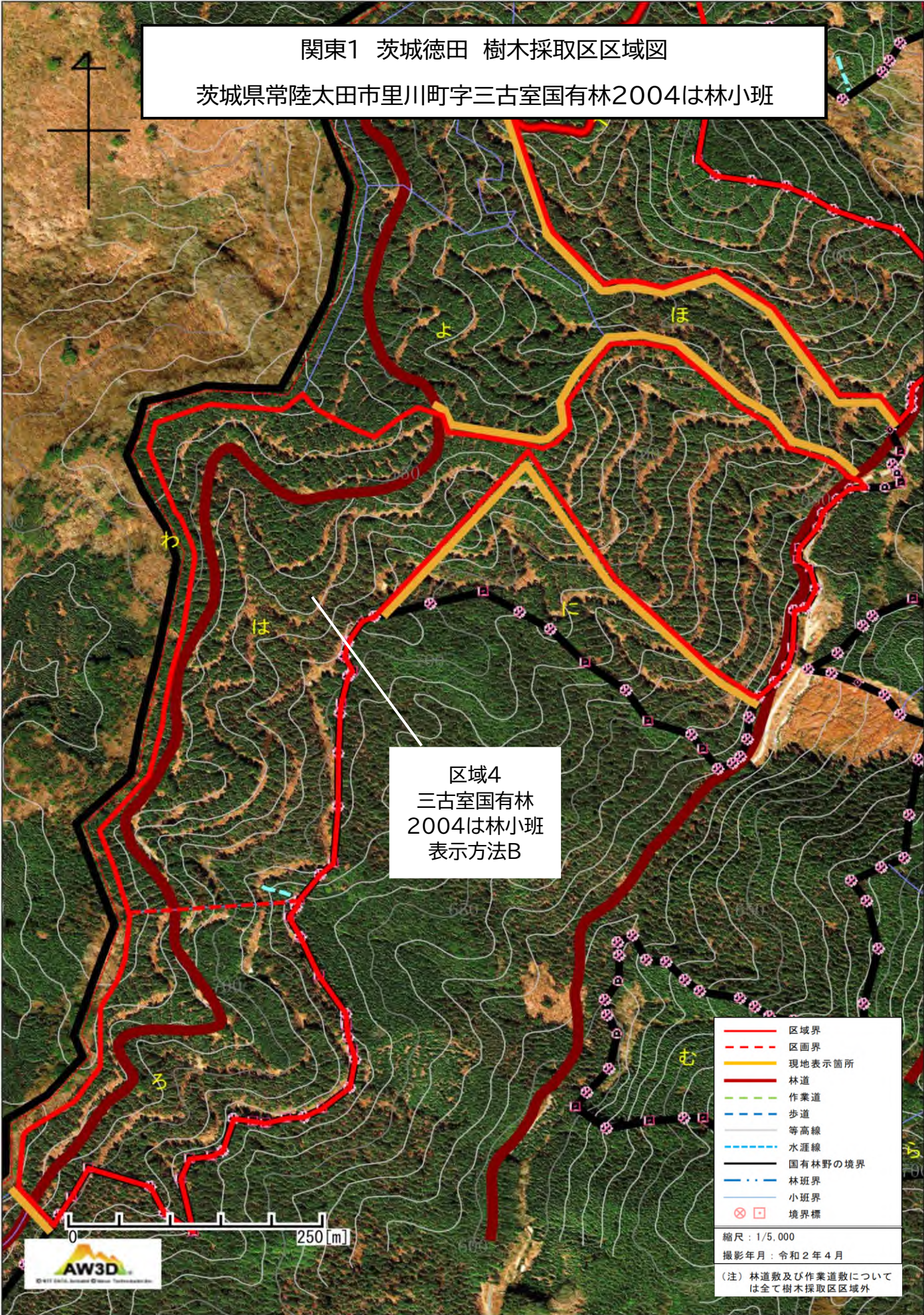
区域4  
三古室国有林  
2004ろ林小班  
表示方法A

- 区域界
- 区画界
- 現地表示箇所
- 林道
- 作業道
- 歩道
- 等高線
- 水涯線
- 国有林野の境界
- 林班界
- 小班界
- 境界標

縮尺：1/5,000  
撮影年月：令和2年4月  
(注) 林道数及び作業道数については全て樹木採取区区域外



関東1 茨城徳田 樹木採取区区域図  
茨城県常陸太田市里川町字三古室国有林2004は林小班



区域4  
三古室国有林  
2004は林小班  
表示方法B

- 区域界
- - 区画界
- 現地表示箇所
- 林道
- - 作業道
- - 歩道
- 等高線
- - 水涯線
- 国有林野の境界
- - 林班界
- - 小班界
- ⊗ ⊠ 境界標

縮尺：1/5,000  
撮影年月：令和2年4月  
(注) 林道数及び作業道数については全て樹木採取区区域外

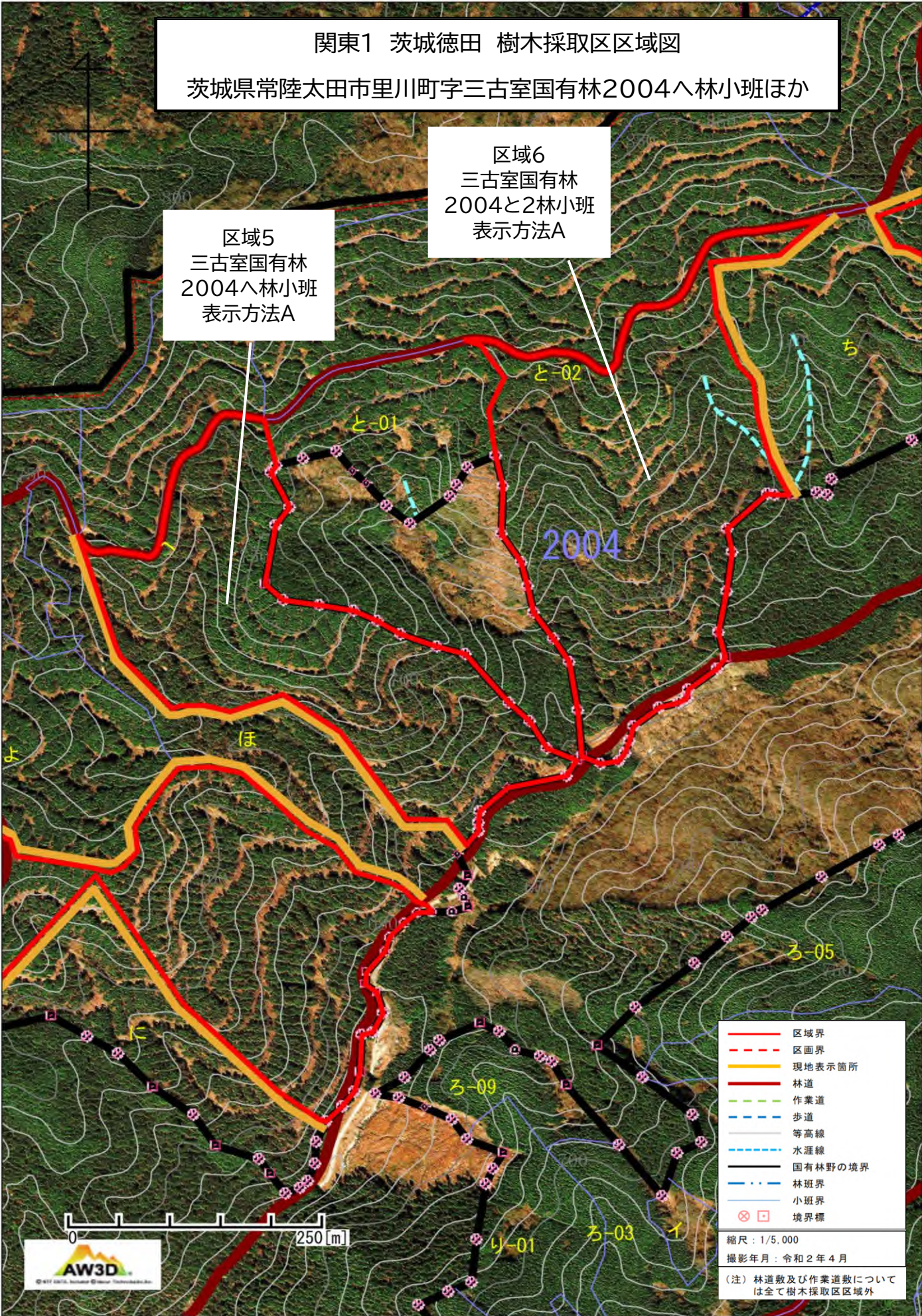




関東1 茨城徳田 樹木採取区区域図  
茨城県常陸太田市里川町字三古室国有林2004へ林小班ほか

区域5  
三古室国有林  
2004へ林小班  
表示方法A

区域6  
三古室国有林  
2004と2林小班  
表示方法A



- 区域界
- - - 区画界
- 現地表示箇所
- 林道
- - - 作業道
- - - 歩道
- 等高線
- - - 水涯線
- 国有林野の境界
- - - 林班界
- - - 小班界
- ⊗ ⊠ 境界標

縮尺：1/5,000  
撮影年月：令和2年4月  
(注) 林道数及び作業道数については全て樹木採取区区域外



関東1 茨城徳田 樹木採取区区域図  
茨城県常陸太田市里川町字三古室国有林2004り1林小班ほか

区域7  
三古室国有林  
2004ぬ林小班  
表示方法C

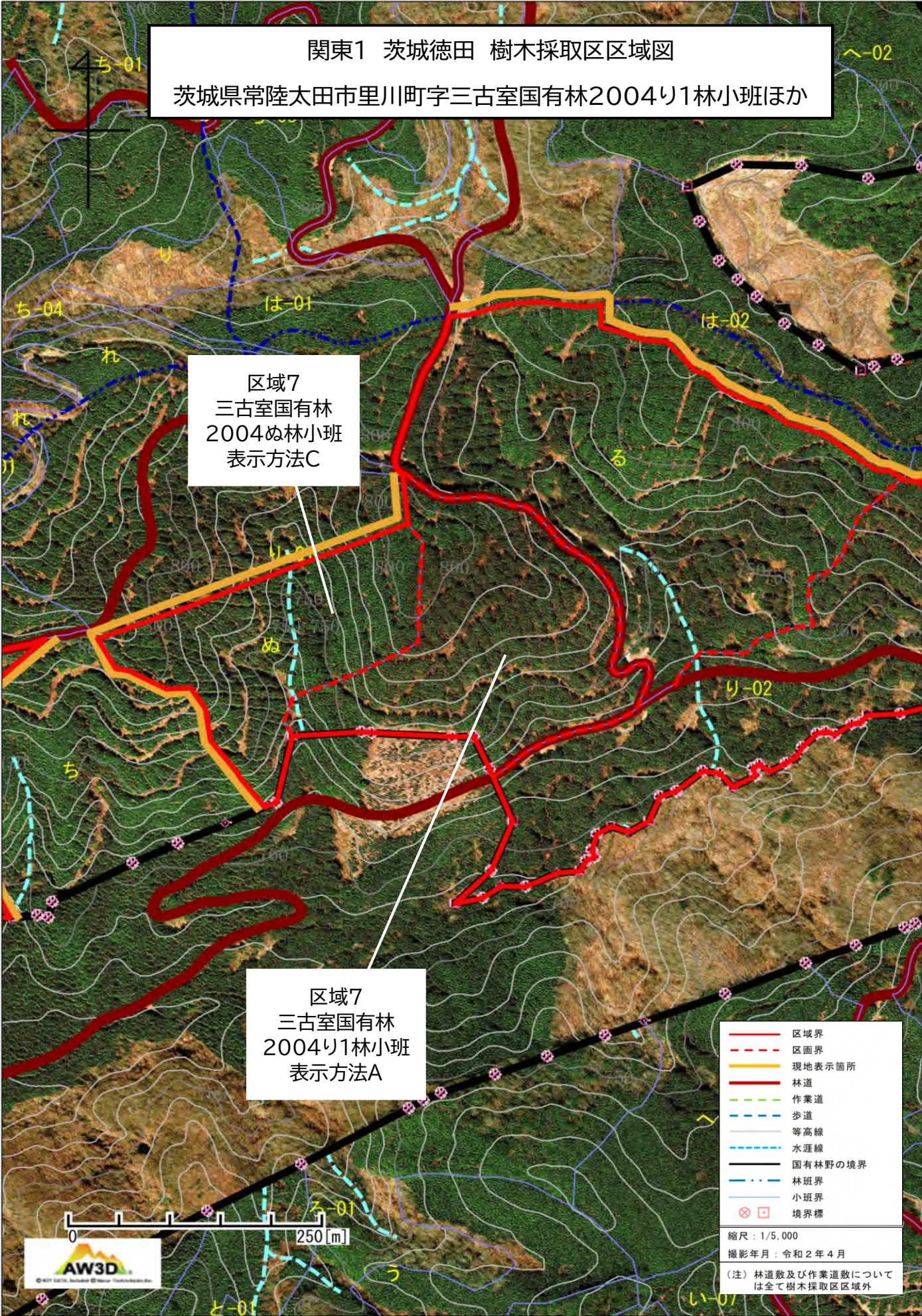
区域7  
三古室国有林  
2004り1林小班  
表示方法A

- 区域界
- 区画界
- 現地表示箇所
- 林道
- 作業道
- 歩道
- 等高線
- 水涯線
- 国有林野の境界
- 林班界
- 小班界
- ⊗ ⊠ 境界標

縮尺：1/5,000

撮影年月：令和2年4月

(注) 林道数及び作業道数については全て樹木採取区区域外



関東1 茨城徳田 樹木採取区区域図

茨城県常陸太田市里川町字三古室国有林2004り2林小班ほか

区域7  
三古室国有林  
2004る林小班  
表示方法A

区域7  
三古室国有林  
2004た林小班  
表示方法A

区域7  
三古室国有林  
2004り2林小班  
表示方法B

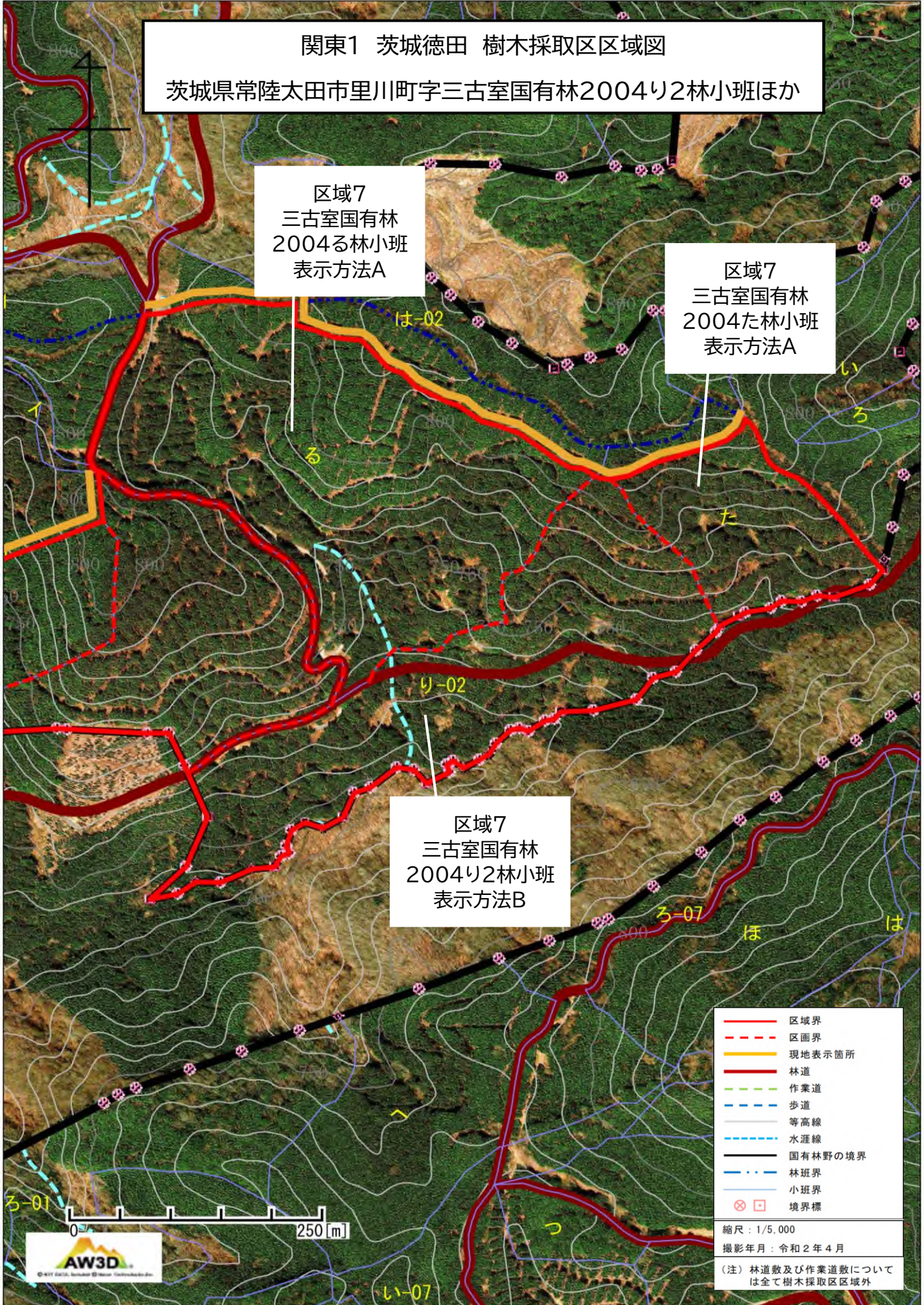
- 区域界
- 区画界
- 現地表示箇所
- 林道
- 作業道
- 歩道
- 等高線
- 水涯線
- 国有林野の境界
- 林班界
- 小班界
- 境界標

縮尺：1/5,000

撮影年月：令和2年4月

(注) 林道数及び作業道数については全て樹木採取区区域外

0 250 [m]



関東1 茨城徳田 樹木採取区区域図  
茨城県常陸太田市小妻町字上田代国有林2025へ林小班ほか

区域8  
上田代国有林  
2025ぬ林小班  
表示方法C

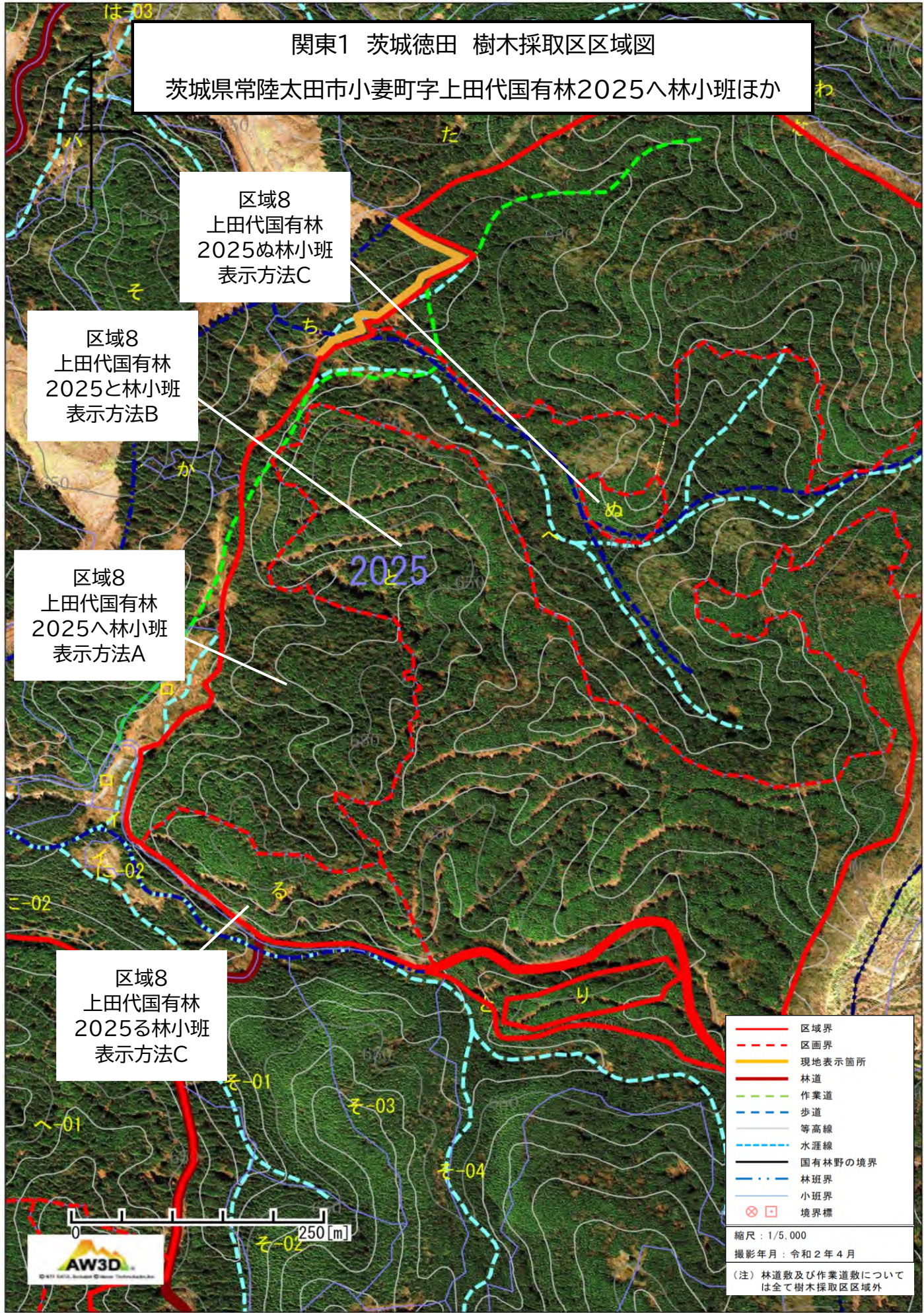
区域8  
上田代国有林  
2025と林小班  
表示方法B

区域8  
上田代国有林  
2025へ林小班  
表示方法A

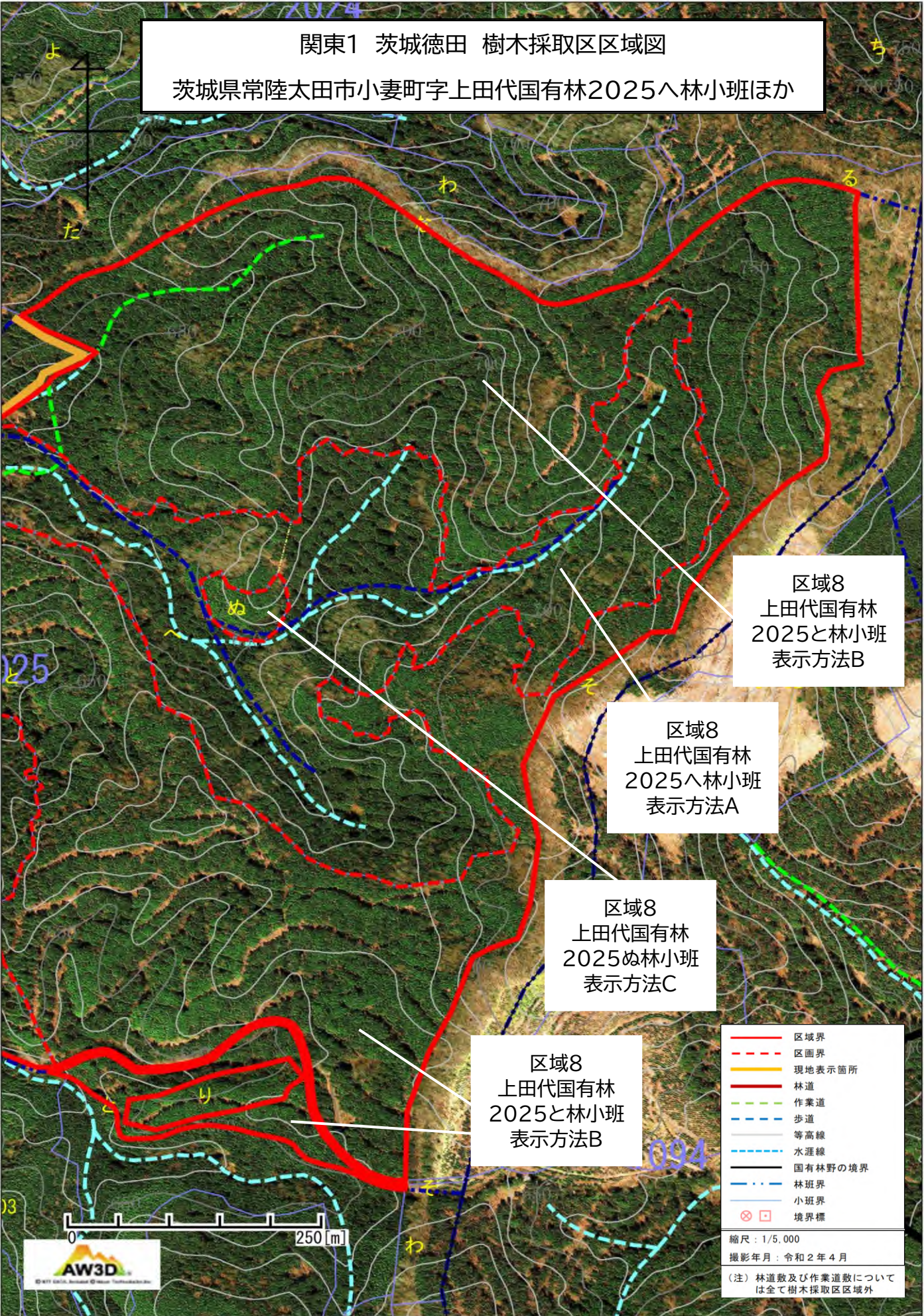
区域8  
上田代国有林  
2025る林小班  
表示方法C

- 区域界
- 区画界
- 現地表示箇所
- 林道
- 作業道
- 歩道
- 等高線
- 水涯線
- 国有林野の境界
- 林班界
- 小班界
- 境界標

縮尺：1/5,000  
撮影年月：令和2年4月  
(注) 林道数及び作業道数については全て樹木採取区区域外



関東1 茨城徳田 樹木採取区区域図  
茨城県常陸太田市小妻町字上田代国有林2025へ林小班ほか



区域8  
上田代国有林  
2025と林小班  
表示方法B

区域8  
上田代国有林  
2025へ林小班  
表示方法A

区域8  
上田代国有林  
2025ぬ林小班  
表示方法C

区域8  
上田代国有林  
2025と林小班  
表示方法B

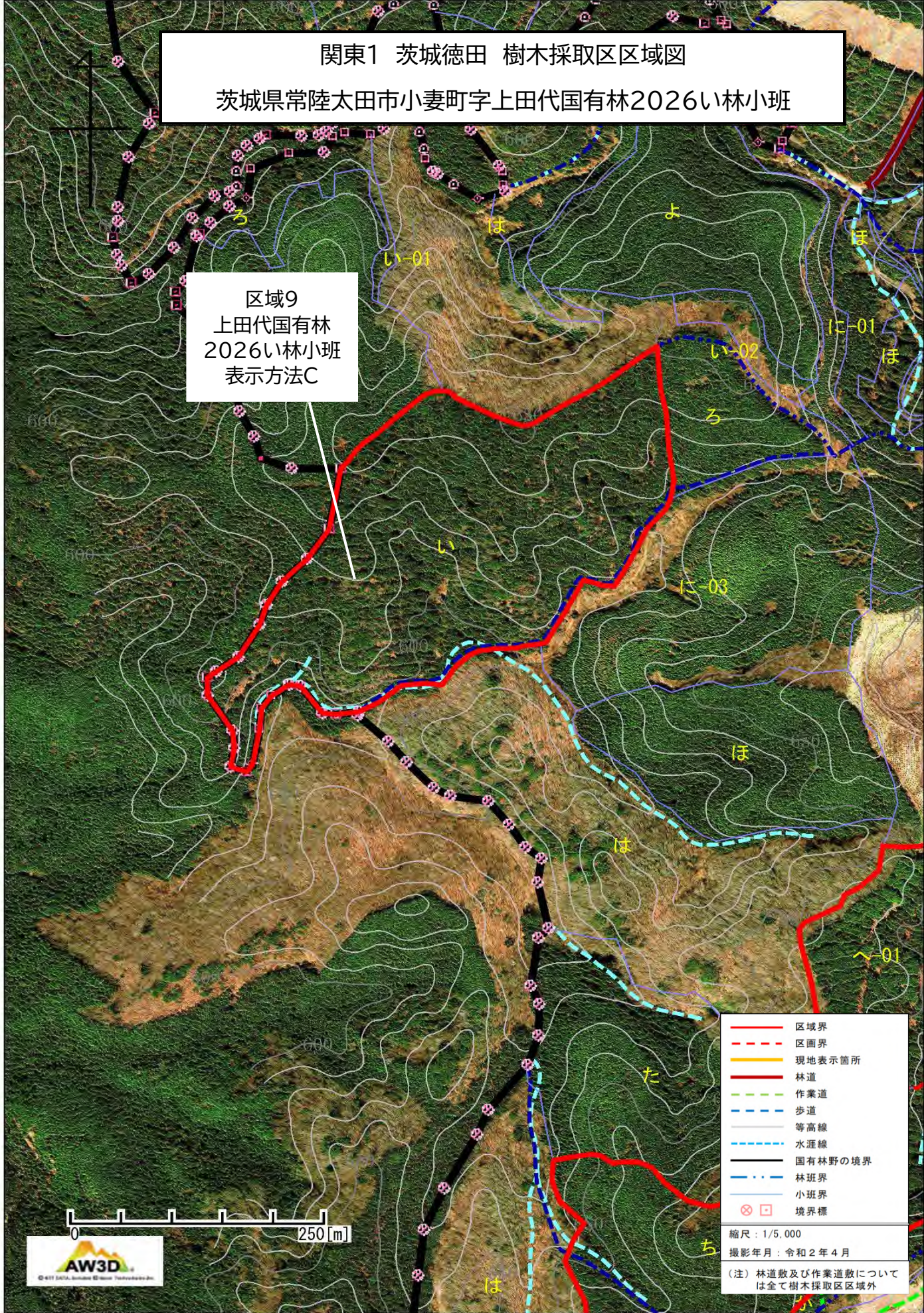
- 区域界
- - - 区画界
- 現地表示箇所
- 林道
- - - 作業道
- - - 歩道
- 等高線
- - - 水涯線
- 国有林野の境界
- - - 林班界
- - - 小班界
- ⊗ ⊠ 境界標



縮尺：1/5,000  
 撮影年月：令和2年4月  
 (注) 林道数及び作業道数については全て樹木採取区区域外

関東1 茨城徳田 樹木採取区区域図  
茨城県常陸太田市小妻町字上田代国有林2026い林小班

区域9  
上田代国有林  
2026い林小班  
表示方法C



- 区域界
- - - 区画界
- 現地表示箇所
- 林道
- - - 作業道
- - - 歩道
- 等高線
- - - 水涯線
- 国有林野の境界
- - - 林班界
- - - 小班界
- ⊗ ⊠ 境界標

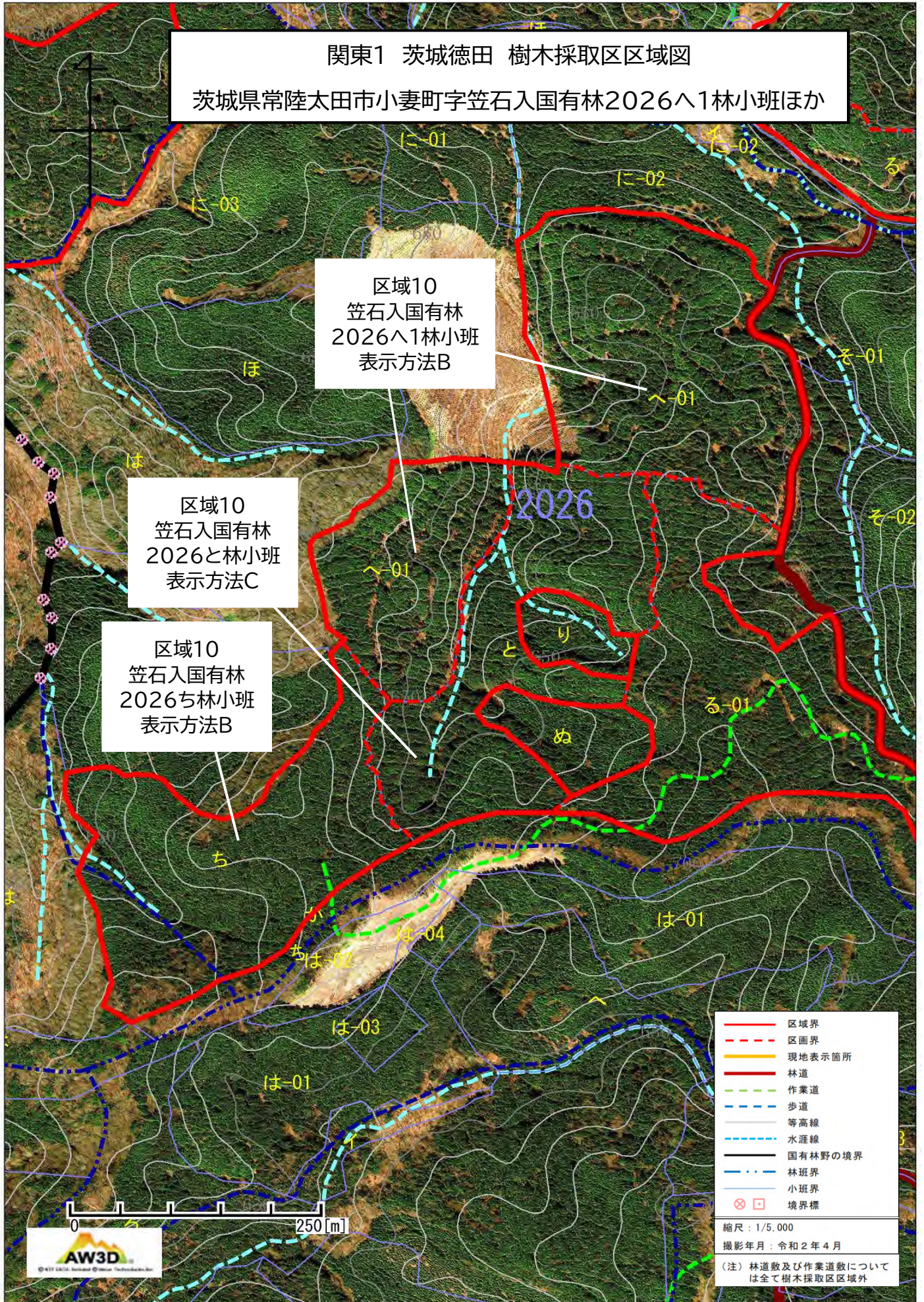
0 250 [m]



縮尺：1/5,000  
撮影年月：令和2年4月  
(注) 林道敷及び作業道敷については全て樹木採取区区域外

関東1 茨城徳田 樹木採取区区域図

茨城県常陸太田市小妻町字笠石入国有林2026へ1林小班ほか

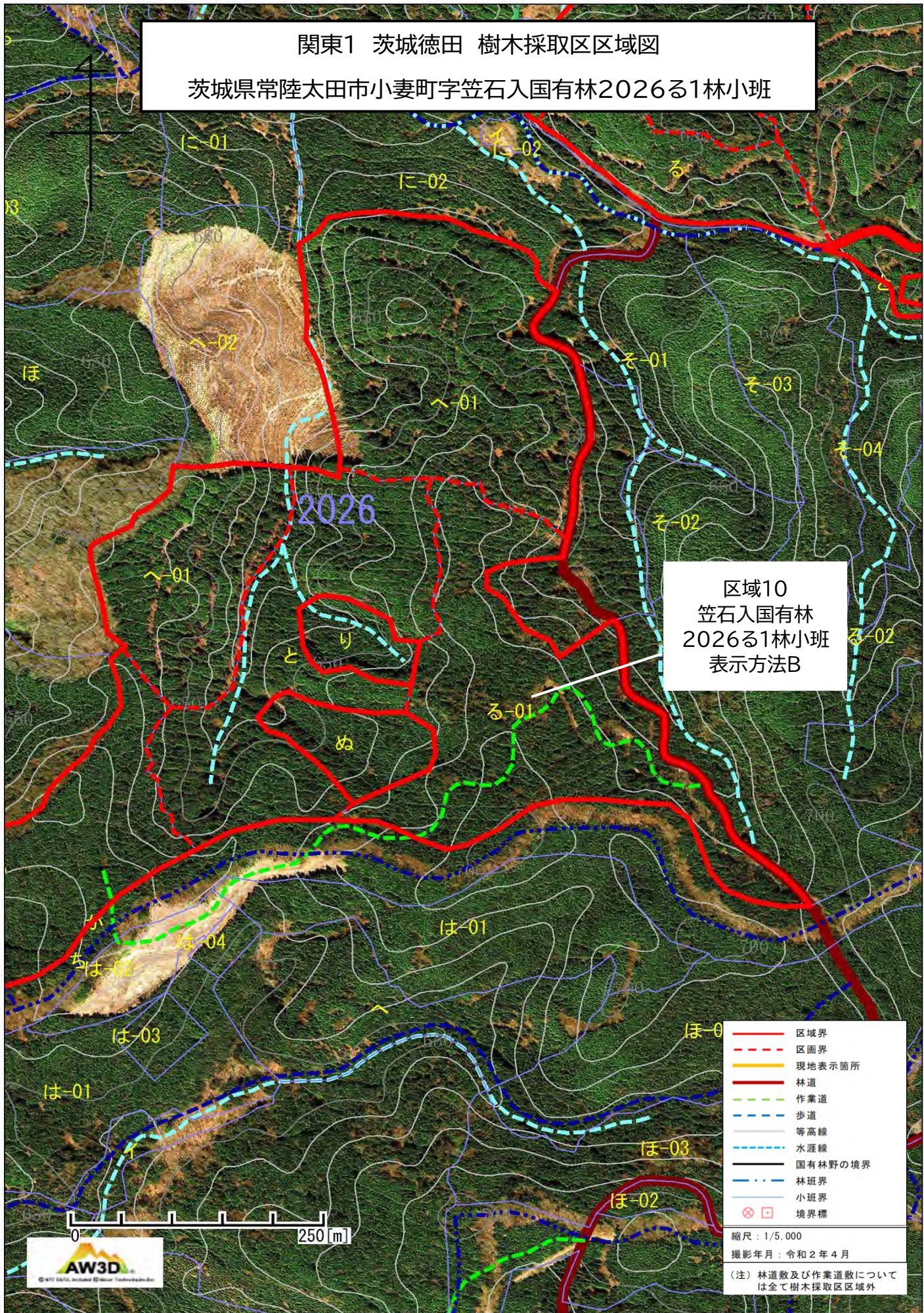


区域10  
 笠石入国有林  
 2026へ1林小班  
 表示方法B

区域10  
 笠石入国有林  
 2026と林小班  
 表示方法C

区域10  
 笠石入国有林  
 2026ち林小班  
 表示方法B

関東1 茨城徳田 樹木採取区区域図  
茨城県常陸太田市小妻町字笠石入国有林2026る1林小班



区域10  
笠石入国有林  
2026る1林小班  
表示方法B

- 区域界
- 区画界
- 現地表示箇所
- 林道
- 作業道
- 歩道
- 等高線
- 水涯線
- 国有林野の境界
- 林班界
- 小班界
- 境界標

縮尺：1/5,000  
撮影年月：令和2年4月  
(注) 林道数及び作業道数については全て樹木採取区区域外

