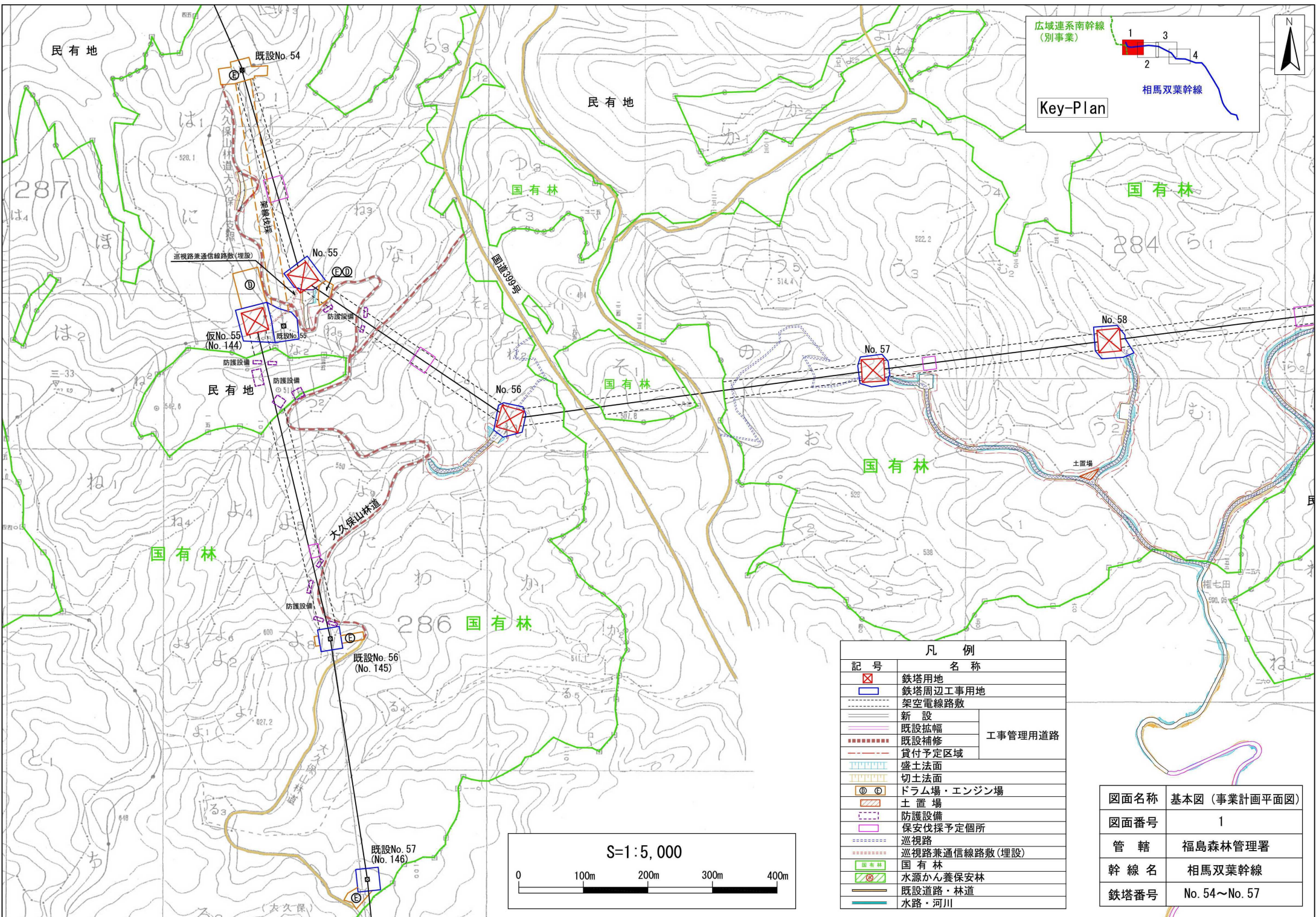


相馬双葉幹線接続変更工事

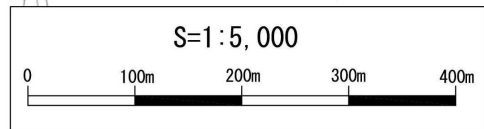
基本図（事業計画平面図）

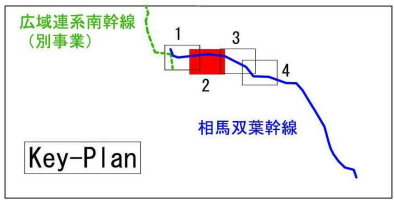
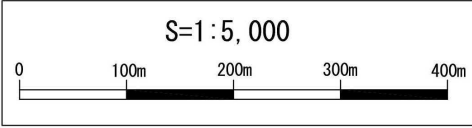
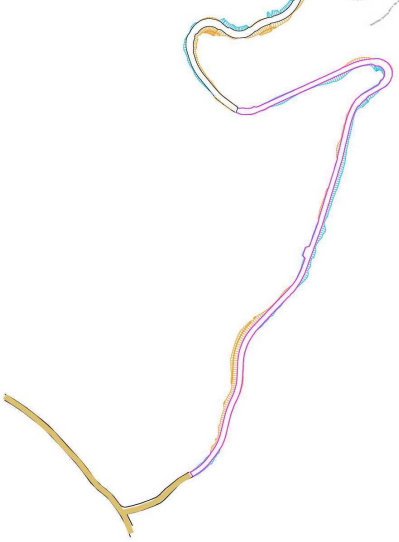
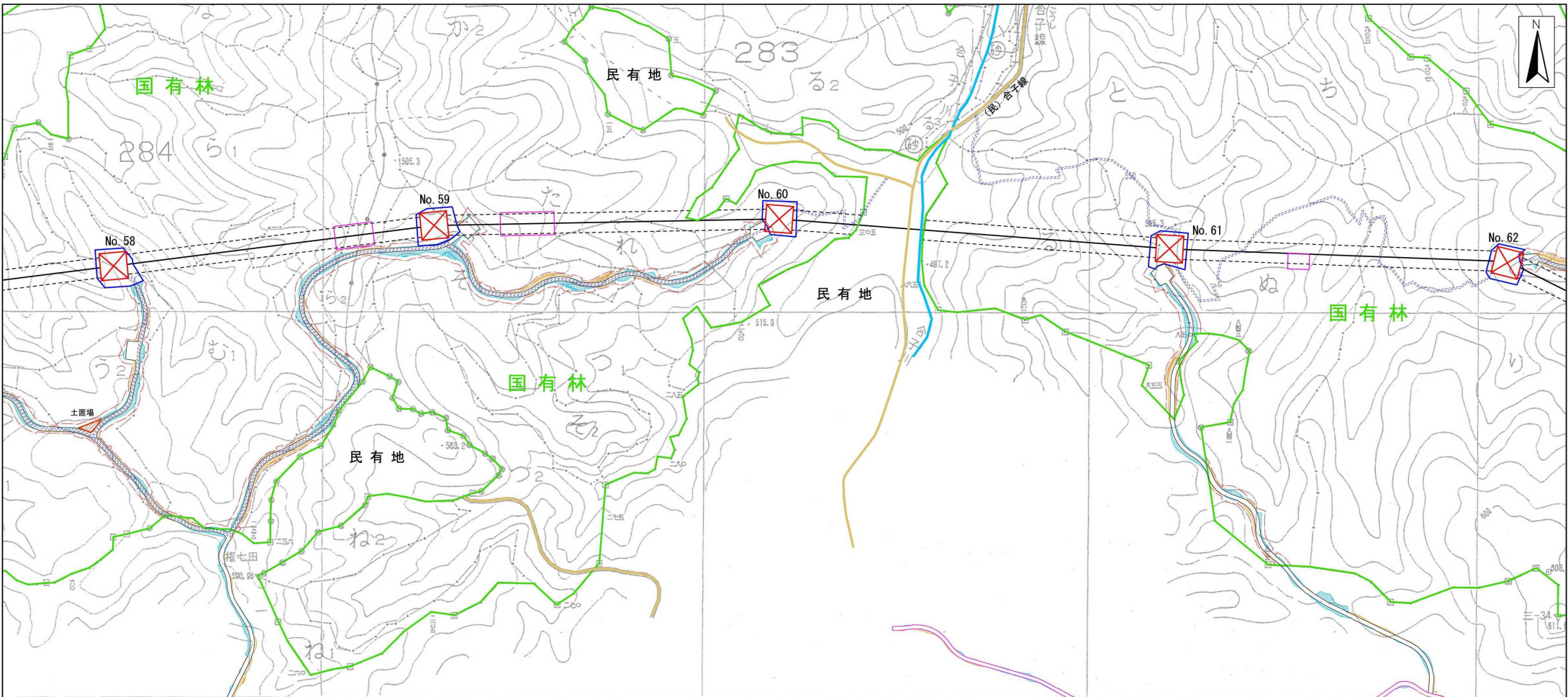
管轄：福島森林管理署



凡 例	
記号	名称
	鉄塔用地
	鉄塔周辺工事用地
	架空電線路敷
	新 設
	既設拡幅
	既設補修
	貸付予定区域
	盛土法面
	切土法面
	ドラム場・エンジン場
	土 置 場
	防護設備
	保安伐採予定箇所
	巡視路
	巡視路兼通信線路敷(埋設)
	国 有 林
	水源かん養保安林
	既設道路・林道
	水路・河川

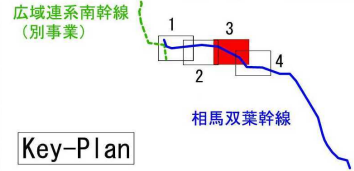
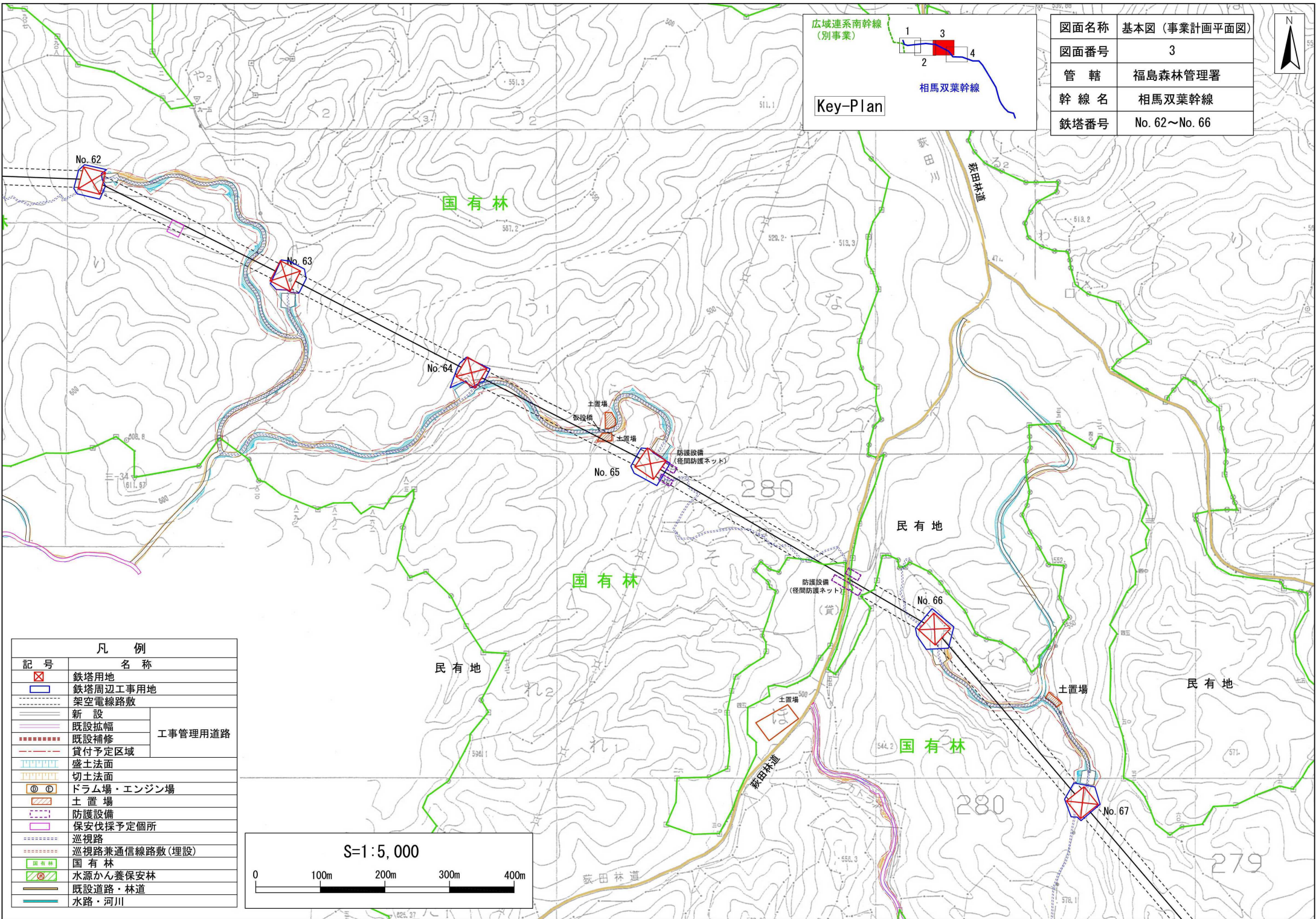
図面名称	基本図(事業計画平面図)
図面番号	1
管 轄	福島森林管理署
幹 線 名	相馬双葉幹線
鉄塔番号	No. 54~No. 57





凡 例	
記号	名称
	鉄塔用地
	鉄塔周辺工事用地
	架空電線路敷
	新 設
	既設拡幅
	既設補修
	貸付予定区域
	盛土法面
	切土法面
	ドラム場・エンジン場
	土 置 場
	防護設備
	保安伐採予定箇所
	巡視路
	巡視路兼通信線路敷(埋設)
	国 有 林
	水源かん養保安林
	既設道路・林道
	水路・河川

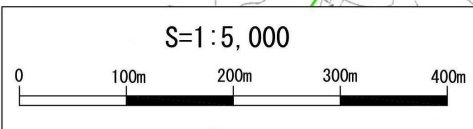
図面名称	基本図(事業計画平面図)
図面番号	2
管 轄	福島森林管理署
幹 線 名	相馬双葉幹線
鉄塔番号	No. 58~No. 61

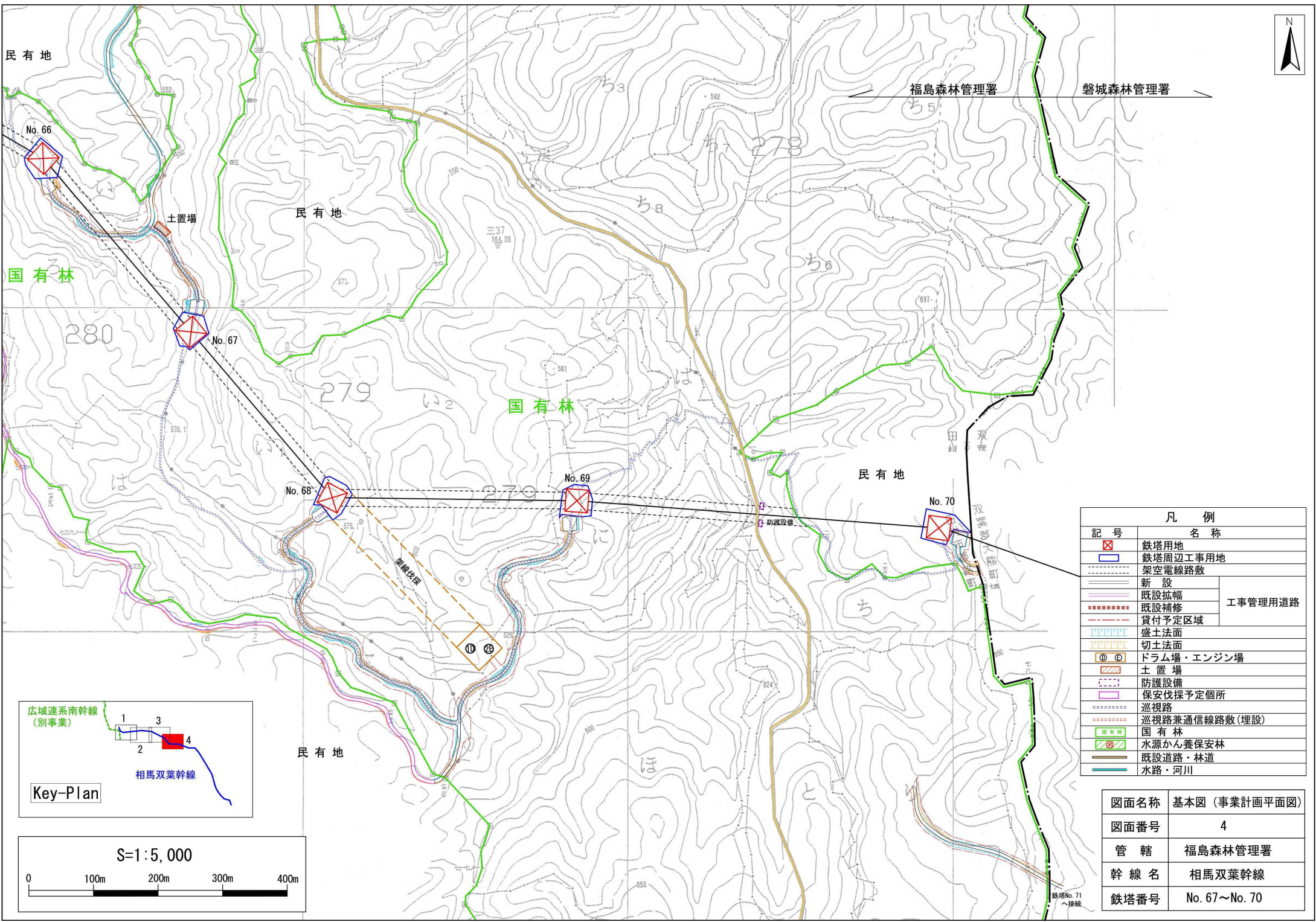


図面名称	基本図 (事業計画平面図)
図面番号	3
管轄	福島森林管理署
幹線名	相馬双葉幹線
鉄塔番号	No. 62~No. 66



凡 例	
記号	名称
	鉄塔用地
	鉄塔周辺工事用地
	架空電線路敷
	新 設
	既設拡幅
	既設補修
	貸付予定区域
	盛土法面
	切土法面
	ドラム場・エンジン場
	土置場
	防護設備
	保安伐採予定個所
	巡視路
	巡視路兼通信線路敷(埋設)
	国有林
	水源かん養保安林
	既設道路・林道
	水路・河川





福島森林管理署

磐城森林管理署

民有地

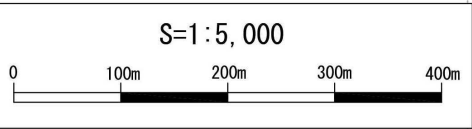
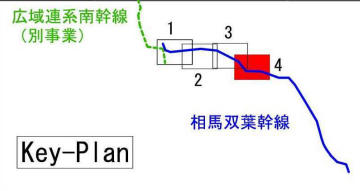
民有地

民有地

民有地

国有林

国有林



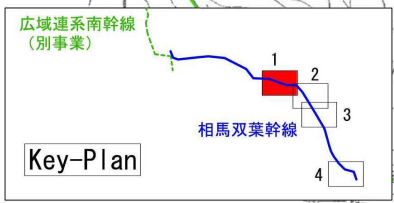
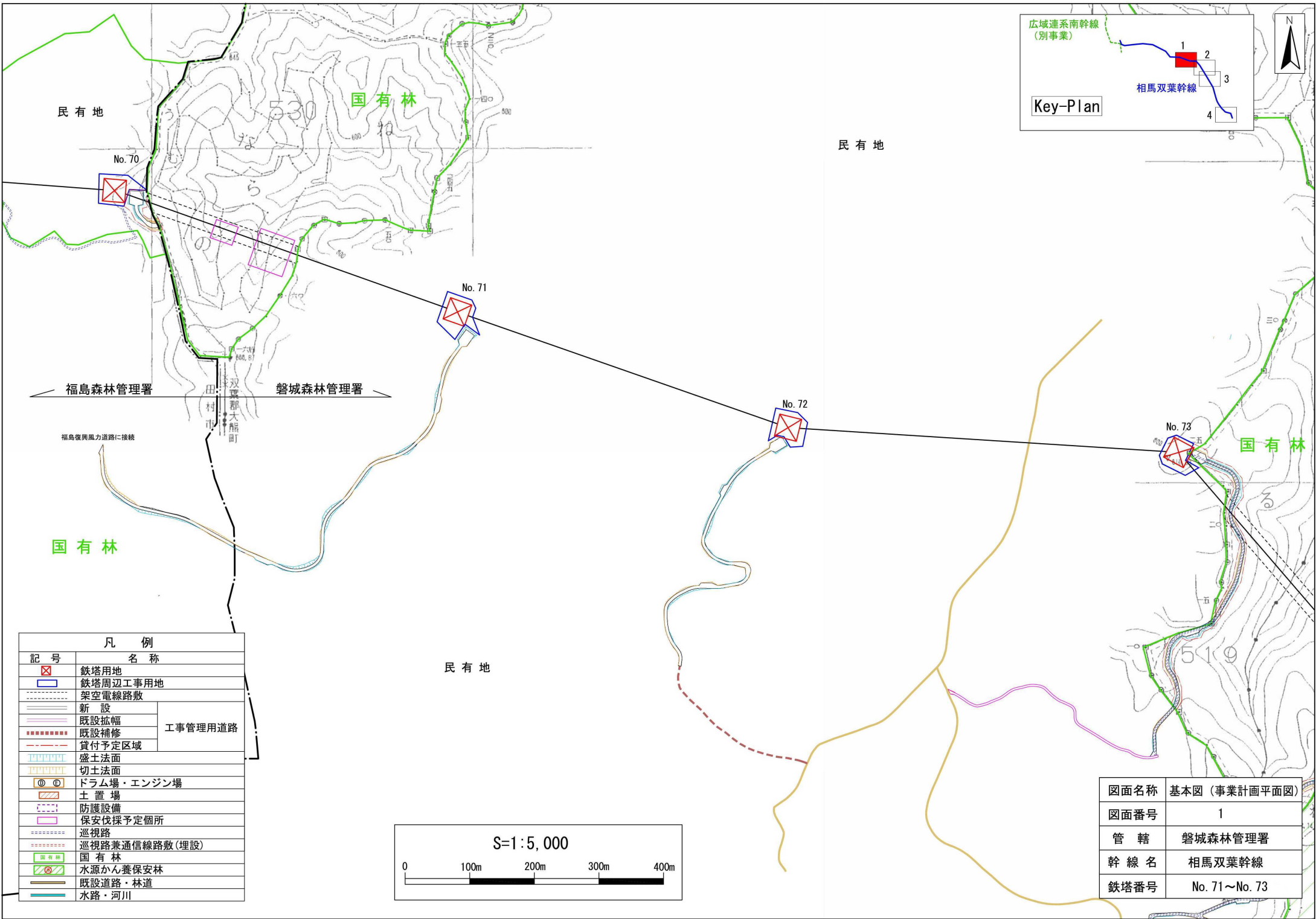
凡例	
記号	名称
	鉄塔用地
	鉄塔周辺工事用地
	架空電線路敷
	新設
	既設拡幅
	既設補修
	貸付予定区域
	盛土法面
	切土法面
	ドラム場・エンジン場
	土置場
	防護設備
	保安伐採予定個所
	巡視路
	巡視路兼通信線路敷(埋設)
	国有林
	水源かん養保安林
	既設道路・林道
	水路・河川
	工事管理用道路

図面名称	基本図(事業計画平面図)
図面番号	4
管轄	福島森林管理署
幹線名	相馬双葉幹線
鉄塔番号	No. 67~No. 70

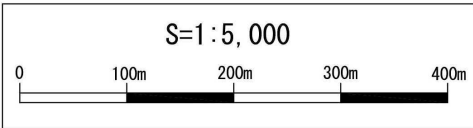
相馬双葉幹線接続変更工事

基本図（事業計画平面図）

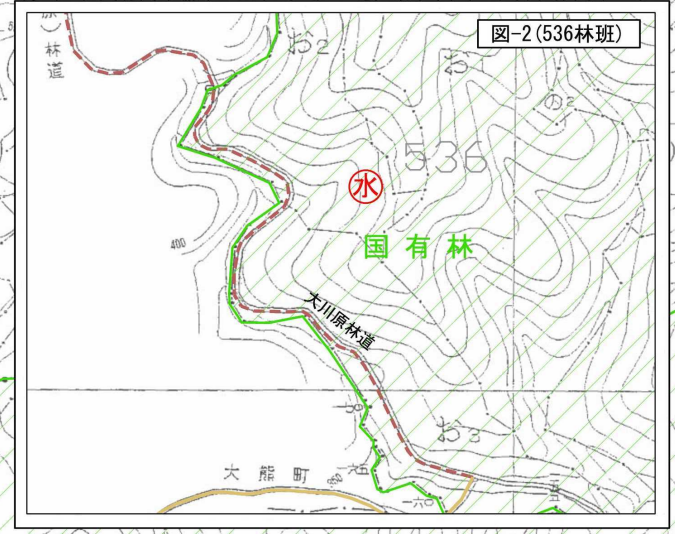
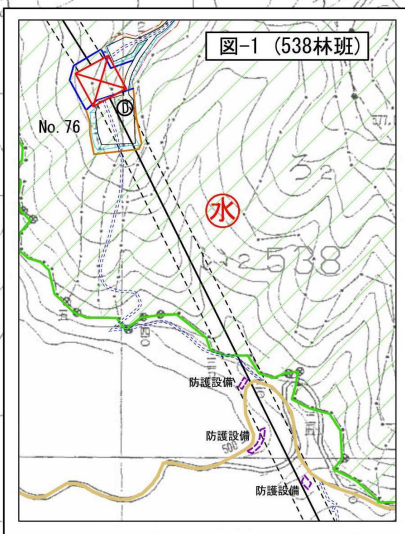
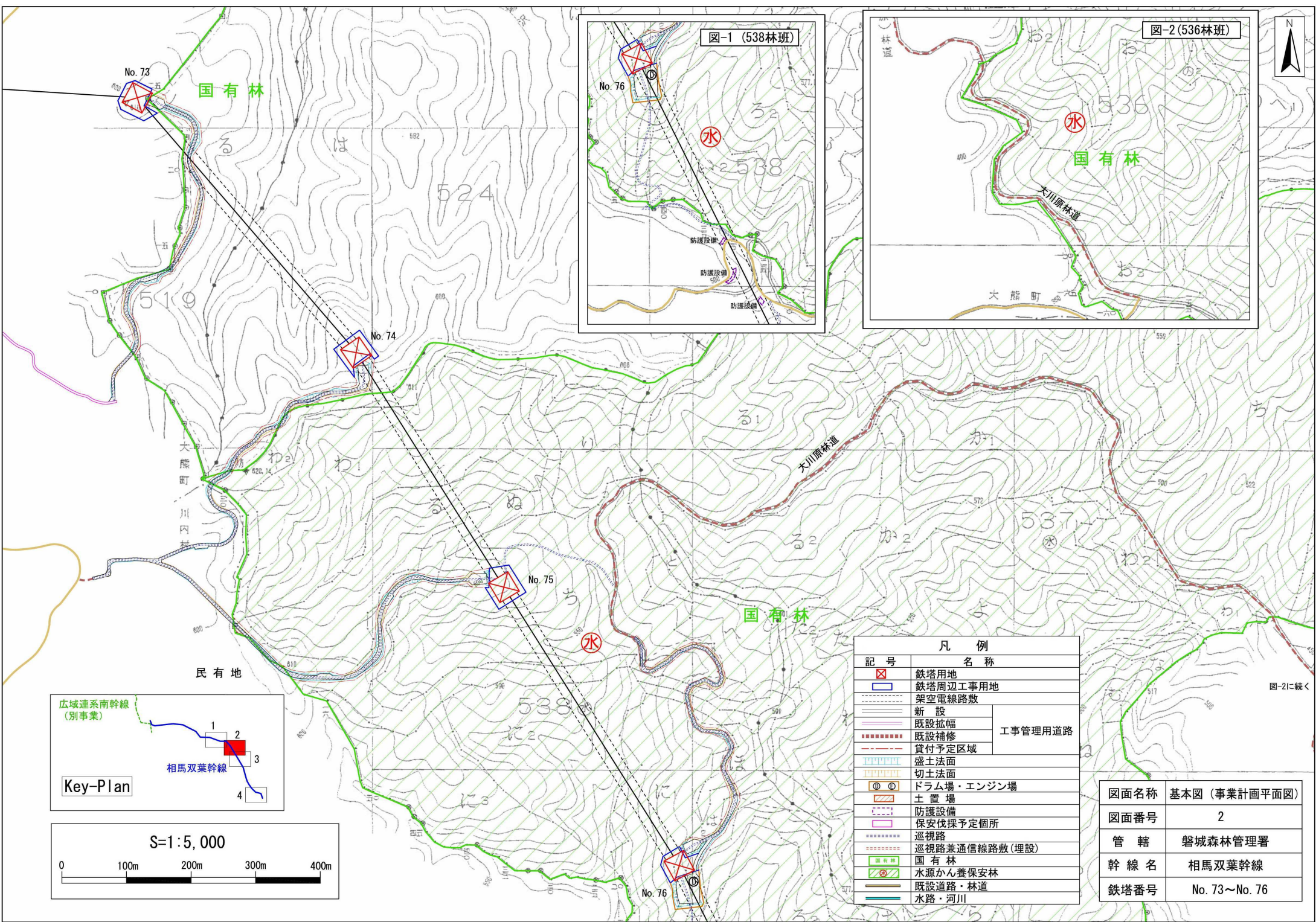
管轄：磐城森林管理署



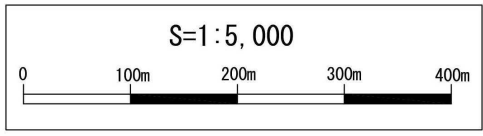
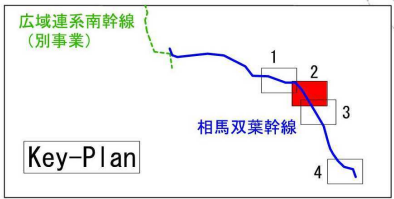
凡 例	
記号	名称
	鉄塔用地
	鉄塔周辺工事用地
	架空電線路敷
	新 設
	既設拡幅
	既設補修
	貸付予定区域
	盛土法面
	切土法面
	ドラム場・エンジン場
	土 置 場
	防護設備
	保安伐採予定個所
	巡視路
	巡視路兼通信線路敷(埋設)
	国 有 林
	水源かん養保安林
	既設道路・林道
	水路・河川



図面名称	基本図(事業計画平面図)
図面番号	1
管 轄	磐城森林管理署
幹 線 名	相馬双葉幹線
鉄塔番号	No. 71~No. 73



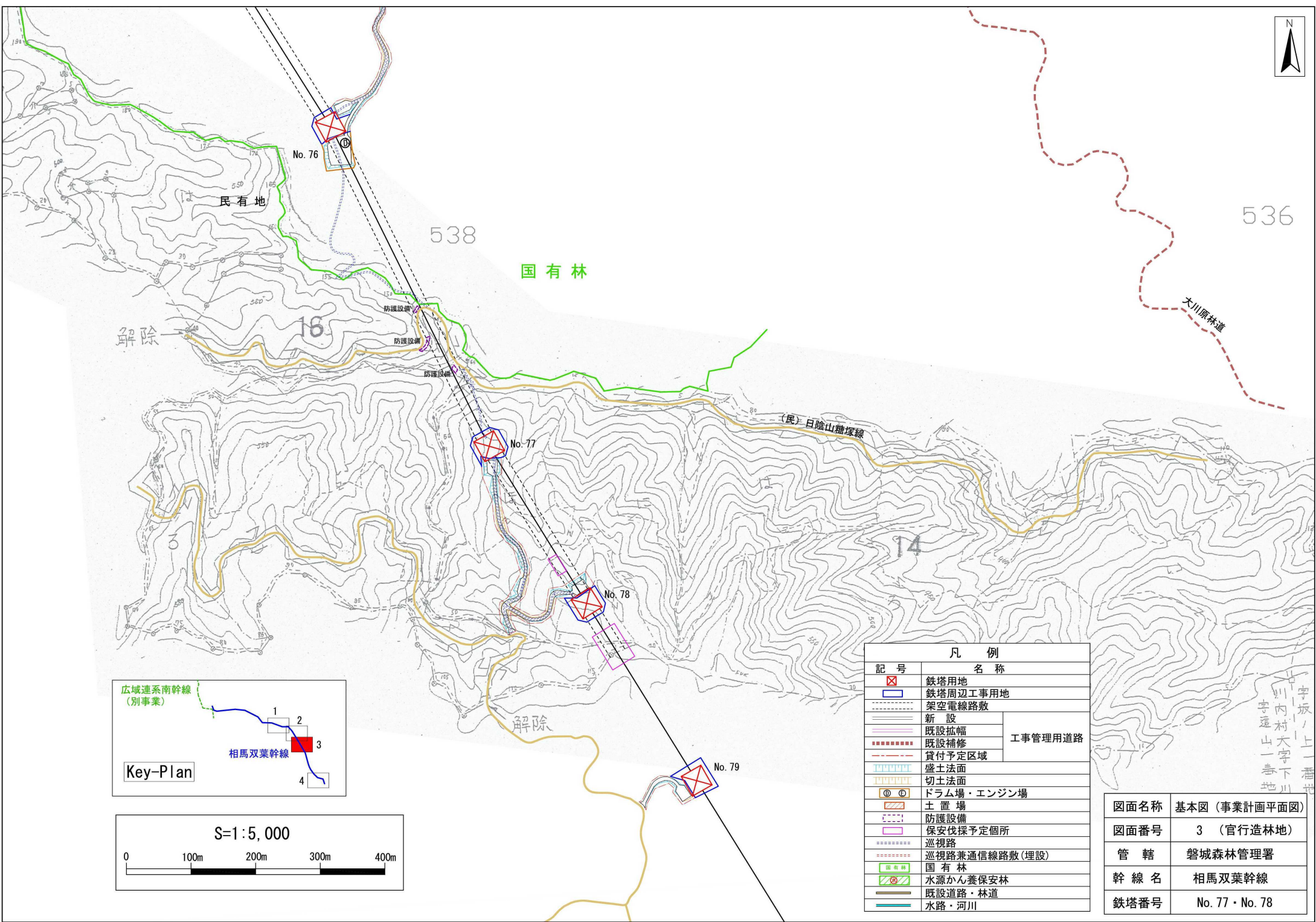
凡例	
記号	名称
	鉄塔用地
	鉄塔周辺工事用地
	架空電線路敷
	新設
	既設拡幅
	既設補修
	貸付予定区域
	盛土法面
	切土法面
	ドラム場・エンジン場
	土置場
	防護設備
	保安伐採予定個所
	巡視路
	巡視路兼通信線路敷(埋設)
	国有林
	水源かん養保安林
	既設道路・林道
	水路・河川



図面名称	基本図(事業計画平面図)
図面番号	2
管轄	磐城森林管理署
幹線名	相馬双葉幹線
鉄塔番号	No. 73~No. 76

図-1に続く

図-2に続く



536

538

国有林

No. 76

民有地

16

No. 77

No. 78

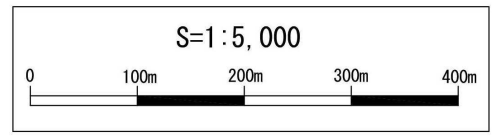
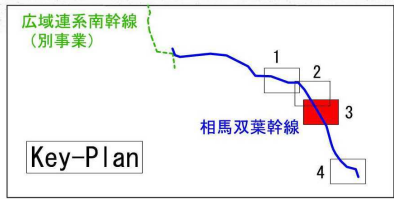
No. 79

(民)日陰山糖塚線

大川原林道

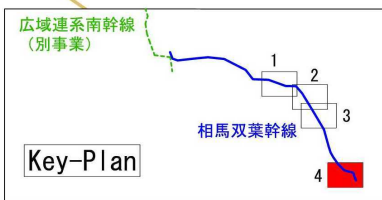
凡 例	
記号	名称
	鉄塔用地
	鉄塔周辺工事用地
	架空電線路敷
	新 設
	既設拡幅
	既設補修
	貸付予定区域
	盛土法面
	切土法面
	ドラム場・エンジン場
	土置場
	防護設備
	保安伐採予定箇所
	巡視路
	巡視路兼通信線路敷(埋設)
	国有林
	水源かん養保安林
	既設道路・林道
	水路・河川

工事管理用道路

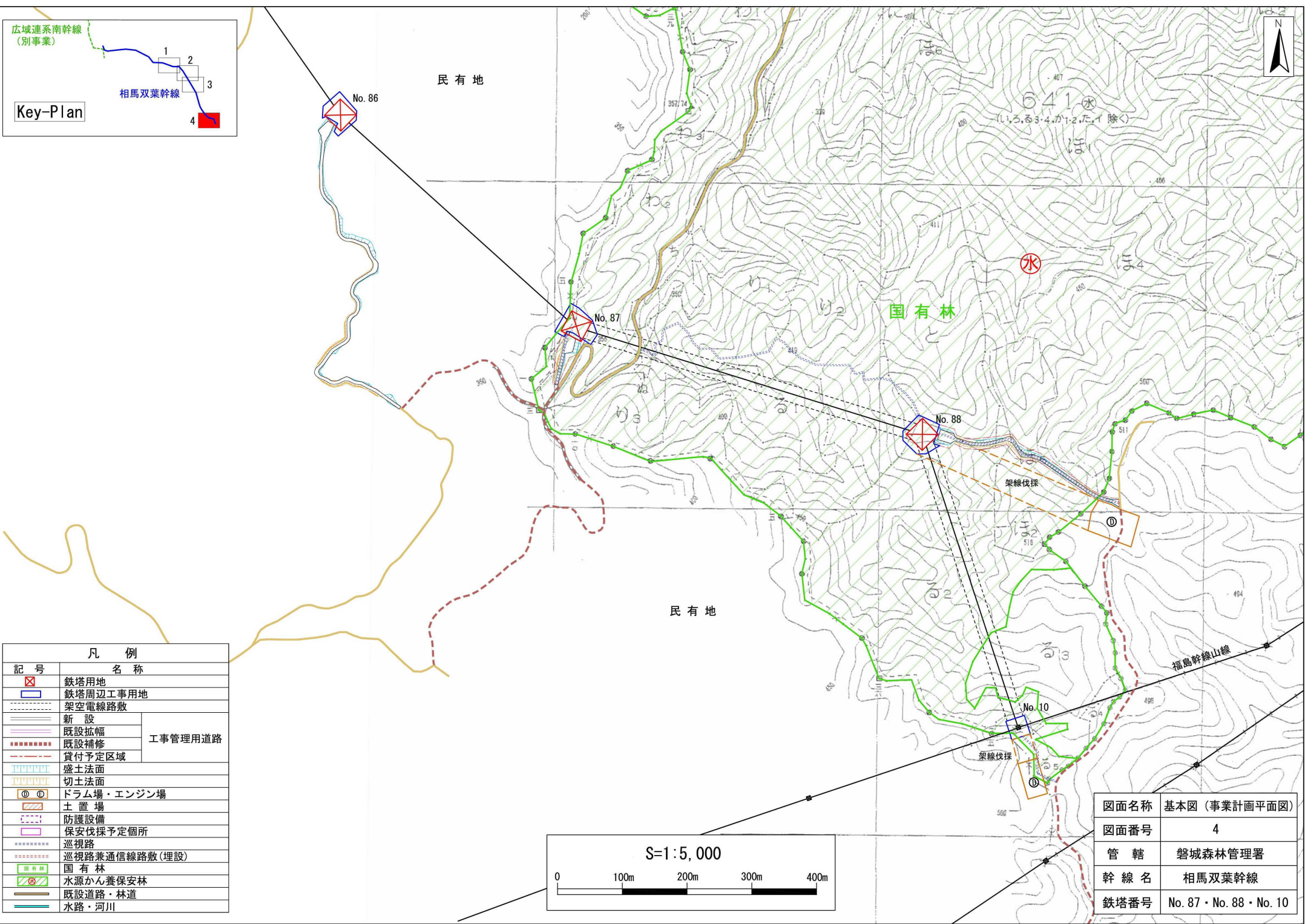


図面名称	基本図(事業計画平面図)
図面番号	3 (官行造林地)
管 轄	磐城森林管理署
幹 線 名	相馬双葉幹線
鉄塔番号	No. 77・No. 78

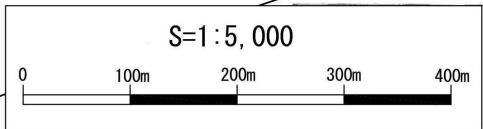
宇坂ノ上一番地
川内村大字下
宇遠山一帯地



Key-Plan



凡例	
記号	名称
	鉄塔用地
	鉄塔周辺工事用地
	架空電線路敷
	新設
	既設拡幅
	既設補修
	貸付予定区域
	盛土法面
	切土法面
	ドラム場・エンジン場
	土置場
	防護設備
	保安伐採予定箇所
	巡視路
	巡視路兼通信線路敷(埋設)
	国有林
	水源かん養保安林
	既設道路・林道
	水路・河川



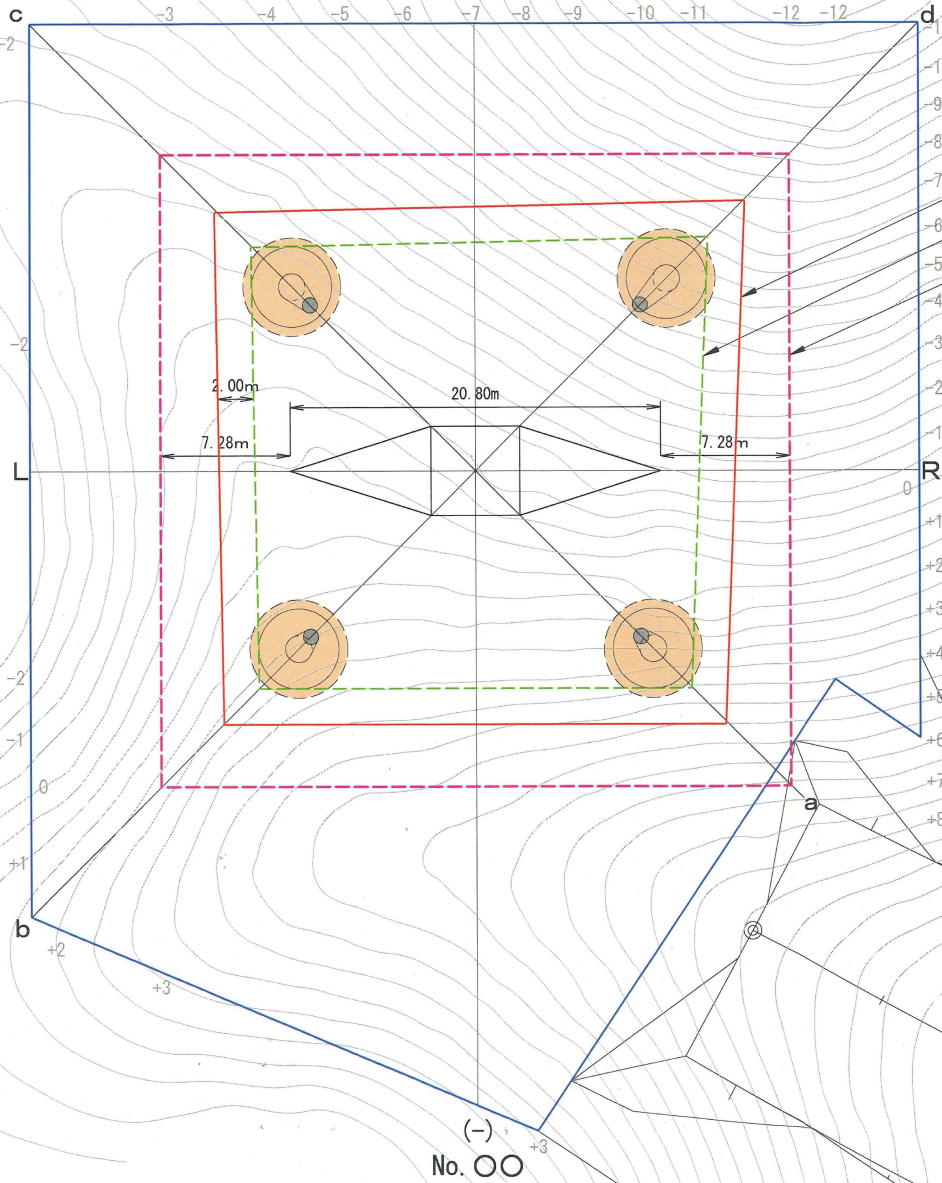
図面名称	基本図(事業計画平面図)
図面番号	4
管轄	磐城森林管理署
幹線名	相馬双葉幹線
鉄塔番号	No. 87・No. 88・No. 10

鉄塔用地平面図

縮尺 = 1/300

No. 〇〇

No. 〇〇
(+)



基礎体外周より2m区域 (839m²)

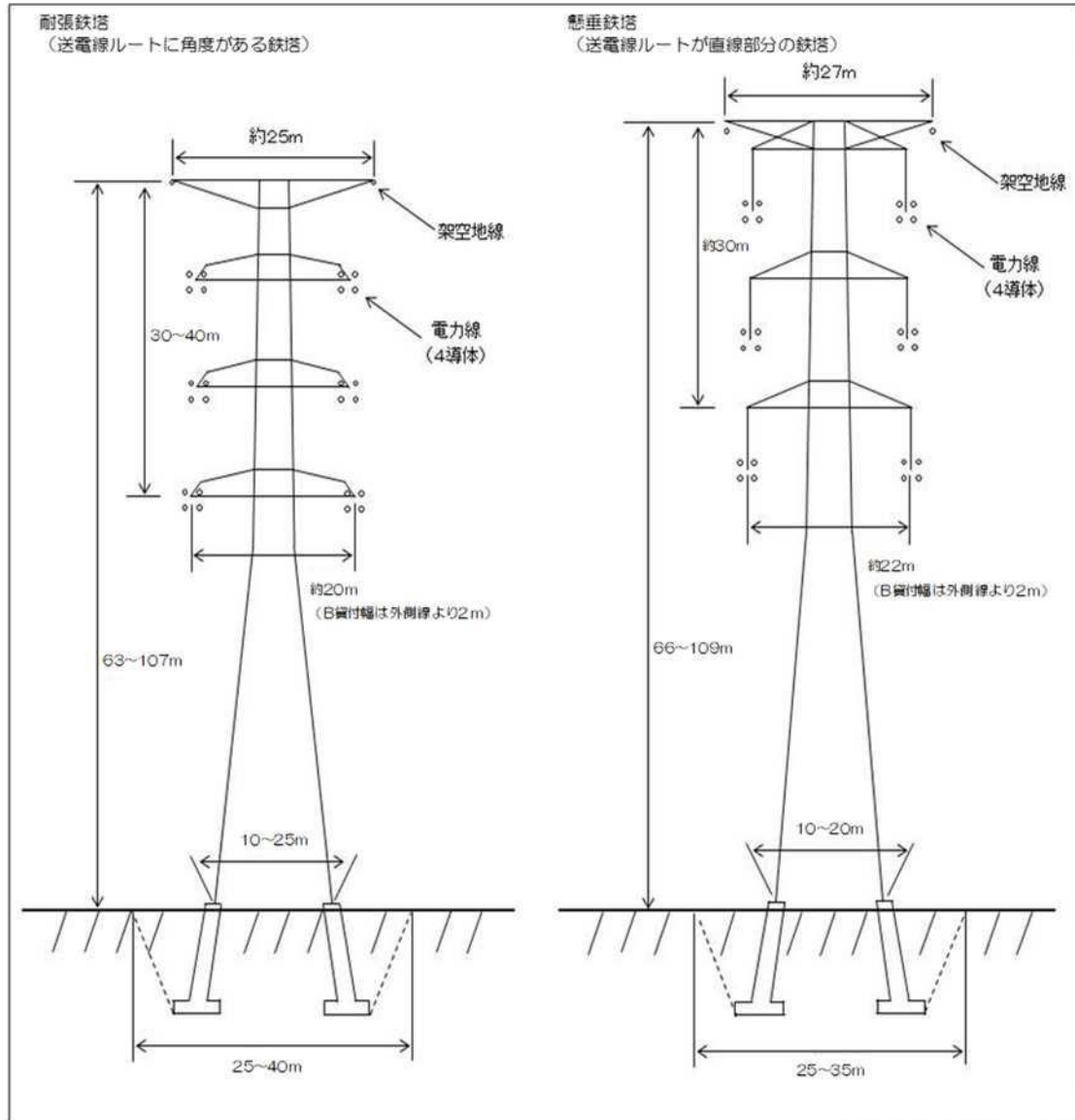
基礎体外周区域 (623m²)

線下幅から法定離隔距離7.28m区域 (1,250m²)

凡	例
鉄塔敷 (基礎体外周)	
鉄塔敷 (基礎体より2m)	
鉄塔工事用地	
基礎コンクリート	
埋戻し	

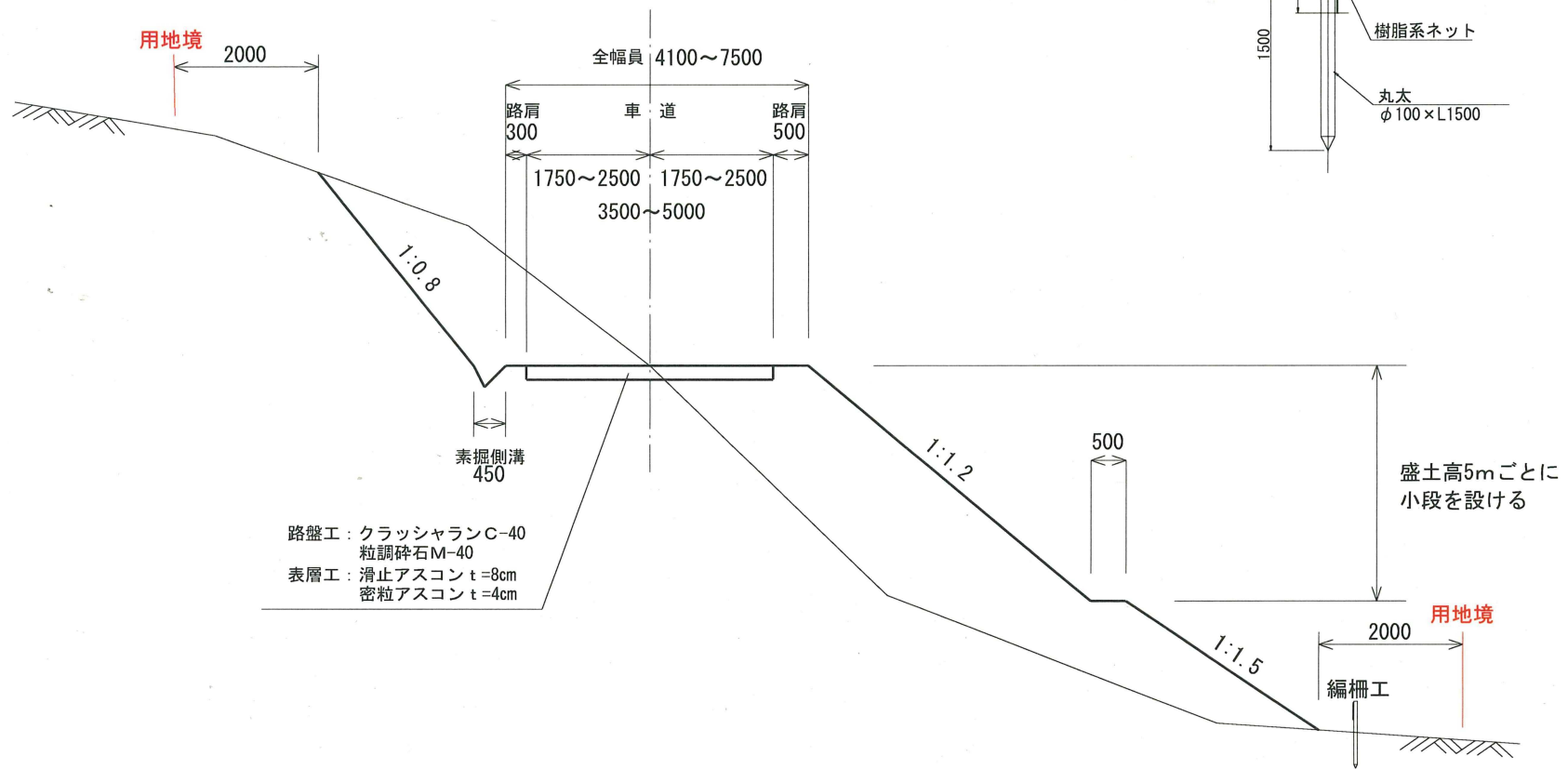
(-)
No. 〇〇

鉄塔標準図



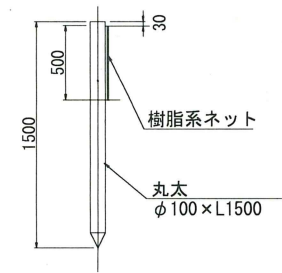
工事用道路土工標準図

S=1/100



編柵工標準図

S= 1/50



現地写真（抜粋）

相馬双葉幹線接続変更工事（福島森林管理署管内）



路線名：相馬双葉幹線

鉄塔番号：No.55



路線名：相馬双葉幹線

鉄塔番号：No.64



路線名：相馬双葉幹線

鉄塔番号：No.69

現地写真（抜粋）

相馬双葉幹線接続変更工事（磐城森林管理署管内）



路線名：相馬双葉幹線

鉄塔番号：No76



路線名：相馬双葉幹線

鉄塔番号：No87



路線名：相馬双葉幹線

鉄塔番号：No88