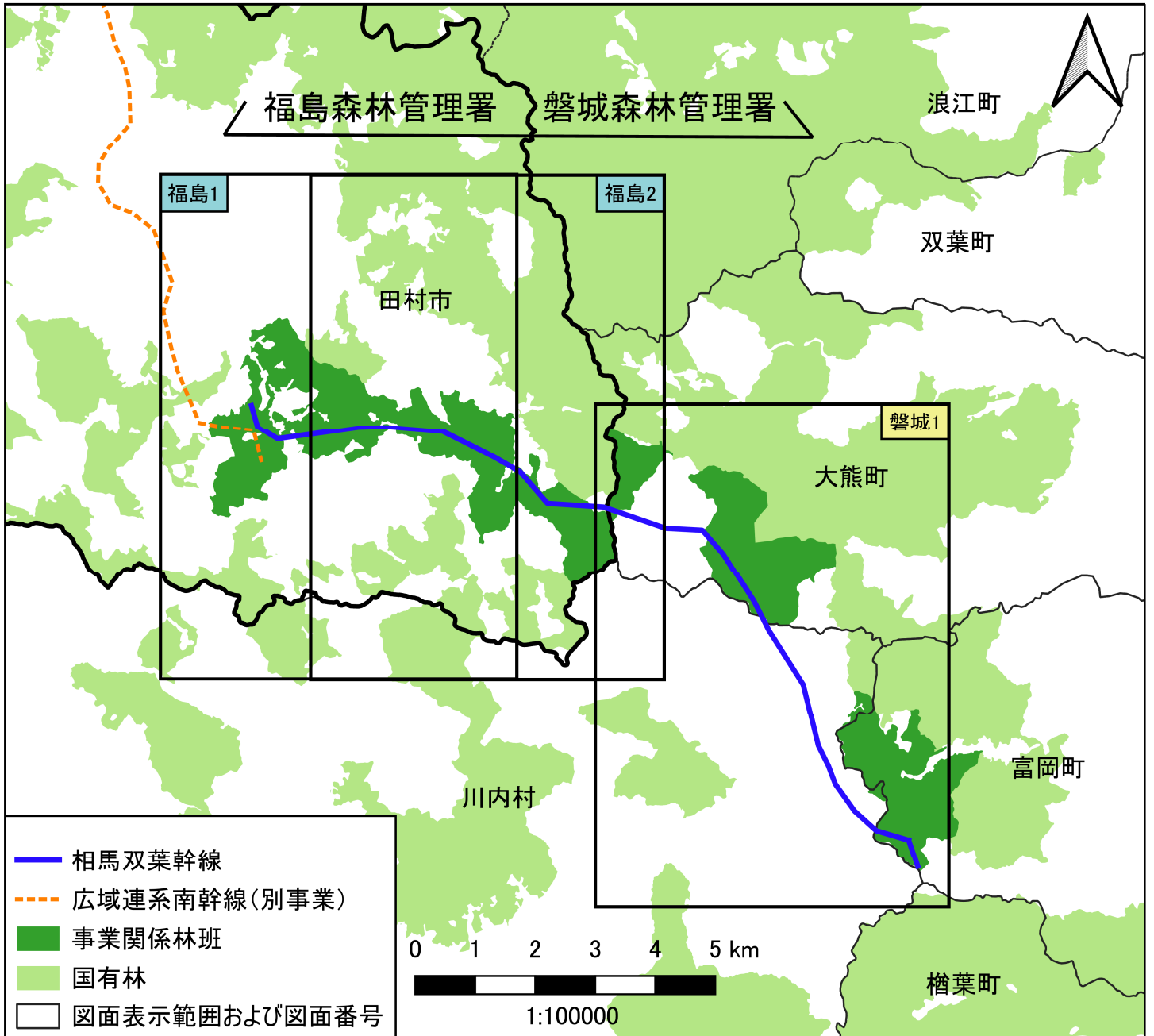


相馬双葉幹線接続変更工事

施業実施計画図

令和3年1月



阿武隈川森林計画区
第6次国有林野施業実施計画図
令和元年度樹立
全16片の内第9片

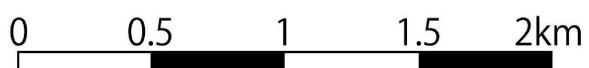
福島 1



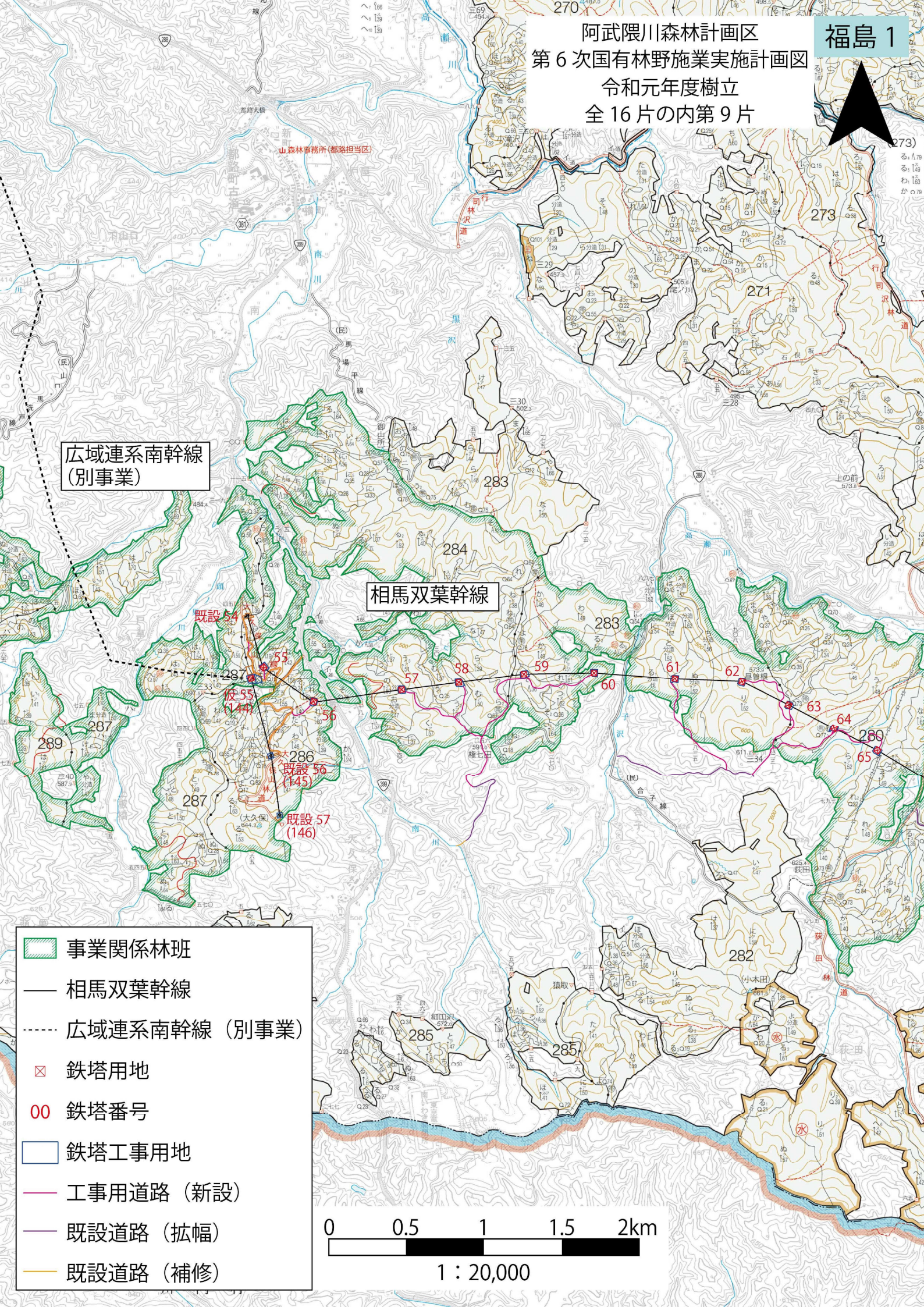
広域連系南幹線
(別事業)

相馬双葉幹線

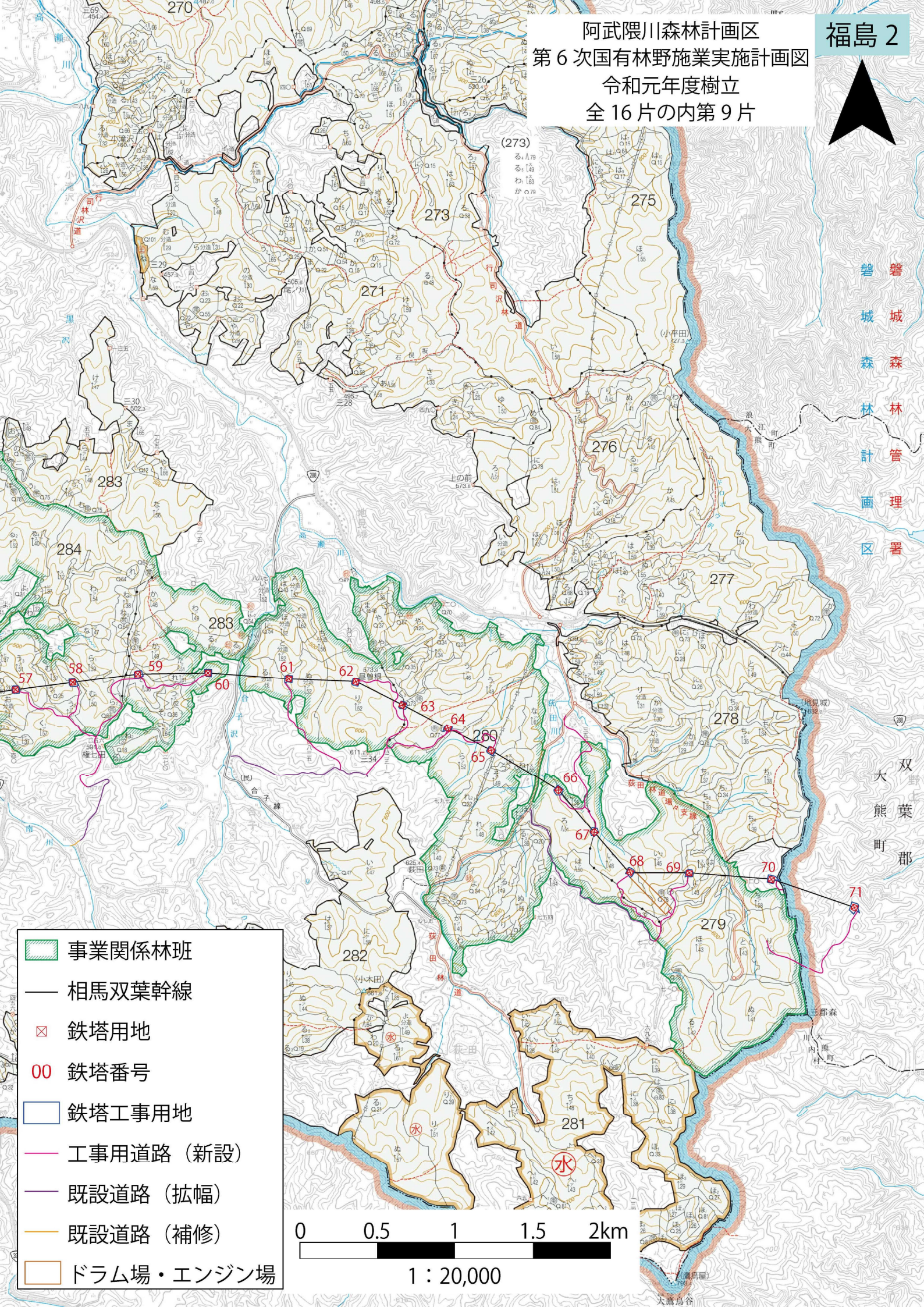
- 事業関係林班
- 相馬双葉幹線
- 広域連系南幹線 (別事業)
- 鉄塔用地
- 鉄塔番号
- 鉄塔工事用地
- 工事用道路 (新設)
- 既設道路 (拡幅)
- 既設道路 (補修)



1 : 20,000


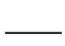









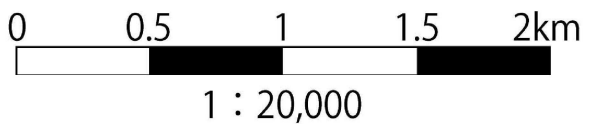
阿武隈川森林計画区
第6次国有林野施業実施計画図
令和元年度樹立
全16片の内第9片



磐城森林計画区署

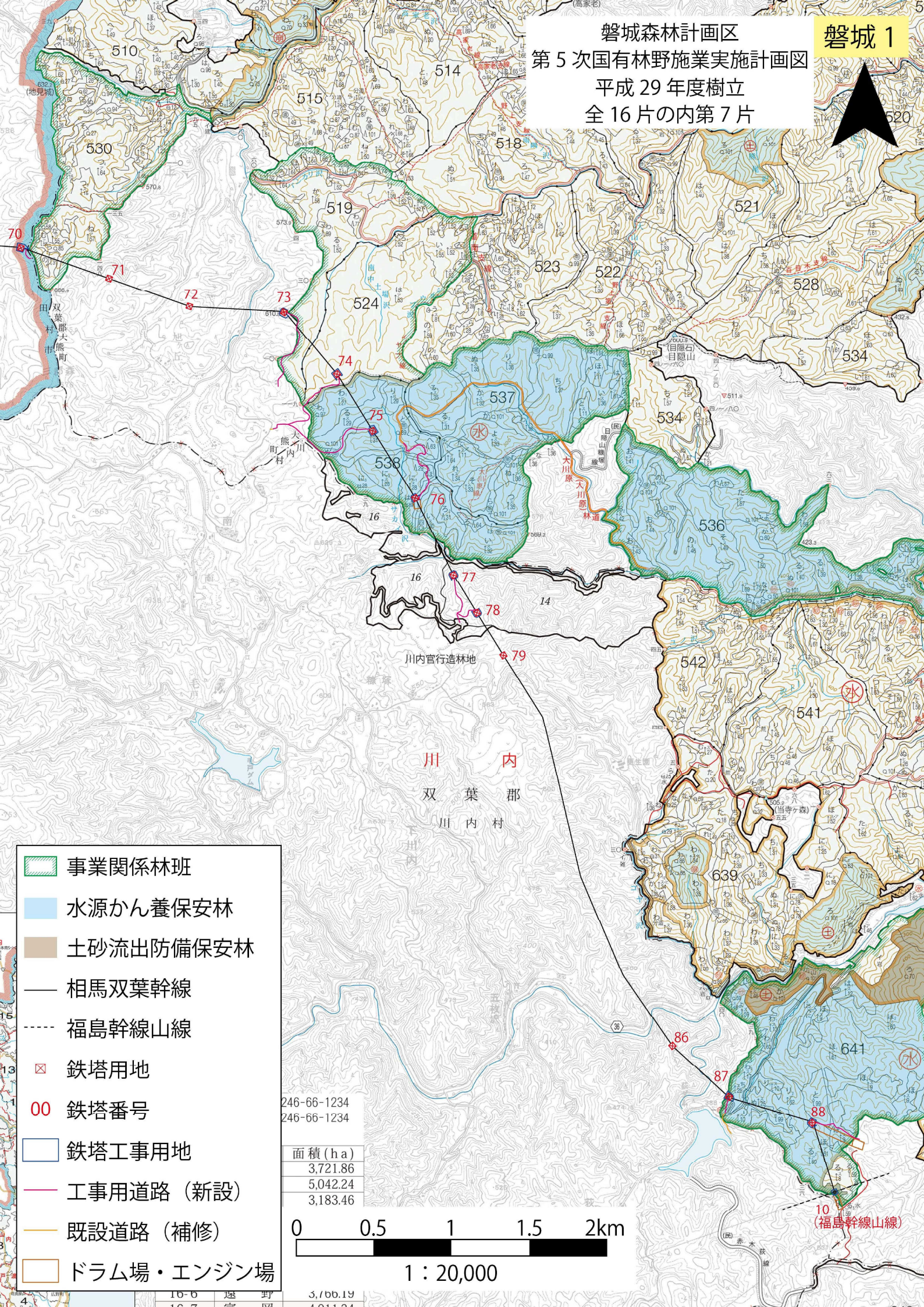
双葉郡
大熊町

-  事業関係林班
-  相馬双葉幹線
-  鉄塔用地
-  鉄塔番号
-  鉄塔工事用地
-  工事用道路 (新設)
-  既設道路 (拡幅)
-  既設道路 (補修)
-  ドラム場・エンジン場



磐城森林計画区
 第5次国有林野施業実施計画図
 平成29年度樹立
 全16片の内第7片

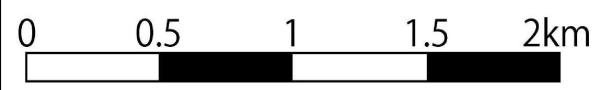
磐城1



- 事業関係林班
- 水源かん養保安林
- 土砂流出防備保安林
- 相馬双葉幹線
- - - 福島幹線山線
- 鉄塔用地
- 鉄塔番号
- 鉄塔工事用地
- 工事用道路 (新設)
- 既設道路 (補修)
- ドラム場・エンジン場

246-66-1234
 246-66-1234

面積 (ha)	3,721.86
	5,042.24
	3,183.46



1 : 20,000

10 (福島幹線山線)