



第 2 8 回

国有林野管理審議会議案書

令和 2 年 10 月

関 東 森 林 管 理 局

目 次

番号	項 目	頁
1	諮問議案一覧表	3
2	諮問箇所位置図	4
3	議 案	
第1号	「（仮称）茨城風力発電事業」の貸付けについて （茨城県北茨城市・福島県東白川郡塙町ほか）	5
第2号	「あぶくま南風力発電事業」の貸付について （福島県いわき市小川町ほか）	25
第3号	「（仮称）川内鬼太郎山風力発電事業」の貸付について （福島県双葉郡川内村大字下川内）	41

第28回関東森林管理局国有林野管理審議会

諮問議案一覧表

議案 番号	所在地	種目	面積 (㎡)	貸付 方法	相手方	用途	備考
第1号 議案	茨城県北茨城市関 本町小川字和尚山 国有林1008林 班わ小班ほか	森林	431,200	使用許可 (随意契 約)	茨城埼ウインド合 同会社 代表社員 インペナジー・ウイ ンド合同会社 職務執行者 天野 明	風力発電 事業用地	経済産業省 のFIT認 定を受けて いる。
第2号 議案	福島県いわき市小 川町上小川字上戸 渡国有林224林 班と1小班ほか	森林	403,637	使用許可 (随意契 約)	あぶくま南風力発 電合同会社 業務執行社員 コスモエコパワー 株式会社 職務執行者 廣渡 圭	風力発電 事業用地	経済産業省 のFIT認 定を受けて いる
第3号 議案	福島県双葉郡川内 村大字下川内字館 山国有林632林 班る1小班ほか	森林	202,151	使用許可 (随意契 約)	JR東日本エネル ギー開発株式会社 代表取締役社長 中島 等	風力発電 事業用地	経済産業省 のFIT認 定を受けて いる

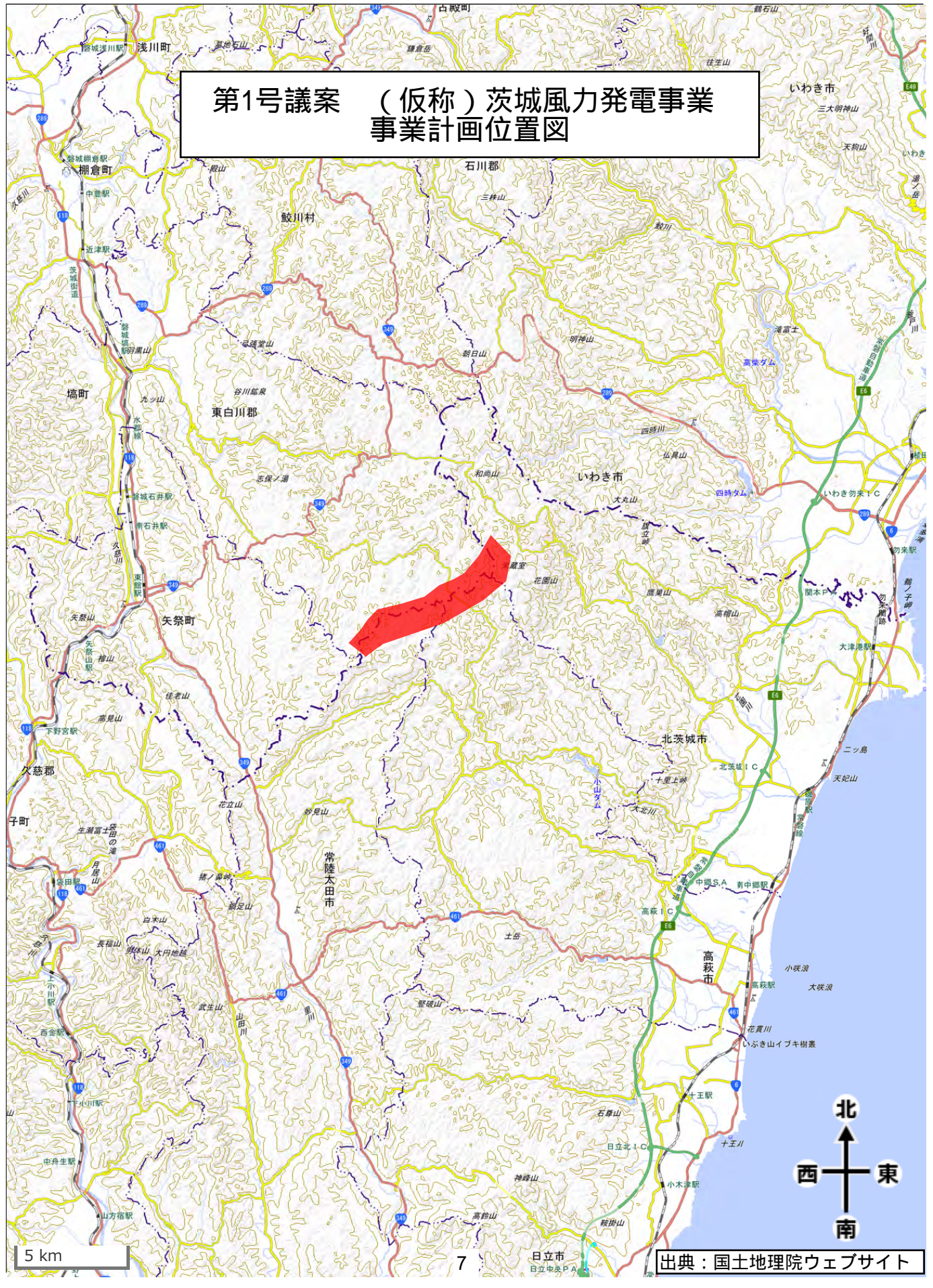
第1号議案

「(仮称)茨城風力発電事業」の貸付けについて
(茨城県北茨城市・福島県東白川郡塙町ほか)

(茨城森林管理署、棚倉森林管理署)

貸付対象地	所在地	茨城県北茨城市関本町小川字和尚山国有林 1008 林班わ小班ほか (茨城森林管理署) 福島県東白川郡塙町大字片貝字長久木国有林 85 林班か小班ほか (棚倉森林管理署)
	区分・種目・数量	土地・森林・431,200㎡(茨城署 139,565㎡、棚倉署 291,635㎡)
	位置及び現況	当該地は、茨城県北部の北茨城市関本地区、常陸太田市里川町地区及び福島県南部の東白川郡塙町大字片貝地区の稜線沿いに位置し、現況は、スギ・ヒノキ人工林及び天然広葉樹林の広がる箇所となっている。
	法的制限	森林法、河川法、道路法、自然公園法(茨城県立自然公園)、景観法(福島県条例)
貸付けの相手方		茨城塙ウインド合同会社 代表社員 インベナジー・ウインド合同会社 職務執行者 天野 明
用途		風力発電事業用地 (風車ヤード敷(19基)、管理用道路敷、残置森林敷、羽下敷)
貸付けしようとする理由		国は第5次エネルギー基本計画に基づき再生可能エネルギーを利用した発電事業を推進しており、茨城県においてもエネルギー先進県の実現を基本目標とし、省エネルギー対策に取り組むとともに、再生エネルギーの導入拡大を進めている。 また、福島県では2040年に県内のエネルギー需要を100%再生可能エネルギーとする目標を掲げているところである。 箇所選定に当たり事業者は、民有地も含めた検討及び風況の結果、国有林野に風車、管理用道路等を設置し、環境影響評価(法アセス)に基づく環境保全措置を講じるほか、地元自治体及び地元関係者の同意も得ており地域振興に寄与するものであるため、貸し付けしようとするものである。
貸付けの方法(契約方法)		使用許可(随意契約)
根拠法令		貸付根拠 国有財産法第18条第6項 随意契約根拠 会計法第29条の3第5項(随意契約) 予算決算及び会計令第99条第1項第21号(公益事業の用)
その他参考事項		電気事業者による再生可能エネルギー電気の調達に関する特別措置法第6条第2項の規定に基づき、経済産業大臣から発電の認定を受けており、環境影響評価法に基づく環境アセスメントは準備書までを終了している。 風力発電施設が設置される関係4市町(北茨城市、常陸太田市、高萩市(送電線のみ設置)、塙町)の関係行政区から同意を得ている。 また、風車が設置される関係3市町(北茨城市、常陸太田市、塙町)は本事業の実施に賛同をしている。

第1号議案 (仮称) 茨城風力発電事業 事業計画位置図

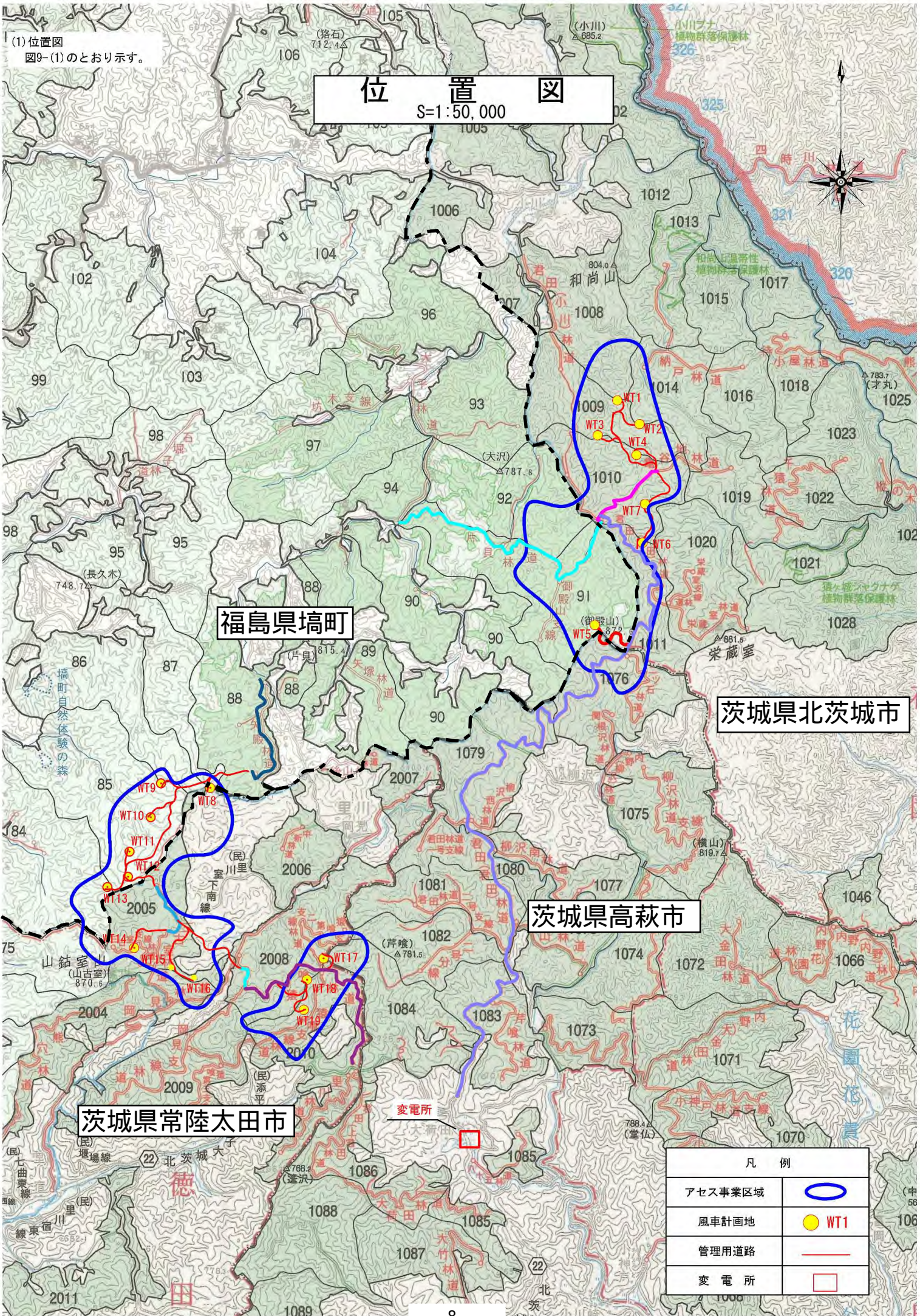


5 km

(1) 位置図
 図9-(1)のとおり示す。

位置図

S=1:50,000



福島県塙町

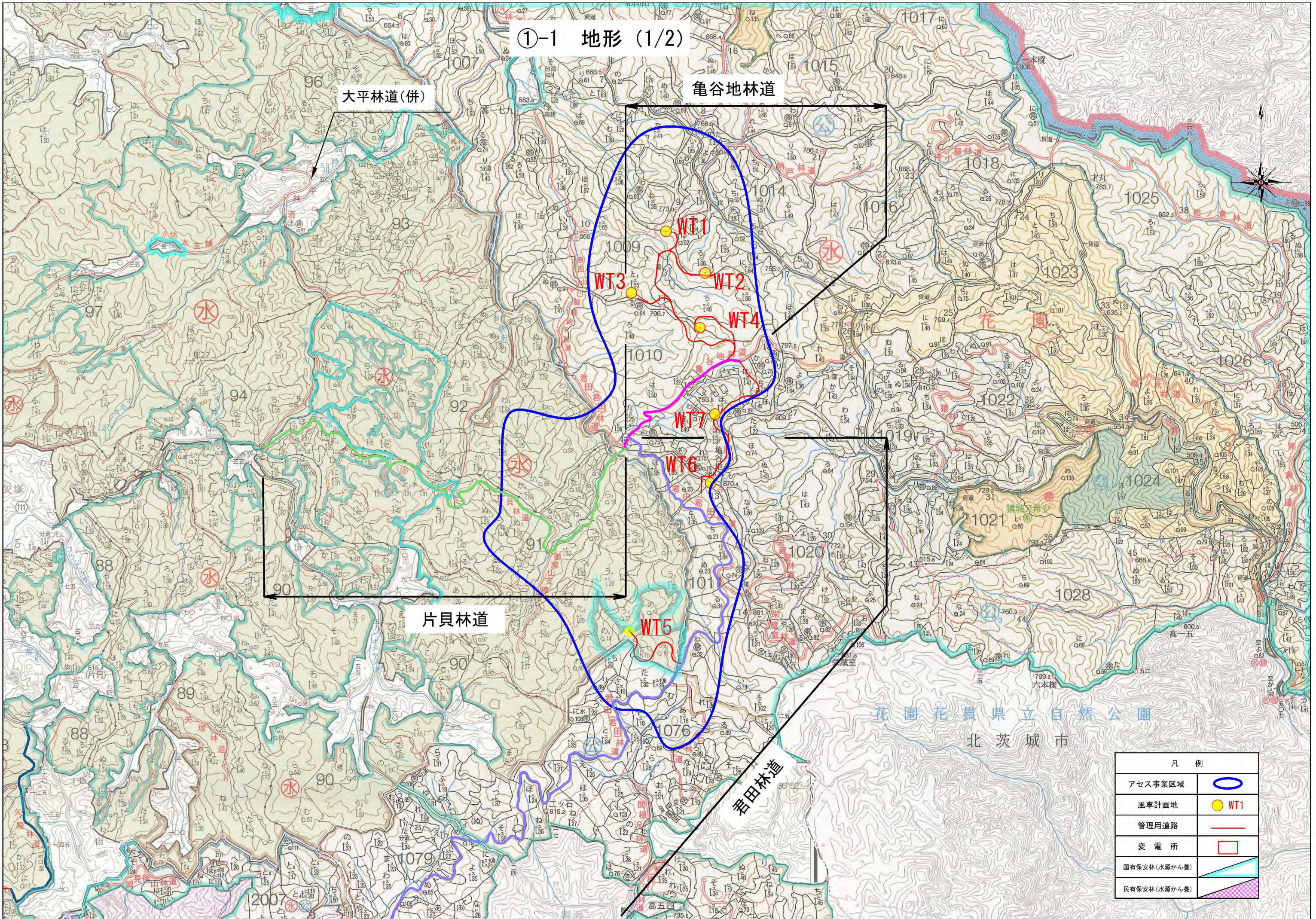
茨城県北茨城市

茨城県高萩市

茨城県常陸太田市

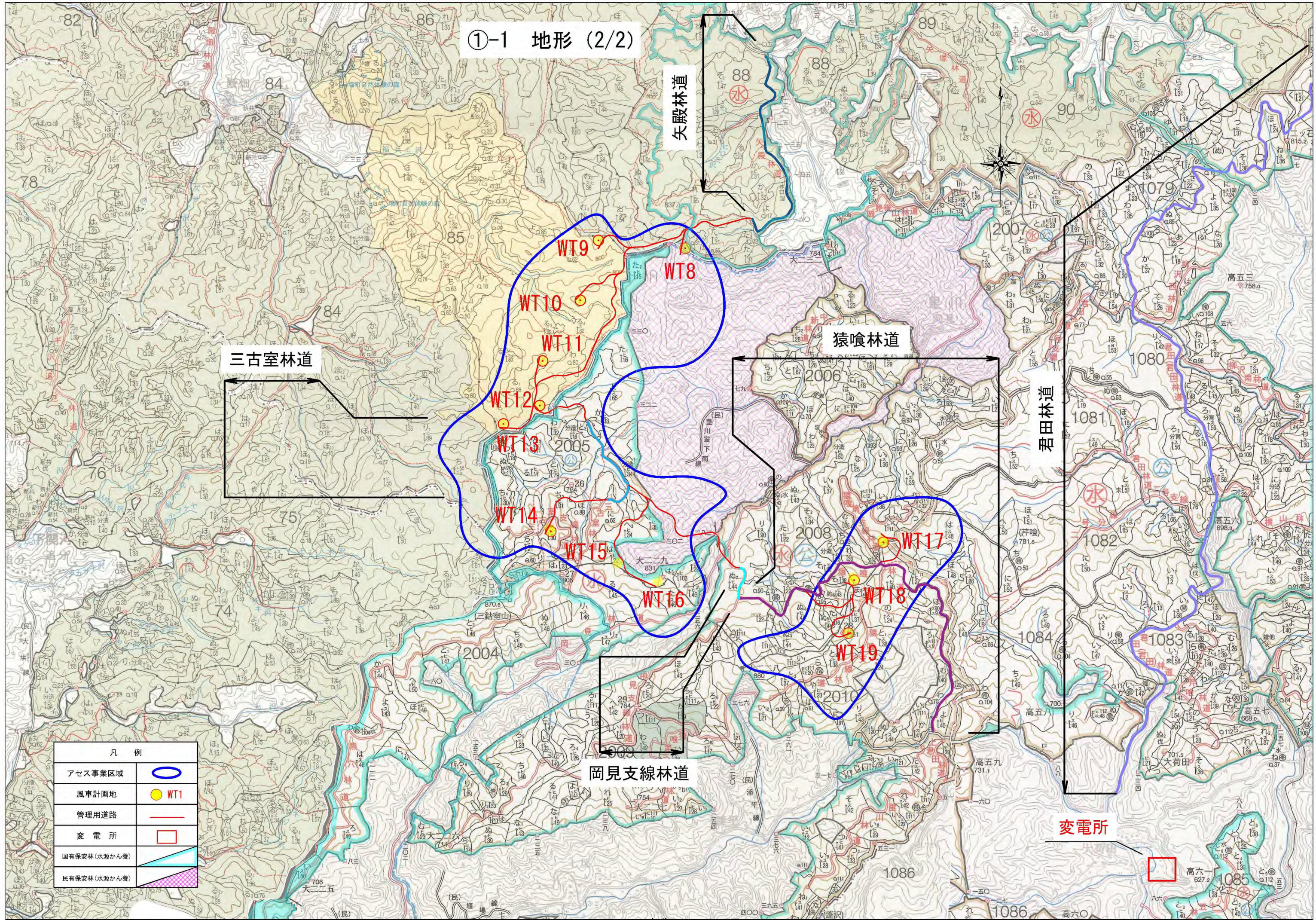
凡 例	
アセス事業区域	
風車計画地	
管理用道路	
変電所	

①-1 地形 (1/2)



凡 例	
アクセス事業区域	○
風車計画地	● WT1
管理用道路	—
変電所	□
国有保安林(水源かん養)	■
民有保安林(水源かん養)	■

①-1 地形 (2/2)



凡 例	
アクセス事業区域	
風車計画地	
管理用道路	
変電所	
国有保安林(水源かん養)	
民有保安林(水源かん養)	

図4-(1)-イ-①全体土地利用計画図

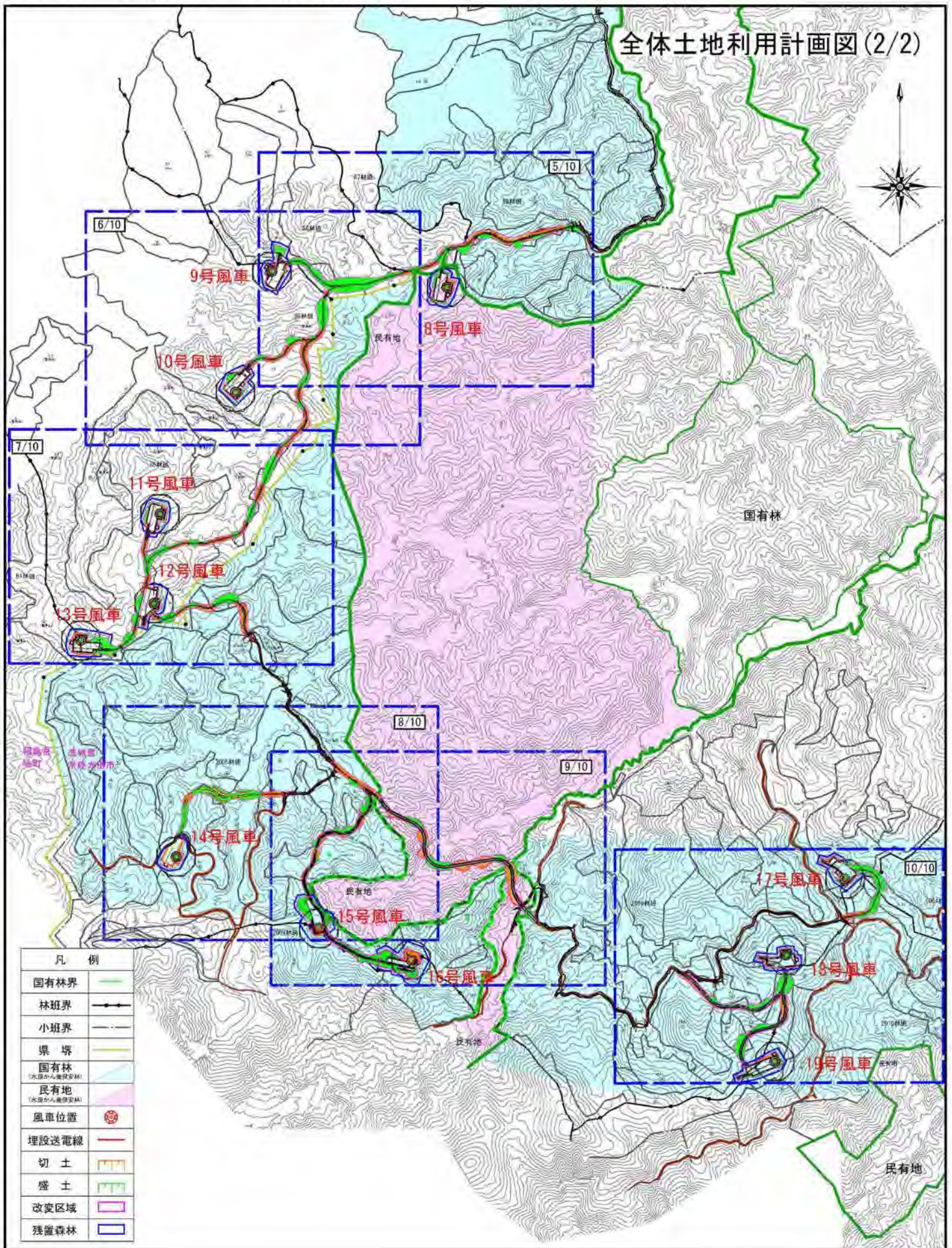
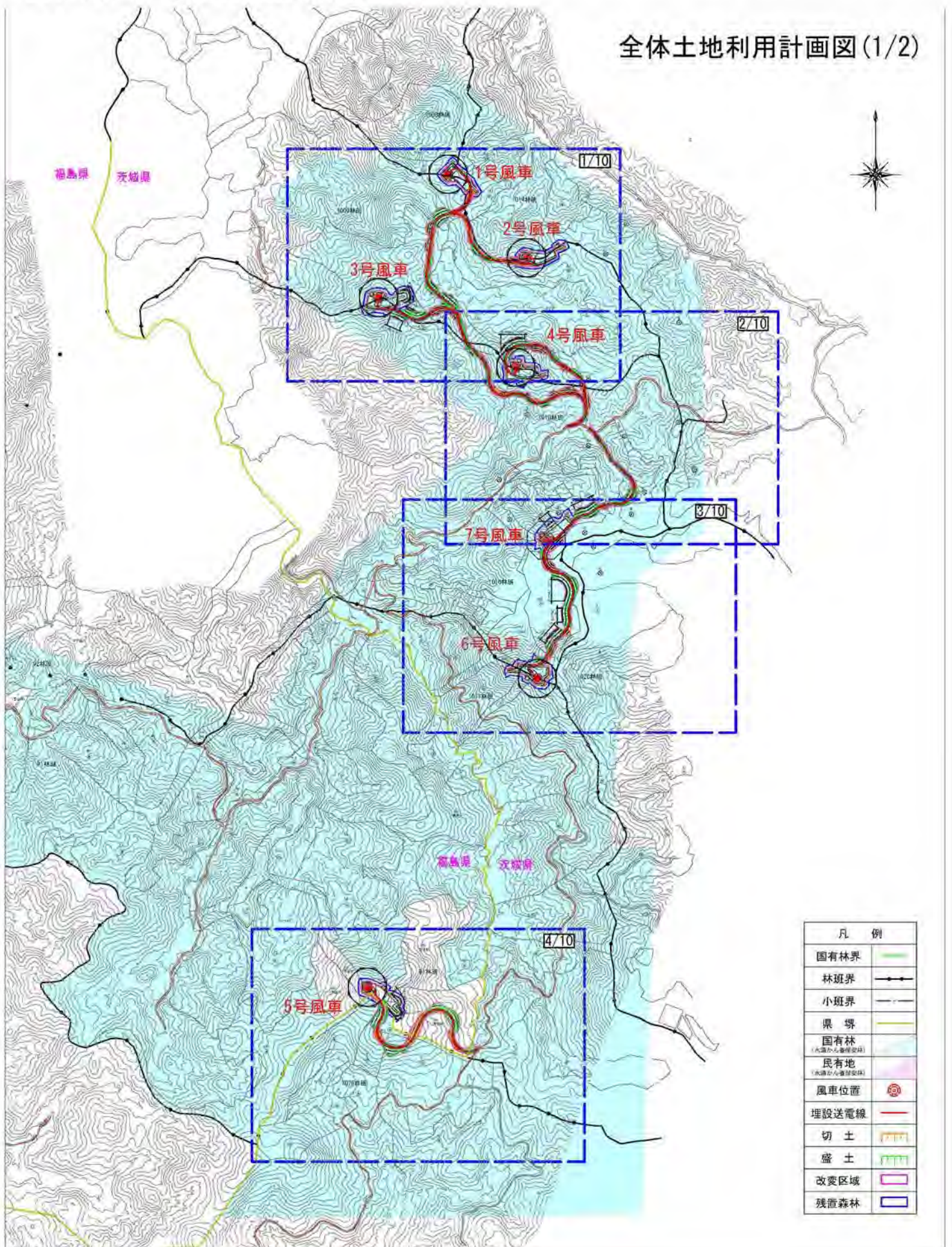
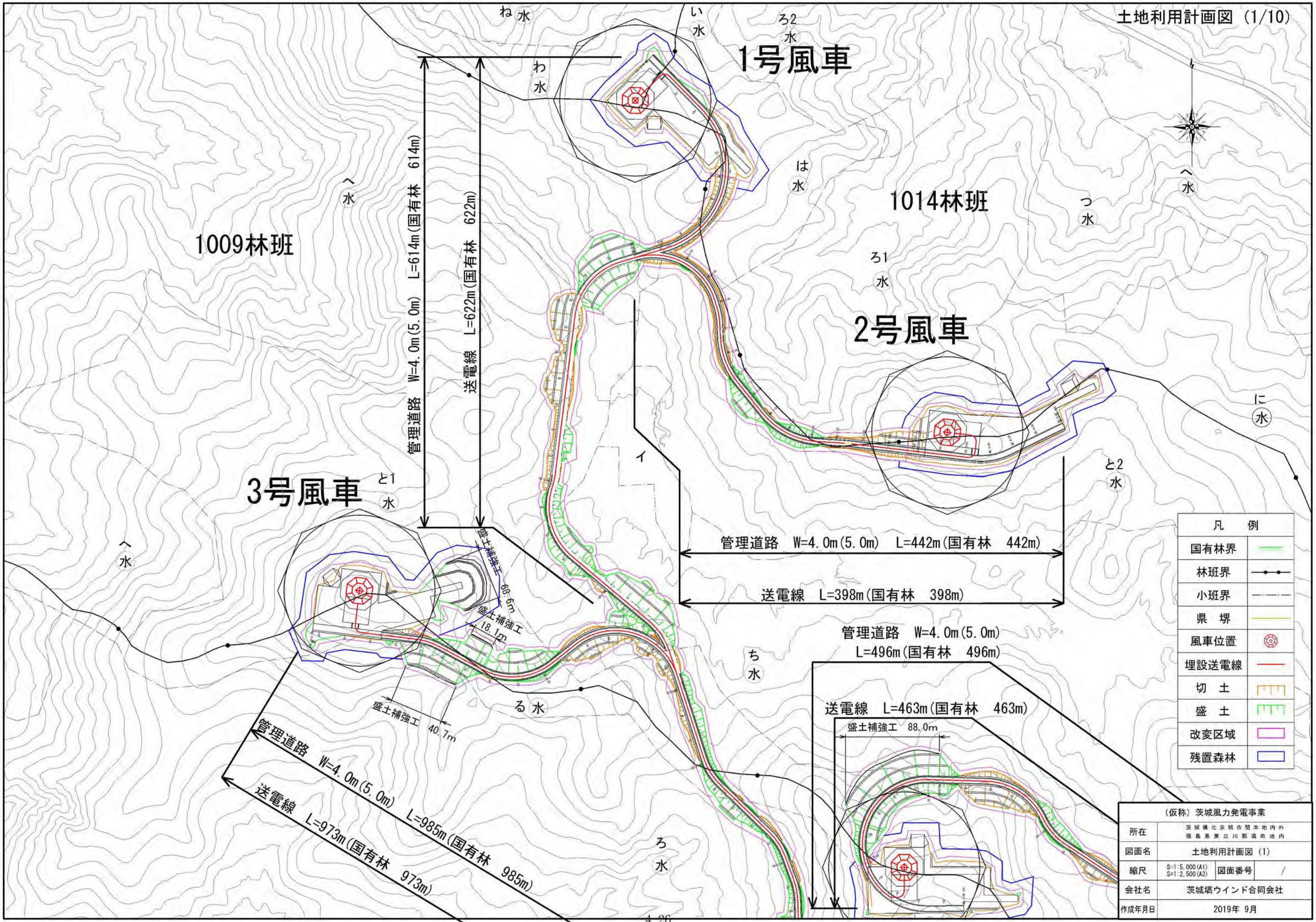


図4-(1)-イ-①全体土地利用計画図

全体土地利用計画図(1/2)

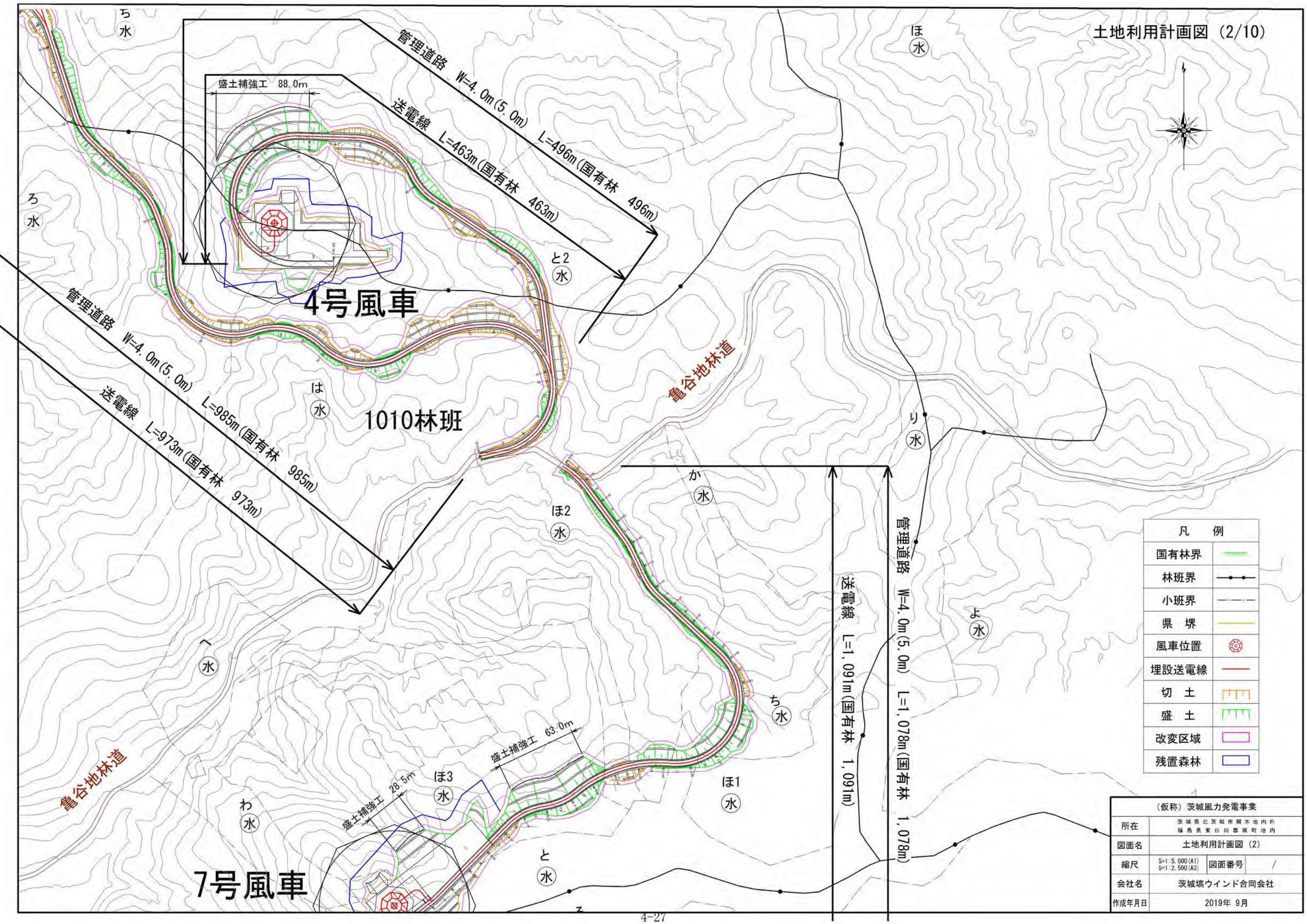




凡 例	
国有林界	
林班界	
小班界	
県 堺	
風車位置	
埋設送電線	
切 土	
盛 土	
変更区域	
残置森林	

(仮称) 茨城風力発電事業	
所在	茨城県北茨城市関本町内外 福島県東白川郡塙町地内
図面名	土地利用計画図 (1)
縮尺	S=1:5,000 (A1) S=1:2,500 (A3)
会社名	茨城ウインド合同会社
作成年月日	2019年 9月

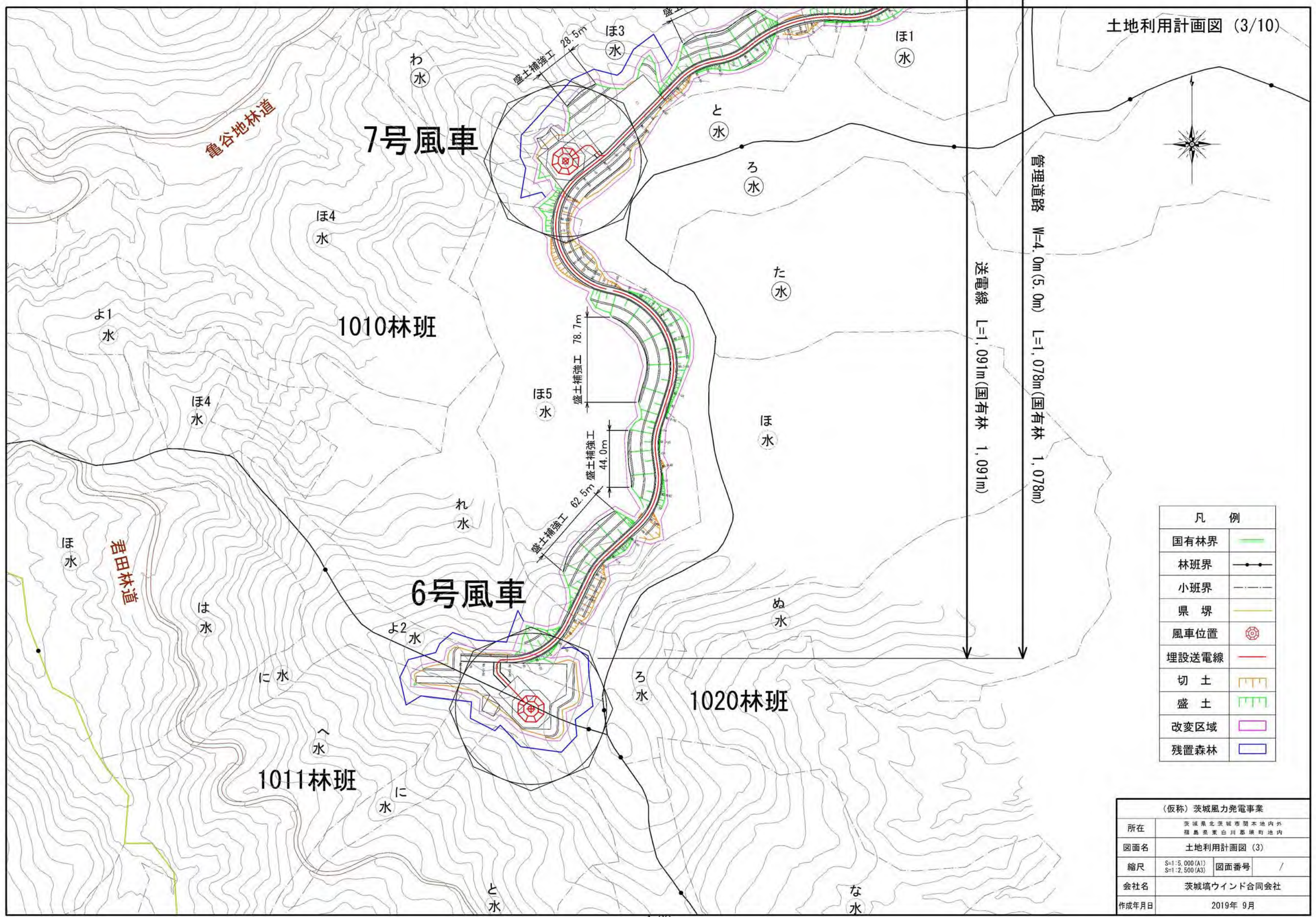
13



凡 例	
国有林界	
林班界	
小班界	
県 界	
風車位置	
埋設送電線	
切 土	
盛 土	
変更区域	
残置森林	

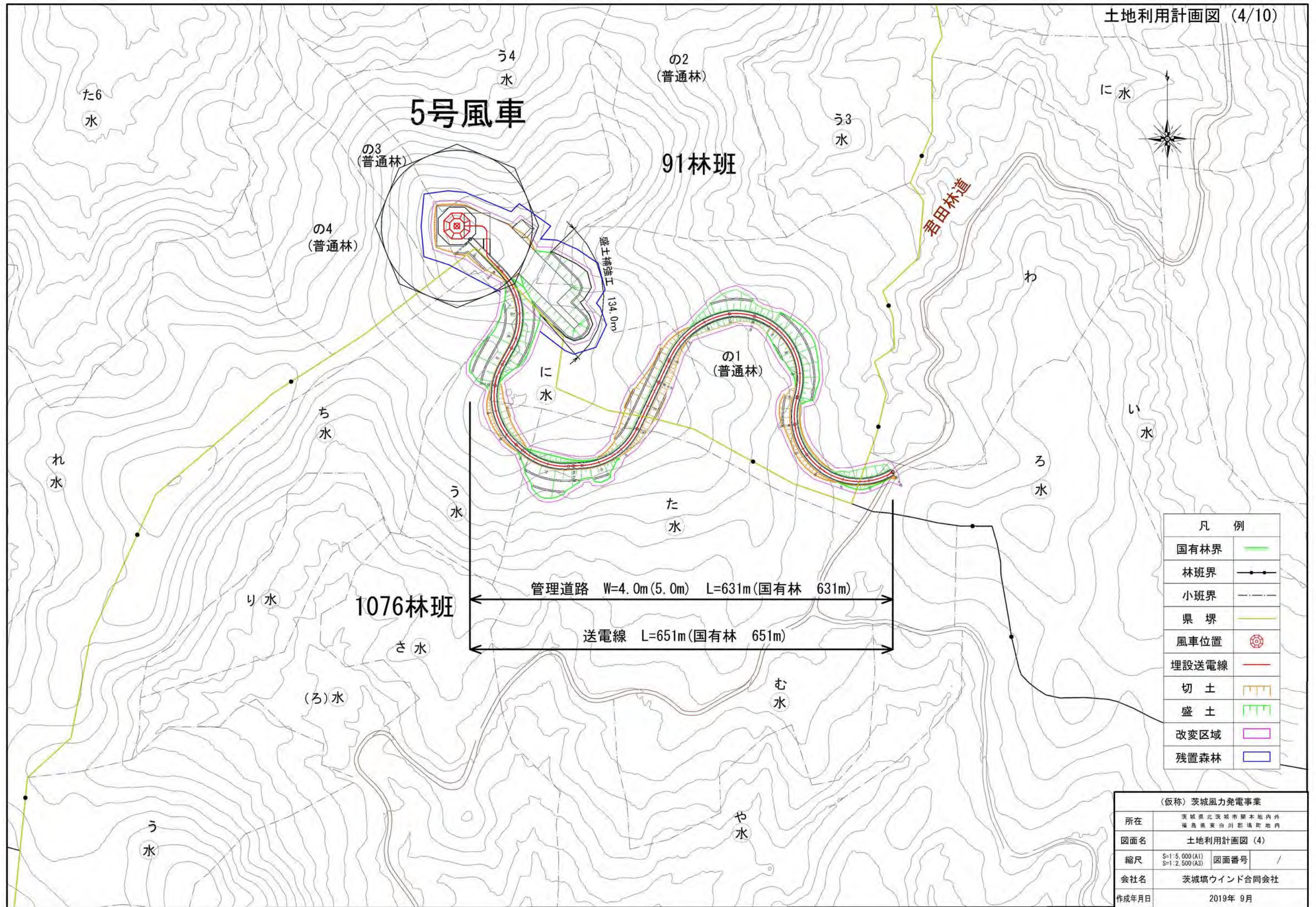
(仮称) 茨城風力発電事業	
所在	茨城県北茨城市關本域内外 福島県東白川郡楢町域内
図面名	土地利用計画図 (2)
縮尺	S-1: 5,000 (A1) S-1: 2,500 (A3)
会社名	茨城風力発電合同会社
作成年月日	2019年 9月

14



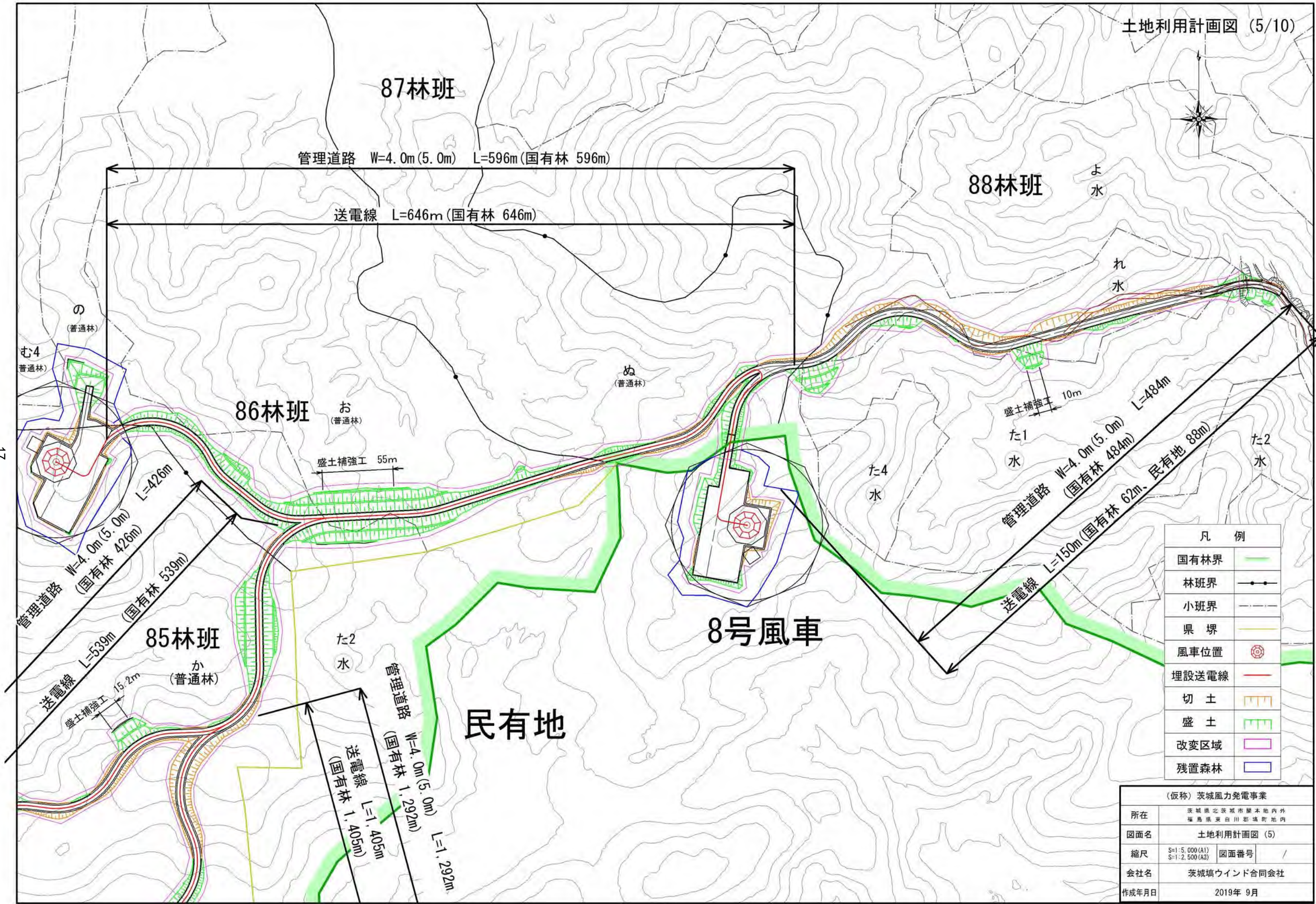
凡 例	
国有林界	
林班界	
小班界	
県 界	
風車位置	
埋設送電線	
切 土	
盛 土	
改変区域	
残置森林	

(仮称) 茨城風力発電事業	
所在	茨城県北茨城市間本域内外 福島県東白川郡塙町地内
図面名	土地利用計画図 (3)
縮尺	S=1:5,000 (A1) S=1:2,500 (A3) 図面番号 /
会社名	茨城塙ウインド合同会社
作成年月日	2019年 9月



凡 例	
国有林界	
林班界	
小班界	
県 堺	
風車位置	
埋設送電線	
切 土	
盛 土	
変更区域	
残置森林	

(仮称) 茨城風力発電事業	
所在	茨城県北茨城市関本町内外 福島県東白川郡塙町地内
図面名	土地利用計画図 (4)
縮尺	S=1:5,000 (A1) S=1:2,500 (A3)
会社名	茨城風力発電事業
作成年月日	2019年 9月

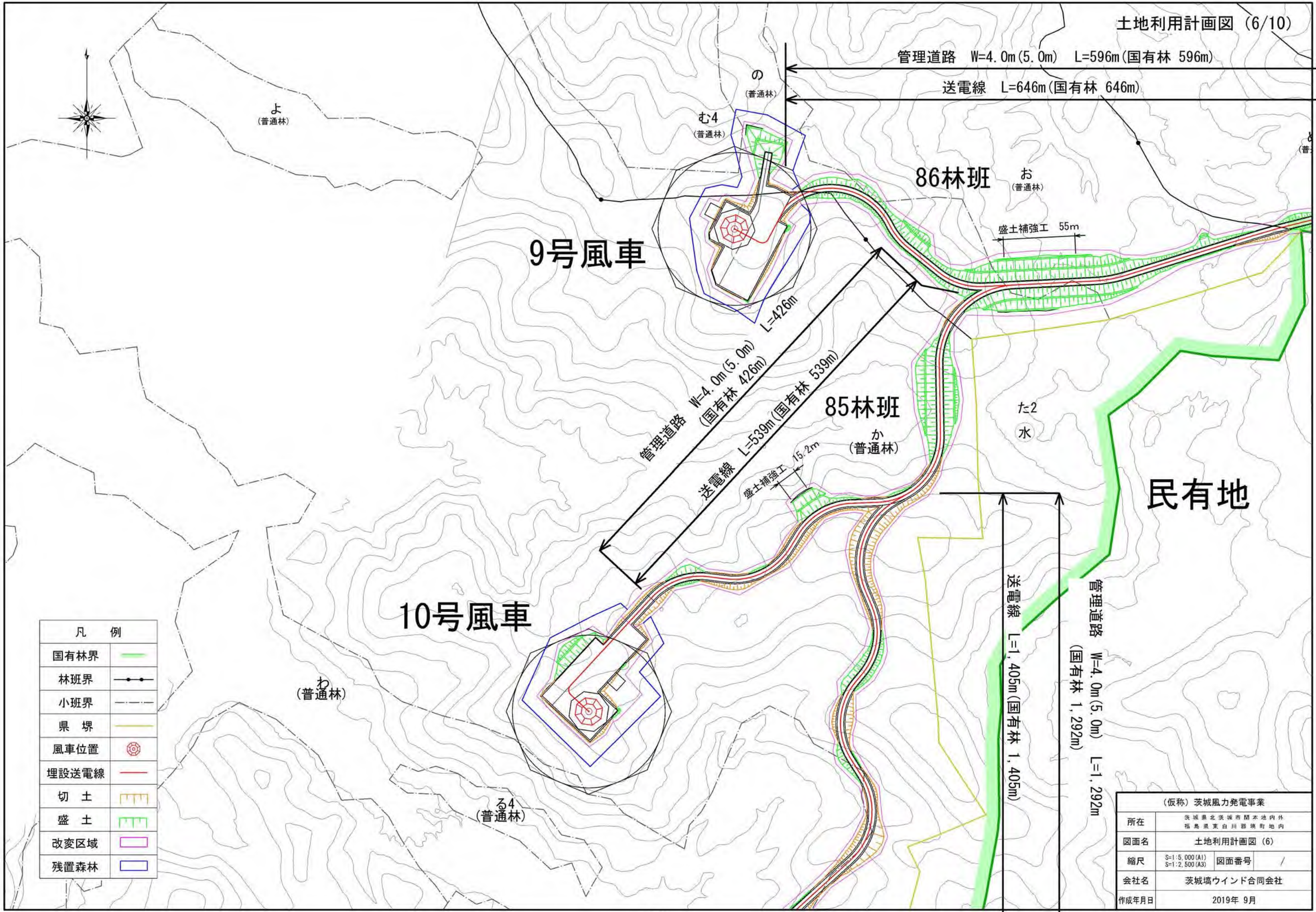


凡例

国有林界	
林班界	
小班界	
県界	
風車位置	
埋設送電線	
切土	
盛土	
変更区域	
残置森林	

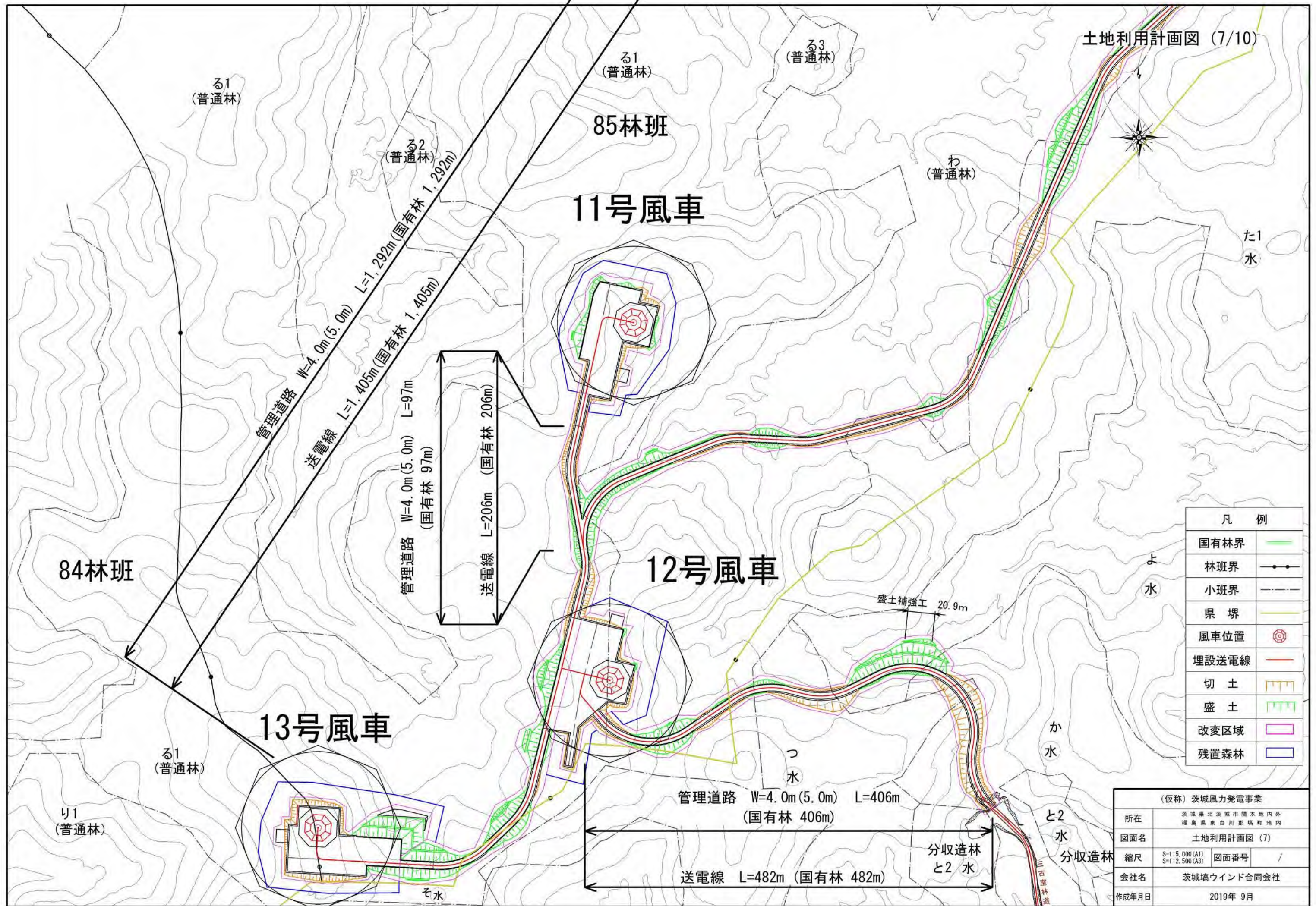
(仮称) 茨城風力発電事業

所在	茨城県北茨城市陸本地内外 福島県東白川郡塙町地内		
図面名	土地利用計画図 (5)		
縮尺	S=1:5,000 (A1) S=1:2,500 (A2)	図面番号	/
会社名	茨城風ウインド合同会社		
作成年月日	2019年 9月		



凡 例	
国有林界	
林班界	
小班界	
県 界	
風車位置	
埋設送電線	
切 土	
盛 土	
変更区域	
残置森林	

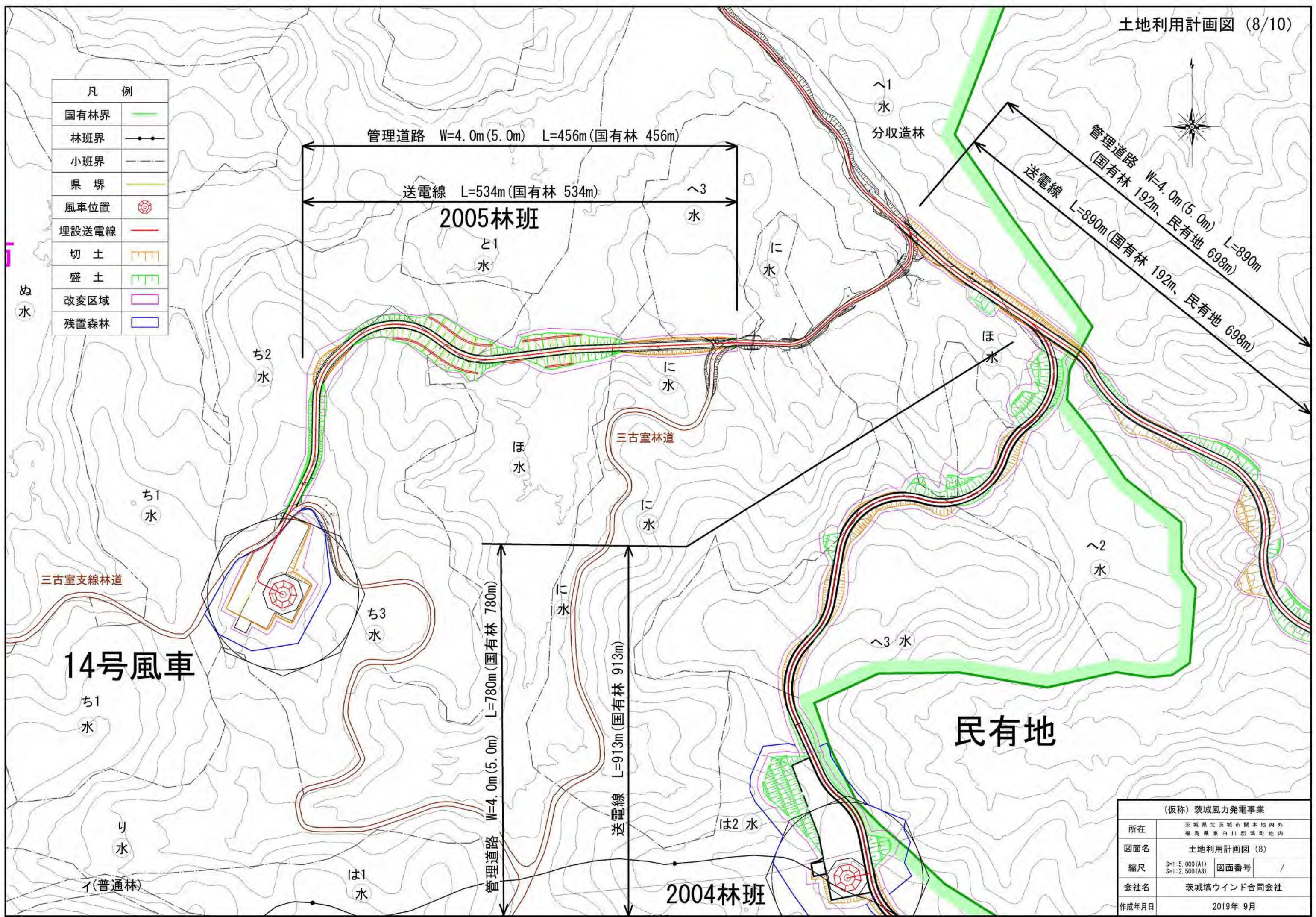
(仮称) 茨城風力発電事業	
所在	茨城県北茨城市間木地内外 福島県東白川郡境町地内
図面名	土地利用計画図 (6)
縮尺	S=1:5,000 (A1) S=1:2,500 (A3) 図面番号 /
会社名	茨城風ウインド合同会社
作成年月日	2019年 9月



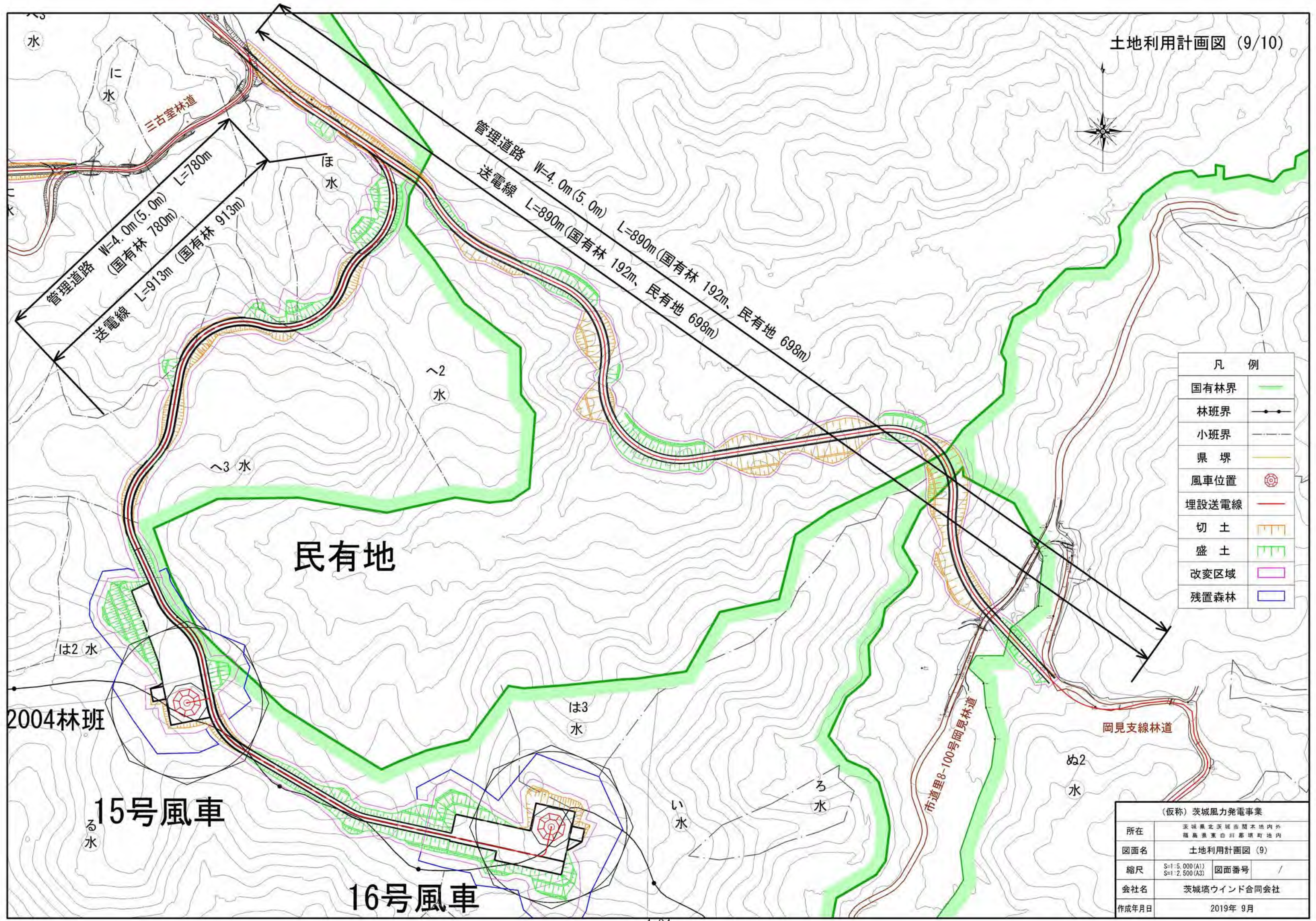
凡 例	
国有林界	
林班界	
小班界	
県 堺	
風車位置	
埋設送電線	
切 土	
盛 土	
変更区域	
残置森林	

(仮称) 茨城風力発電事業			
所在	茨城県北茨城市間本郷地内 福島県東白川郡塙町地内		
図面名	土地利用計画図 (7)		
縮尺	S=1:5,000 (A1) S=1:2,500 (A3)	図面番号	/
会社名	茨城風力発電株式会社		
作成年月日	2019年 9月		

凡 例	
国有林界	
林班界	
小班界	
県 界	
風車位置	
埋設送電線	
切 土	
盛 土	
改変区域	
残置森林	



(仮称) 茨城風力発電事業	
所在	茨城県北茨城市関本町内外 福島県東白川郡塙町地内
図面名	土地利用計画図 (8)
縮尺	S=1:5,000 (A1) S=1:2,500 (A3)
会社名	茨城塙ウインド合同会社
作成年月日	2019年 9月

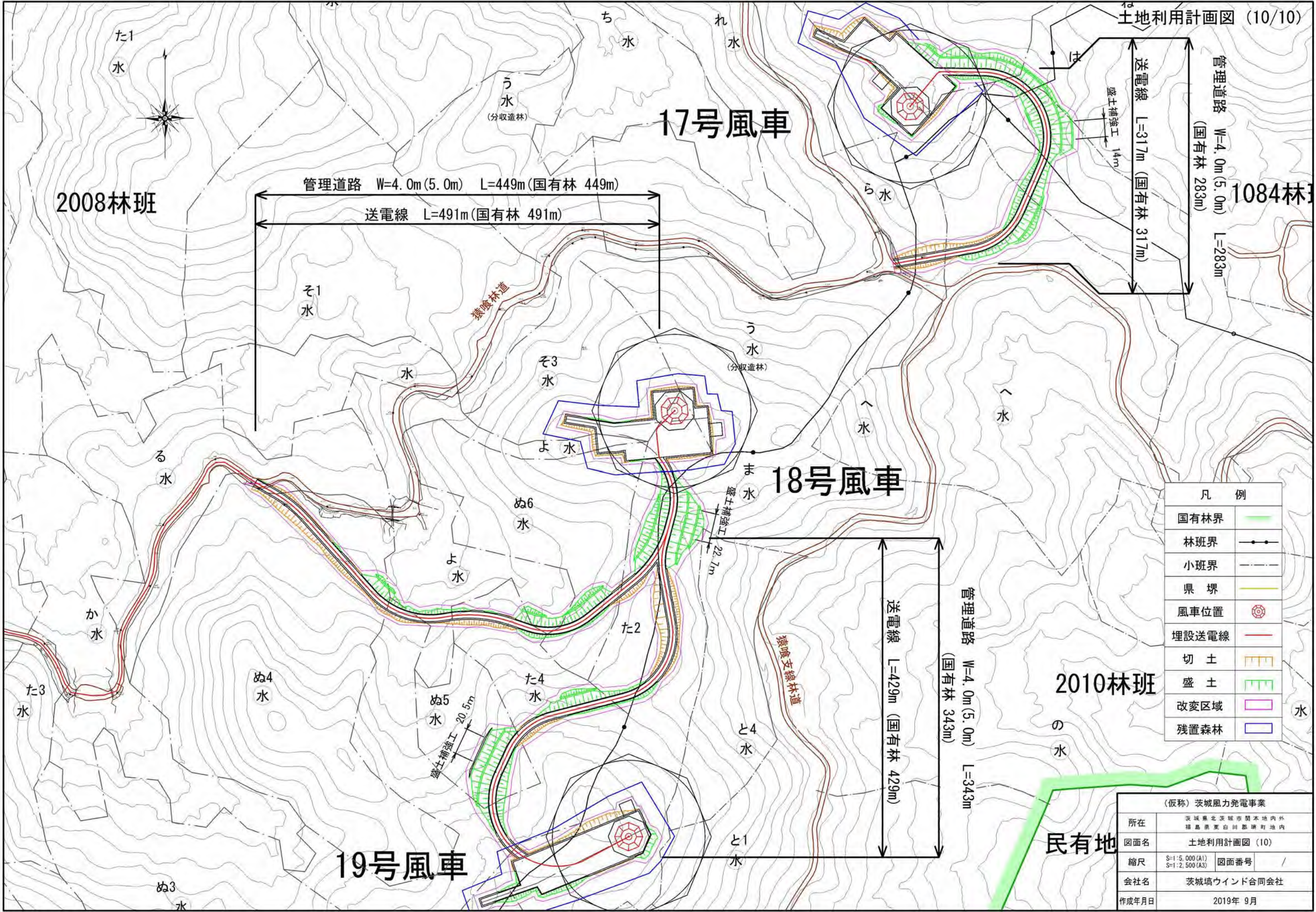


凡例

国有林界	
林班界	
小班界	
県界	
風車位置	
埋設送電線	
切土	
盛土	
変更区域	
残置森林	

(仮称) 茨城風力発電事業	
所在	茨城県北茨城市間木地内外 福島県東白川郡碓氷町地内
図面名	土地利用計画図 (9)
縮尺	S=1:5,000 (A1) S=1:2,500 (A3)
会社名	茨城風ウインド合同会社
作成年月日	2019年 9月

21



17号風車

18号風車

19号風車

2008林班

1084林班

2010林班

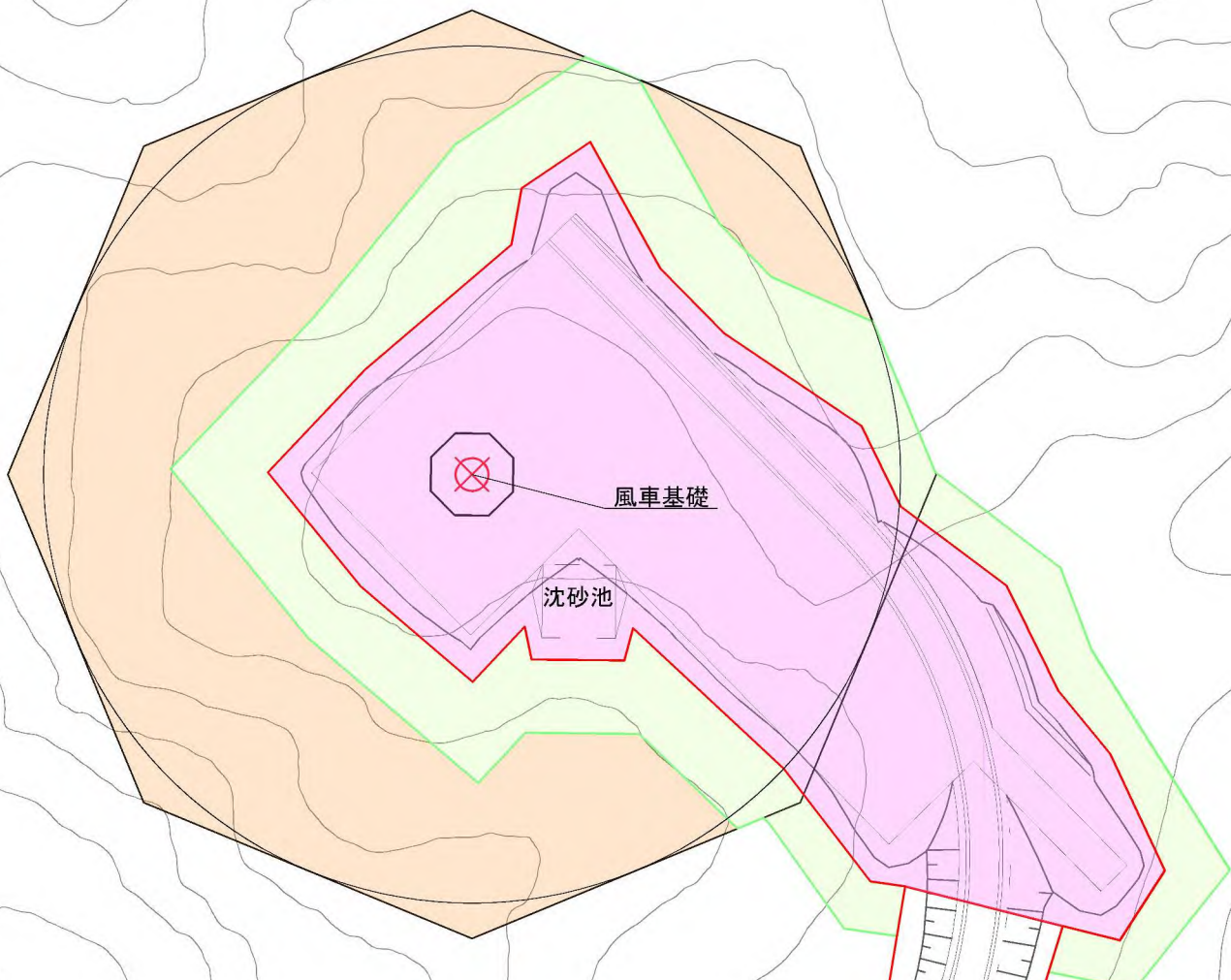
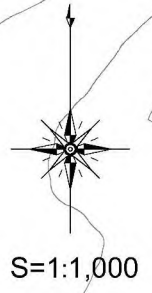
民有地

凡 例	
国有林界	
林班界	
小班界	
県 界	
風車位置	
埋設送電線	
切 土	
盛 土	
改変区域	
残置森林	

(仮称) 茨城風力発電事業	
所在	茨城県北茨城市間本郷内外 福島県東白川郡楢町地内
図面名	土地利用計画図 (10)
縮尺	S=1:5,000 (A1) S=1:2,500 (A3)
会社名	茨城風ウインド合同会社
作成年月日	2019年 9月

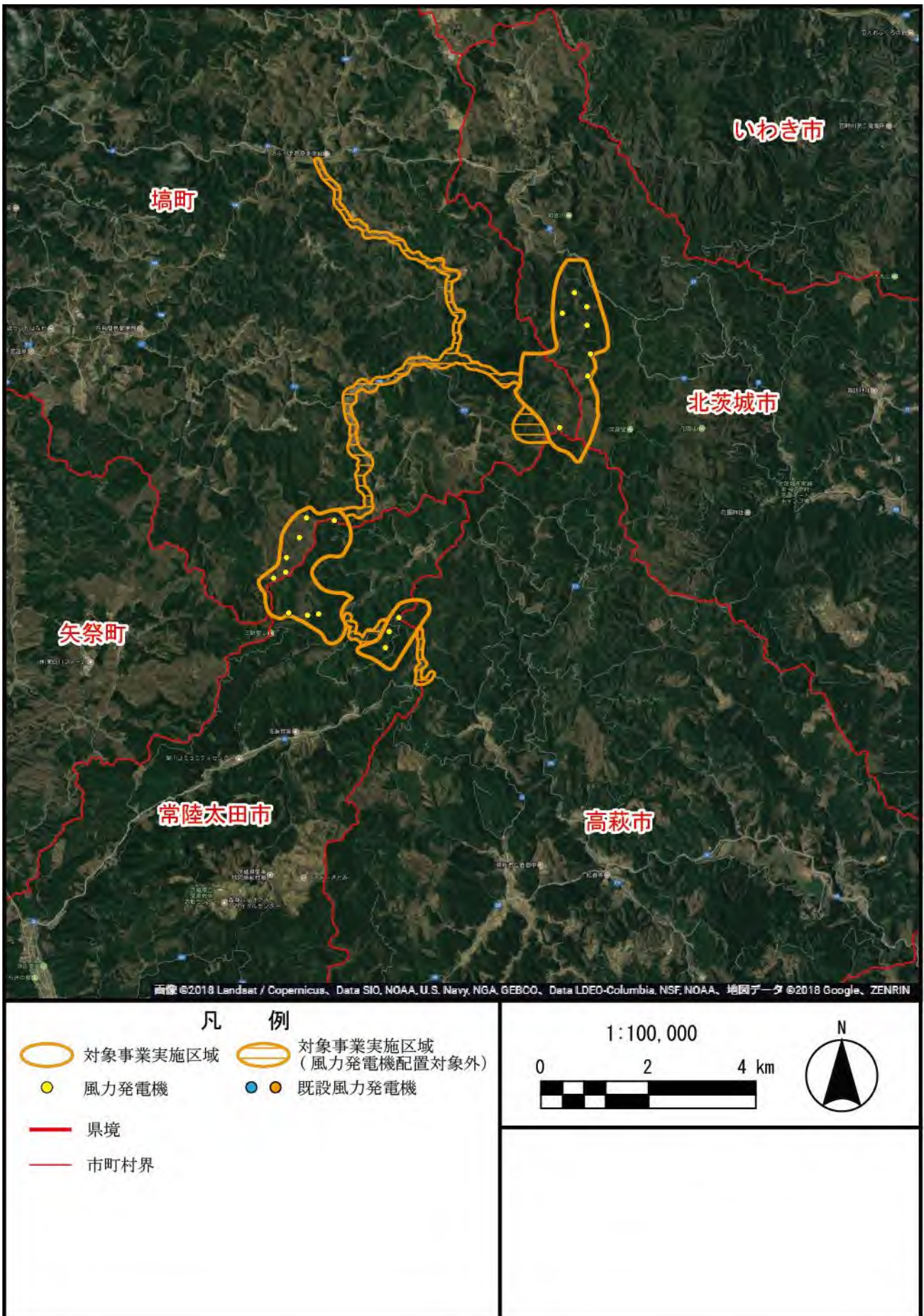
図9-(4)-②発電施設平面図1

1号風車



単位：㎡

用途	国有林面積	合計	残置森林率 (%)
開発区域	5,465	8,722	37%
残置森林	3,257		
羽下	4,927	4,927	
計	13,649	13,649	



対象事業実施区域の位置及びその周囲の状況（衛星写真）